

Zeitschrift: Bulletin technique de la Suisse romande
Band: 93 (1967)
Heft: 26

Werbung

Nutzungsbedingungen

Die ETH-Bibliothek ist die Anbieterin der digitalisierten Zeitschriften auf E-Periodica. Sie besitzt keine Urheberrechte an den Zeitschriften und ist nicht verantwortlich für deren Inhalte. Die Rechte liegen in der Regel bei den Herausgebern beziehungsweise den externen Rechteinhabern. Das Veröffentlichen von Bildern in Print- und Online-Publikationen sowie auf Social Media-Kanälen oder Webseiten ist nur mit vorheriger Genehmigung der Rechteinhaber erlaubt. [Mehr erfahren](#)

Conditions d'utilisation

L'ETH Library est le fournisseur des revues numérisées. Elle ne détient aucun droit d'auteur sur les revues et n'est pas responsable de leur contenu. En règle générale, les droits sont détenus par les éditeurs ou les détenteurs de droits externes. La reproduction d'images dans des publications imprimées ou en ligne ainsi que sur des canaux de médias sociaux ou des sites web n'est autorisée qu'avec l'accord préalable des détenteurs des droits. [En savoir plus](#)

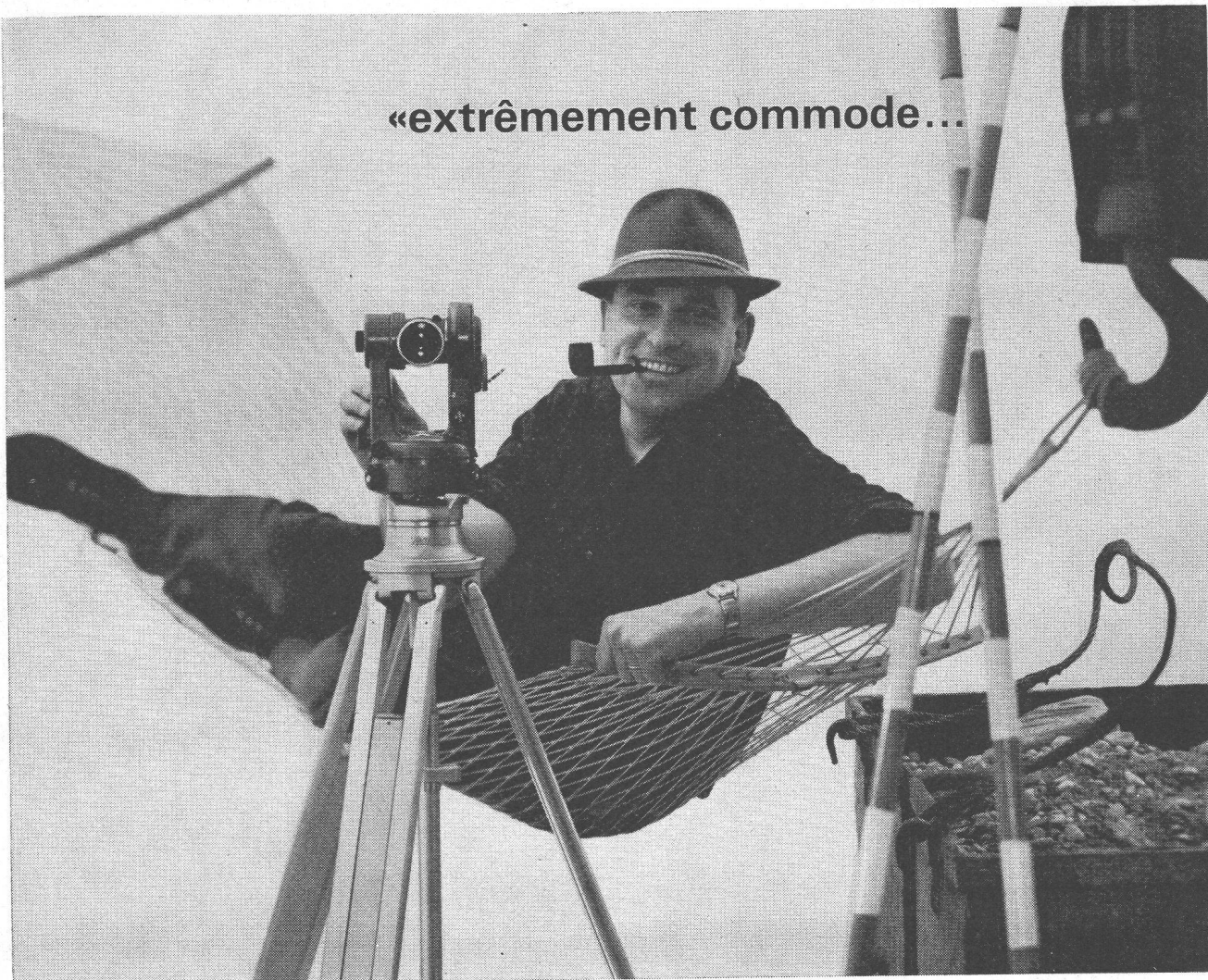
Terms of use

The ETH Library is the provider of the digitised journals. It does not own any copyrights to the journals and is not responsible for their content. The rights usually lie with the publishers or the external rights holders. Publishing images in print and online publications, as well as on social media channels or websites, is only permitted with the prior consent of the rights holders. [Find out more](#)

Download PDF: 27.01.2026

ETH-Bibliothek Zürich, E-Periodica, <https://www.e-periodica.ch>

«extrêmement commode...



...est le travail avec les nouveaux théodolites d'ingénieur Kern K1-A et K1-RA»

«...d'abord le dressage de l'instrument sur le trépied centrant se fait avec une rapidité inouïe. Un autre avantage qui m'épargne du temps, c'est le compensateur pendulaire, remplaçant la nivelle de collimation. J'apprécie tout particulièrement les images des limbes simples et claires. La chiffraison auxiliaire du cercle horizontal, progressant à gauche, est très pratique lors des piquetages. D'abord je cherchais machinalement les vis de blocage des axes, mais je me suis vite habitué au serrage à frottement doux qui est effectivement beaucoup plus commode.

J'ai constaté que ces nouveaux types sont également pourvus de certains avantages déjà fort appréciés aux autres instruments Kern, tels que le système pratique de l'horizontalisation, la commande grossière-fine du cercle horizontal, le collimateur chercheur et l'assortiment complet des accessoires. Sur le K1-RA la lecture de la distance horizontale et de la dénivelée sur une mire verticale est extrêmement simple. En outre, demandez les prospectus détaillés. Vous y trouverez toutes les données nécessaires...»

Théodolite d'ingénieur Kern K1-A
Lecture des cercles horizontal et vertical avec micromètre commun directe $1''/20''$, estimée $10''/5''$
Avec image redressée (K1-AE)

Théodolite tachéomètre d'ingénieur autoréducteur Kern K1-RA
Lecture du cercle horizontal avec micromètre directe $1''/20''$, estimée $10''/5''$, avec microscope à échelle directe $5''/2'$, estimée $1''/1'$.



Veillez m'envoyer vos prospectus détaillés ☐ Kern K1-A ☐ Kern K1-RA

Nom _____ Profession _____

Adresse _____

Détacher ce coupon s'il vous plaît et l'adresser à Kern & Cie S.A. Aarau

SULZER

Pompes pour tous usages

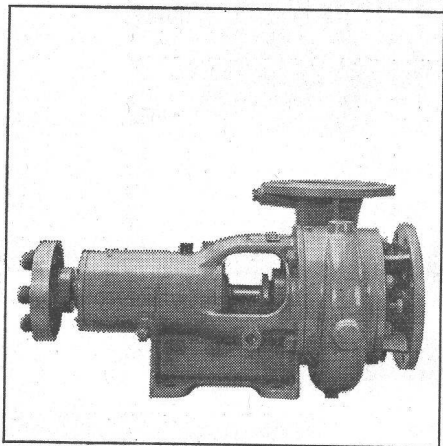
Nos pompes sont économiques et sûres en service.

Les exécutions standard à l'intérieur d'un vaste domaine de refoulement sont livrables à bref délai.

Sulzer Frères, Société anonyme,
Winterthur, Suisse

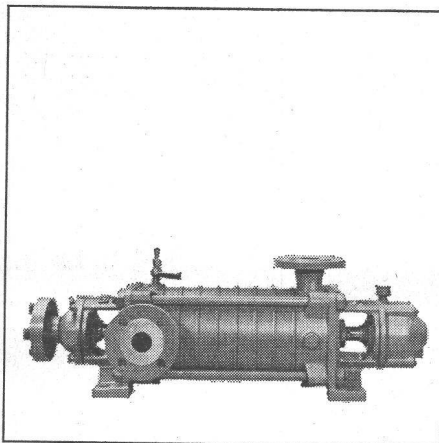
Quelques types de notre programme de livraisons:

NP



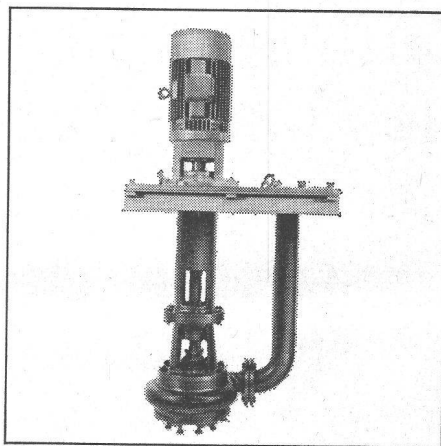
Pompes centrifuges à basse pression fonctionnant comme pompes à eau industrielle pour les usages les plus divers

HCP



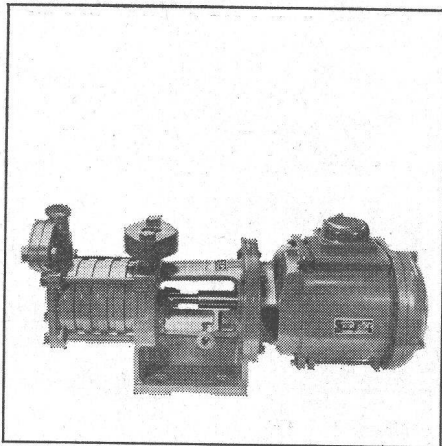
Pompes centrifuges à haute pression pour installations d'approvisionnement en eau, etc.

AWP



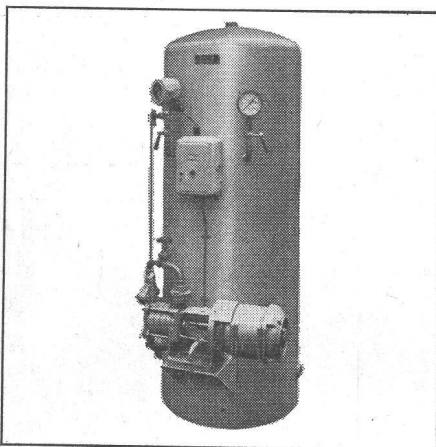
Pompes à eaux usées, à commande automatique; pour vidange de puits et comme pompes à matières fécales

SAP



Pompes auto-amorçantes

AQUABLOC



Pompes domestiques automatiques pour maisons isolées, exploitations agricoles, entreprises d'horticulture, etc.

SULZER

WERNER
Isolations S.A.
Lausanne

Toutes isolations

Contre le froid,
la chaleur, le bruit
et les vibrations

Vente en gros et
au détail de tous
les matériaux
isolants

AISA SA

ENTREPRISE DE SABLAGE

Protection antirouille

sur tous genres de constructions métalliques

Nettoyage de façades

au jet de sable

Bureau : 9, avenue de Beaulieu, 1004 Lausanne

Atelier : En Sorge, 1003 Crissier

Téléphone (021) 24 26 30 - 34 38 41

CONSTRUCTIONS MÉTALLIQUES
FENÊTRES ALU
FAÇADES



Pour l'étude et
l'exécution de tous vos
problèmes de joints

ISOTECH SA

Lausanne Rue du Petit-Chêne 14, 021/22 25 68
Genève Rue du Mt-Blanc 21, 022/32 10 48
Winterthur Hegmattenstr. 20, 052/27 27 26
Bern Güterstr. 22, 031/25 27 88
Zürich Ankershase 15, 051/23 96 78

DUPUIS & C^{IE}
photogravure
CLICHÉS DESSINS PHOTOS
Lausanne Cheneau-de-Bourg 3 Tél. 23 39 23

**PAPETERIE
ST LAURENT**

Charles Krieg

Rue Haldimand 5, Lausanne

Téléphone (021) 23 55 77

à 50 m du **P** Riponne

Spécialiste pour tous les articles
techniques, tables et appareils à
dessiner, meubles d'architecte, etc.

ATELIERS

**L. &
J.P. THIBAUT**

**CHARPENTE
MÉTALLIQUE
SERRURERIE**

Avenue de l'Etang 49
CHATELAINE
Téléphone 44 13 20

Chauffage à distance
de la Cité du Lignon
à Genève

Exécution des
**CANIVEAUX DE
DISTRIBUTION**

par l'entreprise

ed cuénod
Genève SA

Un compteur de chaleur Aquametro

effectue, tel un petit ordinateur, le produit de la quantité d'eau écoulée par la différence de température entre départ et retour, à l'aide d'un système purement mécanique.

Vous : Mais où faut-il prévoir le compteur de chaleur ?

Aquametro : Partout où il est nécessaire de répartir des frais de chauffage (centrale thermique, hôpitaux, groupes d'habitations, magasins).

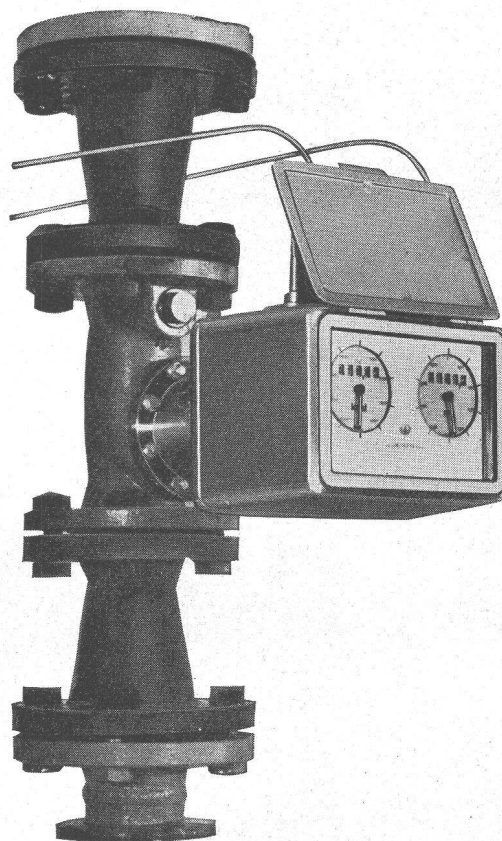
Vous : Qui va nous définir le type de compteur adéquat ?

Aquametro : Nous, évidemment, sur la base des renseignements que vous nous fournirez grâce à notre questionnaire spécial ou éventuellement par téléphone. Notre gamme de possibilités est très étendue.

Vous : Le délai de livraison d'un tel appareil doit être long !

Aquametro : Absolument pas : tous les types selon notre programme de livraison sont en stock.

Ainsi nous sommes prêts à répondre à toutes vos questions supplémentaires. Téléphonez au 061 43 67 67. Nos documents techniques sont très détaillés. Demandez-les.



**aqua
metro**

Aquametro AG
4000 Bâle 13, Murbacherstrasse 34.

Schneider+ Cie SA, Lausanne
95, route de Genève
Winterthour, Berne, Bâle

Correction acoustique
Lutte contre le bruit
Plafonds suspendus
Isolations thermiques
Etudes, conseils,
Montage

Laboratoire Fédéral d'Essai des Matériaux,
Dübendorf. Centrale de distribution d'eau
surchauffée

