

Zeitschrift: Bulletin technique de la Suisse romande
Band: 93 (1967)
Heft: 25

Werbung

Nutzungsbedingungen

Die ETH-Bibliothek ist die Anbieterin der digitalisierten Zeitschriften auf E-Periodica. Sie besitzt keine Urheberrechte an den Zeitschriften und ist nicht verantwortlich für deren Inhalte. Die Rechte liegen in der Regel bei den Herausgebern beziehungsweise den externen Rechteinhabern. Das Veröffentlichen von Bildern in Print- und Online-Publikationen sowie auf Social Media-Kanälen oder Webseiten ist nur mit vorheriger Genehmigung der Rechteinhaber erlaubt. [Mehr erfahren](#)

Conditions d'utilisation

L'ETH Library est le fournisseur des revues numérisées. Elle ne détient aucun droit d'auteur sur les revues et n'est pas responsable de leur contenu. En règle générale, les droits sont détenus par les éditeurs ou les détenteurs de droits externes. La reproduction d'images dans des publications imprimées ou en ligne ainsi que sur des canaux de médias sociaux ou des sites web n'est autorisée qu'avec l'accord préalable des détenteurs des droits. [En savoir plus](#)

Terms of use

The ETH Library is the provider of the digitised journals. It does not own any copyrights to the journals and is not responsible for their content. The rights usually lie with the publishers or the external rights holders. Publishing images in print and online publications, as well as on social media channels or websites, is only permitted with the prior consent of the rights holders. [Find out more](#)

Download PDF: 26.01.2026

ETH-Bibliothek Zürich, E-Periodica, <https://www.e-periodica.ch>

Chargeuse à benne frontale ou rotative

Chargeuse frontale EBERHARDT HS 5-F 1

Moteur Deutz-Diesel, 4 cylindres, 70 CV SAE à 2000 t/min, max. 95 CV à 2300 t/min. Capacité de la benne 1,2/1,4 m³. Force de levage jusqu'à 6000 kg; force de traction 6500 kg; hauteur de déversement 2,60 m; poids de la machine 7500 kg. Traction sur 4 roues avec possibilité de déclencher l'axe arrière. Essieux à engrenage planétaire actionnés par cardan.

Chargeuse rotative EBERHARDT HS 5-71 S

Capacité de la benne 1,0/1,2 m³. Force de levage jusqu'à 3500 kg; force de traction jusqu'à 6000 kg; hauteur de déversement 2,70 m; poids de la machine 8200 kg. Rayon d'action: 180°.

Les multiples possibilités
d'engagement font de la
chargeuse EBERHARDT HS 5
un engin universel !



EBERHARDT

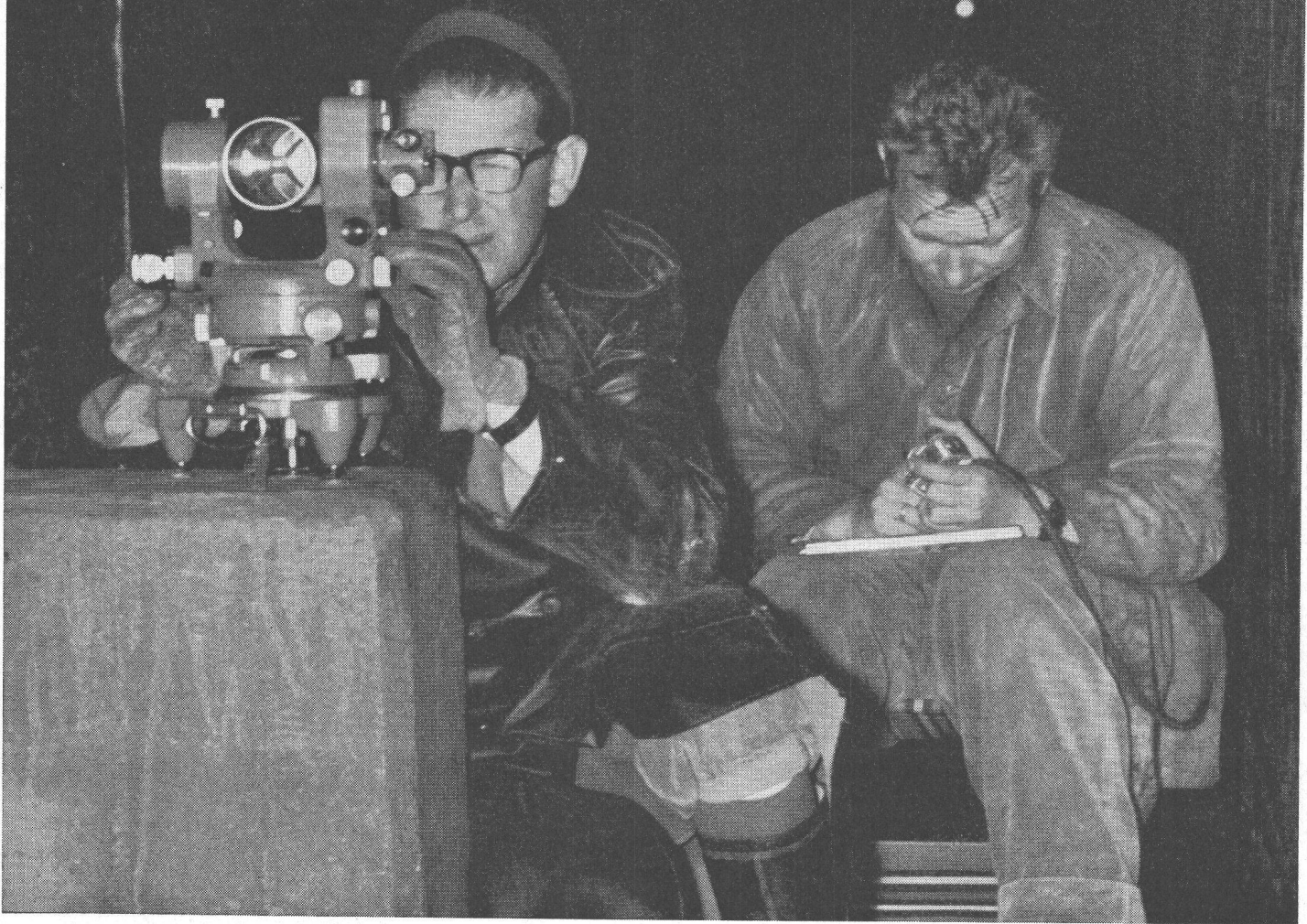
Excellentes références !
Demandez offre et
démonstration de l'Agence
exclusive pour la Suisse :



Hächler SA

**Machines d'entreprises
Möriken-Wildegg/AG
Tél. 064 8 49 91**

Sécurité avant tout!



Kern Aarau livre des équipements complets de mesures de précision pour le piquetage, le contrôle et la surveillance d'ouvrages d'art de tout genre. Particulièrement lors de mesures de déformations de barrages et digues des usines hydroélectriques, les instruments Kern jouent un rôle toujours plus important.

Une brochure illustrée, traitant les différentes méthodes de mesure et les équipements Kern appropriés, vous sera envoyée sur demande.

Kern & Cie S.A. Aarau

Usines d'optique et de mécanique de précision

Veuillez me faire parvenir la brochure «Équipements pour mesures de précision»

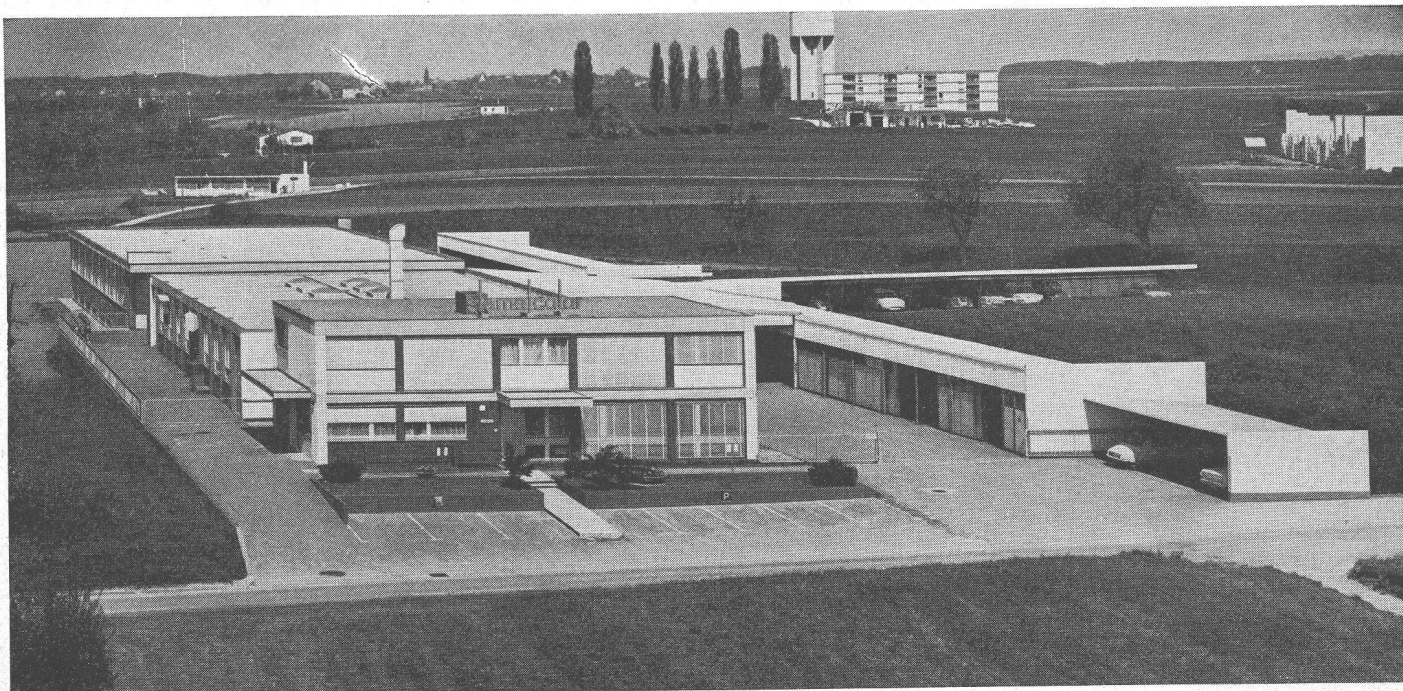
Nom

Profession

Adresse

A découper et envoyer à Kern & Cie S.A. 5001 Aarau



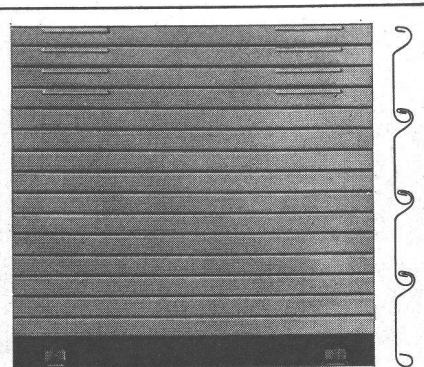
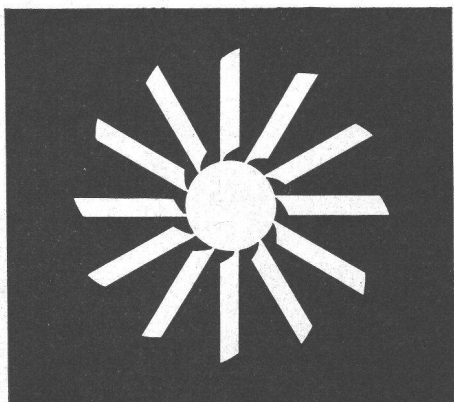


Lamelcolor

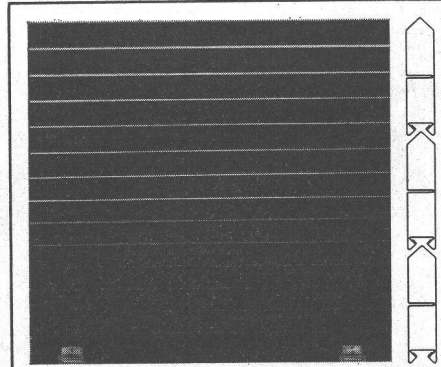
Confiez vos stores vénitiens et vos volets à rouleau à Lamelcolor. Comme nos nombreux clients, bénéficiez de prix compétitifs, de l'expérience de spécialistes et de la production industrielle d'une usine ultra-moderne.



Stores vénitiens Lamelcolor.



Volet à rouleau Stavia-Miluxe.



Volet à rouleau Stavia-Luxe.

Programme de fabrication

Stores vénitiens Lamelcolor

Store intérieur à lamelles normales de 50 mm.

Carrousel, store pour fenêtres pivotantes en bois ou métal.

Store pour fenêtres à double vitrage, lamelles de 25, 30 ou 50 mm.

Store extérieur à lamelles normales de 50 mm.

Tous temps, store extérieur, rigide, à lamelles boudinées, renforcées.

Stavia-Luxe

Store à rouleau insonorisé à lames tubulaires renforcées en aluminium prélaqué.

Stavia-Miluxe

Volet à rouleau insonorisé à lames profilées en aluminium prélaqué.

Si vous désirez en savoir davantage sur nos fabrications, demandez nos prospectus, listes de références ou nos bulletins *Contacts*.

Lamelcolor sa

1470 Estavayer-le-Lac
Téléphone (037) 63 17 92