

Zeitschrift: Bulletin technique de la Suisse romande
Band: 93 (1967)
Heft: 22

Werbung

Nutzungsbedingungen

Die ETH-Bibliothek ist die Anbieterin der digitalisierten Zeitschriften auf E-Periodica. Sie besitzt keine Urheberrechte an den Zeitschriften und ist nicht verantwortlich für deren Inhalte. Die Rechte liegen in der Regel bei den Herausgebern beziehungsweise den externen Rechteinhabern. Das Veröffentlichen von Bildern in Print- und Online-Publikationen sowie auf Social Media-Kanälen oder Webseiten ist nur mit vorheriger Genehmigung der Rechteinhaber erlaubt. [Mehr erfahren](#)

Conditions d'utilisation

L'ETH Library est le fournisseur des revues numérisées. Elle ne détient aucun droit d'auteur sur les revues et n'est pas responsable de leur contenu. En règle générale, les droits sont détenus par les éditeurs ou les détenteurs de droits externes. La reproduction d'images dans des publications imprimées ou en ligne ainsi que sur des canaux de médias sociaux ou des sites web n'est autorisée qu'avec l'accord préalable des détenteurs des droits. [En savoir plus](#)

Terms of use

The ETH Library is the provider of the digitised journals. It does not own any copyrights to the journals and is not responsible for their content. The rights usually lie with the publishers or the external rights holders. Publishing images in print and online publications, as well as on social media channels or websites, is only permitted with the prior consent of the rights holders. [Find out more](#)

Download PDF: 18.02.2026

ETH-Bibliothek Zürich, E-Periodica, <https://www.e-periodica.ch>

DOCUMENTATION GÉNÉRALE

Matériaux, Energie

BT 4472

620.1 : 519.24

L'application aux essais d'origines mécaniques des techniques de fiabilité.

S. SCHÄCHTER.

J. Soc. Ing." Automobile, 39 (1966) 12, déc., p. 623-634, 11 fig.

Objet général de la méthode de Weibull. — Objet de l'exposé. — Rappel succinct du principe de la statistique Weibull. — Essais d'organes mécaniques, cas concrets : essais d'endurance des flexibles de frein (essai de fouettement), comportement en endurance des coupelles d'un appareil fournissant une assistance au freinage, essais de soufflets. — Application de la méthode de fiabilité aux essais de fatigue des métaux. — Conditions générales de validité des essais accélérés au banc. — Directions de recherche. Conclusions.

Mécanique appliquée

BT 4473

621.438

Expériences réalisées avec des installations de turbines à gaz industrielles.

R. A. STRUB.

Rev. techn. Sulzer, 48 (1966) 3, p. 129-136, 11 fig.

Expériences réalisées avec des turbines à gaz Sulzer brûlant du gaz de haut fourneau, du fuel lourd et du gaz naturel. Examen critique, dans chaque cas, de la chambre à combustion et de l'alimentation soumise à de longues périodes de fonctionnement. Des examens métallographiques et des essais de fluage ont montré que les alliages dits Nimonic, exposés pendant plus de 32 000 h à l'action des produits de combustion des gaz de haut fourneau à 720°C, avaient été fortement corrodés, mais que la résistance au fluage du métal sain n'avait pas diminué pour autant. Une perte de puissance résulte des dépôts sur les aubes des turbines à gaz brûlant du gaz de haut fourneau ou du fuel lourd. Les résultats exceptionnels enregistrés jusqu'ici permettent de prévoir des révisions périodiques espacées de deux ou trois ans, ce qui correspond à une durée de marche d'environ 20 000 h.

Electrotechnique

BT 4474

621.38 : 621.33 (52)

L'électronique au service du trafic ferroviaire au Japon.

R. DESSOULAVY.

Bull. Ass. suisse Electriciens, 58 (1967) 4, 18 fév.,

p. 182-188, 19 fig.

L'auteur décrit les principales installations électroniques mises en œuvre avec succès par les Chemins de fer du Japon sur la nouvelle ligne du Tokaido, reliant Tokyo à Osaka, longue de 500 km et dont les trains circulent à plus de 200 km/h. L'électronique appliquée à une vaste échelle a permis notamment la conduite automatique des trains, la centralisation de la signalisation et des commandes, un seul poste directeur, ainsi que la liaison radio-téléphonique permanente avec les trains.

L'auteur donne également un aperçu des études actuellement en cours pour résoudre ces mêmes problèmes par l'emploi d'ondes centimétriques guidées.

Génie

BT 4475

628.49

L'élimination des ordures ménagères : un problème pour les techniciens municipaux.

DIVERS AUTEURS.

Techniques et Sciences municipales, 62 (1967) 5, mai,

p. 173-224, fig.

Quatre études consacrées à ce problème qui, de jour en jour, prend une importance croissante pour les services urbains :

- L'évacuation et le traitement des résidus urbains.
- La nouvelle usine d'incinération d'Issy-les-Moulineaux.
- Le compostage des ordures ménagères dans les pays chauds.
- Le besoin en humus des sols et le compostage des ordures ménagères dans le département de Seine-et-Marne.

Construction, Architecture

BT 4476

727.5

Laboratoires.

DIVERS AUTEURS.

Architecture française, 28 (1967) 297-298, mai-juin, p. 3-89, fig.

Numéro spécial consacré à des laboratoires de recherches et de contrôles récents, des types les plus divers.

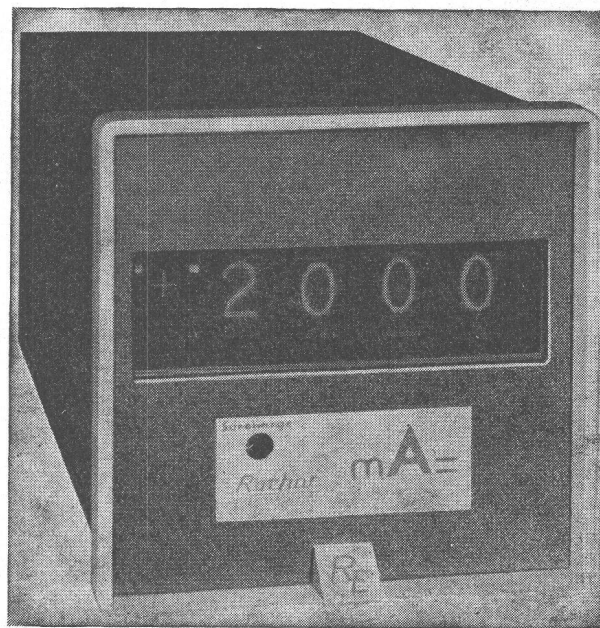
Les œuvres présentées montrent que, tout en poussant extrêmement loin l'industrialisation de la construction, les architectes ont su néanmoins réaliser des ensembles harmonieux de conception moderne, aux lignes sobres et nettes, et parfaitement adaptés à leur destination.

Rochat

électronique

GRUPPEMENT D'INSTRUMENTATION SCHLUMBERGER

Une nouvelle étape dans la conception des appareils de mesure



Indicateur numérique du tableau

- 12 cm × 12 cm
- 1 seul calibre (en voltmètre de 0,1 à 500 V — en ampèremètre : dès 1 μ A)
- Facilité de lecture à distance
- Précision : classe 0,2
- Prix : dès Fr. 1290.—

Autres fabrications du groupe SCHLUMBERGER

Oscilloscopes, voltmètres et multimètres numériques, systèmes de centralisation de mesures, générateurs d'impulsion, fréquencesmètres, enregistreurs papier, galvanomètres, potentiomètres, pyromètres, capteurs et chaînes de mesure pour accélérations, vibrations, pressions, etc.

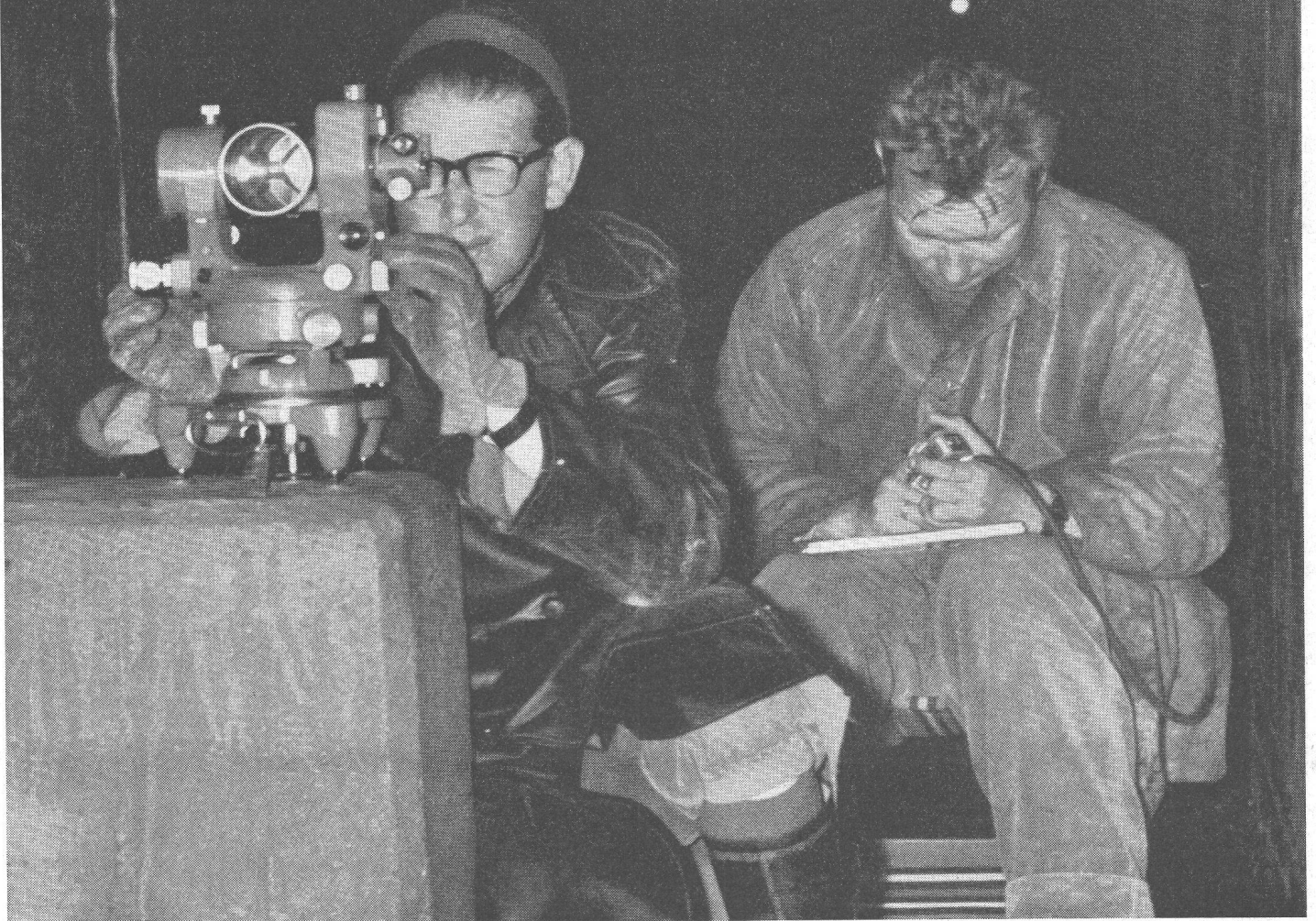
Rendez-vous visite à l'INEL à notre stand 568, Halle 24

SCHLUMBERGER
INSTRUMENTATION S.A.

GENÈVE
ZÜRICH

8, avenue de Frontenex 1211 GENÈVE 6 Tél. (022) 35 99 50

Sécurité avant tout!



Kern Aarau livre des équipements complets de mesures de précision pour le piquetage, le contrôle et la surveillance d'ouvrages d'art de tout genre. Particulièrement lors de mesures de déformations de barrages et digues des usines hydroélectriques, les instruments Kern jouent un rôle toujours plus important.

Une brochure illustrée, traitant les différentes méthodes de mesure et les équipements Kern appropriés, vous sera envoyée sur demande.



Kern & Cie S.A. Aarau

Usines d'optique et de mécanique de précision

Veuillez me faire parvenir la brochure «Équipements pour mesures de précision»

Nom

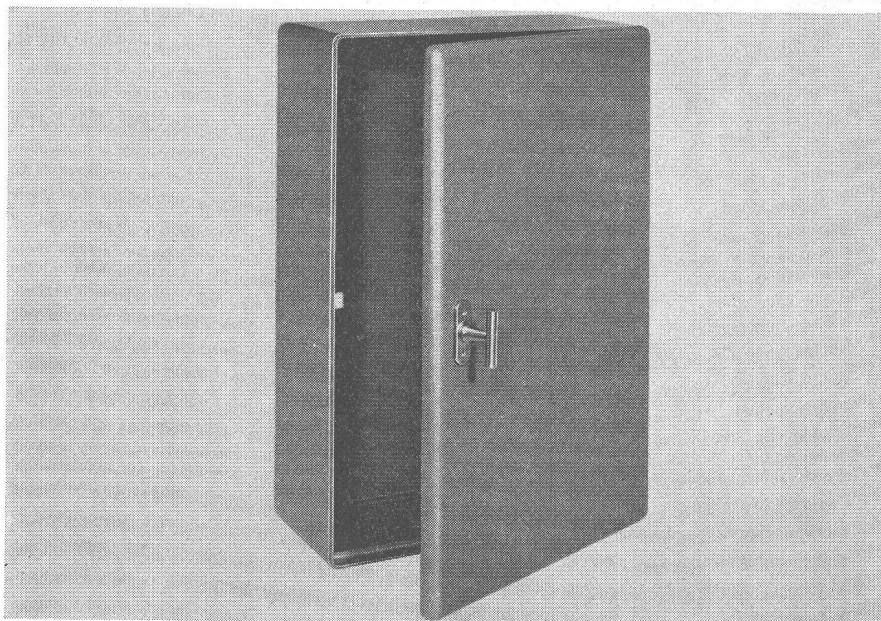
Profession

Adresse

A découper et envoyer à Kern & Cie S.A. 5001 Aarau

Rationnel, belle présentation, robuste, traitement de surface impeccable, en un mot: qualité GUTOR!

Coffrets normalisés en tôle d'acier



- Construction robuste composée d'éléments en tôle d'acier emboutis
- Grande gamme dans le choix des dimensions
- Nombreuses variantes de fermeture
- Important stock de coffrets livrables de suite
- Grand assortiment d'éléments d'assemblage standardisés
- Traitement de surface très résistant, par séchage au four
- Demandez notre catalogue

GUTOR SA 1000 Lausanne 13

Tél. 021.27 76 76



L'Exposition permanente de la Construction

LAUSANNE, Place de la Gare 12 — Tél. 23 79 29

vous renseigne sur les nouveautés dans la construction

ENTRÉE LIBRE

250 EXPOSANTS

Apprécié depuis plus de 60 ans

**l'enduit de protection
pour béton et métaux ferreux**

INERTOL S.A. WINTERTHOUR
Téléphone 052/29 33 21

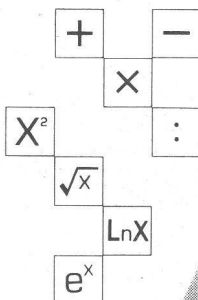
En vente chez votre fournisseur de matériel
de construction



 **WANG**

Le calculateur électronique LOGARITHMIQUE et TRIGONOMÉTRIQUE

de table pour les calculs scientifiques, industriels, les statistiques, etc.
Affichage 10 chiffres signe, virgule flottante,
2 accumulateurs et 4 mémoires à 68 bits,
1 registre logarithmique et exponentiel à 10 décimales.
Possibilité de raccorder 1 à 4 pupitres de calcul
programmable par carte perforée, 80 pas
calcul instantané sin θ cos θ arcsinx arctgx

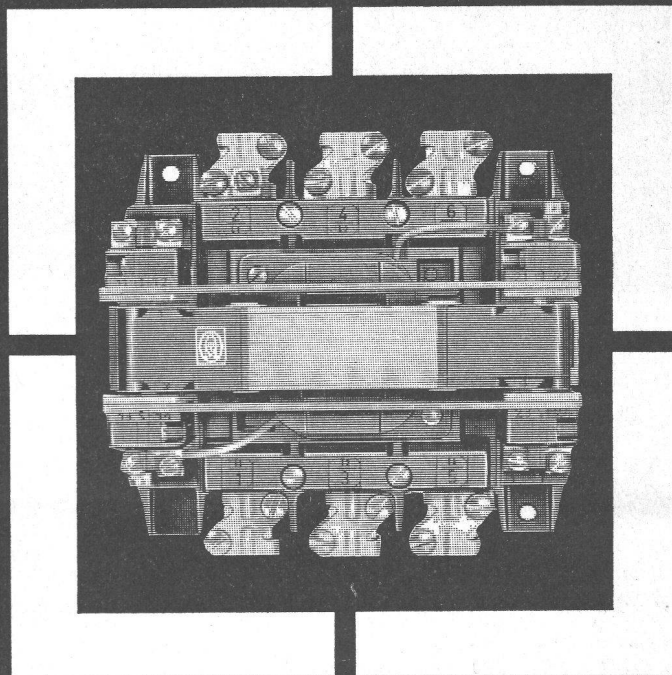


DATA & CONTROL ENGINEERING

Case postale 386 1211 Genève 3 Téléphone 022 24 80 32

Connaissez-vous notre nouveau contacteur

DIL6



Nous aimerions vous indiquer,
ci-après, quelques-uns des avantages
les plus importants:

Le branchement des fils est devenu beaucoup plus simple. Les bornes du DIL 6 sont situées dans la ligne de branchement. Les cosses sont devenues inutiles.

Contacts d'ouverture ou de fermeture ? Vous pouvez le choisir vous-même, car les contacts auxiliaires se laissent facilement transformer de contacts d'ouverture en contacts de fermeture et vice-versa.

L'échange de la bobine se fait en un clin d'œil (combien de fois arrive-t-il qu'un constructeur de machines doive adapter son installation électrique à d'autres tensions !).

Les contacts du nouveau contacteur peuvent être facilement contrôlés. Que vous transformiez les contacts auxiliaires ou les bobines ou que vous examiniez les contacts, le nouveau contacteur ne doit pas être démonté et les câbles de raccordement peuvent rester fixés sur les bornes.

Naturellement, le nouveau DIL 6 possède aussi les caractéristiques bien connues de tous les contacteurs DIL.

Durée de vie égale à celle de la machine sans entretien, ni remplacement des contacts.

Tabelles pour le choix des appareils les plus simples.

Conforme aux prescriptions suisses ASE et étrangères.

Pour de plus amples renseignements, nous vous prions de vous adresser à l'adresse ci-dessous ou mieux, au bureau technique Klöckner-Moeller le plus proche qui se fera un plaisir de vous présenter le nouveau DIL 6.

Tous nos interrupteurs industriels sont conformes
aux normes ASE



KLÖCKNER-MOELLER

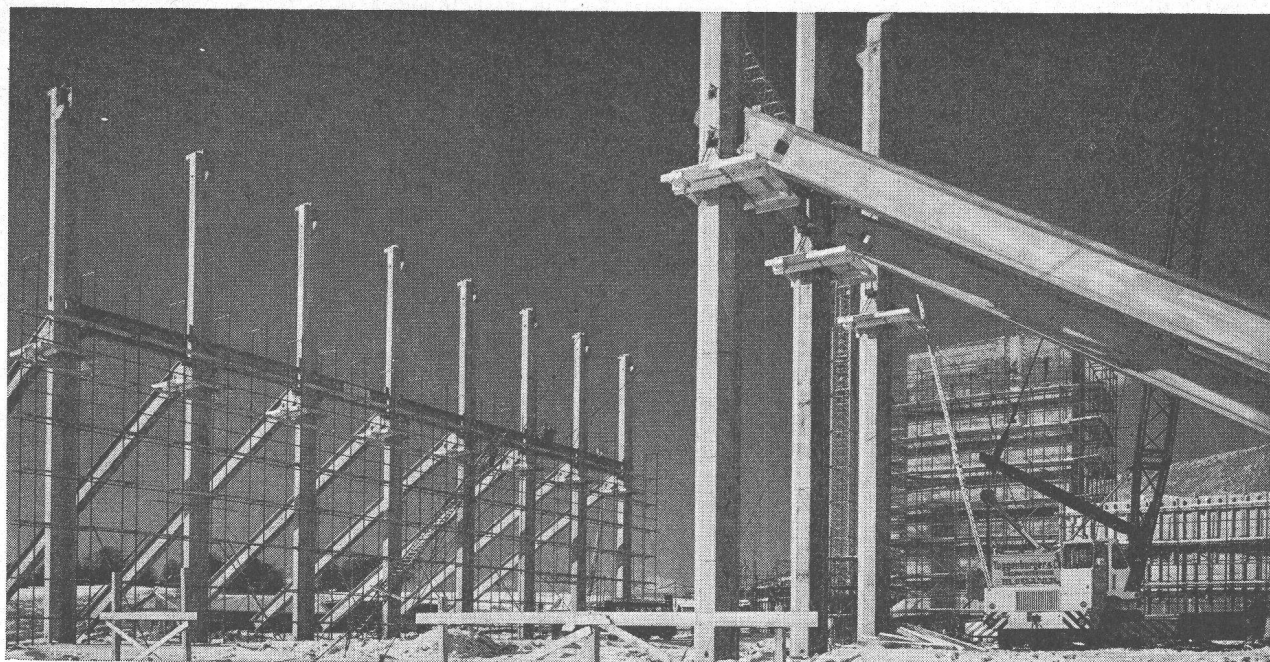
8307 Effretikon, Bahnhofstrasse 28

3000 Berne, Cäcilienstrasse 21. Téléphone (031) 45 34 15

1005 Lausanne, Trabandän 51. Téléphone (021) 28 51 28

8603 Schwerzenbach-Zürich Zielackerstrasse.

Tel. (051) 85 44 11 - 13



Préfabrication StahlTon

Juracime SA, Cornaux NE

Piliers principaux précontraints: hauteur 22,15 m, poids 22,7 tonnes

Poutres précontraintes: longueur 22,45 m, poids 11,3 tonnes

Stahlton-Prébéton SA Tivoli 60 tél. 021 24 55 33 1000 Lausanne

Stahlton SA Riesbachstr. 57 tél. 051 47 64 00 8034 Zurich 8

ATELIERS DES CHARMILLES S.A. GENÈVE

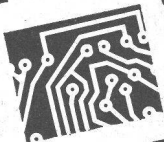
TURBINES HYDRAULIQUES PELTON,
FRANCIS, KAPLAN, BULBES, TURBINES-
POMPES, RÉGULATEURS, VANNES,
PIVOTS, MÉCANIQUE GÉNÉRALE,
MACHINES POUR USINAGE ÉLECTRIQUE
PAR ÉLECTRO-ÉROSION ET PAR PRO-
CÉDÉ ÉLECTROLYTIQUE, MACHINES À
RECTIFIER UNIVERSELLES MIPS A -
CHARMILLES, FREINS À AIR COMPRIMÉ
ET ÉLECTRO-PNEUMATIQUES, POMPES
À EAU LOURDE POUR L'ÉNERGIE
NUCLÉAIRE, LIFTS POUR AUTOS ET
CAMIONS, PLATES-FORMES ÉLÉVA-
TRICES,
BRÛLEURS À MAZOUT ET CIRCULA-
TEURS SANS PRESSE-ÉTOUPE POUR
CHAUFFAGES CENTRAUX,
MOTEURS À 2 ET 4 TEMPS, 2 À 12 ch,
GROUPES ÉLECTROGÈNES, POMPES
D'ÉPUISEMENT ET D'IRRIGATION,
APPAREILS HYDRAULIQUES ET PNEU-
MATIQUES DE COMMANDE À DIS-
TANCE POUR L'AVIATION.

CHARMILLES

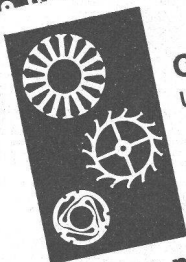
nos fabrications

BENTRONIC

une maison sûre
pour vos



circuits imprimés
propre atelier de photographie
et de photogravure; placage
des trous; circuits souples et
enfoncés.



Chemical Machining
usinage chimique de pièces
compliquées en matières dures.

Confiez-nous tous vos problèmes tou-
chant ces secteurs. Nous saurons les
traiter à votre entière convenance.

BENTRONIC S.A. 1023 CRISSIER (VD)
avenue des Cerisiers 6 tél. 021/344651



tankbau

otto schneider zürich

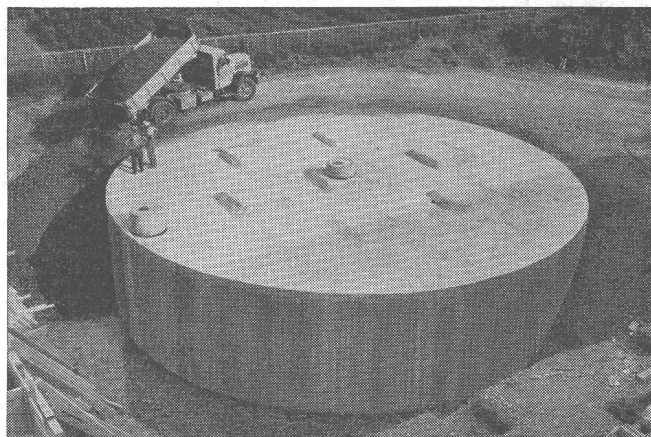
Bureau Lausanne : F.-A. Streit
chemin Haute-Brise 16, tél. (021) 28 85 04

CITERNES EN BÉTON ARMÉ

SYSTEME SCHNEIDER

S. I. Laurana-Parc/Genève, citerne pour mazout, capacité

800 000 litres



Elles sont économiques et ne nécessitent aucun entretien.
Pas de rouille, pas de problèmes de transport et de mise en
place, conservation illimitée. Toutes formes, toutes capacités.

Revêtement spécial éprouvé depuis 35 ans.

Demandez nos catalogues et la visite de notre représentant.

Eternit®

® La marque déposée de produits
d'amiante-ciment

Les plaques ondulées en
amiante-ciment «ETERNIT» sont
livrables en gris naturel, brun et
noir. Eternit SA donne une
garantie de 10 ans pour la résistance
au gel et aux intempéries, de même
que pour l'imperméabilité et la
bonne qualité de ses plaques
ondulées.

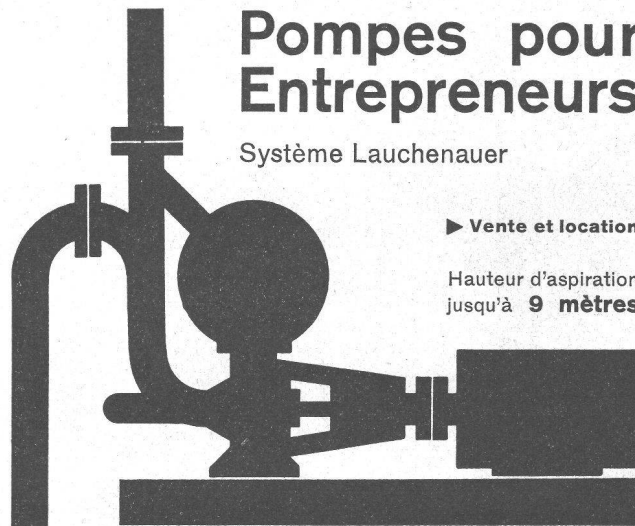
Eternit SA
8867 Niederurnen / 1530 Payerne

Pompes pour Entrepreneurs

Système Lauchenaer

► Vente et location

Hauteur d'aspiration
jusqu'à 9 mètres



à amorçage automatique, sans soupapes

Débits de 1 à 500 litres/seconde — Pas de soupape de
pied, ni de clapet dans la tubulure d'aspiration — Aucune
pompe à vide de secours. — Réamorçage automatique
immédiat, même si de l'air est entré dans le tuyau d'as-
piration — Pas de surface de contact à frottement et
s'usant, par conséquent, pas de contretemps, même pour
l'élévation de la boue, du sable ou du gravier.

**Ateliers de Construction
s/Sihl S.A., Zurich**

Fondés en 1871 Tél. (051) 233514



LA PAROISSE CATHOLIQUE DE MALLERAY-BÉVILLARD ouvre un

concours de projets pour la construction d'une église à Malleray

Ce concours général, conforme aux principes SIA, est ouvert à tous les architectes, sans distinction de confession, domiciliés ou établis avec leur propre bureau dans le Jura bernois, le district de Bienne, les cantons de Bâle-Ville, Bâle-Campagne et Soleure.

Le programme de concours s'obtient sur simple demande écrite à la Cure catholique de Malleray jusqu'au 31 janvier 1968.

La livraison des projets est fixée au 26 mars 1968.

Au nom de la Paroisse catholique
de Malleray-Bévillard.
LA COMMISSION D'ÉTUDE.

INGÉNIEUR CIVIL dipl. EPUL

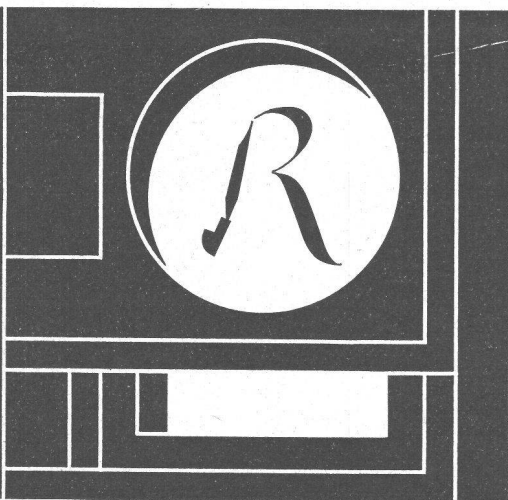
15 ans de pratique de direction de travaux, cherche place stable de cadre dirigeant dans entreprise ou direction de travaux. Suisse romande.

Salaire et date d'entrée à convenir.

Ecrire sous chiffre 80486 L aux **Annonces Suisses S. A., « ASSA », 1002 Lausanne.**

Pour votre publicité :
ANNONCES SUISSES S.A. « ASSA »
LAUSANNE, Place Bel-Air 2

Ateliers Maurice Reymond S. A.
Photograpeurs à Lausanne
19, avenue Vinet Tél. 24 69 61



BREVETS D'INVENTION MARQUES - MODÈLES - EXPERTISES TRADUCTIONS **EDMOND LAUBER & Cie**

Ingénieur SIA diplômé de l'Ecole Polytechnique Fédérale
Ancien ingénieur chef-constructeur de la
Société Alsacienne de Constructions Mécaniques, à Belfort
Ex-professeur au Technicum du Locle
Membre de la Société Suisse de Chronométrie
et de la Société Chronométrique de France
Bureau fondé en 1941

RENDEZ-VOUS SUR PLACE

2, rue de l'Ecole-de-Chimie GENÈVE Tél. (022) 25 31 88

TECHNICIEN-MÉTREUR (Dessinateur)

serait engagé par important BUREAU D'ARCHITECTE des environs de Lausanne.

On offre place stable, bonnes conditions générales, à personne très qualifiée en avant-métrés (à garantir) sachant conduire des chantiers (doit posséder voiture). Très sérieuses références nécessaires. Faire offre avec prétentions sous chiffre **PL 81564 à Publicitas, 1002 Lausanne.**

Fabrique d'appareillage électromécanique et électronique à Genève



cherche pour son Bureau d'étude de problèmes de production

INGÉNIEURS MÉCANICIENS ETS

Nous offrons :

Une activité intéressante dans les domaines suivants :

- rationalisation
- production
- automation
- organisation industrielle

Nous demandons :

Quelques années de pratique dans les domaines cités ci-dessus.

Les candidats de nationalité suisse et les étrangers en possession du permis C sont priés de soumettre leurs offres de service manuscrites avec curriculum vitae, copies de certificats, photo et prétentions de salaire, sous référence 154, à

SODECO

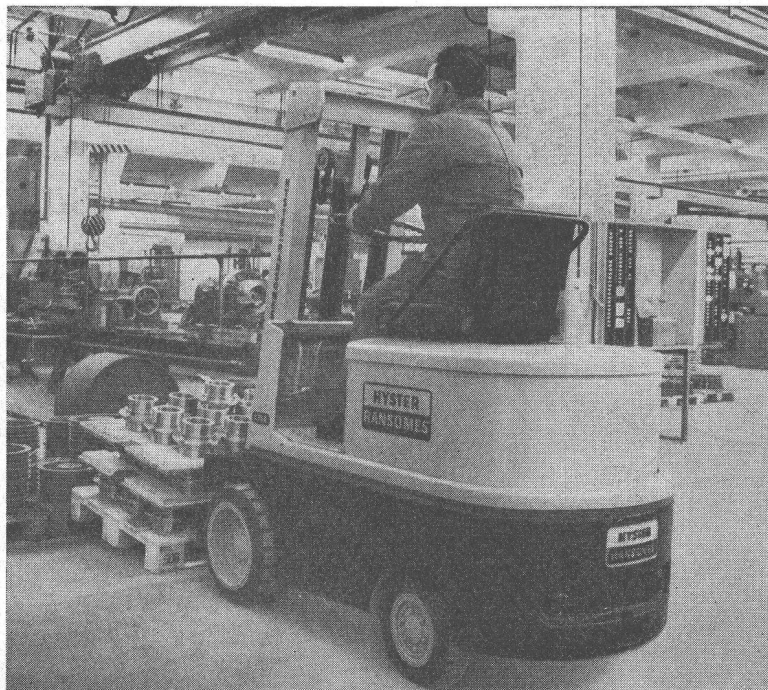
Société des Compteurs de Genève
70, rue du Grand-Pré, 1211 Genève 16.

BUREAU TECHNIQUE SPÉCIALISÉ

cherche mandat d'ingénieur dans le domaine de la

CONSTRUCTION MÉTALLIQUE LOURDE ET MOYENNE

**M. Buchs, ingénieur-technicien TDSL, rue Pichard, 9
1003 Lausanne. Tél. 22 92 35.**



SOLECTRONIC

le système de commande électronique qui permet de
prolonger la durée de fonctionnement de l'accumulateur
jusqu'à 40 % !

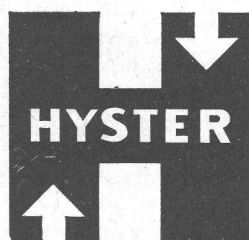
En outre vous profitez des avantages suivants :

- sélection du sens de marche et accélération par une seule pédale SOLECTRON
- contrôle continu et précis, libre de secousses
- freinage par inversion du courant
- entretien encore simplifié
- durée d'utilisation prolongée de l'accumulateur.

Avez-vous un problème de manutention requérant une autre machine ?

HYSTER construit des chariots élévateurs à moteurs thermiques, sur pneumatiques, pour des capacités de 1000 kg. à 23 000 kg. et sur bandages souples pour des capacités de 1000 kg. à 5000 kg.

Nous sommes également en mesure de vous proposer des chariots élévateurs électriques pour charges utiles de 500 kg. à 3500 kg., des chariots à mât retractable et la grue de transport KARRY KRANE. Une gamme complète permettant de trouver une solution à votre problème.



Qualité +
Service

ULRICH AMMANN

Matériel de travaux publics SA

Tél. 063 2 27 02 + 2 51 22

4900 LANGENTHAL