

Zeitschrift: Bulletin technique de la Suisse romande
Band: 93 (1967)
Heft: 21

Werbung

Nutzungsbedingungen

Die ETH-Bibliothek ist die Anbieterin der digitalisierten Zeitschriften auf E-Periodica. Sie besitzt keine Urheberrechte an den Zeitschriften und ist nicht verantwortlich für deren Inhalte. Die Rechte liegen in der Regel bei den Herausgebern beziehungsweise den externen Rechteinhabern. Das Veröffentlichen von Bildern in Print- und Online-Publikationen sowie auf Social Media-Kanälen oder Webseiten ist nur mit vorheriger Genehmigung der Rechteinhaber erlaubt. [Mehr erfahren](#)

Conditions d'utilisation

L'ETH Library est le fournisseur des revues numérisées. Elle ne détient aucun droit d'auteur sur les revues et n'est pas responsable de leur contenu. En règle générale, les droits sont détenus par les éditeurs ou les détenteurs de droits externes. La reproduction d'images dans des publications imprimées ou en ligne ainsi que sur des canaux de médias sociaux ou des sites web n'est autorisée qu'avec l'accord préalable des détenteurs des droits. [En savoir plus](#)

Terms of use

The ETH Library is the provider of the digitised journals. It does not own any copyrights to the journals and is not responsible for their content. The rights usually lie with the publishers or the external rights holders. Publishing images in print and online publications, as well as on social media channels or websites, is only permitted with the prior consent of the rights holders. [Find out more](#)

Download PDF: 09.12.2025

ETH-Bibliothek Zürich, E-Periodica, <https://www.e-periodica.ch>

Contre les brusques attaques du gel

BARRA FROST C

Dosage 1%

Bien sûr, le béton n'a pas la propriété
de se transformer en glace ... Mais
de sournoises attaques de froid
peuvent réduire à néant votre travail et votre
profit. En une seule nuit! A titre préventif en hiver,
ajoutez 1% de BARRA FROST C au béton frais. BARRA FROST C,
l'antigel exempt de chlore, évite la formation de poches de glace. Jusqu'à -10° C.

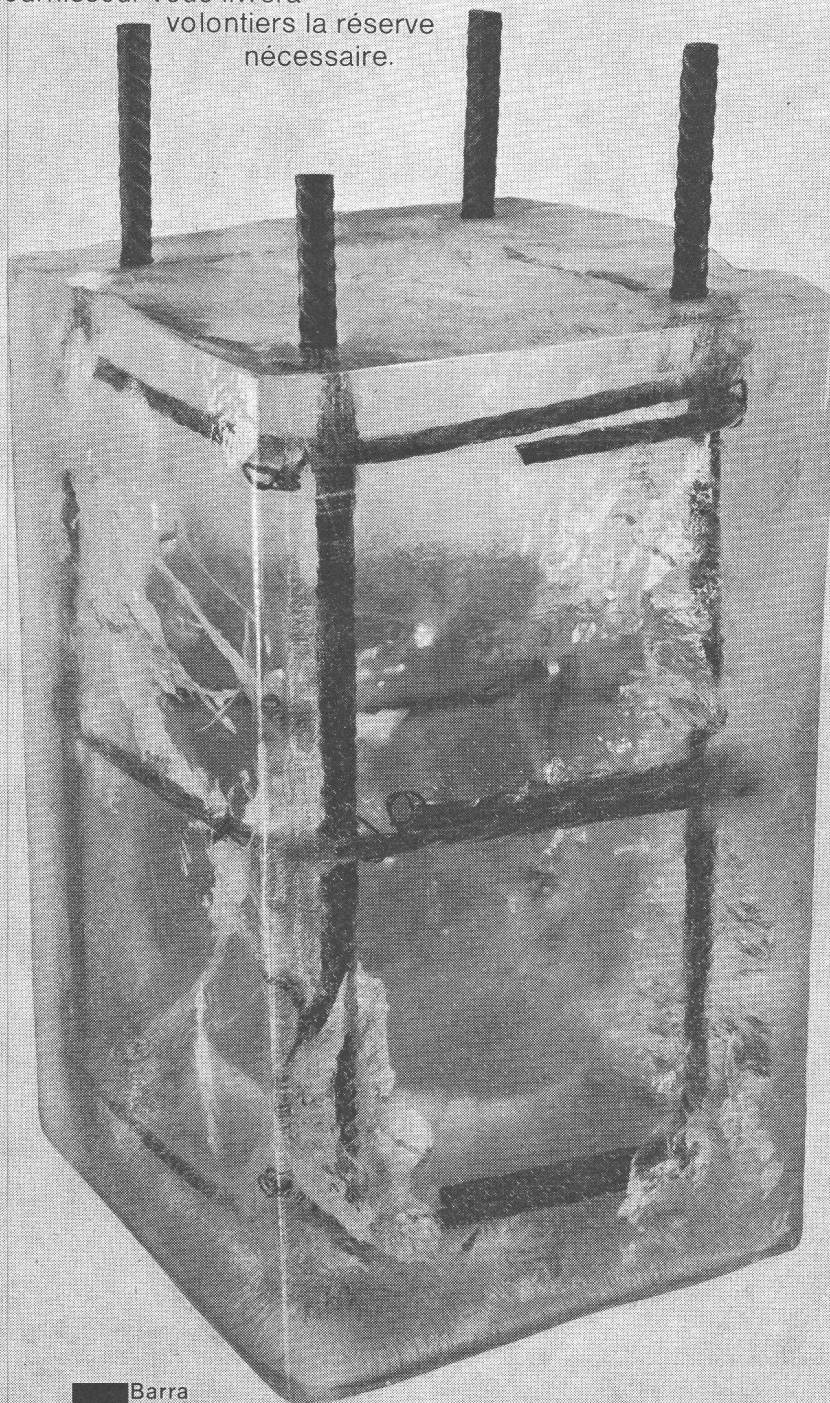
De plus, BARRA FROST C plastifie le béton et accélère son durcissement initial.
BARRA FROST C est également l'antigel idéal pour le mortier de ciment.

Ne vous confiez pas à la loterie de l'hiver. Mettez plutôt sur BARRA FROST C et mettez
ainsi la sécurité de votre côté. BARRA FROST C à portée de main diminue d'autant le risque.

Approvisionnez-vous dès aujourd'hui.

Votre fournisseur vous livrera

volontiers la réserve
nécessaire.



MEYNADIER

Lausanne, Zurich, Berne, Lucerne, Bellinzona, Coire.

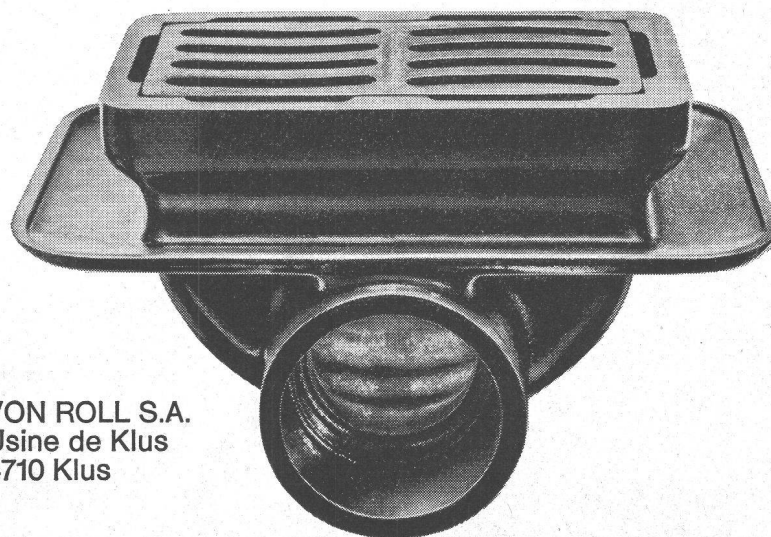
Sa hauteur
utile est
très réduite

Lorsqu'il est placé,
la grille peut
sans difficulté
être amenée
au niveau du revêtement routier
grâce au cadre amovible.

Et cela n'est
qu'un seul de ses avantages!

Il peut être monté facilement l'écoulement universel VON ROLL en fonte

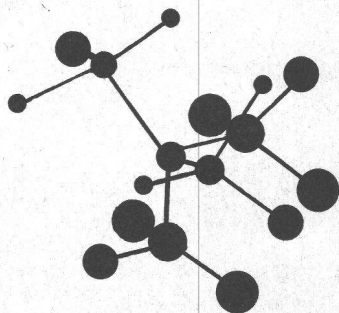
Convient partout:
dans les tunnels routiers,
sur les ponts et
les terrasses de stationnement



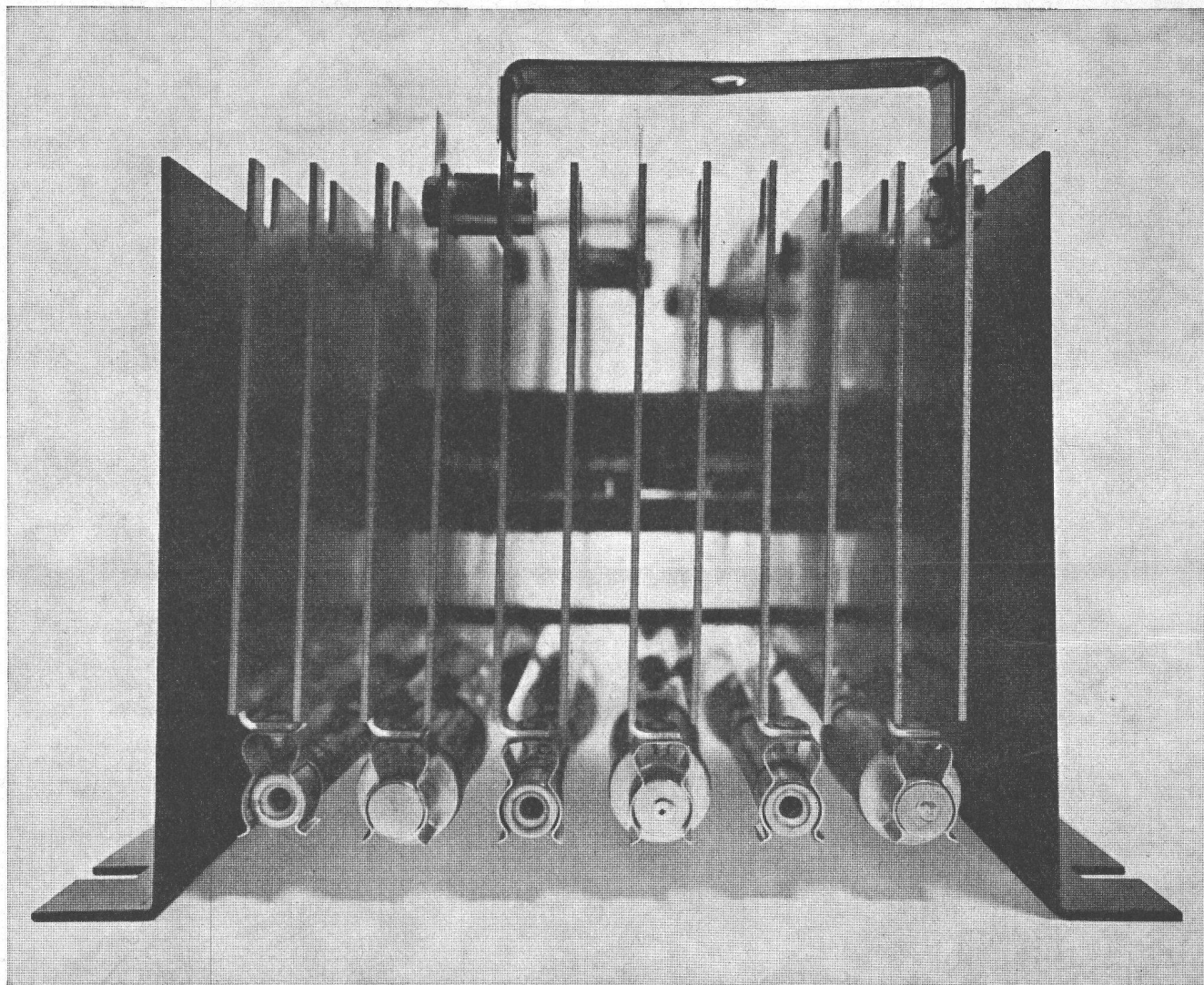
VON ROLL

VON ROLL S.A.
Usine de Klus
4710 Klus

redresseurs pour



**la galvanoplastie
le traitement de surface métallique
l'électrophorèse
chargeur de batterie
soudure etc....**



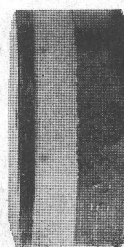
pont redresseur triphasé 300 A 220 V, avec éléments RC

équipés de diodes au silicium

sécheron

type H 150 B

c'est mieux!



s.a. des ateliers de sécheron, 1211 genève 21.

H 104 f

La solution idéale acier moulé +GF+

Ce pont arrière pour camion pèse 106 kg.

La réalisation de ce pont exige :

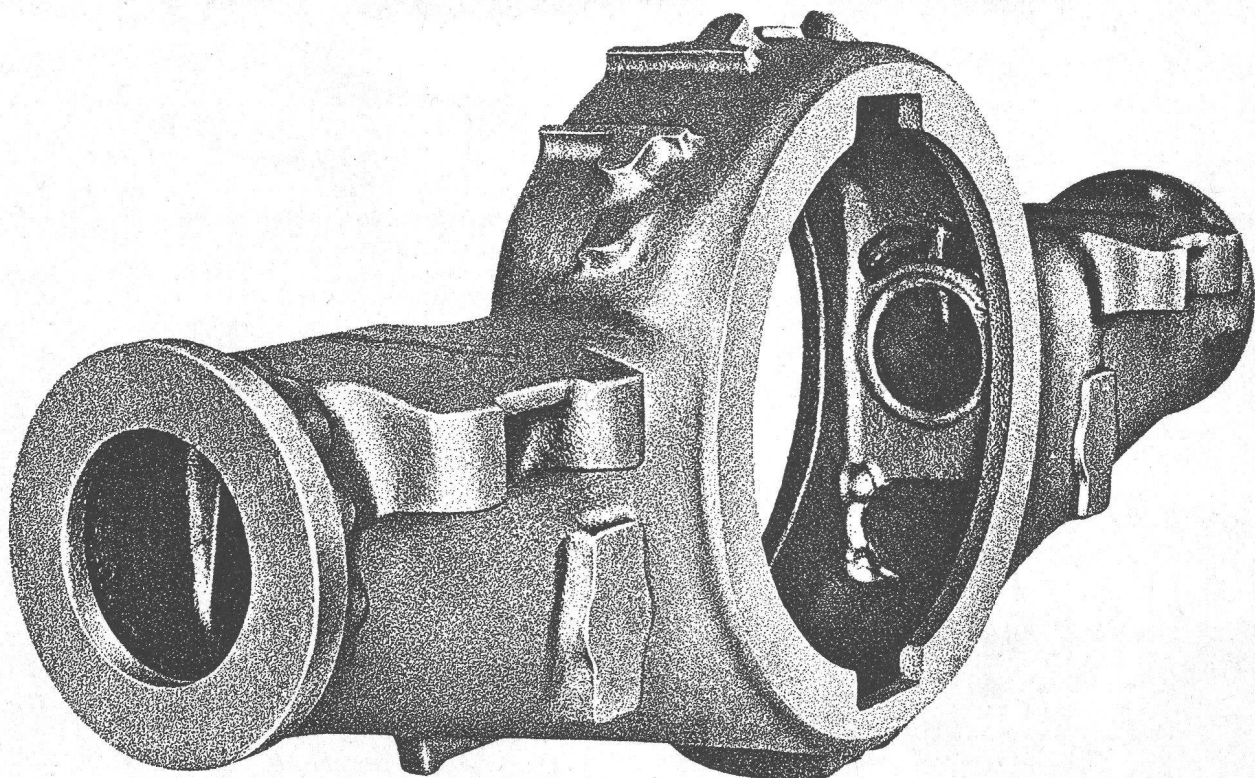
- une maîtrise absolue de la technique de moulage pour garantir une fidèle reproduction du tracé
- une qualité impeccable, malgré la complexité de la forme et des épaisseurs de paroi relativement faibles
- l'isotropie du métal et les caractéristiques mécaniques de notre nuance d'acier moulé de construction faiblement allié M 3.60 (C 0.28%, Mn 1.6%) pour des pièces fortement sollicitées dynamiquement :

Résistance à la traction	60-70 kg/mm ²
Limite d'élasticité, min.	35 kg/mm ²
Allongement, min.	18 %
Résilience VSM, min.	4 kgm/cm ²

L'exécution de moulages aussi compliqués ou plus simples est l'affaire des fonderies d'acier +GF+.

En effet, +GF+ force le progrès par une recherche scientifique dynamique et un perfectionnement constant de ses moyens de fabrication et de contrôle. De plus, ses spécialistes en fonderie bénéficient d'un capital unique d'expériences et de connaissances dont ils entendent vous attribuer tout le profit.

La solution idéale est donc :
Acier moulé +GF+



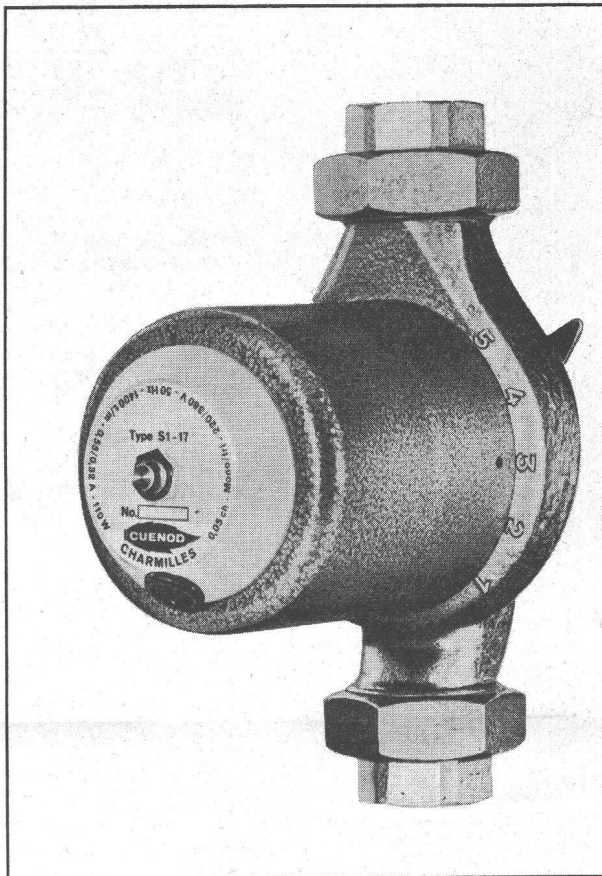
Georges Fischer Société Anonyme, Schaffhouse

Adresse postale : 8201 Schaffhouse
Téléphone : (053) 8 11 11 Télex : 7 62 22 geofischer schf

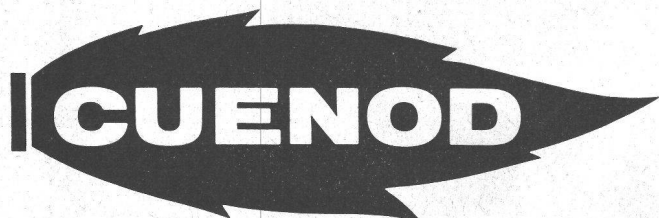
Dès 1896 CUENOD est toujours synonyme de qualité aussi bien en Suisse qu'à l'étranger.



Cuénotherm, dernier-né des brûleurs CUENOD pour chauffage des villas, chalets et petits immeubles. Entièrement automatique avec débits de 1,5 à 4 kg/h, entretien insignifiant, coffret incorporé d'où simplification de son installation. CUENOD fabrique des brûleurs à mazout et à gaz jusqu'à 7 000 000 de Kcal/h.

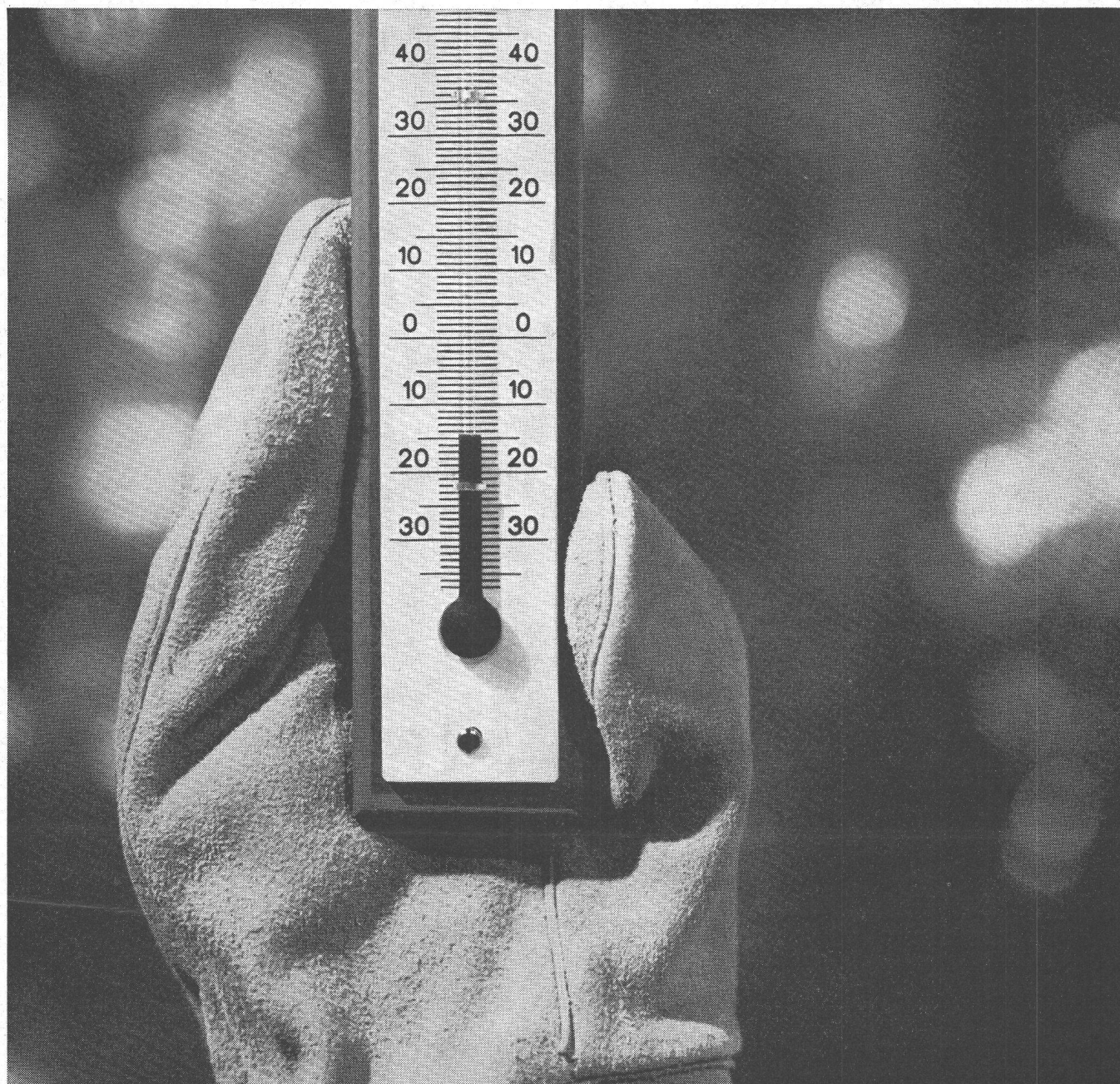


Complément indispensable de votre chauffage, notre nouveau circulateur S1, faible encombrement, sûr, économique, silencieux. Comme pour les brûleurs, la gamme des circulateurs CUENOD peut équiper les installations de chauffage de la plus petite villa jusqu'aux plus grands ensembles résidentiels.



Ateliers des Charmilles SA, Usine de Châtelaine

bureaux de vente: Genève, Lausanne, Zurich, Bâle, Berne, St-Gall, Bienne, Bellinzzone, Lucerne, Coire
Stations-Service dans toute la Suisse



**C'est bien
simple —
on continue
à bétonner**

avec Sika-Antigel (jusqu'à -10°C) ou avec Friolite oC (jusqu'à -15°C).

Ces excellents produits antigel Sika pour l'hiver, absolument exempts de chlore, permettent de continuer à bétonner par basse température et d'éviter ainsi une interruption de travail. Vous pouvez dormir tranquille au cours des nuits d'hiver, lorsque le thermomètre descend à -10°C , ou même avec Friolite oC, jusqu'à -15°C . Car en contact avec le ciment, les antigels Sika permettent le dégagement de la chaleur de réaction nécessaire à la prise.

Ainsi le durcissement se trouve accéléré et il n'y a pas d'excédent d'eau de gâchage pouvant geler.

Pour vos bétonnages d'hiver, votre marchand de matériaux de construction vous fournira volontiers Sika-Antigel et Friolite oC.



Gaspard Winkler + Cie., 1000 Lausanne, Tél. 021 23 28 13

Faites vous fréquemment des mesures de distances ?

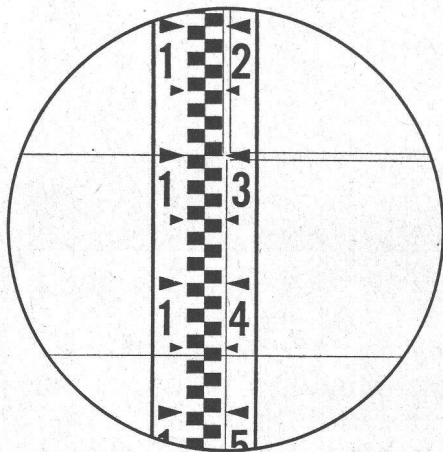
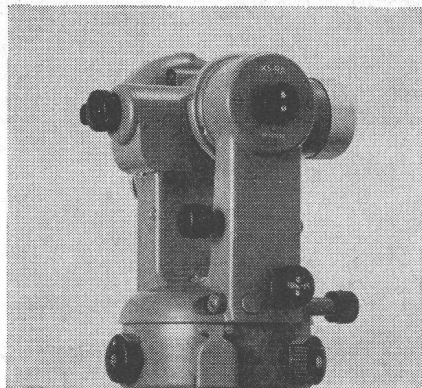
Si les distances doivent être mesurées à la précision du cm ou du dm, vous trouverez toujours l'instrument approprié parmi les tachéomètres réducteurs Kern. Leur précision est bien adaptée aux différents domaines d'emploi, leur manœuvre est simple et, grâce au trépied centrant Kern bien connu, leur mise en station est très rapide dans tout terrain.



Kern & Cie S.A. 5001 Aarau

K 1-RA

Théodolite Tachéomètre d'ingénieur, autoréducteur



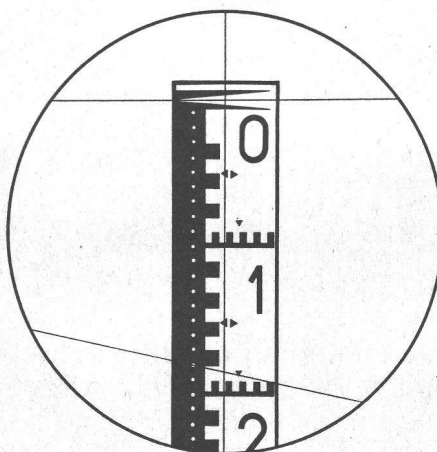
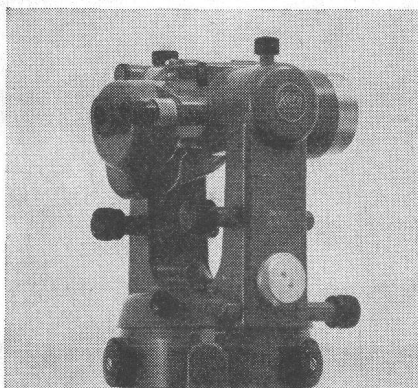
15,6 m

C'est l'instrument à usages multiples, à compensateur pendulaire automatique, approprié à tous les travaux de l'ingénieur. Deux traits parallèles horizontaux, visibles dans le champ de la lunette, permettent la lecture directe de la distance horizontale et de la dénivelée sur une mire verticale normale. Erreur moyenne, sur 100 m, de la distance et de la dénivelée :

± 10-20 cm

DK-RV

Tachéomètre autoréducteur pour mire verticale



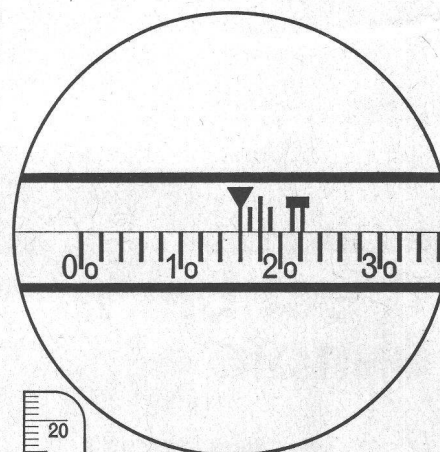
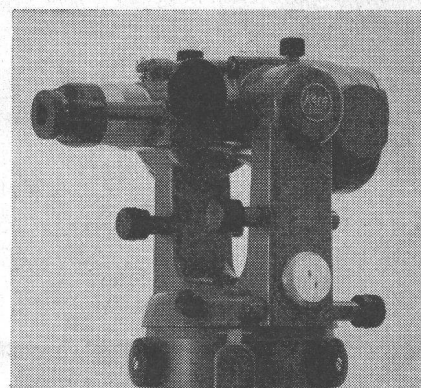
18,28 m

Lorsque les conditions de visibilité ne permettent pas l'emploi de la mire horizontale et si une précision élevée est cependant exigée, le DK-RV s'avère particulièrement avantageux dans de nombreux problèmes de mensuration. Le nouveau dispositif de mesure des distances assure une précision encore jamais atteinte avec une mire verticale. Erreur moyenne des distances sur 100 m :

± 3-5 cm

DK-RT

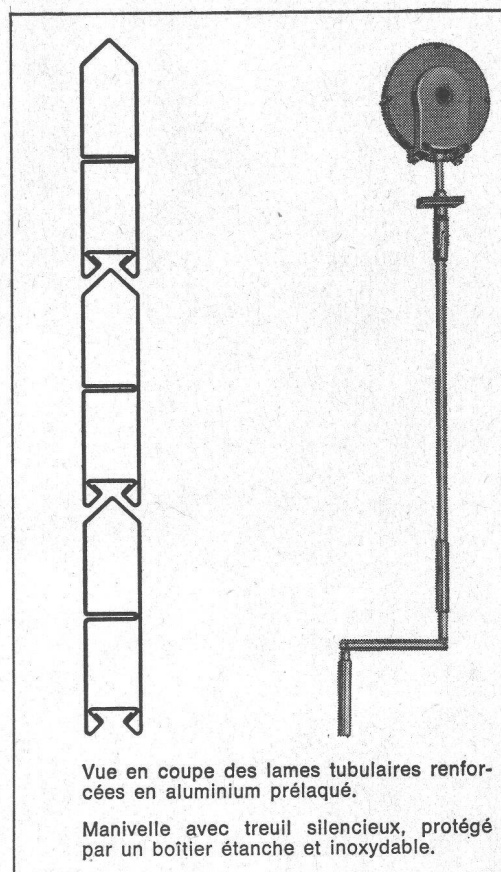
Tachéomètre autoréducteur pour mire horizontale



16,275 m

Ce stadimètre à double image, d'une construction des plus modernes, est l'instrument approprié à la mensuration cadastrale. La lecture des distances est particulièrement simple, grâce à l'absence de vernier sur la mire. Un prisme additionnel permet la correction de l'erreur personnelle. Erreur moyenne des distances sur 100 m :

± 1-2 cm



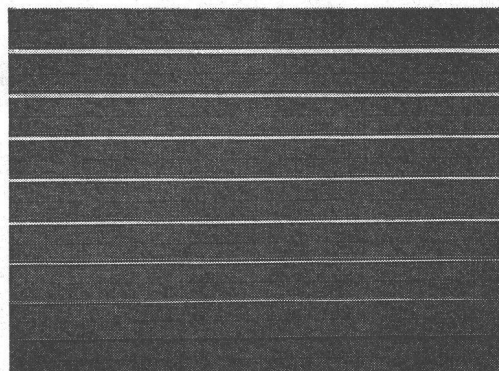
Vue en coupe des lames tubulaires renforcées en aluminium prélaqué.

Manivelle avec treuil silencieux, protégé par un boîtier étanche et inoxydable.

Stavia-Luxe

Store à rouleau insonorisé constitué par l'assemblage de lames tubulaires, renforcées, en aluminium prélaqué.

Aération et lumière réglables à volonté sans l'emploi de projections.



Construction — Tablier robuste et rigide, finition impeccable. Lames creuses, renforcées par une double paroi intermédiaire.

Fonctionnement silencieux — Insonorisation très poussée : l'intérieur des coulisseaux est revêtu de matière plastique insonorisante.

Pratique — Lames ajourables à volonté jusqu'à une surface de 3,5 m². Abaissé, mais en position « ajourée », le store Stavia-Luxe tubulaire permet une aération efficace des locaux et un réglage à volonté de la lumière. En position fermée, l'obturation est totale.

Economique à l'usage — Inusable, inoxydable, impu-
tre-scible et incombustible, il n'exige qu'un entretien minime tout en offrant une protection insurpassable contre le soleil, la réverbération, la pluie, le vent, l'indis-
crétion et le bruit.

Quatre types de tirage — Manœuvre manuelle des plus faciles, à sangle, chaînette ou manivelle. Commande élec-
trique pour exécution de grand luxe. Le tirage par ma-
nivelle est assuré à l'aide d'un treuil qui fonctionne silen-
cieusement, à l'abri des poussières et des débris, dans un
boîtier métallique et inoxydable.

A Estavayer, nous usinons la majorité des pièces et
mécanismes destinés à la fabrication de stores vénitiens
et de volets à rouleau.

Sans supplément de prix — Tous les volets à rouleau
Stavia-Luxe sont équipés d'axes métalliques peints à l'anti-
rouille. Des galets en matière synthétique graphitée, résis-
tants à l'usure, assurent la douceur, la régularité de la
rotation ainsi que la facilité de la manœuvre.

Coloris — En stock, grand choix de coloris résistants aux
intempéries. Pour grandes séries, teintés spéciales sur
demande.

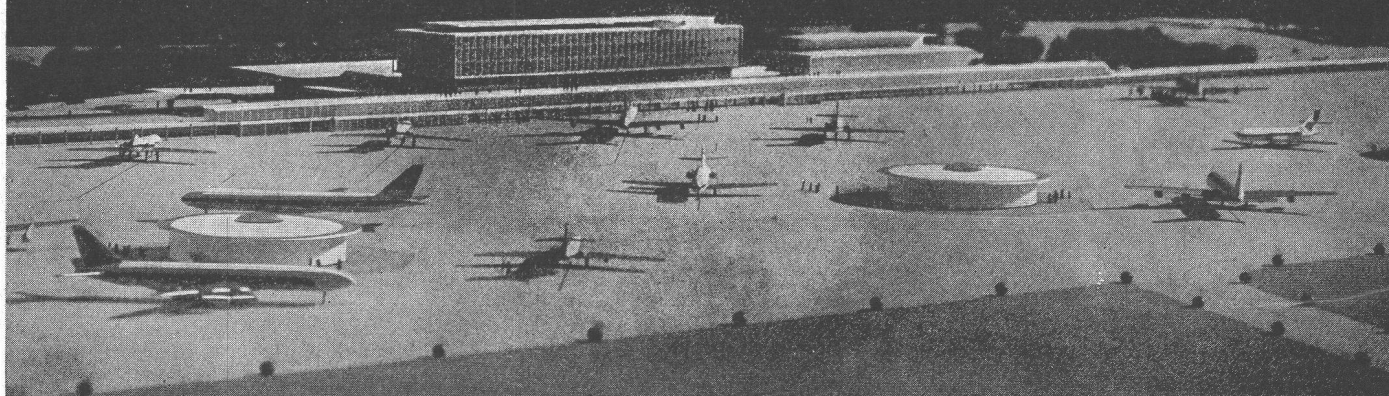
Si vous désirez en savoir davantage sur les volets à rouleau
Stavia-Luxe ou Stavia-Miluxe ou connaître les avantages
des stores vénitiens Lamelcolor, consultez-nous. Nous vous
enverrons sans engagement documentation et listes de
références.



Lamelcolor sa

1470 Estavayer-le-Lac Téléphone (037) 63 17 92

demain...



Aéroport de Genève — Arch.: Camoletti, Ellenberger — Ing.: Rigot, Rieben

Photo Klemm

...l'aéroport intercontinental de Genève comptera parmi les plus modernes. Sur tous les plans, les techniques d'avant-garde s'y seront donné rendez-vous. Technicair s'est vu confier le domaine de la climatisation, source essentielle de confort pour les centaines de milliers de passagers comme pour le personnel de l'aéroport. Seule une entreprise disposant d'un personnel hautement qualifié, d'un équipement moderne et d'une grande capacité de production est à même de maîtriser un mandat portant sur 79 installations aérotechniques d'une valeur de quelque 4 millions.

Les équipements Technicair (climatisation classique ou par éjecteurs-convecteurs à induction selon les locaux) produiront 883 000 kfrig/h, 6 624 000 kcal/h et traiteront 729 000 m³/h d'air. La presque totalité du matériel sort des ateliers de l'usine où une main-d'œuvre spécialisée dispose

de machines ultra-modernes et d'outillages « sur mesure » — souvent étudiés par le département des recherches. Des méthodes poussées de contrôle et un effort inlassable de rationalisation et de normalisation contribuent, eux aussi, à une production de haute qualité à des prix raisonnables.

L'appareil de production proprement dit est appuyé par les départements d'organisation, de développement et

de normalisation, d'achat et de gestion. Leurs fonctions complémentaires et coordonnées sont un impératif pour Technicair — l'entreprise parfaitement équipée pour la gamme complète des techniques du froid et du chaud.

Genève - Lausanne - Fribourg - Sion
Bienne - Berne - Zürich - Lugano

technicair

