

**Zeitschrift:** Bulletin technique de la Suisse romande  
**Band:** 93 (1967)  
**Heft:** 2: Revision des normes SIA, nos 161, 161, 162

## Werbung

### Nutzungsbedingungen

Die ETH-Bibliothek ist die Anbieterin der digitalisierten Zeitschriften auf E-Periodica. Sie besitzt keine Urheberrechte an den Zeitschriften und ist nicht verantwortlich für deren Inhalte. Die Rechte liegen in der Regel bei den Herausgebern beziehungsweise den externen Rechteinhabern. Das Veröffentlichen von Bildern in Print- und Online-Publikationen sowie auf Social Media-Kanälen oder Webseiten ist nur mit vorheriger Genehmigung der Rechteinhaber erlaubt. [Mehr erfahren](#)

### Conditions d'utilisation

L'ETH Library est le fournisseur des revues numérisées. Elle ne détient aucun droit d'auteur sur les revues et n'est pas responsable de leur contenu. En règle générale, les droits sont détenus par les éditeurs ou les détenteurs de droits externes. La reproduction d'images dans des publications imprimées ou en ligne ainsi que sur des canaux de médias sociaux ou des sites web n'est autorisée qu'avec l'accord préalable des détenteurs des droits. [En savoir plus](#)

### Terms of use

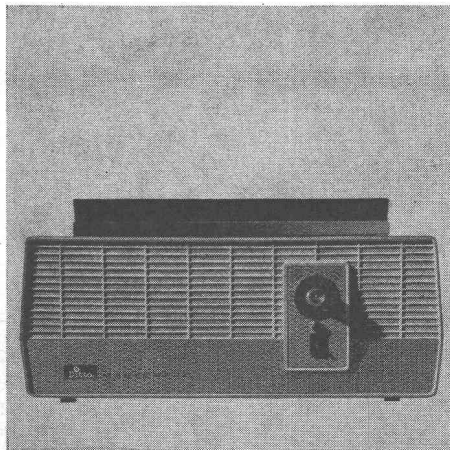
The ETH Library is the provider of the digitised journals. It does not own any copyrights to the journals and is not responsible for their content. The rights usually lie with the publishers or the external rights holders. Publishing images in print and online publications, as well as on social media channels or websites, is only permitted with the prior consent of the rights holders. [Find out more](#)

**Download PDF:** 04.04.2026

**ETH-Bibliothek Zürich, E-Periodica, <https://www.e-periodica.ch>**

# Finis les taches! Désormais, plus besoin de taper des stencils pour vos travaux de reproduction!

**Nouveau! Le premier appareil de type industriel capable de fournir automatiquement des matrices pour duplicateurs vient d'apparaître sur le marché. Cet appareil ne copie ni ne polycopie; mais il fera de votre installation de duplication un modèle du genre!**



Pour qui livre jour après jour la «guerre des carbones», le doute n'est pas permis: au point de vue de l'organisation, la duplication est de loin le moyen de reproduction le plus simple, le plus rationnel et le meilleur marché... dès que l'on imprime. Mais, jusque là, allez imaginer méthode plus salissante et compliquée, surtout au temps des ordinateurs!

**Nous sommes d'autant plus à l'aise pour vous dire: ne changez rien à votre système de reproduction!** Supprimez simplement ce qui vous gêne: la frappe des stencils; la retranscription, aussi coûteuse qu'ennuyeuse, d'originaux qui n'en finissent pas de se ressembler; et puis aussi ces fameux pâtés d'encre qui, avant de passer sur la machine, s'attardent sur les matrices, leur enlevant une partie de leur fraîcheur.

**En éliminant ces défauts «congénitaux», DITTO-MASTERFAX fait de votre organisation de duplication l'installation la plus moderne du monde!**

MASTERFAX confectionne des matrices de duplicateurs en quelques secondes en reproduisant n'importe quels signes ou lettres de couleur noire. Les corrections? Un jeu d'enfant! Et puis, il est possible d'effacer. Au lieu de garder en stock des matrices tachées d'encre, vous aurez dorénavant des originaux propres, inaltérables, toujours à portée de main immédiate, toujours prêts à être recopiés sans erreurs.

MASTERFAX travaille selon le procédé bien connu de copie à l'infrarouge. **Par contre, MASTERFAX est le premier et le seul appareil à usage industriel**

**capable de sortir, sans s'échauffer, des matrices en continu.** Ce qui dépasse les forces des appareils de petit format devient, pour MASTERFAX, une simple formalité; et qui mieux est, à moindres frais! Nous sommes bien placés pour le savoir. En effet, nous sommes les seuls à pouvoir proposer à la fois un modèle industriel, au prix de Fr. 5000.—, et des installations plus modestes dans leur prix et leur champ d'application. MASTERFAX permet de réaliser de sensibles économies. Les calculs de rendement établis à l'aide de 200 installations en plein fonctionnement sont là pour l'attester. Joint aux autres, ce fait ne saurait vous laisser indifférent. Prenez contact! Nous serons heureux de vous présenter MASTERFAX.

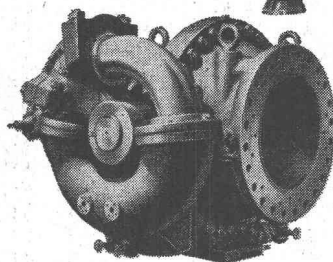
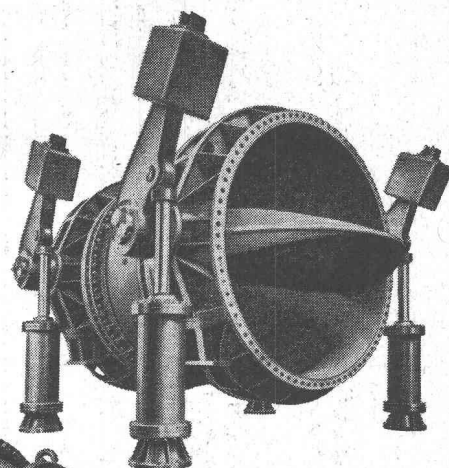
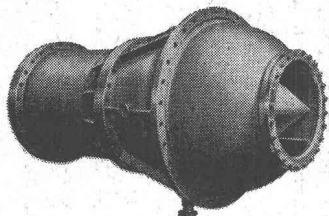
Emil Koelliker SA  
Talacker 42, 8021 Zurich  
Tél. 051 25 66 47



## Ditto MASTERFAX

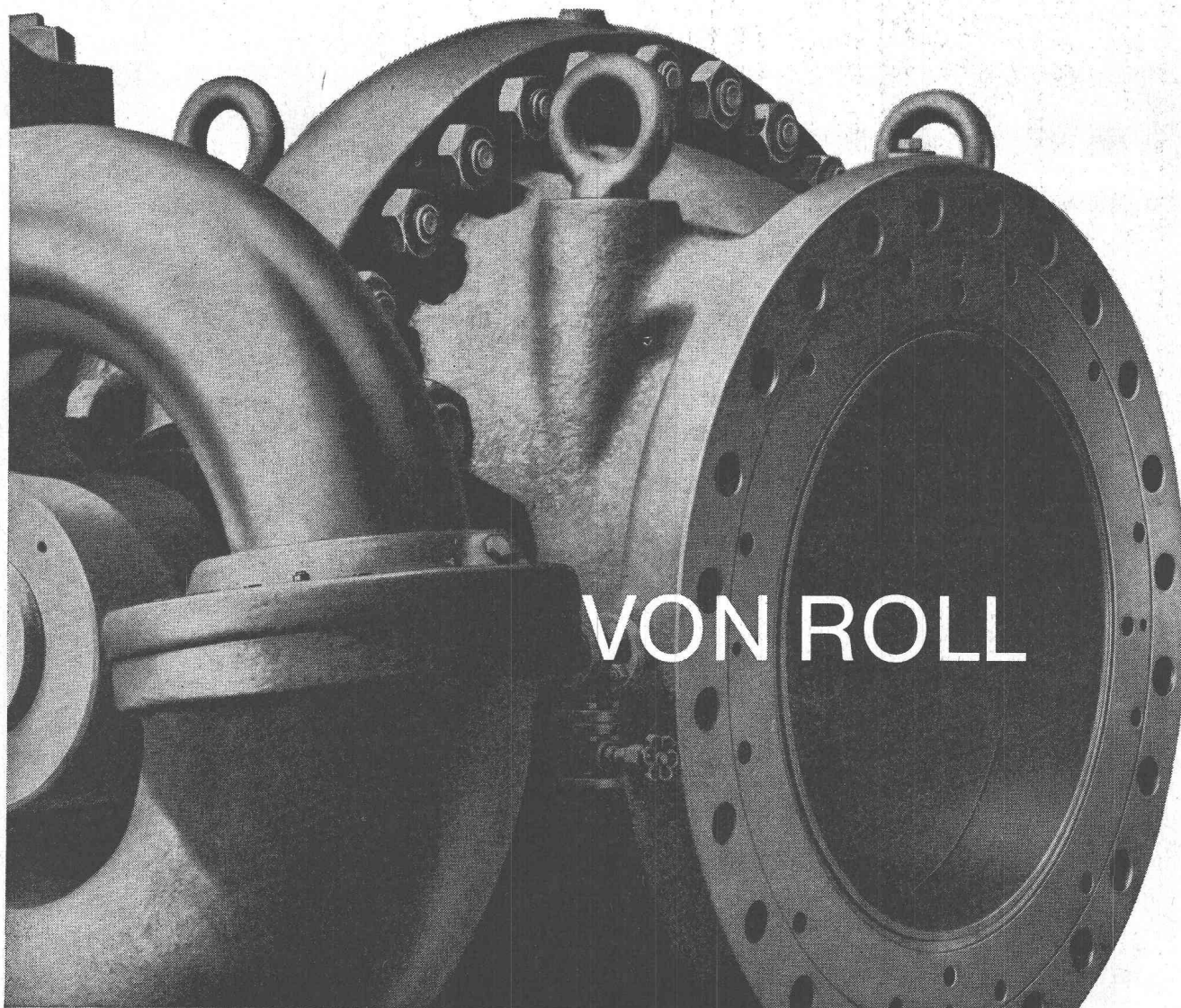
## Organes d'obturation pour centrales hydro-électriques

vannes de turbine  
vannes de pompes  
organes de sécurité  
en cas de rupture de conduites  
vidanges de fond  
dissipateurs d'énergie

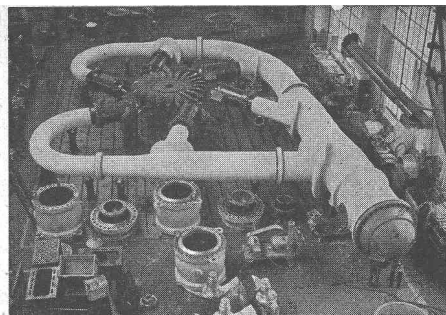


474

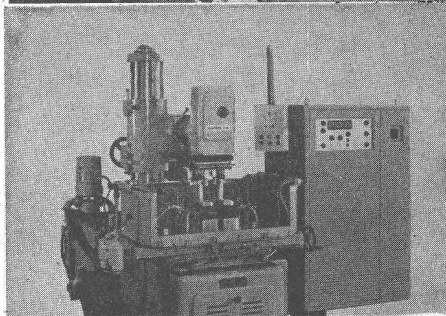
VON ROLL S.A. Klus, Suisse



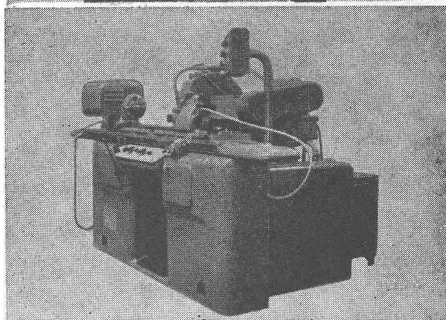
**TURBINES HYDRAULIQUES**  
Kaplan - Francis - Pelton  
**TURBINES-POMPES**  
Régulateurs - Vannes - Pivots  
Pompes à eau lourde pour  
l'énergie nucléaire \_\_\_\_\_



**MACHINES POUR USINAGE**  
des métaux par voie électrique



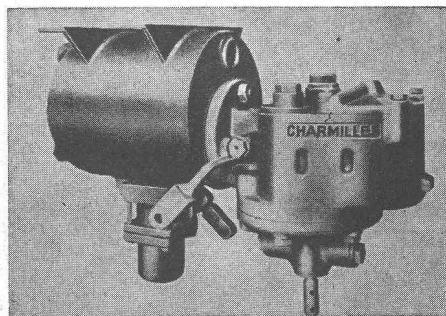
**MACHINES A RECTIFIER**  
universelles MIPS-CHARMILLES



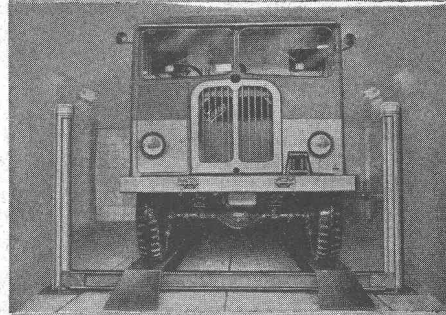
# CHARMILLES

**ATELIERS DES CHARMILLES S. A., GENÈVE**

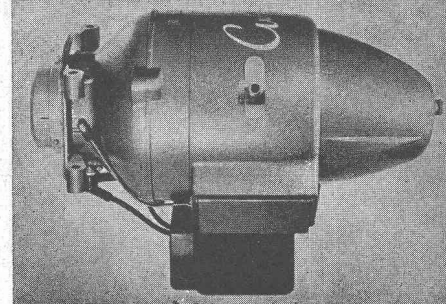
**FREINS A AIR COMPRIMÉ**  
et électro-pneumatiques \_\_\_\_\_

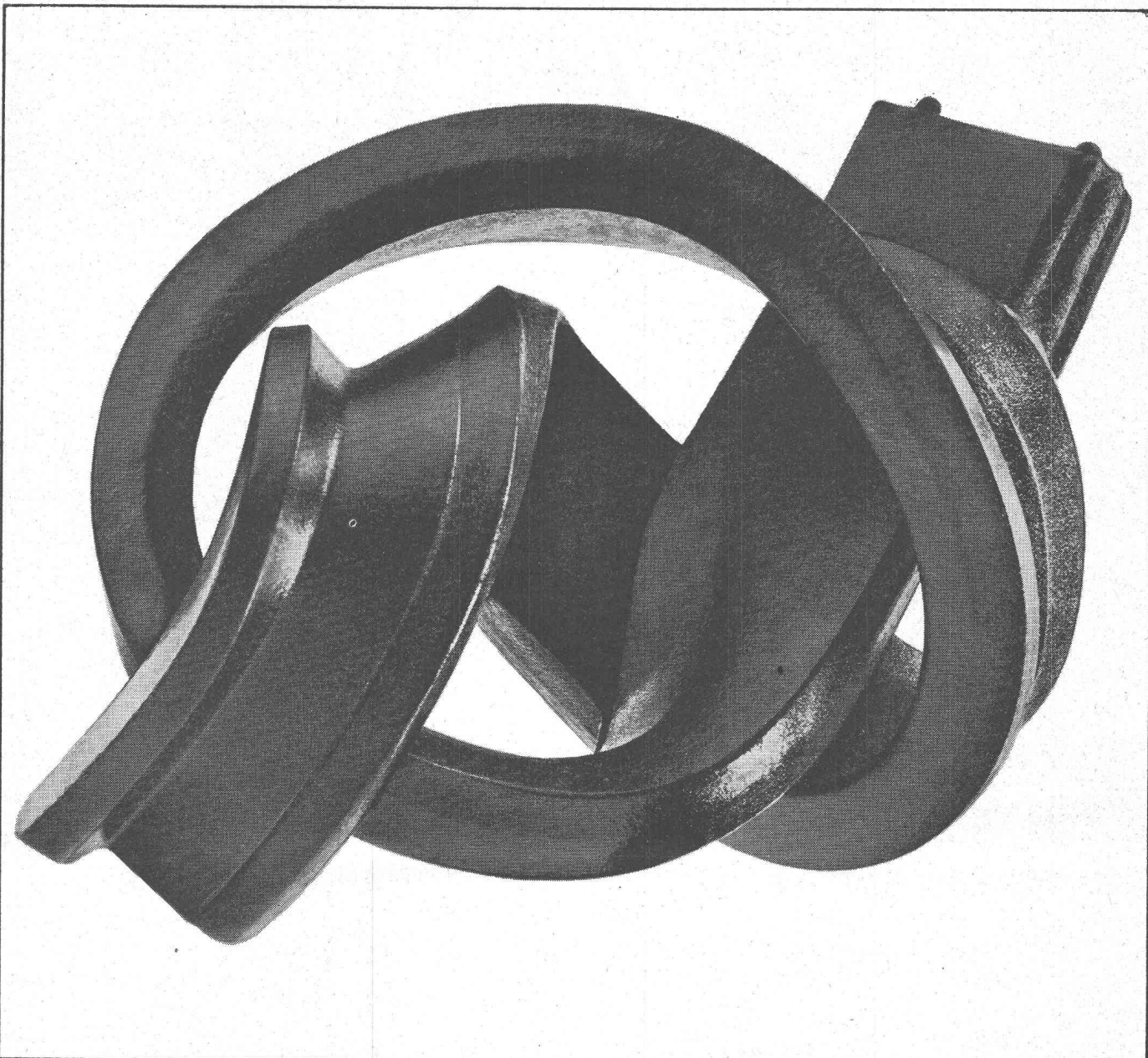


**LIFTS pour autos et camions**  
**PLATEFORMES** élévatrices  
industrielles \_\_\_\_\_



**BRÔLEURS A MAZOUT**  
**CIRCULATEURS** sans presse-  
étoupe pour chauffages centraux





# Flexobande est encore plus flexible

... et aussi d'une flexibilité durable comme il se doit d'un joint parfait. Les joints pour emboîtements à cloche doivent être élastiques, pour que leur pose soit aisée. Ils doivent rester flexibles au long des années, pour ne pas se fissurer si des affaissements du sol se produisent. FLEXOBANDE est exempt de phénol, il est par conséquent idéal pour les canalisations d'eau potable. Mais il résiste aussi d'une manière durable aux eaux usées agressives; il est étanche et ne pourrit pas. FLEXOBANDE mérite entièrement le nom qu'on lui a donné: la nouvelle qualité permet les travaux de pose pendant la saison froide, car elle reste molle et légèrement déformable — en un mot: FLEXIBLE. FLEXOBANDE est disponible sur mesure et pour tous les types de tuyaux. Pour les tuyaux à emboîtements simples, vous disposez du «profil marteau» créé par SIKa. La pose des canalisations avec FLEXOBANDE est facile: vous pouvez recevoir gratuitement la brochure: «Pose rationnelle».



Gaspard Winkler+Cie 1000 Lausanne tél. 021 23 2813

# LOSINGER

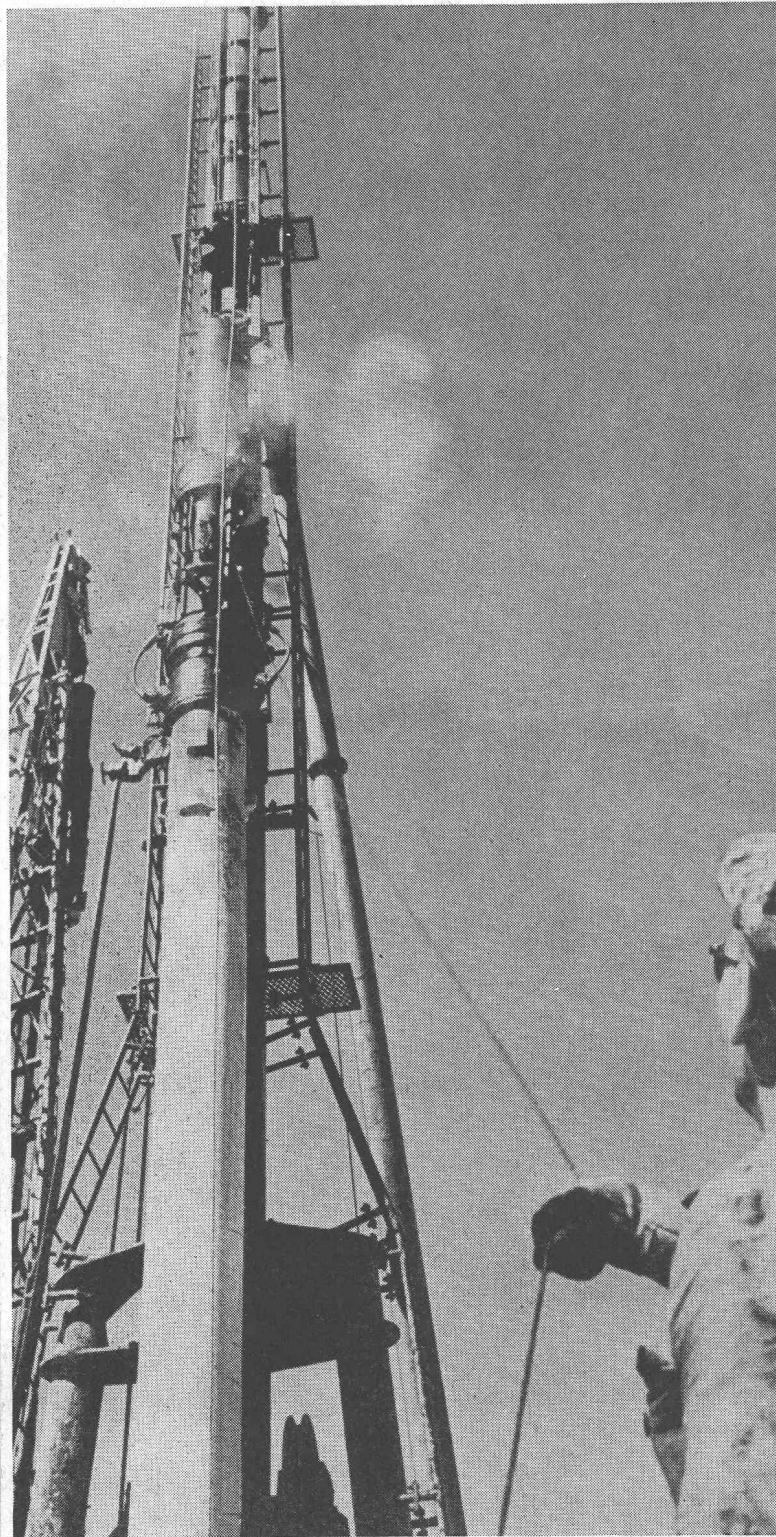
## Pieux Zeissl

Pieux en béton vibré  
battus et coulés  
sur place

pour les efforts de  
traction  
et compression

avec gros bulbe  
à la base

Pieux précontraints  
à la traction



Travaux  
spéciaux

Losinger+Co SA  
Berne 17 Dapplesweg Tél.031 461311  
Lausanne 9 Chemin de Longeraie  
Tél.021 228612