

Zeitschrift: Bulletin technique de la Suisse romande
Band: 93 (1967)
Heft: 17

Werbung

Nutzungsbedingungen

Die ETH-Bibliothek ist die Anbieterin der digitalisierten Zeitschriften auf E-Periodica. Sie besitzt keine Urheberrechte an den Zeitschriften und ist nicht verantwortlich für deren Inhalte. Die Rechte liegen in der Regel bei den Herausgebern beziehungsweise den externen Rechteinhabern. Das Veröffentlichen von Bildern in Print- und Online-Publikationen sowie auf Social Media-Kanälen oder Webseiten ist nur mit vorheriger Genehmigung der Rechteinhaber erlaubt. [Mehr erfahren](#)

Conditions d'utilisation

L'ETH Library est le fournisseur des revues numérisées. Elle ne détient aucun droit d'auteur sur les revues et n'est pas responsable de leur contenu. En règle générale, les droits sont détenus par les éditeurs ou les détenteurs de droits externes. La reproduction d'images dans des publications imprimées ou en ligne ainsi que sur des canaux de médias sociaux ou des sites web n'est autorisée qu'avec l'accord préalable des détenteurs des droits. [En savoir plus](#)

Terms of use

The ETH Library is the provider of the digitised journals. It does not own any copyrights to the journals and is not responsible for their content. The rights usually lie with the publishers or the external rights holders. Publishing images in print and online publications, as well as on social media channels or websites, is only permitted with the prior consent of the rights holders. [Find out more](#)

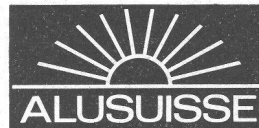
Download PDF: 26.01.2026

ETH-Bibliothek Zürich, E-Periodica, <https://www.e-periodica.ch>

ALUSUISSE Aluminium

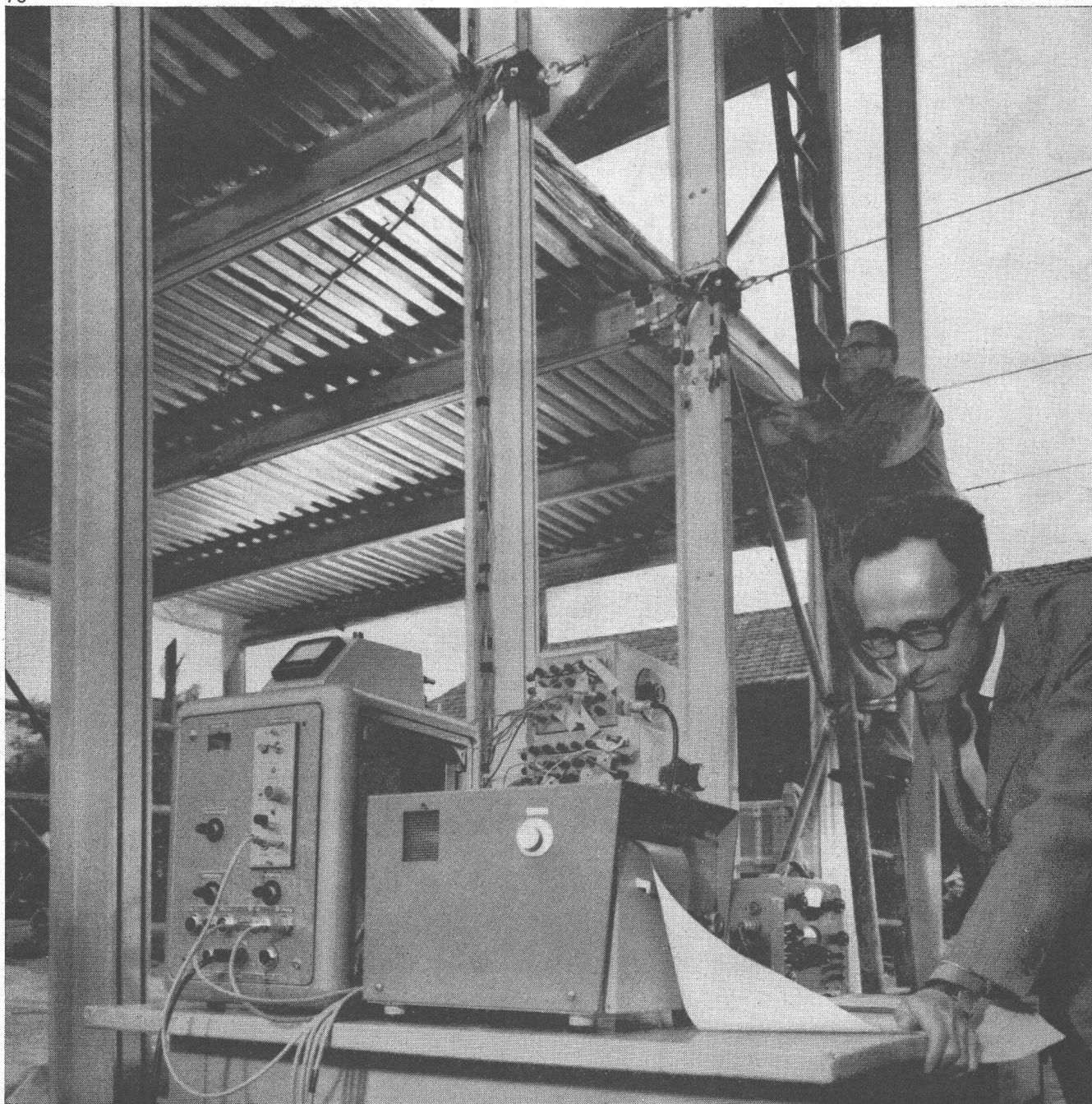
La base de la qualité

...réside dans les recherches d'Alusuisse. Nos produits et leurs applications sont mis scientifiquement au point dans nos laboratoires les plus modernes où les essais sont effectués dans les conditions exigées selon l'application. Soumettez vos problèmes à l'Alusuisse, nous nous chargerons des essais.



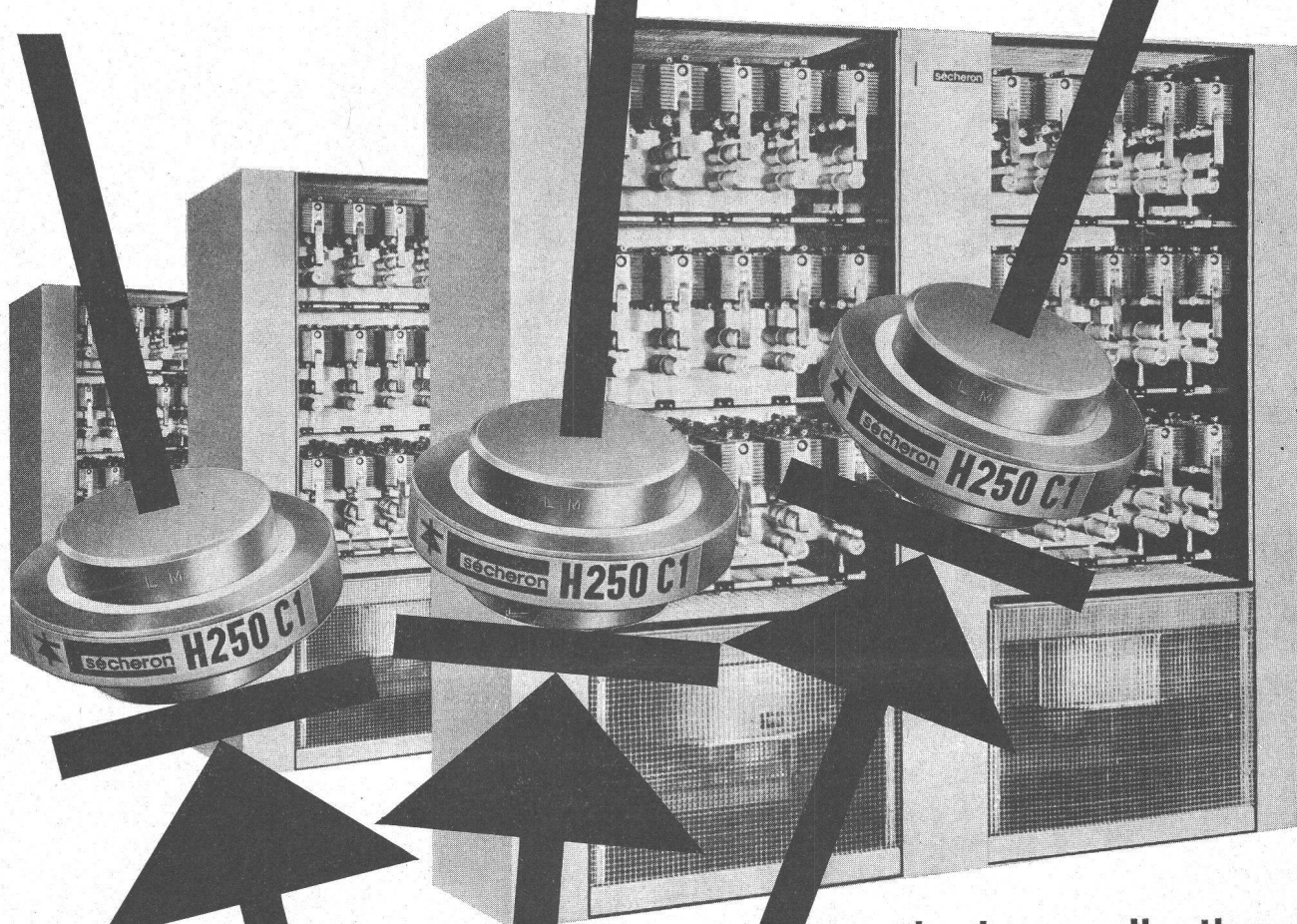
Aluminium Suisse SA, Département de vente, 8048 Zurich, tél. 051/54 80 80

79



REDRESSEURS AU SILICIUM de grande puissance

sécheron



pour toutes applications
dans les domaines de
la conversion de courant
à intensité élevée, tels
que traction électrique
alimentation de moteurs
industriels, installations
d'électrolyses, ou de mé-
tallurgie, dispositifs de
réglage etc.

société anonyme
des ateliers de sécheron
1211 genève 21
téléphone (022) 32 67 50
telex 22 130



A la merci de l'eau?...

Dans ce cas, aucun doute!

Pour le béton, par contre, l'hydrofuge polyvalent SUPERBARRA 05, évite tous les désagréments. Avec SUPERBARRA 05, le béton résiste efficacement à l'eau, sous pression. Pour toute sa vie.

Cette étanchéité est obtenue par l'obturation des capillaires, et l'accroissement de la tension interfaciale entre le béton et l'eau.

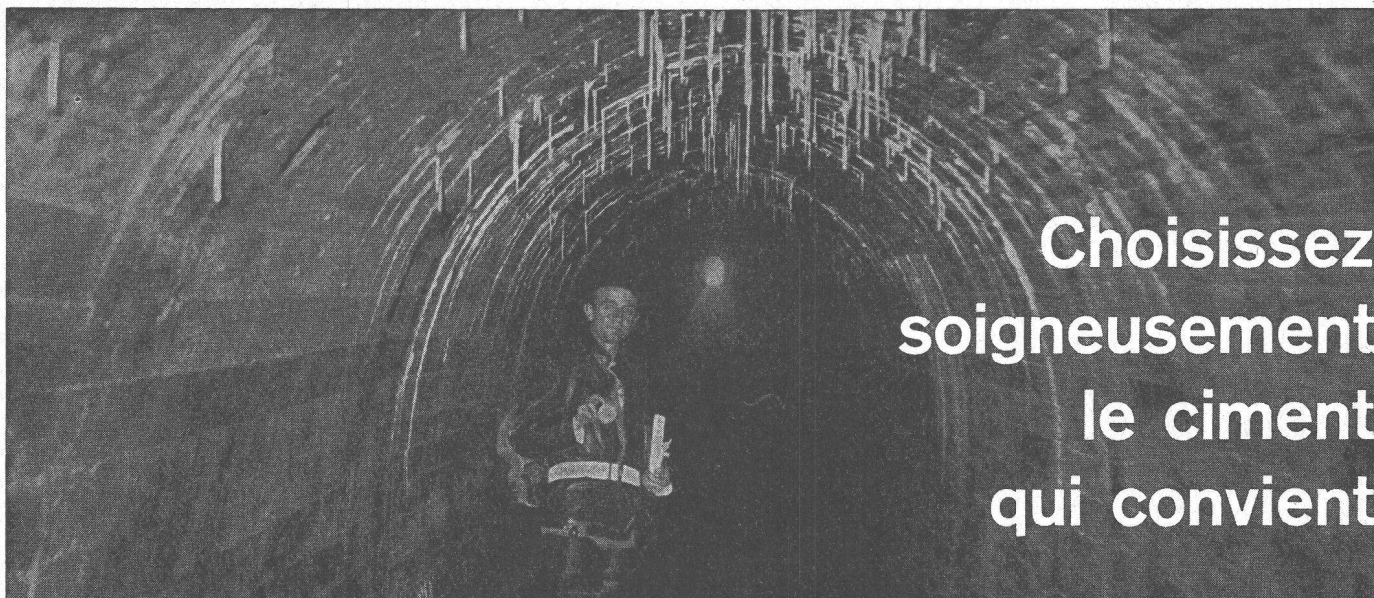
Mais ce n'est pas la seule action de SUPERBARRA 05. Plastifiant, il confère au béton une meilleure maniabilité. Sans oublier la haute résistance initiale qui permet

de réduire le délai de décoffrage. Tout cela au dosage économique de 0,5%.

Une sécurité enfin à ne pas négliger: même en cas de surdosage accidentel (jusqu'à dix fois) la qualité du béton n'est altérée en aucune façon.

MEYNADIER & CIE S.A., Lausanne, Zurich, Berne, Lucerne, Bellinzone, Coire. Vous trouverez aussi SUPERBARRA 05 dans les commerces spécialisés.

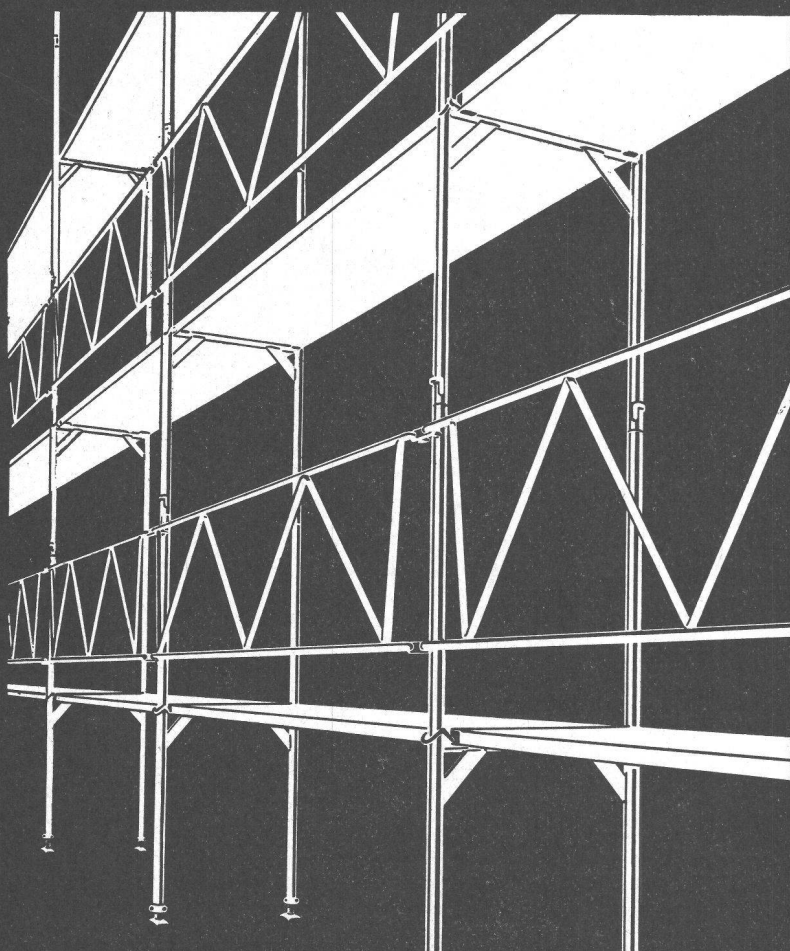
SUPERBARRA 05



**Choisissez
soigneusement
le ciment
qui convient**

**Ciment ordinaire
Ciment spécial
Sulfix**

SOCIÉTÉ DES CHAUX ET CEMENTS DE LA SUISSE ROMANDE, 7, avenue du Théâtre, LAUSANNE



Echafaudage PRESTO

L'échafaudage à emboîtement, moderne et rationnel, aux multiples possibilités.

Platelage incorporé, interchangeable même après montage contre

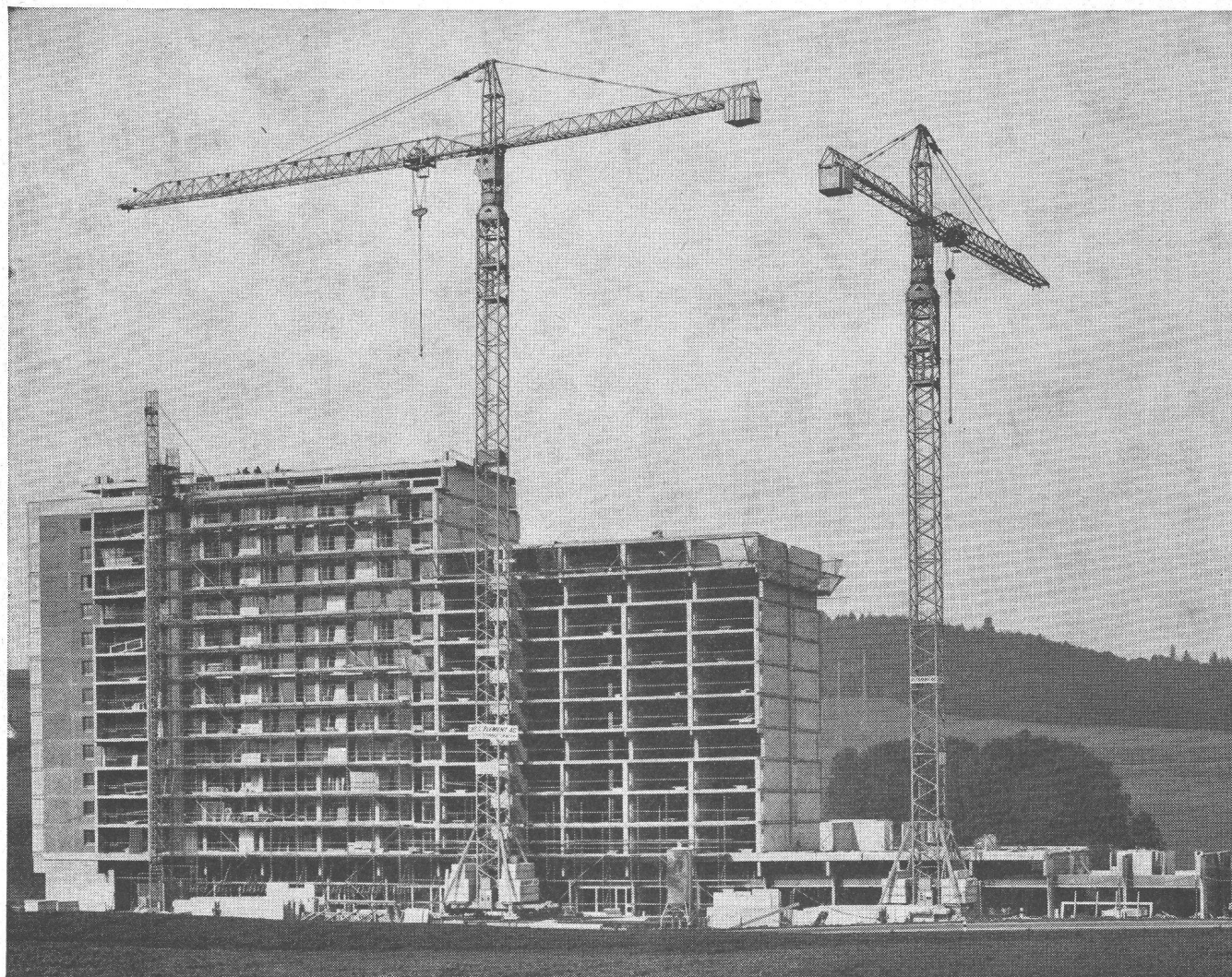
Croisillons horizontaux

Garde fou double ou

Garde fou simple galvanisé, sans boulons.

**PRESTO
CONSTRUVIT**

CONSTRUVIT S.A. LYSS TEL. 032 / 84 24 05



POTAIN

possède la commande à distance **Record-Contrôle-Série (RCS)** ; elle peut de ce fait déposer avec précision et une précision extrême les plus grandes charges. Elle permet par ses 5 vitesses télécommandées sous charge et en marche la sélection d'une vitesse optimum adaptée à chaque charge. L'augmentation de productivité réalisée a amené POTAIN à la pointe de la production mondiale.

Dans la gamme POTAIN, vous trouverez vous aussi la grue qui correspond exactement à vos besoins.

Type	Portée	Charge utile	Portée	Charge utile	Charge maximum
314	21 m	630 kg			1 200 kg
315	24 m	630 kg			1 200 kg
426 A	24 m	1000 kg	30 m	750 kg	2 000 kg
427 C	24 m	1400 kg	30 m	1000 kg	3 000 kg
642 A	30 m	1250 kg	36 m	850 kg	3 000 kg
643 A	30 m	1500 kg	36 m	1000 kg	6 000 kg
645 A	30 m	2000 kg	36 m	1500 kg	8 000 kg
646 A	30 m	2500 kg	36 m	2000 kg	8 000 kg
743 A	36 m	2500 kg	42 m	1500 kg	10 000 kg
763 A	36 m	3000 kg	42 m	2000 kg	10 000 kg
905	40 m	3000 kg			10 000 kg
877	41 m	4000 kg			15 000 kg

Plus rationnelle et plus rapide, donc plus rentable. Montage entièrement hydraulique, sans accessoires. La télécommande permet de diriger la grue de n'importe quel emplacement.

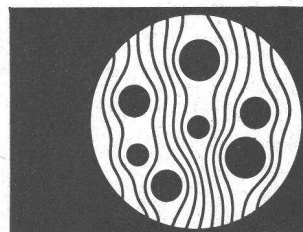
Toutes références, conseils, démonstrations et prospectus par

HÄCHLER WERDON SA

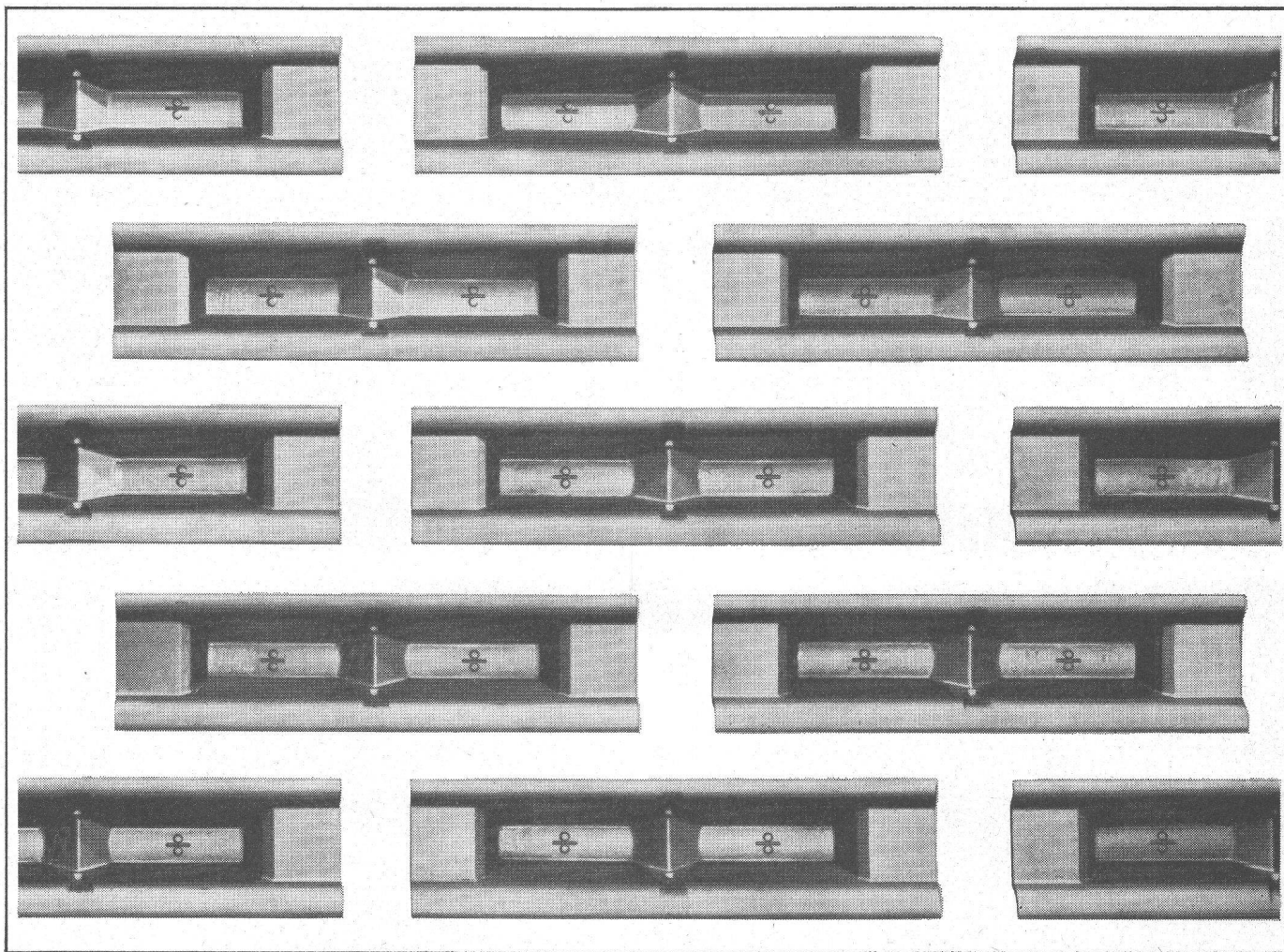
machines d'entreprises, téléphone (024) 2 76 81

Fonte sphérolitique

SULZER



Produit de l'expérience et de l'investigation systématique



Coquilles en fonte sphérolitique ferritique SG 42 pour machines à couler des lingots de métal léger; poids unitaire 42 kg

1376 f

Les variations de température brusques ou intermittentes provoquent souvent d'intenses sollicitations thermiques susceptibles d'entraîner la rupture de certaines pièces. La sécurité des parties de machines ou d'appareils soumis à des chocs thermiques exige donc un matériel restant exempt de fissures, grâce à sa capacité de déformation plastique, même sous l'influence de chocs thermiques violents et répétés. Grâce à sa haute résistance et ténacité, la fonte sphé-

rolitique Sulzer est extrêmement réfractaire à l'effet des chocs thermiques, de sorte qu'elle convient parfaitement à la fabrication de pièces soumises à d'intenses et brusques variations de température.

Sulzer® Frères, Société Anonyme
8401 Winterthur, Suisse

Fonte sphérolitique Sulzer pour sollicitations par variations de température

SULZER

Tunnel du St Bernardino

Canton des Grisons

Livraison et pose d'environ

44000 m² d'éléments préfabriqués pour parois en béton
avec la collaboration de la maison Baustoffe SA Chur

MONTAGEBAU SA

Crissier Tél. 021 - 34 84

Zürich Tél. 051 - 62 56

