

**Zeitschrift:** Bulletin technique de la Suisse romande  
**Band:** 93 (1967)  
**Heft:** 16

## **Werbung**

### **Nutzungsbedingungen**

Die ETH-Bibliothek ist die Anbieterin der digitalisierten Zeitschriften auf E-Periodica. Sie besitzt keine Urheberrechte an den Zeitschriften und ist nicht verantwortlich für deren Inhalte. Die Rechte liegen in der Regel bei den Herausgebern beziehungsweise den externen Rechteinhabern. Das Veröffentlichen von Bildern in Print- und Online-Publikationen sowie auf Social Media-Kanälen oder Webseiten ist nur mit vorheriger Genehmigung der Rechteinhaber erlaubt. [Mehr erfahren](#)

### **Conditions d'utilisation**

L'ETH Library est le fournisseur des revues numérisées. Elle ne détient aucun droit d'auteur sur les revues et n'est pas responsable de leur contenu. En règle générale, les droits sont détenus par les éditeurs ou les détenteurs de droits externes. La reproduction d'images dans des publications imprimées ou en ligne ainsi que sur des canaux de médias sociaux ou des sites web n'est autorisée qu'avec l'accord préalable des détenteurs des droits. [En savoir plus](#)

### **Terms of use**

The ETH Library is the provider of the digitised journals. It does not own any copyrights to the journals and is not responsible for their content. The rights usually lie with the publishers or the external rights holders. Publishing images in print and online publications, as well as on social media channels or websites, is only permitted with the prior consent of the rights holders. [Find out more](#)

**Download PDF:** 28.01.2026

**ETH-Bibliothek Zürich, E-Periodica, <https://www.e-periodica.ch>**

# DOCUMENTATION GÉNÉRALE

## Sciences pures

BT 4430

532.593

*Un metodo di calcolo numerico per lo studio della rifrazione del moto ondoso.*

E. BENASSAI.

G. Genio civile, 104 (1966) 9, sept., p. 511-536, 20 fig.

Exposé d'une méthode de calcul pour l'étude de la réfraction d'une houle monochromatique, en admettant la conservation de l'énergie transmise par la houle au cours de sa propagation vers le rivage et l'absence de phénomènes de réflexion et de diffraction. L'équation différentielle des orthogonales aux crêtes est résolue par différences finies, selon un procédé qui permet de grandes simplifications.

L'emploi d'un calculateur électronique permet, au moyen d'un programme tout à fait général, d'évaluer l'amplitude relative de la houle et la direction de la ligne des crêtes dans n'importe quelle zone côtière, pour un nombre suffisant de périodes et de directions de la houle au large. Quelques applications de la méthode ont permis de déterminer les plans de vague dans le port de Naples.

## Mécanique appliquée

BT 4431

621.434.068.9

*Der Abgas — Turbowandler.*

P. BAUMGARTL.

Motortechn. Z., 27 (1966) 12, déc., p. 488-492, 9 fig.

Après un rappel des méthodes conventionnelles de récupération d'énergie à l'échappement des moteurs à pistons, c'est-à-dire turbo-super-chargeur et turbo-compounding, l'auteur suggère et décrit une nouvelle méthode d'application sur véhicules où la turbine d'échappement transmet sa puissance à l'arbre de sortie du convertisseur de couple. La méthode suggérée utilise les caractéristiques de convertisseur d'une turbine libre et de ce fait produit une amélioration des performances du véhicule qui dépasse celles des procédés conventionnels signalés ci-dessus. La supériorité du système décrit sur le moteur Compound est mise en évidence sur des diagrammes de traction et d'accélération universels.

## Electrotechnique

BT 4432

621.311.25 (494)

*Die wirtschaftliche Optimierung des Einsatzes von Kernkraftwerken zur Deckung des Strombedarfs aus schweizerischer Sicht.*

V. CRASTAN et R. B. GALLI.

Nouvelles Techniques, 9 (1967) B 2, avril, p. 57-69, 12 fig.

L'intégration de centrales thermiques conventionnelles et nucléaires dans le réseau suisse d'énergie électrique fera augmenter l'intérêt économique de l'optimisation mathématique de l'exploitation.

L'article cité traite des problèmes d'optimisation momentanée, journalière, hebdomadaire et annuelle en se référant, comme exemple d'application, à la situation en Suisse vers 1980.

## Chimie industrielle

BT 4433

661.939.1

*Technologie de l'hélium liquide.*

DIVERS AUTEURS.

Bull. Inst. int. Froid, Annexe 1966-5, p. 1-557, fig.

Ensemble de quarante-quatre études consacrées à ce sujet et groupées en sept sections :

1. Préliminaire. — 2. Transfert de chaleur à l'hélium liquide. — 3. Cryostats à hélium liquide. — 4. Liquéfacteurs, réfrigérateurs et stockage. — 5. L'hélium liquide et la physique nucléaire. — 6. L'hélium liquide dans les opérations spatiales. — 7. L'hélium liquide et la technologie de l'électromagnétisme.

## Construction, Architecture

BT 4434

711.552.1 (493)

*Le commerce de détail à Liège aujourd'hui et demain. Implantation, structure et qualité.*

J. A. SPORCK.

Habiter (1966) 36, déc., p. 20-37, 2 fig.

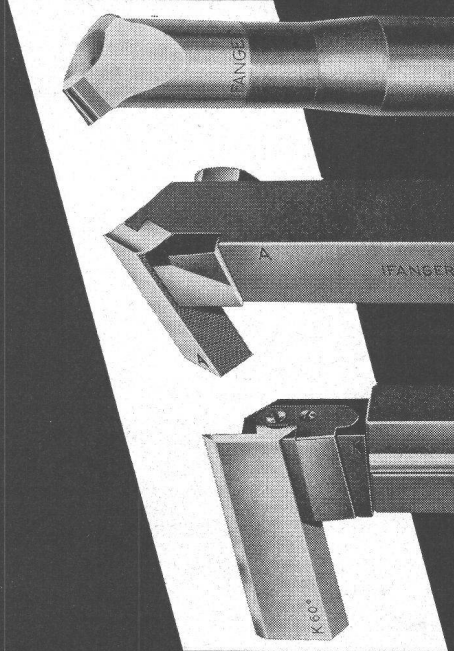
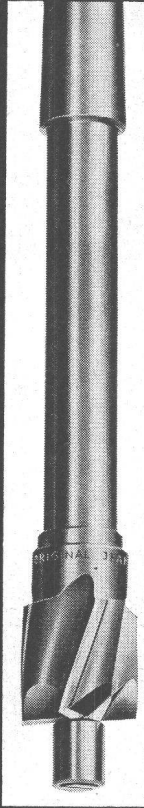
Exposé sommaire de la méthode : établissement d'une classification, enquête proprement dite. — Problèmes de structure, de nombres et de surfaces. — Implantation et caractéristiques du commerce du centre urbain : zones diverses. — Qualité des commerces. Les cotes des standings et leurs enseignements. — Circulation et accès, problèmes cruciaux d'aujourd'hui et de demain. — Dimensionnement de la « Cité » et de son centre commercial pour l'an 2000.

# Eternit®

® La marque déposée de produits d'amiante-ciment

Les plaques ondulées en amiante-ciment «ETERNIT» sont livrables en gris naturel, brun et noir. Eternit SA donne une garantie de 10 ans pour la résistance au gel et aux intempéries, de même que pour l'imperméabilité et la bonne qualité de ses plaques ondulées.

Eternit SA  
8867 Niederurnen/1530 Payerne



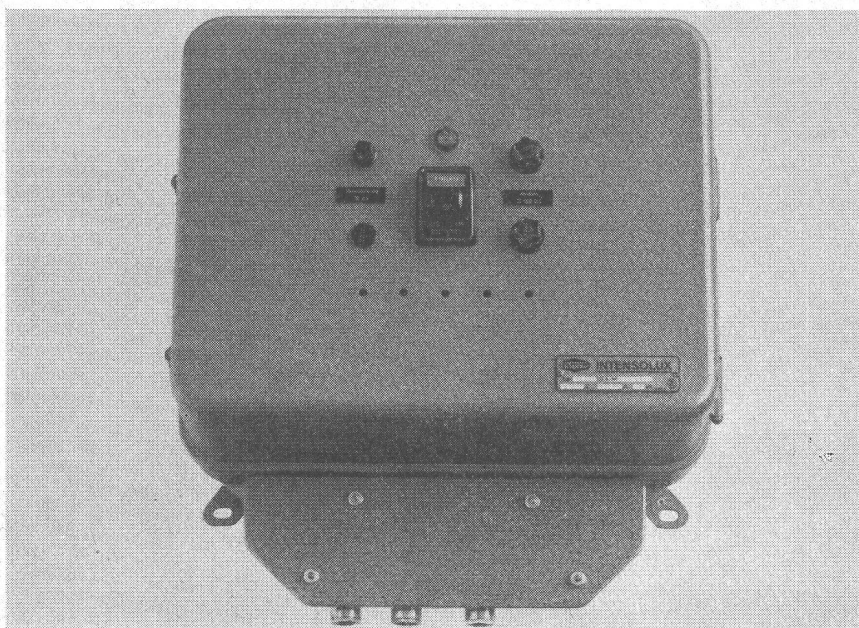
**OUTILS DE COUPE  
DE GRAND RENDEMENT**

EN ACIER RAPIDE  
ET AVEC PLAQUETTE EN MÉTAL DUR

**Fabrique d'outils de précision**  
**EDUARD IFANGER 8610 USTER**  
Tél. 051/87 42 11

Pour vos problèmes d'éclairage, utilisez  
l'appareil de réglage Intensolux

Intensolux  
15 et 25 A  
220 V 50-60 Hz



L'Intensolux GUTOR donne une variation très progressive de l'intensité lumineuse, sans à-coups, ni vacillements, quel que soit le type d'éclairage: tubes fluorescents, tubes au néon ou lampes à incandescence. Sa commande entièrement électronique, en état de fonctionner immédiatement (sans préchauffage), peut être manœuvrée à distance. Cet appareil est tout particulièrement recommandé pour les salles de spectacles, théâtres, cinémas, dancings, auditoriums, hôpitaux, tunnels

GUTOR SA 1000 Lausanne 13

Tél. 021.27 76 76



**VIANINI**

tuyaux en béton armé centrifugé  
pour conduites de câbles, égouts, syhons,  
turbines, adductions d'eau, captages, etc.  
Tous produits en ciment  
Tuyaux ordinaires jusqu'à 1500 mm Ø

**(TUCA)**

TUCA

tuyau centrifugé-vibré,  
armé ou non armé,  
emboîtement normal

**emCo**

Fosses de décantation  
Séparateurs d'essence  
conformes aux directives  
de l'ASPEE

**Desmeules Frères SA**

GRANGES-MARNAND, téléphone (037) 641 16

**Michel P. Micheli et Cie.**

● **Conseils en propriété industrielle**

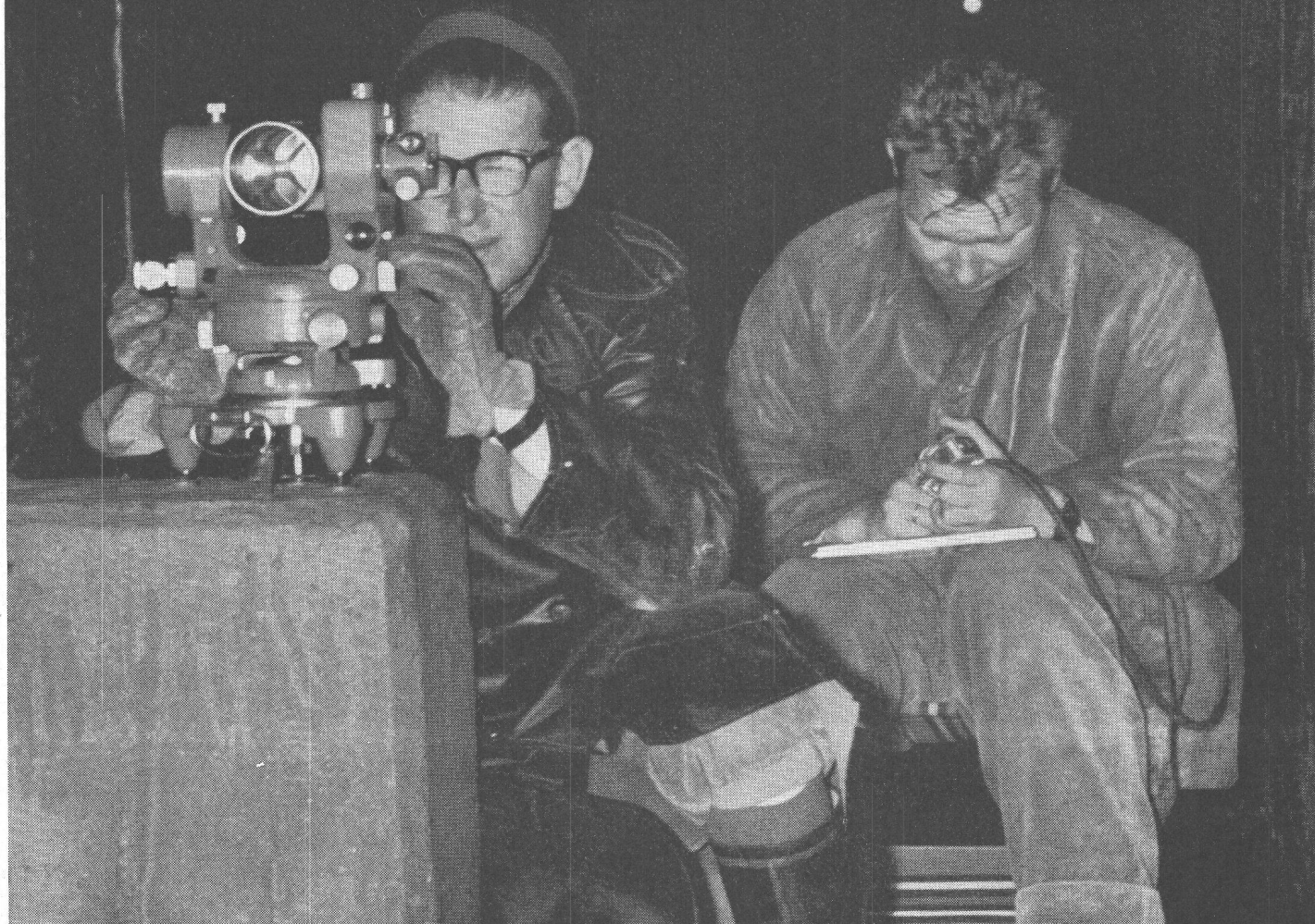
- Brevets d'invention
- Marques de fabrique
- Dessins et modèles
- Expertises

118, rue du Rhône, angle bd. Helvétique  
1211 Genève 6

Téléphone (022) 35 89 08 / 35 10 59



# Sécurité avant tout!



Kern Aarau livre des équipements complets de mesures de précision pour le piquetage, le contrôle et la surveillance d'ouvrages d'art de tout genre. Particulièrement lors de mesures de déformations de barrages et digues des usines hydroélectriques, les instruments Kern jouent un rôle toujours plus important.

Une brochure illustrée, traitant les différentes méthodes de mesure et les équipements Kern appropriés, vous sera envoyée sur demande.

## **Kern & Cie S.A. Aarau**

Usines d'optique et de mécanique de précision

---

Veuillez me faire parvenir la brochure «Équipements pour mesures de précision»

---

Nom

---

Profession

---

Adresse

---

A découper et envoyer à Kern & Cie S.A. 5001 Aarau

---





# SULZER

## Chaudière tubulaire à eau surchauffée



pour eau surchauffée et eau chaude jusqu'à une pression de service de 20 kg/cm<sup>2</sup> et puissances thermiques de 0,5 à 10 millions kcal/h, convenant pour la combustion de mazout, de charbon non frittant, de coke, de bois, de déchets et de gaz d'éclairage.

**Avantages:**

- Grande puissance avec faible encombrement
- Rendement élevé
- Construction robuste
- Surveillance simple
- Entretien minime
- Hautes qualités économiques
- Prix avantageux

Chaudières tubulaires à eau surchauffée dans un hôpital cantonal. Quatre unités de chacune 1,6 million kcal/h, pression 15 kg/cm<sup>2</sup> eff.

848 f

Sulzer Frères, Société Anonyme, 8401 Winterthur

# SULZER

en tête depuis 1841 dans la construction d'installations thermiques



**SOCIÉTÉ GÉNÉRALE  
POUR L'INDUSTRIE**  
Siège de Lausanne

cherche pour son service hydromécanique

## PROGRAMMEURS

connaissant le FORTRAN ou l'ALGOL

En cas de convenance, nous offrons :

Situation stable, caisse de prévoyance. Semaine de 5 jours.

Les offres avec photographie, curriculum vitae, certificat et prétention de salaire sont à adresser à la **Société Générale pour l'Industrie**.

Petit-Chêne 38 - Lausanne.

Pour le compte d'une importante manufacture d'horlogerie, nous cherchons pour tout de suite ou date à convenir

## INGÉNIEUR DIPLÔMÉ

**EPF ou EPUL**

## EN ÉLECTRONIQUE

pour le poste de

## CHEF DU DÉPARTEMENT ÉLECTRONIQUE

Le titulaire aura pour mission le développement et l'application de l'étude de la mesure du temps et de l'automation des procédés de fabrication. Il pourra travailler de façon indépendante et disposera d'une équipe de collaborateurs jeunes et dynamiques.

Les candidats susceptibles de répondre aux exigences de ce poste d'avenir sont priés de nous soumettre leurs offres détaillées qui seront examinées avec entière discrétion.



**FIDUCIAIRE GÉNÉRALE SA**  
Département de conseils d'entreprises  
Schauplatzgasse 21  
3001 BERNE

*Curtia Frigidaire Marbo*

Nous cherchons pour nos bureaux de Genève

## techniciens en ventilation et climatisation

pour études et réalisations,

## dessinateurs en ventilation

## frigoristes qualifiés

## mécaniciens-serruriers

pouvant être formés comme monteurs frigoristes.

Nous offrons :

- activité intéressante,
- conditions de travail favorables,
- semaine de 5 jours,
- fonds de prévoyance.

Offres détaillées à adresser à la direction

### APPLICATIONS ÉLECTRIQUES

20, rue du Stand — 1200 Genève

Rendez-vous par téléphone : 022 24 82 55.

**L'Administration communale lausannoise**

**DIRECTION DES SERVICES INDUSTRIELS**

**Service du gaz**

cherche

## INGÉNIEUR-TECHNICIEN ETS

génie civil, géomètre ou autre formation jugée équivalente possédant si possible des connaissances d'un réseau de gaz, eau, etc. et ayant des aptitudes aux techniques gazières. Projets, devis, contacts avec ingénieurs, architectes, entreprises, etc. Permis de conduire.

## DESSINATEUR-GÉOMÈTRE

ou autre branche technique

possédant certificat de fin d'apprentissage, habile dessinateur, apte à se familiariser avec la conduite des chantiers pour pose de canalisations et les techniques gazières. Permis de conduire.

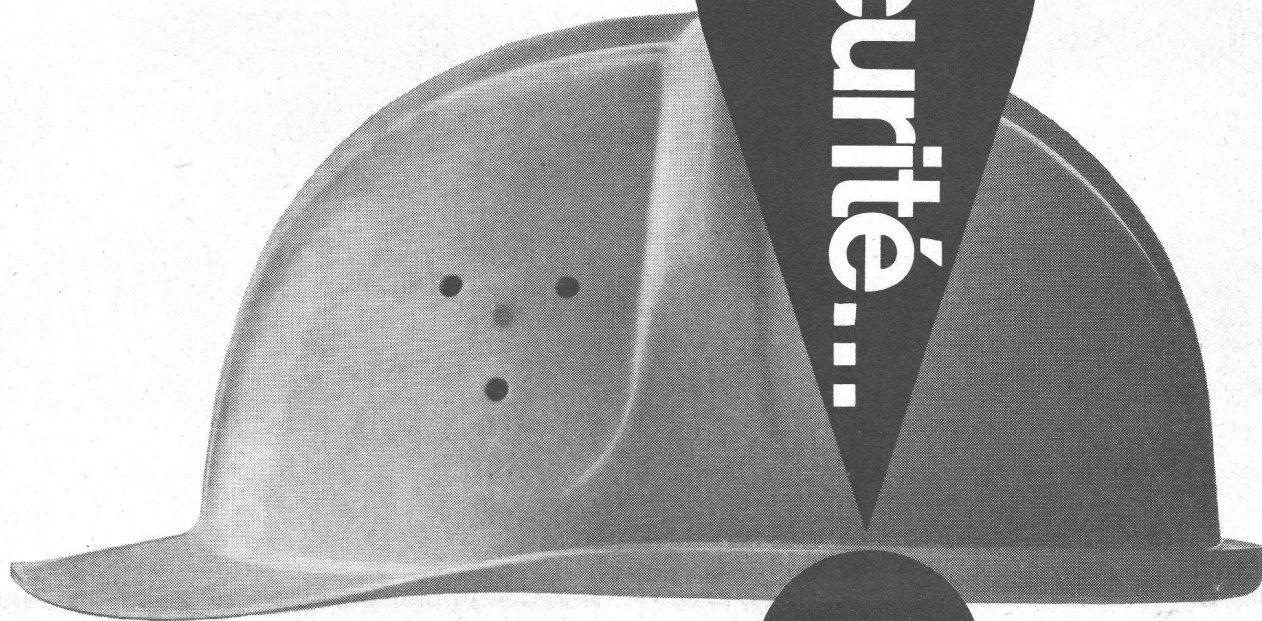
Situations stables, avantages sociaux développés et traitement en rapport avec les exigences des fonctions et capacités. Semaine de 5 jours.

Les offres manuscrites détaillées, accompagnées d'une photographie, sont à adresser à la Direction des Services Industriels, service du gaz, Case postale Chauderon, 1000 Lausanne 9.



5

sécurité...



## Sécurité avec Sika-Retarder

Ni l'auteur du projet, ni l'entrepreneur ne peuvent plus s'imaginer aujourd'hui de travaux de construction en béton armé où l'on ne tiendrait pas compte des techniques de retardement de prise à l'aide de SIKA-Retarder. Les avantages en sont parfaitement clairs. Pour l'auteur du projet, les résistances finales extrêmement élevées élargissent le champ des formes possibles et des techniques de mise en

œuvre. Elles permettent de mettre davantage en évidence le caractère monolithique du matériau béton. Pour l'entrepreneur, SIKA-Retarder procure une plus longue maniabilité (surtout par températures élevées), une plus grande facilité de pompage, la suppression du travail de nuit et, en plus de tout cela, un plus beau résultat final (par ex. béton de parement). Avec SIKA-Retarder, on élimine

d'innombrables joints de bétonnage. Les conséquences des mouvements des cintres et des coffrages ne constituent plus un problème. Avec SIKA-Retarder, il ne se produit pas de contraintes intérieures par suite d'une prise s'effectuant à des moments différents. SIKA-Retarder a été mis à l'épreuve par nos services de recherches dans le monde entier et avec les sortes de ciment les plus diverses. On a effectué aussi des essais avec les 18 plus importantes marques suisses de ciment. Si vous attachez de l'importance à la sécurité, vous utilisez SIKA-Retarder.

En vente chez les marchands de matériaux de construction ou directement chez:



Gaspard Winkler + Cie. 1000 Lausanne  
Tél. 021 23 28 13

