

Zeitschrift: Bulletin technique de la Suisse romande
Band: 93 (1967)
Heft: 15

Werbung

Nutzungsbedingungen

Die ETH-Bibliothek ist die Anbieterin der digitalisierten Zeitschriften auf E-Periodica. Sie besitzt keine Urheberrechte an den Zeitschriften und ist nicht verantwortlich für deren Inhalte. Die Rechte liegen in der Regel bei den Herausgebern beziehungsweise den externen Rechteinhabern. Das Veröffentlichen von Bildern in Print- und Online-Publikationen sowie auf Social Media-Kanälen oder Webseiten ist nur mit vorheriger Genehmigung der Rechteinhaber erlaubt. [Mehr erfahren](#)

Conditions d'utilisation

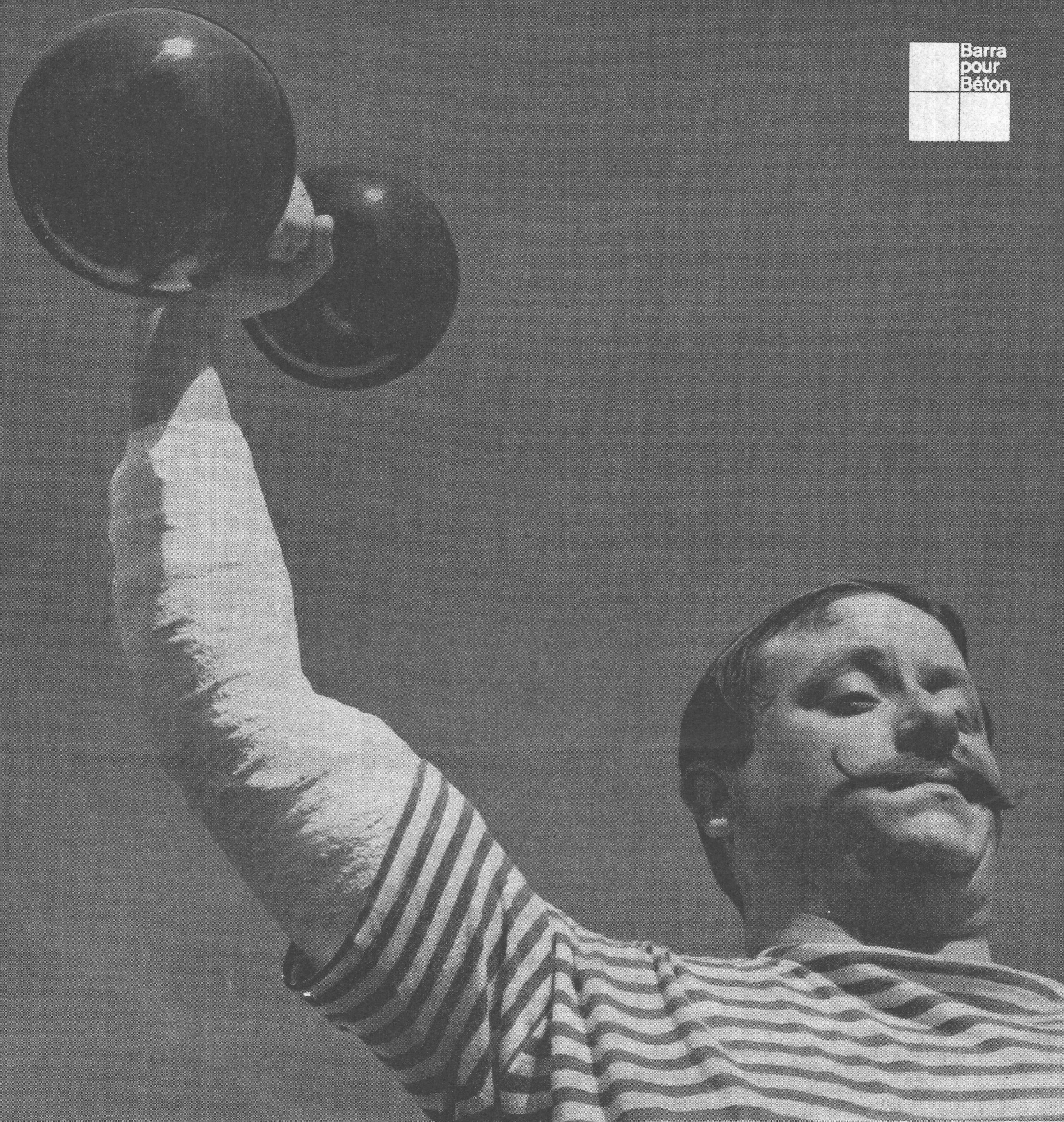
L'ETH Library est le fournisseur des revues numérisées. Elle ne détient aucun droit d'auteur sur les revues et n'est pas responsable de leur contenu. En règle générale, les droits sont détenus par les éditeurs ou les détenteurs de droits externes. La reproduction d'images dans des publications imprimées ou en ligne ainsi que sur des canaux de médias sociaux ou des sites web n'est autorisée qu'avec l'accord préalable des détenteurs des droits. [En savoir plus](#)

Terms of use

The ETH Library is the provider of the digitised journals. It does not own any copyrights to the journals and is not responsible for their content. The rights usually lie with the publishers or the external rights holders. Publishing images in print and online publications, as well as on social media channels or websites, is only permitted with the prior consent of the rights holders. [Find out more](#)

Download PDF: 27.01.2026

ETH-Bibliothek Zürich, E-Periodica, <https://www.e-periodica.ch>



Du muscle, plus vite!

Pour cet athlète, c'est vital: il y va de son gagne-pain. Le béton, lui, acquiert rapidement du «muscle», c'est-à-dire une haute résistance initiale, avec l'adjonction de SUPERBARRA 05, l'hydrofuge polyvalent. Sans léser en aucune manière sa qualité, on peut alors accélérer notablement le rythme du décoffrage et de la précontrainte.

Donc, gain de temps sans perte de qualité. A cela SUPERBARRA 05 ajoute un pouvoir étanchéifiant puissant, et des propriétés plastifiantes. En fait, il tient la gageure d'améliorer le meilleur béton.

Et quelle sécurité d'emploi: même en cas de surdosage accidentel (jusqu'à 10 fois) la qualité du béton demeure intacte.

MEYNADIER & CIE S.A., Lausanne, Zurich, Berne, Lucerne, Bellinzone, Coire. Vous trouverez aussi SUPERBARRA 05 dans les commerces spécialisés.

SUPERBARRA 05

pour le béton de l'avenir

**J'achète tout...
...à des prix
Placette**



GRANDS MAGASINS

la PLACETTE

GENÈVE LAUSANNE MORGES ROLLE NYON YVERDON

Tous travaux d'Installations Électriques et de Téléphone

Tous les Appareils Électriques

Aux meilleures conditions

par la maison spécialisée

VIREDAZ et Cie S.A.

Yverdon, rue de la Plaine 38
Tél. (024) 2 22 77

Werner Isolations S. A. Lausanne

Toutes isolations

Rue de Genève 77 bis
Tél. (021) 25 21 74

Contre le froid, la chaleur, le bruit
et les vibrations — Vente en gros et au
détail de tous les matériaux isolants

CHARPENTERIE
MENUISERIE
CONGÉLATEURS
PRÉFABRIQUÉS

Dupont
S. A.

1020 RENENS 1950 Sion
Ch. du Chêne 4 Rte de Bramois

**FABRIQUE COOPÉRATIVE
DE MENUISERIE
LAUSANNE-RENENS**

Tél. 34 23 91

Menuiserie normalisée

*Devis
sans engagement*

Stuag

ENTREPRISE SUISSE DE CONSTRUCTION DE ROUTES ET TRAVAUX PUBLICS S. A.
LAUSANNE

a exécuté les terrassements et les travaux
de construction de chaussée pour les
entrepôts de la Placette à Bussigny

technicaïr

ventilation
climatisation
réfrigération
séchage
dépoussiérage



bureau Lausanne

place Pépinet 2 ☎ 021 22 59 26

bureaux régionaux : Genève - Sion - Bienne - Berne - Zurich - Lugano

Technicaïr a réalisé :

Climatisation des **Réserves froides**

Ventilation du **Tunnel camions**

Rideaux d'air portes d'entrée rez-de-chaussée

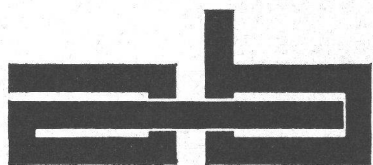
Ventilation des **Entrepôts**

Ventilation des **Locaux sanitaires borgnes**

Aspiration de la **Cuisine-réfectoire**

Echangeur de chaleur de l'incinérateur

Ventilation de la **Chaufferie**



**Chauffages tous systèmes
pour l'industrie et l'habitation**

AMI BOULAZ S.A.

Lausanne tél. 23 45 67
Pont-Bessières 3

Morges tél. 71 37 64
Rue Saint-Louis 4

GYPSERIE - PEINTURE

JULIEN DEVELEY

Plafonds tous systèmes

6, chemin des Retraites
1004 **LAUSANNE**
Tél. 24 86 68

*Toutes les enseignes lumineuses ont été
réalisées par*

NÉON ÉLECTRIC S.A.

LAUSANNE

L'étanchéité des façades
préfabriquées a été confiée
à l'entreprise spécialisée



Lausanne Rue de Bourg 11, Tél. 021/22 25 65
Winterthur Hegmattenstrasse 20, 052/7 27 26
Berne Güterstrasse 22, 031/2 85 77
Zurich Oberdorfstrasse 23, 051/47 75 09
Berlin Bayrische Strasse 20, 87 86 81

BELET & C^{IE}

Echafaudages

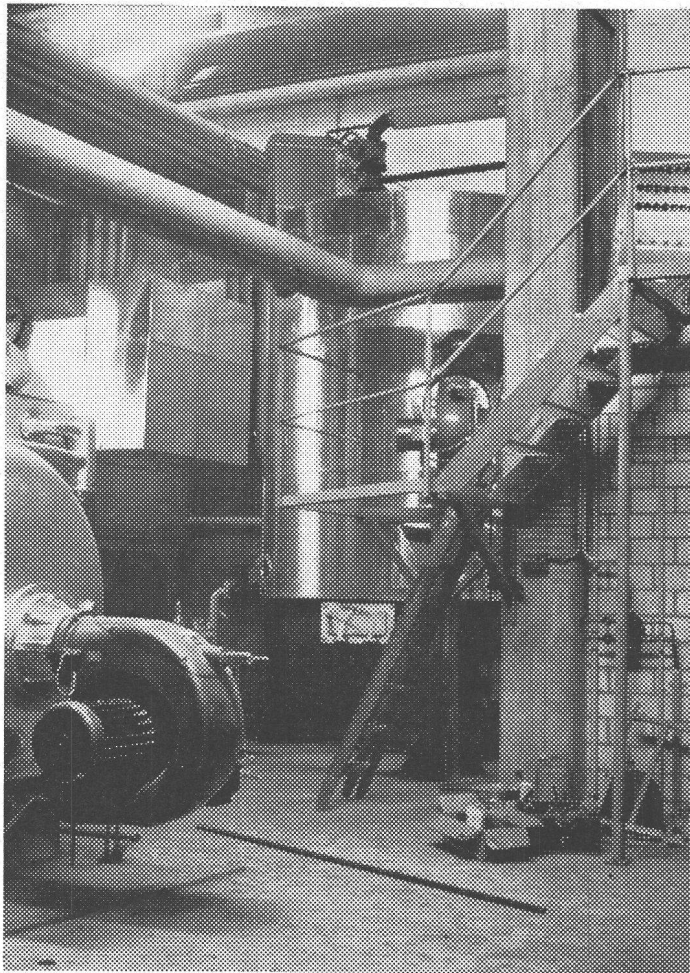
Av. de l'Université 9 **LAUSANNE**
Dépôt Chemin Maillefer Lausanne

CORBELLARI & ZURCHER

J.P. ZÜRCHER, succ.

Panneaux publicitaires de chantier
Lettres découpées
Enseignes
Plaques et plaquettes gravées

125, rue Numa-Droz, La Chaux-de-Fonds, tél. (039) 2 29 44



INCINÉRATEUR « Berg »

*Le système préféré par l'industrie
et les communautés ayant pour
but la destruction économique des
balayures*

DOSS AG Bâle
061/39 40 20

Centrale thermique des Entrepôts
La Placette SA, Bussigny

VERNISOL S.A. VEVEY

E Département VEVEYCALOR

R **Routes d'été en plein hiver**

N Dépôt de la Placette
à Bussigny

S Rampe chauffée par
le système Dätwyler

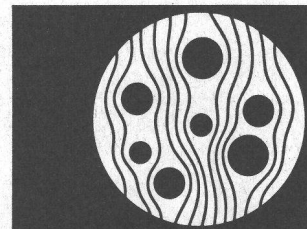
O **Agent pour la Suisse romande:**

L S.A. Veveycalor, rue de Fribourg 3, Vevey



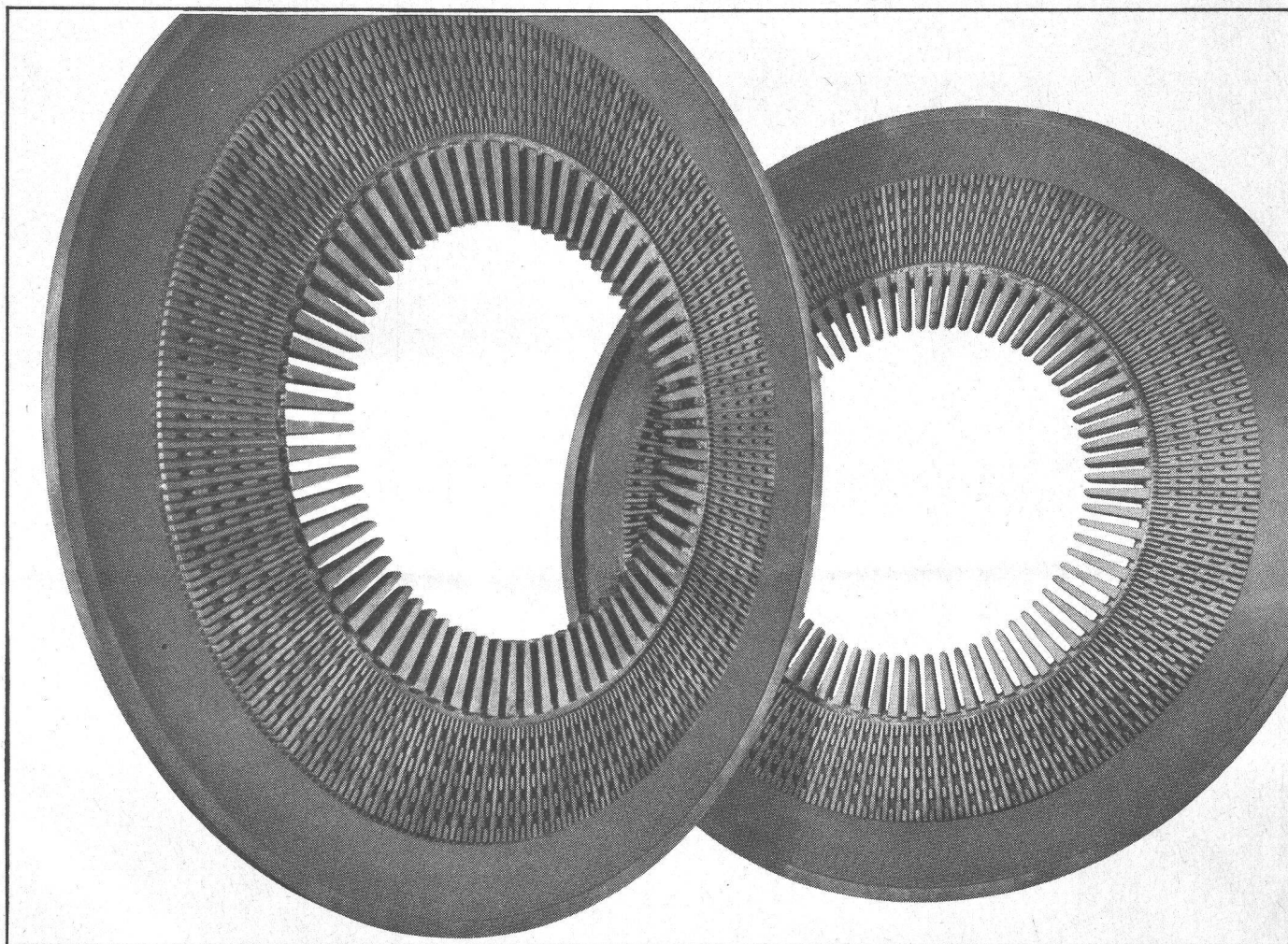
Tél. 021 / 51 11 04 / 51 47 58

Fonte sphérolitique



SULZER

Produit de l'expérience et de l'investigation systématique



Disques de serrage pour alternateur, en fonte sphérolitique austénitique SG a 40; poids unitaire 4300 kg

1375 f

Pour éviter l'échauffement ou les pertes par courants induits, de même que, pour une raison ou une autre, toute influence sur des champs magnétiques, l'industrie électrique demande des matériaux amagnétiques. Mais, à côté de ces propriétés magnétiques spéciales, on exige aussi fréquemment des qualités de résistance élevées et, pour les pièces compliquées, une grande facilité de coulée. La fonte sphérolitique austénitique Sulzer satisfait au mieux à toutes ces exigences.

La fonte sphérolitique Sulzer SG a 40 est techniquement amagnétique; c'est-à-dire que l'on garantit une perméabilité magnétique de $\mu = 1,03$.

Une combinaison des propriétés particulières de la fonte sphérolitique Sulzer permet, dans l'industrie électrique aussi, de réaliser d'intéressantes constructions.

Sulzer® Frères, Société Anonyme
8401 Winterthur, Suisse

Fonte sphérolitique Sulzer
avec propriétés magnétiques spéciales

SULZER

Les clôtures et portails
des entrepôts de « La Placette »
ont été exécutés par

DIZERENS + DUPUIS

S.A.

FABRIQUE DE CLOTURES

Bois
Fer
Béton

LAUSANNE

Chemin des Bégonias 3

Tél. 24 75 55

TÉLÉPHONIE S. A.

LAUSANNE — GENÈVE — SION

a exécuté les travaux de :

- téléphone
- recherches de personne
- intercommunications
- horloges
- alarme

dans les entrepôts de la Placette à Bussigny

**Protection automatique
contre l'incendie**

SPRINKLER GLOBE

VIANSONE S. A.

Rue de Zurich 32 GENÈVE

Tél. (022) 32 81 40

LES PRODUCTIONS
MÉTALLIQUES

A. BÉDAT

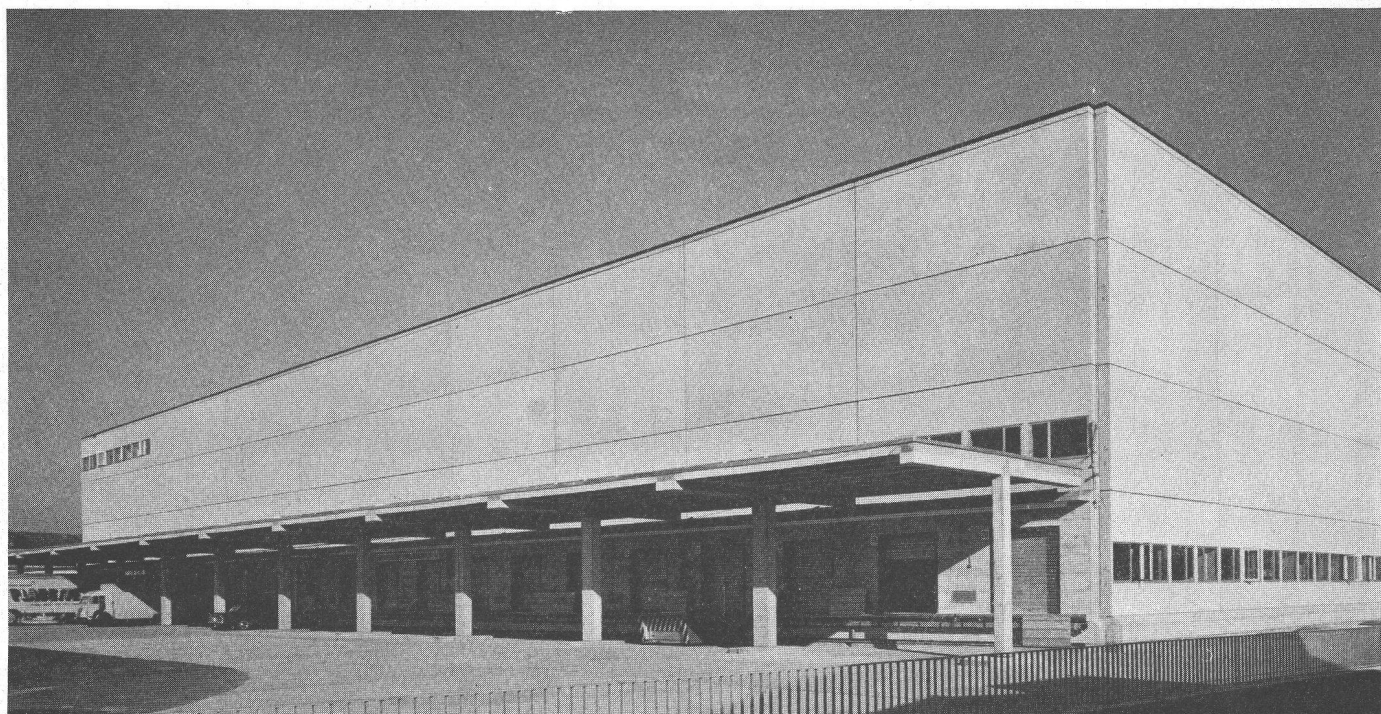
2-4, rue du Lièvre GENÈVE Tél. 245953/436367

balustrades types
(modèle déposé)

Articles préfabriqués
Cadres aisseliers
Caniveaux
Joints dilatation
Clôture en tout genre
Dépannage : S.O.S.
Sanitaire — Installation

Architectes : E. Musy, P. Vallotton, Lausanne
Collaborateur S. Roubakine

Ingénieurs : G. Roubakine, Lausanne
Collaborateur Cl. Monod



Entrepôts La Placette à Bussigny

en béton armé ou précontraint génie civil

Préfabrication et montage : Igéco S.A., Etoy

VD
IGECO AG
ETOY
021 76 32 72

BE
IGECO AG
LYSSACH
034 3 14 31

ZH
IGECO SA
VOLKETSWIL
051 86 45 76

préfabrication lourde
éléments de construction
en béton armé ou précontraint

immeubles préfabriqués
maisons familiales génie civil
constructions industrielles

IGECO

