

Zeitschrift: Bulletin technique de la Suisse romande
Band: 93 (1967)
Heft: 12: Piscine des Vernets, Genève

Werbung

Nutzungsbedingungen

Die ETH-Bibliothek ist die Anbieterin der digitalisierten Zeitschriften auf E-Periodica. Sie besitzt keine Urheberrechte an den Zeitschriften und ist nicht verantwortlich für deren Inhalte. Die Rechte liegen in der Regel bei den Herausgebern beziehungsweise den externen Rechteinhabern. Das Veröffentlichen von Bildern in Print- und Online-Publikationen sowie auf Social Media-Kanälen oder Webseiten ist nur mit vorheriger Genehmigung der Rechteinhaber erlaubt. [Mehr erfahren](#)

Conditions d'utilisation

L'ETH Library est le fournisseur des revues numérisées. Elle ne détient aucun droit d'auteur sur les revues et n'est pas responsable de leur contenu. En règle générale, les droits sont détenus par les éditeurs ou les détenteurs de droits externes. La reproduction d'images dans des publications imprimées ou en ligne ainsi que sur des canaux de médias sociaux ou des sites web n'est autorisée qu'avec l'accord préalable des détenteurs des droits. [En savoir plus](#)

Terms of use

The ETH Library is the provider of the digitised journals. It does not own any copyrights to the journals and is not responsible for their content. The rights usually lie with the publishers or the external rights holders. Publishing images in print and online publications, as well as on social media channels or websites, is only permitted with the prior consent of the rights holders. [Find out more](#)

Download PDF: 26.01.2026

ETH-Bibliothek Zürich, E-Periodica, <https://www.e-periodica.ch>

DOCUMENTATION GÉNÉRALE

Matériaux, Energie

- BT 4402 620.193.46 : 669.71
La corrosion de l'aluminium par le mortier de ciment.
F. ENDTINGER et H. WEBER.
Bull. Ciment, 34 (1966) 10, 11, oct., nov., 10 p., 6 fig.

La corrosion de l'aluminium en présence de liants alcalins. Série des forces électromotrices des métaux principaux (selon J. Elze). Constructions bimétalliques. Adjuvants contre le gel, etc. Adhérence. Fentes dans le mortier dues aux produits de corrosion. Directives générales pour l'emploi de matériaux en aluminium dans le bâtiment.

Mécanique appliquée

- BT 4403 621.182.2
Les arrêts de courte durée des centrales thermiques considérés sous l'aspect de la consommation calorifique. J. PATARY.
Rev. gén. Thermique, 5 (1966) 54, juin, p. 575-591, 8 fig.

Certaines centrales thermiques, qui assurent la régularisation de la fourniture de la puissance de base (variable avec l'hydraulicité, la puissance appelée par le réseau, etc.), doivent soit fonctionner à la charge correspondant au minimum technique pendant tout ou partie de la journée, soit être arrêtées pendant une durée variable.

L'auteur examine successivement les problèmes économiques posés par les arrêts de courte durée, l'origine des suppléments de consommation au démarrage, les différentes méthodes de détermination du coût du démarrage, les consommations de démarrage observées sur des installations de caractéristiques diverses et l'utilisation qui peut être faite de ces valeurs en vue de rechercher un optimum économique.

Electrotechnique

- BT 4404 621.316.722.1
Transistorisierte Stabilisierschaltungen mit kombinierter Konstantspannungs- und Konstantstromcharakteristik. R. HUG.
Bull. Ass. suisse Electriciens, 57 (1966) 24, 26 nov., p. 1067-1072, 7 fig.

Après quelques réflexions sur les sources de courant, l'auteur étudie la source de courant transistorisée formant un circuit de réglage fermé. Pour les couplages de stabilisation du type de régulateur en série, l'influence des diverses unités fonctionnelles du circuit de réglage est discutée sur la base d'une formule d'approximation générale se rapportant à la résistance interne statique. Trois couplages de stabilisation pratiques avec caractéristiques à tension et à courants constants sont décrits à titre d'exemple et leur résistance interne statique, de même que la statique de la caractéristique à courant constant sont indiquées de manière approchée.

Construction, Architecture

- BT 4405 725.82/.83 727
Edifices culturels. DIVERS AUTEURS.
Architecture d'Aujourd'hui, 37 (1966-67), 129, déc.-jan., p. 1-102, fig.

Très beau numéro thématique consacré à quelques projets et réalisations récentes dans le domaine des édifices culturels et témoignant de la richesse d'idées et de l'originalité des constructeurs :

Musées, à Jérusalem, New York, Bielefeld, Mexico, Ciudad Juárez (Mexique), Brème, Vienne, Berlin. — Bibliothèques, problèmes de leur construction en France, projets de bibliothèques universitaires, bibliothèques diverses à Aberdeen, Oxford, Tokyo, Hålsingborg. — Théâtres, à Düsseldorf, Ingolstadt, Bonn, Southampton, Bogotá, salles diverses aux Etats-Unis, théâtres expérimentaux. — Centres culturels, maisons des jeunes et de la culture en France, centre Le Corbusier à Zurich, centre de la Confédération à Charlottetown (Canada). — Bâtiments universitaires, à Toronto, Delft, Hambourg, Aalborg (Danemark), collège audio-visuel à Marly-le-Roi.

Divers

- BT 4406 65.01 : 665.54
L'utilisation de la recherche opérationnelle dans l'industrie du raffinage. A. JEUNE.
Rev. franç. Energie, 18 (1967) 186, jan., p. 129-138, 1 fig.

La programmation linéaire dans l'industrie du raffinage : aperçu de la méthode, exemple de modèle de raffinage, variables, équations, critère ; développements actuels de cette classe de modèles ; modèles intégrés.

Exemple d'interprétation économique : coûts marginaux des produits, coût des contraintes, analyses postoptimales, utilisation des modèles à très court terme, études d'investissement, développements de la programmation linéaire.

Les techniques de simulation : ajustement des capacités de stockage de brut dans une raffinerie, simulation de fonctionnement d'unités.

SATEG S.A.

GÉNIE CIVIL

Rue des Sources, 3

GENÈVE

Téléphone 24 33 14/13

Marcel BONVIN

Carrelage

Faïence

Mosaïque

Chemin Riant-Mont 8 bis

Tél. 8 13 91

1228 Plan-les-Ouates

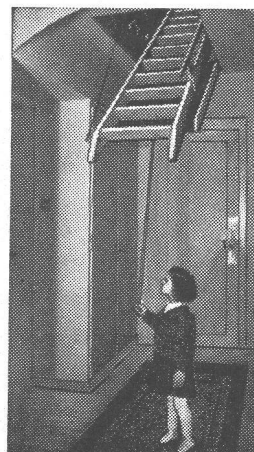
Pas de rouille avec

ALUCROM

Aujourd'hui le produit
par excellence pour l'application
des couches de fond antirouille

bacher

Bacher S.A. Reinach, Tél. 061/ 82 50 51



L'escalier mobile breveté « SIEBER »

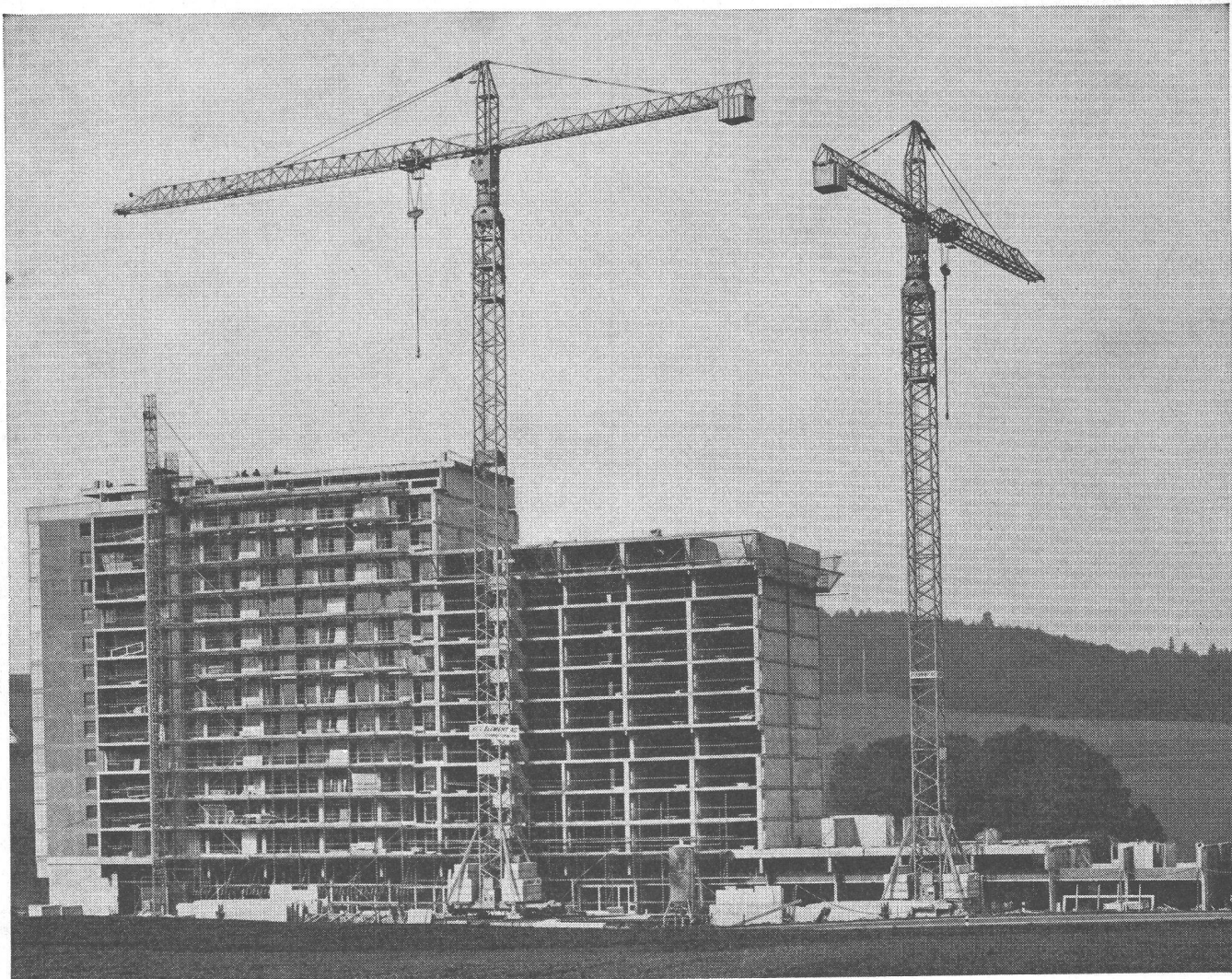
LUCERNE

Brunnhalde Tél. 041 / 2 04 56

GENÈVE

Tél. 022 / 42 44 15

Aloïs BAUMANN



POTAIN

possède la commande à distance **Record-Contrôle-Série (RCS)** ; elle peut de ce fait déposer avec précision et une précision extrême les plus grandes charges. Elle permet par ses 5 vitesses télécommandées sous charge et en marche la sélection d'une vitesse optimum adaptée à chaque charge. L'augmentation de productivité réalisée a amené POTAIN à la pointe de la production mondiale. Dans la gamme POTAIN, vous trouverez vous aussi la grue qui correspond exactement à vos besoins.

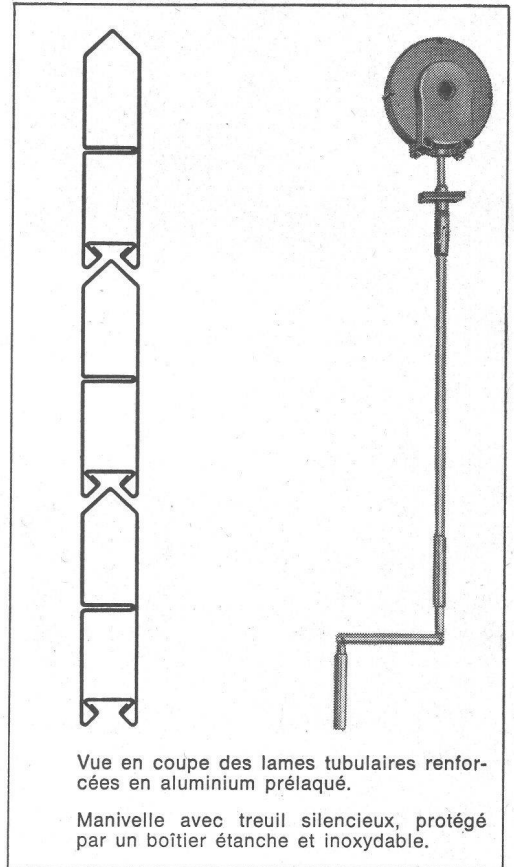
Type	Portée	Charge utile	Portée	Charge utile	Charge maximum
314	21 m	630 kg			1 200 kg
315	24 m	630 kg			1 200 kg
426 A	24 m	1000 kg	30 m	750 kg	2 000 kg
427 C	24 m	1400 kg	30 m	1000 kg	3 000 kg
642 A	30 m	1250 kg	36 m	850 kg	3 000 kg
643 A	30 m	1500 kg	36 m	1000 kg	6 000 kg
645 A	30 m	2000 kg	36 m	1500 kg	8 000 kg
646 A	30 m	2500 kg	36 m	2000 kg	8 000 kg
743 A	36 m	2500 kg	42 m	1500 kg	10 000 kg
763 A	36 m	3000 kg	42 m	2000 kg	10 000 kg
905	40 m	3000 kg			10 000 kg
877	41 m	4000 kg			15 000 kg

Plus rationnelle et plus rapide, donc plus rentable. Montage entièrement hydraulique, sans accessoires. La télécommande permet de diriger la grue de n'importe quel emplacement.

Toutes références, conseils, démonstrations et prospectus par

HÄCHLER WERDON SA

machines d'entreprises, téléphone (024) 2 76 81

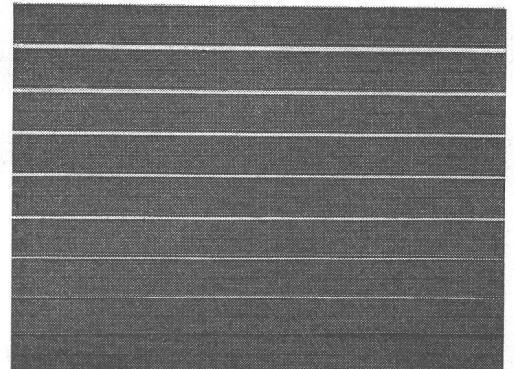


Vue en coupe des lames tubulaires renforcées en aluminium prélaqué.

Manivelle avec treuil silencieux, protégé par un boîtier étanche et inoxydable.

Stavia-Luxe

Store à rouleau insonorisé constitué par l'assemblage de lames tubulaires, renforcées, en aluminium prélaqué. Aération et lumière réglables à volonté sans l'emploi de projections.



Construction — Tablier robuste et rigide, finition impeccable. Lames creuses, renforcées par une double paroi intermédiaire.

Fonctionnement silencieux — Insonorisation très poussée : l'intérieur des coulisseaux est revêtu de matière plastique insonorisante.

Pratique — Lames ajourables à volonté jusqu'à une surface de 3,5 m². Abaissé, mais en position « ajourée », le store Stavia-Luxe tubulaire permet une aération efficace des locaux et un réglage à volonté de la lumière. En position fermée, l'obturation est totale.

Economique à l'usage — Inusable, inoxydable, impu-
trésicible et incombustible, il n'exige qu'un entretien minime tout en offrant une protection insurpassable contre le soleil, la réverbération, la pluie, le vent, l'indis-
crétion et le bruit.

Quatre types de tirage — Manœuvre manuelle des plus faciles, à sangle, chaînette ou manivelle. Commande électrique pour exécution de grand luxe. Le tirage par manivelle est assuré à l'aide d'un treuil qui fonctionne silencieusement, à l'abri des poussières et des débris, dans un boîtier métallique et inoxydable.

A Estavayer, nous usinons la majorité des pièces et mécanismes destinés à la fabrication de stores vénitiens et de volets à rouleau.

Sans supplément de prix — Tous les volets à rouleau Stavia-Luxe sont équipés d'axes métalliques peints à l'anti-rouille. Des galets en matière synthétique graphitée, résistants à l'usure, assurent la douceur, la régularité de la rotation ainsi que la facilité de la manœuvre.

Coloris — En stock, grand choix de coloris résistants aux intempéries. Pour grandes séries, teintes spéciales sur demande.

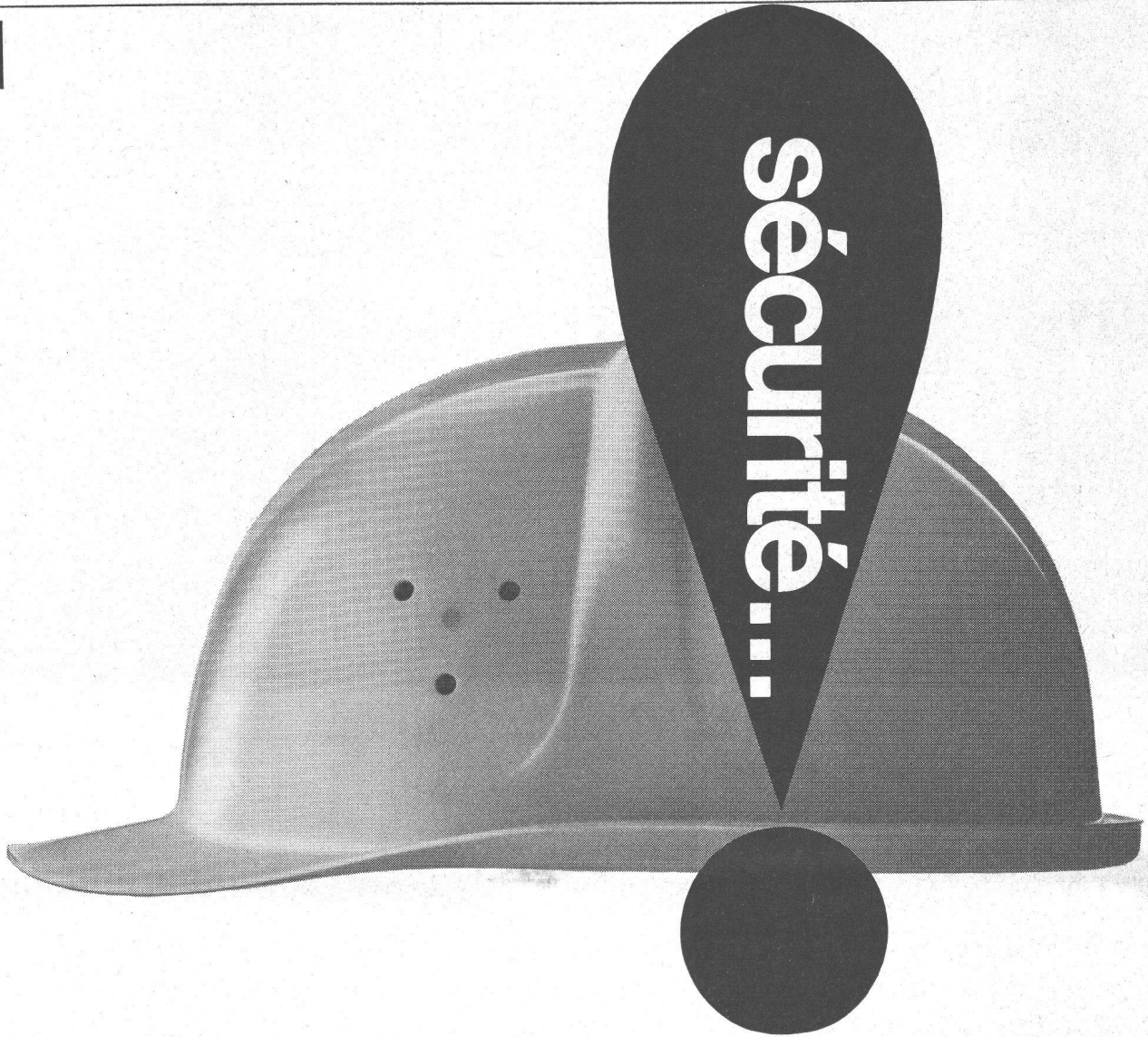
Si vous désirez en savoir davantage sur les volets à rouleau Stavia-Luxe ou Stavia-Miluxe ou connaître les avantages des stores vénitiens Lamelcolor, consultez-nous. Nous vous enverrons sans engagement documentation et listes de références.



Lamelcolor sa

1470 Estavayer-le-Lac Téléphone (037) 63 17 92

1



Sécurité grâce à Plastiment-PHC

Non seulement un béton avec addition de Plastiment-PHC est plus plastique, donc plus facile à travailler, mais il représente une bien plus grande sécurité.

Dans quelle mesure les qualités, et par là la sécurité, sont augmentées, cela est démontré par les essais menés récemment au Laboratoire Fédéral d'Essais des Matériaux (No 234-60 du 15.7.65 et du 25.5.66).

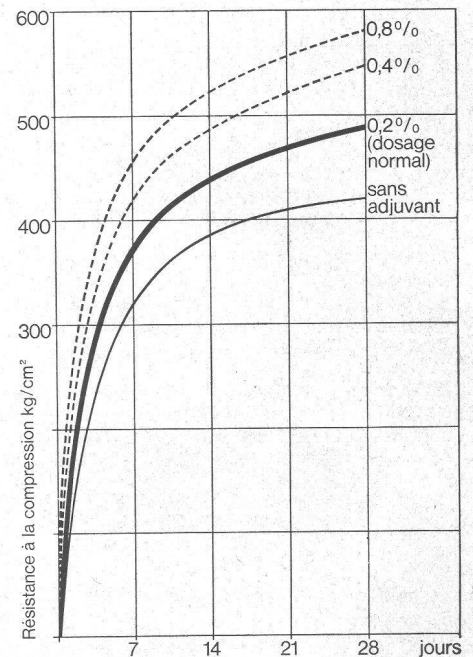
En ajoutant Plastiment-PHC dans la proportion de 2% du poids du ciment (dosage normal), les mélanges de béton ainsi préparés possédaient après 12 jours les mêmes résistances à la compression que celles d'un béton de même consistance, sans Plastiment-PHC, après 28 jours.

Avec un dosage double de Plastiment-PHC, (0,4% du poids du CP) les résistances à 28 jours furent obtenues déjà après 8 jours, et avec un dosage quadruple (0,8% du poids du CP) après 6 jours.

Voici ce que nous appelons un adjuvant de bétonnage réellement actif, et qui améliore hautement les qualités du béton.

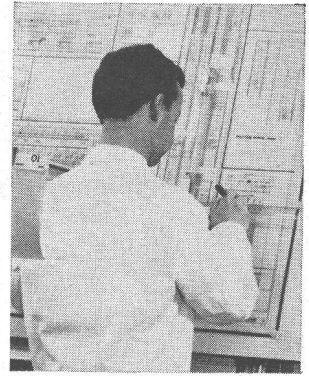
Mais ces avantages procurés par Plastiment-PHC ne sont pas uniquement des avantages temporaires. Les essais prolongés menés au L.F.E.M. ont montré en effet, après 365 jours, de meilleures résistances à la compression et à la traction par flexion pour le béton contenant Plastiment-PHC que pour un béton normal.

Voilà la sécurité! La sécurité grâce à Plastiment-PHC de Sika. En vente chez les marchands de matériaux de construction ou directement chez

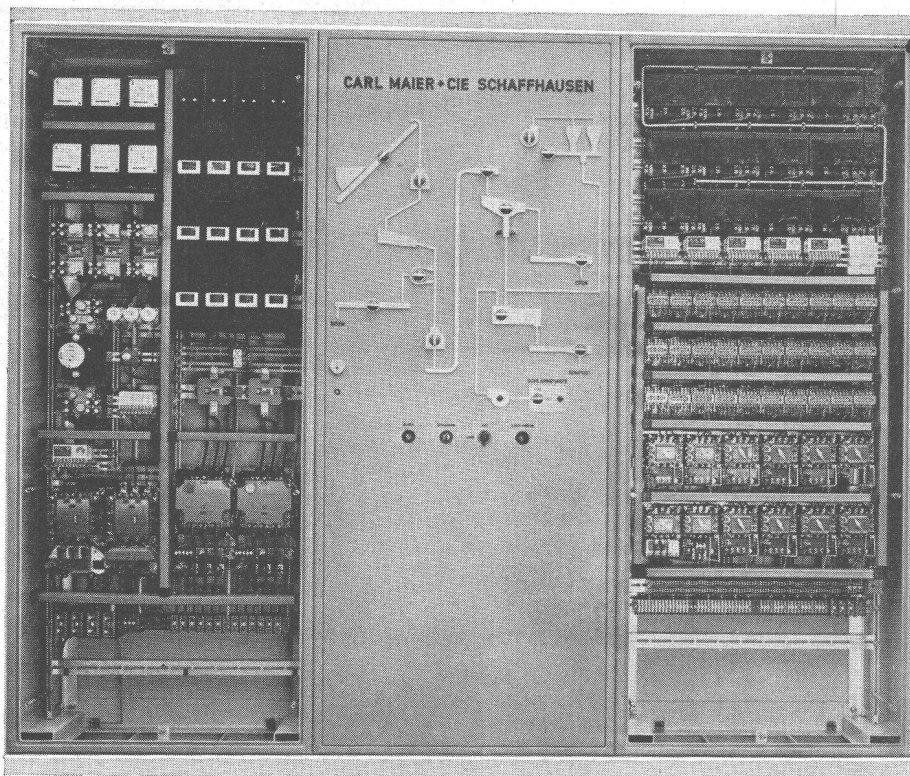
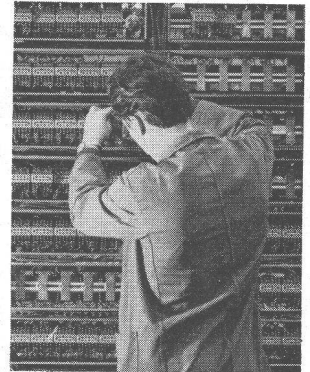


Gaspard Winkler + Cie 1000 Lausanne Tél. 021 23 28 13

Commandes électriques pour installations industrielles



Etude approfondie
et
exécution impeccable



L'expérience acquise
au cours des années
dans le domaine
des installations
électriques, permet à
nos spécialistes de
résoudre clairement
tous les problèmes.
Les commandes CMC
sont de conception
simple et sûre, et à des
prix avantageux grâce
à l'emploi d'appareils
de notre fabrication et
d'éléments normalisés.

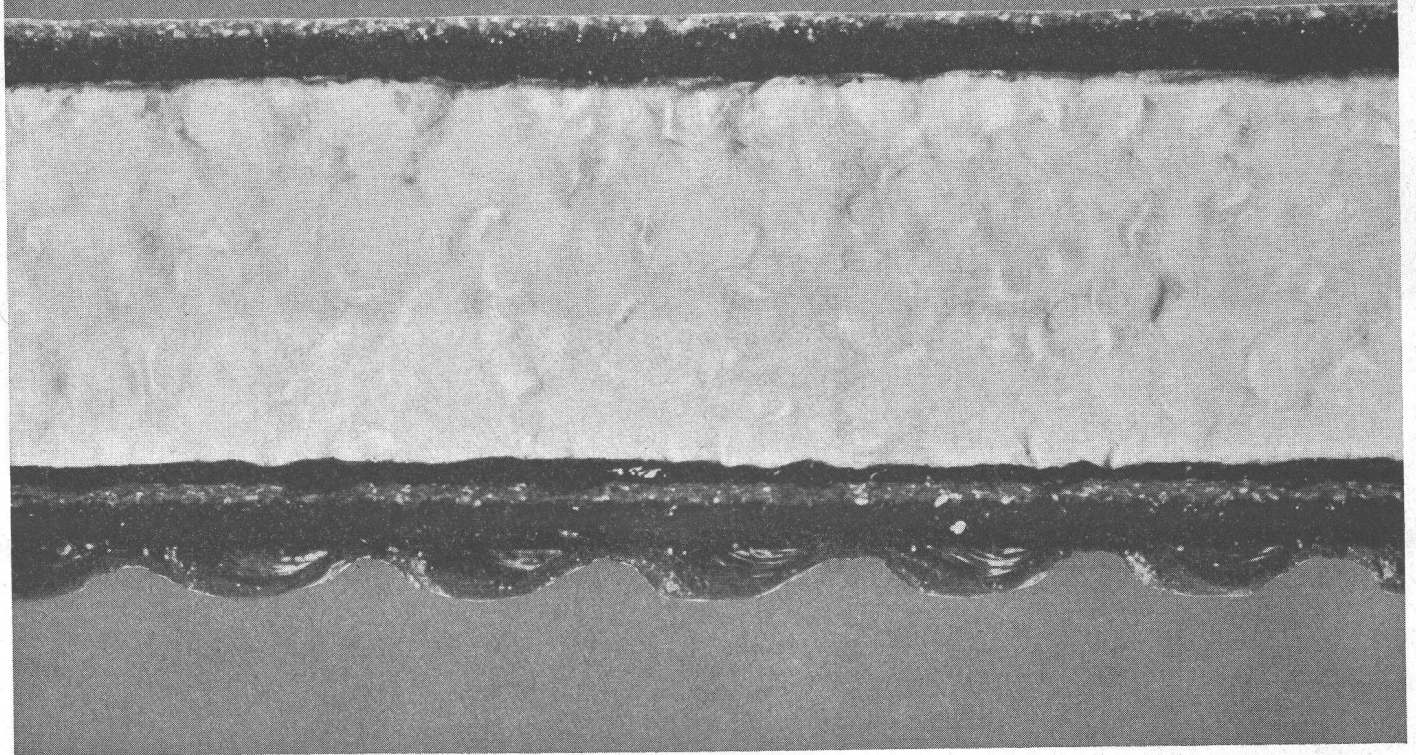
Charles Maier & Cie, Schaffhouse/Suisse

Fabrique d'appareils électriques et d'ensembles de distribution
Bureau de Lausanne, 19, Avenue Villamont

Tél. 053 5 61 31
Tél. 021 22 72 21

CMC

WANNER



awatekt – un sandwich indigestible.

Pour awatekt, indigestible signifie imputrescible, donc résistant aux intempéries. Les éléments isolants awatekt pour toits plats sont composés de couches indigestibles. Le tout est recouvert de carton bitumé. Dessous, la couche compensatrice de pression est combinée avec une autre arrêtant les vapeurs. Pour chaque but d'emploi une exécution qui convient. Et le cœur (ou l'âme) de la plaque awatekt? C'est de la mousse durcie awatekt.

La pluie n'a aucune chance de pénétrer. Grâce à Wannerit, pas d'intrusion de froid (et pas de fuite de chaleur). Dessous, l'humidité du bâtiment n'a aucune influence.

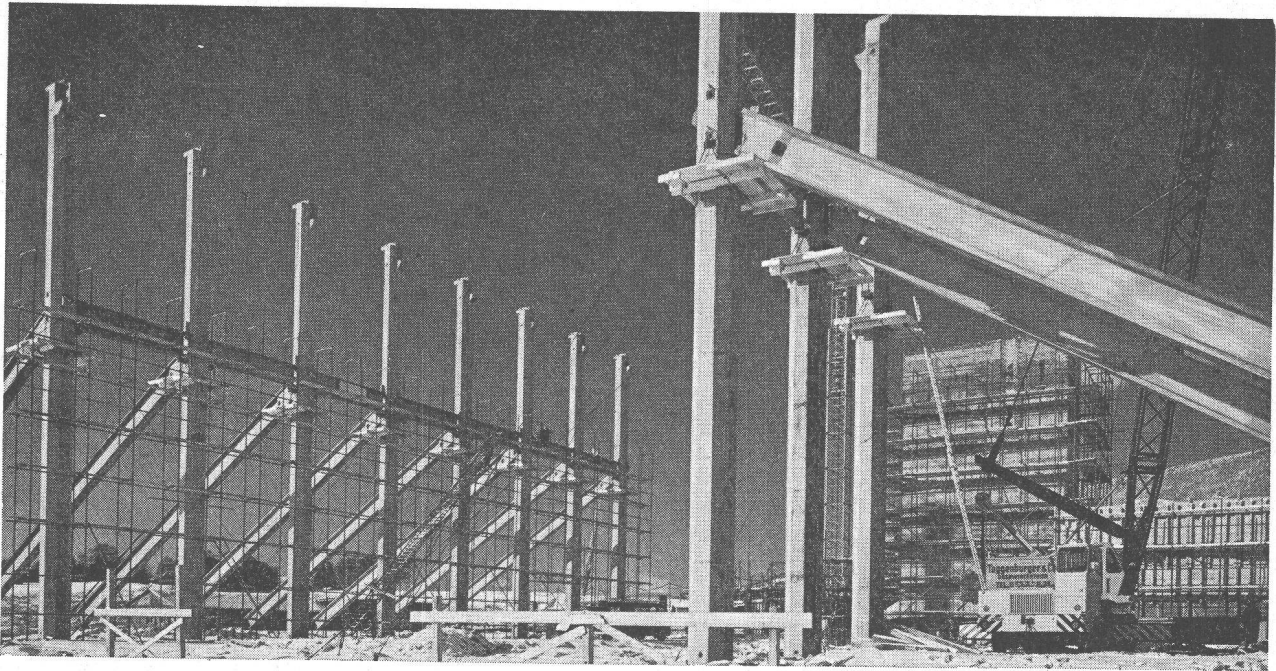
Les plaques awatekt se posent facilement et leurs joints sont étanches. Car tant la couche supérieure que celle arrêtant les vapeurs sont à recouvrement.

Les plaques awatekt existent même en exécution précintrée (pour coques HP+KS). Et les plaques awatekt ont beaucoup d'autres propriétés encore.

Si vous vous sentez capable de les «digérer», téléphonez-nous!

**Partout où des problèmes d'isolation surgissent –
Wanner aide à les résoudre**

Wanner SA Horgen
Fabriques d'isolants et de liège aggloméré
téléphone 051 / 82 27 41



Préfabrication **Stahlton**

Juracime SA, Cornaux NE

Piliers principaux précontraints: hauteur 22,15 m, poids 22,7 tonnes

Poutres précontraintes: longueur 22,45 m, poids 11,3 tonnes

Stahlton-Prébéton SA Tivoli 60 tél. 021 24 55 33 1000 Lausanne

Stahlton SA Riesbachstr. 57 tél. 051 47 64 00 8034 Zurich 8

Polyform S.A.

Toutes réalisations en

Polyester armé

1009 Ropraz, tél. (021) 93 10 05



MARCEL ESTOPPEY S. A.

Lausanne — place du Tunnel 15
Tél. (021) 22 17 81

Fabrication et pose de

VOLETS A ROULEAUX

DESSINATEUR EN BÂTIMENT

Etudiant suisse allemand cherche travail d'été dans bureau d'architecte.

Entrée tout de suite jusqu'à mi-août. Offres sous chiffre SA 7369 Lz

aux Annonces Suisses SA, ASSA, case postale, 6002 Lucerne.

GRUNER & JAUSLIN

INGENIEURE SIA MUTTENZ suchen qualifizierte Mitarbeiter

DIPL. BAUINGENIEUR

mit Erfahrung in Industriebau modernen Baumethoden Netzplantechnik und vertraut mit den neuen Berechnungsmethoden

Zur Übernahme selbständiger Aufgaben in leitendem Stab

DIPL. BAUINGENIEUR

der sich in neue Gebiete einarbeiten möchte und sich für Projektieren und Konstruieren mit verschiedenen Baustoffen interessiert

Für die Bearbeitung von Einzelobjekten (Hochbau, Brückenbau)

EISENBETONZEICHNER

mit Interesse an Planbearbeitung, Baukontrollen, Ausschreibungen und Abrechnungen

Für die Mitarbeit in kleineren Teams (eventuell in Bauleitung)

Wir bieten vielseitige, selbständige und interessante Tätigkeit mit Entwicklungsmöglichkeiten bei modernen, abgeschlossenen Arbeitsverhältnissen und guten Bedingungen.

GRUNER & JAUSLIN

INGENIEURE SIA MUTTENZ
Tel. 061 53 11 96



**SOCIÉTÉ GÉNÉRALE
POUR L'INDUSTRIE**

Ingénieurs-conseils

cherche

UN INGÉNIEUR ÉLECTRICIEN EN COURANT FAIBLE

Nous demandons :

- diplômé Hautes Ecoles
- 5 à 10 ans de pratique dans l'instrumentation industrielle
- langue maternelle française et parlant anglais
- entrée en fonction le plus tôt possible

Nous offrons :

- un poste intéressant comme assistant du chef de service, pour l'étude et la réalisation de systèmes de commandes automatiques de processus industriels à l'étranger
- un travail varié au sein d'une équipe dynamique
- une rémunération et des avantages sociaux modernes

Si vous êtes intéressé par ce poste, veuillez nous faire votre offre détaillée manuscrite avec curriculum vitae et photo à la Société Générale pour l'Industrie, case postale, 1211 Genève 11.



**SOCIÉTÉ GÉNÉRALE
POUR L'INDUSTRIE**

Ingénieurs-conseils

cherche

INGÉNIEUR-TECHNICIEN DIPLOMÉ EN COURANT FORT

pour l'étude et la réalisation d'équipements industriels.

Nous demandons :

- quelques années de pratique
- langue maternelle française
- entrée en fonction rapide

Nous offrons :

- un travail varié et intéressant
- une rémunération et des avantages sociaux modernes

Si vous êtes intéressé par ce poste, veuillez nous faire parvenir votre offre détaillée manuscrite avec curriculum vitae et photo à la Société Générale pour l'Industrie, case postale, 1211 Genève 11.

EMPA

Wir suchen für das neue Brandversuchs-Laboratorium unserer Abteilung

Baumaterialien einen dipl. Bauingenieur ETH oder EPUL

Wir bieten eine selbständige, interessante Arbeit, die vor allem Brandversuche an Baustoffen und Bauelementen unter Belastungen und Beratungen über Brandschutz umfasst. Daneben besteht die Möglichkeit für theoretische Studien, Forschungsarbeiten und für eine Zusammenarbeit mit anderen Arbeitsgruppen. Wir wünschen eine mehrjährige Erfahrung im Hochbau, theoretische Begabung, Freude am Versuchs-wesen und am Bearbeiten spezieller Probleme der Baustoff-kunde und der Messtechnik, sowie für die Abteilung

Stahlbeton und Betonbauten einen dipl. Bauingenieur ETH oder EPUL

mit Interesse an der theoretischen und versuchstechnischen Bearbeitung von Problemen auf dem Gebiete des Stahlbetons und Spannbetons. Es handelt sich um eine entwicklungsfähige Position mit Tätigkeit sowohl im Labor als auf Baustellen.

Offerten sind erbeten an die
Eidg. Materialprüfungs- und Versuchsanstalt EMPA,
8600 Dübendorf.

A la suite du décès du chef de l'Office cantonal de l'écono-mie énergétique et hydraulique, nous cherchons un

INGÉNIEUR EN CHEF

Champ d'activité

Direction d'un groupe important de collaborateurs chargé de traiter de questions relevant de la protection des eaux et de l'économie hydraulique (y compris l'alimentation en eau potable) ; contrôle de la planification, de l'établissement et de l'exécution de projets ; collaboration avec les communes.

Exigences

Ingénieur en génie civil ou ingénieur rural, éventuellement chimiste ayant de l'expérience dans le domaine de l'économie hydraulique ; personnalité mûre, capable d'organiser et de mener des pourparlers ; langue maternelle allemande ou française, maîtrise de l'autre langue.

Nous offrons

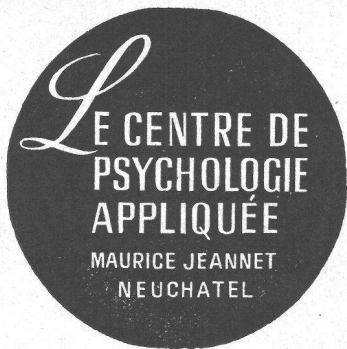
Traitement selon entente, bonne ambiance de travail, activité intéressante comme chef d'une équipe de collaborateurs formés.

Envoi des candidatures et demandes de renseignements

Les candidats sont priés d'envoyer leurs postulations manuscrites avec indication de la formation et de l'activité professionnelle, ainsi que les copies de certificats à l'office soussigné. Entrée immédiate ou à convenir.

Pour tous renseignements s'adresser au secrétaire de de direction, tél. (031) 64 40 11.

Direction des transports, de l'énergie
et de l'Economie hydraulique du canton
de Berne, Rathausplatz 1, 3011 Berne.



cherche pour une importante entreprise de construction de machines un

INGÉNIEUR ÉLECTRONICIEN

diplômé

susceptible, après une période de mise au courant, d'accéder à un poste de

CHEF DE GROUPE

Le titulaire sera chargé de collaborer à l'étude et à la construction de commandes électroniques de machines. Il conviendrait qu'il dispose de quelques années de pratique, d'un intérêt réel pour la recherche, et qu'il comprenne et accepte la nécessité, dans ce domaine, de poursuivre une collaboration active avec d'autres spécialistes.

Nous assurons une entière discrétion et n'entrons en pourparlers avec notre mandataire qu'avec votre accord formel.

Les personnes intéressées sont invitées à faire parvenir leurs offres, accompagnées d'un curriculum vitae détaillé, de copies de certificats et d'une photographie au Centre de psychologie appliquée, Dr M. Jeannet, licencié en psychologie et sociologie, Escalier du Château 4, 2000 Neuchâtel.

Référence IEC.



**SOCIÉTÉ GÉNÉRALE
POUR L'INDUSTRIE**

cherche

INGÉNIEUR ÉLECTRICIEN

diplômé EPUL, EPF ou équivalent, pour s'occuper d'équipements hydro-électriques et de lignes de transport d'énergie.

Nous demandons :

- 3 à 5 ans de pratique
- langue maternelle française
- pouvant rédiger correctement en espagnol.

Si vous êtes intéressé par ce poste, veuillez nous faire parvenir votre offre détaillée manuscrite avec curriculum vitae et photo à la Société Générale pour l'Industrie, case postale, 1211 Genève 11.

RÉPUBLIQUE ET CANTON DE GENÈVE

COMMUNE DE CHÊNE-BOUGERIES

Concours d'idées pour l'aménagement d'un Centre civique

La commune de Chêne-Bougeries ouvre un concours d'idées en vue de l'aménagement d'un Centre civique.

Peuvent prendre part à ce concours les architectes domiciliés ou ayant un établissement professionnel sur le territoire de la commune de Chênes-Bougeries. Les concurrents, ou s'il s'agit d'un groupe de concurrents l'un d'entre eux, doivent être inscrits dans le Registre suisse des architectes.

Les intéressés peuvent prendre connaissance du programme du concours dès le 15 juin 1967 au secrétariat de la mairie de Chêne-Bougeries qui tiendra à la disposition des architectes désirant y prendre part les plans et documents nécessaires.

La mairie est ouverte tous les jours, sauf le samedi, de 9 h. à midi et de 14 h. à 17 h.

Le Conseil administratif
de la commune de Chêne-Bougeries

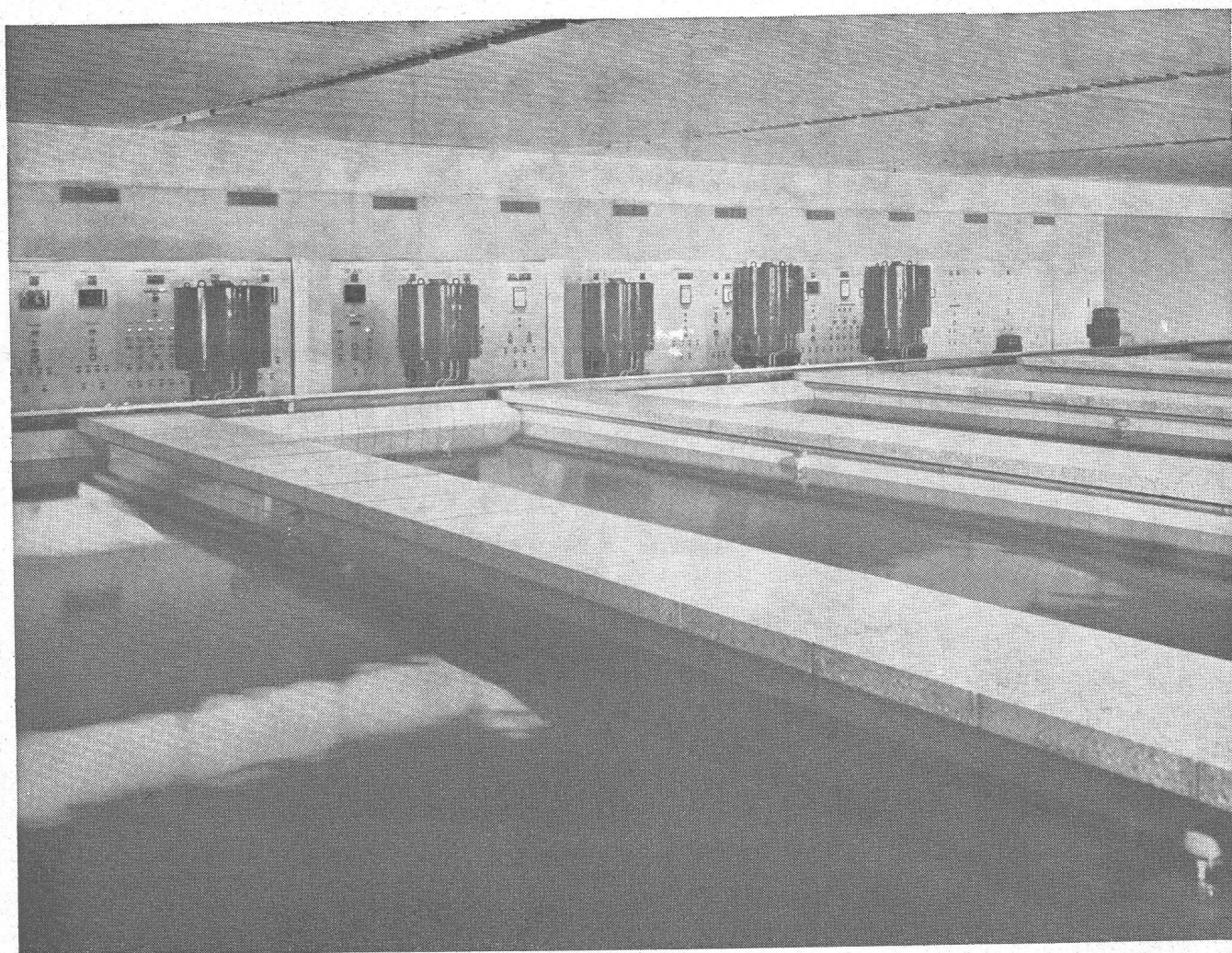
SULZER pour les installations de distribution et de traitement d'eau

Nous livrons:

Stations de pompage complètes pour eaux souterraines, seules ou combinées avec une installation pour le traitement de l'eau, comme par exemple l'enrichissement en oxygène ou la stérilisation.

Stations de pompes de relais.

Installations de traitement complètes pour eau potable et industrielle, comprenant les installations de filtres rapides en construction ouverte ou fermée, y compris les équipements pour le traitement préliminaire et complémentaire de l'eau.



Installation de filtres rapides pour l'alimentation en eau de la ville de Genève. Bassins filtrants d'une surface totale de 280 m² pour un débit de 1620 m³/h. A l'arrière-plan, les moteurs de commande pour les pompes à eau brute et à eau potable.

Sulzer Frères, Société Anonyme
8401 Winterthur, Suisse

SULZER