

**Zeitschrift:** Bulletin technique de la Suisse romande  
**Band:** 93 (1967)  
**Heft:** 11

## **Werbung**

### **Nutzungsbedingungen**

Die ETH-Bibliothek ist die Anbieterin der digitalisierten Zeitschriften auf E-Periodica. Sie besitzt keine Urheberrechte an den Zeitschriften und ist nicht verantwortlich für deren Inhalte. Die Rechte liegen in der Regel bei den Herausgebern beziehungsweise den externen Rechteinhabern. Das Veröffentlichen von Bildern in Print- und Online-Publikationen sowie auf Social Media-Kanälen oder Webseiten ist nur mit vorheriger Genehmigung der Rechteinhaber erlaubt. [Mehr erfahren](#)

### **Conditions d'utilisation**

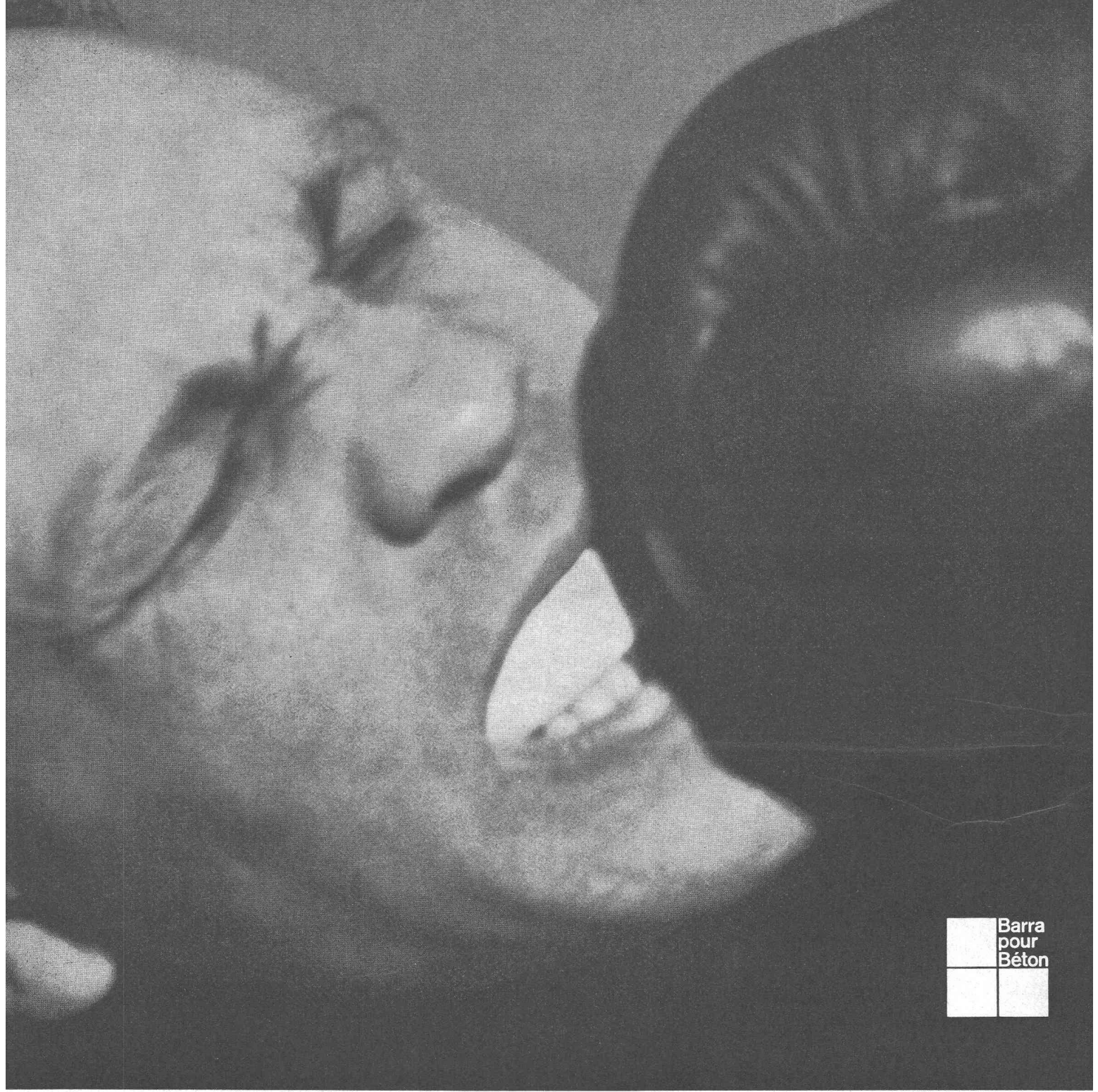
L'ETH Library est le fournisseur des revues numérisées. Elle ne détient aucun droit d'auteur sur les revues et n'est pas responsable de leur contenu. En règle générale, les droits sont détenus par les éditeurs ou les détenteurs de droits externes. La reproduction d'images dans des publications imprimées ou en ligne ainsi que sur des canaux de médias sociaux ou des sites web n'est autorisée qu'avec l'accord préalable des détenteurs des droits. [En savoir plus](#)

### **Terms of use**

The ETH Library is the provider of the digitised journals. It does not own any copyrights to the journals and is not responsible for their content. The rights usually lie with the publishers or the external rights holders. Publishing images in print and online publications, as well as on social media channels or websites, is only permitted with the prior consent of the rights holders. [Find out more](#)

**Download PDF:** 26.01.2026

**ETH-Bibliothek Zürich, E-Periodica, <https://www.e-periodica.ch>**



## Que signifie le surdosage?

...huit ...neuf ...dix. KO! La dose était trop élevée.  
...huit ...neuf ...dix ...jours — et le béton est toujours mou. La dose d'adjuvant était trop élevée.  
SUPERBARRA 05 n'aurait pas produit ce résultat. Même en cas de surdosage (accidentel) dix fois trop élevé, SUPERBARRA 05 ne peut nullement altérer la qualité du béton.

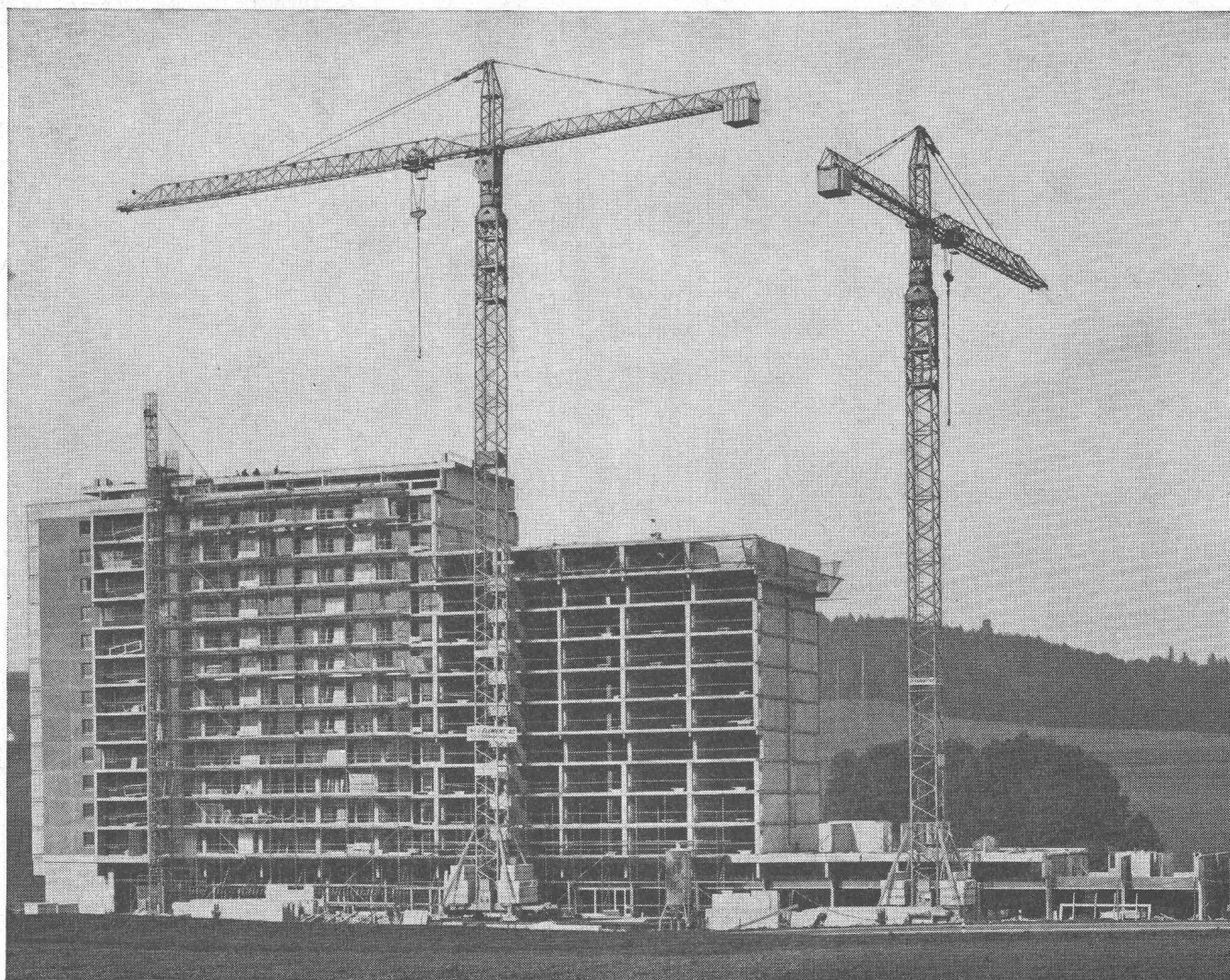
Ceci n'est qu'une des qualités convaincantes de cet adjuvant polyvalent, au dosage de 0,5%. Car SUPERBARRA 05 est hydrofuge, bouche-pores, plastifiant. De

plus, il produit une étonnante résistance initiale du béton.

SUPERBARRA 05, l'adjuvant universel pour béton de MEYNADIER & CIE S.A., Lausanne, Zurich, Berne, Lucerne, Bellinzone, Coire. Les commerces de la branche vous le livreront volontiers.

# SUPERBARRA 05





# POTAIN

possède la commande à distance **Record-Contrôle-Série (RCS)** ; elle peut de ce fait déposer avec précaution et une précision extrême les plus grandes charges. Elle permet par ses 5 vitesses télécommandées sous charge et en marche la sélection d'une vitesse optimum adaptée à chaque charge. L'augmentation de productivité réalisée a amené POTAIN à la pointe de la production mondiale.

Dans la gamme POTAIN, vous trouverez vous aussi la grue qui correspond exactement à vos besoins.

Type	Portée	Charge utile	Portée	Charge utile	Charge maximum
314	21 m	630 kg			1 200 kg
315	24 m	630 kg			1 200 kg
426 A	24 m	1000 kg	30 m	750 kg	2 000 kg
427 C	24 m	1400 kg	30 m	1000 kg	3 000 kg
642 A	30 m	1250 kg	36 m	850 kg	3 000 kg
643 A	30 m	1500 kg	36 m	1000 kg	6 000 kg
645 A	30 m	2000 kg	36 m	1500 kg	8 000 kg
646 A	30 m	2500 kg	36 m	2000 kg	8 000 kg
743 A	36 m	2500 kg	42 m	1500 kg	10 000 kg
763 A	36 m	3000 kg	42 m	2000 kg	10 000 kg
905	40 m	3000 kg			10 000 kg
877	41 m	4000 kg			15 000 kg

**Plus rationnelle et plus rapide, donc plus rentable. Montage entièrement hydraulique, sans accessoires. La télécommande permet de diriger la grue de n'importe quel emplacement.**

Toutes références, conseils, démonstrations et prospectus par

## HÄCHLER WERDON SA

machines d'entreprises, téléphone (024) 2 76 81

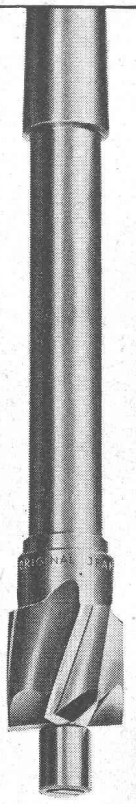





# Précontrainte BBRV Stahlton

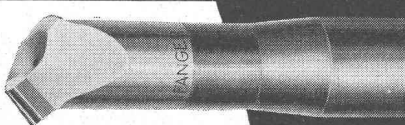
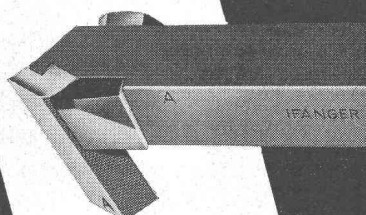
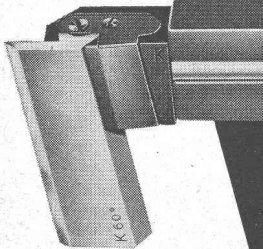
Pont sur le Boiron  
Maître de l'œuvre: Canton de Vaud  
Ingénieur: H. B. de Cérenville, Lausanne  
Entreprise: Beton-Bau SA, Bâle et Morges

Stahlton SA av. de Tivoli 60 Tél. 021.25.23.23 1000 Lausanne

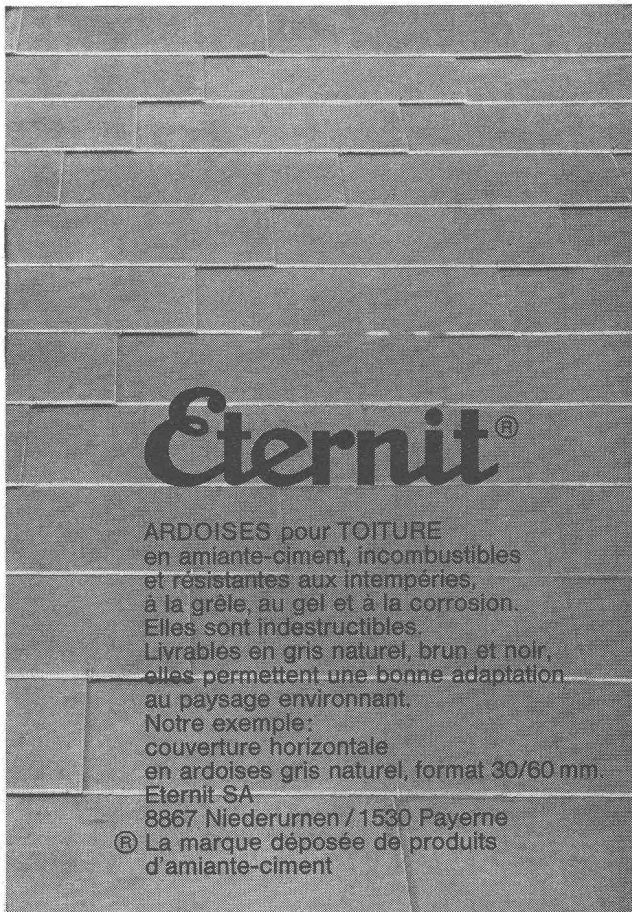




**OUTILS DE COUPE  
DE GRAND RENDEMENT**  
EN ACIER RAPIDE  
ET AVEC PLAQUETTE EN MÉTAL DUR

**Fabrique d'outils de précision  
EDUARD IFANGER 8610 USTER**  
Tél. 051/87 42 11



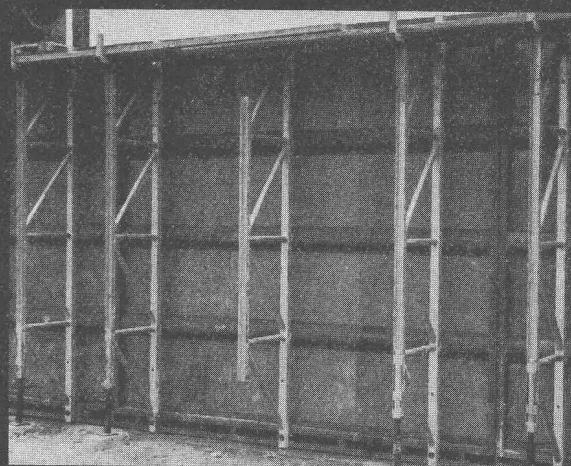
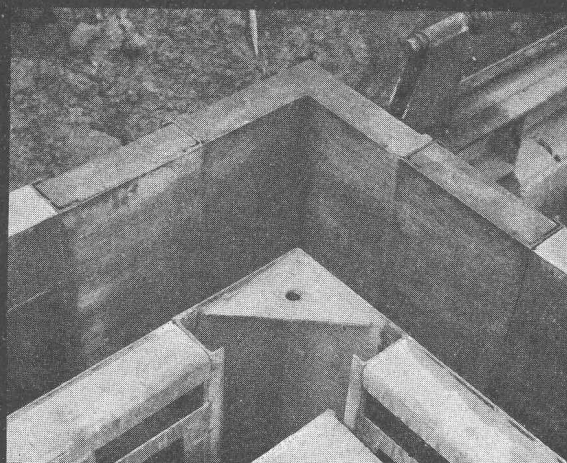
## Eternit®

**ARDOISES pour TOITURE**  
en amiante-ciment, incombustibles  
et résistantes aux intempéries,  
à la grêle, au gel et à la corrosion.  
Elles sont indestructibles.  
Livrables en gris naturel, brun et noir,  
elles permettent une bonne adaptation  
au paysage environnant.  
Notre exemple:  
couverture horizontale  
en ardoises gris naturel, format 30/60 mm.  
Eternit SA  
8867 Niederurnen / 1530 Payerne  
® La marque déposée de produits  
d'amiante-ciment



**LE GRAND SUCCÈS à la Foire des Machines 1967**

**Selon l'opinion générale « LE MEILLEUR COFFRAGE »**



## COFFRAGE PRESTO RS 12

Développé aux chantiers, éprouvé aux chantiers,  
destiné à votre chantier

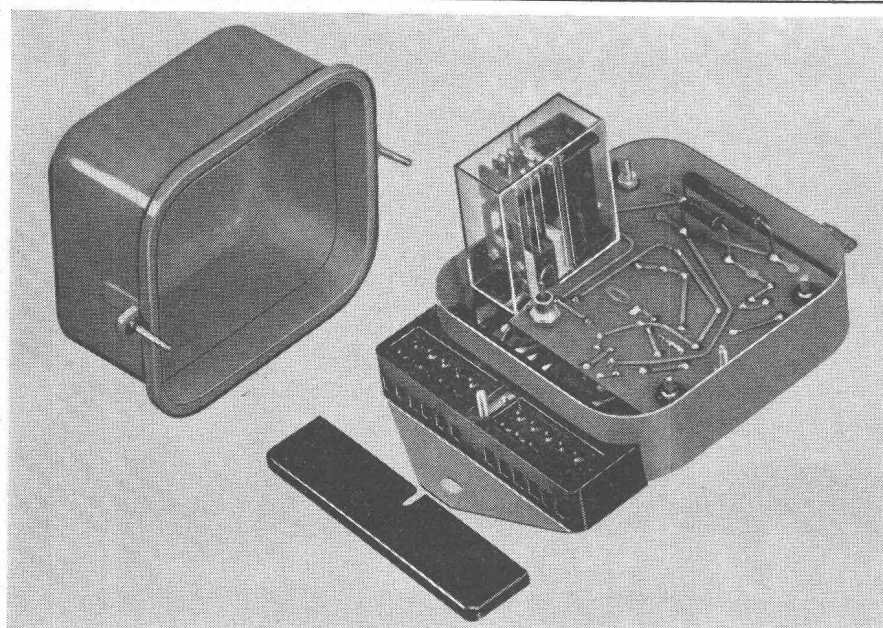
Sa qualité première c'est de transformer chaque  
manœuvre en coffreur-spécialiste

**CONSTRUVIT S.A. 3250 LYSS Tél. 032/84 24 05**

**PRESTO  
CONSTRUVIT**

La surveillance précise de la tension est  
un avantage primordial en  
électrotechnique et électronique

Relais de tension  
transistorisé TSU



Le relais TSU est un composant universel pour la surveillance d'une grande gamme de tensions en courant continu ou alternatif.

- Plage de surveillance ajustable
- Précision de fonctionnement  $\pm 1\%$
- Exempt de tout effet d'hystérésis
- Capacité de coupure des contacts inverseurs 400 W

**GUTOR SA 1000 Lausanne 13**

Tél. 021.27 76 76







# WANNER

## De quoi avoir la chair de poule

notre climat soi-disant «modéré»: tropique en été et sibérien en hiver! La seule pensée de ces caprices du temps nous donne des frissons ou nous fait suer d'avance.

Nos demeures doivent supporter le chaud et le froid. Elles doivent être agréablement fraîches en été et douillettes quand il neige. Donc, avant tout, bien isolées.

C'est justement l'affaire de Wannerit! Wannerit avec ses millions de vésicules d'air qui isolent si bien.

Wannerit isole de la chaleur (en été) et du froid (en hiver). Wannerit est léger, facile à travailler. Wannerit épargne des frais de construction — et de chauffage.

Il y a de quoi attraper la chair de poule en pensant aux maisons qui ne sont pas isolées. Quelle chance que Wannerit existe!

---

**Partout où des problèmes d'isolation surgissent —  
Wanner aide à les résoudre**

**Wanner SA Horgen**  
Fabriques d'isolants et de liège aggloméré  
téléphone 051 / 82 27 41