

**Zeitschrift:** Bulletin technique de la Suisse romande  
**Band:** 92 (1966)  
**Heft:** 9: Numéro spécial d'architecture industrielle, fascicule no 1

## **Werbung**

### **Nutzungsbedingungen**

Die ETH-Bibliothek ist die Anbieterin der digitalisierten Zeitschriften auf E-Periodica. Sie besitzt keine Urheberrechte an den Zeitschriften und ist nicht verantwortlich für deren Inhalte. Die Rechte liegen in der Regel bei den Herausgebern beziehungsweise den externen Rechteinhabern. Das Veröffentlichen von Bildern in Print- und Online-Publikationen sowie auf Social Media-Kanälen oder Webseiten ist nur mit vorheriger Genehmigung der Rechteinhaber erlaubt. [Mehr erfahren](#)

### **Conditions d'utilisation**

L'ETH Library est le fournisseur des revues numérisées. Elle ne détient aucun droit d'auteur sur les revues et n'est pas responsable de leur contenu. En règle générale, les droits sont détenus par les éditeurs ou les détenteurs de droits externes. La reproduction d'images dans des publications imprimées ou en ligne ainsi que sur des canaux de médias sociaux ou des sites web n'est autorisée qu'avec l'accord préalable des détenteurs des droits. [En savoir plus](#)

### **Terms of use**

The ETH Library is the provider of the digitised journals. It does not own any copyrights to the journals and is not responsible for their content. The rights usually lie with the publishers or the external rights holders. Publishing images in print and online publications, as well as on social media channels or websites, is only permitted with the prior consent of the rights holders. [Find out more](#)

**Download PDF:** 26.01.2026

**ETH-Bibliothek Zürich, E-Periodica, <https://www.e-periodica.ch>**

# stavia-color economic

Un store à rouleau particulièrement compétitif pour l'équipement de villas ou d'immeubles à prix modéré

**Il ne coûte pas plus cher**

qu'un volet à rouleau en bois peint. Prix très avantageux par grandes séries.

**Peu encombrant**

A l'enroulement, encombrement plus réduit que pour les autres types de volets à rouleau.

**Construction simple, robuste**

constituée par l'assemblage de lames d'aluminium, profilées et prélaquées.

**Pièces et mécanismes**

Nous en usinons nous-mêmes la majorité.

**Nous livrons sans supplément de prix**

des axes en fer peints à l'antirouille munis de roulements à billes ou de galets en nylon.

**Tirage simple par sangle**

**La rouille n'est pas à craindre**

Lamelles, lame finale et coulisseaux en aluminium.

**Fonctionnement silencieux**

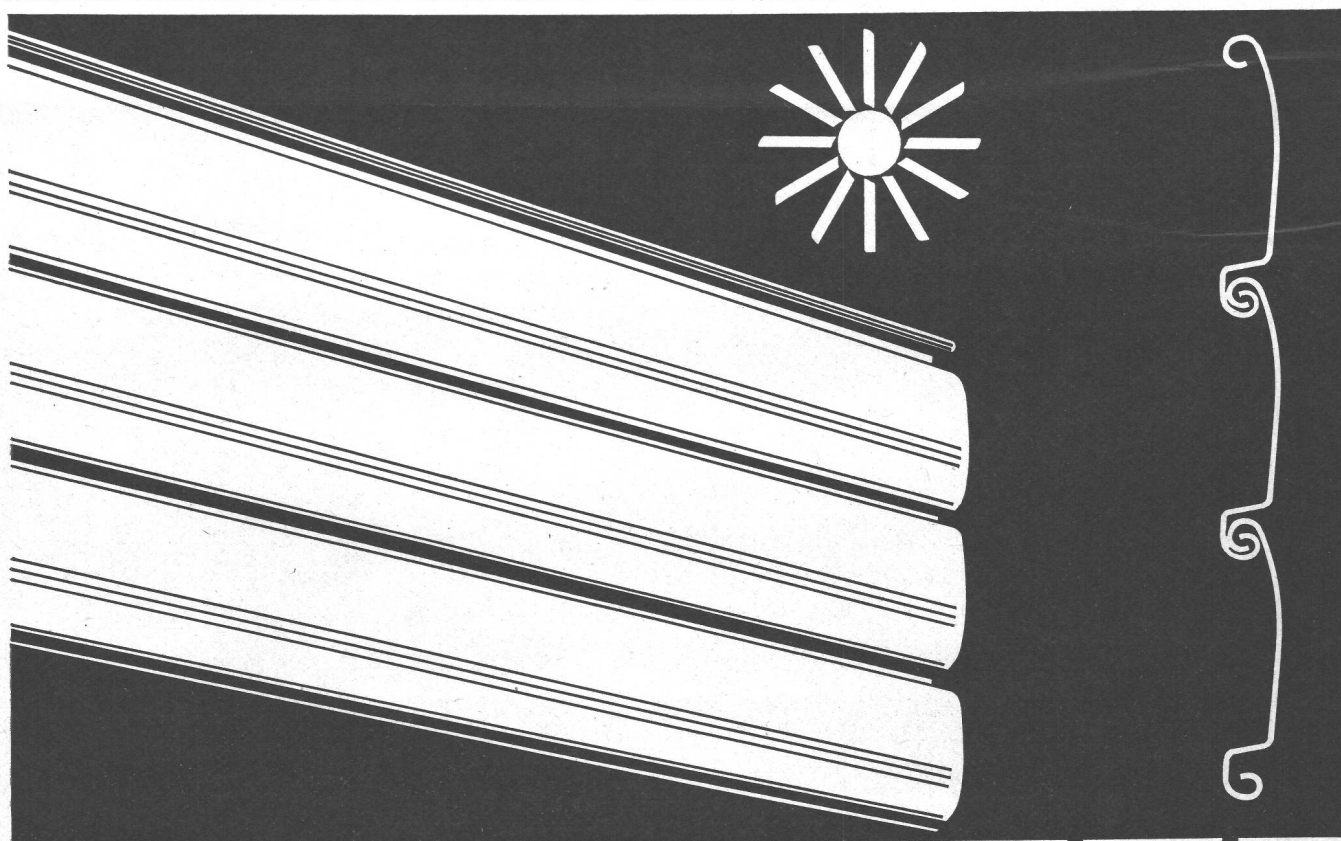
Coulisseaux insonorisés.

**Economique à l'usage**

Entretien minime.

**Elément décoratif**

10 coloris résistant aux intempéries.



Si vous désirez en savoir davantage sur le volet à rouleau Stavia-color economic ou sur le modèle de luxe ou connaître les avantages des stores à lamelles Lamelcolor, consultez-nous. Nous vous enverrons sans engagement la documentation de votre choix.

## lamelcolor

1470 estavayer-le-lac 037/63792 fribourg/suisse

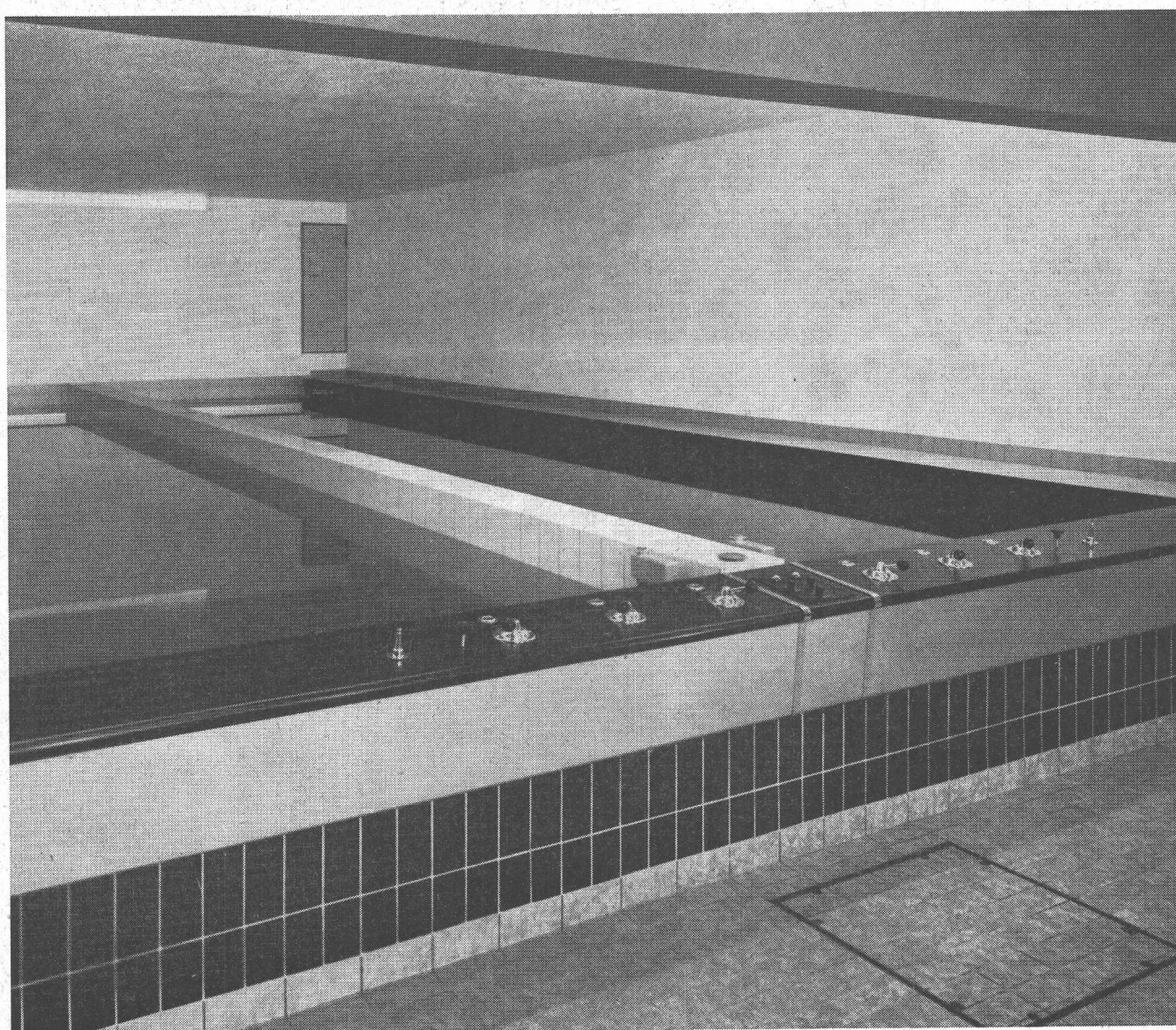
## pour les installations de distribution et de traitement d'eau

Nous livrons:

Stations de pompage complètes pour eaux souterraines, seules ou combinées avec une installation pour le traitement de l'eau, comme par exemple l'enrichissement en oxygène ou la stérilisation.

Stations de pompes de relais.

Installations de traitement complètes pour eau potable et industrielle, comprenant les installations de filtres rapides en construction ouverte ou fermée, y compris les équipements pour le traitement préliminaire et complémentaire de l'eau.



Sulzer Frères,  
Société Anonyme,  
8401 Winterthur, Suisse

Bassins filtrants avec pupitre de commande dans l'installation de filtres rapides de la station de traitement d'eau du lac de Constance à Romanshorn.

1019 f

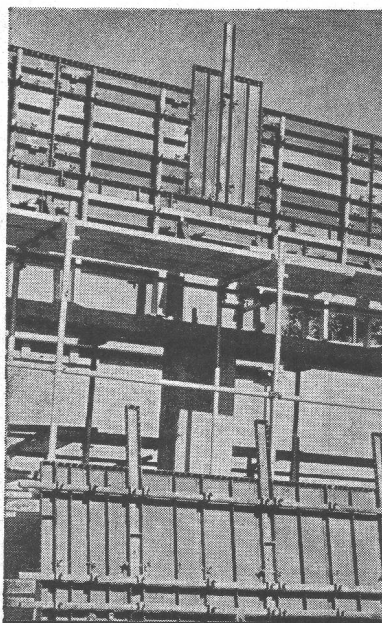
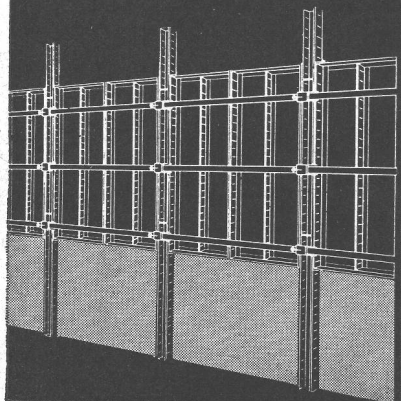


# Eléments Stahlton

Cité Radieuse, Meyrin GE  
30 000 m<sup>2</sup> de Dalles Stahlton

Stahlton-Prébéton SA Tivoli 60 tél. 021 24 55 33 1000 Lausanne  
Stahlton SA Riesbachstr. 57 tél. 051 47 64 00 8034 Zurich 8

ACROW-  
Wallform —  
le coffrage mene  
métallique parfait



Faculté  
d'adaptation  
universelle:  
coffrage plein  
coffrage grimpant  
coffrage glissant  
etc.

**ACROW**  
CONSTRUVIT S.A.

ACROW-  
Construvit SA Lyss

Tél. 032 84 24 05

**compriband**  
pour tous les joints  
normal ou autoadhésif noir ou gris

Représentation générale  
**ROGER FREY, Ing. dipl.**  
8039 Zurich Beethovenstrasse 47  
Tél. 051-23 33 64



?

## Qu'est-ce que le Record Control Serie? (RCS)

Le RCS permet :

de poser en douceur et avec une précision extrême les plus grandes charges ;

5 vitesses différentes de levage ou de pose, en charge et en marche ;  
la charge sélectionne d'elle-même la bonne vitesse ;

un rendement accru par :

— la possibilité de descente à vide à la vitesse maximum,  
quelle que soit la vitesse de montée ;

— le poste de commande universel, permettant d'effectuer simultanément  
tous les mouvements de la grue, à l'aide de 2 leviers seulement.

Le RCS vous offre aussi :

20 vitesses de travail différentes obtenues par :

5 vitesses en simple mouflage

5 vitesses en double mouflage

2 gammes petite et grande vitesse grâce à un tambour équipé  
de coquilles démontables permettant 2 diamètres différents.

Rapport des 5 vitesses :

① 1 : 40

② 1 : 15

③ 1 : 4

④ 1 : 2

⑤ 1

**POTAIN**  
possède le  
**Record Control Serie !**



**HÄCHLER  
YVERDON SA**

HÄCHLER YVERDON S. A., MACHINES D'ENTREPRISES  
1401 Yverdon Tél. (024) 2 76 81

# LOSINGER

Procédés  
spéciaux pour  
travaux de  
fondations

Pieux battus ZEISSL  
Pieux forés HW et Calweld  
Parois moulées ELSE  
Compactage de sols par VIBROFLOTTATION  
Bétons et mortiers COLCRETE  
Abaissements de nappe WELLPOINT  
Laboratoire de géotechnique, de béton et de  
produits bitumineux

Losinger + Co SA Berne Lausanne

# Précontrainte SA

Entreprise pour  
l'application  
de procédés  
spéciaux dans  
la construction

Câbles de précontrainte VSL, tirants en rochers  
et en alluvions, coffrages glissants, joints de  
dilatation, appuis en néoprene, vérins plats,  
étanchements de joints, isolations thermiques,  
phoniques et contre l'humidité, coffrages moellons

Précontrainte SA Lausanne  
Spannbeton AG Bern, Zürich, St. Gallen  
Beton Precompresso SA Locarno

# IGECO SA

Industrie  
générale pour  
la construction

Préfabrication d'éléments lourds de construction  
en béton armé ou précontraint pour le bâtiment  
et le génie civil

IGECO AG Lyssach BE  
IGECO AG Volketswil ZH