

Zeitschrift: Bulletin technique de la Suisse romande
Band: 92 (1966)
Heft: 8: Foire de Bâle, 16-26 avril 1966

Werbung

Nutzungsbedingungen

Die ETH-Bibliothek ist die Anbieterin der digitalisierten Zeitschriften auf E-Periodica. Sie besitzt keine Urheberrechte an den Zeitschriften und ist nicht verantwortlich für deren Inhalte. Die Rechte liegen in der Regel bei den Herausgebern beziehungsweise den externen Rechteinhabern. Das Veröffentlichen von Bildern in Print- und Online-Publikationen sowie auf Social Media-Kanälen oder Webseiten ist nur mit vorheriger Genehmigung der Rechteinhaber erlaubt. [Mehr erfahren](#)

Conditions d'utilisation

L'ETH Library est le fournisseur des revues numérisées. Elle ne détient aucun droit d'auteur sur les revues et n'est pas responsable de leur contenu. En règle générale, les droits sont détenus par les éditeurs ou les détenteurs de droits externes. La reproduction d'images dans des publications imprimées ou en ligne ainsi que sur des canaux de médias sociaux ou des sites web n'est autorisée qu'avec l'accord préalable des détenteurs des droits. [En savoir plus](#)

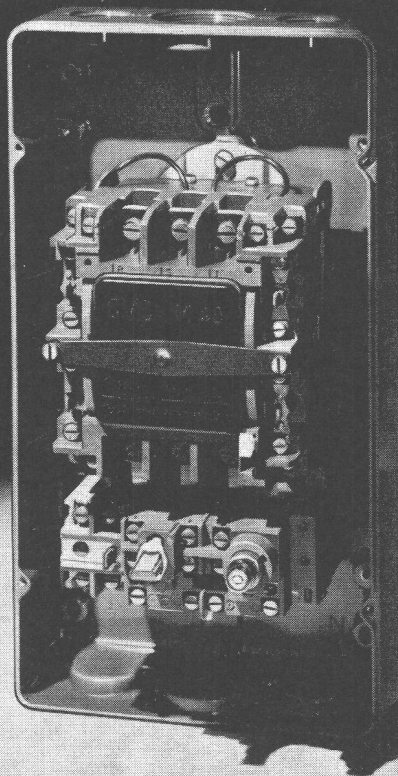
Terms of use

The ETH Library is the provider of the digitised journals. It does not own any copyrights to the journals and is not responsible for their content. The rights usually lie with the publishers or the external rights holders. Publishing images in print and online publications, as well as on social media channels or websites, is only permitted with the prior consent of the rights holders. [Find out more](#)

Download PDF: 26.01.2026

ETH-Bibliothek Zürich, E-Periodica, <https://www.e-periodica.ch>

CMC présente:



son contacteur 40 A 500 V~ type Mp 40

Cet appareil tripolaire est doté d'un déclencheur thermique assurant la protection d'un moteur. Il est livrable avec divers accessoires, tels que : fiche-fusible, fiche de sécurité, lampe-témoin et boutons-poussoirs. Son boîtier de matière isolante, étanche aux projections d'eau, résiste aussi aux chocs.

Il répond aux normes de l'ASE et CSA.

Ce robuste contacteur est caractérisé par son faible encombrement.

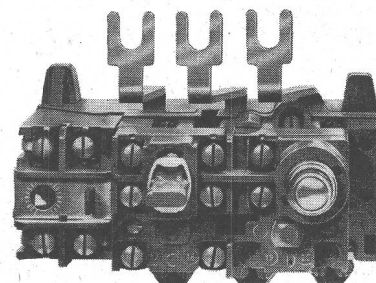
Son pouvoir de coupure est de 800 A à 500 V~ $\cos \varphi = 0,3$ et sa durée de vie électrique est de 4 millions de cycles pour une fréquence horaire de 1200 cycles de fonctionnement.

Tandis que la durée de vie mécanique atteint 10 millions de cycles à la fréquence horaire maximum de 7500 cycles.

L'appareil peut contenir 4 contacts auxiliaires.

Les déclencheurs thermiques sont divisés en 5 domaines de réglage de 7 à 42 A.

Demandez notre liste D 4.4.



Charles Maier & Cie 8201 Schaffhouse/Suisse

Fabrique d'appareils électriques et d'ensembles de distribution
Bureau de Lausanne, 19, Avenue Villamont

Tél. 053 5 61 31
Tél. 021 22 72 21

CMC

CIS

Câbles pour pelles mécanique

à 8 torons
à double pas d'élice égal

avantages particuliers:

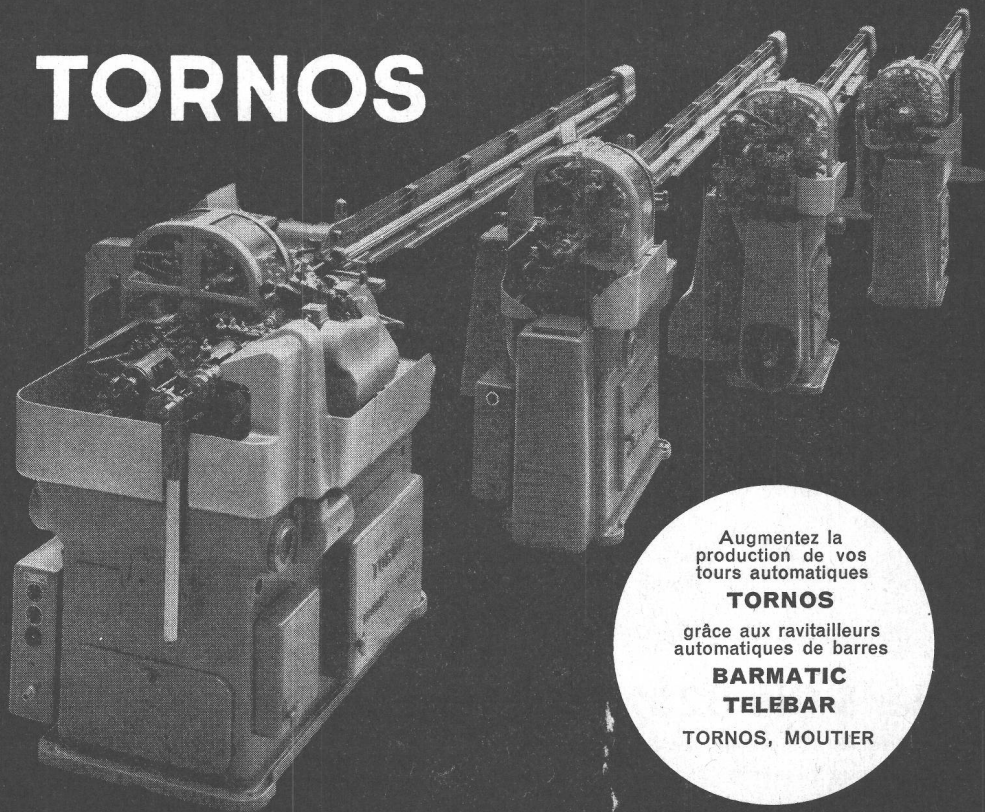
- grande flexibilité
et résistance
- à l'usure mécanique
- aux efforts de
frottement internes
- aux efforts de pression

Corderie
Industrielle
Suisse SA
Schaffhouse

Téléphone 053/5 42 41



TORNOS



Augmentez la
production de vos
tours automatiques

TORNOS

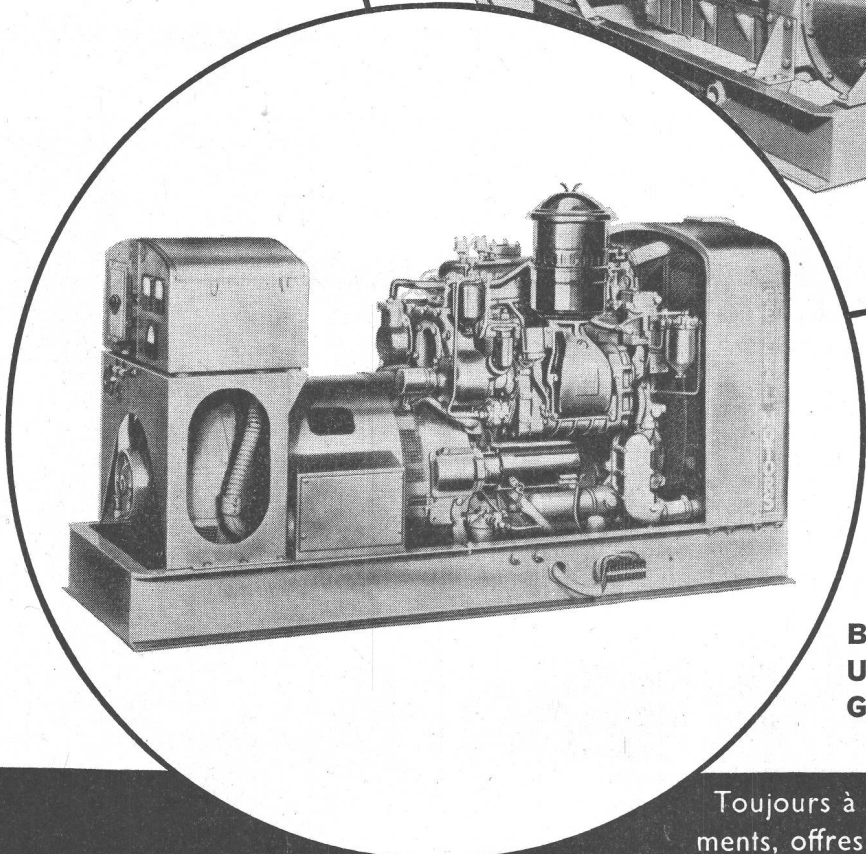
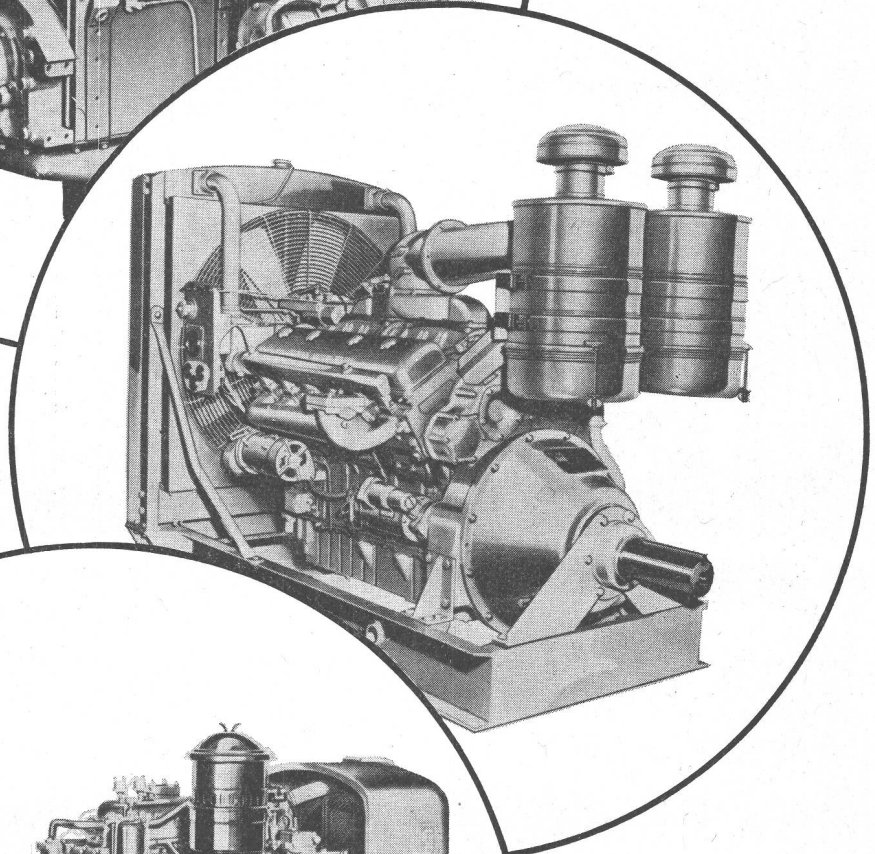
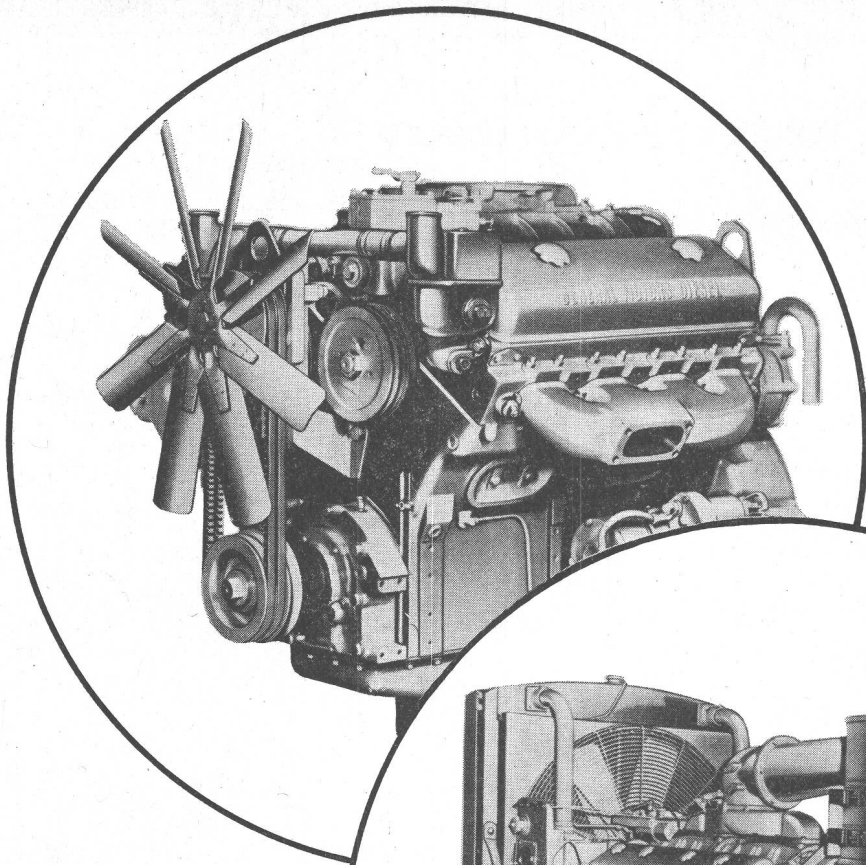
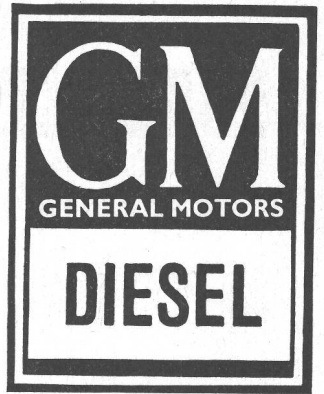
grâce aux ravitailleurs
automatiques de barres

BARMATIC

TELEBAR

TORNOS, MOUTIER

805



**BLOCS - MOTEURS
UNITÉS INDUSTRIELLES
GROUPES ÉLECTROGÈNES**

34

Toujours à disposition pour tous renseignements, offres, révisions et pièces de rechange

GENERAL MOTORS SUISSE S.A. BIENNE

DÉPT. DIESEL

TEL. (032) 26161

SULZER Pompes pour tous usages

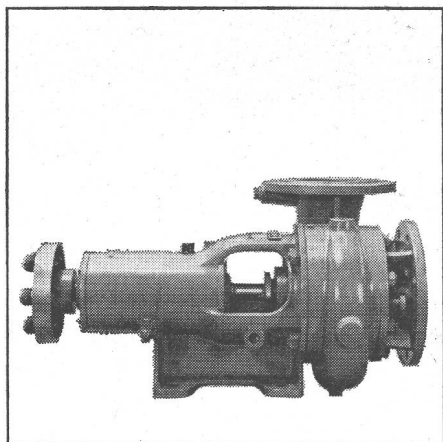
Nos pompes sont économiques et sûres en service.

Les exécutions standard à l'intérieur d'un vaste domaine de refoulement sont livrables à bref délai.

Sulzer Frères, Société anonyme,
Winterthur, Suisse

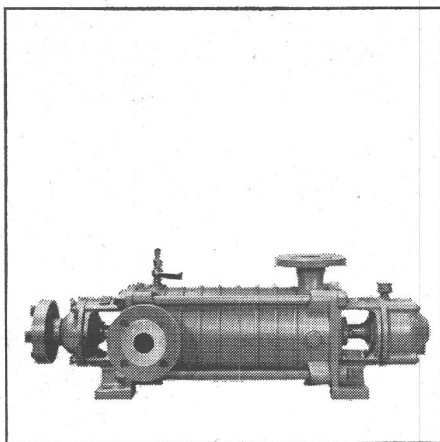
Quelques types de notre programme de livraisons:

NP



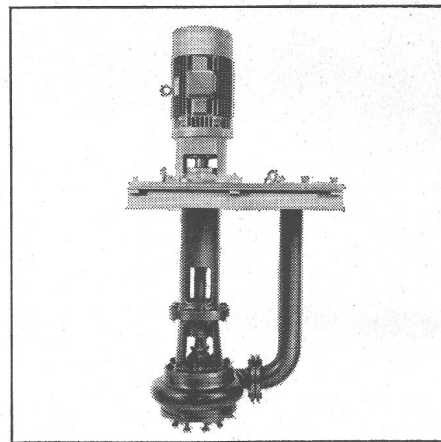
Pompes centrifuges à basse pression fonctionnant comme pompes à eau industrielle pour les usages les plus divers

HCP



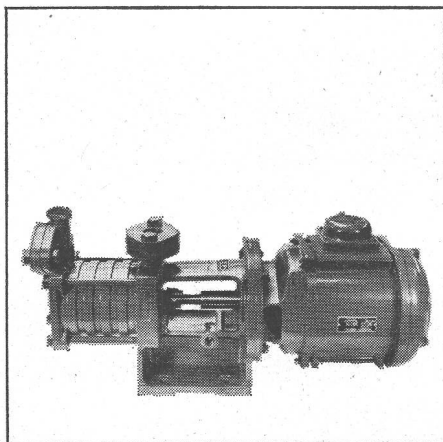
Pompes centrifuges à haute pression pour installations d'approvisionnement en eau, etc.

AWP



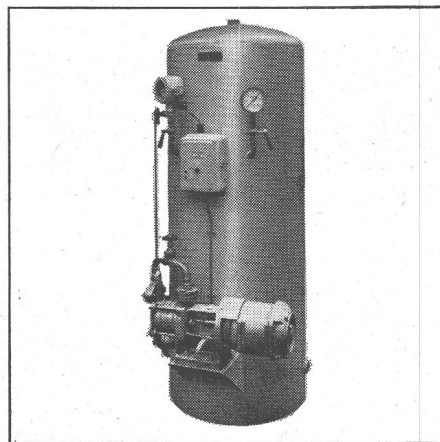
Pompes à eaux usées, à commande automatique; pour vidange de puits et comme pompes à matières fécales

SAP



Pompes auto-amorçantes

AQUABLOC



Pompes domestiques automatiques pour maisons isolées, exploitations agricoles, entreprises d'horticulture, etc.

Venez nous voir à la MUBA
Halle 5 Stand 1120

SULZER

Bureau de Lausanne : 54, avenue Dapples, case postale, Gare Lausanne

DOCUMENTATION GÉNÉRALE

Sciences pures

- BT 4191 539.243
Couches minces évaporées sous vide. DIVERS AUTEURS.
Rev. Soc. royale belge Ing. Industriels, (1965) 5, mai,
p. 225-263, fig.

Mémoires présentés lors d'une journée d'études, à Bruxelles, en novembre 1964, et consacrés aux sujets suivants :

Appareillages pour la préparation de micro-circuits passifs. — Excitation d'ondes de spin dans des couches minces ferromagnétiques. — Les premiers stades de formation d'une couche mince vaporisée. — Méthodes de contrôle et de mesure des couches minces pendant l'évaporation sous vide. — Détermination de la structure des couches minces au moyen du microscope électronique. — La pratique rationnelle de l'évaporation sous vide. — Applications du pompage ionique, du pompage à sublimation de titane et du pompage cryogénique à la construction d'évaporateurs destinés à l'étude de couches minces ; évaporation par canons à électrons.

Mécanique appliquée

- BT 4192 621.514.24
Le compresseur rotatif, type SLM, lubrifié à l'eau, exempt d'huile. TH. BREMI.
Rev. techn. Sulzer, 47 (1965) 1, p. 17-24, 18 fig.

Exposé de l'évolution du compresseur rotatif et des raisons qui ont conduit à prévoir la lubrification de la chambre de compression à l'eau, et non plus à l'huile, ce qui permet d'obtenir un refroidissement efficace, mais implique la nécessité de rechercher des matériaux appropriés et une réétude complète des conditions de friction et de compression, vu la suppression des anneaux mobiles.

Examen des caractéristiques et des particularités de ce compresseur : compression, frottement des palettes et pertes de puissance, puissance de compression et bilan thermique, circulation d'eau, amélioration du rendement, rentabilité.

Electrotechnique

- BT 4193 621.396.674.3.029.55
Antennes logarithmiques périodiques pour la radiodiffusion en ondes courtes. W. KERLÉ.
Bull. techn. PTT, 43 (1965) 4, avril, p. 108-115, 20 fig.

Description d'une antenne logarithmique périodique à large bande avec deux nappes, destinée à la radiodiffusion en ondes courtes avec des puissances de quelques centaines de kW. Selon les diagrammes de rayonnement mesurés, on remarque que l'angle de tir du lobe principal est indépendant de la fréquence et, simultanément, l'atténuation des lobes secondaires atteint une valeur intense. Le taux d'ondes stationnaires reste en dessous de deux.

Génie

- BT 4194 624.624 (94)
Le pont de Gladesville, pont en arc de 305 m de portée en béton précontraint. A. BOUCHET.
Techn. Travaux, 41 (1965) 5-6, mai-juin, p. 159-172, 26 fig.

D'une longueur totale de 580 m, cet ouvrage se compose d'une voûte centrale de 305 m de portée, constituée par quatre arcs en béton, et flanquée de chaque côté de quatre travées en béton précontraint de 30,5 m de longueur chacune. Les arcs s'appuient sur des massifs de béton fondés sur le grès. Le tablier du pont porte une chaussée de 22 m de largeur prévue pour six voies et deux trottoirs latéraux larges de 1,83 m. La largeur de la passe disponible pour la navigation est de 61 m ; le tirant d'air au-dessus du niveau moyen de l'eau est de 36,6 m au minimum et de 41 m à la clé.

Matériaux utilisés : béton, 32 400 m³ ; acier doux, 2200 t ; acier dur pour précontrainte, 361 t. Terrassements, 8500 m³.

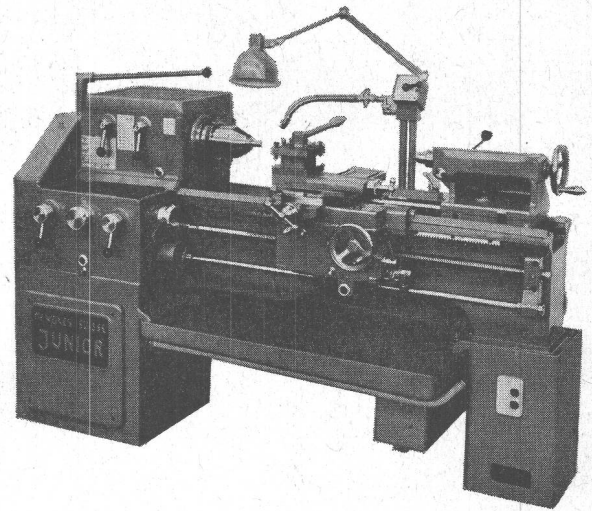
Chimie industrielle

- BT 4195 666.94
Propriétés des ciments chauds, refroidis ou éventés. M. VENUAT.
Rev. Matériaux Constr. Trav. publics (1965) 597, juin,
p. 283-297, 9 fig.

Après une étude bibliographique concernant l'influence des ciments chauds sur les propriétés physiques et mécaniques des bétons, l'auteur expose ses propres recherches entreprises sur deux ciments chauds (105 et 110°C) et stables du commerce. Ces ciments ont été étudiés tels quels, puis après refroidissement en fût étanche jusqu'à trois mois, ainsi qu'après éventement en couche mince pendant le même temps.

L'influence de ces facteurs a porté à la fois sur le ciment anhydre, la pâte pure de ciment et le mortier 1/3 normal. Le ciment chaud et stable n'a pas d'influence sur les propriétés étudiées. L'élévation de la température des mortiers ou bétons confectionnés est faible. Le ciment en fût conserve toutes ses propriétés, tandis que le ciment éventé voit ses principales caractéristiques diminuer progressivement en fonction du temps d'éventement.

MENZIKEN SUISSE



Menziken
Tour Junior 185

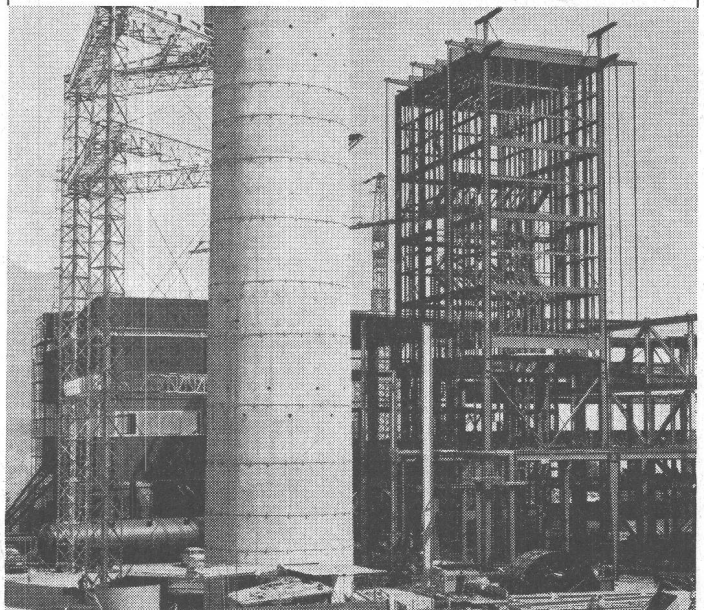
Le tour universel de confiance, maniable
et précis
Hauteur de pointes 185 mm
Hall 6, Stand 1238



Walter Meier MACHINES-OUTILS SA

8024 Zurich Muhlebachstrasse 11-15
Téléphone 051/3454 00

PONTS - CHARPENTES - PYLONES
CHAUDRONNERIE - TÉLÉCABINES



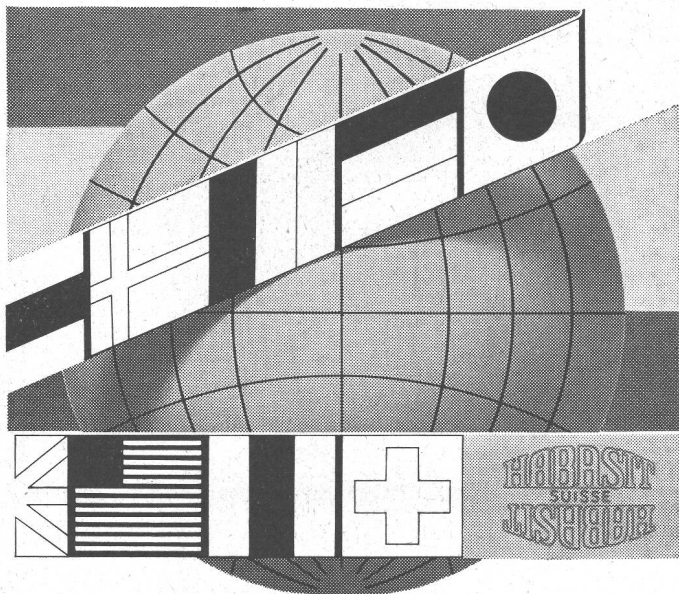
Charpente métallique d'une des 2 chaudières monotubulaires Sulzer
en montage à la Centrale thermique de Chavalon

GIOVANOLA FRÈRES S.A.

MONTHEY (SUISSE)

HABASIT

Réalisé en Suisse
Adopté par 35 pays



HABASIT

Courroies et bandes
transporteuses
unisynthétiques

HABASIT SA 4153 Reinach-Bâle 061/827782 Telex 62859

Ateliers Maurice Reymond S. A.
Photogreveurs à Lausanne
19, avenue Vinet Tél. 24 69 61

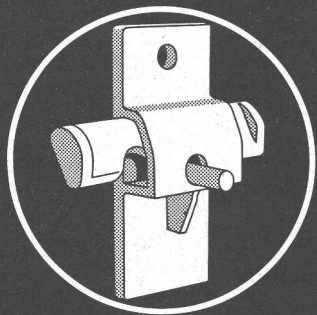


imprimerie **la
concorde**

typo—offset
reliures à anneaux
wiro—multo—flexo

lausanne terreaux 29—31 téléphone 23 92 95

ARETOR



**La fixation
de coffrage solide et pratique**

Avec «ARETOR», on emploie des simples barres de fer rond.
 Avec «ARETOR»-sûreté absolue: plus la pression
 est grande, plus l'effet de la fixation augmente.

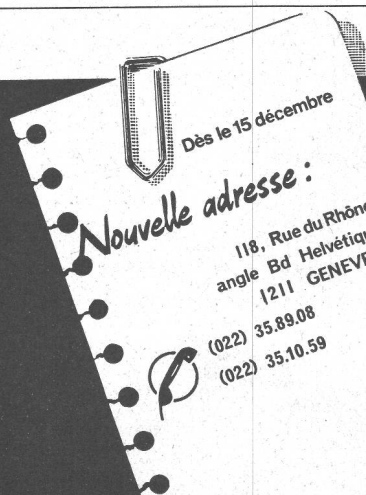
Demandez notre prospectus ou une démonstration
 sans obligation de votre part.

R. RIGLING & CO.
Zürich 50 - Oerlikon
Leutschenbachstr. 44
Tel. 051/468225

Jacques MICHELI

Ing. électr. dipl. E.P.F.
Conseil en propriété industrielle

- Brevets d'invention
- Marques de fabrique
- Dessins et modèles
- Expertises



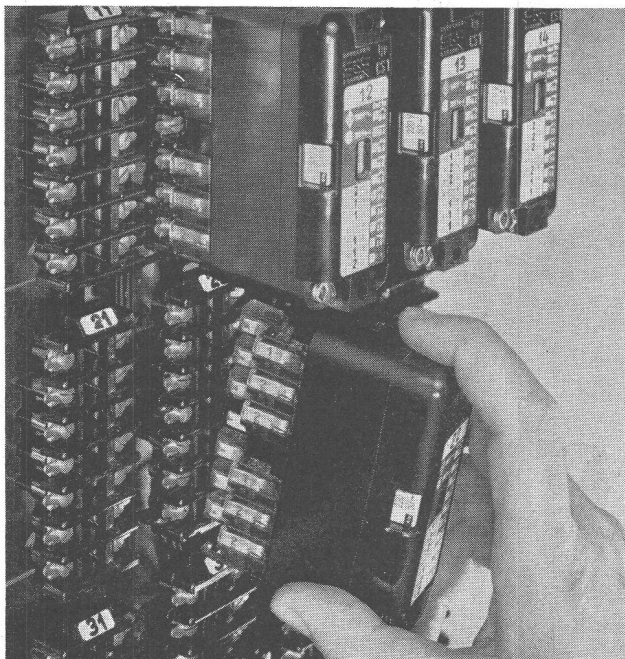
Dès le 15 décembre

Nouvelle adresse :

118, Rue du Rhône
angle Bd Helvétique
1211 GENEVE 6

(022) 35.89.08
(022) 35.10.59

Contacteurs de commande Type CS 1



Encombrement minimum: largeur 48 mm
hauteur 105 mm
profondeur 106 mm

6 contacts au choix pour 2 A, 10 A, 500 V

Câblage par l'avant ou par l'arrière

Durée de vie mécanique: 25 millions de manoeuvres

Possibilité de montage sur tous les profilés usuels

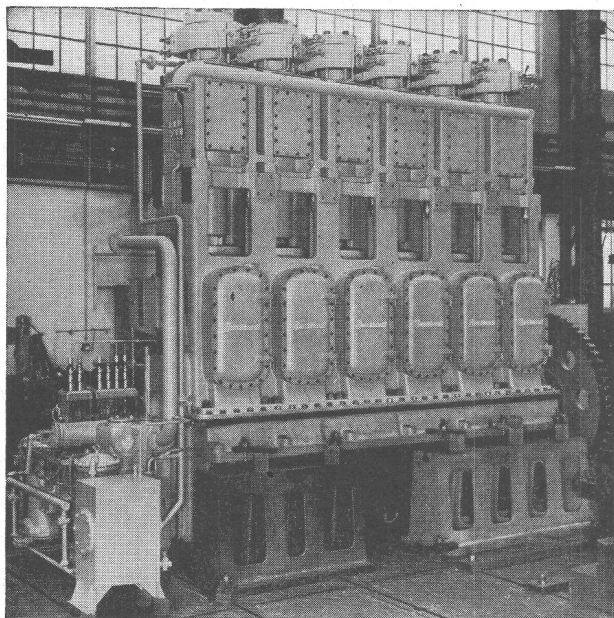
Satisfait aux prescriptions ASE, VDE, CEI, SEN, CSA, BS

Demandez notre documentation

N 0487



Sprecher & Schuh, S.A.
Aarau



Compresseur BURCKHARDT à 2 étages pour la production de Polyéthylène.

Capacité 9700 N m³/h
pression d'aspiration 220 kg/cm²
pression de refoulement 1800 kg/cm²
puissance absorbée 1900 CV.

COMPRESSEURS

d'air et de gaz industriels

à pistons
à anneau liquide
sans graissage
pour laboratoires

pression de service
jusqu'à 2500 kg/cm²
jusqu'à 4 kg/cm²
selon débit
jusqu'à 7000 kg/cm²

POMPES A VIDE

à tiroir
à anneau liquide
humides rotatives

vide à l'orifice fermé
jusqu'à 0,02 mm Hg abs.
jusqu'à 15 mm Hg abs.
jusqu'à 25 mm Hg abs.

POMPES POUR GAZ LIQUÉFIÉ

à piston jusqu'à
centrifuge jusqu'à

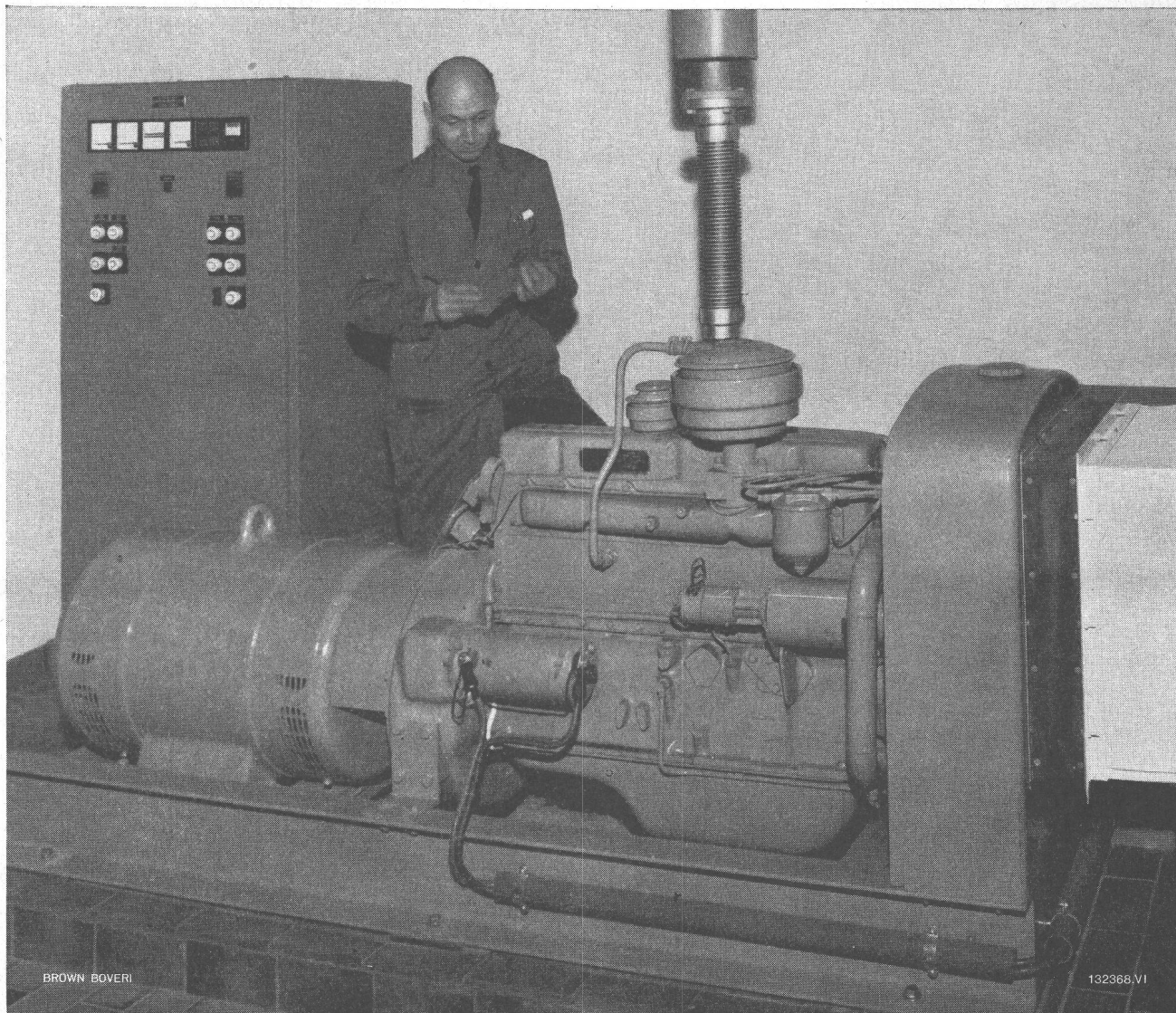
500 kg/cm²
200 m colonne liquide

Burckhardt

S.A. des Ateliers de Construction Burckhardt
Bâle-Suisse. Téléphone (061) 34 33 00

Groupes électrogènes de secours continuité de l'alimentation en énergie même lors de pannes de réseau

Mise en service immédiate, entretien simple, construction compacte et robuste ;
toutes puissances à partir de 10 kVA



Foire de Bâle 1966 Halle 23, stand 7561

Machines thermiques et électriques,
appareillage, équipements électro-
niques et à haute fréquence

▲ Groupe de secours de 40 kVA avec alternateur et régulateur de tension
« UNITROL »[®] installé dans un grand magasin

Applications :

Abris de protection civile, hôpitaux, banques, maisons-tours, grands magasins,
installations industrielles, centrales et postes électriques, chantiers

Deux groupes de secours de 40 et 70 kVA sont exposés à Bâle



1891-1966

Société anonyme

Brown, Boveri & C^{ie}, Baden

Bureau technique : 2, avenue Ruchonnet, 1000 Lausanne

VIANINI

le supertuyau en béton armé centrifugé
Haute résistance Etanchéité
Longueur utile jusqu'à 3,65 m'

Fosses de décantation
Séparateurs d'essence
conformes aux directives
de l'ASPEE



TUCA
tuyau centrifugé-vibré,
armé ou non-armé,
emboitement normal

Tuyaux ronds

longueur 1 m' jusqu'à 1500 mm Ø armés ou non. Nous nous chargeons du moulage de n'importe quelle pièce en béton.

FABRIQUE DE PRODUITS EN CIMENT :

Desmeules Frères SA

GRANGES-MARNAND

Téléphone (037) 6 41 16

BREVETS D'INVENTION
MARQUES - MODÈLES - EXPERTISES
TRADUCTIONS

EDMOND LAUBER

Ingénieur S.I.A. diplômé de l'Ecole Polytechnique Fédérale

Ancien ingénieur chef-constructeur de la
Société Alsacienne de Constructions Mécaniques, à Belfort

Ex-Professeur au Technicum du Locle.

Membre de la Société Suisse de Chronométrie
et de la Société Chronométrique de France

Bureau fondé en 1941

RENDEZ-VOUS SUR PLACE

2, rue de l'Ecole-de-Chimie GENÈVE Tél. (022) 25 31 88

Les Fils d'Antoine Vogel S.A.

2542 Pieterlen

Tél. 032/87 11 44

appareils à moleter en dix modèles pour tous les tours

PAPETERIE ST LAURENT

Charles Krieg

Rue Haldimand 5, Lausanne

Téléphone (021) 23 55 87

vous offre aux meilleures conditions :

Appareils de géodésie Kern et
Wild

Mires et Jalons

Rubans métriques

Règles à calcul

Tables et appareils à dessiner
Jenny, Pro-Signa, etc.

Papiers techniques

Armoires à plans



ED. AERNI-LEUCH BERNE

compriband

pour tous les joints

normal ou autoadhésif

noir ou gris

Représentation générale
ROGER FREY, Ing. dipl.

8039 Zurich Beethovenstrasse 47
Tél. 051-23 33 64

SAPAL

**SOCIÉTÉ ANONYME DES
PLIEUSES AUTOMATIQUES**

Ecublens-près-Lausanne

met au concours le poste de :

CHEF DU DÉPARTEMENT TECHNIQUE

construction — développement — recherche

- des machines à emballer automatiques, connues dans le monde entier depuis le début du siècle
- des installations complètes de conditionnement, notamment pour le chocolat, les cubes de bouillon et le sucre en morceaux.

Cette fonction conviendrait à un

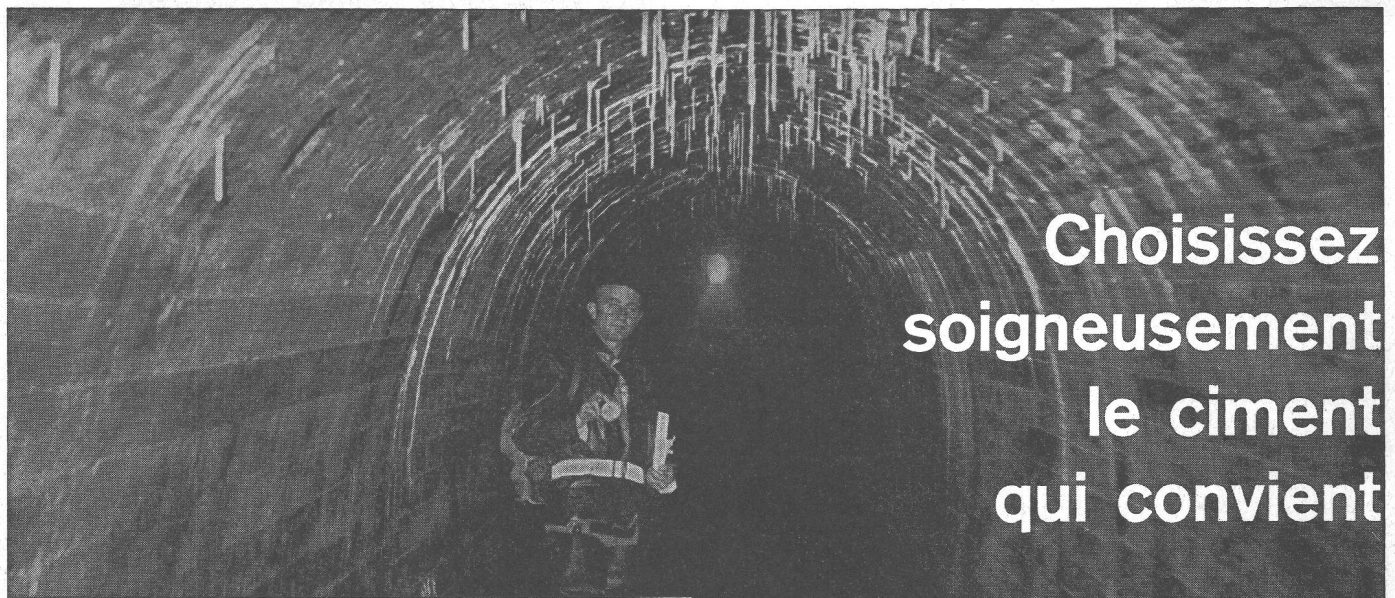
INGÉNIEUR MÉCANICIEN

de 35 à 40 ans, diplômé d'une grande école et ayant plusieurs années de pratique dans la construction de machines. La connaissance des problèmes d'automation serait utile.

Cet ingénieur animera et coordonnera le travail des diverses sections du département (environ 40 personnes). Il sera aussi appelé à conseiller nos clients. Il dirigera le développement des modèles actuels, la recherche et la création des nouveautés.

Il occupera une situation de premier plan et fera partie d'une jeune équipe de direction.

Faire offres détaillées à la Direction générale de SAPAL S. A., 1204 Ecublens-près-Lausanne.



**Choisissez
soigneusement
le ciment
qui convient**

Ciment ordinaire

Ciment spécial

Sulfix

SOCIÉTÉ DES CHAUX ET CIMENTS DE LA SUISSE ROMANDE, 7, avenue du Théâtre, LAUSANNE

Nouveau

CANAL DE SOL

Plaques de couverture fixées par bandes magnétiques (sans vis)

Ouverture simple et rapide au moyen d'une ventouse permettant la pose de nouvelles conduites

Se pose dans la chappe, au même niveau supérieur, ou dans les murs

Installation de prises courant fort, faible, air comprimé, etc. directement sur le canal, à l'emplacement désiré.

Livrable en deux ou plusieurs conduits équipés de profilés d'ancrage. Raccords en croix, en T, etc.

Neu

BODENKANAL

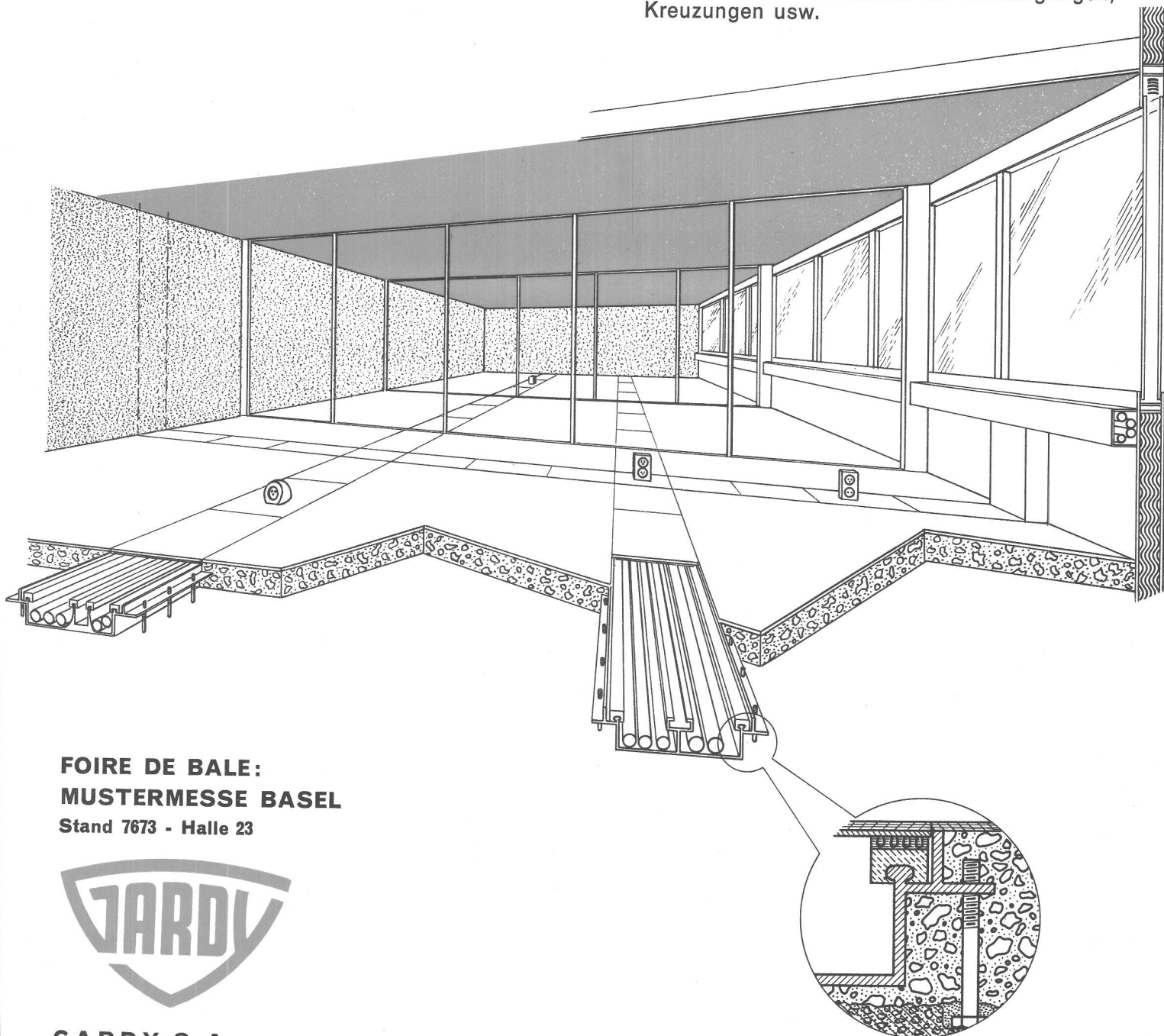
Schraubenlose Befestigung der Abdeckplatten durch Magnetbänder

Einfache und schnelle Oeffnung, mit Sauger, für Verlegung zusätzlicher Leitungen

Auf der Rohbaudecke verlegt, ergibt bündigen Abschluss mit dem Zementüberzug, desgleichen in Wänden

Anschluss von Stark- und Schwachstromsteckern, Pressluftleitungen, usw. an der gewünschten Stelle, direkt auf dem Kanal

Lieferung mit zwei oder mehreren (beliebig vielen) Rinnen, mit Verankerungsprofilen ausgerüstet. Anschlussstücke für Abzweigungen, Kreuzungen usw.



**FOIRE DE BALE:
MUSTERMESSE BASEL**
Stand 7673 - Halle 23



GARDY S.A.

— **APPAREILLAGE ÉLECTRIQUE** —

GENÈVE

Services clients: GENÈVE - LAUSANNE - NEUCHÂTEL
SION - LUGANO

Kundendienst: ZÜRICH - BASEL - OLTEN - CHUR

Seite / page

22 (3)

leer / vide /
blank

Nous cherchons pour le 1^{er} mai 1966 ou date à convenir

INGÉNIEUR ETF, EPUL ou INGÉNIEUR-TECHNICIEN ETS

comme chef d'équipe, activité intéressante dans les constructions routières et ferroviaires (projets et direction des travaux).

Semaine de cinq jours. Trois semaines de vacances.

Offres à **Stockler, Buser & Schneider, Ingenieurbureau, Eigerplatz 5, 3000 Bern, Tel. (031) 45 60 44.**

Pas de rouille avec

ALUCROM

Aujourd'hui le produit
par excellence pour l'application
des couches de fond anti-rouille

bacher

Bacher S.A. Reinach, Tél. 061/ 82 50 51



La Division des travaux du 1^{er} arrondissement des CFF, à Lausanne, cherche pour sa section des bâtiments, à Lausanne,

un architecte diplômé

et

un architecte technicien ETS

Conditions d'admission : architecte : études universitaires complètes et diplôme d'architecte ; architecte-technicien ETS : diplômé, expérimenté, ayant la pratique des projets, des mises en soumission et de la conduite des travaux.

Nous offrons : une activité variée dans une ambiance agréable,

des conditions de salaire et prestations sociales avantageuses,
congé un samedi sur deux,
des facilités de transport.

Entrée en fonction : selon entente.

S'adresser par lettre autographe et curriculum vitae à la Division des travaux du 1^{er} arrondissement des CFF, case postale N° 1044, 1001 Lausanne.

ÉCOLE POLYTECHNIQUE FÉDÉRALE

Une chaire de professeur assistant pour la technique de la planification

adjointe à la chaire de professeur ordinaire des techniques du trafic et au directeur de l'Institut d'aménagement du territoire, est à pourvoir.

Fonctions : Direction des études avancées et de la formation des spécialistes de l'aménagement et conduite de groupes de travail pour la recherche fondamentale.

Entrée en service à convenir.

Les personnes intéressées, architectes ou ingénieurs avec expérience, pratique en aménagement du territoire, sont invitées à adresser leurs offres de services, avec curriculum vitae et publications éventuelles, jusqu'au 30 avril 1966, au Président du Conseil de l'École polytechnique fédérale, 8006 Zurich.

La meilleure
PORTE ISOLANTE
avec joints automatiques
Licence Brevet 259058
PORTES NEUVES OU EXISTANTES TRANSFORMÉES
MENUISERIE
Max Locher
Lausanne Ch. du Levant 157 Tél. 28 68 62

DUPUIS & C^{IE}

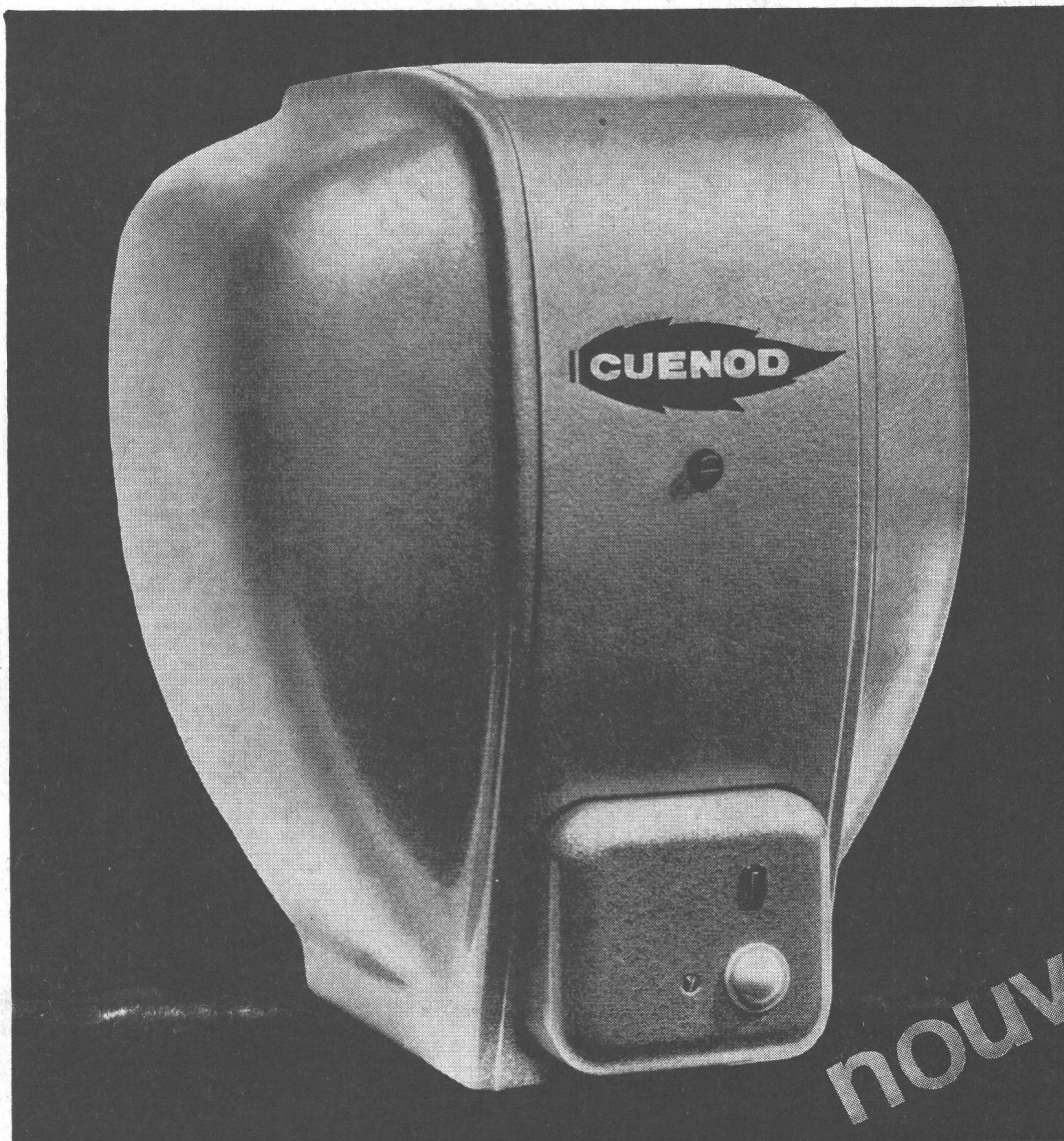
photogravure

CLICHÉS DESSINS PHOTOS

Lausanne

Cheneau-de-Bourg 3

Tél. 23 39 23



nouveau

cuenotherm

1400 tours: silence
tête droite ou inclinée
coffret incorporé
dispositif économiseur de mazout
pour toutes chaudières
entretien insignifiant



Ateliers des Charmilles S.A., Usine de Châtelaine

BUREAUX DE VENTE :

Lausanne - Zurich - Bâle - Berne - Bienne - Bellinzone

« Stations-Service dans toute la Suisse »