

Zeitschrift: Bulletin technique de la Suisse romande
Band: 92 (1966)
Heft: 8: Foire de Bâle, 16-26 avril 1966

Werbung

Nutzungsbedingungen

Die ETH-Bibliothek ist die Anbieterin der digitalisierten Zeitschriften auf E-Periodica. Sie besitzt keine Urheberrechte an den Zeitschriften und ist nicht verantwortlich für deren Inhalte. Die Rechte liegen in der Regel bei den Herausgebern beziehungsweise den externen Rechteinhabern. Das Veröffentlichen von Bildern in Print- und Online-Publikationen sowie auf Social Media-Kanälen oder Webseiten ist nur mit vorheriger Genehmigung der Rechteinhaber erlaubt. [Mehr erfahren](#)

Conditions d'utilisation

L'ETH Library est le fournisseur des revues numérisées. Elle ne détient aucun droit d'auteur sur les revues et n'est pas responsable de leur contenu. En règle générale, les droits sont détenus par les éditeurs ou les détenteurs de droits externes. La reproduction d'images dans des publications imprimées ou en ligne ainsi que sur des canaux de médias sociaux ou des sites web n'est autorisée qu'avec l'accord préalable des détenteurs des droits. [En savoir plus](#)

Terms of use

The ETH Library is the provider of the digitised journals. It does not own any copyrights to the journals and is not responsible for their content. The rights usually lie with the publishers or the external rights holders. Publishing images in print and online publications, as well as on social media channels or websites, is only permitted with the prior consent of the rights holders. [Find out more](#)

Download PDF: 26.01.2026

ETH-Bibliothek Zürich, E-Periodica, <https://www.e-periodica.ch>

POTAIN

La plus forte
production mondiale!



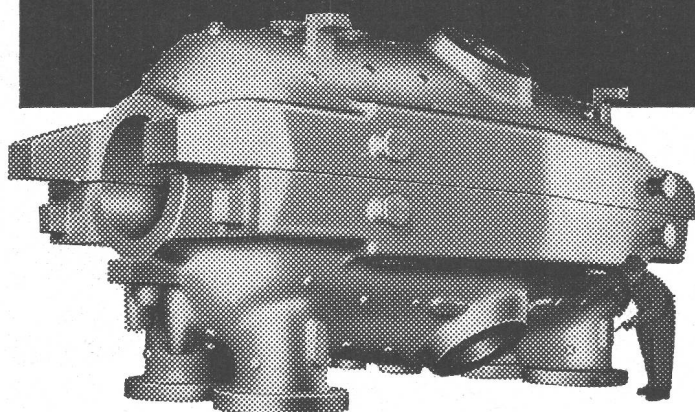
2500 grues par an. 40 modèles différents de 500 kg. à 15 t. Portées de 13,5 à 47 m. Standardisation absolue. Mécanismes en bain d'huile. Plus d'échange de moteurs. Sur demande, treuil permettant 20 vitesses différentes.

HÄCHLER
YVERDON SA

Hächler Yverdon S. A., machines d'entreprises, 1401 Yverdon,
téléphone (024) 2 76 81.

Dans la gamme
POTAIN
vous trouverez
la grue
répondant
parfaitement
à vos besoins!

Clef de l'exploit technique: Acier moulé +GF+



Cylindre haute pression pour la TVA
Poids 42 t

Sg 725/2

500 000 kilowatts...

sont produits par la turbine à vapeur que Brown Boveri & Cie S.A. a construite pour la «Tennessee Valley Authority». Cette machine thermique est une des plus puissantes du monde. Les éléments les plus importants tels que cylindres haute et moyenne pressions, corps de soupape, etc., ont été coulés en acier moulé +GF+.

Spécialiste en moulages de haute qualité, détentrice d'une expérience de fonderie unique, Georges Fischer Société Anonyme offre plus encore, car elle force le progrès par une recherche scientifique dynamique et un perfectionnement constant de ses moyens de fabrication et de contrôle.

Georges Fischer Société Anonyme, Schaffhouse

Téléphone: (053) 5 60 31 et (053) 5 70 31

En quoi consiste la supériorité des stores à lamelles lamelcolor

Lamelcolor S.A., à Estavayer-le-Lac, la plus importante usine romande spécialisée dans la fabrication de stores à lamelles, offre à MM. les architectes, « façadiers », fabricants de fenêtres, menuisiers, tapissiers-décorateurs et propriétaires :

Un programme de fabrication dynamique, la production d'une fabrique ultra-moderne, des prix compétitifs et de brefs délais de livraison. Nos stores vénitiens intérieurs, extérieurs ou pour double vitrage, sont décoratifs, pratiques, silencieux, imputrescibles, incombustibles et inusables. Ils offrent une protection insurpassable contre la chaleur, l'éblouissement, le vent, la pluie, le bruit et l'indiscrétion. Nous n'utilisons que du matériel

dé premier choix garantissant sécurité et longévité. Nous usinons nous-mêmes la majorité des pièces et mécanismes destinés à nos fabrications. Toutes les pièces métalliques sont inoxydables ou traitées à l'antirouille. Qu'il s'agisse de rubans porteurs ou de bandes tractrices, nous n'utilisons que des tissus synthétiques inusables et imputrescibles. Les éléments porteurs, de guidage et de traction, sont insonorisés. Tous les stores à lamelles Lamelcolor, actionnés par manivelle chromée articulable, sont équi-

pés du treuil breveté Lamelcolor dont les engrenages en acier taillé et cimenté fonctionnent à l'abri des souillures dans un boîtier métallique inoxydable. Le tirage des stores se pose indifféremment à gauche ou à droite de la fenêtre. Lamelcolor réserve à sa clientèle exigeante son exécution la plus robuste, le store à lamelles boudinées. Il a l'avantage d'être beaucoup plus rigide que les stores à lamelles normales ou renforcées. Gamme de 18 coloris modernes.

Si vous désirez connaître les autres avantages de nos stores à lamelles ou de nos volets à rouleau métalliques, consultez-nous. Nous vous enverrons une documentation et notre liste de références.

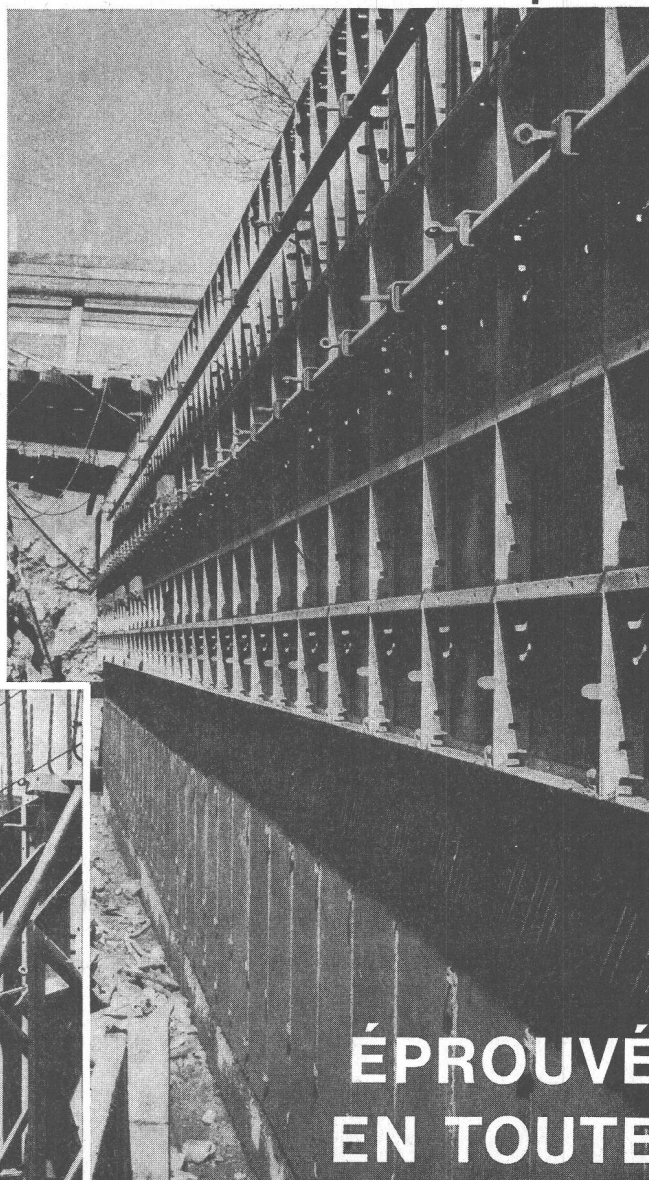


Lamelcolor sa / 1470 Estavayer-le-Lac / téléphone 037-6 3792

Le système de «boîte de construction» pour
coffrages rationnels

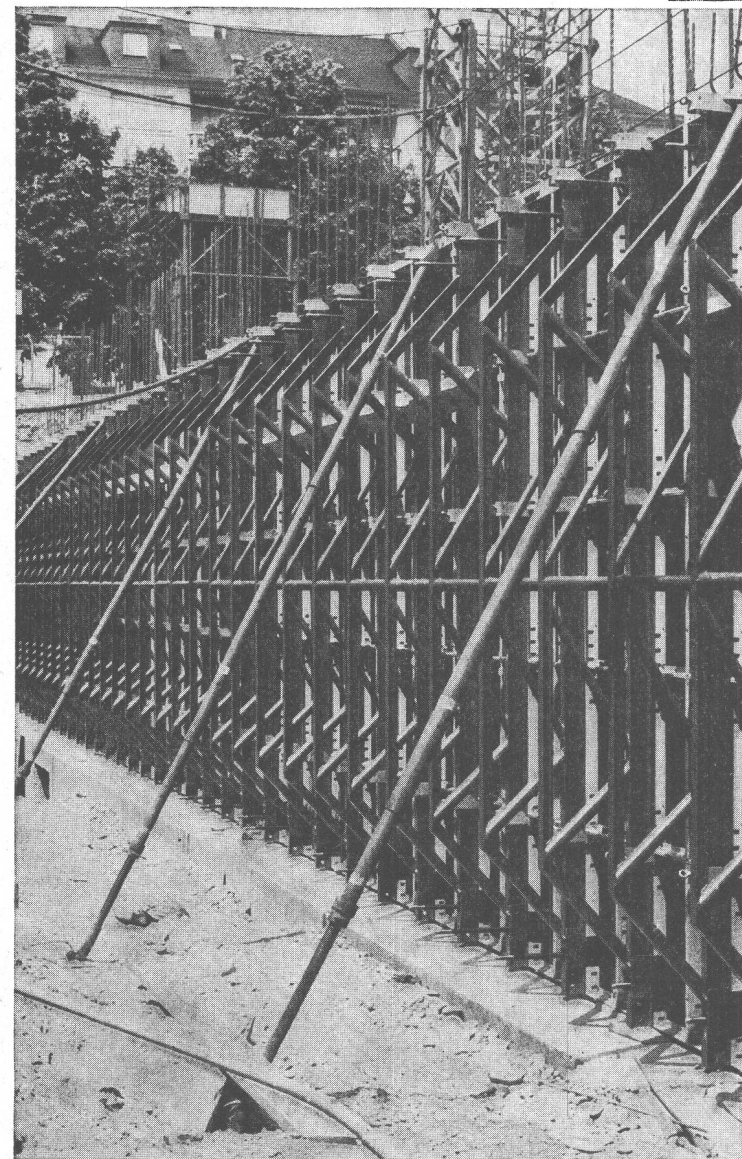


U pour universel
utilitaire
unique

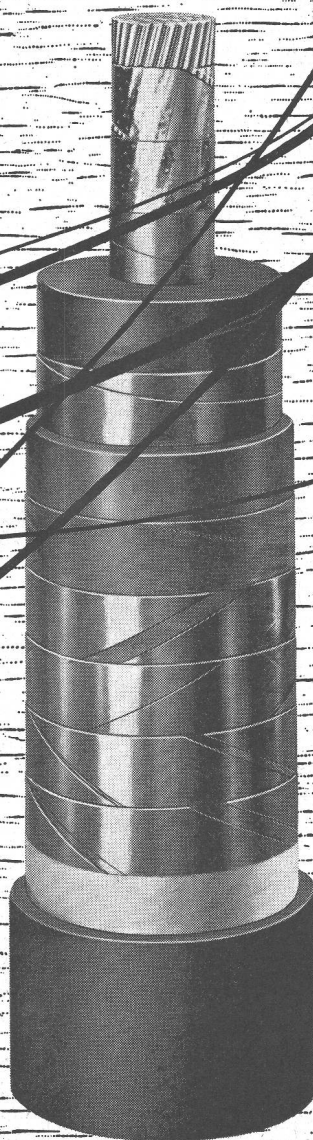
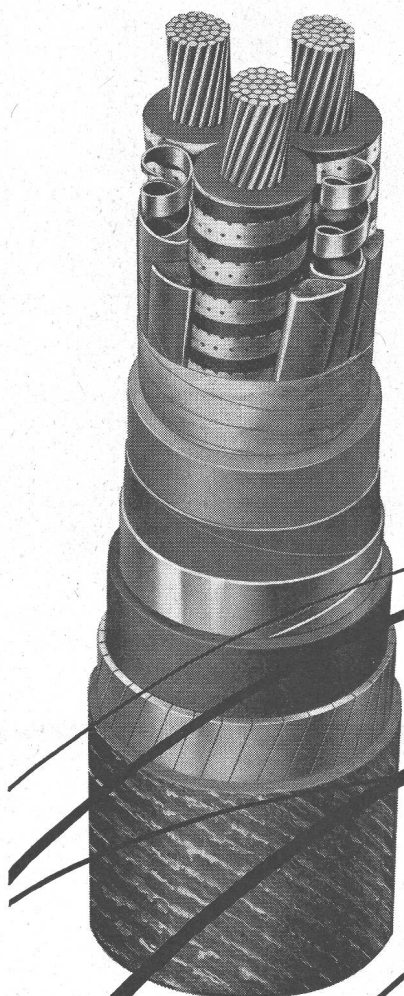


**ÉPROUVÉ
EN TOUTE
EFFICACITÉ
SUR CHANTIERS
SUISSES**

Demandez notre documentation
détaillée sans engagement



CONSTRUVIT S.A. 3250 Lyss Tél. 032 / 84 24 05



**Câbles à pression d'huile
et de gaz jusqu'à 220 kV**

SA DES CABLERIES ET TRÉFILERIES DE COSSONAY

IFANGER**OUTILS DE COUPE
DE GRAND RENDEMENT**EN ACIER RAPIDE
ET AVEC PLAQUETTE EN MÉTAL DUR

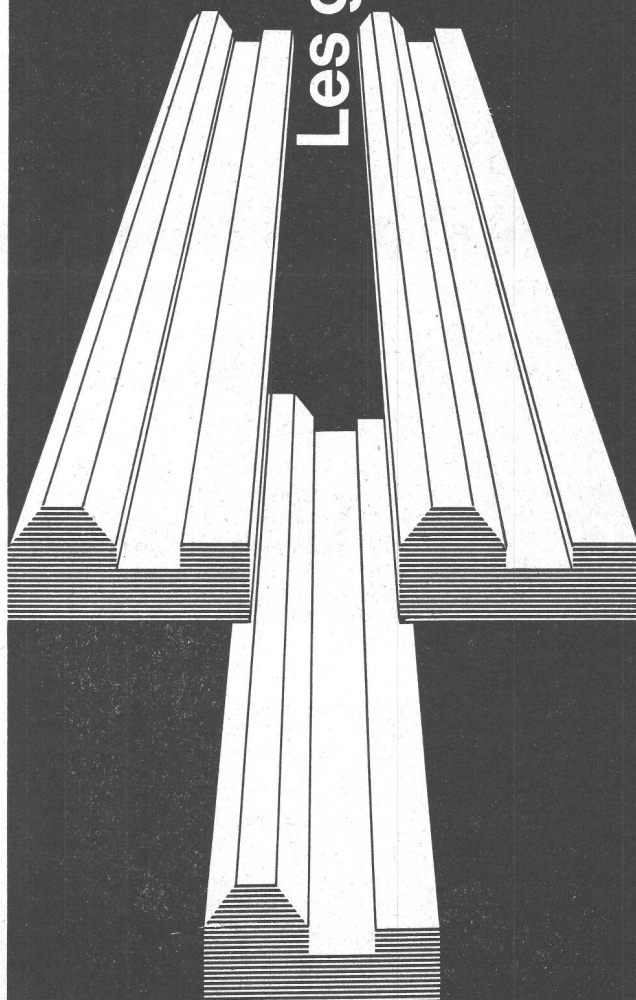
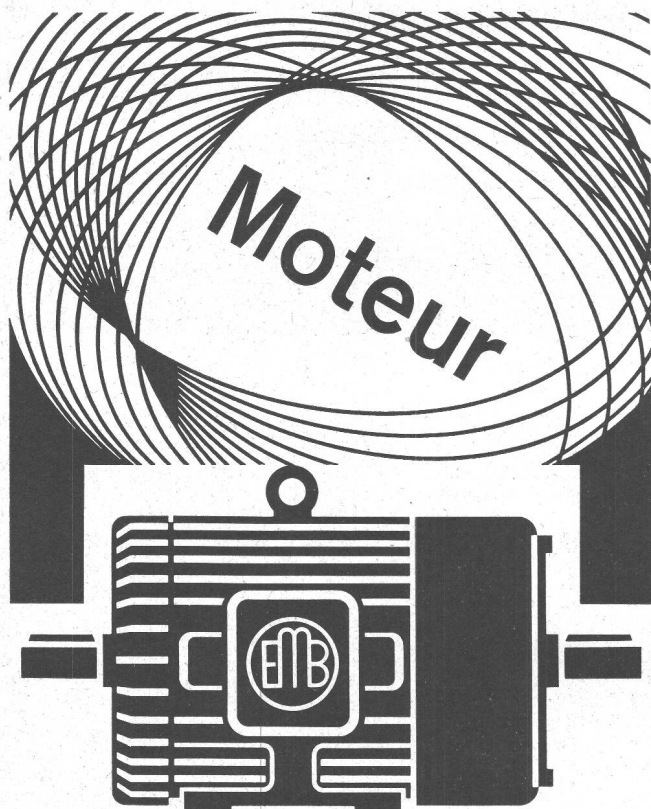
Fabrique d'outils de précision

EDUARD IFANGER USTER

Tél. 051/87 42 11

Les glissières trempées...résistent
à l'usure
les machines
conservent leur
précision!

- Trempe superficielle par induction dans de courts délais
- Faible déformation donc supplément d'usinage restreint
- Grande dureté
- Profondeur de trempe uniforme
- Rectification de haute précision des glissières sur des machines à rectifier conçues spécialement à cet effet

**VON ROLL S.A.**Service technico-commercial pour la fonte
4563 Gerlafingen

Notre spécialité :
Moteurs de construction
particulière.
Moteurs à faibles vibrations
pour machines-outils
de haute précision.

EMB Elektromotorenbau S. A.
Birsfelden (Suisse)

Téléphone (061) 42 88 88
Télex 62 678

LOSINGER

Procédés
spéciaux pour
travaux de
fondations

Pieux battus ZEISSL
Pieux forés HW et Calweld
Parois moulées ELSE
Compactage de sols par VIBROFLOTTATION
Bétons et mortiers COLCRETE
Abaissements de nappe WELLPOINT
Laboratoire de géotechnique, de béton et de
produits bitumineux

Losinger + Co SA Berne Lausanne

Précontrainte SA

Entreprise pour
l'application
de procédés
spéciaux dans
la construction

Câbles de précontrainte VSL, tirants en rochers
et en alluvions, coffrages glissants, joints de
dilatation, appuis en néoprene, vérins plats,
étanchements de joints, isolations thermiques,
phoniques et contre l'humidité, coffrages moellons

Précontrainte SA Lausanne
Spannbeton AG Bern, Zürich, St. Gallen
Beton Precompresso SA Locarno

IGECO SA

Industrie
générale pour
la construction

Préfabrication d'éléments lourds de construction
en béton armé ou précontraint pour le bâtiment
et le génie civil

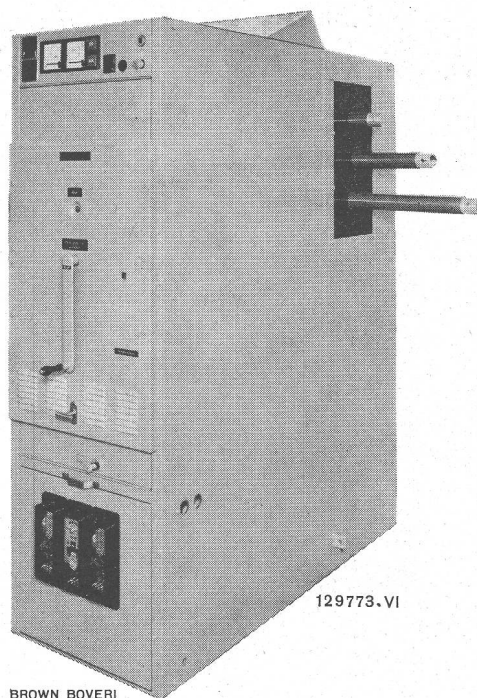
IGECO AG Lyssach BE
IGECO AG Volketswil ZH

Foire Suisse Bâle 1966

Nous nous ferons un plaisir de vous présenter un choix intéressant des matériels Brown Boveri

HALLE 23, STAND 7561

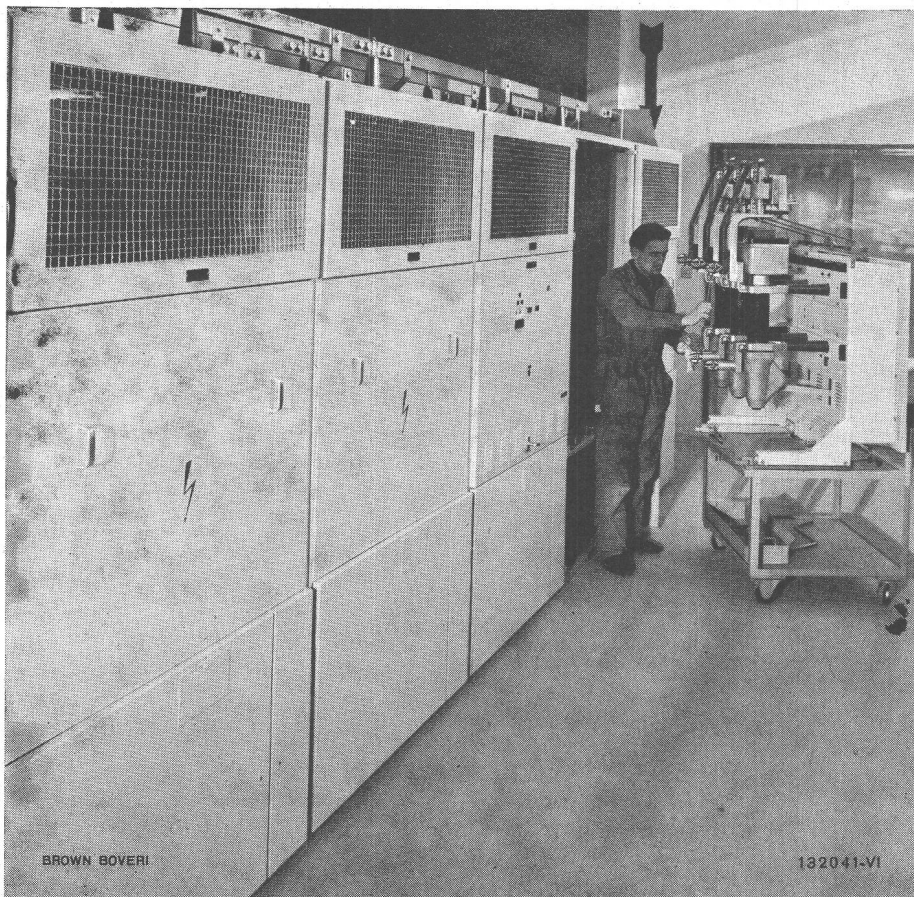
Machines thermiques et électriques, appareillage électrique. Matériel moyenne tension 12 et 24 kV : cellules compartimentées, blindées ou ouvertes avec disjoncteurs débrochables ; disjoncteurs à faible volume d'huile pour montage fixe ; transformateurs d'intensité et de tension enrobés de résine synthétique moulée. Equipements électroniques à haute fréquence.



BROWN BOVERI

Cellule compartimentée avec disjoncteur débrochable à faible volume d'huile.

Société Anonyme Brown, Boveri & C^{ie}, Baden · Suisse



BROWN BOVERI

132041-VI

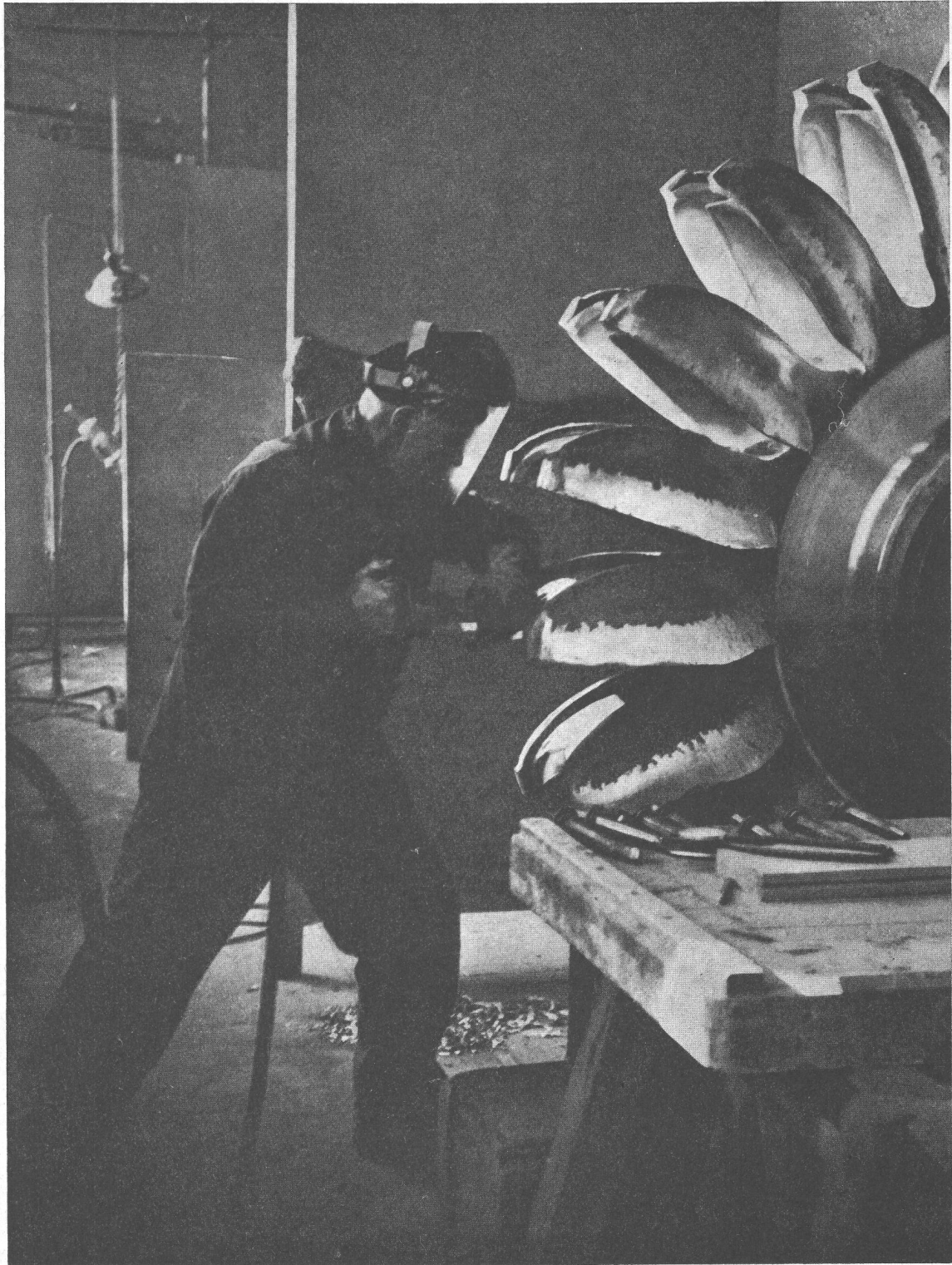
◀ Installation ouverte avec disjoncteurs débrochables.



1891-1966

CHARMILLES

ATELIERS DES CHARMILLES S. A., GENÈVE



TURBINES HYDRAULIQUES

TURBINES POMPES - BULBES - KAPLAN - FRANCIS - PELTON

Pour toutes chutes et tous débits



Un procédé révolutionnaire de décalque à sec qui permet, par simple frottement, de composer des textes, marques, signes, sur n'importe quelle surface lisse telle que papier, carton, métal, plastique, etc. Cette technique offre à l'utilisateur la méthode la plus simple, la plus économique et la plus sûre. Letraset (caractères transférables à sec), c'est toute une imprimerie dans le tiroir de votre bureau!

Un immense champ d'application

L'industriel, l'artisan, le commerçant, le bureau technique, le graphiste trouvent en Letraset un précieux auxiliaire pour la confection impeccable et rapide des maquettes d'annonces destinées à l'impression, affiches, panneaux d'exposition, titrage de dossiers, classeurs, statistiques, étiquettes, plans, pour les travaux éducatifs et dans l'organisation administrative.

Letraset, c'est une idée géniale, mais c'est aussi une exploitation intense et vaste de cette idée. Feuilletez le catalogue Letraset. Vous y trouverez toutes les grandes familles de caractère, classiques et fantaisie, de nombreux signes et symboles couramment utilisés dans les dimensions les plus variées. Au total, plus de 800 planches différentes, en noir, blanc et en couleurs.

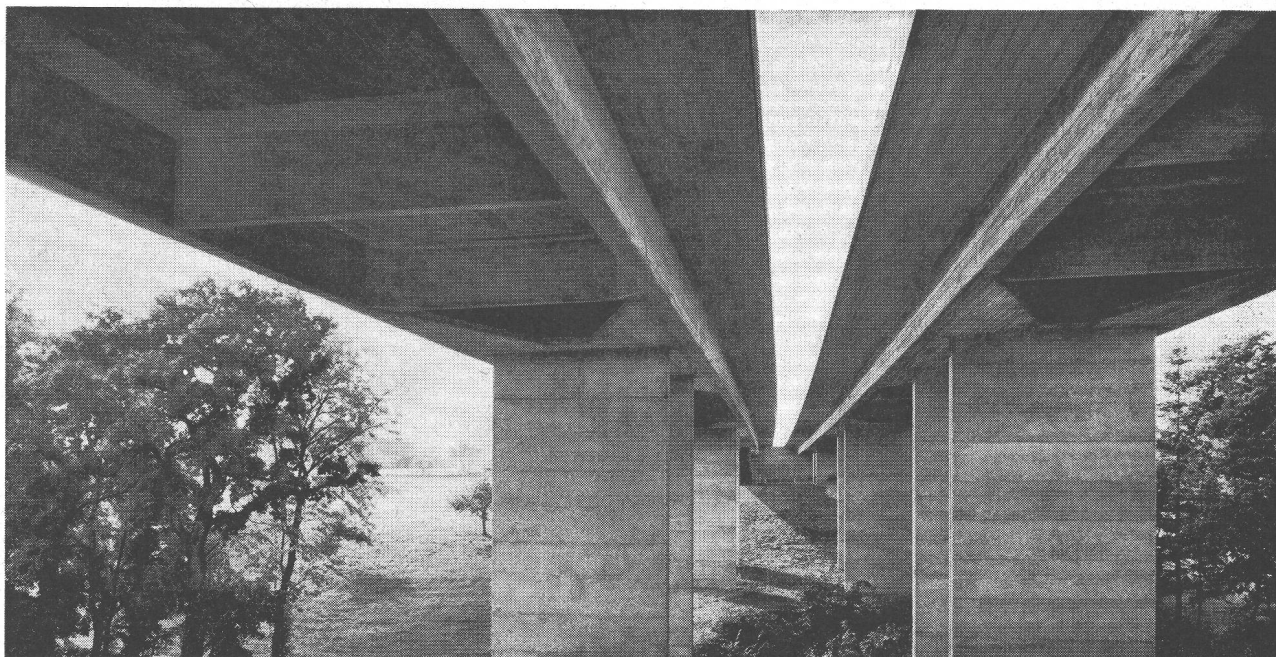
Letraset

Démonstration et vente auprès de nos dépôts officiels ainsi qu'à Letraset (Suisse) S.A., Vevey.

BON pour une documentation complète: catalogue de caractères, prix courant, échantillons, etc., à adresser à **LETRASET (SUISSE) S.A.**
1800 VEVEY.

NOM _____

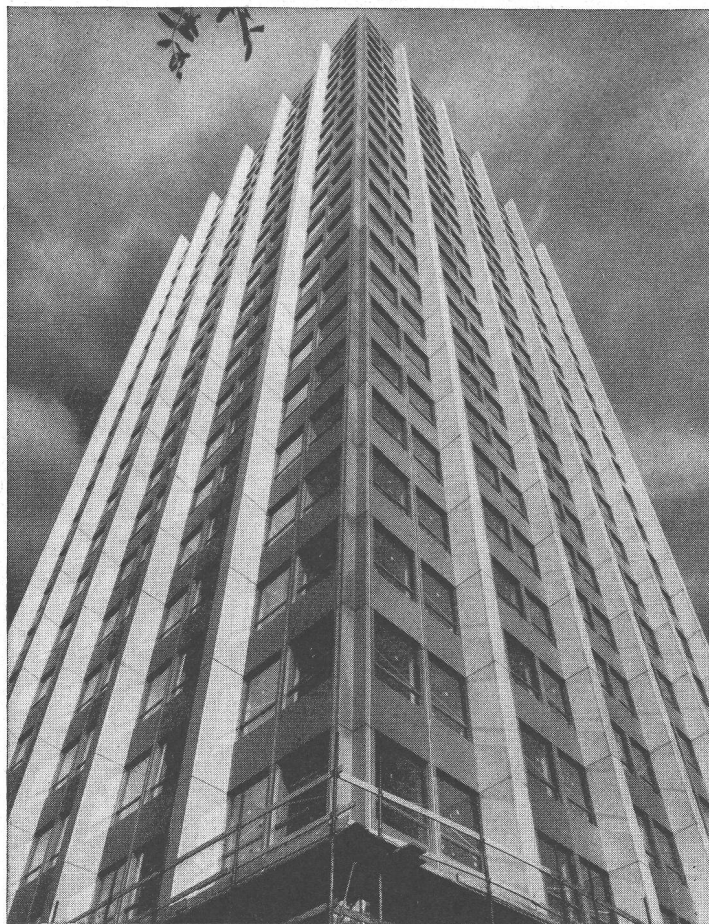
ADRESSE _____



Précontrainte **BBRV** **Stahlton**

Pont sur l'Asse
Maître de l'œuvre: Canton de Vaud
Ingénieur: René Suter, Lausanne
Entreprise: Dentan Frères, Lausanne

Stahlton SA av. de Tivoli 60 Tél. 021 25 23 23 1000 Lausanne



Gebrüder Sulzer, Aktiengesellschaft

Bürohochhaus in Winterthur



ZÜBLIN

ED. ZÜBLIN & C^{IE} S.A.
ENTREPRISE GÉNÉRALE
TRAVAUX PUBLICS
ZÜRICH **BALE** **LAUSANNE**