

Zeitschrift: Bulletin technique de la Suisse romande
Band: 92 (1966)
Heft: 7: Numéro spécial sur la Centrale thermique de Vouvry

Werbung

Nutzungsbedingungen

Die ETH-Bibliothek ist die Anbieterin der digitalisierten Zeitschriften auf E-Periodica. Sie besitzt keine Urheberrechte an den Zeitschriften und ist nicht verantwortlich für deren Inhalte. Die Rechte liegen in der Regel bei den Herausgebern beziehungsweise den externen Rechteinhabern. Das Veröffentlichen von Bildern in Print- und Online-Publikationen sowie auf Social Media-Kanälen oder Webseiten ist nur mit vorheriger Genehmigung der Rechteinhaber erlaubt. [Mehr erfahren](#)

Conditions d'utilisation

L'ETH Library est le fournisseur des revues numérisées. Elle ne détient aucun droit d'auteur sur les revues et n'est pas responsable de leur contenu. En règle générale, les droits sont détenus par les éditeurs ou les détenteurs de droits externes. La reproduction d'images dans des publications imprimées ou en ligne ainsi que sur des canaux de médias sociaux ou des sites web n'est autorisée qu'avec l'accord préalable des détenteurs des droits. [En savoir plus](#)

Terms of use

The ETH Library is the provider of the digitised journals. It does not own any copyrights to the journals and is not responsible for their content. The rights usually lie with the publishers or the external rights holders. Publishing images in print and online publications, as well as on social media channels or websites, is only permitted with the prior consent of the rights holders. [Find out more](#)

Download PDF: 26.01.2026

ETH-Bibliothek Zürich, E-Periodica, <https://www.e-periodica.ch>



Ferblanterie - Cuivrerie - Installations sanitaires - Plomberie

SPÉCIALISTE EN ALLUMAN

Maitrise fédérale - Concessionnaires des Services industriels

Les toitures de l'Usine thermique de **CHAVALON-sur-VOUVRY** ont été exécutées par nos soins.
Pour l'ensemble, nous avons posé :

4520 m² d'Aluman ondulé « Alucolux »

160 m de cheneaux encaissés de 1 m de développement

475 m de tablettes de raccord sur façades



Tél. (022) 35 36 10

Ruelle du Midi 7

Eaux-Vives

1207 GENÈVE

SWISSBORING

SOCIÉTÉ SUISSE DE SONDAGES ET PROSPECTION S. A.

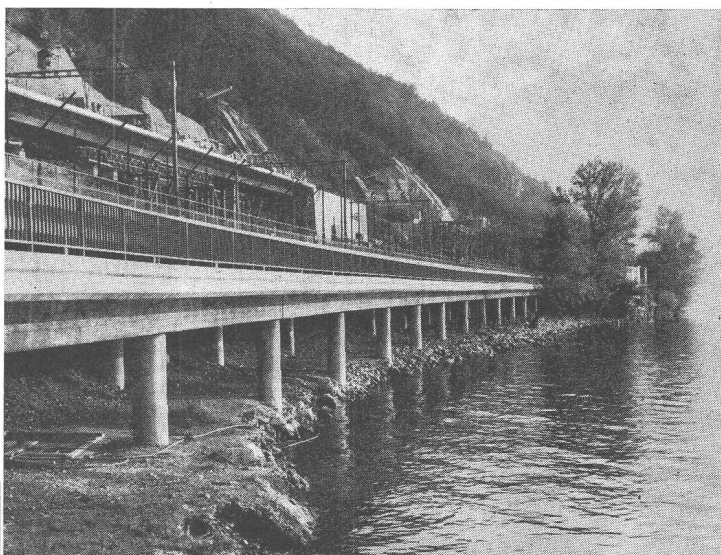
Zürich

Theaterstrasse 20
Tel. (051) 47 14 41

Lausanne

Avenue de la Gare 50
Tél. (021) 22 82 81

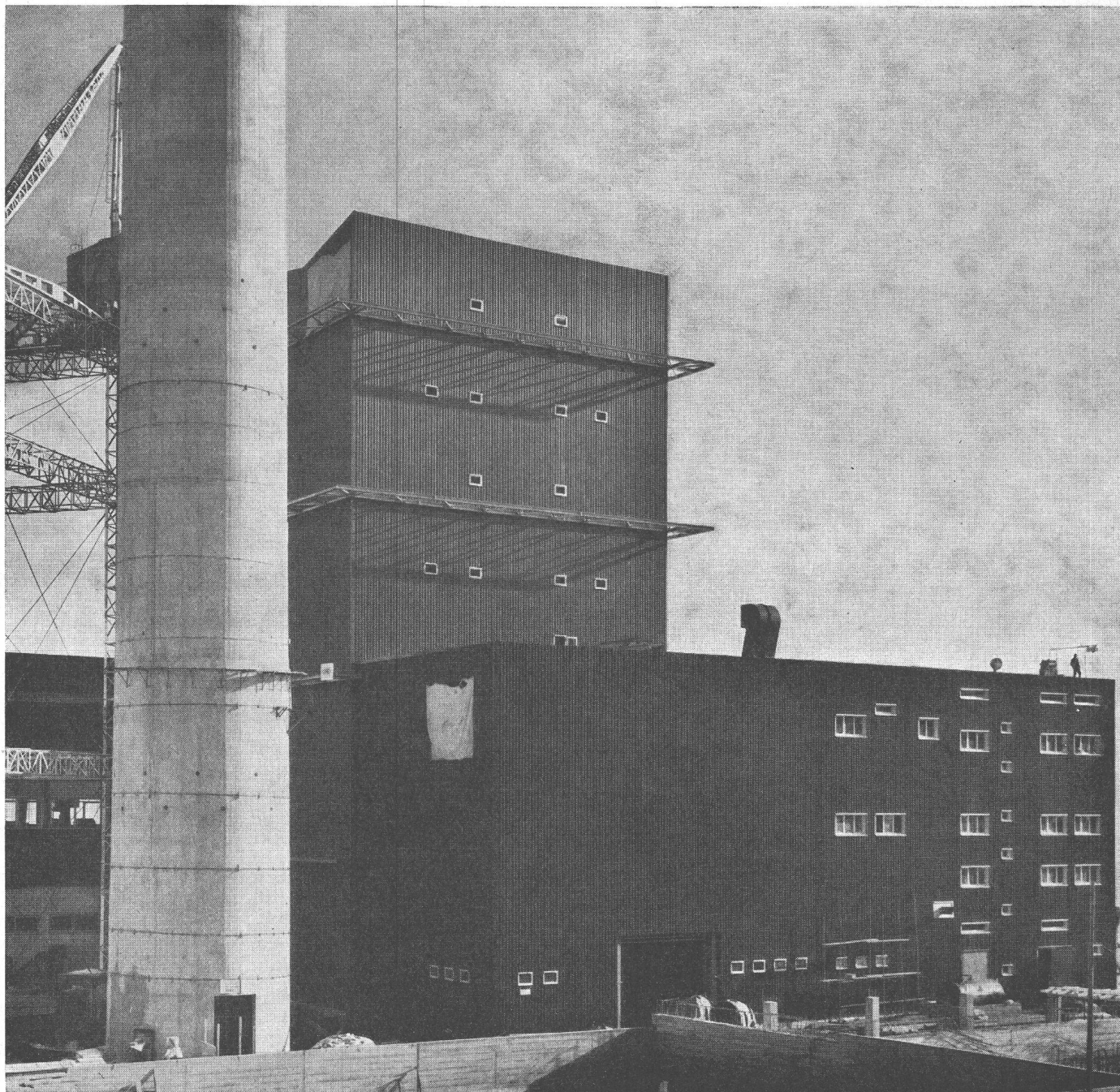
**Sondages
Essais géotechniques
Forages
Injections
Ancrages
Pieux forés
Parois moulées
Puits filtrants**



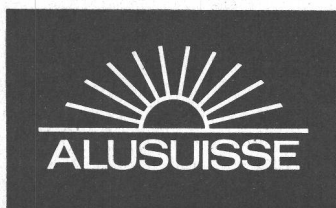
Résistance illimitée aux intempéries

Tôles en Aluman pour la ferblanterie et longues bandes ondulées pour toitures et revêtements — brutes ou thermolaquées Alucolux au four. Habillant les bâtiments industriels modernes, ces produits Alusuisse sont inaltérables des générations durant.

Constructions plus rationnelles avec les produits Alusuisse — consultez le service technique Alusuisse.



Centrale thermique de Vouvry

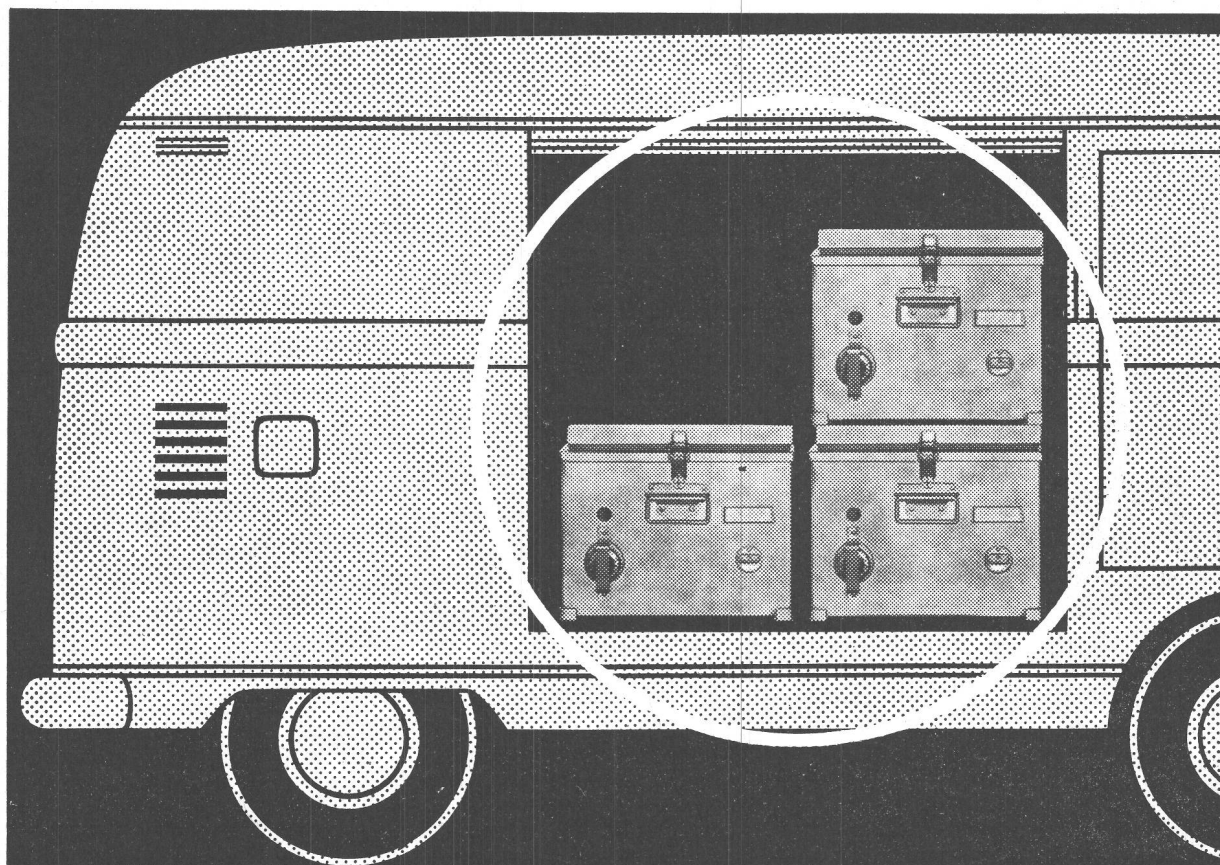


Aluminium Suisse SA

Département de vente 8048 Zurich, tél. 051/54 80 80

**Votre
cantine-réfectoire
sans cuisine!**

Ces trois transporteurs autocuiseurs remplacent une cuisine pour 100 personnes



Vous épargnerez, ainsi, Fr. 100 000.— à Fr. 150 000.—. C'est en effet ce qu'il faut compter pour installer une cuisine complète. Trois transporteurs HAARI peuvent acheminer, sur des distances plus ou moins grandes, 100 menus complets chauds. Il importe donc peu que le restaurateur soit éloigné de 2 ou de 50 km. de votre cantine : les repas arriveront à la même température. Pourquoi ?

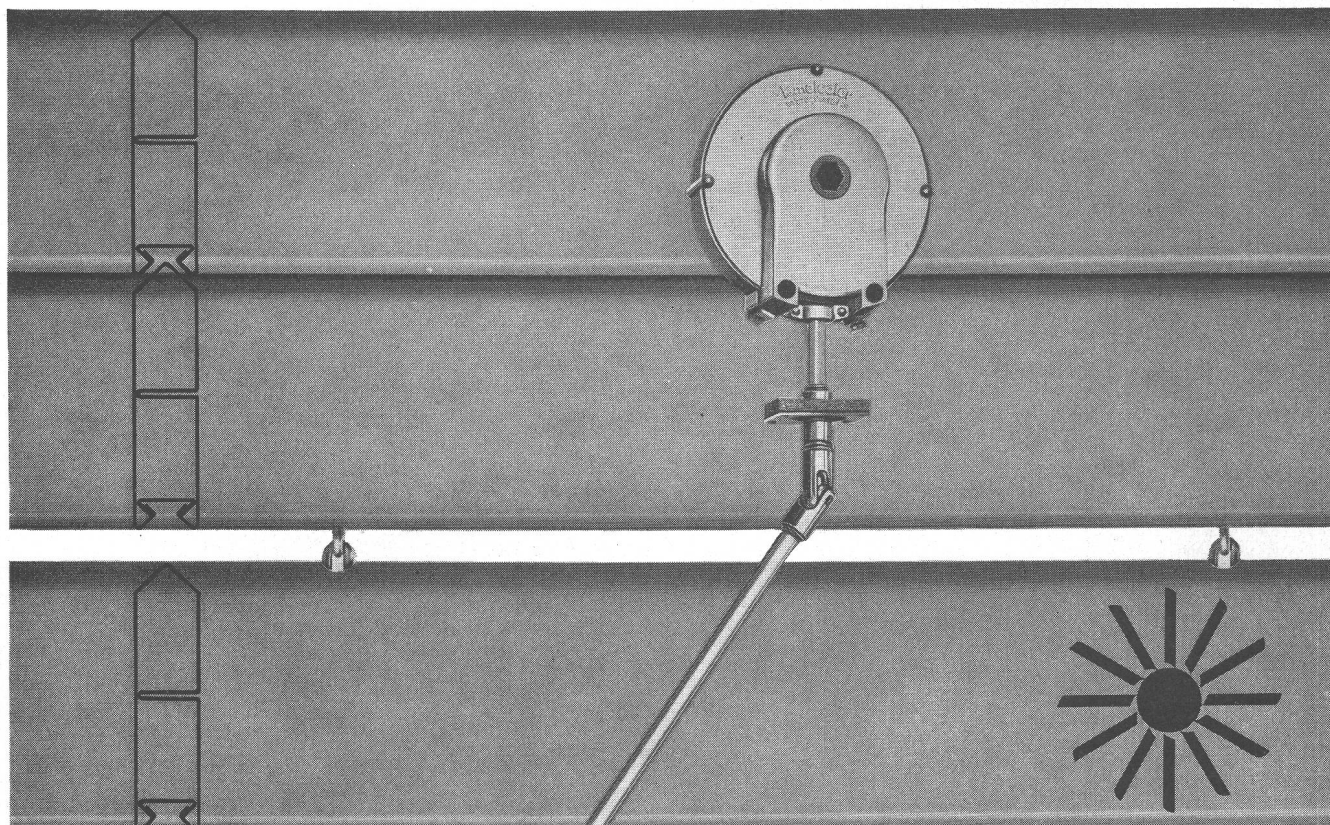
Parce que les transporteurs HAARI sont chauffés à

l'électricité. Un thermostat permet de compenser toute perte de chaleur. Les repas sont maintenus des heures à la même température et peuvent être servis aussi chauds que s'ils sortaient de votre propre cuisine. Nous sommes prêts à envisager avec vous toutes les questions qui vous préoccupent. Nous possédons une expérience de longue date en matière de buffets libre-service utilisant des repas préparés au-dehors. Téléphonez-nous. Nous avons, pour vous, des solutions toutes prêtes, que ce soit pour 20, 50, 100 personnes ou plus.

A. HAARI SA, Equipement hôtels et réfectoires, 8008 Zurich

Notre bureau romand : Emile Burgi, 1024 Ecublens VD, « En Croset »,
tél. (021) 34 66 77





stavia color luxe

Les avantages du volet à rouleau
Stavia-color luxe

Construction précise, soignée

par assemblage de profils tubulaires en aluminium pré-lacqué, renforcés par une double paroi intermédiaire. La lame elle-même est constituée par l'assemblage de deux profils.

Pièces et mécanismes

Nous en usinons nous-mêmes la majorité.

Nous livrons sans supplément de prix

les axes en fer peints à l'antirouille munis de roulements à billes ou de galets en nylon.

Trois types de tirage: sangle — manivelle — moteur.

Treuil Lamelcolor contenu dans un boîtier

inoxydable protégeant les engrenages de tous les débris de béton, plâtre, etc.

Manœuvre facile

Fonctionnement silencieux

Coulisseaux insonorisés

La rouille n'est pas à craindre

Lames renforcées, lame finale et coulisseau en aluminium.

Economique à l'usage

Entretien minime.

Pratique

Pas d'éblouissement, réglage de la lumière à volonté, aération efficace.

Elément décoratif

10 coloris résistant aux intempéries.

Si vous désirez en savoir davantage sur le volet à rouleau Stavia-color de luxe ou sur le modèle «economic» ou connaître les avantages des stores à lamelles Lamelcolor, consultez-nous. Nous vous enverrons sans engagement la documentation de votre choix.

lamelcolor
1470 estavayer-le-lac ☎ (037) 6 37 92 fribourg/suisse



?

Qu'est-ce que le Record Control Serie? (RCS)

Le RCS permet :

de poser en douceur et avec une précision extrême les plus grandes charges ;

5 vitesses différentes de levage ou de pose, en charge et en marche ;
la charge sélectionne d'elle-même la bonne vitesse ;

un rendement accru par :

- la possibilité de descente à vide à la vitesse maximum, quelle que soit la vitesse de montée ;
- le poste de commande universel, permettant d'effectuer simultanément tous les mouvements de la grue, à l'aide de 2 leviers seulement.

Le RCS vous offre aussi :

20 vitesses de travail différentes obtenues par :

5 vitesses en simple mouflage

5 vitesses en double mouflage

2 gammes petite et grande vitesse grâce à un tambour équipé de coquilles démontables permettant 2 diamètres différents.

Rapport des 5 vitesses :

① 1 : 40

② 1 : 15

③ 1 : 4

④ 1 : 2

⑤ 1

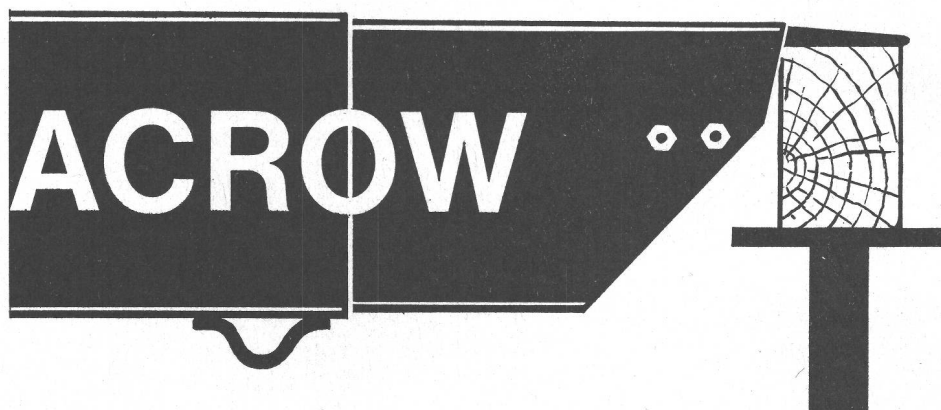
POTAIN
possède le
Record Control Serie !



HÄCHLER WERDON SA

HÄCHLER YVERDON S. A., MACHINES D'ENTREPRISES
1401 Yverdon Tél. (024) 2 76 81

POUTRELLES DE COFFRAGE



Maniabilité,
simplicité!

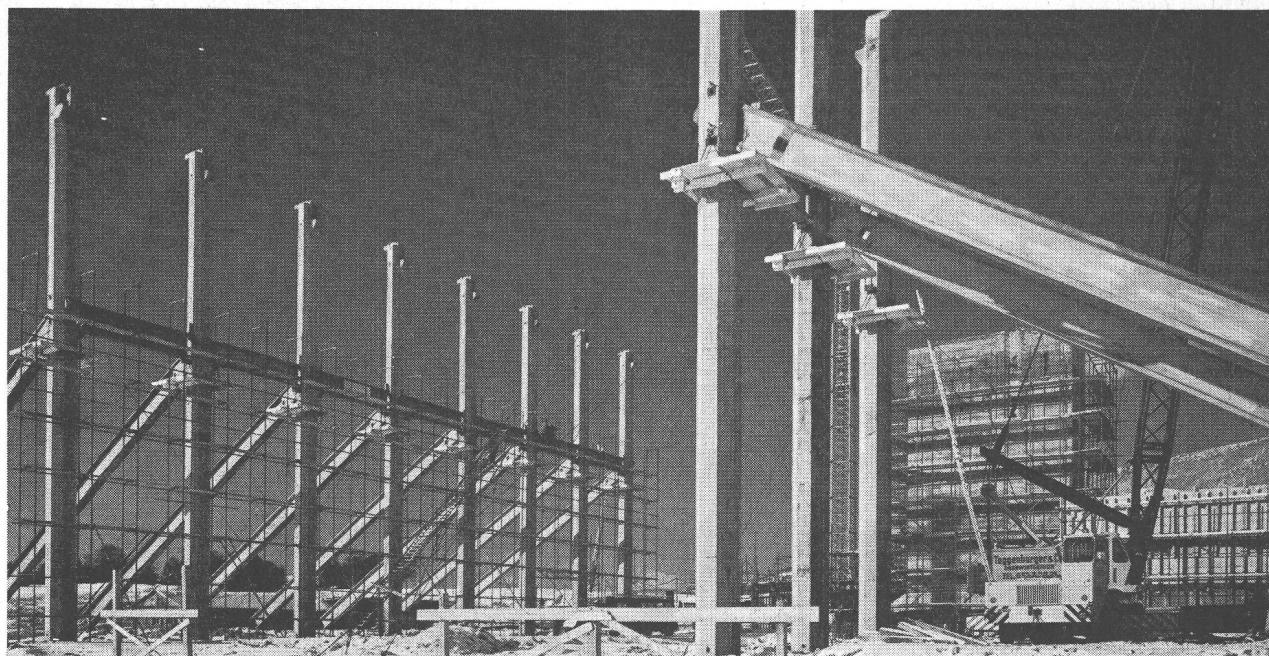
Construvit S.A. Lyss ☎ 032 84 24 05

compriband

pour chaque joint

Représentation générale **ROGER FREY, Ing. dipl.**

Zurich 2 Beethovenstrasse 47
Tél. 051/23 33 64



Préfabrication **StahlTon**

Juracime SA, Cornaux NE

Piliers principaux précontraints: hauteur 22,15 m,
poids 22,7 tonnes

Poutres précontraintes: longueur 22,45 m, poids 11,3 tonnes

Stahlton-Prébéton SA Tivoli 60 tél. 021 24 55 33 1000 Lausanne

Stahlton SA Riesbachstr. 57 tél. 051 47 64 00 8034 Zurich 8



ZÜBLIN

ED. ZÜBLIN & C^{IE} S.A.
ENTREPRISE GÉNÉRALE
TRAVAUX PUBLICS

ZÜRICH

BALE

LAUSANNE

Gebrüder Sulzer, Aktiengesellschaft

Bürohochhaus in Winterthur

La

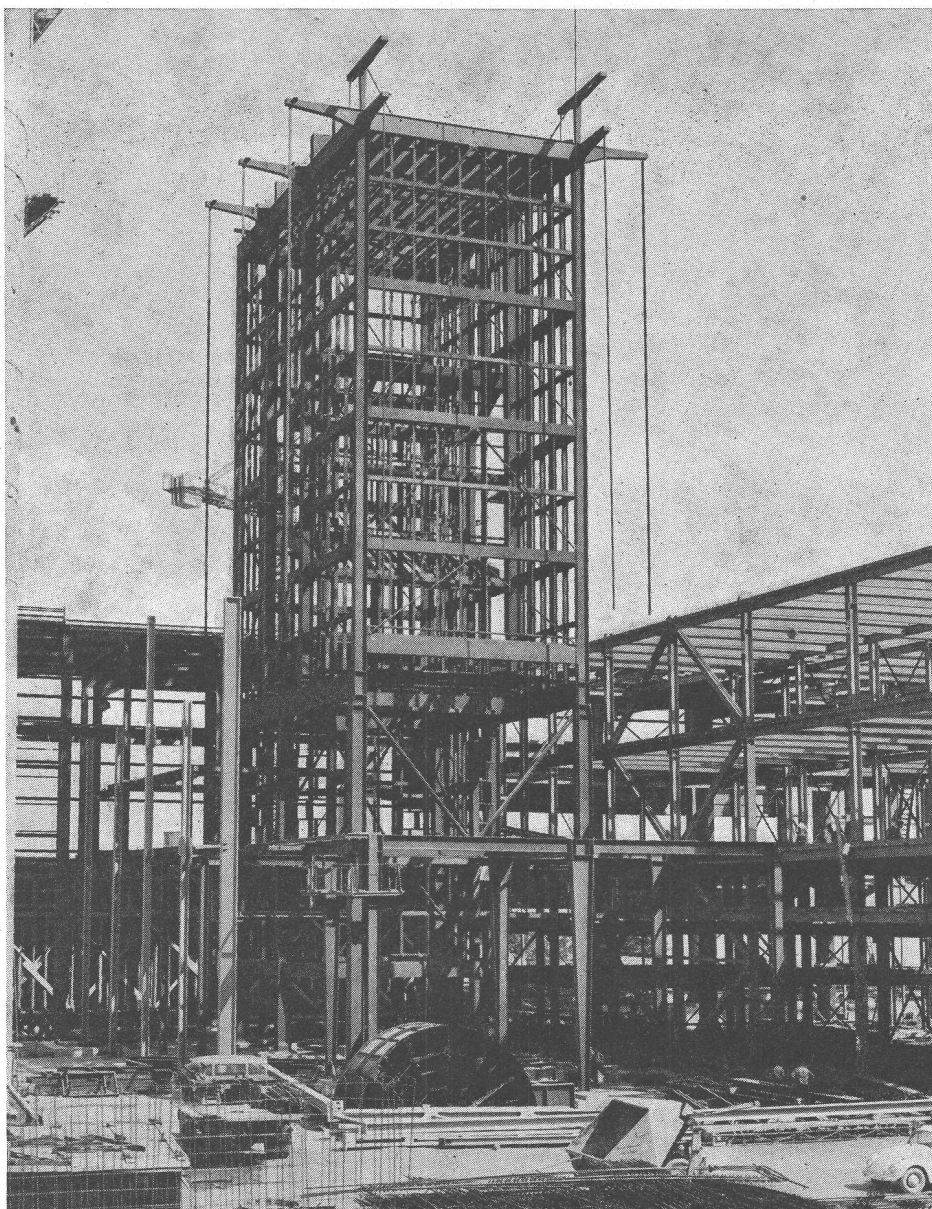

Pierrelaine de Flums

garantit un foyer
confortable!

Protection efficace contre le froid, le chaud
et le bruit.



Fonderie Spoerry SA
Flums SG Tél. 085 / 83148



Centrale thermique de Chavalon sur Vouvry

Charpente métallique d'une des
deux chaudières monotubulaires
SULZER, en montage

Notre participation à la grande œuvre de Chavalon

- Coordination des études des structures des diverses entreprises
- Charpentes métalliques des 2 chaudières avec chacune leur capot
- Pannes, filières, planchers et voie de roulement de la salle des machines
- Poste extérieur de transformation à 220 kV
- Réservoirs à huiles lourdes et légères
- Conduites d'amenée et de départ de l'eau de réfrigération

**Au total 2300 tonnes de charpentes, plus 500 tonnes de conduites
et réservoirs étudiés, construits et montés en 2 ans**

GIOVANOLA FRÈRES S.A. MONTHEY

DOCUMENTATION GÉNÉRALE

Extraits d'articles de revues suisses et étrangères reçues par le « Bulletin technique » et déposées à la Bibliothèque de l'Ecole polytechnique de l'Université de Lausanne, avenue de Cour 33, où elles peuvent être consultées.

N. B. — L'indice figurant en tête et à droite de chaque extrait est celui de la « Classification décimale universelle ».

Matériaux, Energie

BT 4182

Indicateurs de qualité d'image IQI.

J. Soudure, 55 (1965) 3, 10 mars, p. 67-84, 13 fig.

620.179.152

M. SEVRIN.

La qualité d'un cliché radiographique est estimée sur la base de la perception des détails de l'image produite sur le même cliché par un « Indicateur de Qualité d'Image » ou « IQI ». Il existe nombre de types d'IQI, dont la réponse varie dans de larges limites, ce qui rend la comparaison malaisée.

L'auteur résume d'abord les descriptions et les principes d'utilisation des divers IQI, avec les modes de notation généralement admis. Il décrit ensuite les deux types d'IQI actuellement existants qui sont conformes aux recommandations de l'Institut international de la soudure visant à la normalisation et à la simplification. Il parle enfin des IQI non conformes à ces recommandations, et en particulier des IQI américains qui en diffèrent notablement.

Mécanique appliquée

BT 4183

Génie nucléaire.

Techn. moderne, (57 1965) 7, juillet, p. 315-392, fig.

621.039

DIVERS AUTEURS.

Numéro thématique comprenant les articles suivants :

Perspectives économiques de l'énergie nucléaire.

I. *Matériaux* : Problèmes posés aux métallurgistes par le développement de l'énergie atomique en France. — Les réfractaires dans les piles atomiques.

II. *Technologie* : Le bloc-pile de Rapsodie. — Fabrication de la cuve et des écrans de la Centrale nucléaire EL 4. — Le génie civil des centrales nucléaires de la filière uranium naturel — graphite — gaz carbonique. — L'usinage du graphite nucléaire. — Le soudage des gaines d'éléments combustibles pour réacteurs nucléaires. — Le problème des échangeurs nucléaires. — Circuits de refroidissement pour métaux liquides. — Les soufflantes à pales rotoriques orientables en marche. — Essais de roulements lubrifiés avec de la graisse nucléaire. — La technique du vide dans la recherche et l'industrie nucléaires.

III. *Mesure, contrôle et commande* : L'équipement de réacteurs nucléaires de la filière rapide. — Equipement de contrôle et de commande de la pile César. — Utilisation d'un calculateur pour la surveillance d'un réacteur nucléaire. — La télévision nucléaire.

Electrotechnique

BT 4184

Nouveaux appareils pour la transmission d'informations par ondes porteuses sur lignes à haute tension.

621.398.052.63

W. SENN et W. FRIEDMANN.

Rev. Brown Boveri, 51 (1964) 5, mai, p. 325-333, 12 fig.

Description de deux nouveaux appareils à ondes porteuses utilisant les lignes à haute tension pour l'établissement de communications téléphoniques et la transmission de signaux de téléprotection, de télémesure et de télécommande relatifs à l'exploitation des réseaux. L'un de ces appareils est à bande latérale unique et l'autre est un petit appareil à double bande latérale.

Génie

BT 4185

Les multiples dangers des installations défectueuses de machines.

624.159.11

I. E. KATEL.

Hoch- u. Tiefbau, 64 (1965) 35, 27 août, p. 937-949, 18 fig.

A l'aide de nombreux exemples, l'auteur rend attentif aux erreurs qui peuvent survenir lors de la construction de bâtiments ou du montage des machines qu'ils abritent. Il souligne l'importance des réactions qu'exercent les machines lors de leur exploitation, et qu'il s'agit de connaître de manière précise avant que leurs fondations ne soient projetées. Il ne suffit pas de bétonner de grandes fondations seulement : il faut, autant que possible, calculer à l'avance les oscillations qui se produiront et déterminer les fréquences propres de la fondation. Une couche isolante anti-vibrations peut constituer un excellent remède aux effets souvent néfastes des oscillations engendrées par les machines.

Menuiserie Paul Parchet Vouvry

GALLA & MEDA

Grand Clos

1870 MONTHEY

Valais

Tél. (025) 4 25 42

Constructions métalliques

Constructions mécaniques

Serrurerie

Chaudronnerie



tankbau

otto

schneider zürich

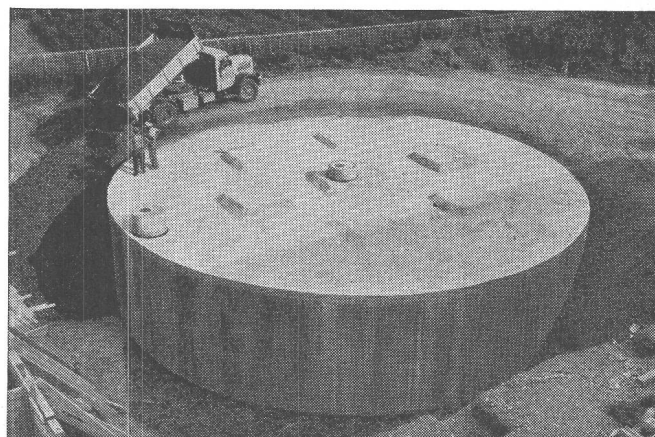
Bureau Lausanne : F.-A. Streit
chemin Haute-Brise 16, tél. (021) 28 85 04

CITERNES EN BÉTON ARMÉ

SYSTEME SCHNEIDER

S. I. Laurana-Parc/Genève, citerne pour mazout, capacité

800 000 litres



Elles sont économiques et ne nécessitent aucun entretien. Pas de rouille, pas de problèmes de transport et de mise en place, conservation illimitée. Toutes formes, toutes capacités.

Revêtement spécial éprouvé depuis 35 ans.

Demandez nos catalogues et la visite de notre représentant.

BT 4186

628.492 (494)

Équipement électromécanique de l'usine d'incinération des ordures ménagères de la ville de Genève.

F. WÜTHRICH et R. BOPP.

Bull. techn. Suisse rom., 91 (1965) 15, 24 juillet, p. 243-250, 13 fig.

Description générale de cette usine qui est équipée de deux fours, dont chacun peut incinérer 200 t d'ordures par jour; schéma de fonctionnement, particularités des installations thermiques. Problèmes spéciaux: hauteur de la cheminée et rabattement des fumées; élimination des huiles usées; benne preneuse pour le déchargement des barges; broyeur-hacheur pour déchets encombrants; incinération des ordures ménagères avec adjonction de boues séchées. Chiffres d'exploitation probables.

Chimie industrielle

BT 4187

669.14

L'acier (I).

DIVERS AUTEURS.

Mécanique, Electricité, 49 (1965) 191, sept., p. 47-110, fig.

Numéro spécial consacré aux sujets suivants:

Axes des efforts de la recherche en sidérurgie dans le cadre européen. — L'étude des transformations de l'austénite et ses applications pratiques. — La résistance des aciers à l'effet de fluage. Divers aspects des études de caractérisation. — Les méthodes modernes d'élaboration des aciers de haute pureté. — Les méthodes électrochimiques d'étude de la corrosion des aciers inoxydables. — Corrosion sous tension des aciers inoxydables austénitiques. — Les alliages à propriétés physiques spéciales dans l'industrie électronique. — Les aciers pour ressorts en service à haute température et les problèmes posés par leur emploi.

Construction, Architecture

BT 4188

725.13 : 725.83 (71)

Toronto City Hall and Civic Square.

H. E. H. ROY.

J. amer. Concrete Institute, 62 (1965) 12, déc., p. 1481-1502, 23 fig.

Article traitant de la conception structurale du nouveau Centre civique de Toronto et donnant un aperçu des techniques de construction utilisées. Les tours abritant les bureaux sont constituées par deux coques cylindriques verticales consolidées verticalement par des pilastres et horizontalement par un ensemble de diaphragmes, soit la charpente de chacun des planchers. La salle du conseil est située entre les tours et consiste en une coque en béton précontraint de forme conique supportée par un pilier central à fût cylindrique; le toit de cette salle se présente comme un dôme circulaire appuyé sur une poutre de ceinture en béton précontraint.

En raison du type spécial de charpente présenté par les tours, on a eu recours à des essais sur modèles en soufflerie, dont les résultats sont analysés par l'auteur.

BT 4189

725.24 (493)

Le nouveau siège social de la Banque Lambert, à Bruxelles.

L. NOVGORODSKY.

Techn. Travaux, 41 (1965) 3-4, mars-avril, p. 79-88, 16 fig.

L'architecture de ce bâtiment, bien que très moderne, est cependant adaptée à celle des édifices environnants, beaucoup plus anciens.

Rectangulaire en plan, cette banque comprend neuf étages sur rez-de-chaussée et des sous-sols: le rez-de-chaussée est conçu selon un plan dominé par le souci de l'accueil à réserver aux clients (ambiance harmonieuse et chaleur d'un cadre reposant); les quatre premiers étages sont réservés aux services de la banque, les deux suivants à des sociétés du groupe Lambert, le septième à la haute direction, le huitième à des locaux de réception et un appartement privé; le neuvième étage, très en recul, comporte le logement du personnel de service et les locaux de la machinerie des ascenseurs et de la ventilation. Aux sous-sols se trouvent un parking de plus de 2500 m², un restaurant et une salle de délasserment pour le personnel.

Divers

BT 4190

656.1.056 (494)

1. Premières expériences de signalisation lumineuse automatique synchronisée à Lausanne.

O. KELLER.

2. L'installation du poste central électronique pour la signalisation routière à Lausanne.

E. SULZER.

Etudes routières, 8 (1965) 9, sept., p. 38-51, fig.

1. Description des principes de ce dispositif de signalisation, à commande centralisée, portant sur vingt carrefours du centre de la ville, et des expériences faites jusqu'ici: aménagements, plan d'ensemble, écoulement du trafic, synchronisation (onde verte), programmes, volumes de circulation, améliorations pour le trafic, télévision industrielle.

2. Poste de commande centralisé, système de transmission entre poste central et carrefours, armoires satellites, indicateurs de vitesse, alimentation des carrefours et du poste central, matériel de signalisation sur les carrefours, expériences d'exploitation, développements et possibilités futures.

circuits imprimés

BENTRONIC

BENTRONIC S.A. — CRISSIER
Avenue des Cerisiers 6 Tél. 34 46 51

Vaud

SUISSE

Les Fils d'Antoine Vogel S. A.

2542 PIETERLEN

Tél. (032) 87 11 44

Pierres précieuses
pour l'horlogerie et
l'industrie

Pas de rouille avec

ALUCROM

Aujourd'hui le produit
par excellence pour l'application
des couches de fond anti-rouille

bacher

Bacher S.A. Reinach, Tél. 061/ 82 50 51

CONSTRUCTIONS MÉTALLIQUES

Berclaz & Métraller S. A. - Sierre

Téléphone (027) 5 01 68 2 lignes



Ossatures métalliques

Façades aluminium en tous genres

Fabrique de citernes à mazout et benzine

Cuves de stockage pour boissons alimentaires

Menuiserie métallique

Serrurerie de bâtiment

Etudes et projets sur demande
par nos bureaux techniques

Les travaux
de gypserie-peinture
de l'ensemble des villas
de Chavalon
ainsi qu'une partie de ceux
de la Centrale thermique

ont été confiés à

L'entreprise Firmin Pignat

1896 Vouvry Tél. (025) 3 41 95

Entreprise de charpente et menuiserie

DUPONT S. A. - 1950 SION

Maîtrise fédérale

Tél. (027) 2 25 71 / 2 39 27

Spécialité charpente collée système Hetzer
et articulée Trigonit

Baraquements démontables de toutes dimensions
et de toutes formes

CONSTRUCTION DE

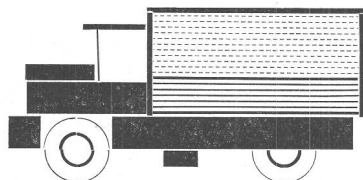
DÉPOTS POUR COMBUSTIBLES LIQUIDES

STATIONS DE DISTRIBUTION
STATIONS DE POMPAGE
REVISION DE CITERNES

Projets et devis sur demande

BALCO S.A.

Adm. J. Cottet - ing. SIA
7, rue Chaponnière Genève
Téléphone (022) 31 37 86



1896 Vouvry

**Association
des
transporteurs
du
district
de
Monthey**

DOCUMENTATION DU BATIMENT

CENTRE NATIONAL SUISSE : BIBLIOTHEQUE DE L'ECOLE POLYTECHNIQUE FEDERALE, ZURICH

725.51 (494.24)

Brechbühl et Itten, arch. : L'hôpital de l'île à Berne, nouvelles constructions. (*Neubauten für das Inselspital Bern.*) Avec fig., Schweizer Baubl., 75 (1964) 83, p. 1-4.

Il s'agit de la seconde étape des travaux comprenant une maison-tour de vingt étages (longueur 101 m, hauteur 71 m, volume 146 800 m³; coût : 66 millions de francs) et composée d'une partie centrale avec deux ailes. Relié à ce bâtiment, le bloc opératoire à six étages; à l'est, les salles d'opération; à l'ouest, les locaux de traitement. Coût : 27 750 000 fr.

Suisse, EPF, Zurich, 1965, N° 181.

725.22 (494.34)

Immeuble à usage commercial et d'habitation à la Winterthurerstrasse, à Zurich 11. (*Wohn- und Geschäftshausneubau an der Winterthurerstrasse in Zürich 11.*) Avec fig., Modernes Bauen, 9 (1964) 1, p. 23-25.

Cet immeuble, dont les deux étages supérieurs sont occupés par des appartements de 1 et 4 pièces, est aménagé au rez-de-chaussée en un vaste supermarché d'une superficie de 750 m². Parcage pour 95 voitures, dont 30 en sous-sol. Les escaliers ont été placés en dehors du corps du bâtiment et dans la cour.

Suisse, EPF, Zurich, 1965, N° 182.

725.355 (494.23)

Suter & Suter, arch. : L'entrepôt frigorifique II de la Bahnhof-Kühlhaus AG., à Bâle. (*Das Kühlhaus II der Bahnhof-Kühlhaus AG. in Basel.*) Avec fig., Modernes Bauen, 9 (1964) 1, p. 5-8.

Bâtiment en béton armé avec sous-sol, rez-de-chaussée, quatre étages. Chacun offre un espace libre à température basse de 300 m² sans séparations. Le rez-de-chaussée contient un tunnel à basse température de 75 m². On y accède par une rampe. Sous le toit est aménagé un dépôt. Embranchement CFF.

Suisse, EPF, Zurich, 1965, N° 183.

728.22 (494.29)

Les **immeubles** « Kessel », bâtis par la Coopérative d'habitation d'intérêt public à Schaffhouse. (*Die Wohnsiedlung « Kessel » der Gemeinnützigen Wohnbaugenossenschaft Schaffhausen.*) Avec fig., Das Wohnen, 39 (1964) 10, p. 335-336.

Sur un terrain cédé par la ville avec droit de superficie, construction de trois immeubles A, B, C en forme de U : A : 4 étages, 2 appartements de 2 pièces, 6×4 pièces; B : 5 étages, 4×1 1/2 et 16×3 pièces; C : 3 étages, 2×2 et 4×3 pièces. Aire de séjour : 18,5 m² avec balcon; chambre à coucher : 15,4 m² ou 11,5 m²; cuisine avec loggia : 7,5 m². Parc souterrain pour 38 voitures. Loyers modérés grâce au fait que la ville s'est portée garante de l'hypothèque de 2^e rang.

Suisse, EPF, Zurich, 1965, N° 184.

725.23 (494.34)

Le nouveau **bâtiment** Unilever, à Zurich. (*Das neue Unilever-Haus in Zürich.*) Avec fig., Schweizer Baubl., 75 (1964) 85, p. 29-32.

Bâtiment avec cour intérieure et comprenant sous-sol, rez-de-chaussée, six étages et attique. Hauteur 27 m, forme carrée 37×37 m. Bureaux disposés côté façade. Côté cour : installations sanitaires. Façades : aluminium et verre. Piliers préfabriqués en béton armé. Parois de séparation mobiles en aluminium. Au sixième étage, restaurant. Le rez-de-chaussée offre une vaste place ouverte et couverte. Grand hall. Escaliers et deux ascenseurs d'une capacité de dix personnes chacun.

Suisse, EPF, Zurich, 1965, N° 185.

711.552 (494)

Projet du premier centre commercial de Suisse. (*Erstes Einkaufszentrum der Schweiz projektiert.*) Avec fig., Schweizer Baubl., 75 (1964) 87, p. 6-8.

Fondée par plusieurs entreprises de grands magasins, l'AGEZ prévoit la construction sur un terrain situé à Wallisellen d'un centre comprenant : A) un centre commercial. Place circulaire de 34 m de diamètre, bordée par trois grands magasins à toit plat et, dans les locaux intermédiaires, des restaurants, bureau de poste, cabinets médicaux, jardin d'enfants; B) un immeuble-tour à usage d'hôtel (étages 15-20, 220 lits) et de bureaux (étages 1-14). Coût estimé à 60-70 millions de francs.

Suisse, EPF, Zurich, 1965, N° 186.

728.226 (494)

La **propriété** par étage, une forme actuelle de l'habitat. (*Stockwerkeigentum, die zeitgemässe Wohnform.*) Avec fig., Schweizer Baubl., 75 (1964) 87, p. 1-5.

Construction de deux immeubles contigus de deux étages sur rez-de-chaussée et contenant quatre appartements de 6 1/2 pièces (surface : 140 à 145 m²) et deux de 3 1/2 pièces (surface : 114 à 123 m²). Balcons. Garage en sous-sol pour 6 voitures. Fondations en béton. Façades en maçonnerie. Murs de séparation en béton ou en briques. Construction particulièrement soignée.

Suisse, EPF, Zurich, 1965, N° 187.

711.552 (42)

Greenwood, S. ; Hirst, T. J., arch. : Bull-Ring-Centre à Birmingham, un exemple anglais de centre commercial dans une grande ville. (*Bull-Ring-Centre in Birmingham ; ein englisches Beispiel eines städtischen Einkaufszentrums.*) Avec fig., Schweizer Baubl., 75 (1964) 86, p. 1-6.

Sur une surface de 32 500 m² au centre de la ville, construction d'un centre commercial abritant supermarchés, boutiques, bureaux. Une station de métro aboutit au centre. Cour centrale entourée de vitrines d'exposition. En dessous se trouvent différents commerces. Circulation facilitée par des allées couvertes. Vaste immeuble de bureaux dont les quatre étages supérieurs offrent des possibilités de parking pour 500 voitures. Total des dépenses : 100 millions de francs.

Suisse, EPF, Zurich, 1965, N° 188.

69.002.2 (44)

La **préfabrication** en France. (*Die Vorfabrikation in Frankreich.*) Avec fig., Hoch- & Tiefbau, 63 (1964) 43, p. 1181-1199.

But de la préfabrication, avantages, simplification du travail, remplacement de matériaux naturels très coûteux, stades successifs de la préfabrication, principaux procédés français de préfabrication lourde, procédés Camus R, Cointet, Coproba, Costamagne, Agglogiro, Estiot, Tracoba, BECI, CSB-CAPTEA, Moisant-Laurent-Savey.

Suisse, EPF, Zurich, 1965 N° 189.

69.002.2

La **maison** dont les éléments sont collés. (*Das geleimte Haus.*) Avec fig., Schweizer Baubl., 75 (1964) 86, p. 65-66.

L'originalité de ce procédé appelé H + H, du nom de ses inventeurs (Henriksen + Henriksen), réside dans la manière dont les éléments sont fixés les uns aux autres. Faits de béton au gaz et selon un module très simple, ils sont collés. Une membrane de plastique de 0,10-0,15 mm est étendue sur la surface de l'élément. Un enduit à base d'asphalte empêche l'humidité. Villa modèle de cinq pièces exécutée selon le procédé H + H.

Suisse, EPF, Zurich, 1965, N° 190.

728.84

Brantschen, Ernst, arch. : Constructions modernes. Avec fig., Das ideale Heim, 38 (1964) 11, p. 421-429.

Entraînés par notre goût du moderne, jusqu'où pouvons-nous nous laisser aller ? L'exemple d'une maison familiale nous donne la réponse. Conception moderne, toutefois respectueuse de certaines exigences pratiques et plus traditionnelles. Façades asymétriques, cheminée aux formes cubiques, série de placards, large terrasse couverte.

Suisse, EPF, Zurich, 1965, N° 191.

725.23

Nouvel **immeuble** administratif pour la Swissair entre Glattbrugg et Kloten. (*Swissair erhält neues Verwaltungsgebäude zwischen Glattbrugg und Kloten.*) Avec fig., Schweizer Baubl., 75 (1964) 90, p. 1-4.

Projet : emplacement, accès, disposition dans l'espace, construction, état des travaux.

Suisse, EPF, Zurich, 1965, N° 192.

Parqueterie du Léman S.A. Plastichape S.A.

Travaux de revêtement et d'entretiens des sols.
Parquets en tous genres et plastiques.

Isolations sous plancher en tous genres.
Sols industriels « DUROCHAPE ».

Produits d'entretiens et produits chimiques
« PLC » pour le bâtiment.

1004 Lausanne

5, av. Beaumont, tél. (021) 22 13 91/92 - 22 13 21

Amédée Berrut

MENUISERIE - AGENCEMENTS

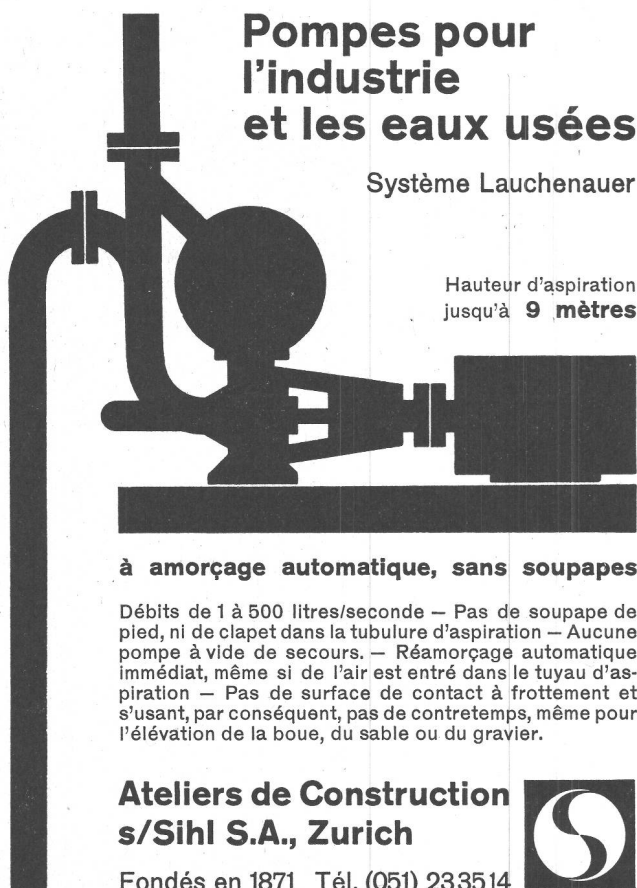
Vouvry

Téléphone (025) 3 43 89

Pompes pour l'industrie et les eaux usées

Système Lauchenaer

Hauteur d'aspiration
jusqu'à **9 mètres**



à amorçage automatique, sans soupapes

Débits de 1 à 500 litres/seconde — Pas de soupape de pied, ni de clapet dans la tubulure d'aspiration — Aucune pompe à vide de secours. — Réamorçage automatique immédiat, même si de l'air est entré dans le tuyau d'aspiration — Pas de surface de contact à frottement et s'usant, par conséquent, pas de contretemps, même pour l'élévation de la boue, du sable ou du gravier.

**Ateliers de Construction
s/Sihl S.A., Zurich**

Fondés en 1871 Tél. (051) 233514



HARTMANN

Notre livraison :

Stores à rouleaux en aluminium «alu-rol»

HARTMANN + CO SA, FABRIQUE DE STORES
BIENNE

Téléphone (032) 4 37 37

Succursale de Lausanne

Téléphone (021) 23 45 47

DUPUIS & C^{IE}
photogravure

CLICHÉS

DESSINS

PHOTOS

Lausanne

Cheneau-de-Bourg 3

Tél. 23 39 23

Bureau technique de Lausanne cherche

1 INGÉNIEUR CIVIL

bon staticien, ayant si possible quelques années de pratique dans le béton armé, travail très intéressant et varié, et

1 SECRÉTAIRE EXPÉRIMENTÉE

Date d'entrée à convenir. Faire offres sous chiffre AS 80 327 L aux Annonces Suisses S. A. « ASSA », 1002 Lausanne.

ARCHITECTE EPUL

expérimenté, excellent projeteur, bon constructeur, cherche collaboration ou place stable.

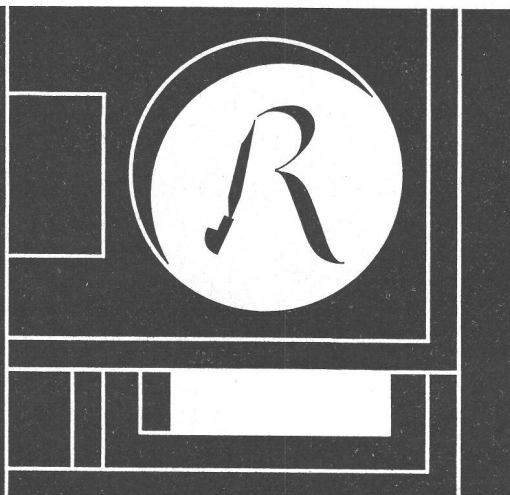
Ecrire sous chiffre P R 6941 à Publicitas, 1000 Lausanne.

Architecte diplômé

travaillant depuis quatre années en Suisse allemande — différents projets et concours — cherche emploi intéressant dans un bureau d'architecture ou d'urbanisme dans région Genève - Lausanne. Nationalité allemande. Age : 30 ans. Examen de l'Université technique de Berlin. Bonnes connaissances de la langue française, mais pas encore parfaites.

Faire offres sous chiffre A 71039 à Publicitas S. A., 3001 Berne.

Ateliers Maurice Reymond S. A.
Photograpeurs à Lausanne
19, avenue Vinet Tél. 24 69 61



Bureau d'ingénieurs-conseils, de Lausanne, cherche

DESSINATEURS EN GÉNIE CIVIL

pour travaux hydrauliques et béton armé.

Engagement immédiat ou à convenir.

Faire offre avec curriculum vitae, photographie et prétentions de salaire, sous chiffre AS 378 L aux Annonces Suisses S. A., « ASSA », 1000 Lausanne.

VIANINI

le supertuyau en béton armé centrifugé
Haute résistance Etanchéité
Longueur utile jusqu'à 3,65 m¹

Fosses de décantation
Séparateurs d'essence
conformes aux directives
de l'ASPEE

TUCA

emco

TUCA
tuyau centrifugé-vibré,
armé ou non-armé,
emboîtement normal

Tuyaux ronds

longueur 1 m¹ jusqu'à 1500 mm Ø armés ou non. Nous nous chargeons du moulage de n'importe quelle pièce en béton.

FABRIQUE DE PRODUITS EN CIMENT :

Desmeules Frères SA

GRANGES-MARNAND

Téléphone (037) 6 41 16

RÉPUBLIQUE ET CANTON DE NEUCHÂTEL

DÉPARTEMENT DES TRAVAUX PUBLICS

CONCOURS D'ARCHITECTURE

Le délai pour la remise des projets pour la construction d'une cité universitaire à Neuchâtel est prolongé jusqu'au

vendredi 26 août 1966, à 18 heures.

Le programme du concours peut être obtenu au Département des travaux publics, Intendance des bâtiments de l'Etat, château de Neuchâtel, contre le versement d'une somme de 100 francs.

Le conseiller d'Etat chef du
Département des travaux publics
C. Grosjean

Vevey

Quelle que soit votre formation, si vous avez une bonne expérience dans le domaine des constructions soudées, vous pouvez devenir notre

collaborateur technique de vente

en

GROSSE CHAUDRONNERIE

Votre sens des responsabilités, allié à votre goût pour un travail indépendant, feront de vous le principal artisan des affaires en gros réservoirs de stockage, conduites forcées, réservoirs sous pression, que vous traiterez avec nos clients et réaliserez avec nos bureaux techniques.

Français, allemand souhaités.

Vous êtes invité à adresser vos offres de services avec curriculum vitae, copies de certificats et photographie aux

Ateliers de Constructions Mécaniques de Vevey S.A.

à Vevey

ou à téléphoner au N° (021) 51 00 51, int. 66.

Nous cherchons

technicien en bâtiment

ou

surveillant de chantier

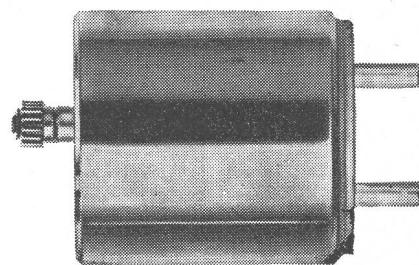
expérimenté et très qualifié pour la direction des travaux d'un grand complexe de 100 appartements avec restaurant, piscine, etc., à Montana-Crans.

Durée des travaux : 2 ans.

Faire offres sous chiffre AS 6544 S aux Annonces Suisses S.A. « ASSA », 1951 Sion.



Portescap Reno SA



RECHERCHE pour son département commercial

un

ingénieur de vente

capable d'assurer et de coordonner la vente d'une gamme de micromoteurs, tant à l'étranger qu'en Suisse, ainsi que d'assurer la liaison entre la vente et la fabrication

DEMANDE bonne formation électromécanique
expérience des problèmes de la vente
connaissance de deux ou plusieurs langues

OFFRE période de formation
situation intéressante et activité variée
place stable et possibilités d'avancement

ECRIRE avec curriculum vitae complet, exemplaire d'écriture et photo, au Service du personnel, 165, rue Numa-Droz, 2300 La Chaux-de-Fonds. Les candidatures seront traitées avec la plus grande discrétion.

BUREAU D'INGÉNIEURS

Suisse romande

cherche

pour son département de béton armé

INGÉNIEUR **civil diplômé EPF ou EPUL**

bon staticien, ayant la pratique des calculs et de l'élaboration des plans. Faire offre sous chiffre P 28546-33 à Publicitas, 1951 Sion, avec curriculum vitae, copies de certificats, références et prétentions.

CHARPENTE METALLIQUE

Vevey

Nous cherchons, pour notre bureau technique,

INGÉNIEUR

diplômé de l'EPUL ou de l'EPF

Domaine d'activité:

Constructions industrielles

Ponts

Constructions pour aménagements
hydrauliques

Pour obtenir des renseignements plus détaillés,
téléphoner au N° (021) 51 00 51 (int. 66)

Ateliers de Constructions Mécaniques de Vevey S.A.

à Vevey

Société des Forces électriques de la Goule S.A.

Pour notre service d'exploitation, nous cher-
chons un

ingénieur électricien

EPF ou EPUL

(év. ingénieur électricien ETS)

comme chef des services techniques de notre
entreprise,

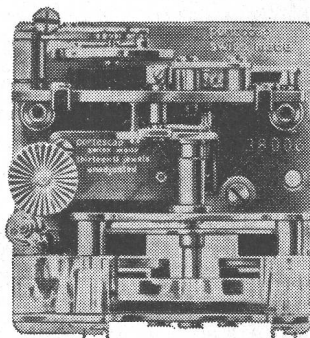
- de langue maternelle française avec bonnes
connaissances de la langue allemande,
- bien au courant de l'exploitation de réseaux,
sous-stations et usine hydro-électrique.

Entrée en fonctions 1^{er} juillet 1966 ou date à con-
venir.

Prière d'adresser les offres manuscrites avec
curriculum vitae, copies de certificats et photo au
Président du Conseil d'administration de la
Société des Forces électriques de la Goule S. A.,
2610 Saint-Imier.



Portescap Reno SA



RECHERCHE pour ses produits pendulettes, mouvements
de pendulettes, porte-échappements et leurs
applications
un

TECHNICIEN HORLOGER ETS

OFFRE une activité technico-commerciale intéressante
conseils à la clientèle

liaison entre les clients, les services de
recherche et de fabrication, développements
et suggestions de multiples adaptations aux
besoins de la clientèle

SOUHAITE pratique de quelques années dans l'horlogerie
connaissance de deux ou plusieurs langues

ECRIRE avec curriculum vitae complet, exemplaire
d'écriture et photo au Service du personnel,
165, rue Numa-Droz, 2300 La Chaux-de-Fonds.

Les candidatures seront traitées avec la plus
grande discrétion.

INGÉNIEUR OU TECHNICIEN en chauffages

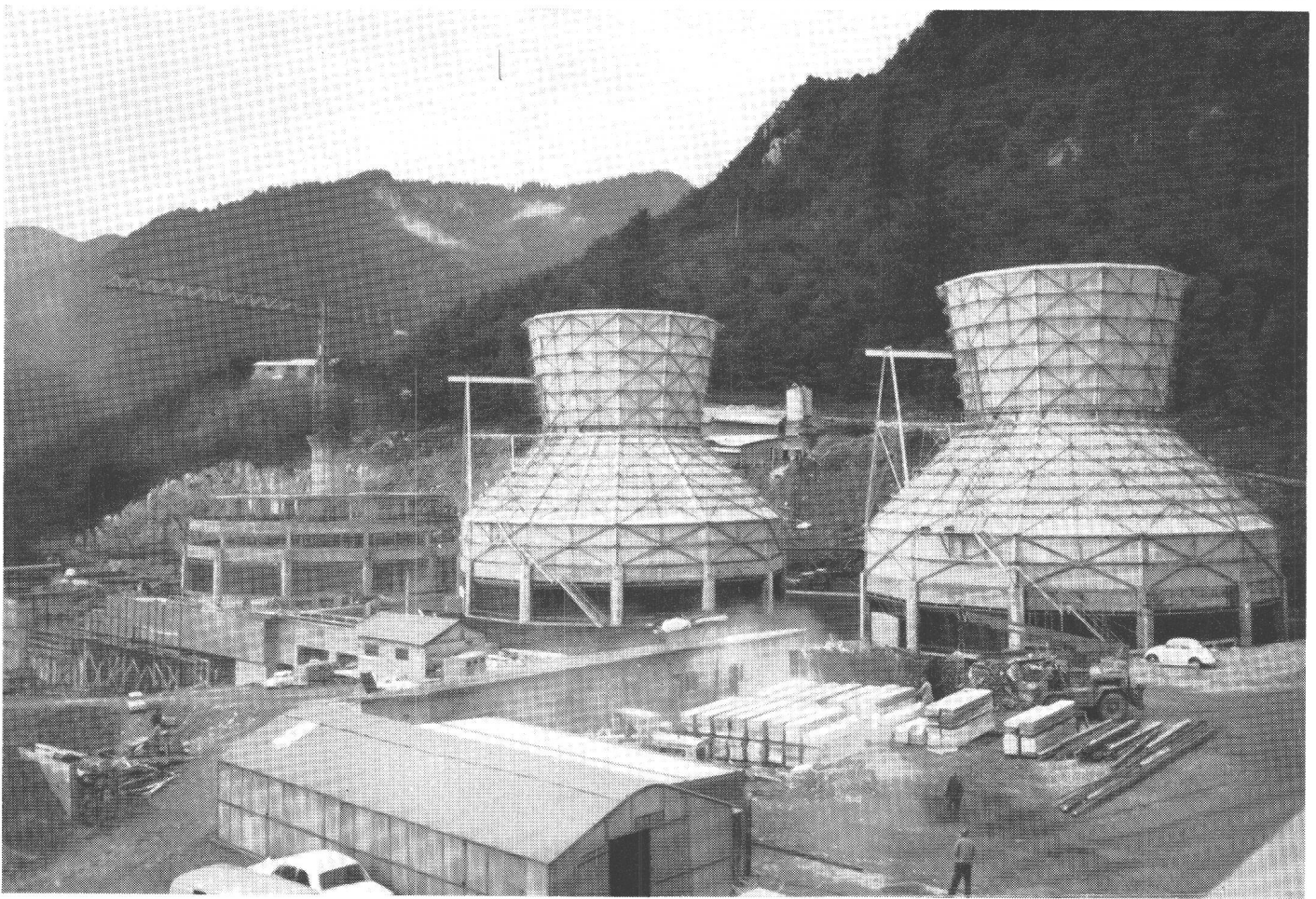
demandé pour date à convenir.

Nous offrons: place stable et bien rétribuée à personne
capable, ayant quelques années d'expérience dans la branche.
Appartement éventuel à disposition.

Faire offres avec copies de certificats en indiquant préten-
tions à

**E. NEUHAUS & FILS S. A., chauffages - ventilation, 107, av.
d'Echallens, 1000 Lausanne.**

3 Tours de réfrigération à tirage mécanique en cours de construction pour la Centrale de Vouvry 1 – débit d'eau de circulation 9.700 tonnes/heure par tour



Tours de Réfrigération à Tirage Mécanique

pour:

Centrales thermiques

Industries chimiques

Centrales nucléaires

Aciéries, Cokeries, Raffineries etc.



MASCHINENBAU-AKTIENGESELLSCHAFT BALCKE · BOCHUM

Telefon-Sammelnummer 56 31 · Drahtwort: Balckemaschinen · Fernschreiber: 825 808



Vue partielle de nos ateliers

technicair

spécialiste de la ventilation, ainsi que du conditionnement d'air conventionnel et à grande vitesse. Consultez nos services techniques, ils vous donneront volontiers tous renseignements utiles.

ventilation - climatisation - réfrigération - séchage - dépoussiérage Genève - Lausanne - Sion - Bienne - Berne - Zurich - Lugano