

Zeitschrift: Bulletin technique de la Suisse romande
Band: 92 (1966)
Heft: 7: Numéro spécial sur la Centrale thermique de Vouvry

Werbung

Nutzungsbedingungen

Die ETH-Bibliothek ist die Anbieterin der digitalisierten Zeitschriften auf E-Periodica. Sie besitzt keine Urheberrechte an den Zeitschriften und ist nicht verantwortlich für deren Inhalte. Die Rechte liegen in der Regel bei den Herausgebern beziehungsweise den externen Rechteinhabern. Das Veröffentlichen von Bildern in Print- und Online-Publikationen sowie auf Social Media-Kanälen oder Webseiten ist nur mit vorheriger Genehmigung der Rechteinhaber erlaubt. [Mehr erfahren](#)

Conditions d'utilisation

L'ETH Library est le fournisseur des revues numérisées. Elle ne détient aucun droit d'auteur sur les revues et n'est pas responsable de leur contenu. En règle générale, les droits sont détenus par les éditeurs ou les détenteurs de droits externes. La reproduction d'images dans des publications imprimées ou en ligne ainsi que sur des canaux de médias sociaux ou des sites web n'est autorisée qu'avec l'accord préalable des détenteurs des droits. [En savoir plus](#)

Terms of use

The ETH Library is the provider of the digitised journals. It does not own any copyrights to the journals and is not responsible for their content. The rights usually lie with the publishers or the external rights holders. Publishing images in print and online publications, as well as on social media channels or websites, is only permitted with the prior consent of the rights holders. [Find out more](#)

Download PDF: 26.01.2026

ETH-Bibliothek Zürich, E-Periodica, <https://www.e-periodica.ch>

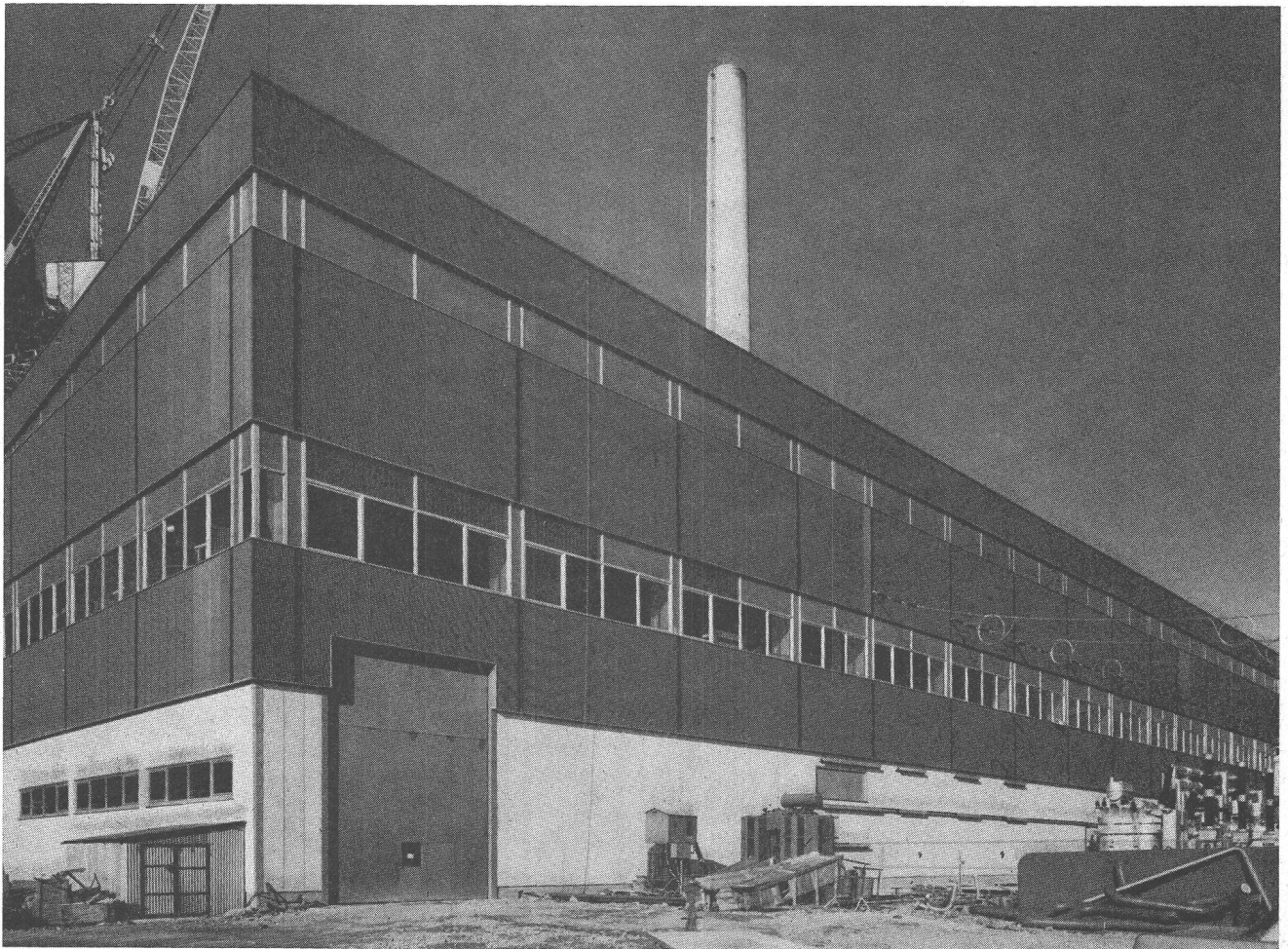


façades métalliques, ponts, charpentes, halles, conduites forcées, blindages de puits, réservoirs

ZM

expérience et dynamisme pour les grandes réalisations

Zwahlen & Mayr sa - nouvelle usine à Aigle



Vitrages aluminium entièrement
exécutés par nos ateliers

atēlix

lausanne
bussigny

constructions métalliques

☎ 021 / 89 20 41

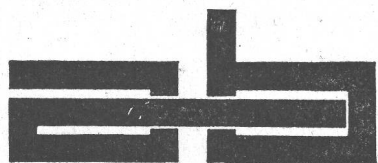
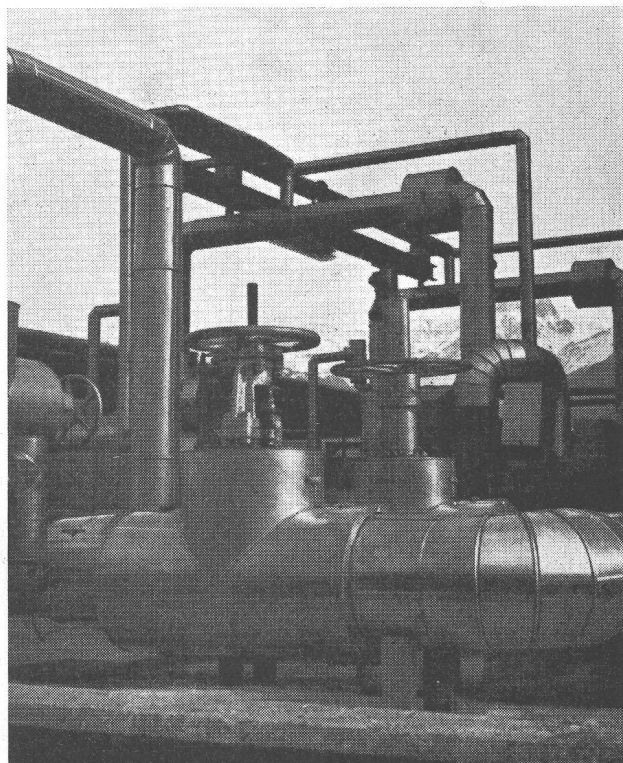
Stations de pompage I et II

alimentant la Centrale thermique de Chavalon,
depuis les Raffineries du Rhône

Fuel lourd 880 kg/m³ à 120°C

Pression de service 60 atü

Réchauffage à vapeur station I
Vapeur 13 kg/cm² et 4 kg/cm²

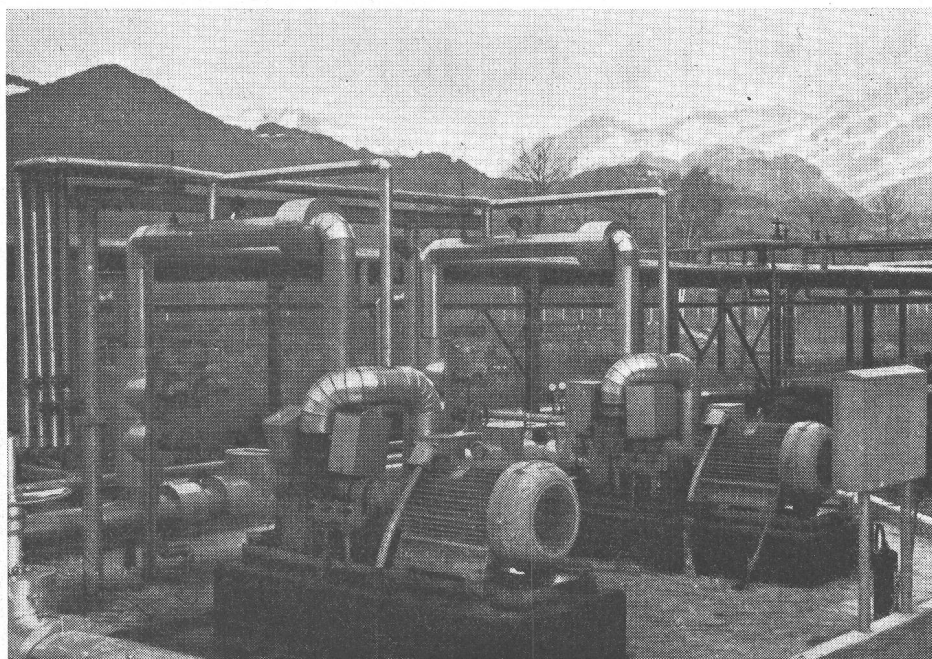


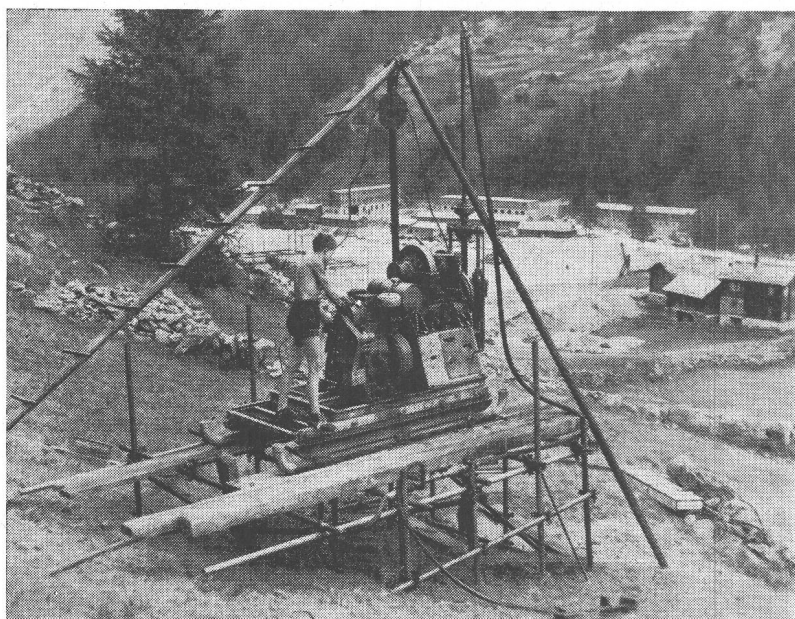
AMI BOULAZ S.A.

LAUSANNE

MORGES

GENÈVE





SIF-GROUTBOR S. A.

Av. du Tir-Fédéral 14 1020 Renens

Téléphone (021) 34 68 98 - 99

SONDAGES
INJECTIONS
FORAGES

A. REVAZ

Constructions métalliques, 1950 Sion

Exécution :

Salle des machines - Montage des façades
et vitrages en aluminium
Portes électriques.

Nos départements :

Charpente - Silos - Huisserie - Serrurerie
Ponts roulants - Bennes, etc.

Devis sans engagement.

Tél. (027) 2 25 09.

François Pot & Fils - Vouvry

Chauffage central

Installation sanitaire

Ferblanterie couverture

Téléphone bureau (025) 3 43 48

L'Exposition permanente de la Construction

LAUSANNE, Place de la Gare 12 — Tél. 23 79 29

vous renseigne sur les nouveautés dans la construction

ENTRÉE LIBRE

250 EXPOSANTS

**Câble
préimprégné**

**pour
fortes
dénivellations**

PIPb

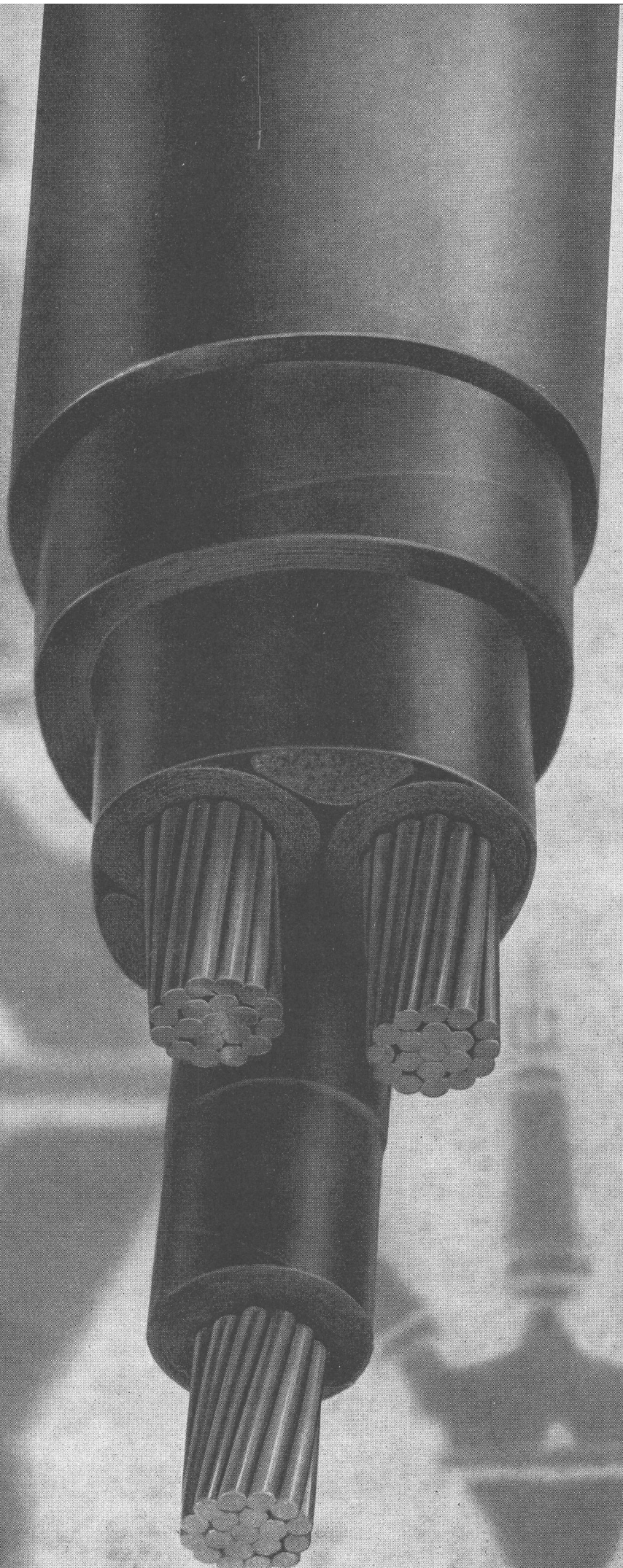
Vorimprägnierte

Papierbleikabel

**für
grosse
Höhenunterschiede**



SA DES CABLERIES ET TRÉFILERIES DE COSSONAY





Génie civil - Routes

Vouvry - Montreux

Téléphone (025) 3 42 15

VON ROLL

Halle

Foire Suisse
Bâle

fonte et acier —
éléments de base

Conduites d'écoulement
VON ROLL
en fonte, en acier
et en matière
synthétique

Halle **8**
Stand 2971

La poterie culinaire
VON ROLL

Halle **19**
Stand 6347

542-1

Pour l'étude, le calcul, les plans, les contrats de fourniture, la direction locale des travaux, les essais de fonctionnement des conduites et installations mécaniques et thermiques de l'

OLÉODUC DES RAFFINERIES DU RHÔNE À LA CENTRALE THERMIQUE À CHAVALON;
TRANSPORT DE FUEL LOURD À 120°C, SUR 11 KM, DÉNIVELLATION 460 M.,
EOS A FAIT APPEL À :

SATCO S.A.

98, ROUTE DE VEYRIER
1227 CAROUGE-GENÈVE
TÉL. (022) 42 02 77

ÉTUDE ET PROJECTION DE :

CONDUITES DE LIQUIDE ET DE GAZ, POMPAGE, COMPRESSION;
INSTALLATIONS THERMIQUES, CHAUFFAGE, RÉFRIGÉRATION;
CONCENTRATION, DISTILLATION, SÉCHAGE;
INSTALLATIONS COMPLÈTES POUR L'INDUSTRIE CHIMIQUE ET ALIMENTAIRE;
ÉCONOMIE THERMIQUE ET ÉNERGÉTIQUE.



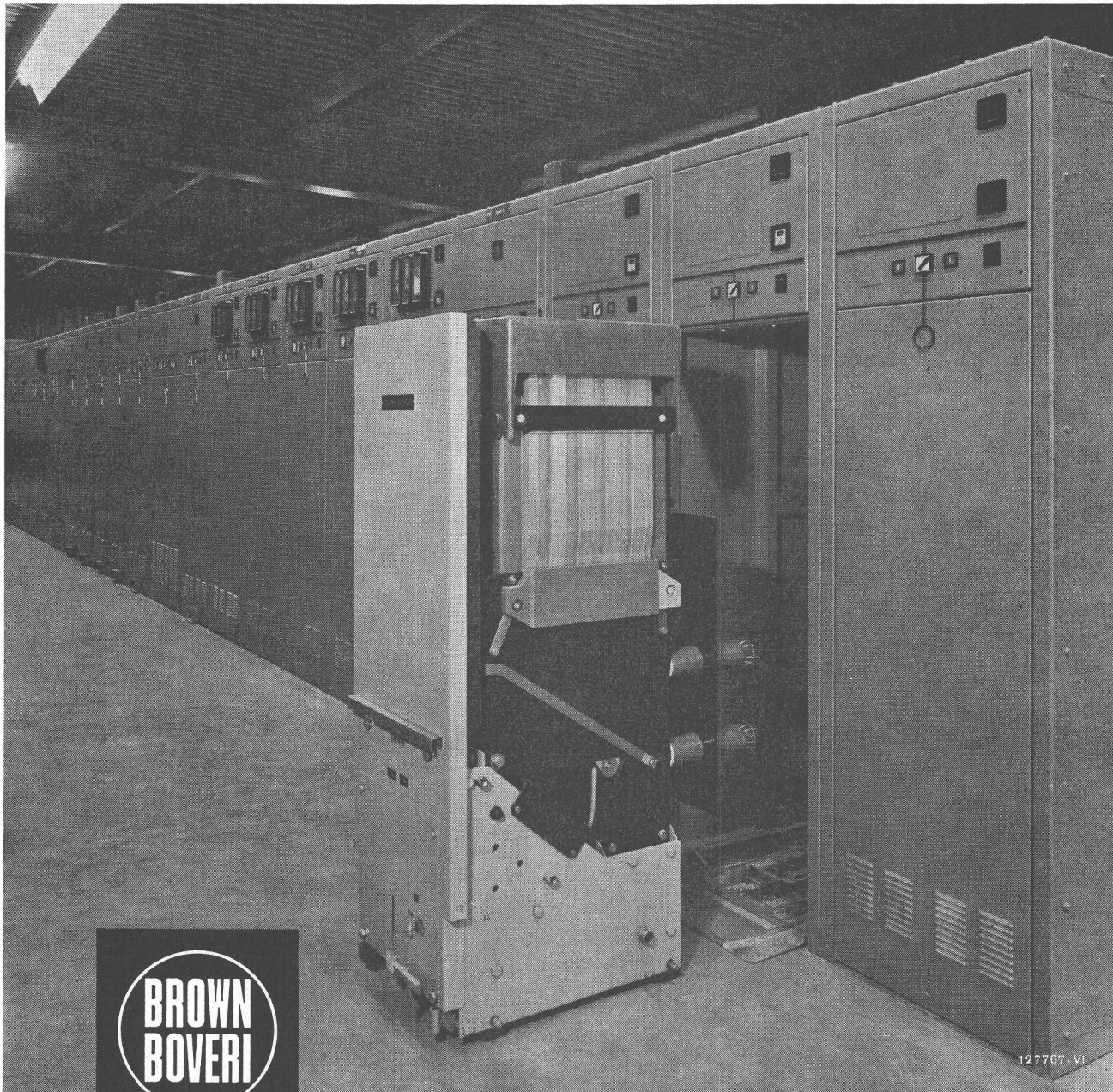
Profilit
VERRE PROFILÉ
Marque déposée

Un nouvel élément de
construction pour façades
qui offre un grand
nombre de possibilités
d'application et qui répond
à toutes
les exigences d'une
construction rapide, bon
marché et esthétique

Exécution du comble shed
en verre profilé Profilit
de la
Centrale thermique suisse
à Chavalon-sur-Vouvry

Bruno Piatti
Bauelemente
Dietlikon - Zürich
Tel. 051 931611





Pour la Centrale thermique de Chavalon de la Société „Centrale thermique de Vouvry S.A.“

nous avons fourni une installation comprenant 40 cellules blindées. Quatre cellules sont équipées d'appareils de mesure et 36 de disjoncteurs magnétiques débrochables, 6 kV, 1250 et 2000 A, 300 MVA. Ces cellules sont destinées à l'alimentation et au couplage des appareils auxiliaires à 6 kV de la centrale.

Une seconde installation comprenant 22 cellules sera livrée en 1966.

S.A. BROWN, BOVERI & CIE, BADEN (SUISSE)

Bureau technique : 2, av. Ruchonnet, 1002 Lausanne

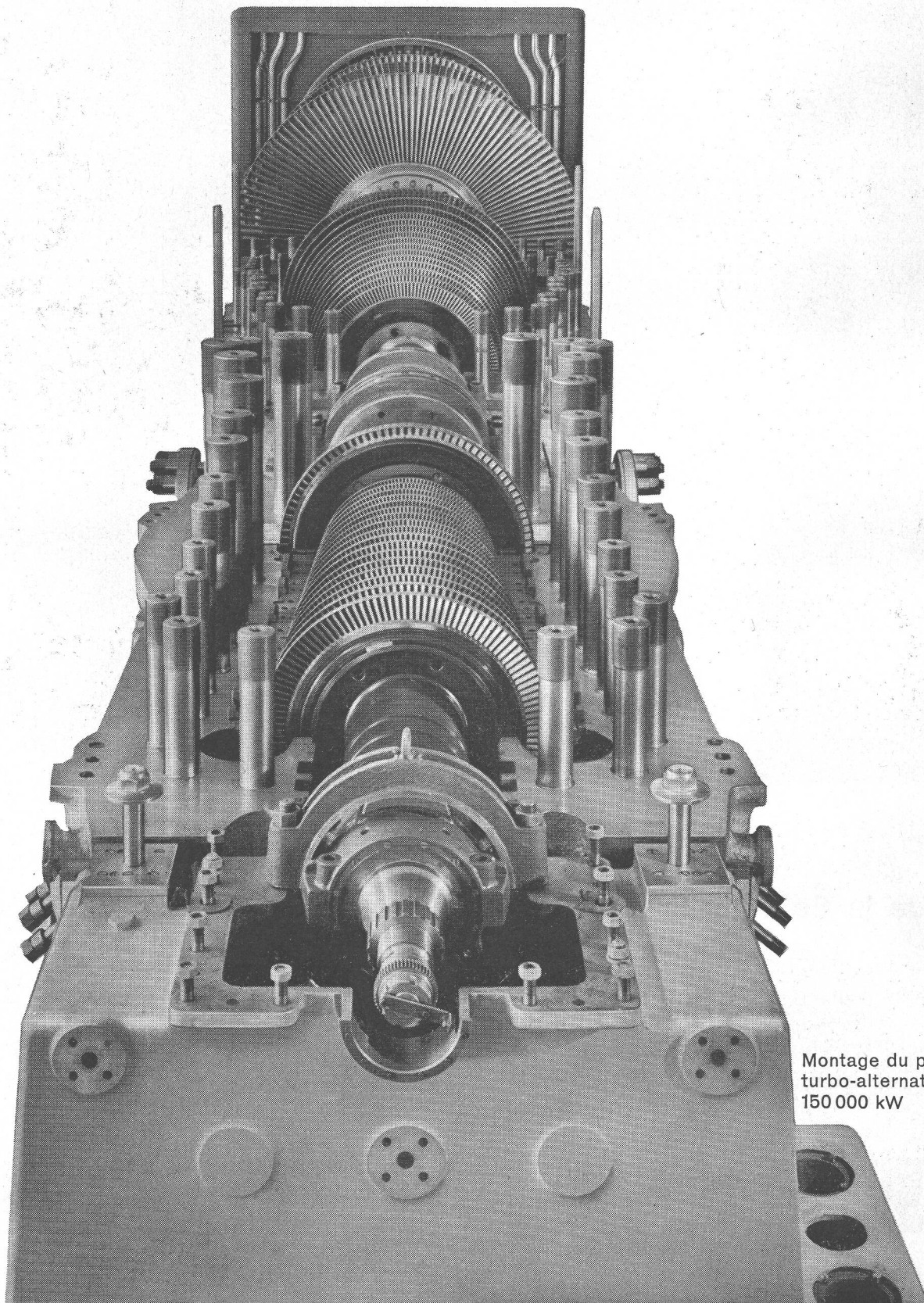
Le Département commun

ESCHER WYSS + OERLIKON

a livré pour la centrale de Vouvry

2 turbines à vapeur de 150 000 kW chacune, vapeur vive 180 kg/cm² eff, 535/535°C
2 alternateurs de 175 000 kVA chacun, $\cos \varphi = 0,85$ 50 Hz 3000 tr/mn

Plus de 60 ans d'expérience dans la construction de turbines à vapeur et d'alternateurs pour usines électriques
Escher Wyss S.A. Zurich / Ateliers de Construction Oerlikon Zurich

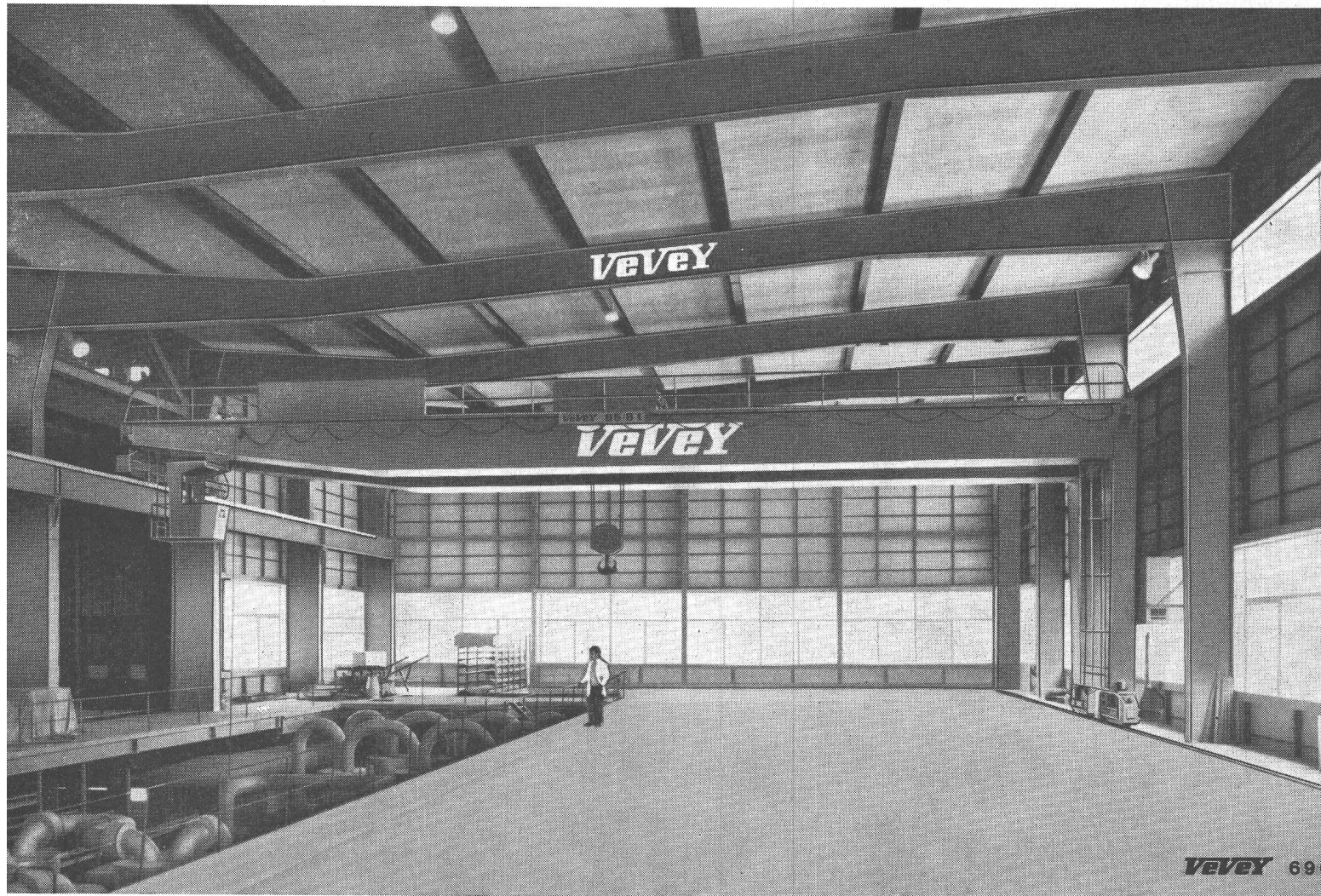


Montage du premier groupe
turbo-alternateur de
150 000 kW

Engins de levage

Vevey

Centrale Thermique de Chavalon
2 semi-portiques de 65 t et 27,8 m de portée,
commandés depuis les cabines ou depuis le sol
Synchronisation des semi-portiques à partir d'une
des cabines pour manœuvrer des charges de 130 t



Vevey 69

Centrale Thermique de Chavalon
Ossature métallique de la Salle des Machines
Projet, fabrication des cadres-supports et montage
de l'ensemble

Charpentes métalliques

Vevey

Ateliers de Constructions Mécaniques de Vevey S.A.

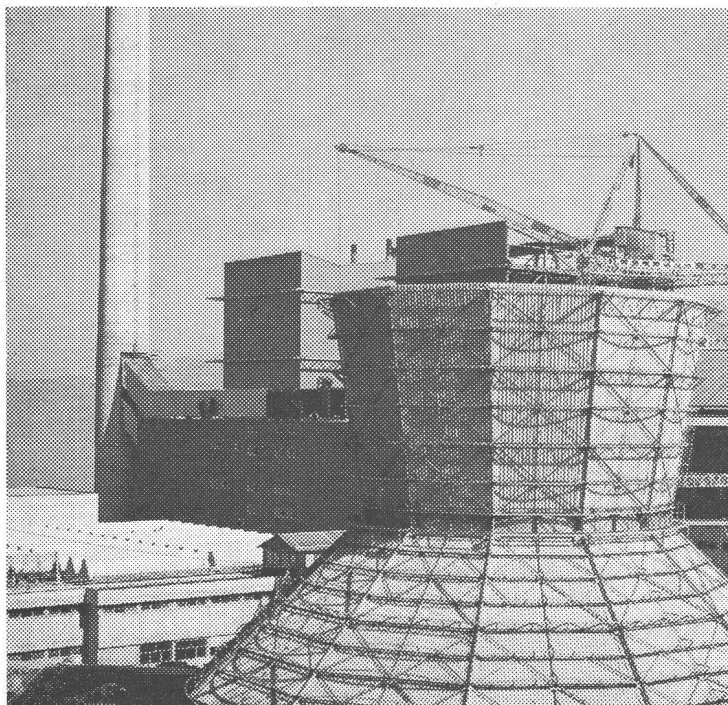
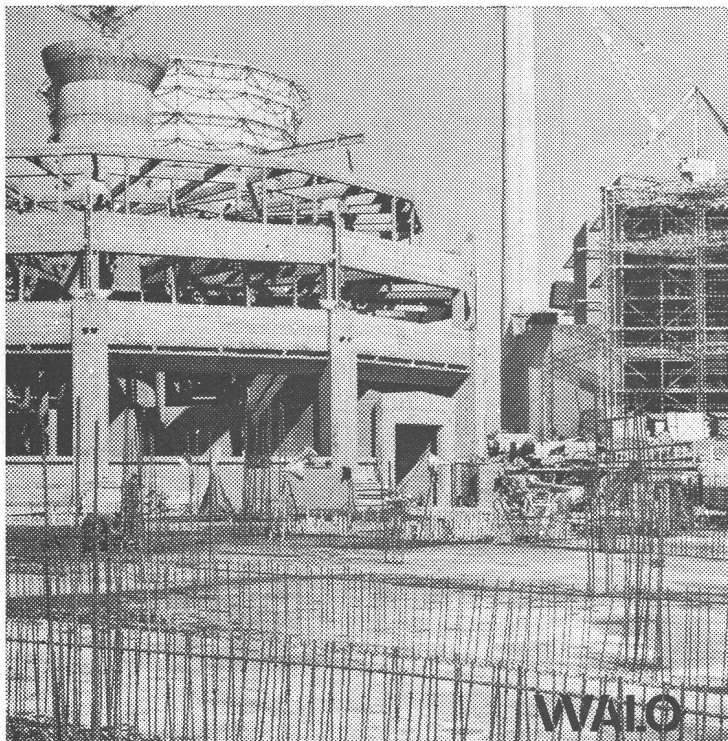


**Le "CONSORTIUM
CENTRALE DE
CHAVALON" constitué
par les entreprises**

**Walo Bertschinger SA, Sion
Vadi Fils Sion
Walter J. Heller SA, Sion**

**a exécuté tous les travaux
de génie civil et de béton
armé de la centrale
thermique sur le plateau
de Chavalon, soit
notamment les ouvrages
suivants :**

- les excavations et la plate-forme proprement dite
- le bloc-usine, la salle de commande, les capots-chaudières
- les conduites de réfrigération
- les 4 tours de réfrigération et les réservoirs d'eau
- les décanteurs et les réservoirs de combustible
- l'atelier-magasin et le bâtiment de traitement des eaux
- le poste électrique
- etc., etc.



L'ÉLECTRO ENTREPRISE

Société anonyme au capital de 10 387 900 fr.
32, rue Mogador, PARIS 9^e

Tél. : 744.67.02

Télex : 28434 ELTRISE PARIS

*

Centrales thermiques, nucléaires
et hydrauliques

*

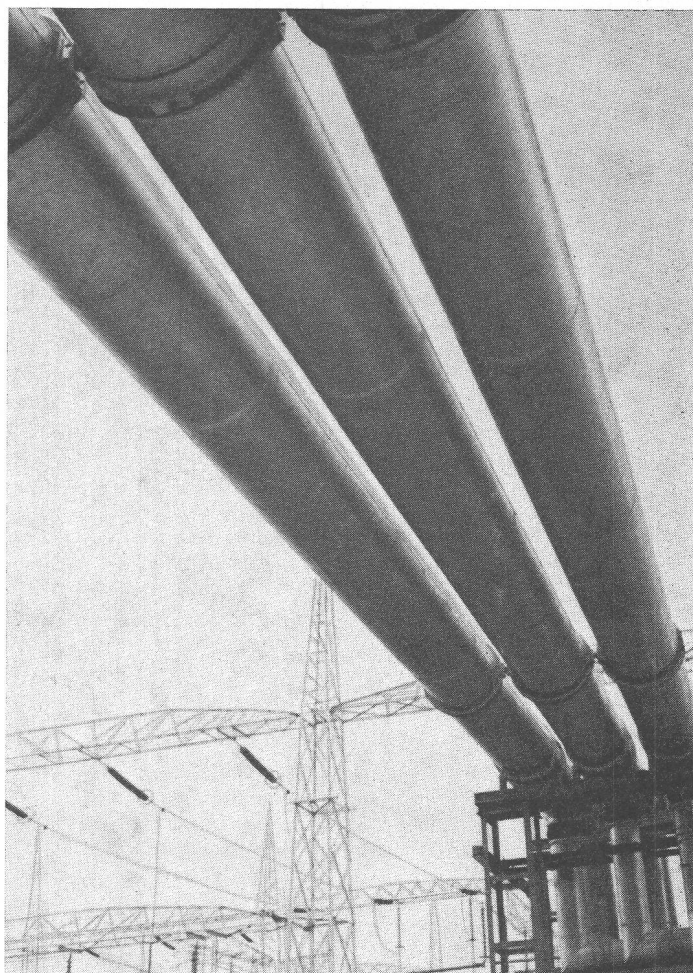
Installations industrielles

*

Liaisons de puissance
sous gaines blindées

*

L'ELECTRO-ENTREPRISE a réalisé les
liaisons alternateurs-transformateurs
de la Centrale de Chavalon-sur-Vouvry



Ascenseurs Menétrey S. A. Romont



ASCENSEURS, MONTE-CHARGE, MONTE-PLATS

Téléphone (037) 5 11 33

Construction et transformation Nombreuses références

Projets et devis sans engagement

Ateliers de constructions mécaniques

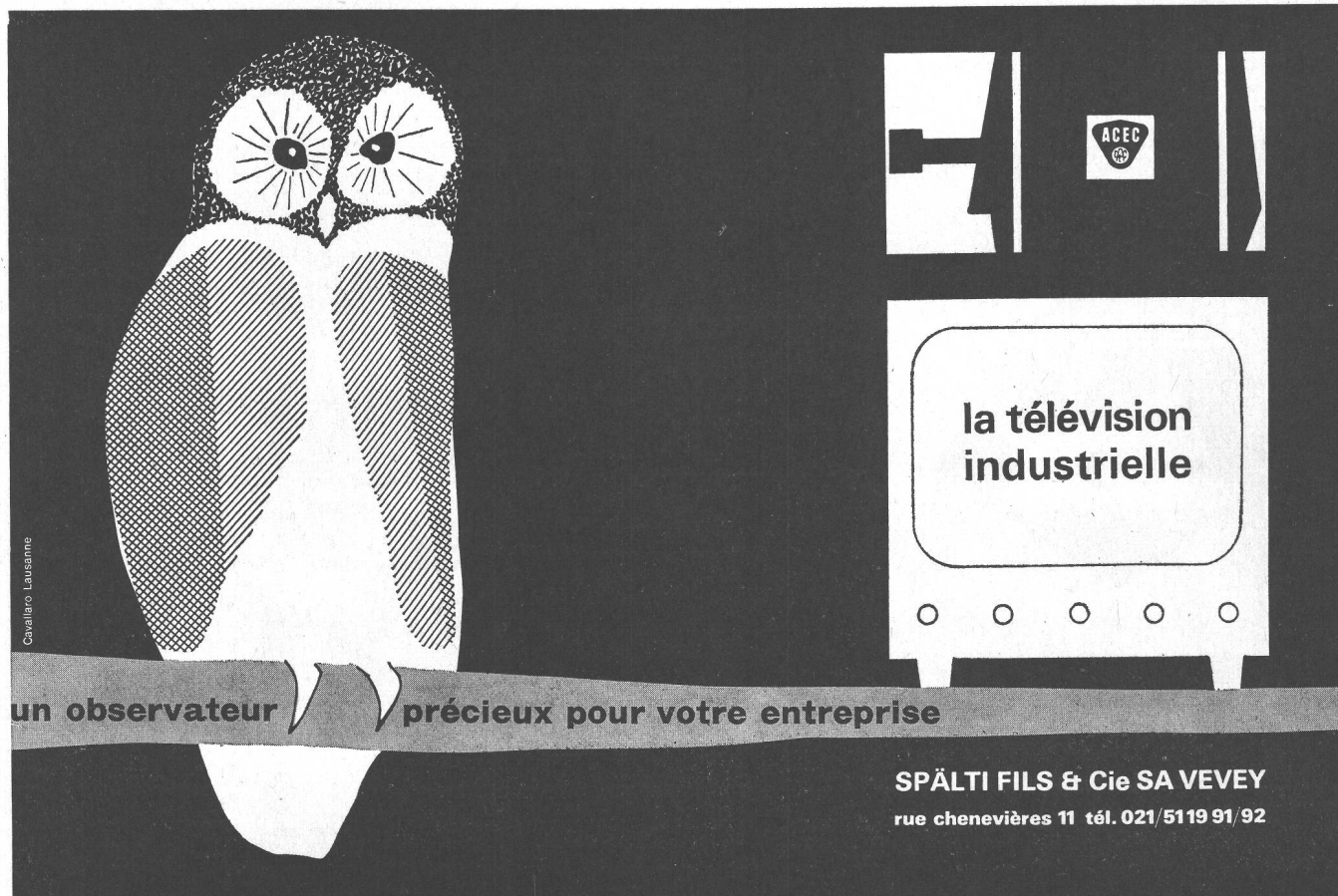
et métalliques

de Vouvry S. A.

1896 VOUVRY (Vs)

Téléphone (025) 3 41 79

- Charpentes métalliques, portes, vitrages, escaliers et balustrades, caillebotis.
- Tous travaux sur plans, en acier soudé, tôlerie, chaudronnerie.
- Bâtis et socles de machines jusqu'à 6 To.
- Banches, tables, vibrantes et chauffantes, coffrages métalliques en tous genres, pour préfabrication du bâtiment.



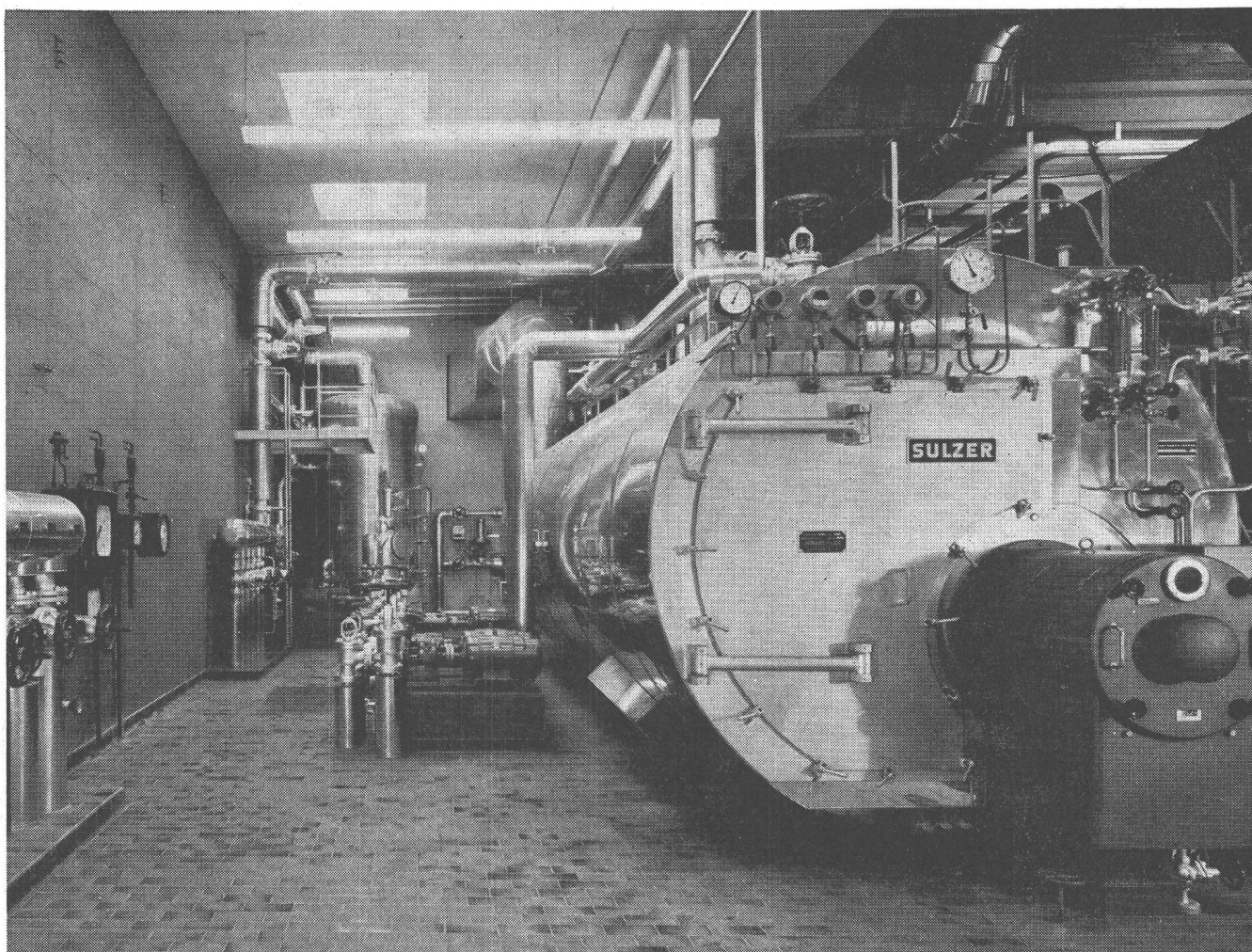
The advertisement features a black and white illustration of two owls perched on a branch on the left. On the right, there is a stylized television set with the text 'la télévision industrielle' on its screen. Above the television, there is a logo for 'ACEC' and a stylized graphic of a mechanical part. A dark horizontal band across the bottom contains the text 'un observateur précieux pour votre entreprise'. At the bottom right, the company name and address are listed.

Cavallaro Lausanne

un observateur précieux pour votre entreprise

la télévision industrielle

SPÄLTI FILS & Cie SA VEVEY
rue chenevières 11 tél. 021/511991/92



Chaudière Sulzer à trois carneaux dans la centrale de distribution d'eau surchauffée d'une teinturerie.

Installations Sulzer avec chaudière à trois carneaux pour la production de vapeur et d'eau chaude à haute température

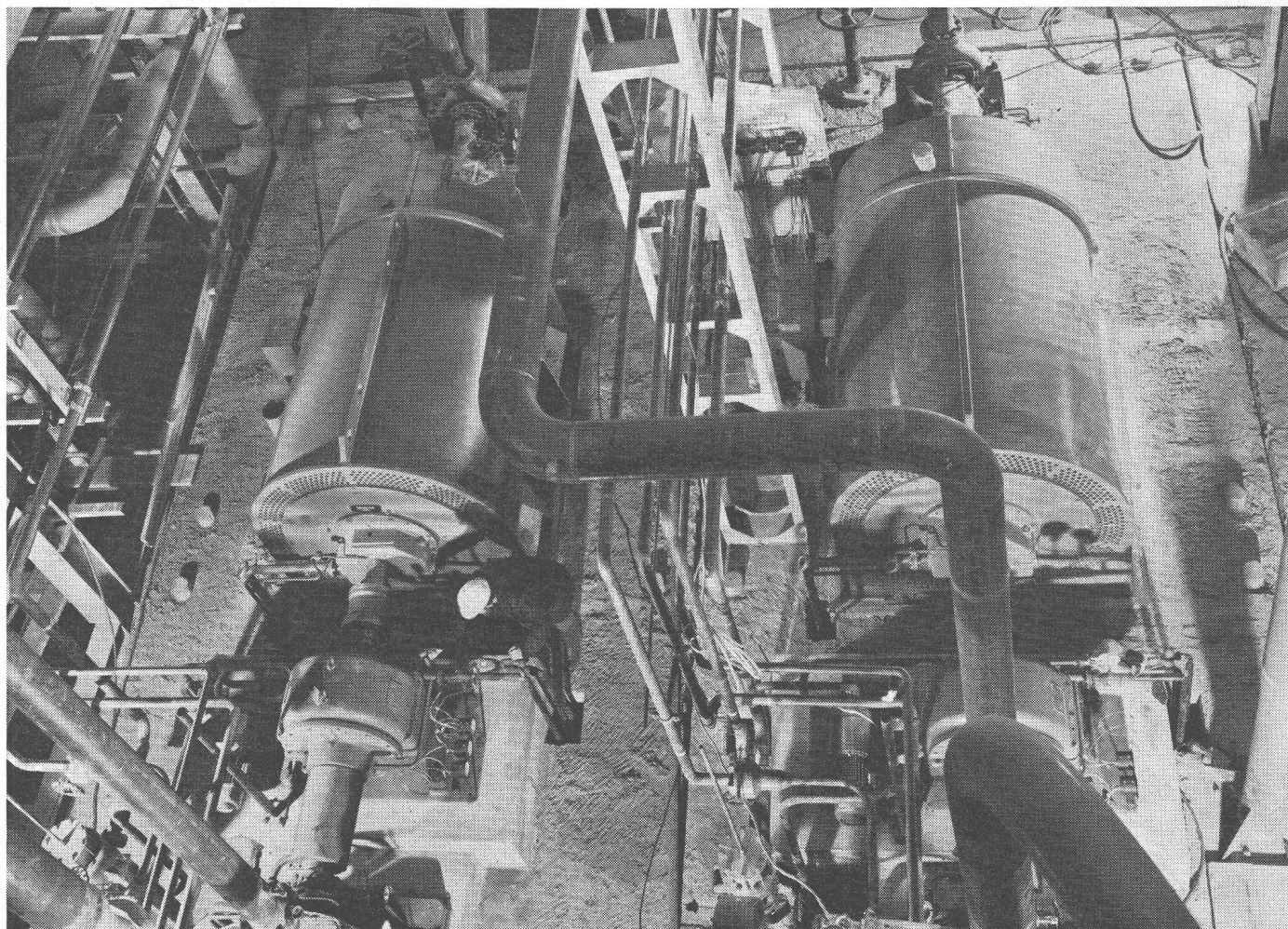
Malgré leurs dimensions relativement réduites, les installations actuelles se caractérisent par une grande capacité d'accumulation et de production. A encombrement égal, et par rapport aux constructions plus anciennes, l'élévation de puissance des chaudières modernes est tout à fait remarquable. Ces dernières peuvent être chauffées au mazout, au gaz, se prêtent à la combustion mixte et un modèle — le type DSF — est également prévu pour la combustion au charbon. Ces chaudières sont pourvues d'une isolation et un dispositif de montage simplifié permet d'équiper l'installation pour la combustion sous pression.

Montée entièrement chez le constructeur, la chaudière type DFP, d'un débit de vapeur horaire de 10 tonnes, est livrée sous forme d'une unité complète de production. Le corps de la chaudière, les machines auxiliaires et le pupitre de commande avec l'appareillage assurant le démarrage et l'automatisme de la combustion et de l'alimentation sont groupés sur une plate-forme commune en acier.

La chaudière type DSF, d'un débit de vapeur horaire de 16 tonnes, est montée sur place, l'installation et l'agencement des différents dispositifs auxiliaires étant déterminés par les conditions locales.

Sulzer Frères, Société Anonyme, Winterthur
Bureau de Lausanne: 54, avenue Dapples, Tél. 27 60 62

2 des 14 moteurs...



... d'entraînement
des pompes alimentaires
d'une puissance de 3100 kW chacun,
1485 t/min, 6000 V, livrés à la
Centrale thermique de Chavalon

Qui dit plus
compliqué...

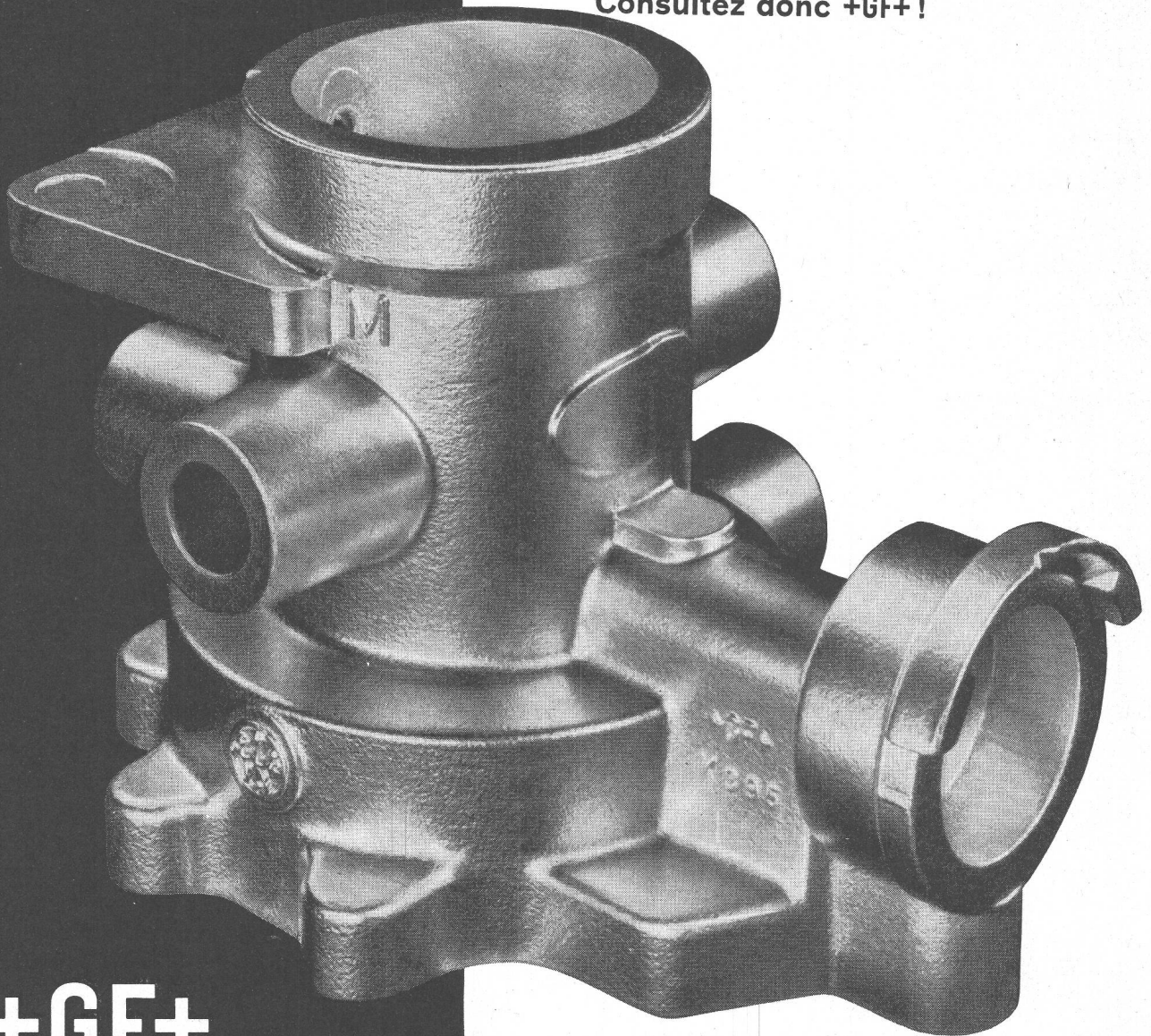
que ce moulage +GF+ en coquille ?

Nous avons à cœur de conseiller nos clients de manière objective et consciencieuse, en particulier lorsque la réalisation de certaines pièces se heurte à des difficultés. De la collaboration entre constructeur et fondeur naît toujours une nouvelle solution plus intéressante quant à la forme du moulage et à ses avantages pratiques et économiques.

Recherche, expérience étendue, équipement moderne de fonderie sont à la base de ce travail de qualité sans lequel le constructeur ne saurait envisager de nouvelles réalisations.

Nous livrons: pièces moulées au sable, en coquilles et sous pression, en tous alliages d'aluminium et de magnésium.

Consultez donc +GF+ !



+GF+

Téléphone: (053) 5 60 31 et (053) 5 70 31

Georges Fischer Société Anonyme, Schaffhouse
Bureau de Lausanne: 55, Galeries de Commerces, Téléphone (021) 22 15 22

Foire Suisse Bâle, 16—26 avril 1966, Halle 5

LOSINGER

Participation
à l'exécution des
travaux de la Centrale
thermique de
Chavalon s/Vouvry,
soit

Station de pompage
de Vouvry.
Oléoduc entre
Collombey et Vouvry,
sur 4,5 km

Entreprise de génie civil
Fondations spéciales
Revêtements routiers
Carrière de grès à Massongex
Carrière de marbre à Collombey

Losinger+Co SA Sion
Avenue de la gare 39
Téléphone 027 22941



**Etanchéité en tous genres
par systèmes multicouches et asphalte**
**Etanchéité à base de résine
synthétique polyisobutylène, type**

GERTOIT et POSOLÈNE

A. GENEUX-DANCET S.A.

Genève

Lausanne

Sion

Fribourg