

Zeitschrift: Bulletin technique de la Suisse romande
Band: 92 (1966)
Heft: 5

Werbung

Nutzungsbedingungen

Die ETH-Bibliothek ist die Anbieterin der digitalisierten Zeitschriften auf E-Periodica. Sie besitzt keine Urheberrechte an den Zeitschriften und ist nicht verantwortlich für deren Inhalte. Die Rechte liegen in der Regel bei den Herausgebern beziehungsweise den externen Rechteinhabern. Das Veröffentlichen von Bildern in Print- und Online-Publikationen sowie auf Social Media-Kanälen oder Webseiten ist nur mit vorheriger Genehmigung der Rechteinhaber erlaubt. [Mehr erfahren](#)

Conditions d'utilisation

L'ETH Library est le fournisseur des revues numérisées. Elle ne détient aucun droit d'auteur sur les revues et n'est pas responsable de leur contenu. En règle générale, les droits sont détenus par les éditeurs ou les détenteurs de droits externes. La reproduction d'images dans des publications imprimées ou en ligne ainsi que sur des canaux de médias sociaux ou des sites web n'est autorisée qu'avec l'accord préalable des détenteurs des droits. [En savoir plus](#)

Terms of use

The ETH Library is the provider of the digitised journals. It does not own any copyrights to the journals and is not responsible for their content. The rights usually lie with the publishers or the external rights holders. Publishing images in print and online publications, as well as on social media channels or websites, is only permitted with the prior consent of the rights holders. [Find out more](#)

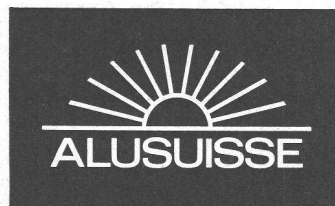
Download PDF: 26.01.2026

ETH-Bibliothek Zürich, E-Periodica, <https://www.e-periodica.ch>

Bennes basculantes ...jamais trop solides

Construites en aluminium, à l'aide de nos profilés spéciaux, les bennes basculantes peuvent supporter les plus rudes travaux de chantier sans pour autant alourdir le véhicule. Les profilés spéciaux et le service technique Alusuisse sont à la disposition des carrossiers.

Meilleur usage et plus de charge utile avec Alusuisse.



Constructions M. Nencki AG Langenthal

Aluminium Suisse SA

Département de vente 8048 Zurich, tél. 051 / 54 80 80

Nouveau pour l'Europe

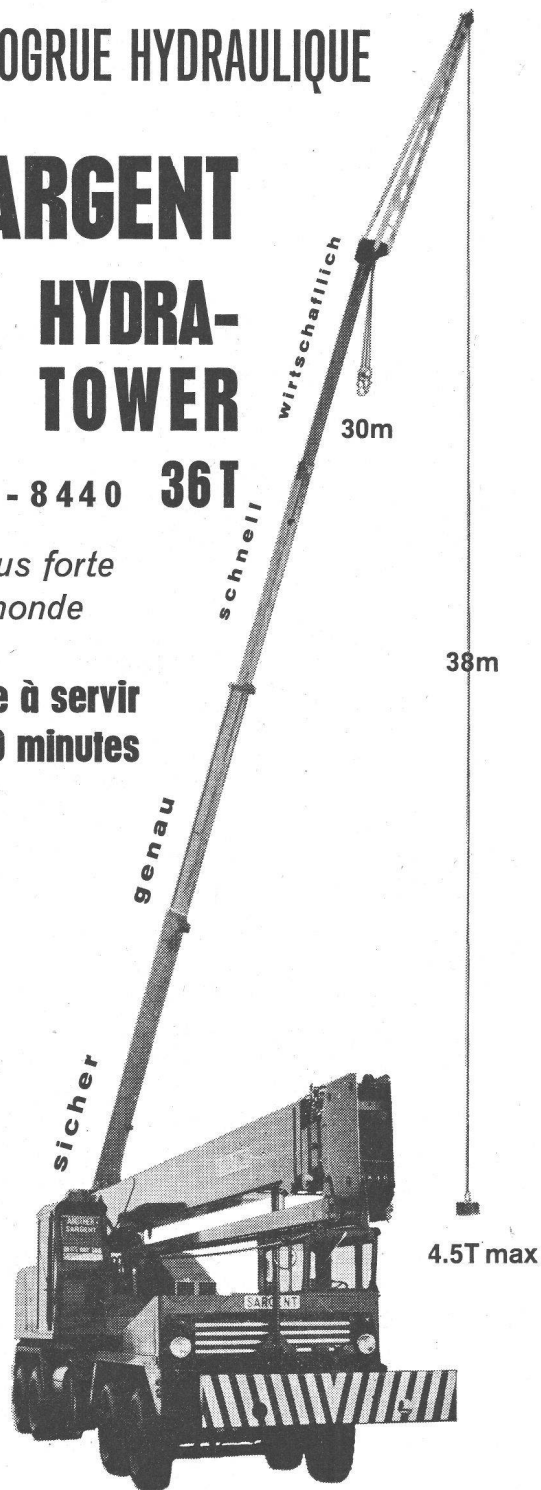
AUTOGRUE HYDRAULIQUE

**SARGENT
HYDRA-
TOWER**

HT - 8440 36T

*la plus forte
du monde*

**Prête à servir
en 10 minutes**



Visitez-nous au Salon de l'Automobile à Genève, du
10-20 mars 1966, Stand n° 127 (Plaine de Plainpalais).

**HÄCHLER
YVERDON SA**

HÄCHLER YVERDON S. A.

Machines d'entreprise

1401 YVERDON Tél. 024/ 276 81

Acier CARON

VON ROLL

**acier CARON
et béton
précontraint**

— la combinaison idéale
pour le constructeur.

Comme armature supplémentaire
dans les constructions précontraintes
ou comme armature principale
dans les constructions en béton armé,
l'acier CARON offre de grands
avantages:

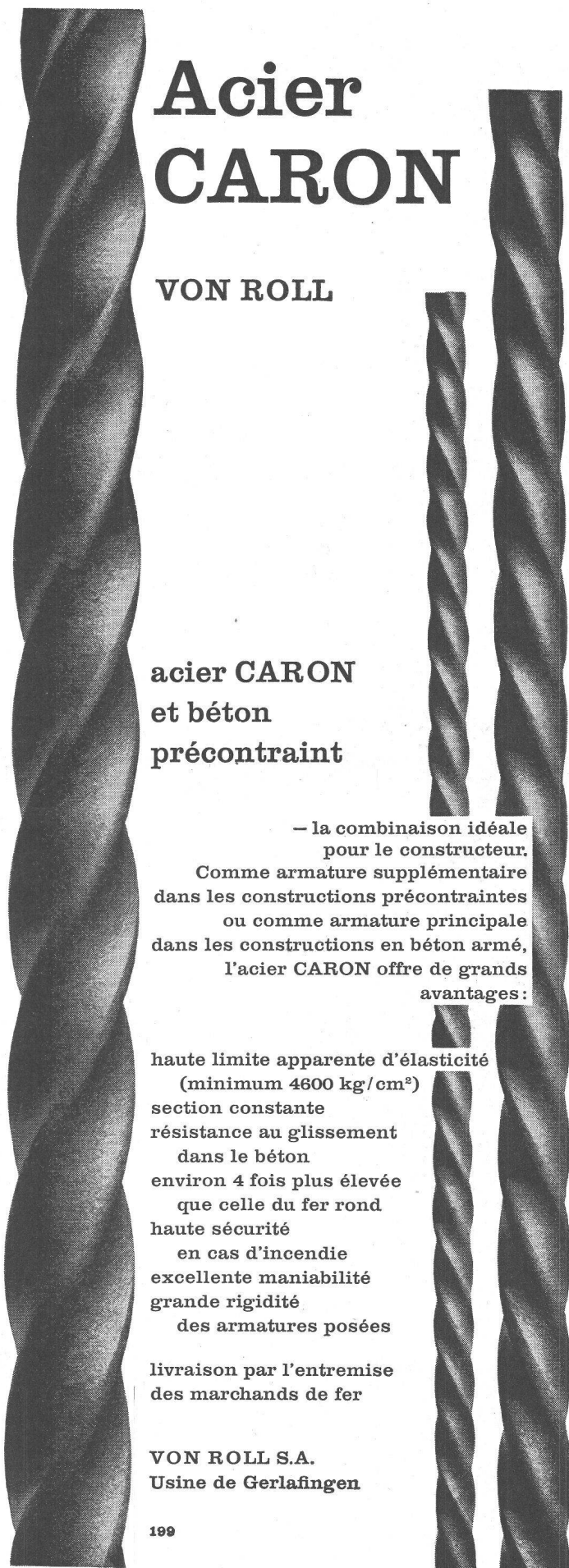
haute limite apparente d'élasticité
(minimum 4600 kg/cm²)

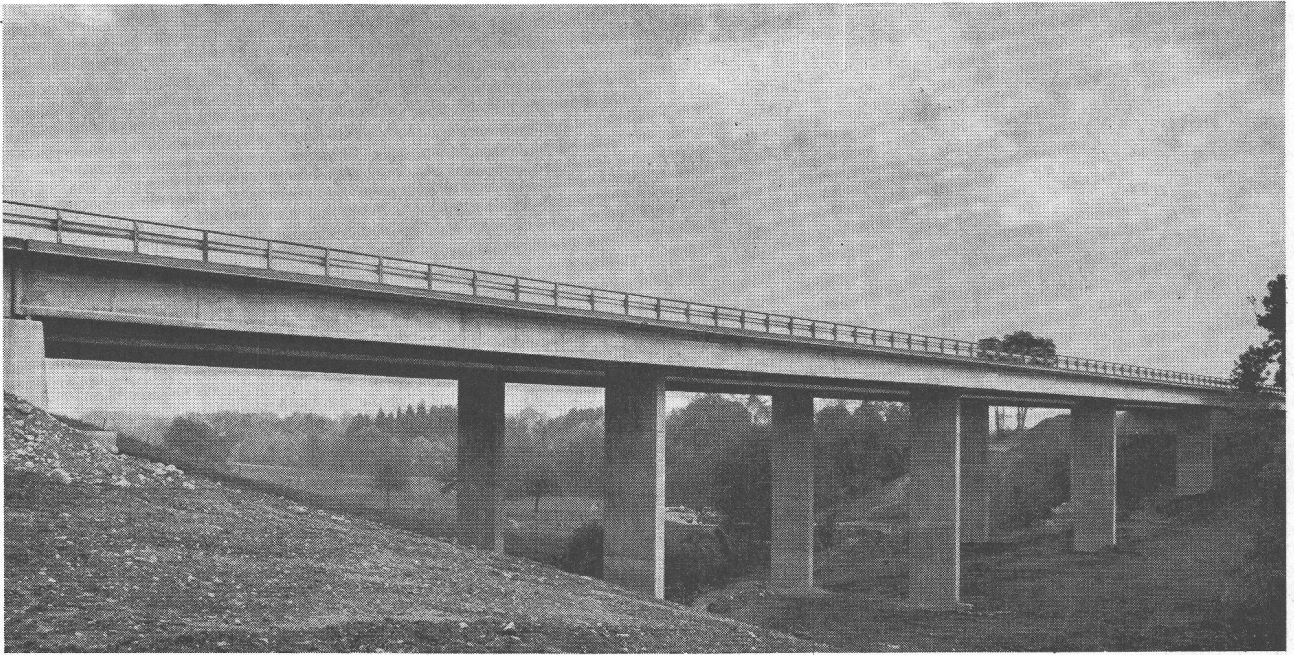
section constante
résistance au glissement
dans le béton
environ 4 fois plus élevée
que celle du fer rond
haute sécurité
en cas d'incendie
excellente maniabilité
grande rigidité
des armatures posées

livraison par l'entremise
des marchands de fer

VON ROLL S.A.
Usine de Gerlafingen

199





Précontrainte

BBRV

Stahlton

Pont sur le Boiron

Maître de l'œuvre: Canton de Vaud

Ingénieur: H.B. de Cérenville, Lausanne

Entreprise: Beton-Bau SA, Bâle et Morges

Stahlton SA av. de Tivoli 60 Tél. 021.25.23.23 1000 Lausanne

PASSAVANT

cylindres à cage
pour
chenaux d'oxydation
chenaux activés

THEO NOEDLINGER ING. SA

Feldeggstr. 28

8008 Zürich

Tél. : (051) 47 88 80



PASSAVANT

PASSAVANT-WERKE
6209 Michelbacher Hütte

Quelques réalisations de notre programme de fabrication

Lamelcolor S.A., la plus importante fabrique romande de stores à lamelles s'est vu confier de nombreux ordres importants grâce à sa capacité de production, ses prix compétitifs et la qualité de stores vénitiens et de volets à rouleau dont la majorité des pièces et mécanismes sont usinés par l'entreprise elle-même à Estavayer-le-Lac FR

Programme de fabrication :

Stores vénitiens pour l'intérieur et l'extérieur

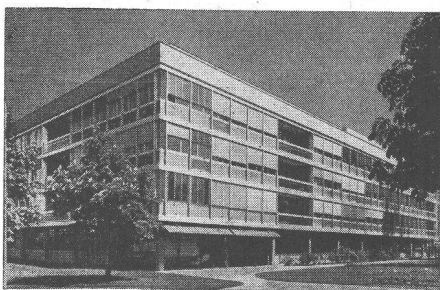
Stores vénitiens pour double-vitrage de grande ou faible dimension

Volets à rouleau en aluminium prélaqué Stavia-color, type tubulaire à parois renforcées ou type monoparoi

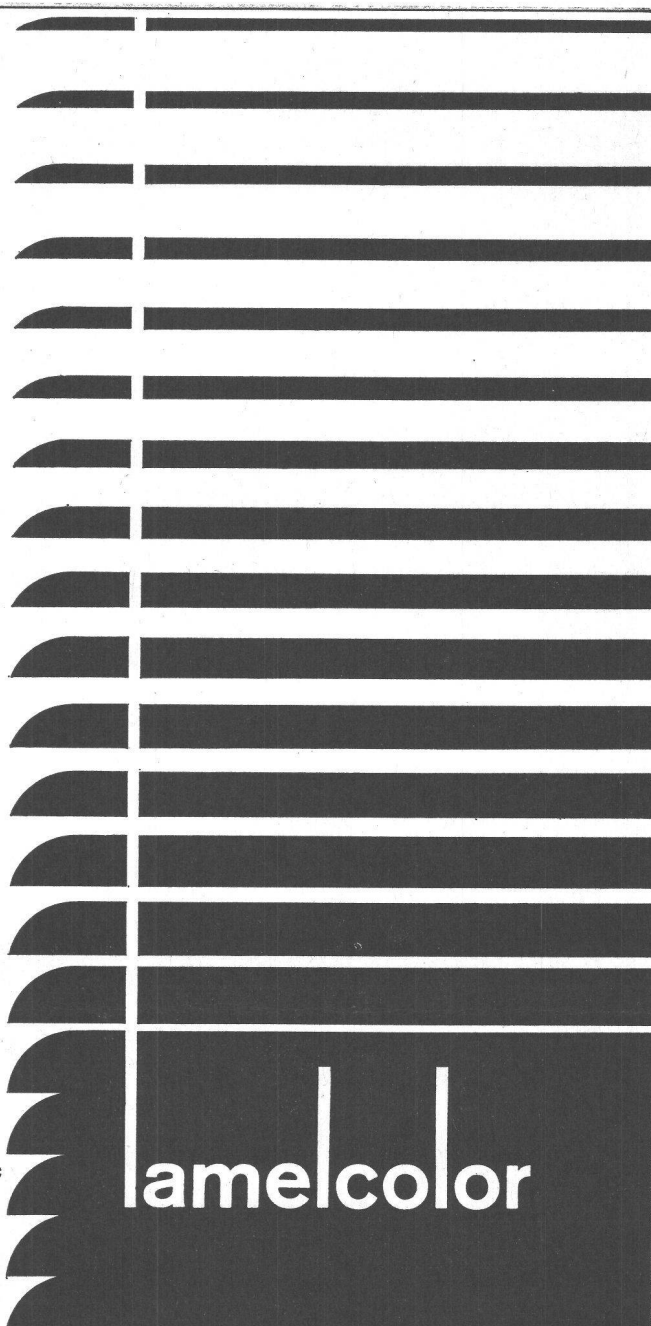
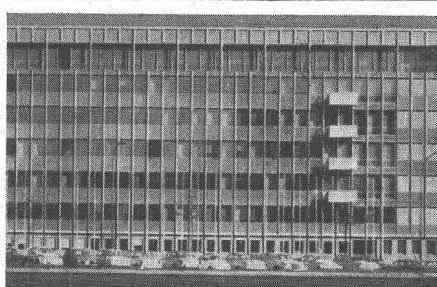
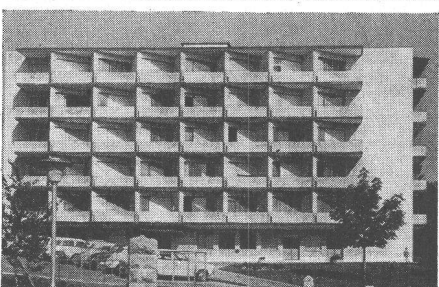
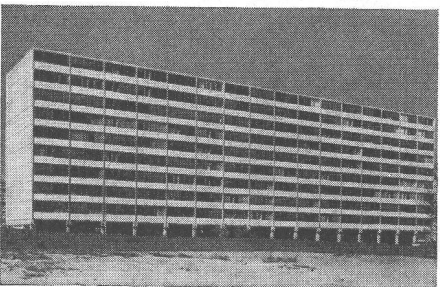
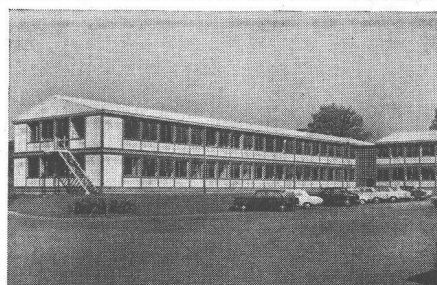
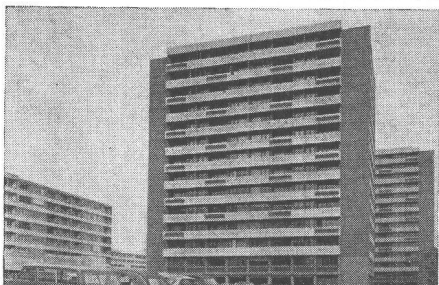
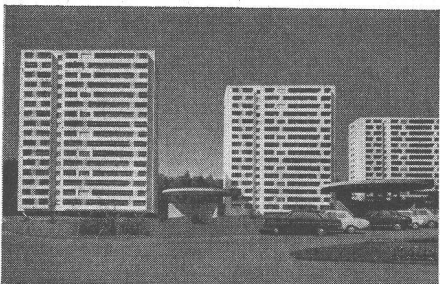
Volets à rouleau en plastique renforcé

Compensez la pénurie et la cherté de la main-d'œuvre en profitant des avantages d'un matériel de construction solide, soignée, pratiquement inusable, et de brefs délais de livraison.

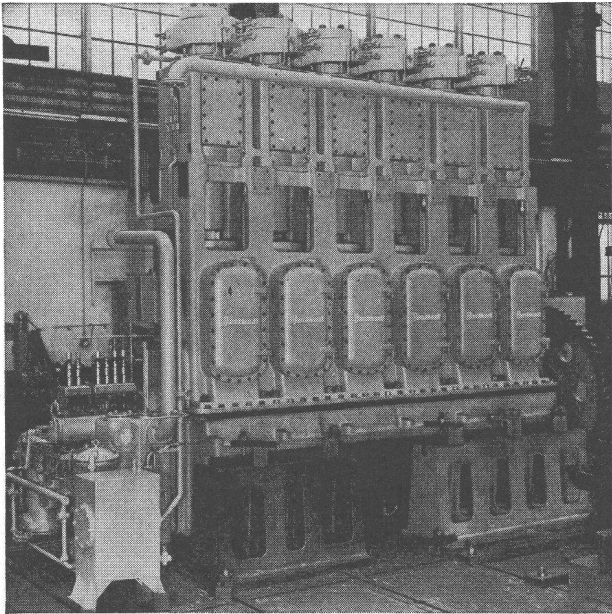
Nous enverrons volontiers et sans engagement à MM. les architectes, "façadiers", gérants, propriétaires d'immeubles et fabricants de fenêtres, notre documentation avec une liste de références.



Lamelcolor sa
1470 Estavayer-le-Lac
037-6 37 92



lamelcolor



Compresseur BURCKHARDT à 2 étages pour la production de Polyéthylène.

Capacité 9700 N m³/h
pression d'aspiration 220 kg/cm²
pression de refoulement 1800 kg/cm²
puissance absorbée 1900 CV.

COMPRESSEURS

d'air et de gaz industriels

à pistons
à anneau liquide
sans graissage
pour laboratoires

pression de service
jusqu'à 2500 kg/cm²
jusqu'à 4 kg/cm²
selon débit
jusqu'à 7000 kg/cm²

POMPES A VIDE

à tiroir
à anneau liquide
humides rotatives

vide à l'orifice fermé
jusqu'à 0,02 mm Hg abs.
jusqu'à 15 mm Hg abs.
jusqu'à 25 mm Hg abs.

POMPES POUR GAZ LIQUÉFIÉ

à piston jusqu'à
centrifuge jusqu'à

500 kg/cm²
200 m colonne liquide

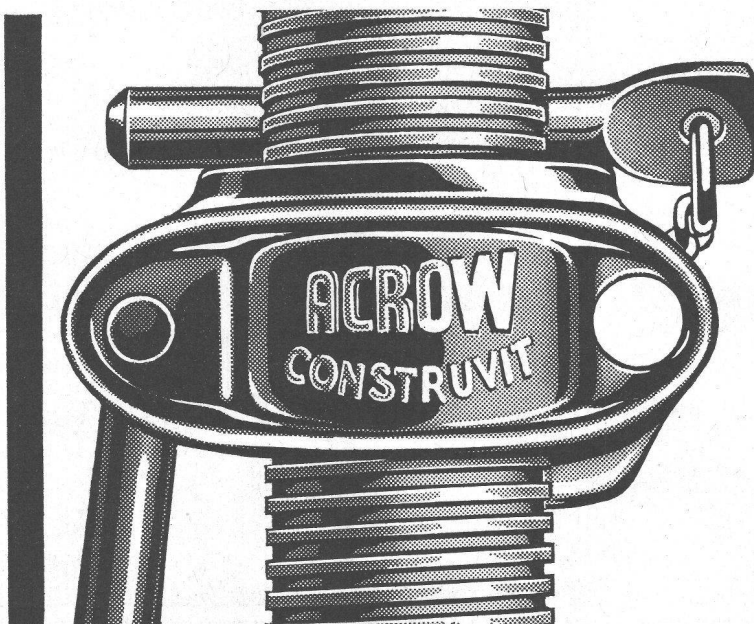
Burckhardt

S.A. des Ateliers de Construction Burckhardt
Bâle-Suisse. Téléphone (061) 34 33 00

compriband

pour chaque joint

Représentation générale **ROGER FREY, Ing. dipl.**
Zurich 2 Beethovenstrasse 47
Tél. 051/23 33 64



Etais ACROW

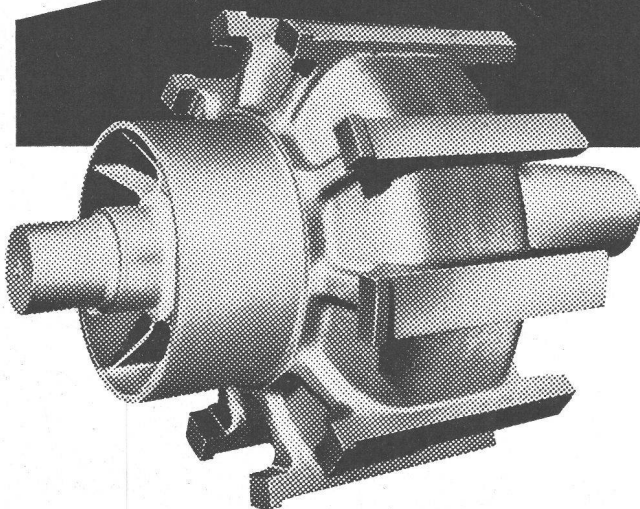
Un article puissant
de grande renommée!

Ecrou de fonte malléable avec autonettoyeur
de pas de vis. 4 grandeurs: étayant de 120 à
485 cm.

Demandez notre prospectus détaillé qui vous
donnera toutes les explications et avantages
de l'ÉTAI ACROW.

Construvit S.A. Lyss
032 84 24 05

Clef de l'exploit technique: Acier moulé +GF+



Rotor coulé en 2 parties,
assemblées par soudage
Poids 380 kg

Sg 724/2

600 tonnes ou 30 wagons...

sont tirés à 75 km/h par les locomotives Ae 6/6 sur les rampes du Gotthard (pente: 27 ‰). Les rotors des moteurs de ces locomotives sont, de ce fait, soumis à des contraintes exceptionnelles; ils ont été coulés en acier moulé +GF+.

Spécialiste en moulages de haute qualité, détentrice d'une expérience de fonderie unique, Georges Fischer Société Anonyme offre plus encore, car elle force le progrès par une recherche scientifique dynamique et un perfectionnement constant de ses moyens de fabrication et de contrôle.

Georges Fischer Société Anonyme, Schaffhouse

Téléphone: (053) 5 60 31 et (053) 5 70 31

Procédés
spéciaux pour
travaux de
fondations

LOSINGER

Pieux battus ZEISSL
Pieux forés HW et Calweld
Parois moulées ELSE
Compactage de sols par VIBROFLOTTATION
Bétons et mortiers COLCRETE
Abaissements de nappe WELLPOINT
Laboratoire de géotechnique, de béton et de
produits bitumineux

Losinger + Co SA Berne Lausanne

Entreprise pour
l'application
de procédés
spéciaux dans
la construction

Précontrainte SA

Câbles de précontrainte VSL, tirants en rochers
et en alluvions, coffrages glissants, joints de
dilatation, appuis en néoprene, vérins plats,
étanchements de joints, isolations thermiques,
phoniques et contre l'humidité, coffrages moellons

Précontrainte SA Lausanne
Spannbeton AG Bern, Zürich, St. Gallen
Beton Precompresso SA Locarno

Industrie
générale pour
la construction

IGECO SA

Préfabrication d'éléments lourds de construction
en béton armé ou précontraint pour le bâtiment
et le génie civil

IGECO AG Lyssach BE
IGECO AG Volketswil ZH