

Zeitschrift: Bulletin technique de la Suisse romande
Band: 92 (1966)
Heft: 4

Werbung

Nutzungsbedingungen

Die ETH-Bibliothek ist die Anbieterin der digitalisierten Zeitschriften auf E-Periodica. Sie besitzt keine Urheberrechte an den Zeitschriften und ist nicht verantwortlich für deren Inhalte. Die Rechte liegen in der Regel bei den Herausgebern beziehungsweise den externen Rechteinhabern. Das Veröffentlichen von Bildern in Print- und Online-Publikationen sowie auf Social Media-Kanälen oder Webseiten ist nur mit vorheriger Genehmigung der Rechteinhaber erlaubt. [Mehr erfahren](#)

Conditions d'utilisation

L'ETH Library est le fournisseur des revues numérisées. Elle ne détient aucun droit d'auteur sur les revues et n'est pas responsable de leur contenu. En règle générale, les droits sont détenus par les éditeurs ou les détenteurs de droits externes. La reproduction d'images dans des publications imprimées ou en ligne ainsi que sur des canaux de médias sociaux ou des sites web n'est autorisée qu'avec l'accord préalable des détenteurs des droits. [En savoir plus](#)

Terms of use

The ETH Library is the provider of the digitised journals. It does not own any copyrights to the journals and is not responsible for their content. The rights usually lie with the publishers or the external rights holders. Publishing images in print and online publications, as well as on social media channels or websites, is only permitted with the prior consent of the rights holders. [Find out more](#)

Download PDF: 26.01.2026

ETH-Bibliothek Zürich, E-Periodica, <https://www.e-periodica.ch>

DOCUMENTATION GÉNÉRALE

Sciences pures

- BT 4162** 539.32 : 666.97
Influence of aggregate and voids on modulus of elasticity of concrete, cement mortar, and cement paste. T. C. HANSEN
J. amer. Concrete Inst., 62 (1965) 2, fév., p. 193-216, 14 fig.

En se basant sur les théories générales de la déformation des matériaux à deux phases, l'auteur développe des formules qui permettent de calculer le module d'élasticité du béton, du mortier de ciment ou de la pâte de ciment, lorsque les modules de chacune des composantes du mélange sont eux-mêmes connus. Il propose des méthodes de vérification expérimentale des valeurs théoriques ainsi trouvées et présente un exemple numérique illustrant son étude.

Mécanique appliquée

- BT 4163** 621.9 - 522
Nouveaux dispositifs de commande hydraulique pour machines-outils. A. MATHEZ.
Schweiz. techn. Z., 62 (1965) 17, 29 avril, p. 309-315, 18 fig.

Il existe de nombreuses possibilités mécaniques, électriques, électroniques et autres d'enregistrement des instructions relatives au travail d'une machine-outil. L'auteur présente divers éléments de commande hydraulique, d'encombrement réduit, qui, assemblés en un dispositif de commande à programme, permettent le positionnement automatique des chariots de machines-outils. Cet organe de commande est envisagé sous la forme d'un élément standard destiné à des machines automatiques elles-mêmes créées en utilisant des éléments standardisés.

Electrotechnique

- BT 4164** 621.316.98
Berechnung der Schutzwirkung von Blitzableitern und Türmen. F. SCHWAB.
Bull. Ass. suisse Electriciens, 56 (1965) 17, 21 août, p. 678-683, 11 fig.

En partant de la valeur de la charge du canal de la foudre, l'auteur calcule la dernière distance disruptive entre la tête de l'éclair et l'objet mis à la terre, ce qui permet de déterminer la zone de captation des éclairs et la fréquence des coups de foudre reçus par des tours. L'auteur en déduit en outre l'effet de protection de diverses dispositions de paratonnerres et la largeur de maille admissible de cages de Faraday.

Génie

- BT 4165** 628.515
Principales mesures de prévention des pollutions industrielles et ménagères des eaux superficielles et souterraines. E. BOSSET.
Bull. techn. Suisse rom., 91 (1965) 13, 26 juin, p. 180-191.

En modifiant les caractéristiques physiques, chimiques ou biologiques de l'eau, la pollution progressive des eaux superficielles et souterraines, provoquée par la décharge de résidus liquides, solides ou gazeux, rend ces eaux dangereuses pour la santé de l'homme et des animaux, et impropres aux usages domestiques, agricoles et industriels. L'auteur examine les conditions à appliquer pour la prévention des principales pollutions industrielles et ménagères (eaux usées urbaines exceptées). Il étudie les cas suivants :

Etablissements industriels. — Stockage et manutention des carburants et combustibles liquides. — Exploitation des gravières. — Fosses à purin, fumières et silos à fourrage. — Abattoirs, cidreries et distilleries. — Décharges d'ordures ménagères et de déchets industriels. — Installations particulières d'épuration.

Chimie industrielle

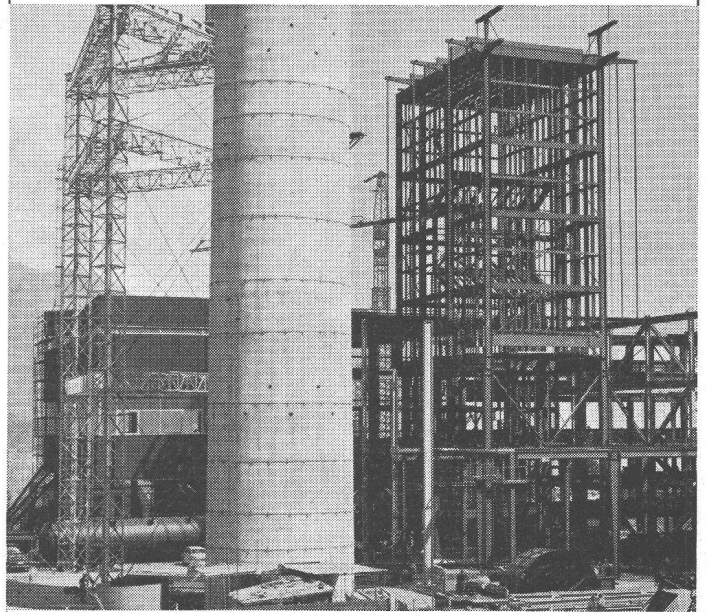
- BT 4166** 66.022.6
Etude de quelques méthodes de séparation nouvelles. S. DANATOS.
Génie chimique, 94 (1965) 1, juillet, p. 1-16, 15 fig.

La séparation ou la purification de nombreux produits exige l'application de techniques qui, à l'origine, étaient utilisées à l'échelon du laboratoire. Bien que certaines de ces méthodes puissent maintenant être employées pour traiter des quantités assez importantes de produits, d'autres par contre exigent encore des mises au point plus poussées.

Parmi les méthodes développées pour procéder à des séparations inhabituelles, l'auteur décrit les suivantes : l'affinage par zone, l'adsorption sur tamis moléculaires, les membranes perméables (dialyse, électrodialyse, osmose inversée), la diffusion gazeuse, la diffusion thermique, ainsi que quelques autres techniques telles que les séparations par chromatographie, le fractionnement par moussage, l'extraction liquide-liquide, l'électrophorèse.

PONTS - CHARPENTES - PYLONES
CHAUDRONNERIE - TÉLÉCABINES

GIOVANOLA



Charpente métallique d'une des 2 chaudières livrées à la Centrale thermique de Chavalon

GIOVANOLA FRÈRES S.A.

MONTHEY (SUISSE)

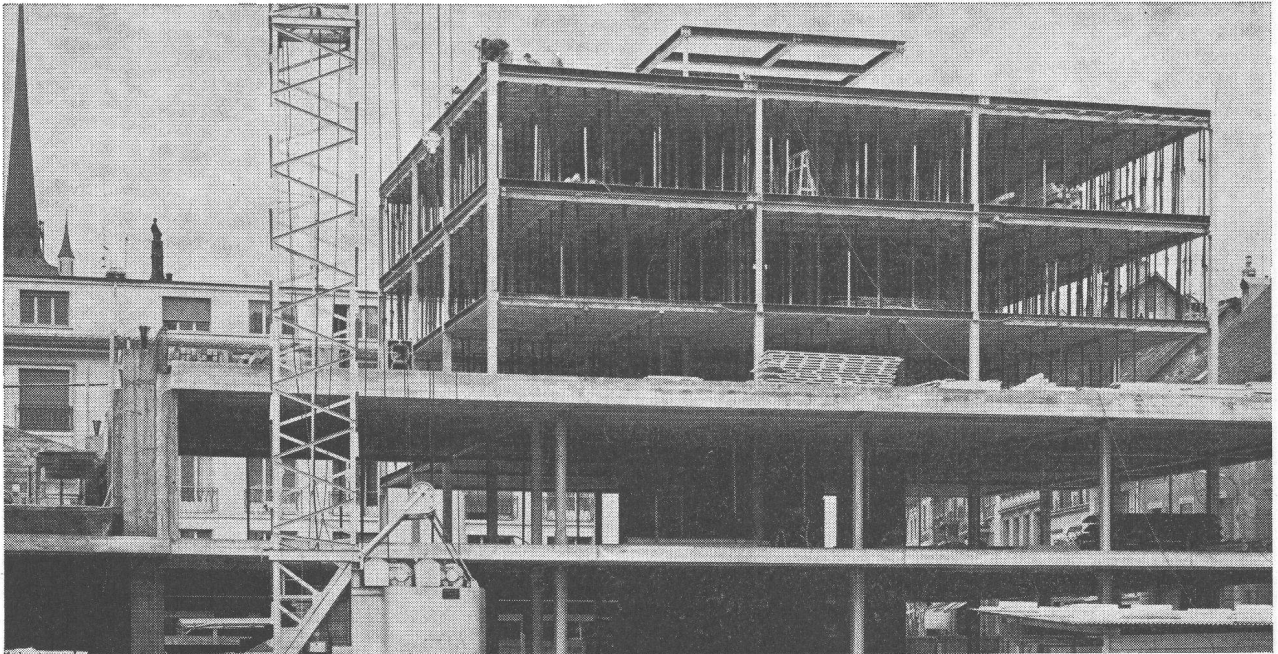
IFANGER

**OUTILS DE COUPE
DE GRAND RENDEMENT**

EN ACIER RAPIDE
ET AVEC PLAQUETTE EN MÉTAL DUR

**Fabrique d'outils de précision
EDUARD IFANGER USTER**

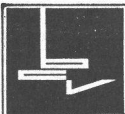
Tél. 051/87 42 11



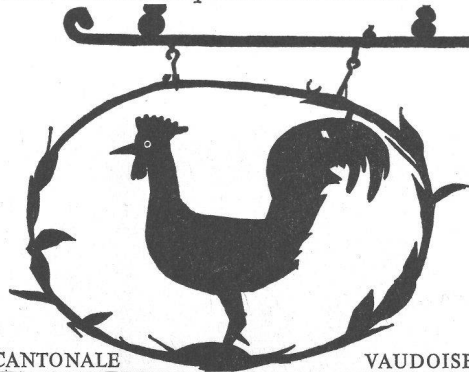
Eléments

Stahlton

Bâtiment administratif de la Commune de Payerne
 Dalles Stahlton, Type 16 + 4 = 20 cm, portée maximum: 6,60 m
 Stahlton-Prébéton SA, Tivoli 60, tél. 021 24 55 33 1000 Lausanne



A telle enseigne...
 Dire « ma banque » comme on parlerait d'une collaboratrice indispensable. La banque est entrée aujourd'hui dans le vocabulaire quotidien de chacun.



BANQUE

CANTONALE

VAUDOISE

Jeune

technicien en génie civil

cherche place avec travail intéressant. Entrée à convenir.
 Offres sous chiffre PA 5253 à Publicitas, 1000 Lausanne.

compriband

pour chaque joint

Représentation générale **ROGER FREY, Ing. dipl.**

Zurich 2 Beethovenstrasse 47
 Tél. 051/23 33 64

VIANINI

le supertuyau en béton armé centrifugé
Haute résistance Etanchéité
Longueur utile jusqu'à 3,65 m¹

Fosses de décantation
Séparateurs d'essence
conformes aux directives
de l'ASPEE

TUCA

emco

TUCA
tuyau centrifugé-vibré,
armé ou non-armé,
emboîtement normal

Tuyaux ronds

longueur 1 m¹ jusqu'à 1500 mm Ø armés ou non. Nous nous chargeons du moulage de n'importe quelle pièce en béton.

FABRIQUE DE PRODUITS EN CIMENT :

Desmeules Frères SA

GRANGES-MARNAND

Téléphone (037) 6 41 16

PAPETERIE ST LAURENT

Charles Krieg

Rue Haldimand 5, Lausanne

Téléphone (021) 23 55 87

vous offre aux meilleures conditions :

Appareils de géodésie Kern et
Wild

Mires et Jalons

Rubans métriques

Règles à calcul

Tables et appareils à dessiner
Jenny, Pro-Signa, etc.

Papiers techniques

Armoires à plans

Entreprise de construction et d'architecture cherche

TECHNICIEN EN GÉNIE CIVIL

ayant de bonnes connaissances dans la construction.

Activité :

- Responsable de tous les travaux relatifs à cette branche.
- Organisation et surveillance des chantiers.
- Relations avec la clientèle et les entrepreneurs.
- Planification et projection.

Nous offrons :

- Poste intéressant, varié et bien rémunéré.
- Conditions de travail agréables dans entreprise moderne.
- Bonnes possibilités d'avancement.

Langues : français - allemand.

Pour prendre contact personnel, prière d'écrire sous chiffre
AS 370 L aux Annonces Suisses S. A., « ASSA », 1000
Lausanne.

Bureau d'architecture à Sion cherche pour tout de suite ou
date à convenir

architecte ou technicien

formation ETS si possible, quelques années de pratique, pour
exécution de bâtiments locatifs, hôpitaux, églises.

Préférence sera donnée sur présentation de bonnes références
dans l'étude des problèmes d'hôpitaux.

Bonne connaissance du français exigée.

Prière d'écrire sous chiffre AS 80279 L aux Annonces Suisses
S. A., « ASSA », 1002 Lausanne.

On demande pour Lucerne

DESSINATEUR ARCHITECTE

très qualifié, habile projeteur.

Place stable, bien rétribuée.

Faire offre, avec curriculum vitae et références, sous chiffre
L 23442-23 à Publicitas, 6002 Lucerne.

INGÉNIEUR CIVIL DES CONSTRUCTIONS

36 ans, belge, parlant français, allemand et anglais, notions d'italien,
espagnol et russe, expérience en calcul de charpente métallique et en
conduite de travaux publics, cherche situation d'avenir.
Ecrire sous chiffre P 10070-44 à Publicitas, 1000 Lausanne, qui trans-
mettra.

Nous cherchons un jeune

INGÉNIEUR TECHNICIEN ÉLECTRICIEN ETS

pour notre bureau technique, en vue d'établir les projets, devis et schémas électriques de nos tableaux de commande et de distribution, ainsi que pour conseiller notre clientèle en Suisse romande.

Notre futur collaborateur sera mis au courant de notre appareillage électrique et de la technique de la commutation BT. Il trouvera une situation intéressante, pleine d'avenir, dans une entreprise jeune et moderne ; ambiance de travail agréable. Place stable et bien rémunérée.

Langue maternelle française, connaissance de l'allemand désirée mais pas indispensable.

Permis de conduire désiré.
Semaine de 5 jours.

Date d'entrée : de suite ou à convenir.

Nous prions les candidats intéressés de bien vouloir soumettre leurs offres de services, avec curriculum vitae, photo et prétentions de salaire, à :

Klöckner-Moeller S. A.
Bureau technique et de vente
51, ch. du Trabadan
1000 Lausanne 5

Discrétion assurée.

VEVEY

Quelle que soit votre formation, si vous avez une bonne expérience dans le domaine des constructions soudées, vous pouvez devenir notre

COLLABORATEUR TECHNIQUE DE VENTE

en

GROSSE CHAUDRONNERIE

Votre sens des responsabilités, allié à votre goût pour un travail indépendant, feront de vous le principal artisan des affaires en gros réservoirs de stockage, conduites forcées, réservoirs sous pression, que vous traiterez avec nos clients et réaliserez avec nos bureaux techniques.

Français, allemand souhaités.

Vous êtes invités à adresser vos offres de services avec curriculum vitae, copies de certificats et photographie aux

Ateliers de Constructions Mécaniques de Vevey S.A.
à Vevey

ou à téléphoner au (021) 51 00 51, interne 66.

Les Fils d'Antoine Vogel S. A.

2542 PIETERLEN
Tél. (032) 87 11 44

Meules diamantées
avec liant bakélite, métal
et bronze

Bureau d'ingénieur de Neuchâtel cherche

technicien dessinateur en génie civil

pour la surveillance d'importants chantiers et travaux de bureau. Entrée de suite ou à convenir.

Faire offres avec curriculum vitae, photo et prétentions de salaire, sous chiffre P 1531 N à Publicitas, 2001 Neuchâtel.

La meilleure
PORTE ISOLANTE
avec joints automatiques
Licence Brevet 259058
PORTES NEUVES OU EXISTANTES TRANSFORMÉES
MENUISERIE
Max Locher
Lausanne Ch. du Levant 157 Tél. 28 68 62

On cherche pour Locarno

INGÉNIEUR CIVIL DIPLOMÉ ETH / EPUL

avec quelques années de pratique pour calculs staticiens, projets de ponts et d'ouvrages en génie civil.

On désire intérêt pour calculs électroniques sur propre installation.

Offres sous chiffre 133, Publicitas, 6601 Locarno.

**DIRECTION D'ARRONDISSEMENT
DES TÉLÉPHONES BIENNE**



Nous offrons à

INGÉNIEUR TECHNICIEN ETS

bonne rétribution, prise en considération de l'activité antérieure, possibilités d'avancement intéressantes, semaine de cinq jours par alternance.

Activité indépendante et variée après une période d'introduction dans les différents services de notre entreprise.

Nous confions à notre nouveau collaborateur les travaux suivants : élaboration de projets de canalisation en tuyaux, d'installations de câbles, surveillance des travaux sur les chantiers, calcul et contrôle des prix.

Une voiture sera mise à disposition pour les déplacements.

Les citoyens suisses qui s'intéressent à la place en question sont priés de nous adresser leur postulation le plus vite possible.

**DIRECTION D'ARRONDISSEMENT
DES TELEPHONES BIENNE
2501 Bienne**

Renseignements : Tél. (032) 3 23 17.

Vevey

vous offre situation indépendante et activité très variée
comme

INGÉNIEUR TECHNICO-COMMERCIAL

dans son département de

CHARPENTES MÉTALLIQUES

Mission :

- Relations avec nos clients, mises au point des projets, devis.
- Réalisations en collaboration avec les bureaux d'architectes et d'ingénieurs.

Age idéal : 30 à 40 ans.

Avantages sociaux d'une grande entreprise.

Adresser vos offres manuscrites avec curriculum vitae, copies de certificats et photographie aux

Ateliers de Constructions Mécaniques de Vevey S.A.

à Vevey

ou téléphoner au (021) 51 00 51, interne 66.

MATISA Matériel industriel S.A.

Fabrique de machines pour l'entretien, la construction et le contrôle de la voie ferrée, engage un

INGÉNIEUR EPF ou EPUL

ayant si possible la pratique de la construction dans le domaine de la mécanique et désireux de faire carrière dans une activité technico-commerciale. La préférence sera donnée à une personne connaissant les langues française et allemande (ou anglaise). Après un stage de mise au courant, ce collaborateur sera affecté au

service de ventes

pour assurer la liaison technique avec notre clientèle mondiale et étudier les applications de nos différents types de machines.

Voyages à l'étranger.

Entrée immédiate ou à convenir.

Les personnes intéressées sont priées de transmettre leurs offres manuscrites, avec copies de certificats et photographie, à **Matisa S.A., chef du personnel (Réf. T2), 32-33, rue Neuve, 1020 Renens.**

Afin de renforcer les équipes chargées de la direction des travaux de

l'autoroute Lausanne - St-Maurice

nous engagerons, au cours des prochaines semaines :

- un ingénieur EPUL, EPF ou titre équivalent, en qualité d'adjoint du chef de l'arrondissement de Montreux.
- un jeune ingénieur EPUL, EPF ou titre équivalent, qui sera formé en qualité de chef de secteur.
- deux ingénieurs techniciens ETS ou techniciens, pour le bureau d'arrondissement de Vevey et pour un important chantier.

Les candidats aux postes **A** et **C** doivent disposer de quelques années d'expérience sur des chantiers de génie civil, autoroutes, routes, ouvrages d'art ou tunnels. Tous les candidats doivent faire preuve de dynamisme et d'énergie et d'aptitudes au travail en équipe.

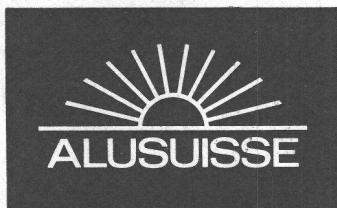
Offres écrites au bureau de construction des autoroutes, **Caroline 7 bis, 1003 Lausanne.**

Gain de temps au montage

L'aluminium a donné son vrai visage à l'architecture contemporaine et lui confère une grande liberté de conception et d'expression. Des profilés de tous genres facilitent le travail du constructeur à l'atelier et au montage. Dans le gros-œuvre et le parachèvement, construire en aluminium se traduit toujours par un gain de temps.

Construisez économiquement avec les produits et selon les conseils Alusuisse.

Bibliothek des Bldg.
Polytechnikums
ZÜRICH



Aluminium Suisse SA

Département de vente 8048 Zurich, tél. 051/54 80 80