

Zeitschrift: Bulletin technique de la Suisse romande
Band: 92 (1966)
Heft: 24

Werbung

Nutzungsbedingungen

Die ETH-Bibliothek ist die Anbieterin der digitalisierten Zeitschriften auf E-Periodica. Sie besitzt keine Urheberrechte an den Zeitschriften und ist nicht verantwortlich für deren Inhalte. Die Rechte liegen in der Regel bei den Herausgebern beziehungsweise den externen Rechteinhabern. Das Veröffentlichen von Bildern in Print- und Online-Publikationen sowie auf Social Media-Kanälen oder Webseiten ist nur mit vorheriger Genehmigung der Rechteinhaber erlaubt. [Mehr erfahren](#)

Conditions d'utilisation

L'ETH Library est le fournisseur des revues numérisées. Elle ne détient aucun droit d'auteur sur les revues et n'est pas responsable de leur contenu. En règle générale, les droits sont détenus par les éditeurs ou les détenteurs de droits externes. La reproduction d'images dans des publications imprimées ou en ligne ainsi que sur des canaux de médias sociaux ou des sites web n'est autorisée qu'avec l'accord préalable des détenteurs des droits. [En savoir plus](#)

Terms of use

The ETH Library is the provider of the digitised journals. It does not own any copyrights to the journals and is not responsible for their content. The rights usually lie with the publishers or the external rights holders. Publishing images in print and online publications, as well as on social media channels or websites, is only permitted with the prior consent of the rights holders. [Find out more](#)

Download PDF: 27.01.2026

ETH-Bibliothek Zürich, E-Periodica, <https://www.e-periodica.ch>

DOCUMENTATION GÉNÉRALE

Matériaux, Energie

BT 4304

620.171.5

Jauges de contrainte photoélastiques en verre. A. ROBERTS.
Rev. française Mécanique (1965) 14, p. 75-92, 17 fig.

Un cylindre de verre, placé dans un forage en rocher ou coulé en place dans du béton, peut être utilisé comme un dynamomètre biaxial quand il est illuminé par la lumière polarisée. La biréfringence dans la jauge produite par la variation des contraintes sert à identifier le champ des contraintes extérieures en amplitude et en direction dans des matériaux solides, tels que la roche, le béton et les maçonneries.

L'auteur décrit l'étalonnage d'un tel appareil dans des champs de contrainte, allant depuis la contrainte uniaxiale jusqu'à l'état de contrainte hydrostatique, régnant dans le plan normal à la direction de l'observation. Il décrit ensuite différentes applications du procédé.

Mécanique appliquée

BT 4305

621.438 : 697.34

Betriebserfahrungen und besondere Eigenschaften der geschlossenen Gasturbinen beim Einsatz in Heizkraftwerken.

H. HOLZAPFEL.

Motortechn. Z., 27 (1966) 3, mars, p. 90-95, 13 fig.

La turbine à gaz en circuit fermé est particulièrement appropriée et rentable pour les centrales de chauffage. Tout combustible peut être utilisé : liquide, gazeux et solide (charbon, tourbe, boue de charbon). Une installation peut aussi être conçue en vue de l'utilisation simultanée de plusieurs sortes de combustibles (gazeux, liquide, solide), ce qui, moyennant de bonnes possibilités de réglage, a déjà donné des preuves positives.

L'auteur décrit des installations de différentes importances et puissances, leur comportement en service, en charge totale ou partielle. Il donne un aperçu du développement futur du circuit fermé, également en combinaison avec un réacteur. Un prototype actuellement à l'étude pour un rendement moyen pourra atteindre jusqu'à 150 mégacalories.

Electrotechnique

BT 4306

621.315.1.027.873.5 (71)

Comportement d'une ligne à courant alternatif de 735 kV.

G. ROBERGE, L. MASSON, G. SAINT-JEAN.

L'Ingénieur, 52 (1966) 211, juin, p. 28-36, 9 fig.

La mise sous tension initiale de la première ligne de transport à 735 kV de l'Hydro-Québec a donné lieu à un luxe de précautions, qui avaient pour but de prévenir les tensions trop élevées qui auraient pu endommager l'appareillage.

Les auteurs décrivent les particularités de cette ligne et de l'opération en question : état du réseau, mise sous tension, ligne à vide, facteurs de surtension, pompage électrique, décharge des lignes 735 kV, réactances de compensation (vibration mécanique, linéarité), inductions électromagnétique et électrostatique, paramètres linéaires, autres essais.

Génie

BT 4307

624.073.1

Calcul numérique de plaques fléchies.

G. DUPUIS et J.-J. GOËL.

Bull. techn. Suisse rom., 92 (1966) 4, 5, 26 fév., 12 mars, p. 45-54, 57-69, 34 fig.

1. *Théorie classique de la plaque fléchie et calcul des variations* : Notions d'élasticité linéaire tridimensionnelle, modèle classique de la plaque fléchie, équations principales de la théorie des plaques minces en coordonnées cartésiennes obliques. — 2. *Modèle discret de la plaque oblique* : Approximation de l'énergie de déformation et du potentiel des forces extérieures, énoncé variationnel des conditions d'équilibre, obtention des déformations, des réactions et des efforts intérieurs. — 3. *Exemples d'application* : Etude des sollicitations d'une plaque oblique simple, valeur de l'approximation et convergence de la solution, étude numérique d'un cas particulier, confrontation des résultats numériques et des essais sur modèle.

Chimie industrielle

BT 4308

669.14

L'acier (II).

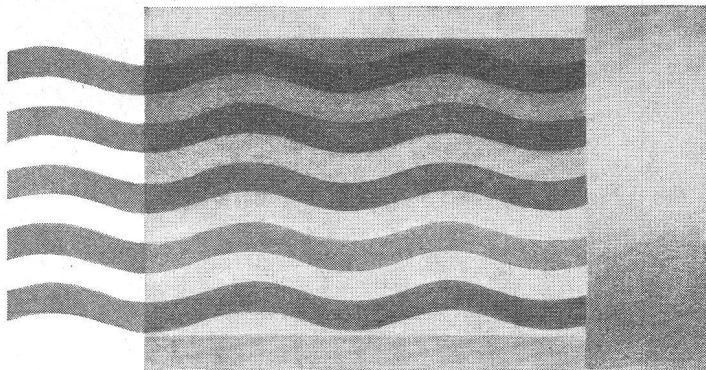
DIVERS AUTEURS.

Mécanique, Electricité, 49 (1965) 192, oct., p. 53-128, fig.

Suite d'articles traitant des sujets suivants :

Nouveautés de la normalisation des produits sidérurgiques. — Propriétés chimiques et physiques des aciers courants. — La pièce moulée en acier. — Evolution de la construction soudée. — Caractéristiques mécaniques comparées de barres d'acier traitées par induction et par la méthode classique. — L'usinabilité des aciers et les processus métallurgiques intervenant en cours d'usinage. — Les procédés électriques d'usinage. — Qualités métallurgiques des tôles des caissons des centrales nucléaires. — Le fer et ses alliages en métallurgie des poudres. — Les alliages de rechargement dur.

Pas d'incrustations

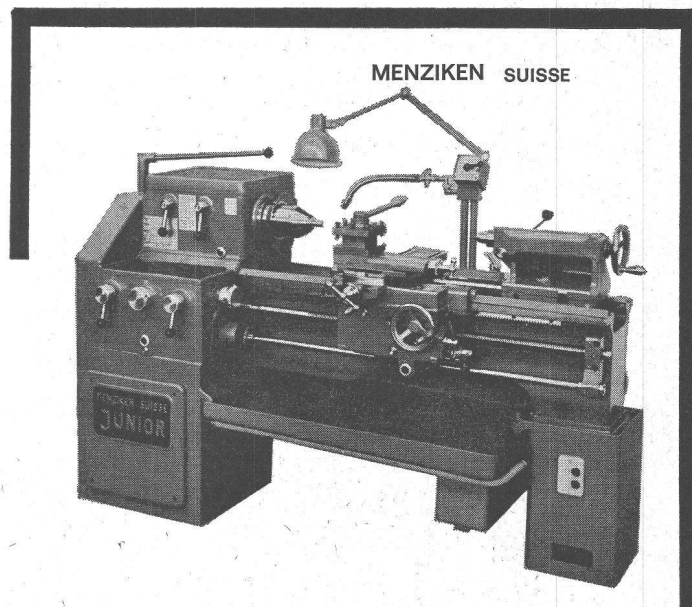


Les parois des tuyaux d'amiante-ciment sont absolument lisses, propriété garantissant un écoulement élevé et constant et éliminant toute prise aux incrustations. Les tuyaux d'amiante-ciment sont insensibles à tous les agents chimiques, physiques, électriques et biologiques favorisant les incrustations.

Avantages des tuyaux d'amiante-ciment aux résistances en croissance continue: grande durabilité, service sûr, avantageux, résistants aux agents chimiques et à la corrosion. Degrés de pression variés. Diamètres de 50 à 1000 mm.

Eternit® Eternit SA, 8867 Niederurnen
Tél. 058/415 55

® = la marque déposée de produits d'amiante-ciment



Menziken
Tour Junior 185

Le tour universel de confiance, maniable
et précis

Hauteur de pointes 185 mm

Walter Meier  **MACHINES-OUTILS SA**
8024 Zurich Muhlebachstrasse 11-15
Téléphone 051/345400

Souscrivez dès maintenant votre

Série de Prix

Edition habituelle
Prix : Fr. 32.—

Membres FVE : Fr. 22.—

Paraîtra en décembre. Téléphonez à l'Administration de la
« SÉRIE DE PRIX », Tour 8 bis, 1000 Lausanne, tél. 22 21 20.
Après parution, il n'y a plus de réduction de prix.
Gagnez Fr. 10.— aujourd'hui en souscrivant.

Nouveau !

Vous pouvez également souscrire :

1 fascicule du bois

contenant les chapitres :
charpente, menuiserie,
ferrures de menuiserie,
parquets, sols divers,
volets à rouleaux, isolation,
vitrierie, clôtures.

Prix : Fr. 27.—
Membres FVE : Fr. 22.—

1 fascicule plâtrerie et peinture

contenant les chapitres :
plâtrerie, peinture, lettres,
papiers peints, isolation.

Prix : Fr. 27.—
Membres FVE : Fr. 22.—

Ces fascicules, faits pour la poche, contiennent strictement le même texte que la « Série de Prix » complète.

L'Exposition permanente de la Construction

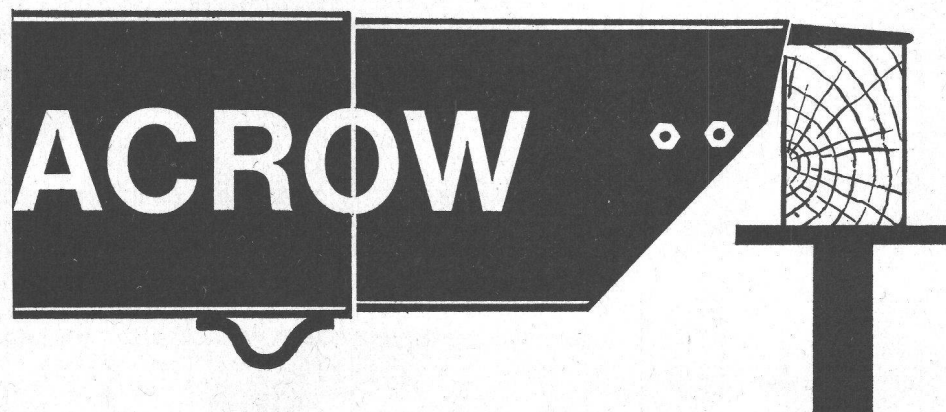
LAUSANNE, Place de la Gare 12 — Tél. 23 79 29

vous renseigne sur les nouveautés dans la construction

ENTRÉE LIBRE

250 EXPOSANTS

POUTRELLES DE COFFRAGE



**Maniabilité,
simplicité!**

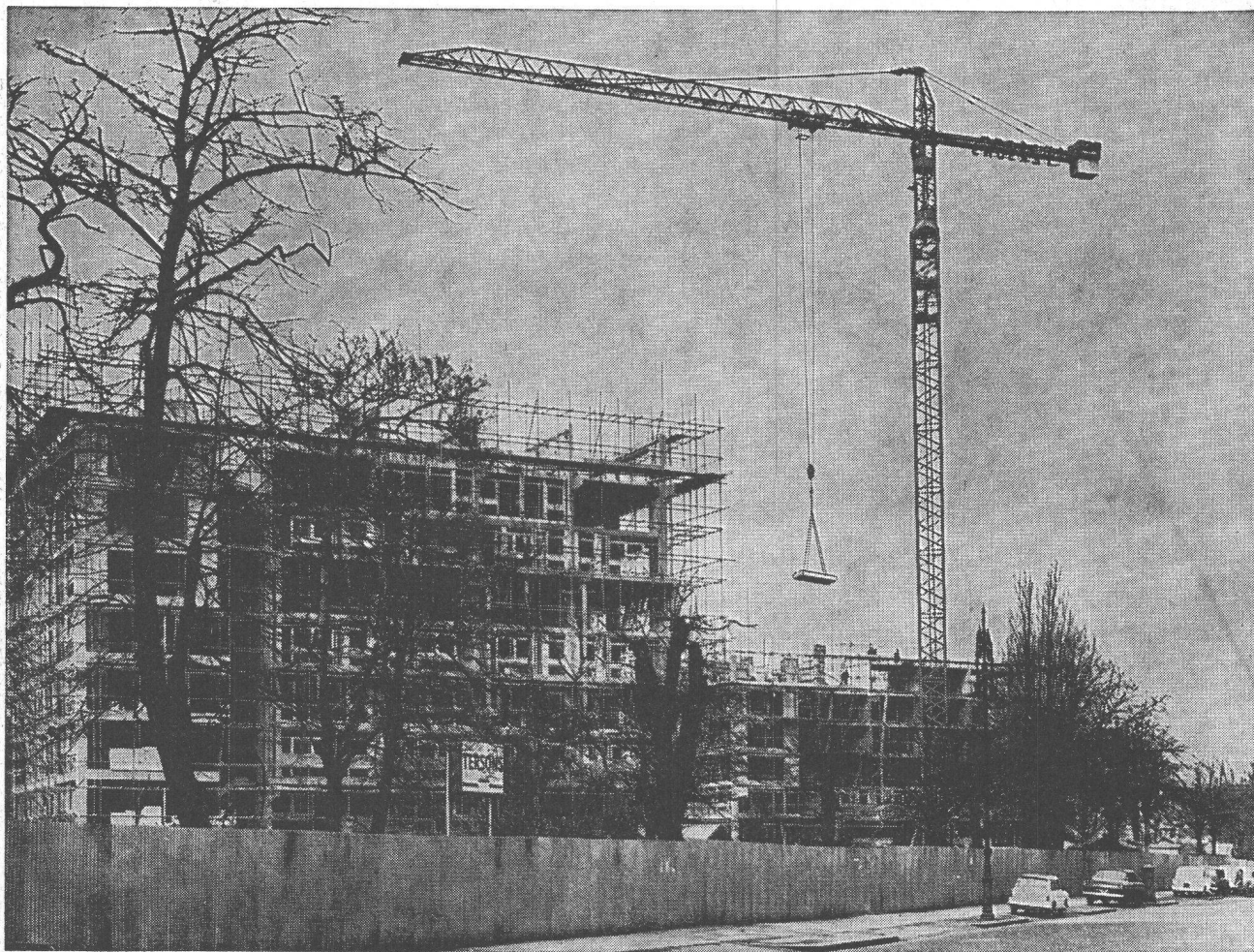
Construvit S.A. Lyss ☎ 032 84 24 05

Programme de livraison :

Type	Portée	Force	Portée	Force	Force max.
314	21 m	630 kg			1 200 kg
315	24 m	630 kg			1 200 kg
426 A	24 m	1000 kg	30 m	750 kg	2 000 kg
427 C	24 m	1400 kg	30 m	1000 kg	3 000 kg
642 A	30 m	1250 kg	36 m	850 kg	3 000 kg
643 A	30 m	1500 kg	36 m	1000 kg	6 000 kg
645 A	30 m	2000 kg	36 m	1500 kg	8 000 kg
646 A	30 m	2500 kg	36 m	2000 kg	8 000 kg
743 A	36 m	2500 kg	42 m	1500 kg	10 000 kg
763 A	36 m	3000 kg	42 m	2000 kg	10 000 kg
905	40 m	3000 kg			10 000 kg
877	41 m	4000 kg			15 000 kg

Montage hydraulique, sans aide auxiliaire. La commande à distance permet de diriger la grue d'un endroit quelconque.

**Vous pouvez
accélérer les travaux
malgré le manque de
main-d'œuvre**



**La grue à tour « POTAIN » s'adapte
à n'importe quel chantier.**

**Possibilité de montage stationnaire, en translation
ou télescopable en bâtiment**

W H B

HACHLER YVERDON SA

Yverdon-Montagny 024 2 76 81

STS

SCHWEIZER. TECHNISCHE STELLENVERMITTLUNG
SERVICE TECHNIQUE SUISSE DE PLACEMENT
SERVIZIO TECNICO SVIZZERO DI COLLOCAMENTO
SWISS TECHNICAL SERVICE OF EMPLOYMENT

ZURICH, Lutherstrasse 14 (près Stauffacherplatz)
 Tél. (051) 23 54 26 — Télégr. STSINGENIEUR ZURICH

Nouveau tarif à partir du 1^{er} janvier 1966 :

Finance d'inscription : Fr. 10.— (Fr. 20.— pour candidats domiciliés à l'étranger) pour trois mois, y compris l'abonnement à la « Liste des emplois vacants » et la publication dans la « Liste des offres de services ». *Gratuit* pour les membres actifs SIA/GEP/A*E*PL/ASC et UTS domiciliés en Suisse.

Taxe d'entremise :

a) *Pour les emplois en Suisse :* *Gratuit* pour les citoyens suisses et pour les étrangers au bénéfice d'un permis de domicile en Suisse. (7 % du premier salaire mensuel brut pour étrangers soumis au contrôle du travail.)

b) *Pour les emplois à l'étranger :* Selon le pays et selon nos frais effectifs, mais au moins 14 % du premier salaire mensuel brut convenu.

Demandez notre nouvelle « Formule d'offre de services » qui n'est à remplir qu'une fois.

Emplois vacants

Section industrielle

6253. Deux *ingénieurs mécaniciens de formation universitaire*, si possible avec pratique en microtechnique, pour services de construction. — Trois *diplômés ETS en mécanique*, ayant de l'expérience en microtechnique, pour services de construction. — Un *diplômé ETS en mécanique*, pour travaux de laboratoire. — Un *diplômé ETS, électricien*, pour travaux de laboratoire d'essais de durée. — Un *dessinateur en machines*, avec ou sans pratique. Entrées tout de suite ou à convenir. Usine vaudoise. *

6251. *Ingénieur hautes écoles ou diplômé ETS en machines ou génie civil* (éventuellement physicien), pour conseiller clientèle suisse dans le domaine de l'amortissement des vibrations et des bruits. Service intérieur et extérieur. Stage auprès du fournisseur en Allemagne. Langues : allemand, français. Entrée immédiate ou à convenir. Maison de commerce suisse. Zurich.

6249. *Constructeur-dessinateur en machines*, ayant quelque pratique, pour construction de grands bassins pour installations de filtrage électrique. Entrée tout de suite ou à convenir. Entreprise. Zurich. *

6237. *Chimiste (diplômé ETS)*, pour travaux de développement indépendants et variés dans le domaine de la cellulose du papier et de la chimie analytique au laboratoire de recherche. Entrée à convenir. Usine de papier. Canton de Soleure.

6229. Deux *diplômés ETS en machines*, ayant pratique, pour travaux de rationalisation, automatisation de la fabrication et l'introduction de nouveaux procédés. Entrée tout de suite ou à convenir. Usine vaudoise. *

6227. *Dessinateur sanitaire*, éventuellement *dessinateur en bâtiment*, ayant environ cinq ans de pratique, pour offres, plans de disposition, projets ainsi que travaux de bureau. Entrée tout de suite ou à convenir. Maison pour équipement de grandes cuisines. Zurich.

6223. *Swiss overhaul engineers (mécaniciens-réparateurs)*, ayant au moins trois années de pratique dans la révision d'équipement de terrassement lourd, pour poste de responsable en Afrique orientale et occidentale. Connaissance de l'anglais indispensable. Age : 28 à 40 ans. Contrat de deux ans aux conditions usuelles. Grande compagnie anglaise, pour ses filiales africaines. Offres en anglais sur formule STS. *

6219. *Ingénieur ou technicien en chauffage*, expérimenté, ayant si possible quelques connaissances du français, pour projeter, exécuter et surveiller le montage d'installations de chauffage tous systèmes. Entrée à convenir. Bureau technique. Lausanne.

Sont pourvus les numéros, de 1965 : 239 ; de 1966 : 6153.

Section du bâtiment

6458. *Dessinateur en béton armé ou génie civil*, pour travaux intéressants (ponts). Entrée en service tout de suite ou à convenir. Bureau d'ingénieur. Bâle. *

6456. *Diplômé ETS en bâtiment*, un *conducteur de travaux*, un *dessinateur en bâtiment*, avec ou sans pratique, pour bâtiments locatifs, industriels et administratifs. Bureau d'architecte. Environs de Berne.

6454. *Diplômé ETS*, éventuellement *dessinateur en bâtiment qualifié*, si possible avec expérience pratique, pour

plans. Entrée : janvier 1967 ou à convenir. Petit bureau d'architecte. Grisons.

6450. Un *conducteur de travaux*, avec expérience pratique pour conduite de travaux et calcul de projets (bâtiments locatifs, maison de retraite, piscine, écoles, etc.) En outre : un *dessinateur en bâtiment*, ayant quelque pratique pour projection et exécution. Entrées : tout de suite ou à convenir. Bureau d'architecte. Schlieren (Zurich). *

6448. Jeune *conducteur de travaux-dessinateur*, si possible au courant de la construction en bois, pour travaux indépendants allant du projet à l'achèvement. Entrée à convenir. Entreprise de constructions en bois avec bureau d'architecte. Suisse orientale.

6446. *Dessinateur en bâtiment*, avec ou sans pratique, pour plans (bâtiments locatifs et commerciaux) et restaurations. Entrée à convenir. Petit bureau d'architecte. Zurich. *

6444. *Diplômé ETS en bâtiment*, ayant plusieurs années d'expérience au bureau et chantier, s'intéressant aux problèmes économiques et sociaux, pour examen de projets en matière d'encouragement à la construction de logements et l'amélioration du logement montagnard (service interne et externe). Langue maternelle de préférence française ou italienne, avec notions de l'autre langue et de l'allemand. Entrée : le plus tôt possible. Administration fédérale. Berne. *

6442. *Dessinateur en bâtiments*, ayant quelque pratique, pour projets. Entrée : 1^{er} janvier 1967 ou à convenir. Bureau d'architecte. 8057 Zurich. *

6440. *Diplômé ETS ou dessinateur en bâtiment qualifié*, pour travail indépendant (bureau et chantier), tout d'abord pour un centre commercial avec bâtiment d'habitation. Entrée : 1^{er} décembre 1966 ou 1^{er} janvier 1967, ou plus tard. Bureau d'architecte. Lucerne.

6438. *Diplômé ETS ou dessinateur en bâtiment*, pour création d'un centre commercial avec piscine. Environs de Zurich. Entrée tout de suite. Bureau d'architecte. Zurich.

Sont pourvus les numéros, de 1966 : 6286, 6328, 6232, 6284, 6436, 6040, 6282.

* Pour des raisons de contingent, seules les candidatures de citoyens suisses ou d'étrangers au bénéfice d'un permis de séjour peuvent être prises en considération.

VIANINI

le supertuyau en béton armé centrifugé
 Haute résistance Etanchéité
 Longueur utile jusqu'à 3,65 m¹

Fosses de décantation
 Séparateurs d'essence
 conformes aux directives
 de l'ASPEE

emCo

(TUCA)

TUCA
 tuyau centrifugé-vibré,
 armé ou non-armé,
 emboîtement normal

Tuyaux ronds

longueur 1 m¹ jusqu'à 1500 mm Ø armés ou non. Nous nous chargeons du moulage de n'importe quelle pièce en béton.

FABRIQUE DE PRODUITS EN CIMENT :

Desmeules Frères SA

GRANGES-MARNAND

Téléphone (037) 6 41 16

LANDIS & GYR

Nous cherchons pour notre

**Département de vente
de télécommande centralisée**

un ingénieur électricien diplômé

L'activité comprend l'étude indépendante de projets d'installations de télécommande centralisée, de la demande d'offre du client jusqu'à la livraison, en particulier la mise au point d'offres, la correspondance et, après une certaine période d'initiation, la prise de contact avec la clientèle suisse et étrangère.

Le domaine de la télécommande centralisée, qui se trouve en pleine expansion, comprend, en tant que nouveau secteur de téléaction, aussi bien des problèmes de courants fort et faible que des aspects d'économie énergétique.

L'activité exige la compréhension de problèmes technico-économiques et la connaissance d'une langue étrangère au moins (français ou anglais).

Prière d'adresser offres détaillées avec curriculum vitae et copies de certificats sous chiffre 869 au Service du personnel de Landis & Gyr S. A., 6031 Zoug.

Afin de compléter ses cadres, entreprise zurichoise de moyenne importance recherche

UN CONDUCTEUR DE TRAVAUX ROUTIERS

capable de diriger seul d'intéressants chantiers (terrassements, canalisation et revêtements).

Conditions :

Expérience dans le domaine de la construction routière et en particulier de la pose des revêtements. Connaissance de l'allemand. Age minimum 30 ans.

UN CONDUCTEUR DE TRAVAUX DE GÉNIE CIVIL

capable de diriger seul d'intéressants chantiers (ponts et travaux de béton armé).

Conditions :

Expérience dans le domaine des constructions de génie civil. Connaissance de l'allemand. Age minimum 30 ans.

L'entreprise offre salaire intéressant à personne capable, ainsi que prestations sociales modernes.

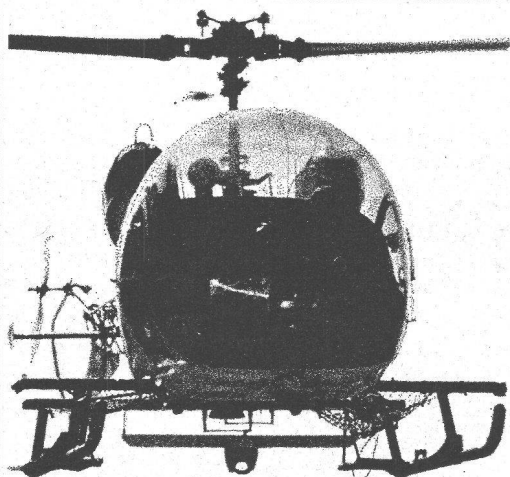
Les personnes intéressées voudront bien adresser leurs offres de service avec curriculum vitae, certificats et prétentions de salaire, sous chiffre **PN 43879** à **Publicitas, 1002 Lausanne.**

HÉLIO / CAROUGE HÉLIOGRAPHIE

1227 Carouge
Avenue Vibert 9
Téléphone (022) 43 49 60
Direction : Jacques BINER

Membre de l'Association suisse
des héliographes

Photocopie
Tirages stencils
Pliage A4 et A3
Reliure GBC
(Anneaux plastiques)



Transports jusqu'à 1000 kg par hélicoptère

Un hélicoptère ne peut tout faire

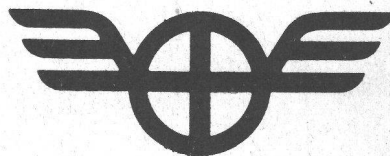
Causer des dégâts par exemple n'est pas son fort. Pour cela, il est trop modeste. Son travail, il l'effectue sans avoir besoin de pylônes, d'ouvrages d'art, de trouées en forêt ou d'installations au sol. Trop de temps serait ainsi perdu, car sa force réside dans les minutes. Ces minutes qui lui permettent de gagner des heures et des jours lors

de la construction et du ravitaillement de cabanes alpêtres, de la mise en place d'ouvrages de protection contre les avalanches et d'améliorations de pâturages, de vols de secours et prises de vues aériennes, d'installations de chantiers et de poses de conduites. Là, vous pouvez lui faire confiance; il la mérite.

Heliswiss



Hélicoptère Suisse S.A.
Aérodrome de Berne-Belpmoos, 3123 Belp
Téléphone 031 54 33 11
Centre d'opérations et service technique
Téléphone 031 54 33 14



La Division des usines électriques de la Direction générale des Chemins de fer fédéraux suisses à Berne cherche un

**U
L
L
U**

ingénieur électricien diplômé

pour l'élaboration de projets et la construction d'installations électriques dans les usines, groupes convertisseurs et sous-stations et le traitement des problèmes de télécommande, de protection et de réglage de réseaux.

Nous offrons une place stable avec possibilités d'avancement et une activité intéressante et indépendante. La rémunération sera fixée selon le régime des salaires du personnel fédéral.

S'adresser par lettre manuscrite à la Division des usines électriques CFF, Mittelstrasse 43, 3000 Berne.

MISE AU CONCOURS

L'Office du personnel du canton du Valais met au concours le poste

d'ingénieur adjoint au chef du Service du génie sanitaire

Conditions :

Diplôme universitaire d'ingénieur civil, ou d'ingénieur rural, ou d'ingénieur agronome.
Connaissance de chimie et de microbiologie.
Si possible, expérience dans l'administration.
Très bonne connaissance du français et de l'allemand.

Entrée en fonctions :
Début 1967.

Traitement :

L'Office du personnel, à Sion, donnera les renseignements nécessaires à ce sujet.

Les candidats peuvent consulter le cahier des charges auprès de l'Office du personnel, à Sion.

Les offres de services, rédigées sur formule spéciale fournie sur demande par l'Office cantonal du personnel, à Sion, devront être adressées à ce dernier jusqu'au 24 décembre 1966 au plus tard.

Sion, le 22 novembre 1966.

Office du personnel
du canton du Valais

ADMINISTRATION CANTONALE VAUDOISE

Un poste de

TECHNICIEN EN GÉNIE CIVIL

est actuellement vacant au service cantonal des eaux, Lausanne.

Conditions spéciales : diplôme d'un technicum cantonal. Contrôle de l'épuration des eaux usées.

Date d'entrée en fonctions : à convenir.

Les offres de service doivent être adressées au Département des travaux publics, service des eaux, 10, place de la Riponne, 1005 Lausanne. Tous renseignements complémentaires peuvent être demandés au service précité.

Office du personnel



SODECO

Fabrique d'appareillage électromécanique de précision à Genève

cherche pour son bureau d'études pour questions de production

INGÉNIEUR MÉCANICIEN ETS

ou

INGÉNIEUR ÉLECTRICIEN ETS

pour études de rationalisation, d'automation et travaux d'organisation. Problèmes intéressants et variés.

Candidats suisses, ou étrangers avec permis C, sont priés de soumettre leurs offres de service manuscrites avec curriculum vitae, copies de certificats, photo et prétentions de salaire, sous référence 106 à

SODECO

Société des Compteurs de Genève
70, rue du Grand-Pré, 1211 Genève 16

Bureau d'architecture cherche dès janvier 1967 ou date à convenir un ou deux

CONDUCTEURS DE TRAVAUX

ayant une grande pratique, sérieux et capables de mener chantiers importants.

Faire offres détaillées avec prétentions de salaire sous chiffre P 14-166 V, Publicitas, 1800 Vevey.

ARCHITECTE

formation complète, expérience, pratique de la préfabrication, cherche poste à responsabilités dans l'industrie, entreprise ou bureau privé en Suisse ou à l'étranger. Sérieuses références. Ecrire sous chiffre S 158119-18, Publicitas, 1211 Genève 3.

INGÉNIEUR CIVIL DIPLÔMÉ

cherche pour le printemps 1967 place intéressante et avec responsabilités comme staticien (ponts ou charpente, béton armé et précontraint) dans bureau d'ingénieur.
Plusieurs années d'expérience (deux ans de pratique en Suisse).
Offres sous chiffre 5817, Mosse-Annoncen AG., Postfach, 4001 Basel 1.

Etes-vous

LE TECHNICIEN EN PONTS ET CHAUSSÉES

qui s'intéresse à la construction et au développement de ponts en acier et en métaux légers ?

A une personne faisant preuve d'initiative nous offrons un champ d'activité fort étendu et indépendant, ainsi qu'un poste stable avec caisse de retraite.

Nous vous donnerons volontiers tous renseignements et détails désirés à ce sujet.

Vous pouvez nous atteindre en écrivant sous chiffre **OFA 3818 B** à **Orell Füssli-Annonces, 3000 Berne.**

ADMINISTRATION CANTONALE VAUDOISE

Un poste de

DESSINATEUR

est actuellement vacant à l'Institut d'électronique de l'Ecole polytechnique de l'Université de Lausanne, **Lausanne.**

Conditions spéciales : examen de fin d'apprentissage ou diplôme de dessinateur en machines.

Date d'entrée en fonctions : à convenir.

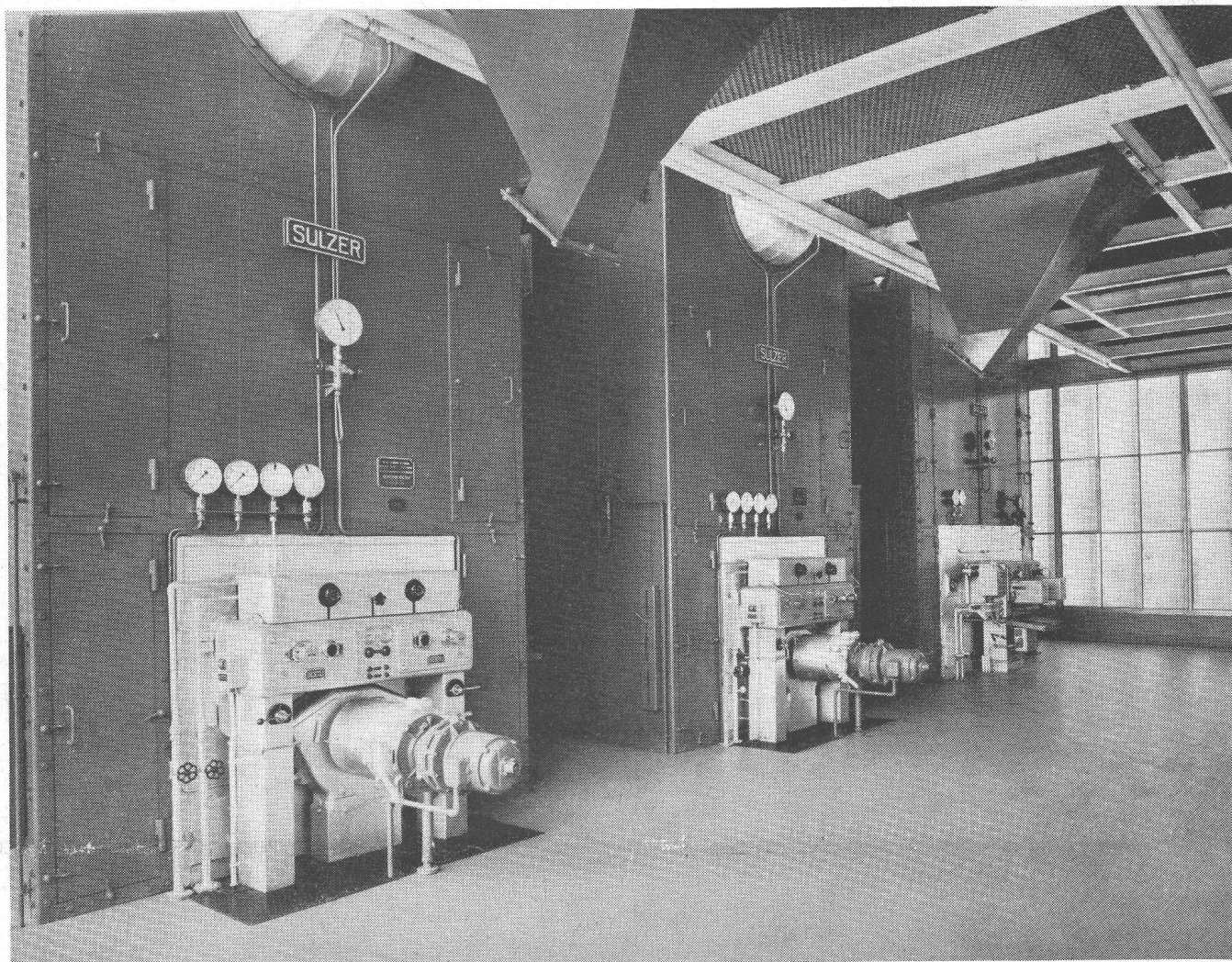
Les offres de services doivent être adressées au Département de l'instruction publique et des cultes, service de l'enseignement supérieur, 6, place de la Cathédrale, **1005 Lausanne.** Tous renseignements complémentaires peuvent être demandés au président de l'Institut d'électrotechnique, 16, chemin de Bellerive, **1000 Lausanne.**

Office du personnel

SULZER

J. A.
LAUSANNE

Bibliothek des Eidg.
Polytechnikums
ZÜRICH



Installation de chaudières à rayonnement de la maison F. J. Burrus & Cie, Boncourt, avec (au premier plan) deux chaudières d'une puissance unitaire de 1,25 millions de kcal/h, sous une pression de 13 kg/cm², chauffées au charbon et au mazout. A l'arrière-plan, une chaudière à mazout, puissance 2,5 millions de kcal/h, pression 15 kg/cm².

Installations avec chaudières à rayonnement Sulzer® du type C pour production de vapeur et d'eau surchauffée

La chaudière à rayonnement du type C, simple et sans maçonnerie, est fabriquée en différentes grandeurs standard avec des puissances atteignant 9 millions de kcal/h, des débits de vapeur jusqu'à 16 t/h et des pressions de service jusqu'à 25 kg/cm²; exploitable séparément ou simultanément au charbon, au gaz ou au mazout, elle est équipée en outre d'une grille à gradins pour la combustion de déchets. Les nouveaux types de chaudières à foyer pressurisé sont particulièrement intéressants.

Sulzer Frères, Société Anonyme,
8401 Winterthur
Bureau de Lausanne
Section Machines, 54, avenue Dapples,
Lausanne

SULZER