

Zeitschrift: Bulletin technique de la Suisse romande
Band: 92 (1966)
Heft: 23

Werbung

Nutzungsbedingungen

Die ETH-Bibliothek ist die Anbieterin der digitalisierten Zeitschriften auf E-Periodica. Sie besitzt keine Urheberrechte an den Zeitschriften und ist nicht verantwortlich für deren Inhalte. Die Rechte liegen in der Regel bei den Herausgebern beziehungsweise den externen Rechteinhabern. Das Veröffentlichen von Bildern in Print- und Online-Publikationen sowie auf Social Media-Kanälen oder Webseiten ist nur mit vorheriger Genehmigung der Rechteinhaber erlaubt. [Mehr erfahren](#)

Conditions d'utilisation

L'ETH Library est le fournisseur des revues numérisées. Elle ne détient aucun droit d'auteur sur les revues et n'est pas responsable de leur contenu. En règle générale, les droits sont détenus par les éditeurs ou les détenteurs de droits externes. La reproduction d'images dans des publications imprimées ou en ligne ainsi que sur des canaux de médias sociaux ou des sites web n'est autorisée qu'avec l'accord préalable des détenteurs des droits. [En savoir plus](#)

Terms of use

The ETH Library is the provider of the digitised journals. It does not own any copyrights to the journals and is not responsible for their content. The rights usually lie with the publishers or the external rights holders. Publishing images in print and online publications, as well as on social media channels or websites, is only permitted with the prior consent of the rights holders. [Find out more](#)

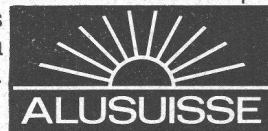
Download PDF: 26.01.2026

ETH-Bibliothek Zürich, E-Periodica, <https://www.e-periodica.ch>

Aluminium ALUSUISSE

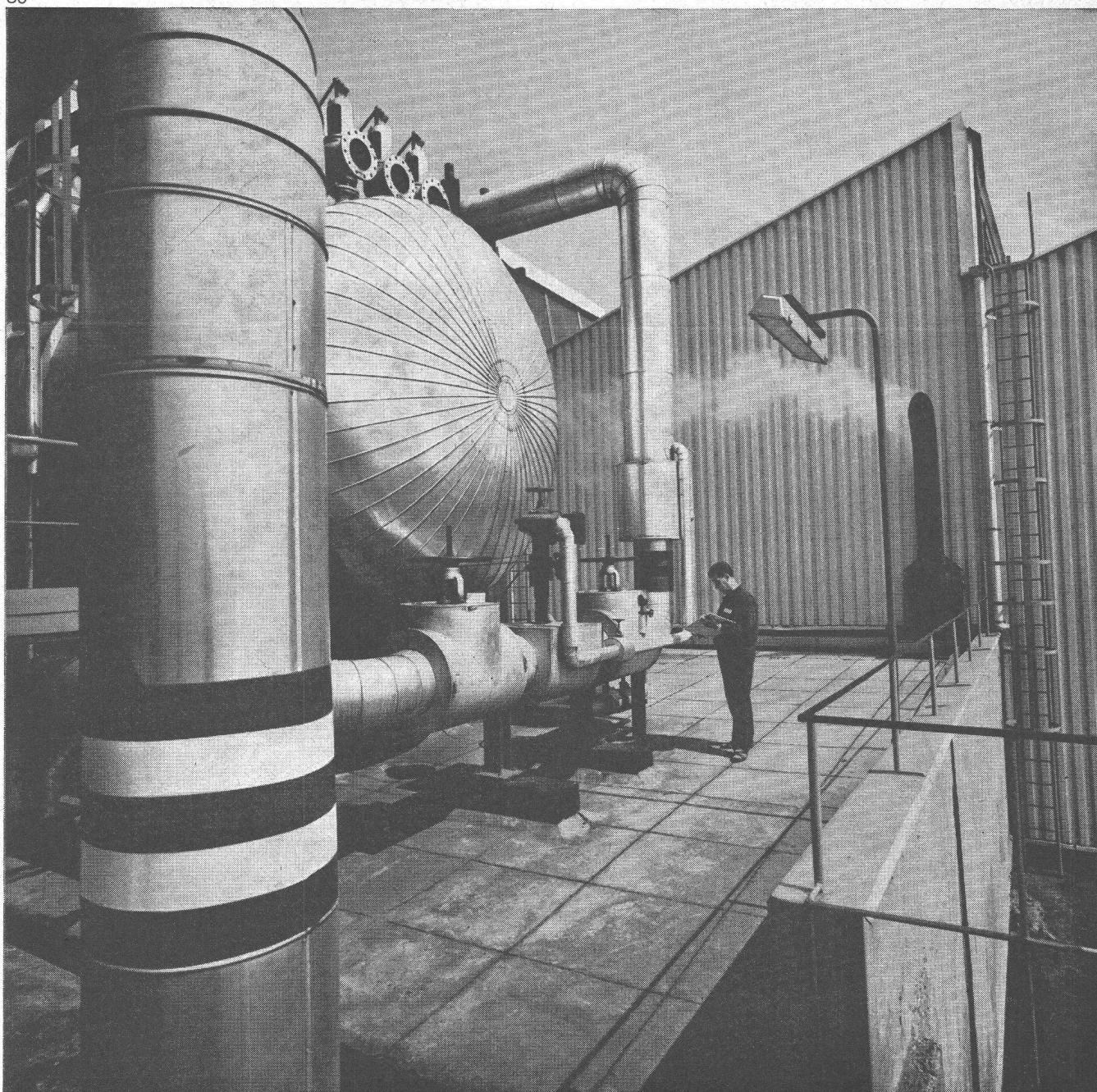
Résistance illimitée aux intempéries!

Tôles en Aluman pour la ferblanterie et les longues bandes ondulées, pour toitures et revêtements — brutes ou thermolaquées Alucolux — sont notre spécialité. Le matériau Alusuisse pour les revêtements extérieurs des constructions industrielles modernes résiste durant des générations! Un autre domaine où la qualité Alusuisse rend des services inestimables.



Aluminium Suisse SA Département de vente 8048 Zurich téléphone 051/54 80 80

80



Sa hauteur
utile est
très réduite

Lorsqu'il est placé,
la grille peut
sans difficulté
être amenée
au niveau du revêtement routier
grâce au cadre amovible.

Et cela n'est
qu'un seul de ses avantages!

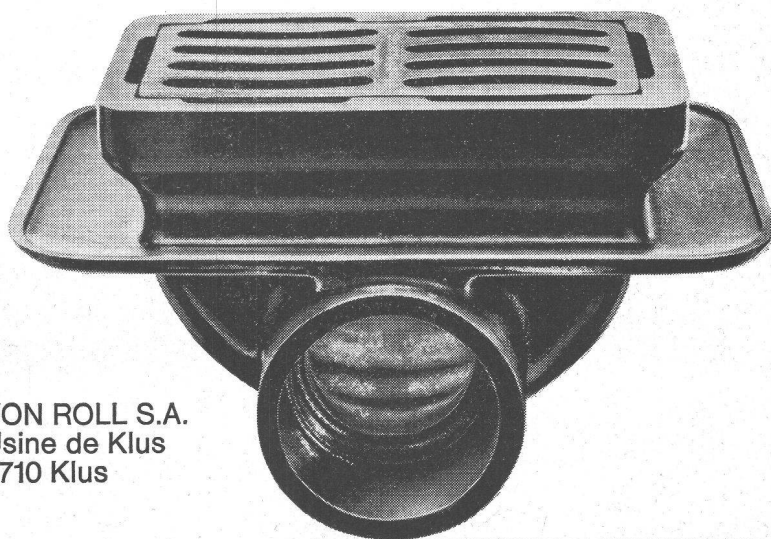
Il peut être monté facilement

l'écoulement universel

VON ROLL

en fonte

Convient partout:
dans les tunnels routiers,
sur les ponts et
les terrasses de stationnement



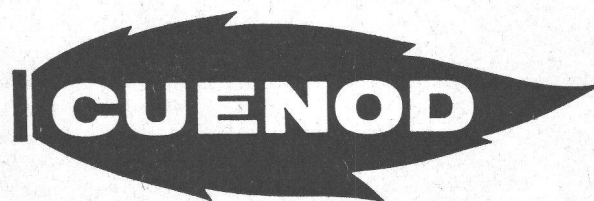
VON ROLL

VON ROLL S.A.
Usine de Klus
4710 Klus



cuenotherm

1400 tours: silence
tête droite ou inclinée
coffret incorporé
dispositif économiseur de mazout
pour toutes chaudières
entretien insignifiant



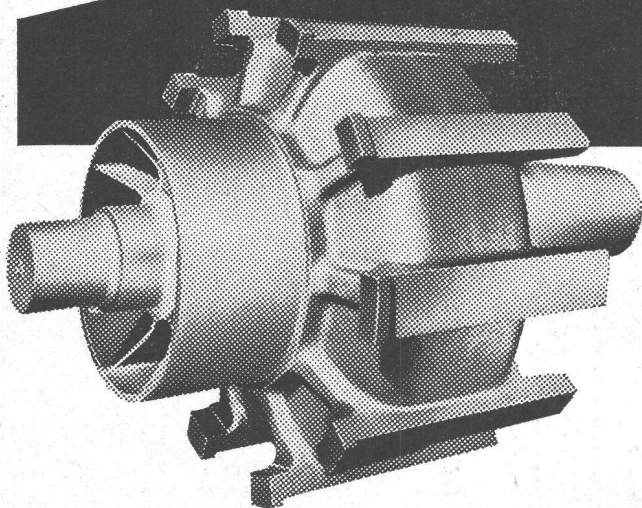
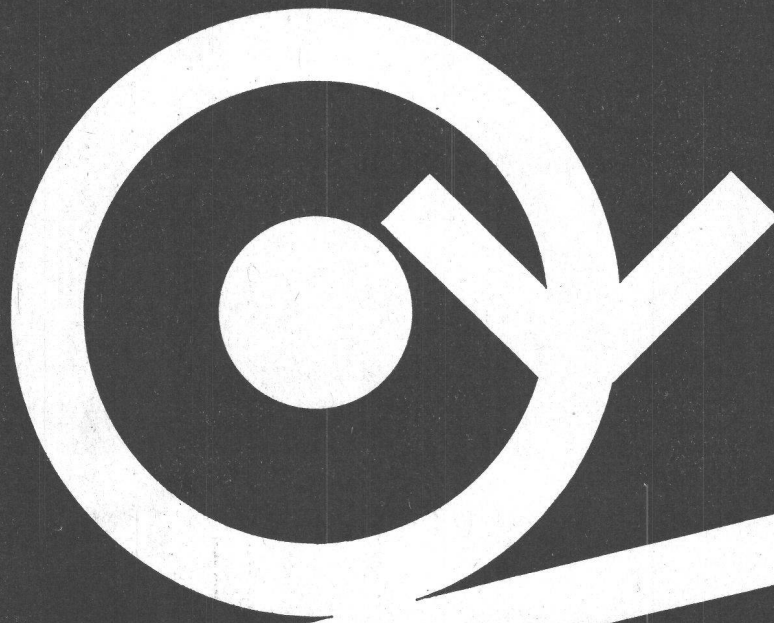
Ateliers des Charmilles S.A., Usine de Châtelaine

BUREAUX DE VENTE :

Lausanne - Zurich - Bâle - Berne - Bienne - Bellinzona - Saint-Gall - Genève - Lucerne - Coire

« Stations-Service dans toute la Suisse »

Clef de l'exploit technique: Acier moulé +GF+



Rotor coulé en 2 parties,
assemblées par soudage
Poids 380 kg

600 tonnes ou 30 wagons...

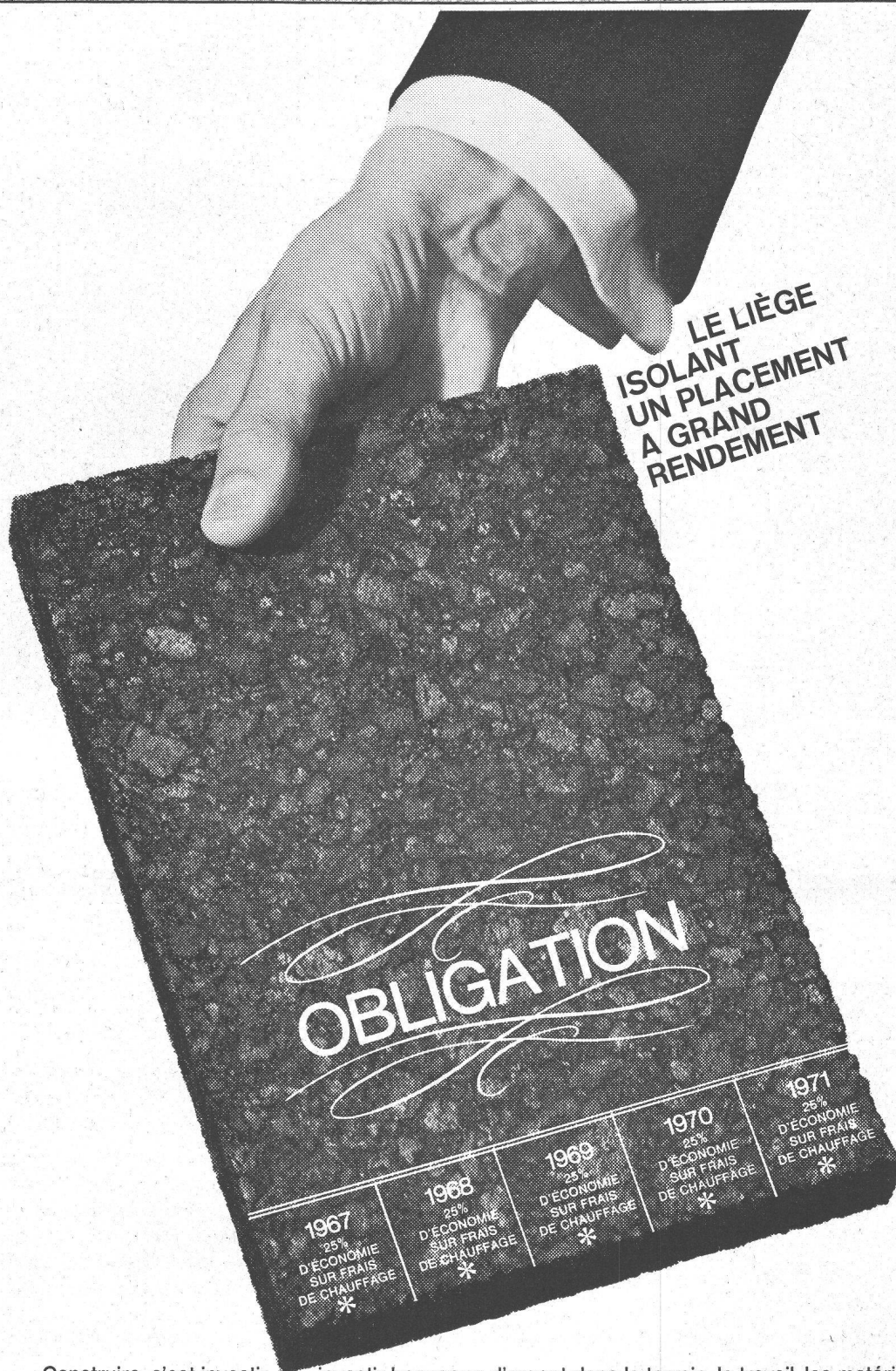
sont tirés à 75 km/h par les locomotives Ae 6/6 sur les rampes du Gotthard (pente: 27 ‰). Les rotors des moteurs de ces locomotives sont, de ce fait, soumis à des contraintes exceptionnelles; ils ont été coulés en acier moulé +GF+.

Spécialiste en moulages de haute qualité, détentrice d'une expérience de fonderie unique, Georges Fischer Société Anonyme offre plus encore, car elle force le progrès par une recherche scientifique dynamique et un perfectionnement constant de ses moyens de fabrication et de contrôle.

Sg 724/2

Georges Fischer Société Anonyme, Schaffhouse

Téléphone: (053) 5 60 31 et (053) 5 70 31



Construire, c'est investir — investir beaucoup d'argent dans le terrain, le travail, les matériaux, les installations de toutes sortes et naturellement les imprévus. Mais pour finir, vous toucherez la contrevaletur: une maison! Sa valeur dépendra de nombreux facteurs: de la chance que vous aurez accordée à votre architecte, de la conception générale, du confort et de l'ambiance intérieure. C'est alors seulement que vous verrez si vous avez sagement investi. Par exemple dans l'isolation. Une exécution irréprochable en LIÈGE ISOLANT* s'amortit déjà en quatre à cinq ans par la seule économie sur les frais de chauffage. Et vous avez dès le premier jour une maison dans laquelle on se trouve à l'aise: agréablement douillette en hiver — agréablement fraîche en été.

Pensez-y lorsque vous investirez de l'argent:

Celui qui calcule juste isole au

Baukork AG, 8038 Zürich, Téléphone 051/45 70 20
 Corex-Gesellschaft für Korkindustrie, 4000 Basel 16, Téléphone 061/32 15 80
 Kork AG, 5623 Boswil, Téléphone 057/7 44 44
 Korkstein AG, 8953 Dietikon, Téléphone 051/88 93 03
 Sager & Cie., Sagos-Kork, 5724 Dürrenäsch, Téléphone 064/54 18 81
 Schneeberger Kork AG, 4657 Dulliken, Téléphone 062/5 39 62
 Wanner AG, 8810 Horgen, Téléphone 051/82 27 41

LIÈGE

* Demandez la nouvelle brochure «LIÈGE ISOLANT»

Haari construit votre restaurant du personnel

nouveau
Installations de buffets
Economy-Class

Avec une **cantine HAARI, sans propre cuisine**, vous pouvez offrir une nourriture impeccable à 20, 40, 70, 100 employés. Nous avons développé 4 types d'installations de buffets « Economy-Class », système self-service, convenant pour des menus livrés par des transporteurs de mets et pour des menus surgelés.



Installations clé en main

20 à 30 personnes

l'installation de buffet « Economy-Class I » pour env.
Fr. 13 000.—

50 à 60 personnes

l'installation de buffet « Economy-Class II » pour env.
Fr. 23 000.—

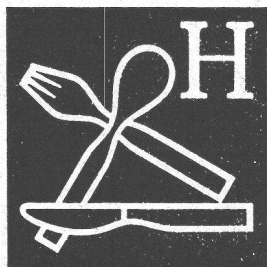
70 à 80 personnes

l'installation de buffet « Economy-Class III » pour env.
Fr. 33 000.—

100 à 120 personnes

l'installation de buffet « Economy-Class III-K » pour env.
Fr. 49 000.—

Demandez, sans engagement, nos prospectus détaillés avec diverses combinaisons de prix.



A. HAARI AG

Construction de cantines

8008 Zurich, Falkenstrasse 14
Téléphone (051) 47 14 37 / 47 59 41

1024 Lausanne, En Croset
Téléphone (021) 34 66 77

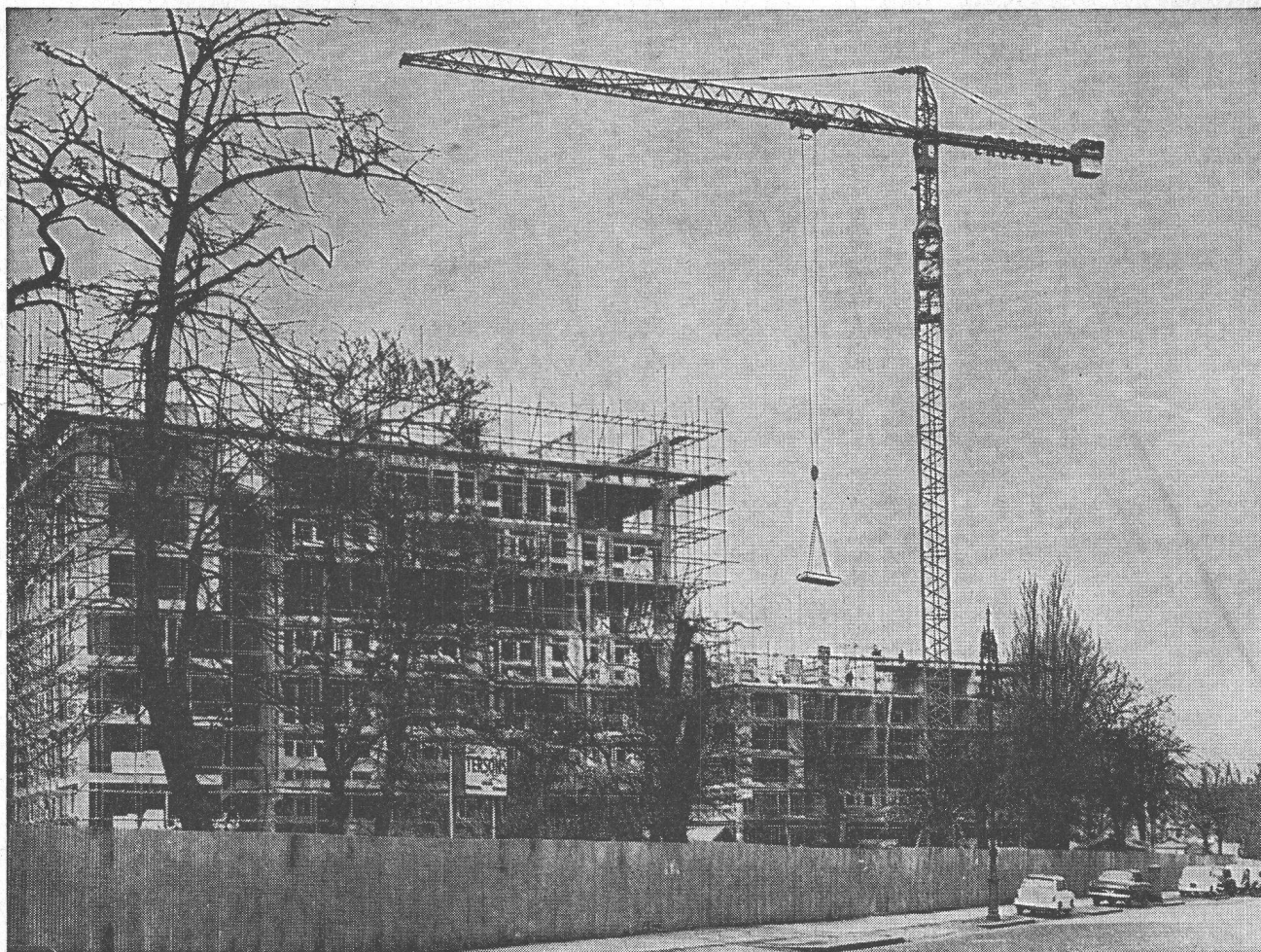
Visitez notre exposition Halle 7 a, Comptoir Lausanne, du 22 au 25 novembre 1966. Vous y verrez ces buffets en fonction.

Programme de livraison :

Type	Portée	Force	Portée	Force	Force max.
314	21 m	630 kg			1 200 kg
315	24 m	630 kg			1 200 kg
426 A	24 m	1000 kg	30 m	750 kg	2 000 kg
427 C	24 m	1400 kg	30 m	1000 kg	3 000 kg
642 A	30 m	1250 kg	36 m	850 kg	3 000 kg
643 A	30 m	1500 kg	36 m	1000 kg	6 000 kg
645 A	30 m	2000 kg	36 m	1500 kg	8 000 kg
646 A	30 m	2500 kg	36 m	2000 kg	8 000 kg
743 A	36 m	2500 kg	42 m	1500 kg	10 000 kg
763 A	36 m	3000 kg	42 m	2000 kg	10 000 kg
905	40 m	3000 kg			10 000 kg
877	41 m	4000 kg			15 000 kg

Montage hydraulique, sans aide auxiliaire. La commande à distance permet de diriger la grue d'un endroit quelconque.

**Vous pouvez
accélérer les travaux
malgré le manque de
main-d'œuvre**



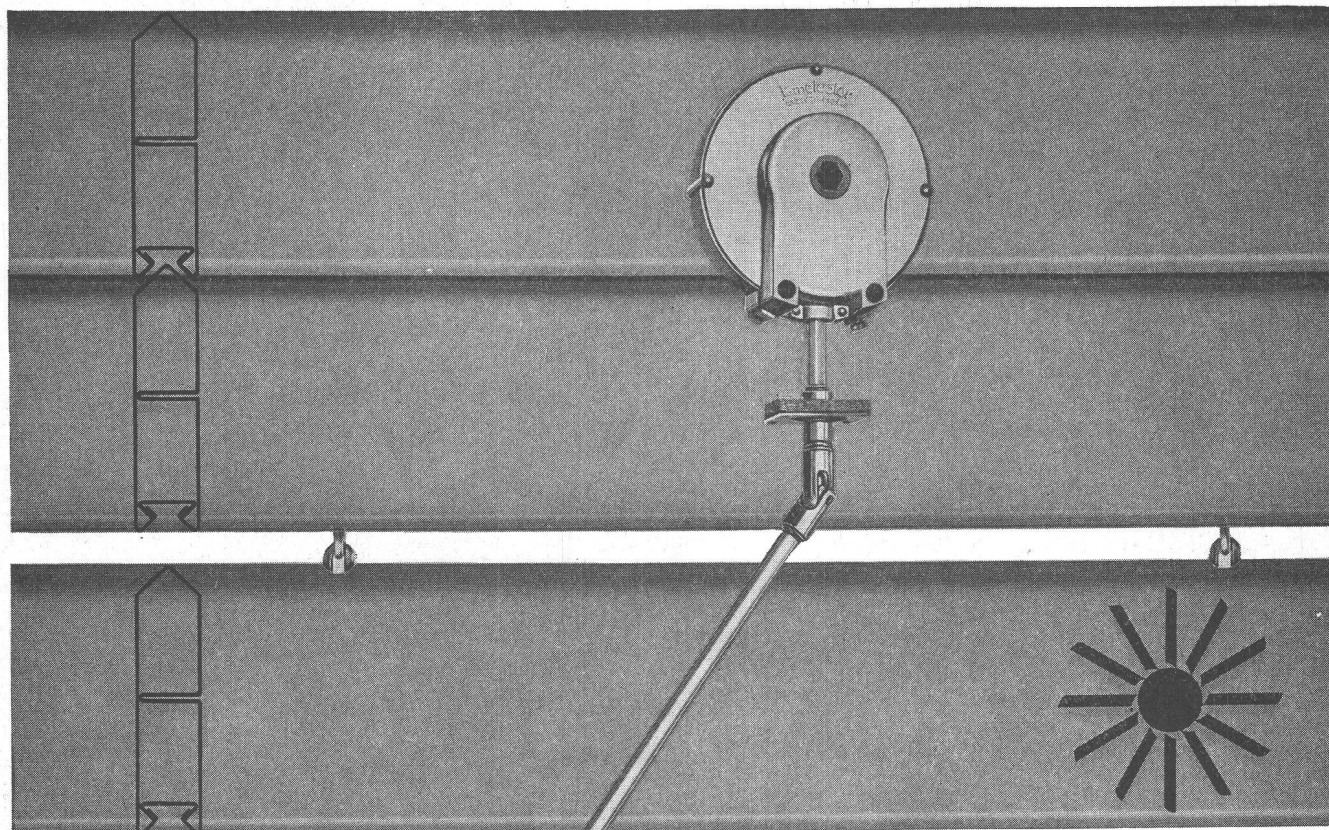
**La grue à tour « POTAIN » s'adapte
à n'importe quel chantier.**

**Possibilité de montage stationnaire, en translation
ou télescopable en bâtiment**

W H B

HACHLER YVERDON SA

Yverdon-Montagny 024 2 76 81



stavia-color luxe

Les avantages du volet à rouleau
Stavia-color luxe

Construction précise, soignée

par assemblage de profils tubulaires en aluminium pré-laqué, renforcés par une double paroi intermédiaire. La lame elle-même est constituée par l'assemblage de deux profils.

Pièces et mécanismes

Nous en usinons nous-mêmes la majorité.

Nous livrons sans supplément de prix

les axes en fer peints à l'antirouille munis de roulements à billes ou de galets en nylon.

Trois types de tirage: sangle — manivelle — moteur.

Treuil Lamelcolor contenu dans un boîtier

inoxydable protégeant les engrenages de tous les débris de béton, plâtre, etc.

Manœuvre facile

Fonctionnement silencieux

Coulisseaux insonorisés

La rouille n'est pas à craindre

Lames renforcées, lame finale et coulisseau en aluminium.

Economique à l'usage

Entretien minime.

Pratique

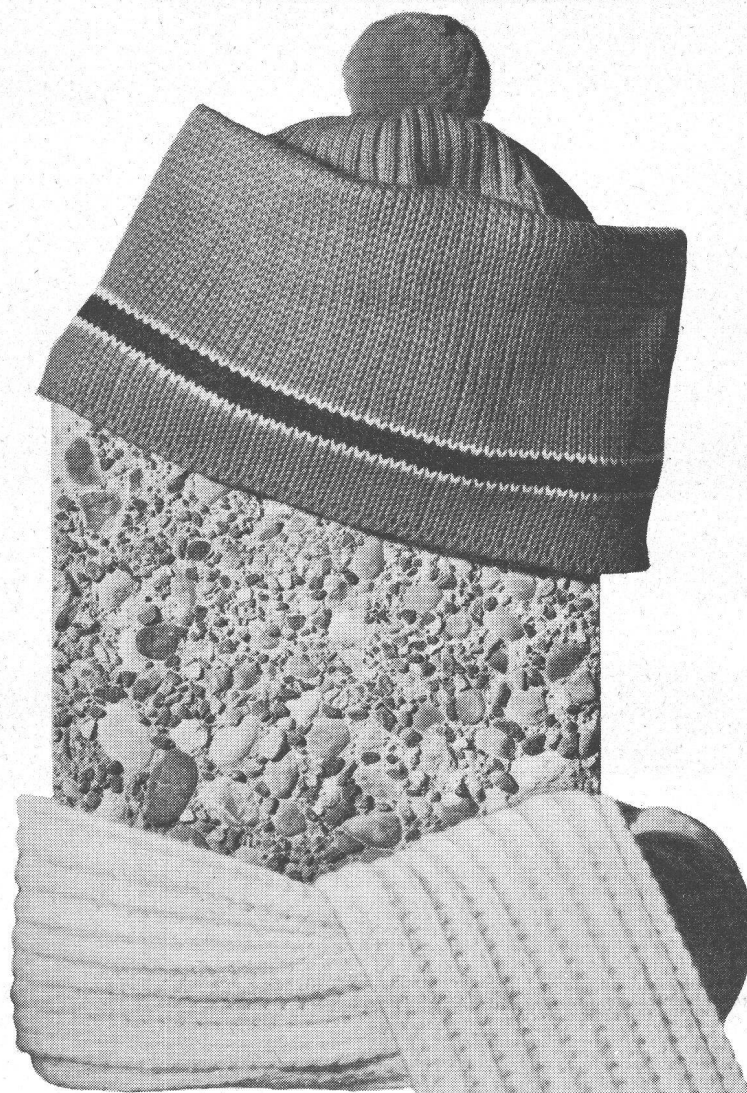
Pas d'éblouissement, réglage de la lumière à volonté, aération efficace.

Elément décoratif

10 coloris résistant aux intempéries.

Si vous désirez en savoir davantage sur le volet à rouleau Stavia-color de luxe ou sur le modèle «economic» ou connaître les avantages des stores à lamelles Lamelcolor, consultez-nous. Nous vous enverrons sans engagement la documentation de votre choix.

lamelcolor
1470 estavayer-le-lac ☎ (037) 6 37 92 fribourg/suisse



Garder au chaud –

pour bétonner sans danger malgré le froid!



Pour cela, il faut prendre FRIOLITE oC ou SIKA-ANTIGEL. Avec un minimum d'eau de gâchage, la chaleur nécessaire à la prise normale et à un accroissement rapide des résistances se dégagera au cours de la réaction avec le mélange de bétonnage. Avec Sika-Antigel, vous pouvez bétonner sans aucun risque jusqu'à -10°C , avec FRIOLITE oC même jusqu'à -15°C .

FRIOLITE oC est bien plus qu'un antigel très efficace: c'est un adjuvant de bétonnage pour l'hiver, plastifiant et entraîneur d'air.

SIKA-ANTIGEL et FRIOLITE oC sont absolument exempts de chlore et sont livrés en sachets pré-dosés. Votre marchand de matériaux de construction vous fournira volontiers les produits renommés de



Gaspard Winkler + Cie 1000 Lausanne 021 23 28 13