

Zeitschrift: Bulletin technique de la Suisse romande
Band: 92 (1966)
Heft: 22

Werbung

Nutzungsbedingungen

Die ETH-Bibliothek ist die Anbieterin der digitalisierten Zeitschriften auf E-Periodica. Sie besitzt keine Urheberrechte an den Zeitschriften und ist nicht verantwortlich für deren Inhalte. Die Rechte liegen in der Regel bei den Herausgebern beziehungsweise den externen Rechteinhabern. Das Veröffentlichen von Bildern in Print- und Online-Publikationen sowie auf Social Media-Kanälen oder Webseiten ist nur mit vorheriger Genehmigung der Rechteinhaber erlaubt. [Mehr erfahren](#)

Conditions d'utilisation

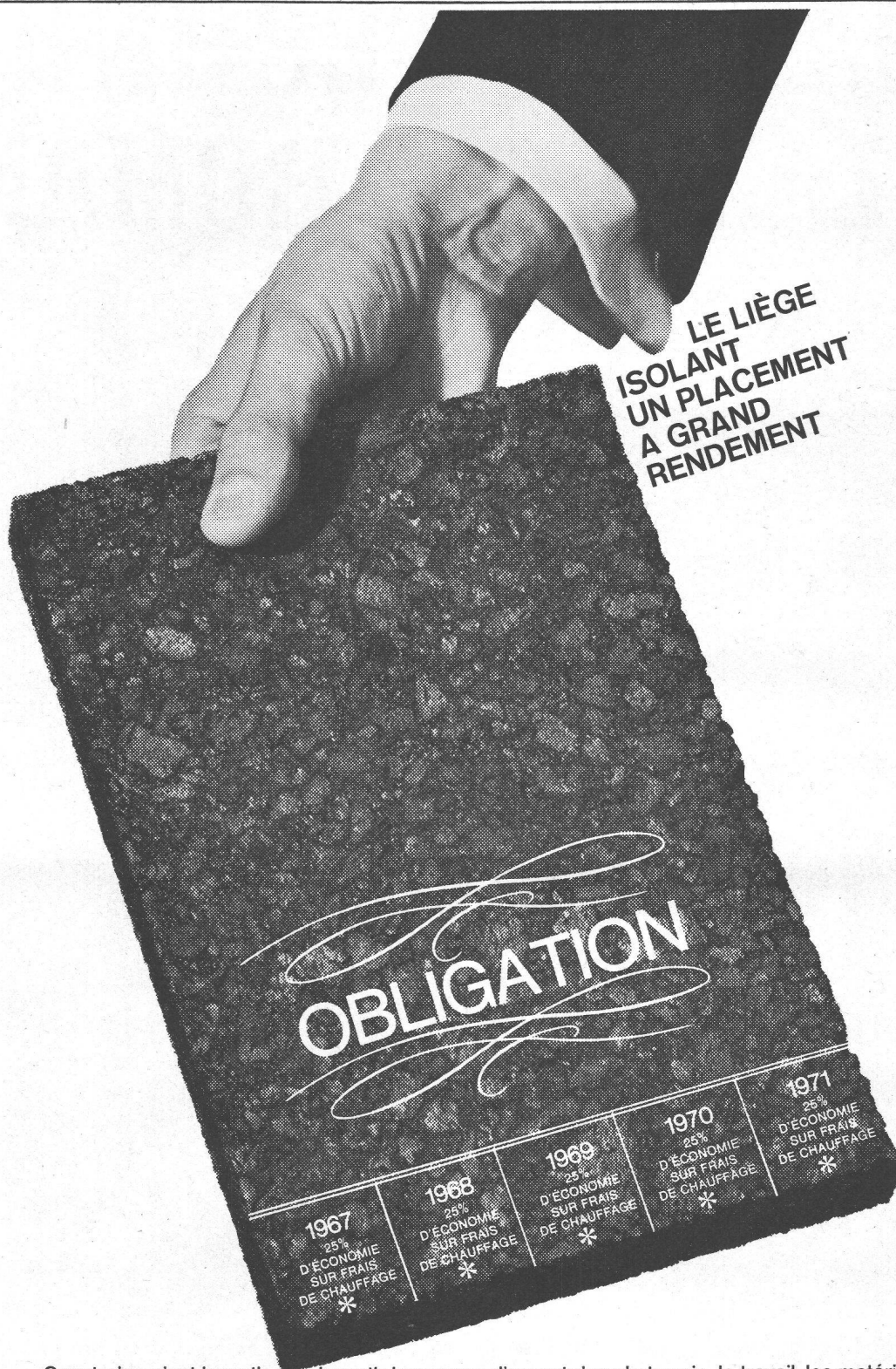
L'ETH Library est le fournisseur des revues numérisées. Elle ne détient aucun droit d'auteur sur les revues et n'est pas responsable de leur contenu. En règle générale, les droits sont détenus par les éditeurs ou les détenteurs de droits externes. La reproduction d'images dans des publications imprimées ou en ligne ainsi que sur des canaux de médias sociaux ou des sites web n'est autorisée qu'avec l'accord préalable des détenteurs des droits. [En savoir plus](#)

Terms of use

The ETH Library is the provider of the digitised journals. It does not own any copyrights to the journals and is not responsible for their content. The rights usually lie with the publishers or the external rights holders. Publishing images in print and online publications, as well as on social media channels or websites, is only permitted with the prior consent of the rights holders. [Find out more](#)

Download PDF: 26.01.2026

ETH-Bibliothek Zürich, E-Periodica, <https://www.e-periodica.ch>



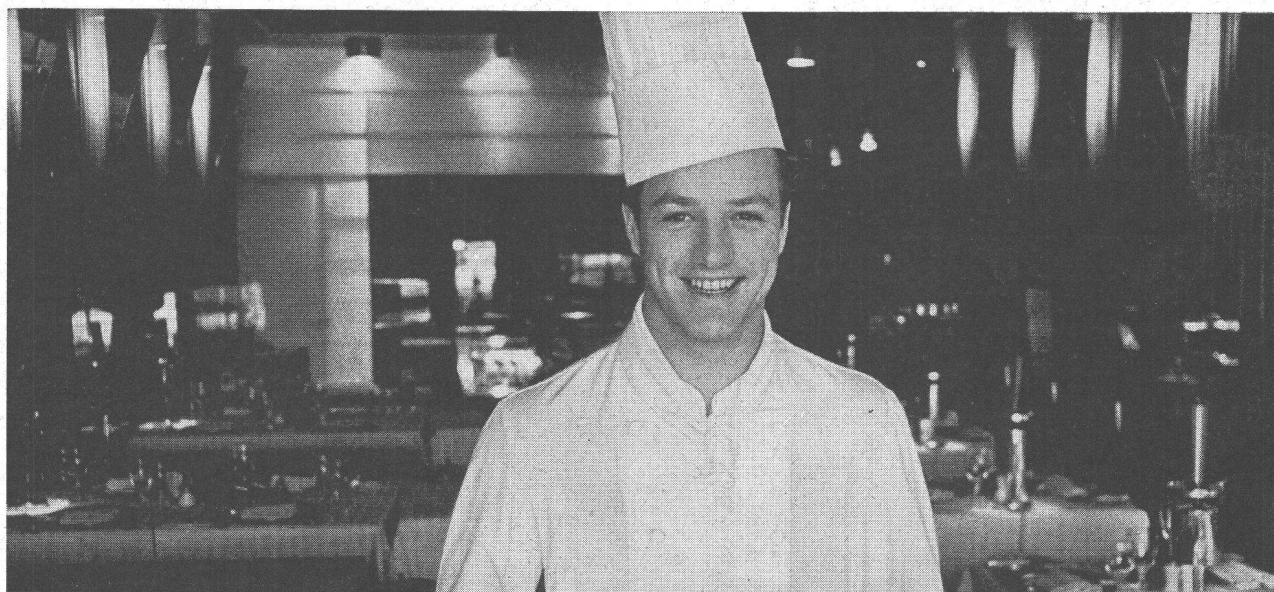
Construire, c'est investir — investir beaucoup d'argent dans le terrain, le travail, les matériaux, les installations de toutes sortes et naturellement les imprévus. Mais pour finir, vous toucherez la contrevaletur: une maison! Sa valeur dépendra de nombreux facteurs: de la chance que vous aurez accordée à votre architecte, de la conception générale, du confort et de l'ambiance intérieure. C'est alors seulement que vous verrez si vous avez sagement investi. Par exemple dans l'isolation. Une exécution irréprochable en LIÈGE ISOLANT* s'amortit déjà en quatre à cinq ans par la seule économie sur les frais de chauffage. Et vous avez dès le premier jour une maison dans laquelle on se trouve à l'aise: agréablement douillette en hiver — agréablement fraîche en été.

Pensez-y lorsque vous investirez de l'argent:
Celui qui calcule juste isole au

Baukork AG, 8038 Zürich, Téléphone 051/45 70 20
Corex-Gesellschaft für Korkindustrie, 4000 Basel 16, Téléphone 061/32 15 80
Kork AG, 5623 Boswil, Téléphone 057/7 44 44
Korkstein AG, 8953 Dietikon, Téléphone 051/88 93 03
Sager & Cie., Sagos-Kork, 5724 Dürrenäsch, Téléphone 064/54 18 81
Schneeberger Kork AG, 4657 Dülken, Téléphone 062/5 39 62
Wanner AG, 8810 Horgen, Téléphone 051/82 27 41

LIÈGE

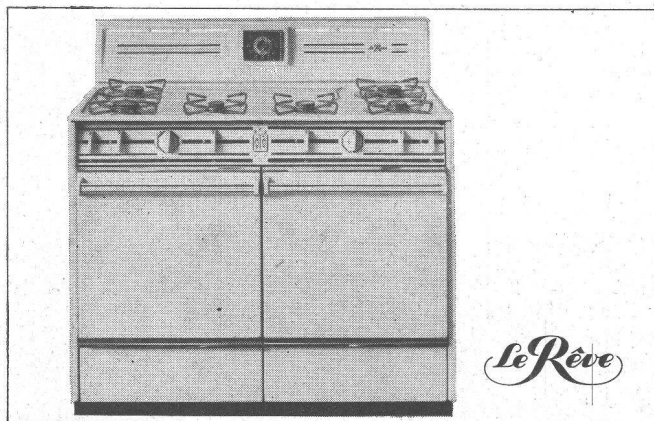
* Demandez la nouvelle brochure «LIÈGE ISOLANT»



Quand le chef de cuisine peut choisir, il choisit le nouveau **gaz**

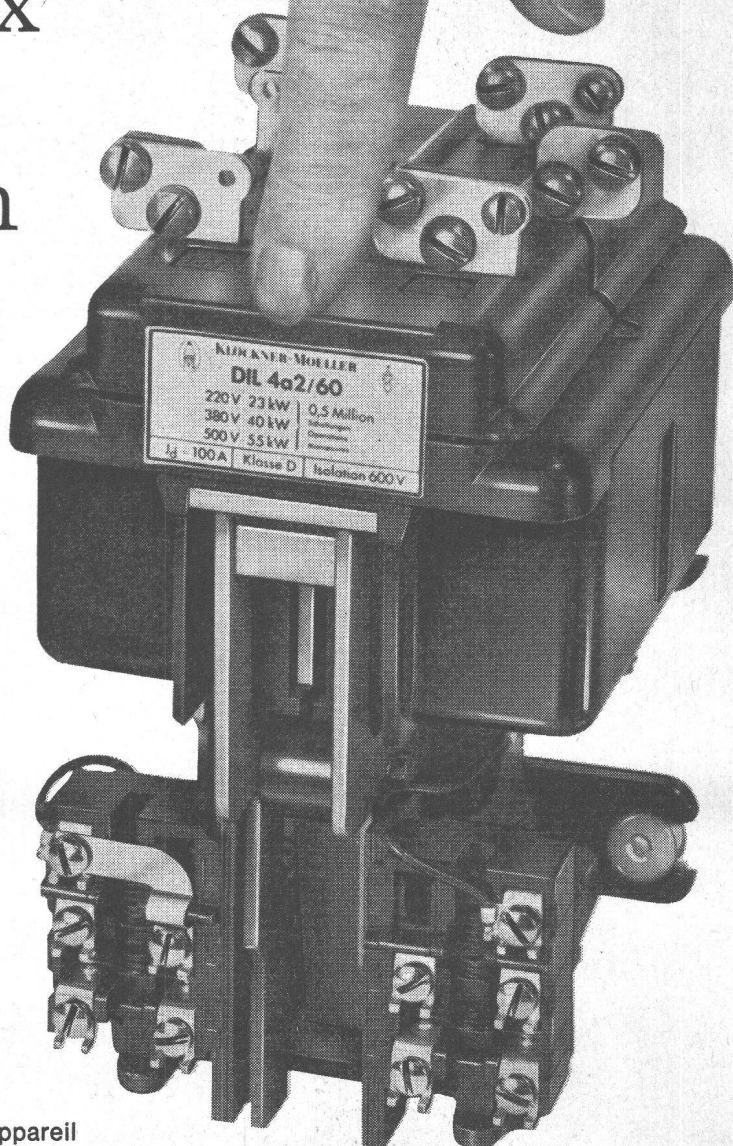
Et son hôte sait l'en féliciter. Le gaz réduit au minimum le temps d'attente. Instantanément, la température de cuisson voulue est ajustée. Le réglage de la chaleur est progressif, sans à-coups.

Les mêmes avantages pratiques sont hautement appréciés par les ménagères. Des cuisinières, belles et sûres, et des ensembles de cuisine rationnels ont été créés pour les servir. Comme le spécialiste dans la grande cuisine, la maîtresse de maison choisit le nouveau gaz pour son ménage. Le gaz, c'est l'énergie à haut rendement, l'énergie du vrai confort.



Nouveau gaz –
Confort nouveau

Facilité de choix par deux séries de construction



**Le juste choix du contacteur DIL requis
parmi les deux séries — verte et rouge —
se fait réaliser sans abaque
ni tableau compliqué.**

La plaquette signalétique indique par sa couleur si l'appareil est un contacteur DIL de la série verte ou rouge.

On choisit les contacteurs verts dans des conditions et pour une cadence d'enclenchements normales, comme elles se présentent p. ex. sur les machines de travail, les compresseurs et les installations thermiques.

Par contre, les contacteurs rouges conviennent particulièrement aux conditions normales et difficiles et lors d'une grande cadence d'enclenchements, comme sur les machines-outils, les ponts-roulants et les installations textiles automatiques.

Même les exigences les plus sévères, comme elles se présentent, en marche par à-coups ou en freinage par contre-courant, sont maîtrisés sans difficulté par les contacteurs rouges DIL.

Les contacteurs DIL travaillent de longues années d'une façon sûre, sans entretien ni réparation et empêchent l'arrêt des machines et les pertes de production.

Pour de plus amples renseignements, nous vous prions de vous adresser à:



**... Soyez
tranquille!**

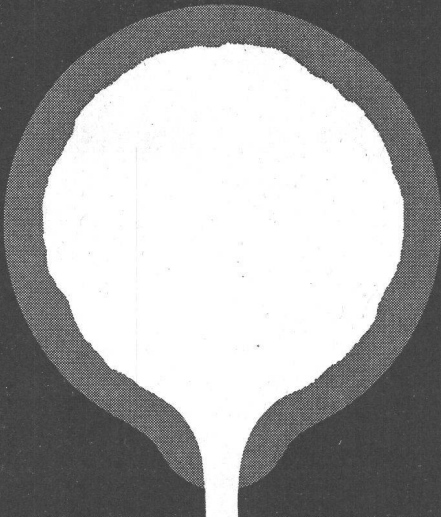
C'est du
Klöckner-Moeller



KLÖCKNER-MOELLER

Bureau technique de vente
Unterwerkstraße 1
Zürich 11/52
Tél. 83 91 11/12

Bureau technique de vente
Chemin Trabandan 51
Lausanne
Tél. 021/28 51 28/9



La fonte grise Von Roll

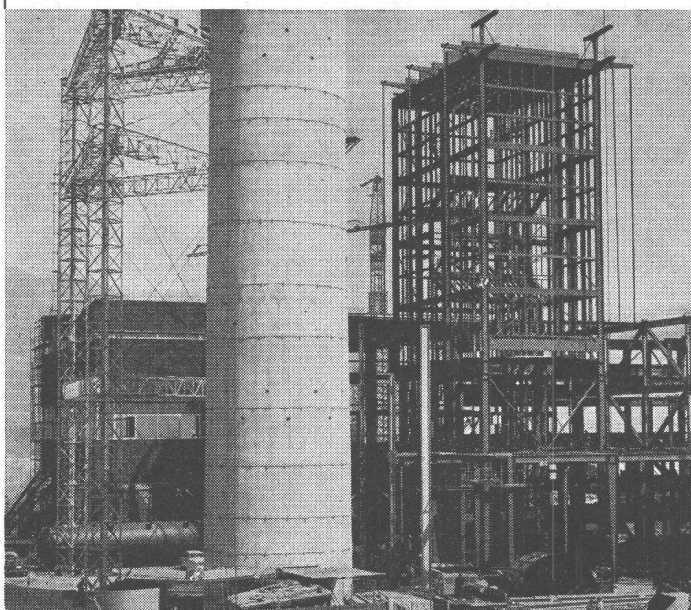
répond aux exigences
actuelles

VON ROLL S.A.
Fonderies
des Usines de
Klus, Olten, Choindenz
et des Rondez

Service technique
pour le moulage
à façon
4563 Gerlafingen

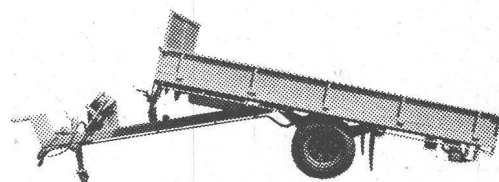
525-2

PONTS - CHARPENTES - PYLONES
CHAUDRONNERIE - TÉLÉCABINES



Charpente métallique d'une des 2 chaudières monotubulaires Sulzer
en montage à la Centrale thermique de Chavalon

GIOVANOLA FRÈRES S.A.
MONTHEY (SUISSE)



véhicules utilitaires

Hans Neuhaus SA

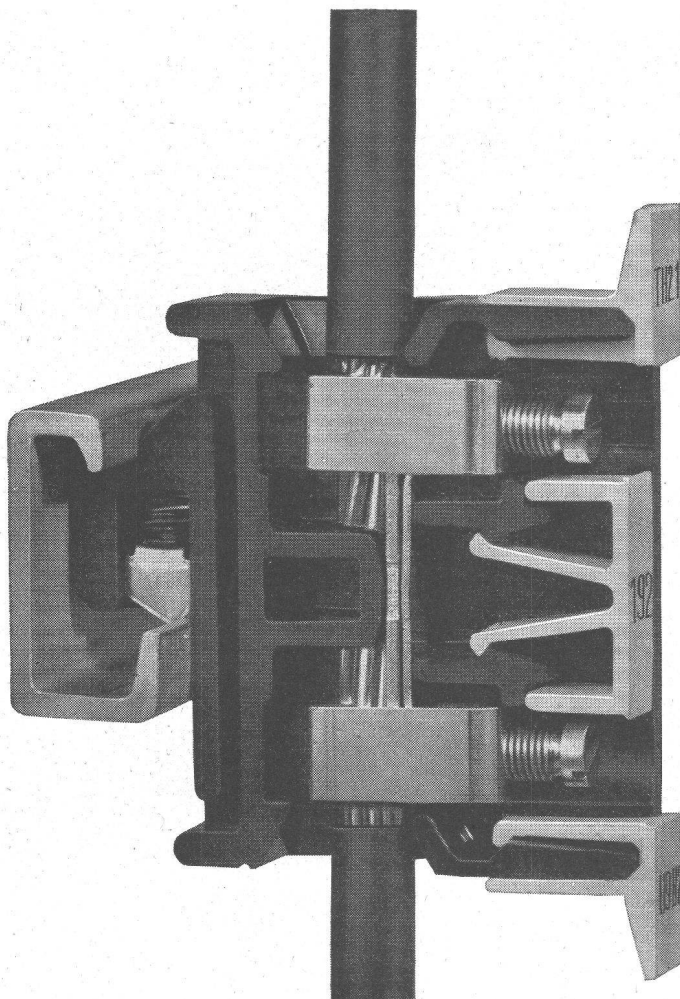
5637 Beinwil/Freiamt

057 821 77

Repr. pour la Suisse romande :

Alfred Stoecklin, 1510 Moudon

ruelle Bussy 021 95 15 56



Bornes type VR

Stéatite ou matière moulée

Sections:	2,5 mm ²	15 A
	6 mm ²	25 A
	10 mm ²	40 A
	16 mm ²	60 A
	35 mm ²	100 A

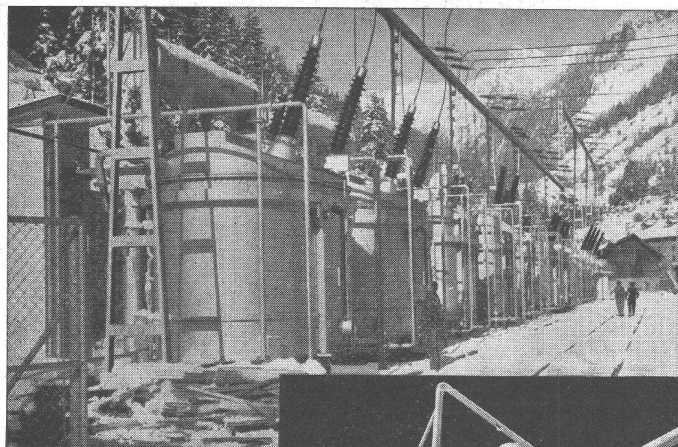
Faible encombrement grâce aux dimensions réduites
Serrage des conducteurs sans cisaillement possible
Plaquette indicatrice interchangeable de grande dimension
Fixation par targette à ressort
Nervurage du support isolant allongeant les lignes de fuite
Les bornes type VR portent la marque de qualité de l'ASE

Demandez notre catalogue 9M

Sprecher & Schuh SA Aarau, Suisse



N 0387



Centre
d'exploitation
de Rolle
de la CVE

**Installation fixe
de protection-
incendie**

Vue d'ensemble des trans-
formateurs avec les rampes
de pulvérisation et détails
de construction et de dis-
position des buses.



FABRIQUE ET DIRECTION
Rte des Acacias 76 Tél. (022) 421818 Genève
VERKAUFSBÜRO für die deutsche Schweiz
Klosbachstr. 41, Tel. (051) 4722 20 Zürich 7

**Le chauffage central
est notre spécialité**

CURCHOD, BÆRISWIL & C^{IE} S.A.
ROLLE

Bureau technique à disposition

BREVETS D'INVENTION
MARQUES - MODÈLES - EXPERTISES
TRADUCTIONS

EDMOND LAUBER & Cie

Ingénieur SIA diplômé de l'Ecole Polytechnique Fédérale
Ancien ingénieur chef-construteur de la
Société Alsacienne de Constructions Mécaniques, à Belfort
Ex-professeur au Technicum du Locle
Membre de la Société Suisse de Chronométrie
et de la Société Chronométrique de France
Bureau fondé en 1941

RENDEZ-VOUS SUR PLACE

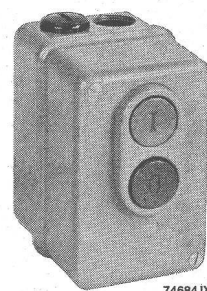
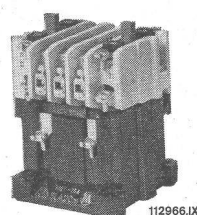
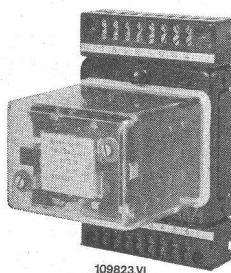
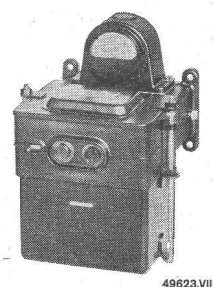
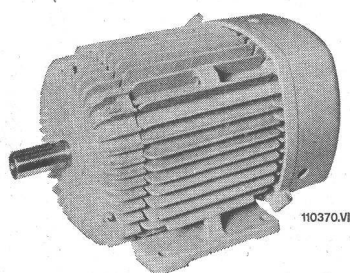
2, rue de l'Ecole-de-Chimie GENÈVE Tél. (022) 25 31 88

Notre fourniture pour le poste de Rolle :

deux groupes de transformateurs de 60 MVA
des équipements de protection et
de télécommunication



1891-1966



Pour la vente et la distribution du matériel normal, nous vous
rappelons notre organisation NORMELEC :

Disjoncteurs à coupure dans l'air ou dans l'huile • Contacteurs auxiliaires ou de commandes
Contacteurs pour inversion ou démarrage λ/Δ • Interrupteurs de fin de course
Appareils de mesure • Coffrets d'installation • Boutons-poussoirs • Microcontacts
Moteurs électriques

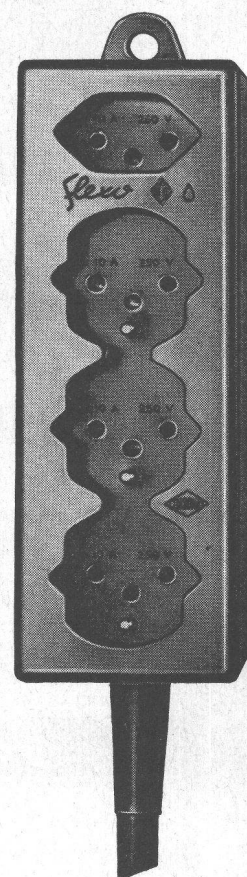
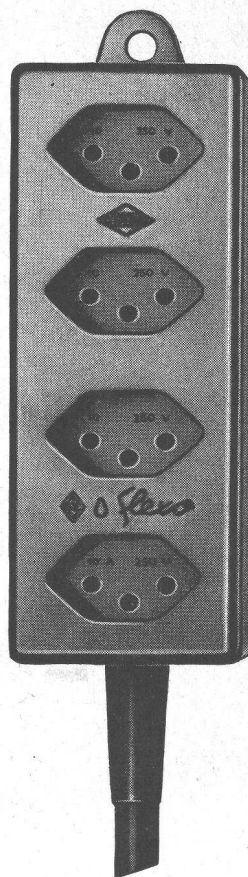
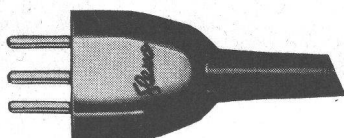
Société Anonyme

Brown, Boveri & Cie, Baden

NORMELEC LAUSANNE
2, av. Ruchonnet
1000 Lausanne
Tél. (021) 23 09 42

flexo

COSSONAY



PRISE MOBILE MULTIPLE « FLEXO » POUR LOCAUX HUMIDES

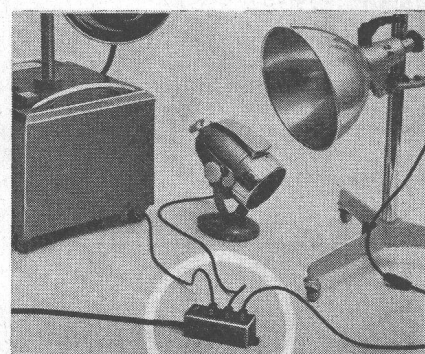
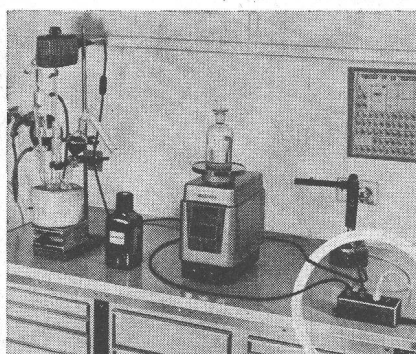
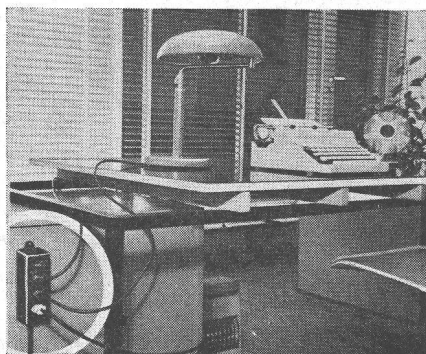
en Néoprene, avec 4 prises type 13 ou 3 prises 14 et une du type 13, cordon Gdv 3x1 mm² et fiche type 12, 10 A, 250 V, le tout vulcanisé formant une seule pièce, longueur du cordon selon désir (longueur normale 3 m) - indestructible - résistant à l'huile et à la benzine - économie substantielle - signe de qualité ASE

Vente par **ELECTRO-MATERIEL SA**
LAUSANNE GENÈVE LUGANO

ORTSVERÄNDERLICHE MEHRFACHSTECKDOSE « FLEXO » FÜR FEUCHTE RÄUME

aus Neopren, mit 4 Steckdosen Typ 13 oder 3 Dosen Typ 14 und eine Typ 13, Gdv-Kabel 3x1 mm² mit Stecker Typ 12, 10 A, 250 V, alles zu einem Stück zusammenvulkanisiert, Länge der Schnur nach Wunsch (Normallänge 3 m), unverwüstlich - öl- und benzinbeständig - grosse Einsparungsmöglichkeiten - SEV geprüft.

Verkauf durch **ELEKTRO-MATERIAL AG**
ZÜRICH BERN BASEL

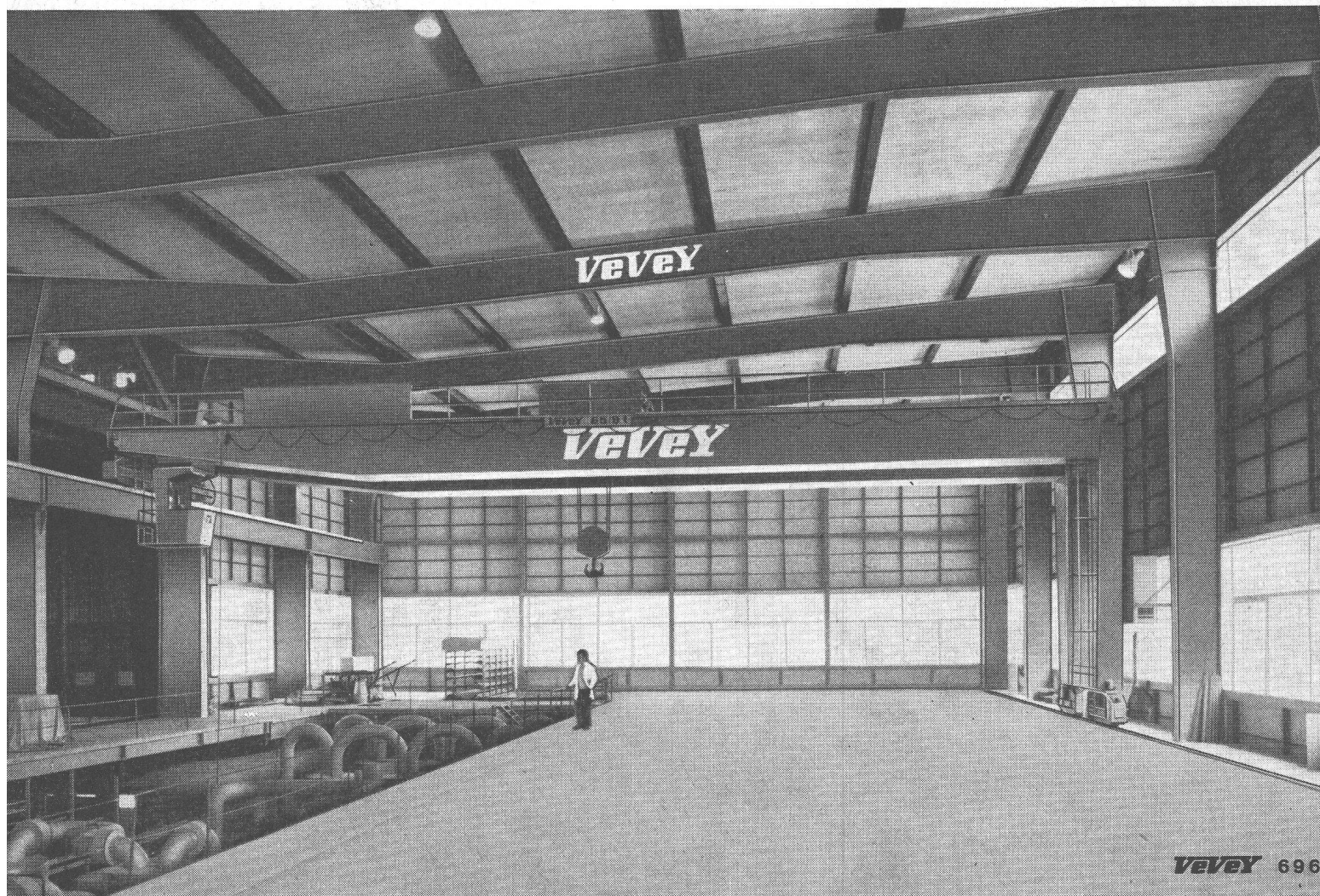


SA DES CÂBLERIES ET TRÉFILERIES DE COSSONAY
1303 COSSONAY-GARE

Engins de levage

VeVeY

Centrale Thermique de Chavalon
2 semi-portiques de 65 t et 27,8 m de portée,
commandés depuis les cabines ou depuis le sol
Synchronisation des semi-portiques à partir d'une
des cabines pour manœuvrer des charges de 130 t



VeVeY 696

Centrale Thermique de Chavalon
Ossature métallique de la Salle des Machines
Projet, fabrication des cadres-supports et montage
de l'ensemble

Charpentes métalliques

VeVeY

Ateliers de Constructions Mécaniques de Vevey S.A.

LOSINGER

Rideaux souterrains en béton Système ELSE

Fondations des bâtiments et parois de protection contre les érosions

Murs porteurs, enceintes, passages souterrains

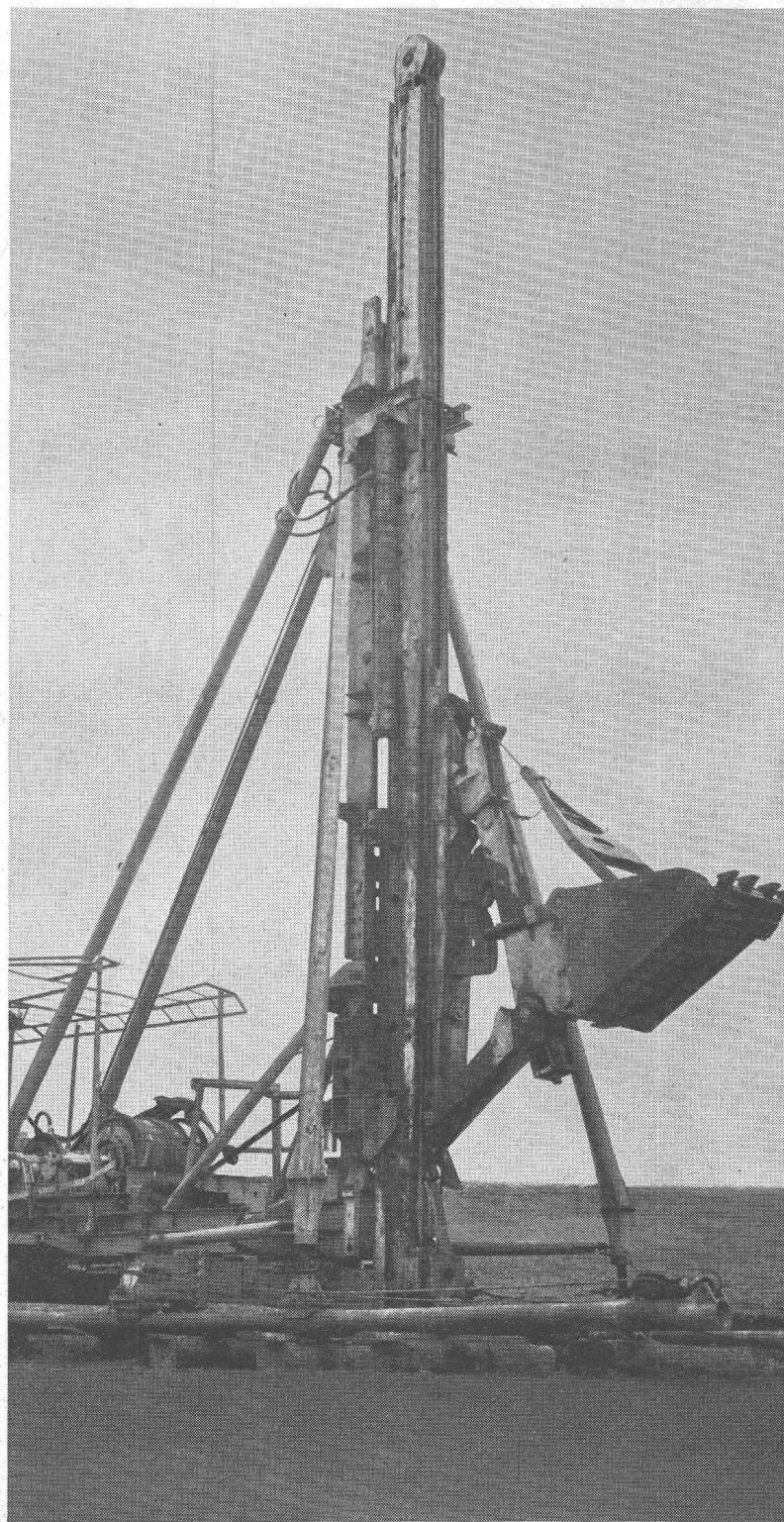
Fondations des piles

Ecrans pour les digues

Stabilisation des talus

Epaisseur des parois 45, 60, 80 cm

Excavation guidée — Rendements intéressants même dans les sols durs



Travaux spéciaux

Losinger + Co SA

Berne 17 Dapplesweg

Tél. 031 46 13 11

Lausanne 9 Chemin de Longeraie