

Objektyp: **Advertising**

Zeitschrift: **Bulletin technique de la Suisse romande**

Band (Jahr): **92 (1966)**

Heft 20

PDF erstellt am: **21.09.2024**

Nutzungsbedingungen

Die ETH-Bibliothek ist Anbieterin der digitalisierten Zeitschriften. Sie besitzt keine Urheberrechte an den Inhalten der Zeitschriften. Die Rechte liegen in der Regel bei den Herausgebern.

Die auf der Plattform e-periodica veröffentlichten Dokumente stehen für nicht-kommerzielle Zwecke in Lehre und Forschung sowie für die private Nutzung frei zur Verfügung. Einzelne Dateien oder Ausdrucke aus diesem Angebot können zusammen mit diesen Nutzungsbedingungen und den korrekten Herkunftsbezeichnungen weitergegeben werden.

Das Veröffentlichen von Bildern in Print- und Online-Publikationen ist nur mit vorheriger Genehmigung der Rechteinhaber erlaubt. Die systematische Speicherung von Teilen des elektronischen Angebots auf anderen Servern bedarf ebenfalls des schriftlichen Einverständnisses der Rechteinhaber.

Haftungsausschluss

Alle Angaben erfolgen ohne Gewähr für Vollständigkeit oder Richtigkeit. Es wird keine Haftung übernommen für Schäden durch die Verwendung von Informationen aus diesem Online-Angebot oder durch das Fehlen von Informationen. Dies gilt auch für Inhalte Dritter, die über dieses Angebot zugänglich sind.

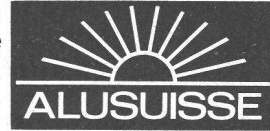
Ein Dienst der *ETH-Bibliothek*
ETH Zürich, Rämistrasse 101, 8092 Zürich, Schweiz, www.library.ethz.ch

<http://www.e-periodica.ch>

Aluminium ALUSUISSE

1½ tonne de charge utile en sus

... grâce à l'aluminium. Pas de rouille, donc pas d'entretien, haute résistance, usure minimum même aux grandes sollicitations sur les chantiers. Courses à vide plus économiques. La preuve est faite: à la longue, l'aluminium est le matériau le plus économique dans la construction des véhicules. Lutter contre le poids mort, c'est adopter l'aluminium.



Aluminium Suisse SA Département de vente 8048 Zurich téléphone 051/54 80 80

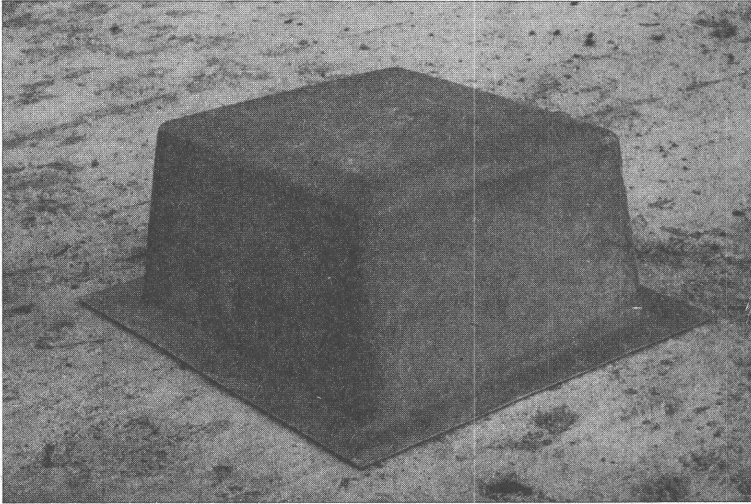
53



Polyform S.A. 1099 Ropraz

Fabrication d'articles en polyester armé

Tél. (021) 93 10 05



Pour tous vos
Problèmes de coffrage, le
Polyester armé s'impose

Caisson de coffrage décoffrable pour dalles alvéolées réalisé dans nos ateliers
pour Plasticoffre S. A. à Lausanne



ZÜBLIN

ED. ZÜBLIN & C^{IE} S.A.
ENTREPRISE GÉNÉRALE
TRAVAUX PUBLICS

ZURICH

BALE

LAUSANNE

A la merci de l'eau?...

Dans ce cas, aucun doute!

Pour le béton, par contre, l'hydrofuge polyvalent SUPERBARRA 05, évite tous les désagréments. Avec SUPERBARRA 05, le béton résiste efficacement à l'eau sous pression. Pour toute sa vie.

Cette étanchéité est obtenue par l'obturation des capillaires, et l'accroissement de la tension interfaciale entre le béton et l'eau.

Mais ce n'est pas la seule action de SUPERBARRA 05. Plastifiant, il confère au béton une meilleure maniabilité. Sans oublier la haute résistance initiale qui permet

de réduire le délai de décoffrage. Tout cela au dosage économique de 0,5%.

Une sécurité enfin à ne pas négliger: même en cas de surdosage accidentel (jusqu'à dix fois) la qualité du béton n'est altérée en aucune façon.

MEYNADIER & CIE S.A., Lausanne, Sion, Berne, Lucerne, Coire, Locarno, Zurich.- Vous trouverez aussi SUPERBARRA 05 dans les commerces spécialisés.

SUPERBARRA 05

La précision grâce à

la fonte VON ROLL

Fonte grise

répondant à toutes
les exigences
en toutes dimensions et formes
jusqu'à un poids unitaire
de 60 tonnes

Fonte extrudée
Fonte hydraulique

Fonte ductile

à structure ferritique
ou perlitique

Bronzes

centrifugés
ou coulés en sable

Alliages spéciaux

résistants aux acides
à la chaleur et à l'usure

Alliages
pour aimants permanents

Fontes brutes d'une
machine-outils de précision

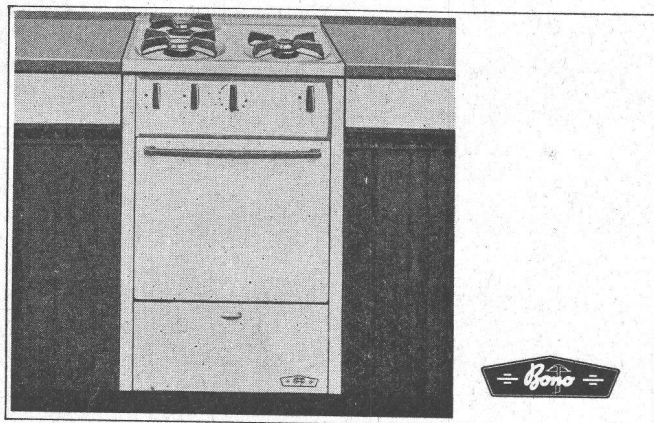
VON ROLL S.A. Gerlafingen
Service de conseils pour la fonte
Téléphone 065 46131



Quand les femmes peuvent choisir, elles choisissent le nouveau **gaz**

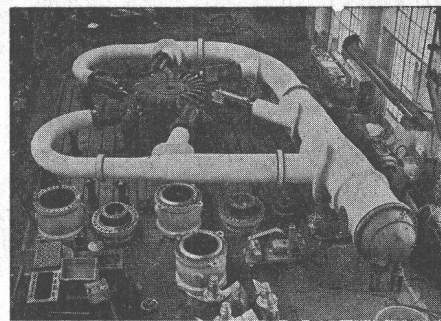
Pourquoi l'architecte ne ferait-il pas comme elles? Car il connaît bien, lui aussi, les avantages de cette énergie. Les femmes qui vivent dans «ses» immeubles peuvent en profiter. Le gaz y est installé. Elles lui en sont reconnaissantes. Avec la flamme visible et souple du gaz, cuisiner, laver, chauffer est un jeu d'enfant.

L'homme de métier sait qu'aux USA l'utilisation du nouveau gaz s'est développée dans d'énormes proportions, qu'en Europe de puissants complexes de production et de distribution de gaz de ville et de gaz naturel sont exploités, et que la Suisse pourra bientôt en bénéficier.

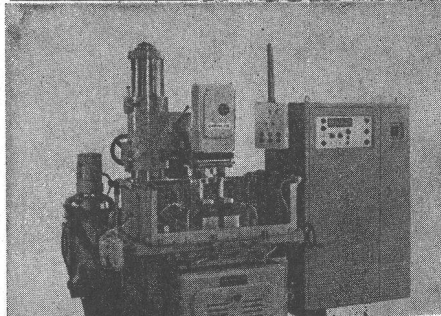


Nouveau gaz –
Confort nouveau

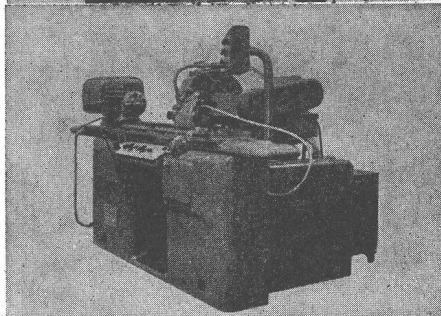
TURBINES HYDRAULIQUES
Kaplan - Francis - Pelton
TURBINES-POMPES
Régulateurs - Vannes - Pivots
Pompes à eau lourde pour
l'énergie nucléaire _____



MACHINES POUR USINAGE
des métaux par voie électrique



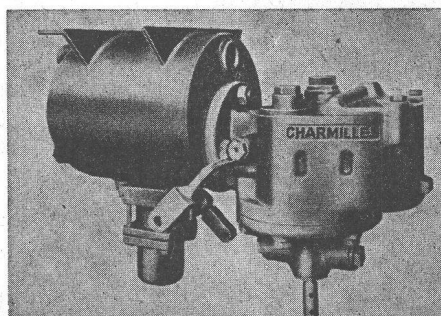
MACHINES A RECTIFIER
universelles MIPSAs-CHARMILLES



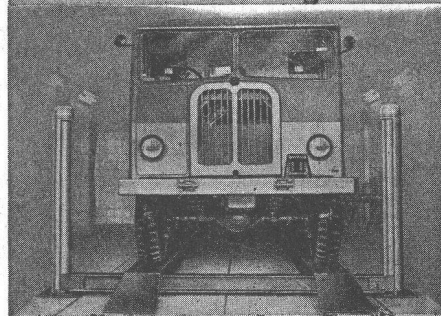
CHARMILLES

ATELIERS DES CHARMILLES S. A., GENÈVE

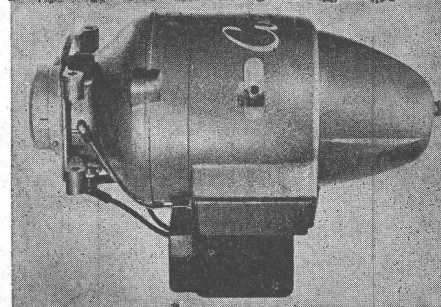
FREINS A AIR COMPRIMÉ
et électro-pneumatiques _____



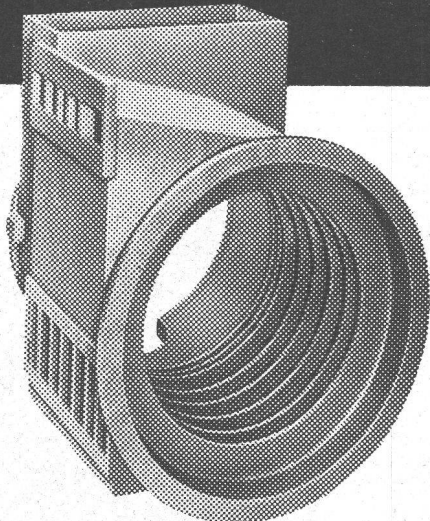
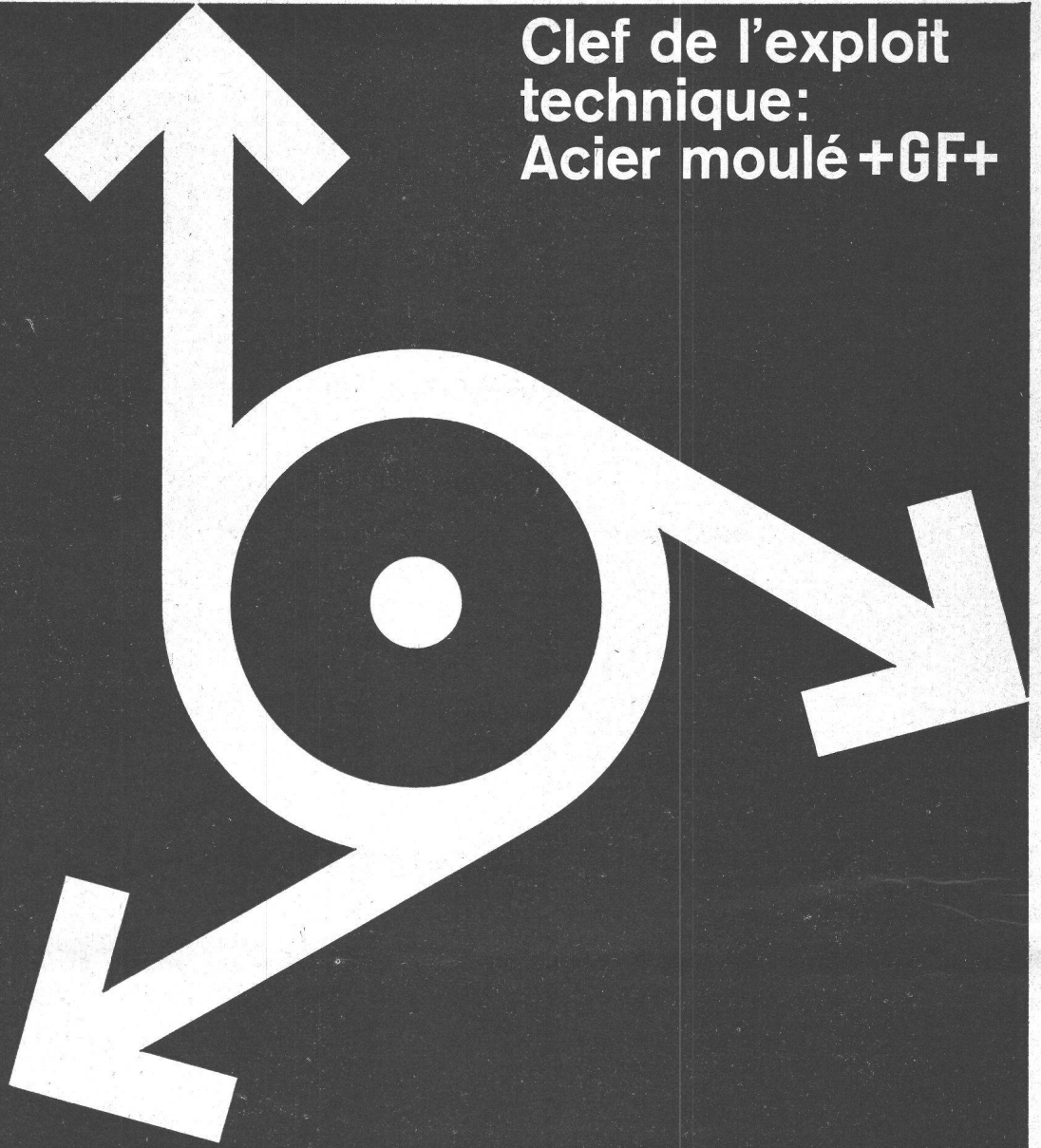
LIFTS pour autos et camions
PLATEFORMES élévatrices
industrielles _____



BRÛLEURS A MAZOUT
CIRCULATEURS sans presse-
étoupe pour chauffages centraux



Clef de l'exploit technique: Acier moulé +GF+



**Corps de centrifugeuse en acier moulé +GF+
à haute teneur en alliage Poids 435 kg**

Sg 734/2

24 heures sur 24...

les corps de centrifugeuses en acier moulé +GF+ sont soumis à de fortes contraintes mécaniques et à l'action de produits chimiques très corrosifs. Coulés en une seule pièce, d'une étanchéité absolue et d'une résistance parfaite à la corrosion, les corps de centrifugeuses témoignent d'une haute maîtrise de l'art du fondeur.

Spécialiste en moulages de haute qualité, détentrice d'une expérience de fonderie unique, Georges Fischer Société Anonyme offre plus encore, car elle force le progrès par une recherche scientifique dynamique et un perfectionnement constant de ses moyens de fabrication et de contrôle.

Georges Fischer Société Anonyme, Schaffhouse

Téléphone: (053) 5 60 31 et (053) 5 70 31

*L'Association des entreprises du Tunnel de Chauderon
formée des entreprises*

FORETAY S. A. de Lausanne

et

LOSINGER & Co S. A. de Lausanne

*a exécuté tous les travaux de génie civil et de revêtements
du tunnel de Chauderon.*



Les installations de ventilation et climatisation ont été exécutées par :

- * VENTILATION
- * CLIMATISATION
- * CHAUFFAGE A AIR CHAUD
- * DÉPOUSSIÉRAGE

1007 LAUSANNE, Croix-Rouges 2

Tél. (021) 23 30 96

PERRET FRÈRES S.A.

Installations sanitaires
modernes

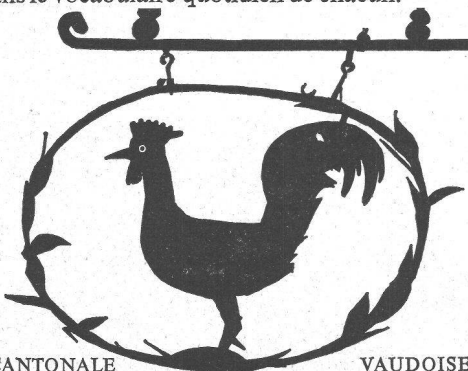
Réparations
et entretien

Avenue Béthusy 6-8

1000 LAUSANNE

Tél. (021) 22 55 61 / 62

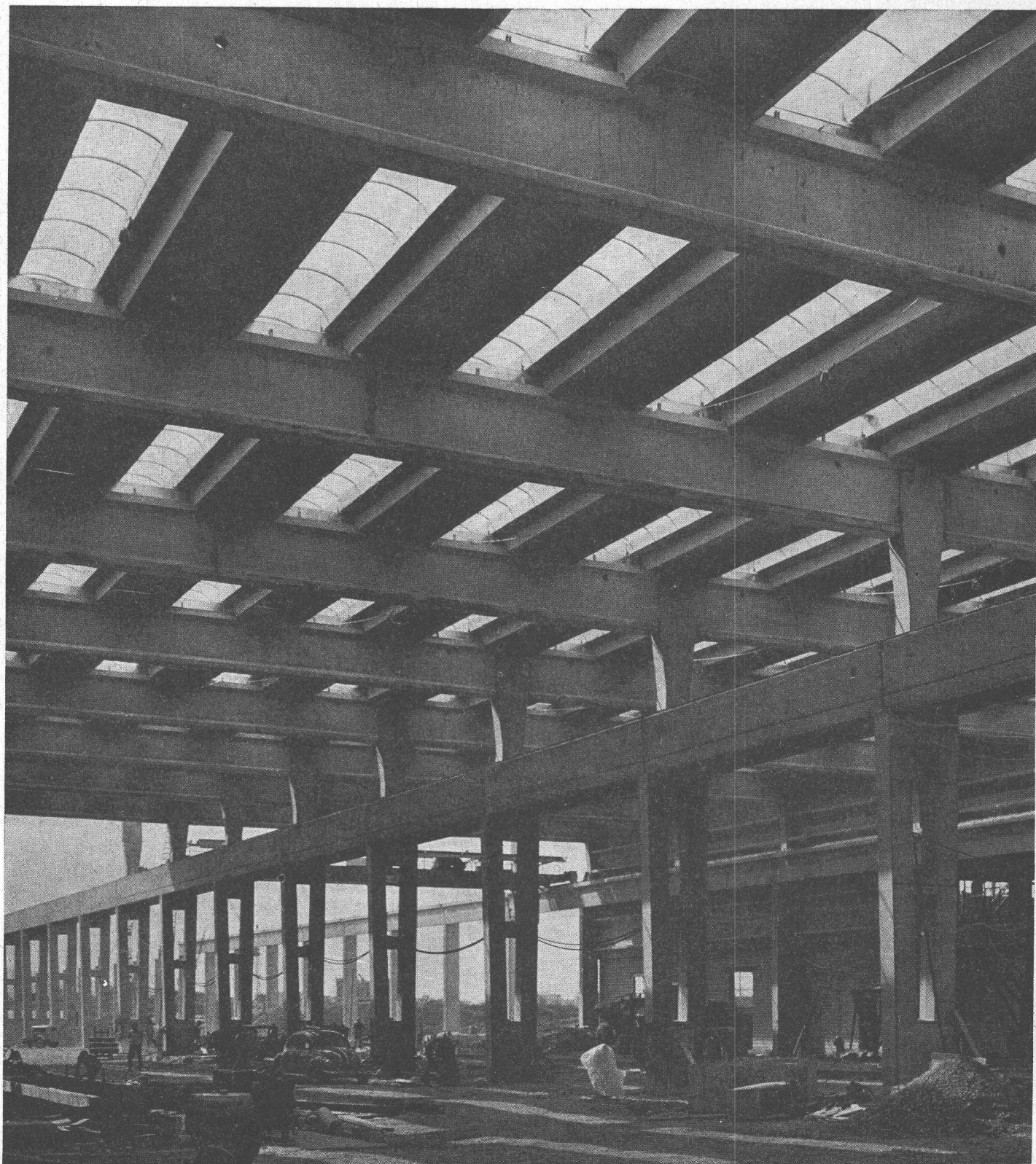
A telle enseigne...
Dire « ma banque » comme on parlerait d'une collaboratrice indispensable. La banque est entrée aujourd'hui dans le vocabulaire quotidien de chacun.



BANQUE

CANTONALE

VAUDOISE



Jürg Grünig Bern

Fabrication et montage
d'éléments en béton armé ou précontraint
pour immeubles, constructions
industrielles, génie civil

VD
IGECO SA
ETOY
021 763272

BE
IGECO AG
LYSSACH
034 31431

ZH
IGECO AG
VOLKETSCHWIL
051 864576

IGECO

