

Zeitschrift: Bulletin technique de la Suisse romande
Band: 92 (1966)
Heft: 18: 47me Comptoire Suisse, Lausanne, 10-25 septembre 1966

Werbung

Nutzungsbedingungen

Die ETH-Bibliothek ist die Anbieterin der digitalisierten Zeitschriften auf E-Periodica. Sie besitzt keine Urheberrechte an den Zeitschriften und ist nicht verantwortlich für deren Inhalte. Die Rechte liegen in der Regel bei den Herausgebern beziehungsweise den externen Rechteinhabern. Das Veröffentlichen von Bildern in Print- und Online-Publikationen sowie auf Social Media-Kanälen oder Webseiten ist nur mit vorheriger Genehmigung der Rechteinhaber erlaubt. [Mehr erfahren](#)

Conditions d'utilisation

L'ETH Library est le fournisseur des revues numérisées. Elle ne détient aucun droit d'auteur sur les revues et n'est pas responsable de leur contenu. En règle générale, les droits sont détenus par les éditeurs ou les détenteurs de droits externes. La reproduction d'images dans des publications imprimées ou en ligne ainsi que sur des canaux de médias sociaux ou des sites web n'est autorisée qu'avec l'accord préalable des détenteurs des droits. [En savoir plus](#)

Terms of use

The ETH Library is the provider of the digitised journals. It does not own any copyrights to the journals and is not responsible for their content. The rights usually lie with the publishers or the external rights holders. Publishing images in print and online publications, as well as on social media channels or websites, is only permitted with the prior consent of the rights holders. [Find out more](#)

Download PDF: 26.01.2026

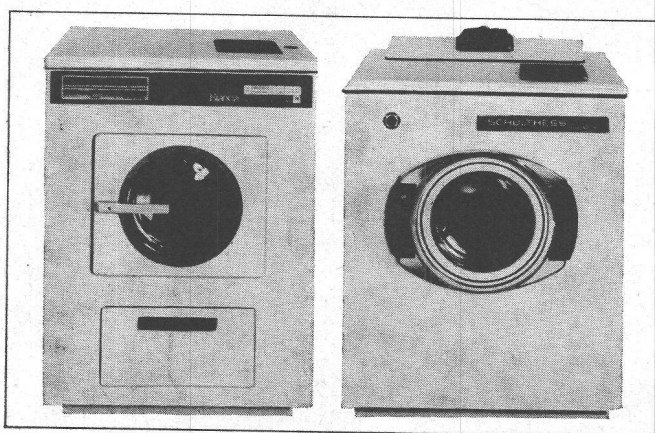
ETH-Bibliothek Zürich, E-Periodica, <https://www.e-periodica.ch>



Quand les gens de métier peuvent choisir, ils choisissent le nouveau **gaz**

Lorsque 5, 10, 12 machines à laver automatiques sont en service, là où toute la journée on lave sans arrêt – salons-lavoirs modernes, grands ensembles immobiliers, immeubles tours – on mesure mieux ce qui est rationnel et économique: c'est le gaz, l'énergie utilisée toujours plus pour cuire, laver, chauffer et réfrigérer.

Le nouveau gaz est l'énergie thermique de l'avenir. L'industrie gazière suisse est engagée sur la voie de la rénovation technique et structurale. De nouvelles et puissantes usines à haut rendement sont déjà en activité, tandis que se construisent d'importants réseaux interconnectés.



**Merker
Bianca**

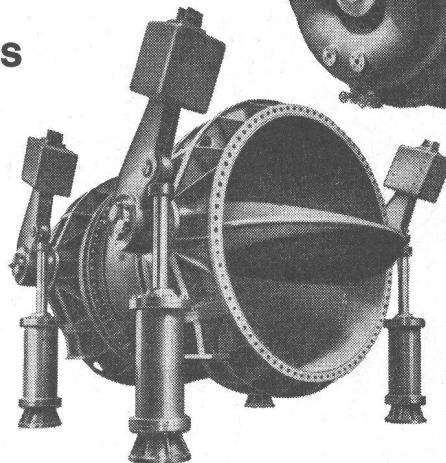
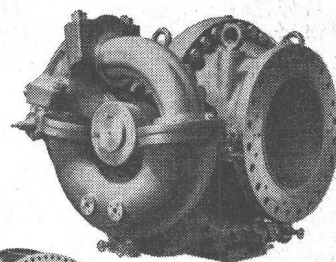
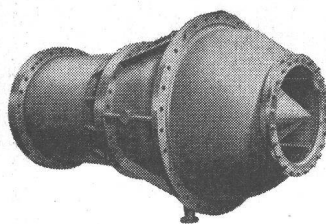
SCHULTHEISS



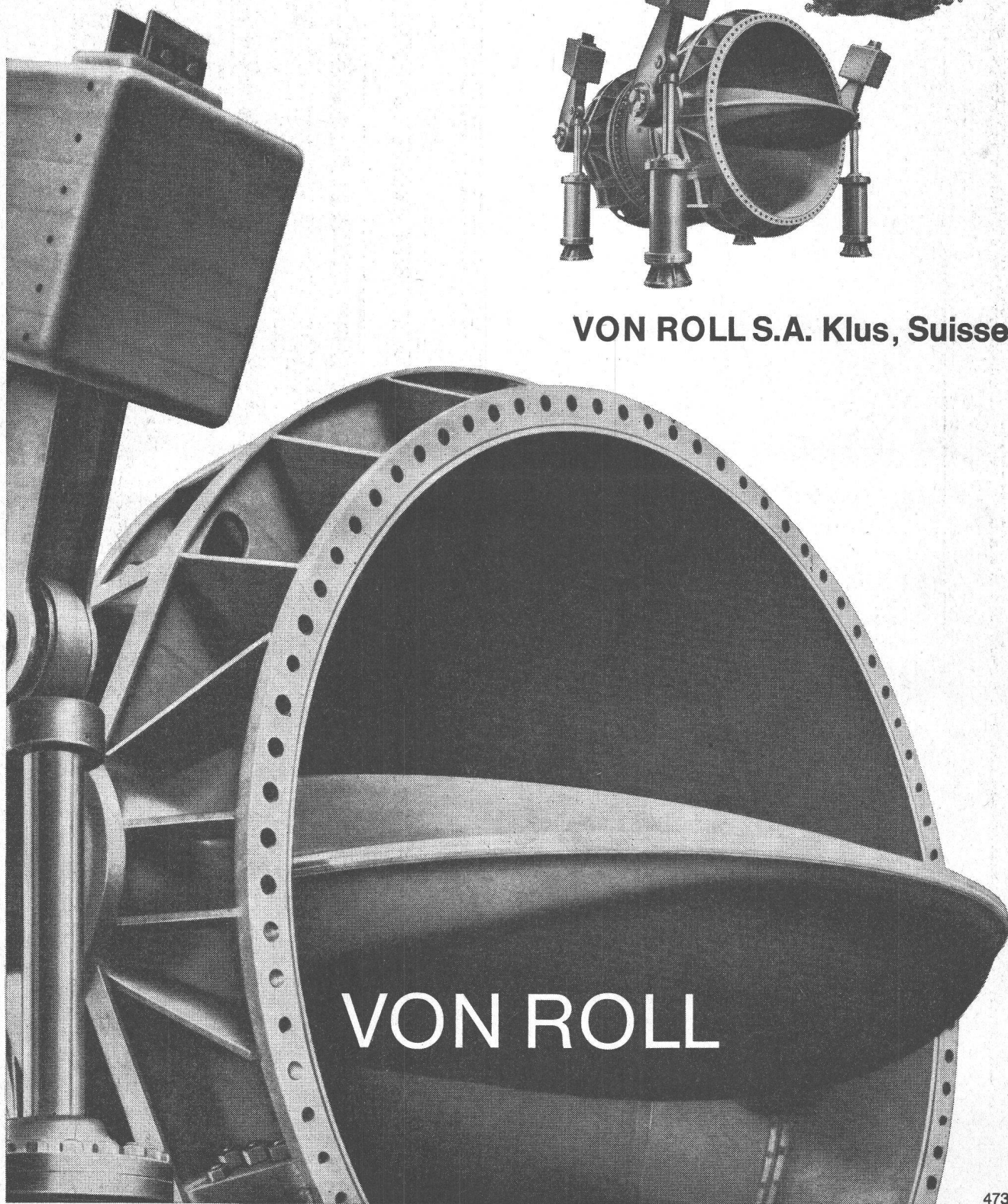
Nouveau gaz –
Confort nouveau

vannes de turbine
vannes de pompes
organes de sécurité
 en cas de rupture de conduites
vidanges de fond
dissipateurs d'énergie

Organes d'obturation pour centrales hydro-électriques



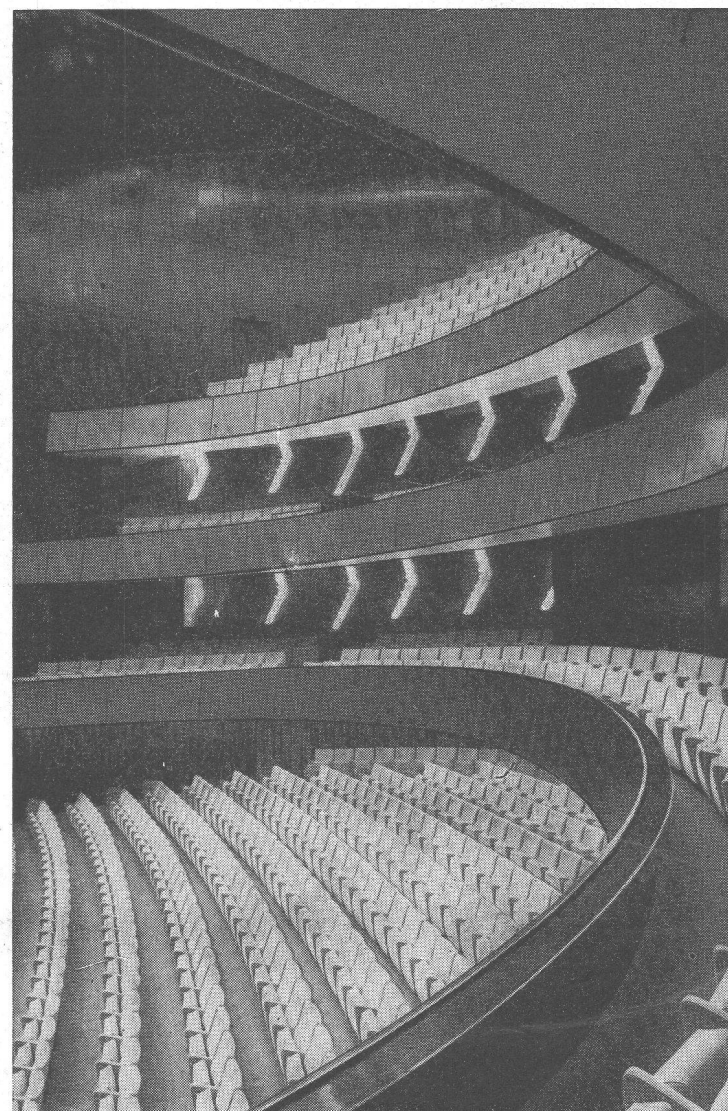
VON ROLL S.A. Klus, Suisse



VON ROLL

LANZ LANZ LANZ

Pour vos travaux, appliquez toujours les
Panneaux Forts LANZ, 1^{re} qualité suisse
182 × 482 cm



Pour les boiseries du Grand Théâtre de Genève
il a été utilisé les panneaux forts LANZ

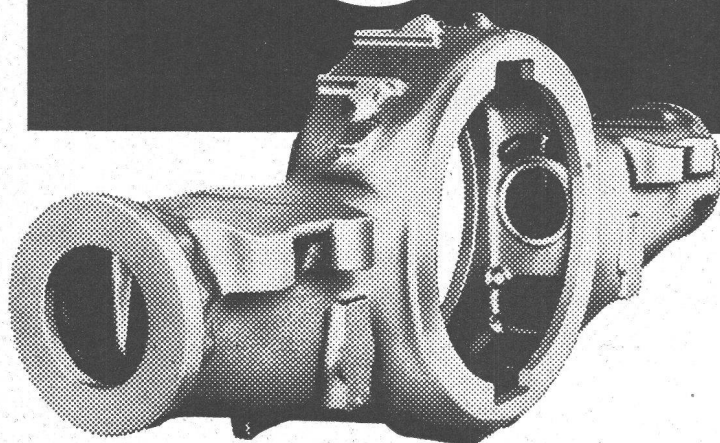
Exécution :

Maison Albert Held & Cie S.A.
Montreux

Fabrique de Placages & Scieries Lantz S.A., Rohrbach
Tél. 063 31266/67 314 41/42

**Clef de l'exploit
technique:
Acier moulé +GF+**

300000



**Carter d'essieu arrière
pour camion
Poids 106 kg**

Sg 733/2

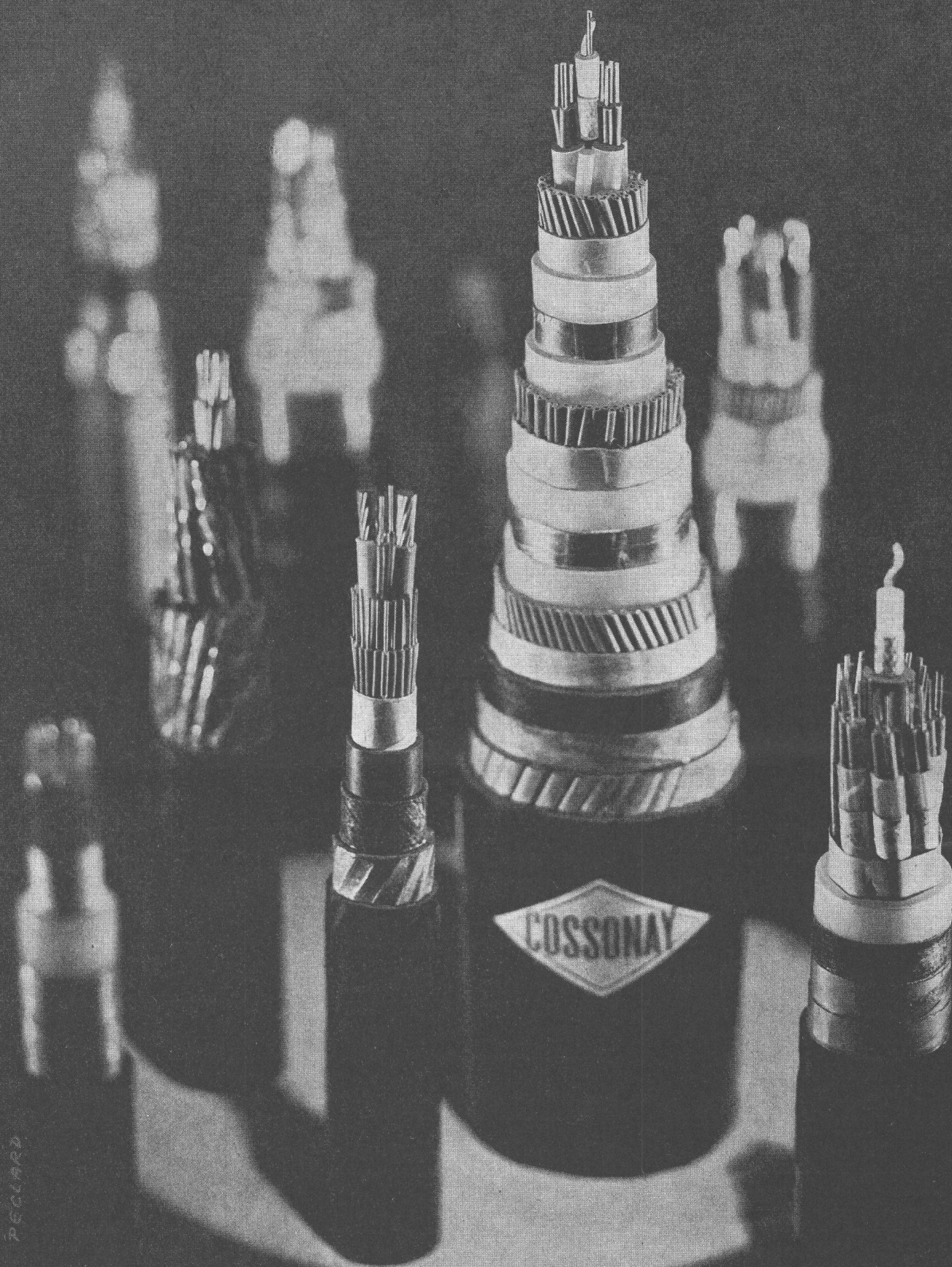
Des centaines de milliers de kilomètres

sur des routes et des chemins cahoteux, dans les gravières et sur les chantiers, soumettent les carters d'essieux des camions à très rude épreuve. Réalisés en acier moulé +GF+, ces carters se jouent des conditions difficiles dans lesquelles circule le véhicule.

Spécialiste en moulages de haute qualité, détentrice d'une expérience de fonderie unique, Georges Fischer Société Anonyme offre plus encore, car elle force le progrès par une recherche scientifique dynamique et un perfectionnement constant de ses moyens de fabrication et de contrôle.

Georges Fischer Société Anonyme, Schaffhouse

Téléphone: (053) 5 60 31 et (053) 5 70 31



DECLAR

S.A. DES CABLERIES ET TRÉFILERIES DE COSSONAY



SULZER

Pompes pour tous usages

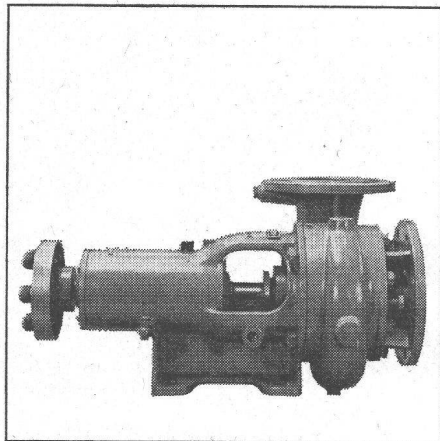
Nos pompes sont économiques et sûres en service.

Les exécutions standard à l'intérieur d'un vaste domaine de refoulement sont livrables à bref délai.

Sulzer Frères, Société anonyme,
Winterthur, Suisse

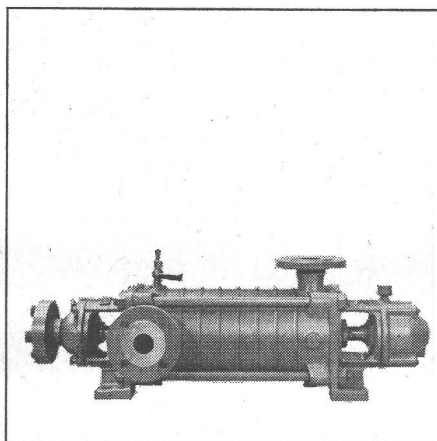
Quelques types de notre programme de livraisons:

NP



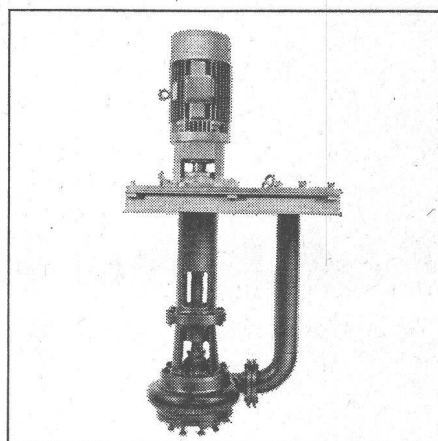
Pompes centrifuges à basse pression fonctionnant comme pompes à eau industrielle pour les usages les plus divers

HCP



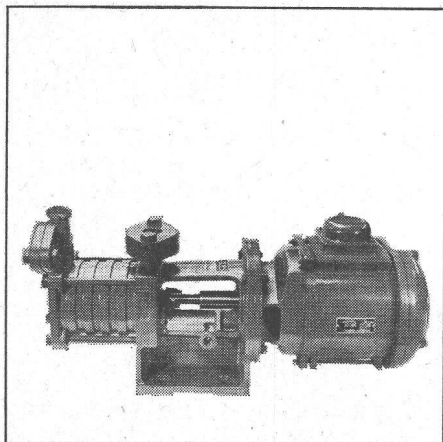
Pompes centrifuges à haute pression pour installations d'approvisionnement en eau, etc.

AWP



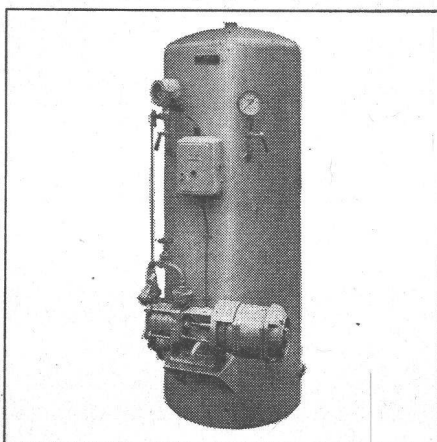
Pompes à eaux usées, à commande automatique; pour vidange de puits et comme pompes à matières fécales

SAP



Pompes auto-amorçantes

AQUABLOC

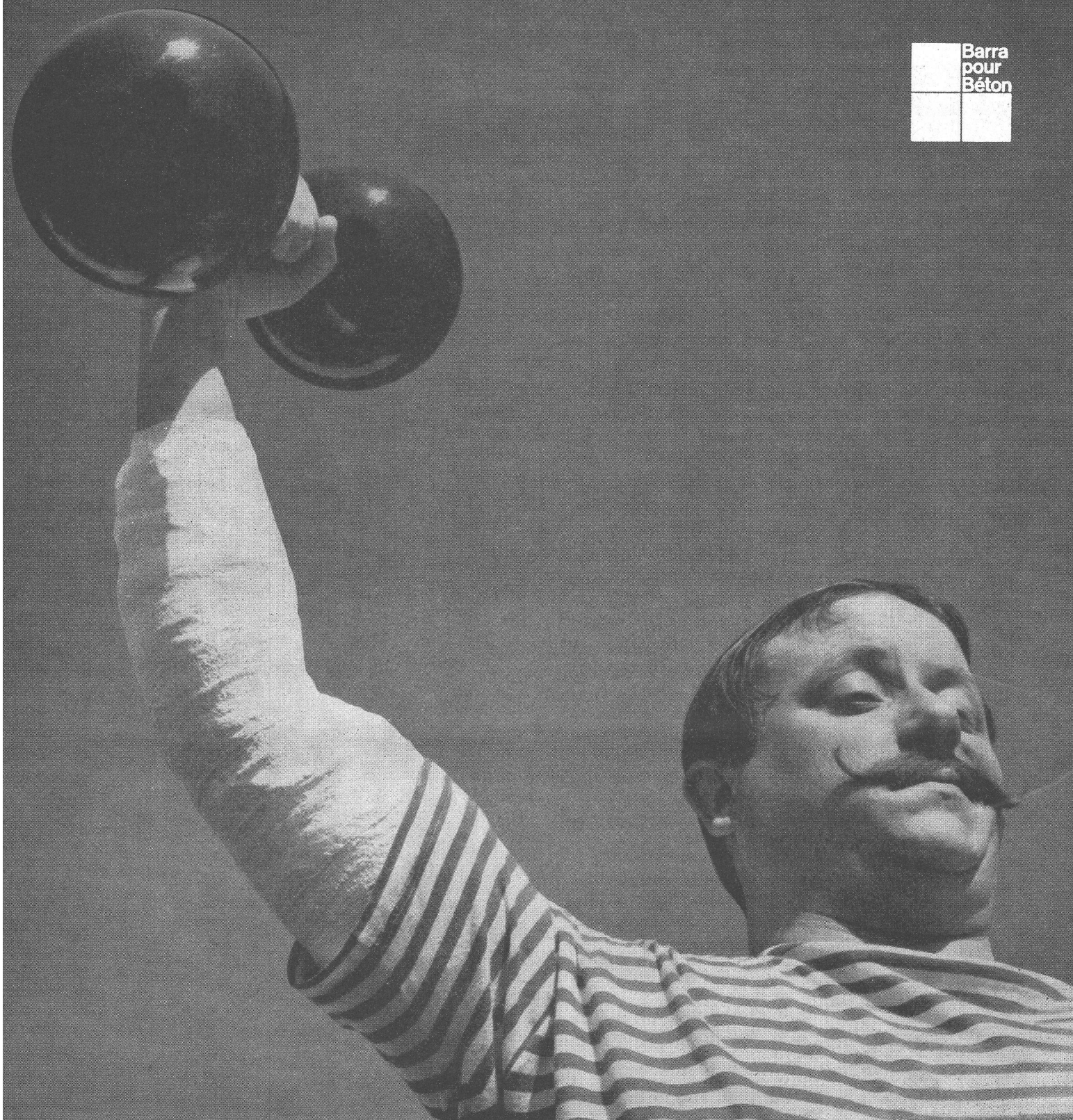


Pompes domestiques automatiques pour maisons isolées, exploitations agricoles, entreprises d'horticulture, etc.

Venez nous voir à la MUBA
Halle 5 Stand 1120

SULZER

Bureau de Lausanne : 54, avenue Dapples, case postale, Gare Lausanne



Du muscle, plus vite!

Pour cet athlète, c'est vital: il y va de son gagne-pain. Le béton, lui, acquiert rapidement du «muscle», c'est-à-dire une haute résistance initiale, avec l'adjonction de SUPERBARRA 05, l'hydrofuge polyvalent. Sans léser en aucune manière sa qualité, on peut alors accélérer notablement le rythme du décoffrage et de la précontrainte.

Donc, gain de temps sans perte de qualité. A cela SUPERBARRA 05 ajoute un pouvoir étanchéifiant puissant, et des propriétés plastifiantes. En fait, il tient la gageure d'améliorer le meilleur béton.

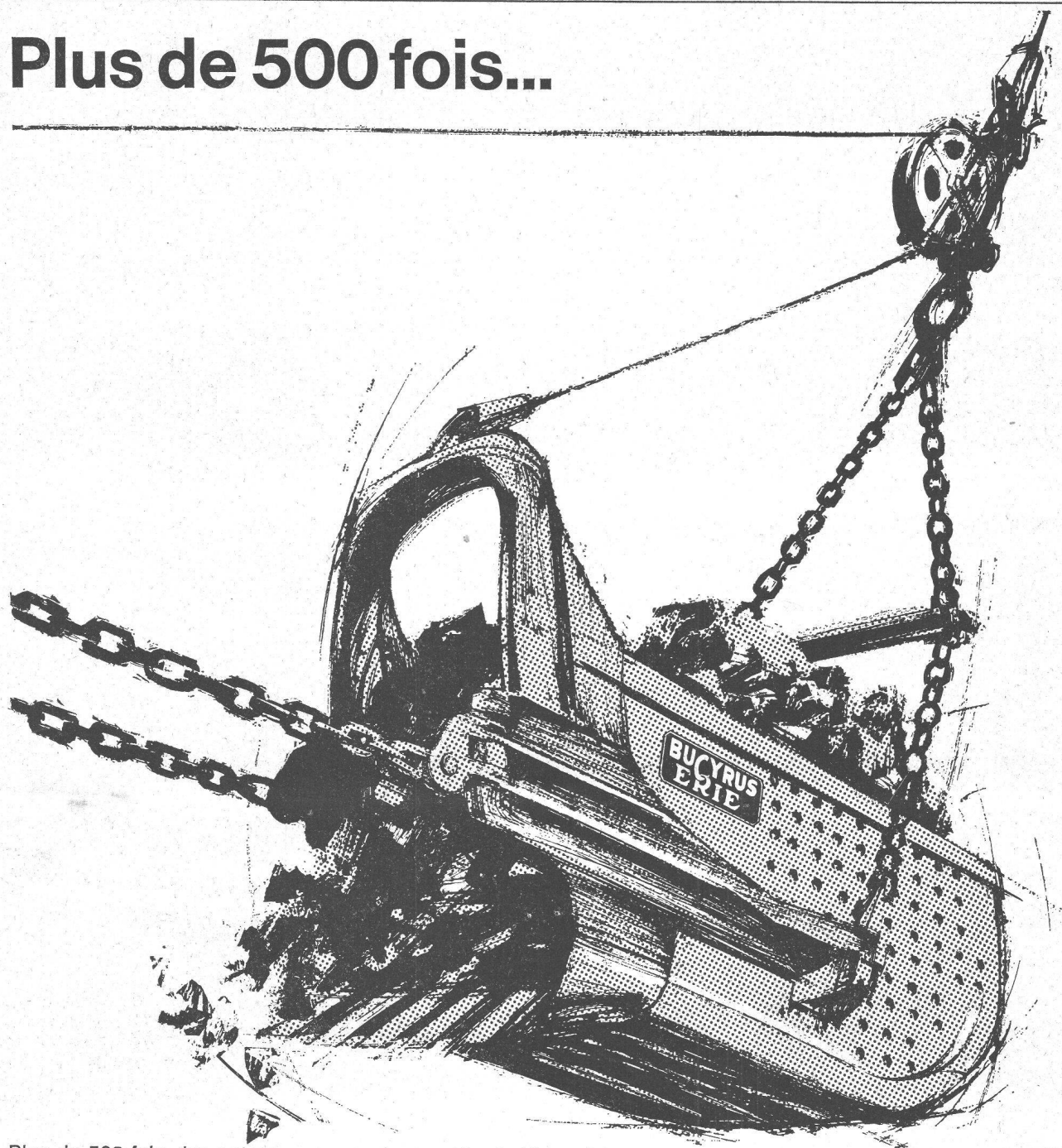
Et quelle sécurité d'emploi: même en cas de surdosage accidentel (jusqu'à 10 fois) la qualité du béton demeure intacte.

MEYNADIER & CIE S.A., Lausanne, Sion, Berne, Lucerne, Coire, Locarno, Zurich.- Vous trouverez aussi SUPERBARRA 05 dans les commerces spécialisés.

SUPERBARRA 05

pour le béton de l'avenir

Plus de 500 fois...



Plus de 500 fois, des entrepreneurs suisses ont acheté des excavateurs RUSTON-BUCYRUS et BUCYRUS-ERIE, parce qu'ils devaient avoir une machine capable de supporter un très dur travail continu — parce qu'ils ne pouvaient pas se payer le luxe de longues et onéreuses interruptions de travail — parce qu'ils voulaient utiliser la machine dans des travaux très divers.

Plus de 500 fois, des entrepreneurs suisses ont reconnu qu'il est avantageux de profiter de l'expérience du fabricant et de la puissance d'une machine qui a fait ses preuves. Le calcul de leurs frais d'exploitation le leur a prouvé.

Le premier excavateur RUSTON a été construit il y a 90 ans. Actuellement, le programme de fabrication comprend des centaines de machines de types divers, allant de 10 t à 8000 t. Parmi ces machines se trouve certainement le type qui répondra le mieux à vos besoins.

Veuillez comparer les types RUSTON-BUCYRUS et BUCYRUS-ERIE dans chaque cas qui pourrait vous intéresser. Cela ne peut être que dans votre intérêt.

**RUSTON —
BUCYRUS**

**Robert Aebi SA
1020 Renens
Téléphone 021/34 4212**

**BUCYRUS
ERIE**

Zurich 051/2317 50 Arbedo 092/547 61 Landquart 081/51 25 42 Zollikofen 031/65 01 06

LOSINGER

Procédés
spéciaux pour
travaux de
fondations

Pieux battus ZEISSL
Pieux forés HW et Calweld
Parois moulées ELSE
Compactage de sols par VIBROFLOTTATION
Bétons et mortiers COLCRETE
Abaissements de nappe WELLPOINT
Laboratoire de géotechnique, de béton et de
produits bitumineux

Losinger + Co SA Berne Lausanne

Précontrainte SA

Entreprise pour
l'application
de procédés
spéciaux dans
la construction

Câbles de précontrainte VSL, tirants en rochers
et en alluvions, coffrages glissants, joints de
dilatation, appuis en néoprene, vérins plats,
étanchements de joints, isolations thermiques,
phoniques et contre l'humidité, coffrages moellons

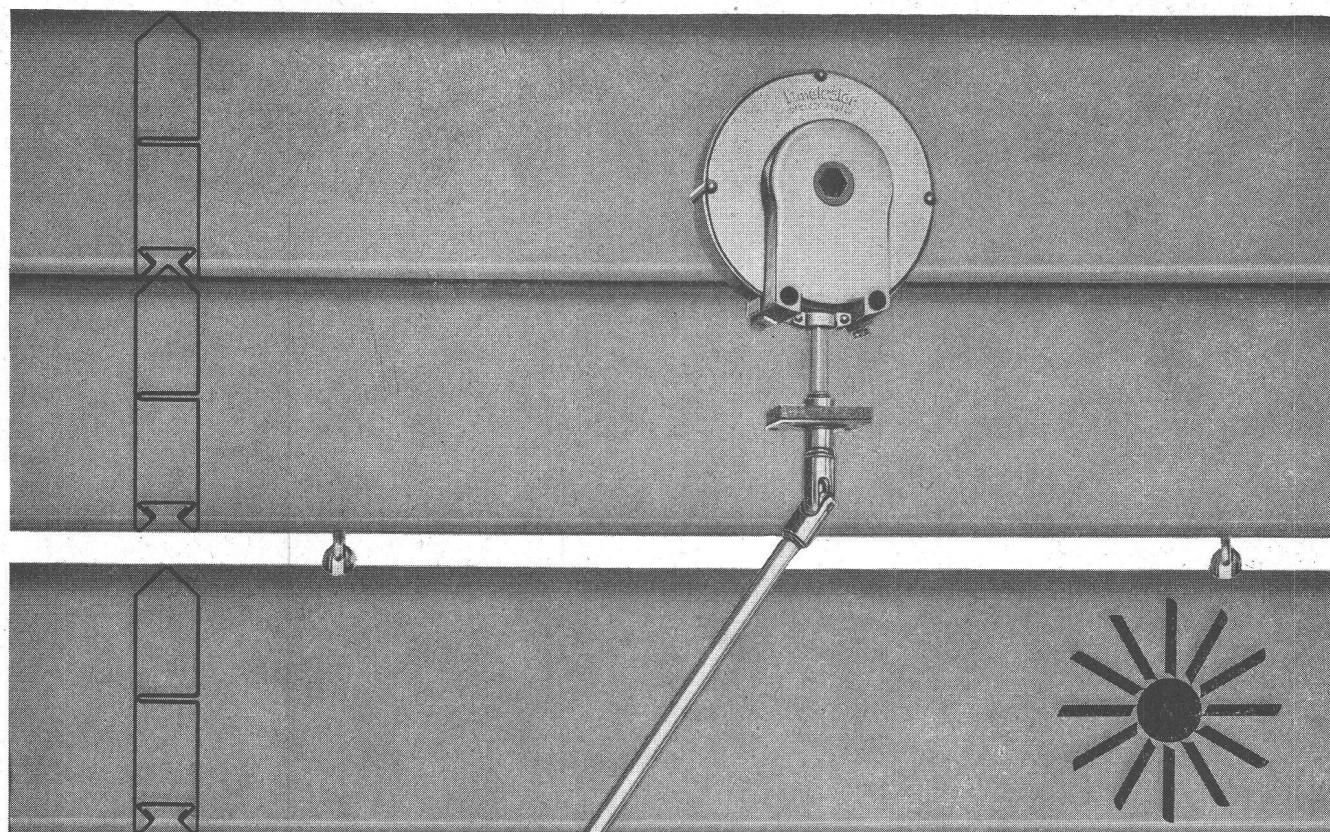
Précontrainte SA Lausanne
Spannbeton AG Bern, Zürich, St. Gallen
Beton Precompresso SA Locarno

IGECO SA

Industrie
générale pour
la construction

Préfabrication d'éléments lourds de construction
en béton armé ou précontraint pour le bâtiment
et le génie civil

IGECO AG Lyssach BE
IGECO AG Volketswil ZH



stavia-color luxe

Les avantages du volet à rouleau
Stavia-color luxe

Construction précise, soignée

par assemblage de profils tubulaires en aluminium pré-laqué, renforcés par une double paroi intermédiaire. La lame elle-même est constituée par l'assemblage de deux profils.

Pièces et mécanismes

Nous en usinons nous-mêmes la majorité.

Nous livrons sans supplément de prix

les axes en fer peints à l'antirouille munis de roulements à billes ou de galets en nylon.

Trois types de tirage: sangle — manivelle — moteur.

Treuil Lamelcolor contenu dans un boîtier

inoxydable protégeant les engrenages de tous les débris de béton, plâtre, etc.

Manœuvre facile

Fonctionnement silencieux

Coulisseaux insonorisés

La rouille n'est pas à craindre

Lames renforcées, lame finale et coulisseau en aluminium.

Economique à l'usage

Entretien minime.

Pratique

Pas d'éblouissement, réglage de la lumière à volonté, aération efficace.

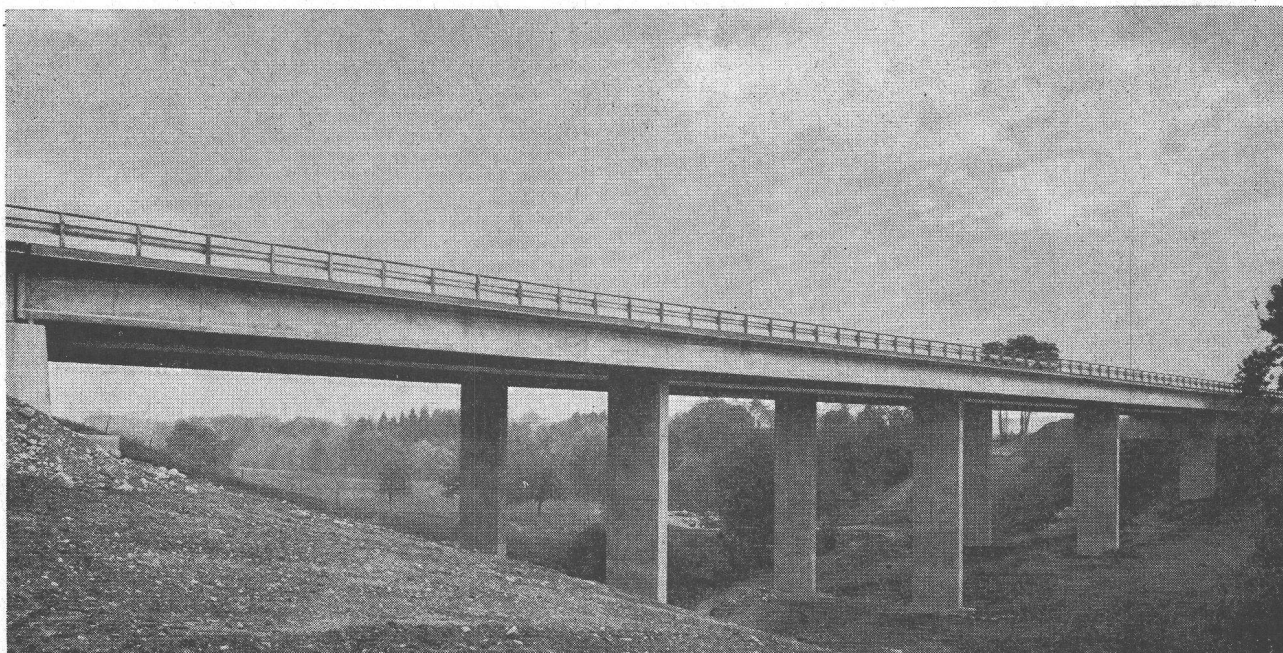
Elément décoratif

10 coloris résistant aux intempéries.

Si vous désirez en savoir davantage sur le volet à rouleau Stavia-color de luxe ou sur le modèle «economic» ou connaître les avantages des stores à lamelles Lamelcolor, consultez-nous. Nous vous enverrons sans engagement la documentation de votre choix.

lamelcolor

1470 estavayer-le-lac ☎ (037) 6 37 92 fribourg/suisse



Précontrainte **BBRV** Stahlton

Pont sur le Boiron
 Maître de l'œuvre: Canton de Vaud
 Ingénieur: H. B. de Cérenville, Lausanne
 Entreprise: Beton-Bau SA, Bâle et Morges

Stahlton SA av. de Tivoli 60 Tél. 021.25.23.23 1000 Lausanne



ZÜBLIN

ED. ZÜBLIN & C^{IE} S.A.
 ENTREPRISE GÉNÉRALE
 TRAVAUX PUBLICS

ZÜRICH

BALE

LAUSANNE

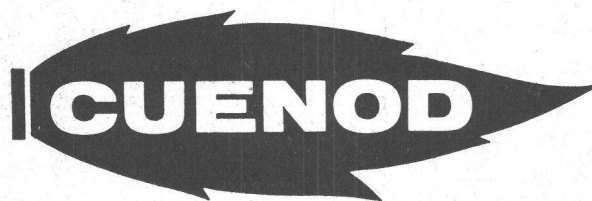
Sulzer Frères, Société anonyme

Maison-tour à Winterthour



cuenotherm

1400 tours: silence
tête droite ou inclinée
coffret incorporé
dispositif économiseur de mazout
pour toutes chaudières
entretien insignifiant



Ateliers des Charmilles S.A., Usine de Châtelaine

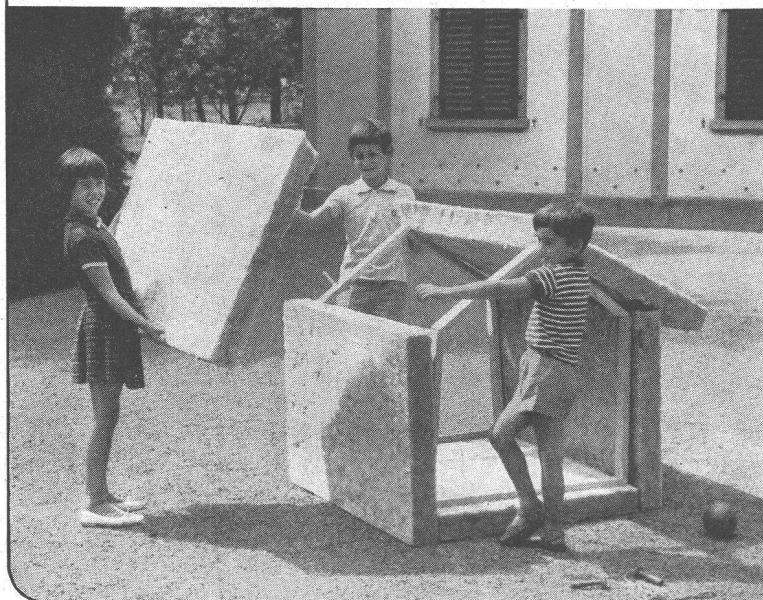
BUREAUX DE VENTE :

Lausanne - Zurich - Bâle - Berne - Bienne - Bellinzone - Saint-Gall - Genève - Lucerne - Coire

« Stations-Service dans toute la Suisse »

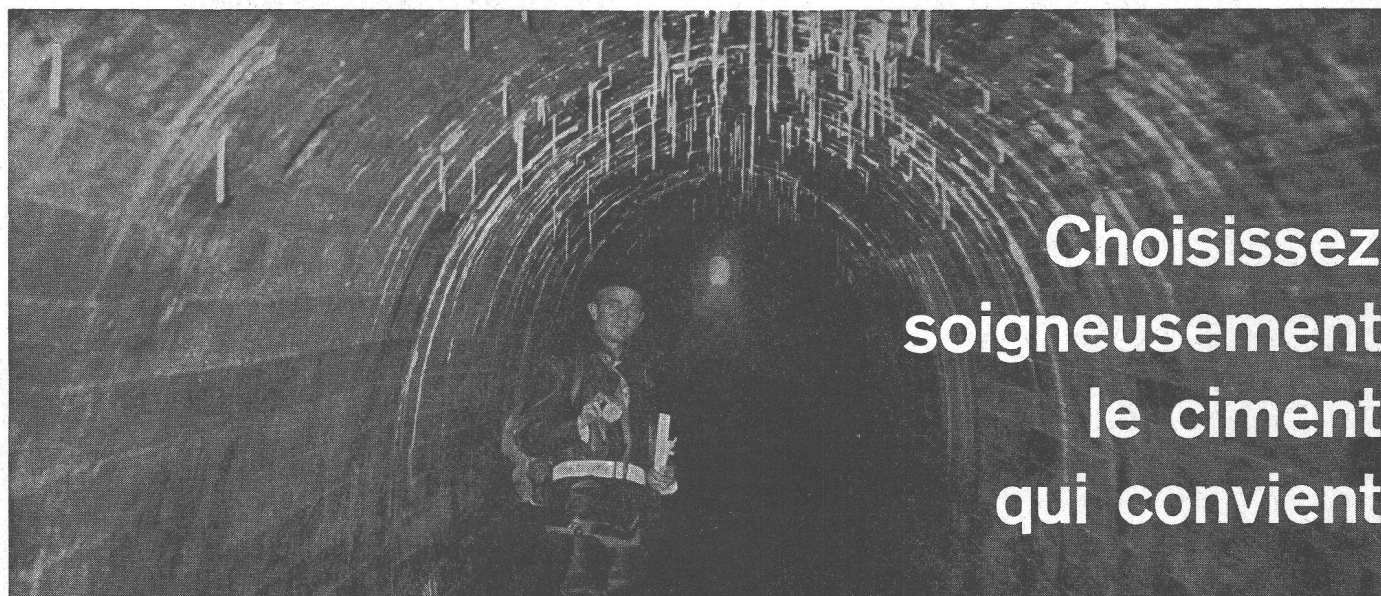
Bâtir une maison en
un jeu d'enfant!


Pierrelaine de Flums :



légère, élastique
et incombustible,
c'est un produit suisse
de grande qualité!

Fonderie Spoerry SA
Flums SG Tél. 085 / 83148



SOCIÉTÉ DES CHAUX ET CEMENTS DE LA SUISSE ROMANDE, 7, avenue du Théâtre, LAUSANNE