

**Zeitschrift:** Bulletin technique de la Suisse romande  
**Band:** 92 (1966)  
**Heft:** 17

## **Werbung**

### **Nutzungsbedingungen**

Die ETH-Bibliothek ist die Anbieterin der digitalisierten Zeitschriften auf E-Periodica. Sie besitzt keine Urheberrechte an den Zeitschriften und ist nicht verantwortlich für deren Inhalte. Die Rechte liegen in der Regel bei den Herausgebern beziehungsweise den externen Rechteinhabern. Das Veröffentlichen von Bildern in Print- und Online-Publikationen sowie auf Social Media-Kanälen oder Webseiten ist nur mit vorheriger Genehmigung der Rechteinhaber erlaubt. [Mehr erfahren](#)

### **Conditions d'utilisation**

L'ETH Library est le fournisseur des revues numérisées. Elle ne détient aucun droit d'auteur sur les revues et n'est pas responsable de leur contenu. En règle générale, les droits sont détenus par les éditeurs ou les détenteurs de droits externes. La reproduction d'images dans des publications imprimées ou en ligne ainsi que sur des canaux de médias sociaux ou des sites web n'est autorisée qu'avec l'accord préalable des détenteurs des droits. [En savoir plus](#)

### **Terms of use**

The ETH Library is the provider of the digitised journals. It does not own any copyrights to the journals and is not responsible for their content. The rights usually lie with the publishers or the external rights holders. Publishing images in print and online publications, as well as on social media channels or websites, is only permitted with the prior consent of the rights holders. [Find out more](#)

**Download PDF:** 26.01.2026

**ETH-Bibliothek Zürich, E-Periodica, <https://www.e-periodica.ch>**

## DOCUMENTATION GÉNÉRALE

Extraits d'articles de revues suisses et étrangères reçues par le « Bulletin technique » et déposées à la Bibliothèque de l'École polytechnique de l'Université de Lausanne, avenue de Cour 33, où elles peuvent être consultées.

N. B. — L'indice figurant en tête et à droite de chaque extrait est celui de la « Classification décimale universelle ».

### Sciences pures

BT 4253

533.275

*Application des méthodes électriques à la mesure de la teneur en eau des matériaux.*

J. PAQUET.

Ann. Inst. techn. Bât. Trav. publics, 18 (1965) 215, nov., p. 1600-1610, 16 fig.

Série : Essais et Mesures, n° 86.

Ces méthodes sont étudiées au point de vue théorique et pratique. L'auteur indique trois classes de mesures possibles :

- mesures de résistance (appareil simple et peu coûteux) ou mesures par résistivité qui donnent des résultats plus corrects ;
- mesures de constante diélectrique à des fréquences allant de 1 à 100 MHz ;
- mesures d'absorption des hyperfréquences à 3000 ou 10 000 MHz.

Tous les résultats donnent une teneur en eau en volume. Les matériaux tels que plâtre, ciment, béton, pierre, sable et argile sont étudiés au point de vue de leurs caractéristiques diélectriques, en fonction de leur fréquence et de la teneur en eau. La loi de variation des indices semble la mieux adaptée pour représenter l'ensemble des phénomènes observés, ainsi que l'indiquent les comparaisons entre les courbes théoriques et les courbes expérimentales.

### Mécanique appliquée

BT 4254

621.181.65

*Le générateur de vapeur suralimenté.*

L. SILBERRING.

Rev. techn. Sulzer, 47 (1965) 3, p. 133-138, 13 fig.

Etude visant à réduire les dimensions d'un générateur de vapeur par une meilleure utilisation des matériaux. Circuits de gaz et de vapeur. Schéma de la chaudière. Réglage. Projet d'une installation de 150 MW à générateur de vapeur suralimenté, particularités de cette installation, aperçu du comportement du générateur de vapeur sous charge partielle.

BT 4255

621.822.1.004.63

*Détection préventive des avaries dans les paliers des machines tournantes.*

G. MATHÉ et P. ROMENGAS.

Technique moderne, 57 (1965) 11, nov., p. 473-483, 17 fig.

Installation d'essais. — Mesures effectuées : au cours des essais, moyens de contrôle non retenus, matériel de contrôle utilisé. — Essais et étude des résultats obtenus : coussinets lisses lubrifiés par bagues ou sous pression d'huile, essai de manque de lubrification, équipement pour la surveillance des coussinets chargés verticalement ; roulements à billes, équipement pour la surveillance des roulements. — Expérimentation de l'équipement de contrôle sur le matériel en exploitation : équipement de contrôle, étude des résultats, constatations au démontage, détection des avaries de coussinets des machines tournantes.

### Electrotechnique

BT 4256

621.397.93

*La télévision en couleurs.*

L. GOUSSOT.

J. Soc. Ing. Automobile, 38 (1965) 12, déc., p. 659-673, 22 fig.

La télévision évolue vers la couleur qui demande pour sa reproduction trois signaux indépendants. Mais la télévision en couleurs doit être compatible avec la télévision en noir et blanc. L'un des signaux à transmettre traduit les intensités lumineuses, le noir et le blanc. Le procédé de transmission des deux autres signaux qui traduit la couleur suscite un débat passionné. Les Etats-Unis ont adopté le système NTSC. Le système PAL et le système français SECAM tirent avantage d'un composant nouveau, la ligne à retard. Dans deux ou trois ans, beaucoup de pays émettront des images en couleurs, mais l'accord souhaitable sur un système unique n'est pas encore réalisé.

### Génie

BT 4257

624.042.8

*Les problèmes dynamiques dans l'étude des ouvrages de génie civil.*

J. DESPEYROUX.

Rev. française Mécanique, (1965) 14, p. 29-36, 9 fig.

Effets dynamiques dans les ponts, dus aux surcharges roulantes. Effets dynamiques dus à l'action du vent : oscillations auto-entretenues dues au vent, régimes transitoires. Comportement dynamique des constructions soumises à un tremblement de terre : exposé du problème et schématisation ; mise en équation : à partir des coefficients de flexibilité, à partir des coefficients de rigidité, cas des inerties rotatoires ; prise en compte de l'amortissement, équation générale ; spectres de réponse.

# LOSINGER

Entreprise de génie civil

Routes + autoroutes

Bâtiments

Travaux hydrauliques

Fondations spéciales

Pilotages

Parois souterraines (Bentonite)

Laboratoire de géotechnique,

de béton et de produits bitumineux

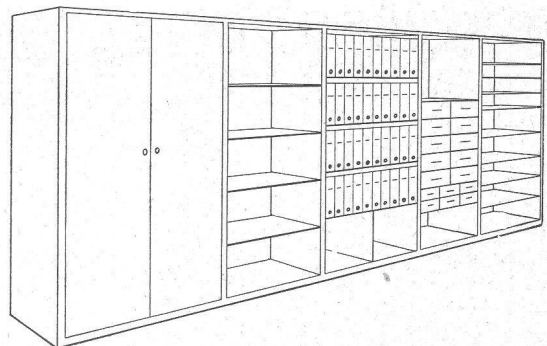
Carrières et gravières

Fabrication de tapis bitumineux

Losinger + Co SA

Fribourg

Pérolles 30 - Tél. (037) 2 90 96



## ! Architectes, attention !

Les rayonnages standardisés

# BURGER

de fabrication exclusive pour les cantons de Vaud, Valais, Neuchâtel, Genève et Fribourg par la maison

GREMION FRÈRES - 1661 Neirivue / FR

(Tél. 029 - 3 55 81 - 3 55 82)



BT 4258

624.137.5

Boulons d'ancrages pour sols et roches DIVERS AUTEURS.  
Hoch- und Tiefbau, 64 (1965) 47, 19 nov., p. 1261-1295, fig.

Exposés présentés lors de la session de mai 1965 de la Société suisse pour l'étude de la mécanique des sols et de la technique des fondations, et ayant trait aux divers systèmes d'ancrages connus en Suisse, à leur principe, leur application et leurs avantages :

Ancrages précontraints, système VSL, dans le roc et dans les terrains alluvionnaires. — Ancre à injection, système Bauer. — Méthode d'ancrage Perfo. — Boulon d'ancrage pour roches et coffrages type « Arefix ». — Pieux d'ancrage, système « Construction Monier ». — Pieux d'ancrage système MV.

### Transports

BT 4259

629.138.5

Le projet « Concorde »

P. SATRE.

Rev. Soc. royale belge Ing". Industriels, (1966) 2, fév.,  
p. 83-95, 20 fig.

Exposé, par le directeur technique de Sud-Aviation, de quelques particularités de cet appareil qui ouvrira une période nouvelle dans l'histoire de l'aviation :

Pourquoi Mach 2,2 ? Conception aérodynamique générale. Caractéristiques, performances. Aménagements commerciaux. Problèmes particuliers : échauffement cinétique, incidence sur la conception structurale ; déplacement du foyer ; nez basculant et visière ; navigation ; bang sonique ; bruit autour des aéroports ; essais ; programme de production.

### Chimie industrielle

BT 4260

669.782

Sur une préparation de silicium de haute pureté.

E. BONNIER, H. PASTOR, J. DRIOLE.

Rev. Métallurgie Ass. Ing". Faculté polytechn. Mons,  
5 (1965-66) 7, p. 299-317, 6 fig.

Présentation de trois modes de préparation mettant en œuvre le principe de partage des impuretés entre le silicium et un solvant métallique, en l'espèce l'antimoine ou l'étain : 1. Silicium obtenu par réduction d'un fluoro-silicate par le magnésium en présence d'antimoine ; 2. Silicium obtenu par réduction des mêmes matières premières par le sodium en présence d'antimoine ; 3. Silicium obtenu par traitement au moyen d'un solvant métallique — antimoine ou étain — de silicium métal d'origine électrothermique.

Exposé de la méthode de fusion purificatrice sous vide appliquée aux produits des élaborations précédentes. Celle-ci est réalisée dans un four à bombardement électronique avec combinaison de deux modes de purification : distillation des impuretés volatiles et répartition entre phases solide et liquide des impuretés dont le coefficient de ségrégation est favorable. La gamme des produits obtenus aux divers stades est assez étendue.

### Construction, Architecture

BT 4261

71/72 : 62

L'architecte et l'urbaniste en face des grands travaux de l'énergie, du trafic et de l'assainissement (I).

DIVERS AUTEURS.

Bull. techn. Suisse rom., 92 (1966) 9, 7 mai, p. 153-182, 16 fig.

Etudes présentées à l'occasion du IV<sup>e</sup> Séminaire d'architecture industrielle de l'Union internationale des architectes (La Tour-de-Peilz, 16-21 mai 1966) :

Les ouvrages d'art de la production hydroélectrique. — Architecture et production thermique de l'électricité. — La production d'énergie nucléaire. — Problèmes énergétiques : les combustibles fossiles (solides, liquides et gazeux). — Trafic routier dans les zones urbaines. — La construction des voies navigables : un problème d'aménagement du territoire et d'architecture.

BT 4262

725.23 : 725.13 (493)

Le « Delta Hainaut » à Mons. Nouvel immeuble administratif des services techniques provinciaux.

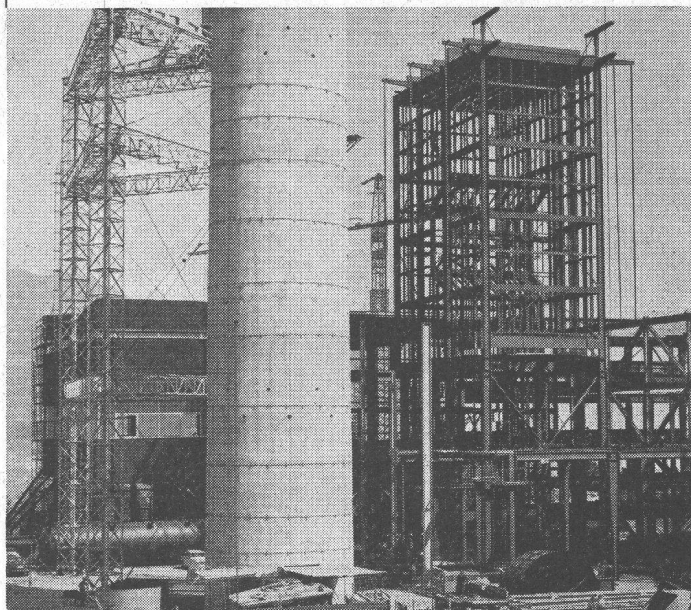
L. NOVGORODSKY.

Techn. Travaux, 41 (1965) 7-8, juillet-août, p. 194-202, 16 fig.

Cet immeuble de bureaux est conçu sur un plan triangulaire et présente l'aspect d'un prisme équilatéral de 48 m de côté et de 30 m de hauteur posé, à 7 m de sol, sur trois tripodes en acier. Les bureaux sont disposés autour d'un noyau central en béton armé où sont logés l'escalier, les ascenseurs, toilettes et toutes les gaines de canalisations. Cette conception a tous les avantages d'un plan libre permettant en tous points la communication des bureaux avec les dégagements, sans que ces derniers aient des longueurs démesurées. Les charges totales du bâtiment étant concentrées en trois points, on a recherché des solutions alliant la légèreté à l'économie : le poids total de l'ossature métallique est de 539 t (au lieu de 2600 t environ si la construction eut été en matériaux traditionnels).

PONTS - CHARPENTES - PYLONES  
CHAUDRONNERIE - TÉLÉCABINES

GIOVANOLA



Charpente métallique d'une des 2 chaudières monotubulaires Sulzer en montage à la Centrale thermique de Chavalon

GIOVANOLA FRÈRES S.A.

MONTHEY (SUISSE)



tankbau

otto schneider zürich

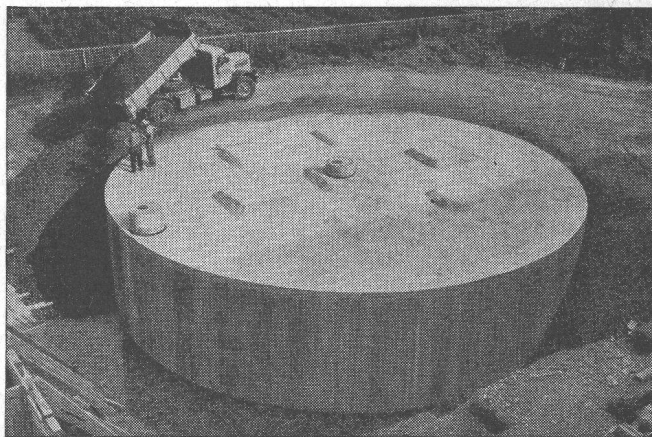
Bureau Lausanne : F.-A. Streit  
chemin Haute-Brise 16, tél. (021) 28 85 04

CITERNES EN BÉTON ARMÉ

SYSTEME SCHNEIDER

S. I. Laurana-Parc/Genève, citerne pour mazout, capacité

800 000 litres



Elles sont économiques et ne nécessitent aucun entretien. Pas de rouille, pas de problèmes de transport et de mise en place, conservation illimitée. Toutes formes, toutes capacités.

Revêtement spécial éprouvé depuis 35 ans.

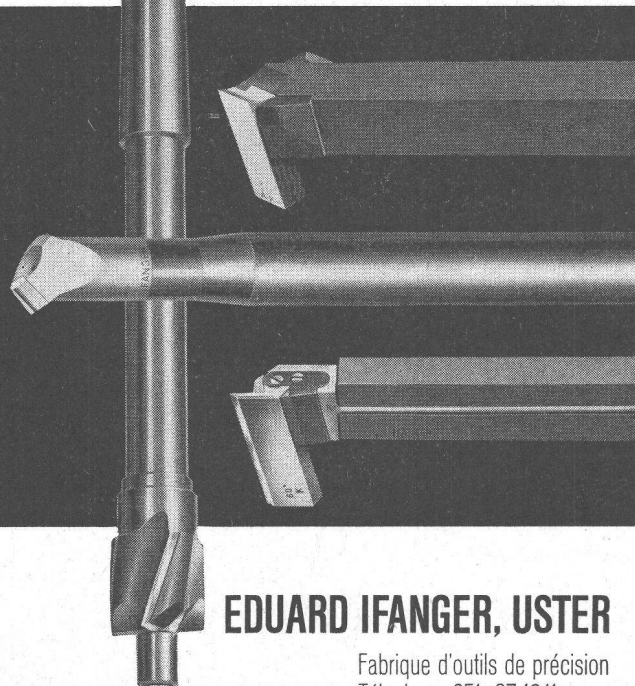
Demandez nos catalogues et la visite de notre représentant.





## OUTILS DE COUPE DE GRAND RENDEMENT

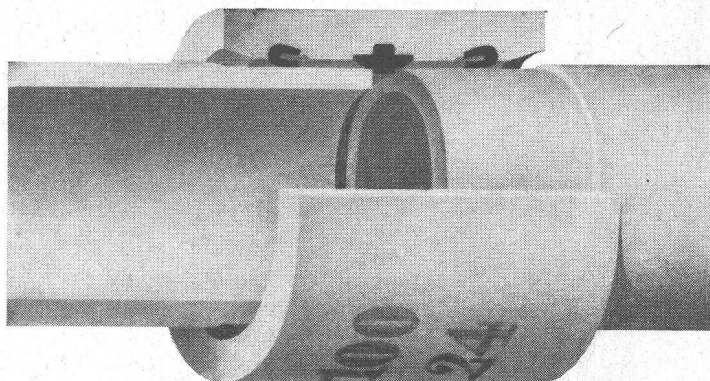
en acier rapide et avec plaquette en métal dur



**EDUARD IFANGER, USTER**

Fabrique d'outils de précision  
Téléphone 051/874211

## Pose et montage simples



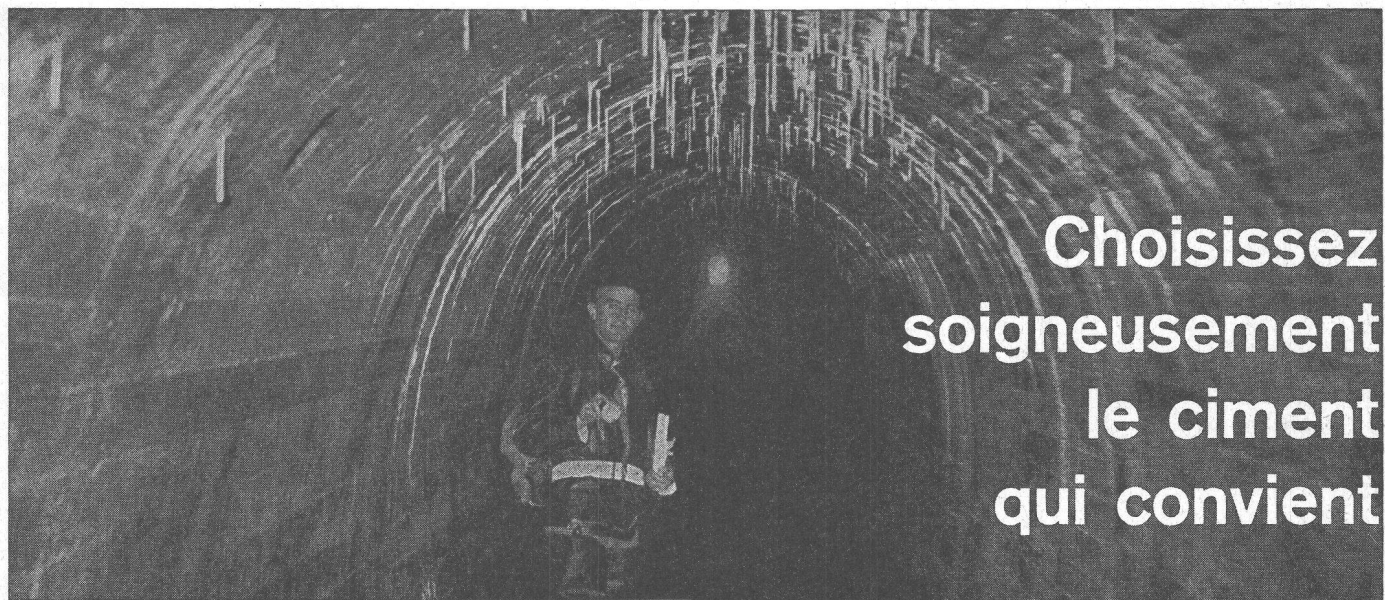
Le joint Triplex a été créé pour le raccord de tuyaux à pression en amiante-ciment: un manchon comprenant trois bagues de caoutchouc assure une pose et un montage rapides et faciles. Les conduites en tuyaux d'amiante-ciment peuvent être posées dans des fosses mouillées avec un outillage simple.

*Avantages des tuyaux d'amiante-ciment aux résistances en croissance continue: grande durabilité, service sûr, avantageux, résistants aux agents chimiques et à la corrosion. Degrés de pression variés. Diamètres de 50 à 1000 mm.*

**Eternit**®

Eternit SA, 8867 Niederurnen  
Tél. 058/41555

® = la marque déposée de produits d'amiante-ciment



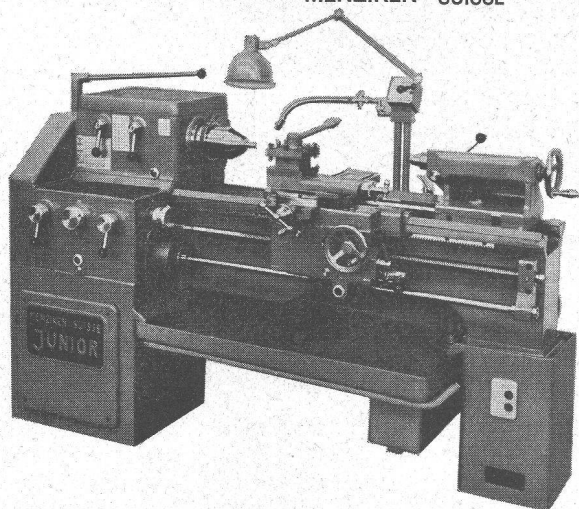
**Choisissez  
soigneusement  
le ciment  
qui convient**

**Ciment ordinaire  
Ciment spécial  
Sulfix**

**SOCIÉTÉ DES CHAUX ET CEMENTS DE LA SUISSE ROMANDE, 7, avenue du Théâtre, LAUSANNE**



MENZIKEN SUISSE



Menziken  
Tour Junior 185

Le tour universel de confiance, maniable  
et précis

Hauteur de pointes 185 mm

*Walter Meier*  **MACHINES-OUTILS SA**  
8024 Zurich Muhlebachstrasse 11-15  
Téléphone 051/34 54 00

# VIANINI

le supertuyau en béton armé centrifugé  
Haute résistance Etanchéité  
Longueur utile jusqu'à 3,65 m<sup>1</sup>

Fosses de décantation  
Séparateurs d'essence  
conformes aux directives  
de l'ASPEE



## (TUCA)

TUCA  
tuyau centrifugé-vibré,  
armé ou non-armé,  
emboîtement normal

## Tuyaux ronds

longueur 1 m<sup>1</sup> jusqu'à 1500 mm Ø armés ou non. Nous nous chargeons du moulage de n'importe quelle pièce en béton.

FABRIQUE DE PRODUITS EN CIMENT :

## Desmeules Frères SA

GRANGES-MARNAND

Téléphone (037) 6 41 16

Pas de rouille avec

# ALUCROM

Aujourd'hui le produit  
par excellence pour l'application  
des couches de fond anti-rouille

## bacher

Bacher S.A. Reinach, Tél. 061/ 82 50 51

**BREVETS D'INVENTION**  
MARQUES - MODÈLES - EXPERTISES  
TRADUCTIONS

## EDMOND LAUBER

Ingénieur S.I.A. diplômé de l'Ecole Polytechnique Fédérale

Ancien ingénieur chef-construteur de la  
Société Alsacienne de Constructions Mécaniques, à Belfort

Ex-Professeur au Technicum du Locle

Membre de la Société Suisse de Chronométrie  
et de la Société Chronométrique de France

Bureau fondé en 1941

RENDEZ-VOUS SUR PLACE

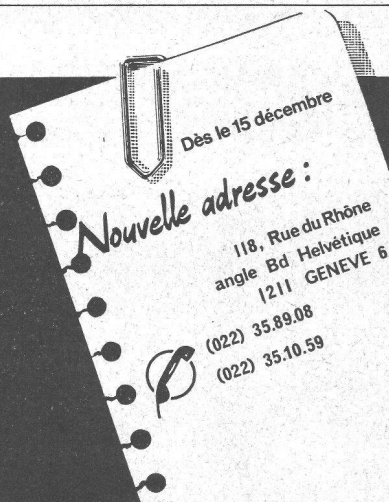
2, rue de l'Ecole-de-Chimie GENÈVE Tél. (022) 25 31 88

## Jacques MICHELI

Ing. électr. dipl. E.P.F.

Conseil en propriété industrielle

- Brevets d'invention
- Marques de fabrique
- Dessins et modèles
- Expertises





Walo Bertschinger SA.

Routes

Voies ferrées

Sols industriels

Génie Civil

Ateliers Maurice Reymond S.A.  
Photograpeurs à Lausanne  
19, avenue Vinet Tél. 24 69 61



La meilleure  
**PORTE ISOLANTE**  
avec joints automatiques  
Licence Brevet 259058  
PORTES NEUVES OU EXISTANTES TRANSFORMÉES  
**MENUISERIE**  
*Max Locher*  
Lausanne Ch. du Levant 157 Tél. 28 68 62

Vous désirez une occupation intéressante dans la

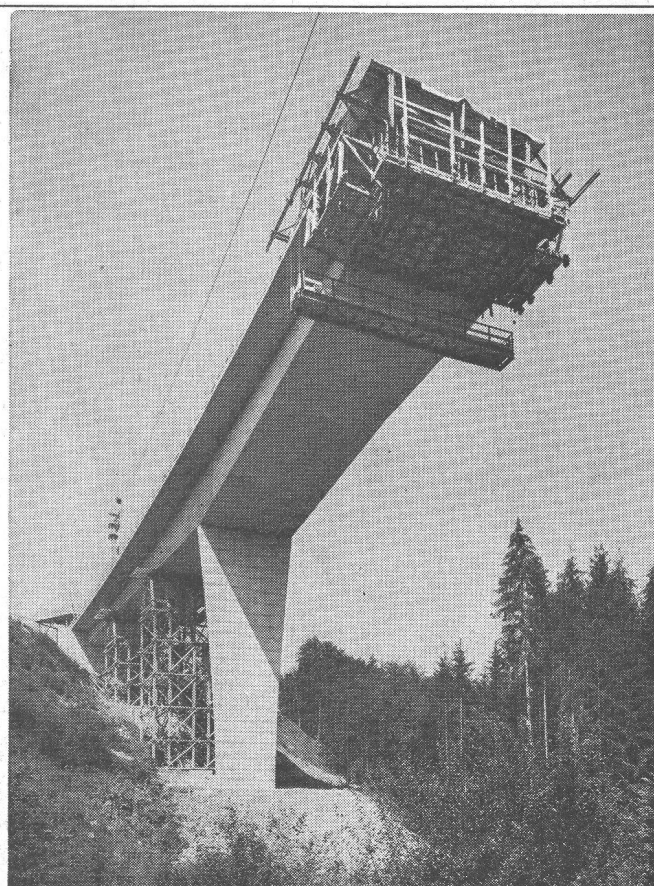
## Vente de produits industriels

en visitant la clientèle de la Suisse romande et éventuellement une partie de la Suisse alémanique ? Nous cherchons un

### ingénieur-technicien ETS

qui assumera cette fonction tout en ayant le contact avec notre service de vente. Nos installations pour l'amélioration du facteur de puissance, nos condensateurs haute et moyenne tension sont les produits que vous conseillerez aux clients existants et futurs. Nous offrons des conditions d'emploi modernes et attendons volontiers votre offre.

Direction  
Condensateurs Fribourg S.A.,  
1700 Fribourg.



ENTREPRISE DE TRAVAUX PUBLICS  
Pierre CHAPUISAT, ingénieur  
TRAVAUX SOUTERRAINS — PONTS — BÉTON ARMÉ  
LAUSANNE — MARTIGNY



*Suisselectra*

Für die zeichnerische Bearbeitung von anspruchsvollen Bauvorhaben des Hoch- und Tiefbaues suchen wir einen tüchtigen, an speditives und zuverlässiges Arbeiten gewohnten

## Eisenbetonzeichner

Interessenten werden ersucht, ihre Bewerbung mit den üblichen Unterlagen zu richten an

SUISELECTRA Schweizerische Elektrizitäts- und Verkehrsgesellschaft, Malzgasse 32, 4000 Basel 10, Tel. (061) 25 94 30.

## Architecte diplômé SIA

expérimenté, travaillant depuis longtemps à Genève, cherche collaboration avec confrère ou place stable dans bureau. Offres sous chiffre **AS 421 L** aux **Annonces Suisses S. A. « ASSA »**, 1002 Lausanne.

**PRO SAVAGNIÈRES S.A.**

## CONCOURS D'IDÉES

Aménagement d'un territoire visant à la création d'un centre touristique à moyenne altitude.  
(Selon Normes SIA N° 152/1960.)

Ce concours est ouvert à tout architecte, urbaniste ou ingénieur domicilié ou dont le siège principal était situé dans les cantons de Berne, Neuchâtel, Vaud, Fribourg, Genève ou Valais, avant le 1<sup>er</sup> avril 1966.

Les intéressés obtiendront la documentation nécessaire en s'adressant par écrit à **PRO SAVAGNIÈRES S. A.**, 2610 Saint-Imier, **jusqu'au 15 septembre 1966** et moyennant versement d'une finance d'inscription de Fr. 60.— sur le compte de chèques postaux N° 23-5273.

Les projets doivent être adressés au jury jusqu'au 15 novembre 1966, à 17 heures, dernier délai.

### IMPORTANT BUREAU DE GÉNIE CIVIL A SION

cherche pour travaux variés et intéressants dans la construction de ponts, la construction industrielle et le bâtiment un

## ingénieur constructeur

diplômé, bon staticien, avec pratique.

Place d'avenir avec possibilité d'avancement, conditions de travail agréables.  
Semaine de 5 jours. Caisse de retraite.

Les intéressés sont priés d'écrire sous chiffre **P 35922-33** à **Publicitas, 1951 Sion**.

# INGÉNIEUR CIVIL

Chef de chantier expérimenté demandé pour important ouvrage d'art. Engagement pour plusieurs années.

Offres avec curriculum vitae, références et prétentions, sous chiffre **AS 80351 L** aux **Annonces Suisses S. A. « ASSA »**, 1002 Lausanne.

## ÉCOLE POLYTECHNIQUE FÉDÉRALE

Le titulaire actuel atteignant la limite d'âge,

### la chaire de professeur ordinaire de mécanique des fluides

avec applications dans la construction des machines, la technique du vol et la recherche spatiale,

est à repourvoir au 1<sup>er</sup> avril 1967.

Les personnes qui s'intéressent à ce poste sont invitées à adresser leurs offres de services, accompagnées le cas échéant de leurs publications scientifiques, au Président du Conseil de l'Ecole Polytechnique Fédérale, 8006 Zurich, d'ici au 15 septembre 1966.

# AU GRAND PASSAGE

Grand Magasin Genève

cherche pour ses services techniques

## UN INGÉNIEUR DIPLÔMÉ UN TECHNICIEN EXPÉRIMENTÉ

chargés :

- de diriger l'exploitation et l'entretien de ses importantes installations électriques et mécaniques,
- de l'étude et de la réalisation des nouvelles installations.

Ces postes comportent des fonctions et des responsabilités de chef.

Les candidats ayant :

- les qualités requises
- disposant d'une expérience pratique étendue

peuvent se présenter au Bureau du personnel, 6<sup>e</sup> étage, de préférence entre 14 h. 30 et 16 h. 30 (sauf le mercredi), munis des certificats des places antérieures, ou faire offres par écrit en joignant curriculum vitae, photo et copies de certificats.

### DIRECTION D'ARRONDISSEMENT DES TÉLÉPHONES BIENNE



Nous cherchons  
pour le service de mesures de notre division de construction un

## INGÉNIEUR TECHNICIEN ETS (DOMAINE : ÉLECTROTECHNIQUE)

Nous offrons  
à notre nouveau collaborateur un champ d'activité très varié et très intéressant :

Direction des travaux de montage de câbles (câbles interurbains et d'abonnés), mesures électriques dans des centraux téléphoniques et en campagne, localisation de défauts de câbles, etc. Pour les voyages de service, des véhicules à moteur sont à la disposition de notre collaborateur.

Nous renseignerons  
volontiers sur les conditions d'engagement et de salaire.

DIRECTION D'ARRONDISSEMENT  
DES TÉLÉPHONES  
2501 BIEL/BIENNE  
Tél. (032) 7 33 17

Nous cherchons pour notre bureau d'architectes de Bâle

## DESSINATEURS TECHNICIENS

désireux de travailler en équipe à des projets d'ensembles industriels, administratifs et locatifs.

Offres avec curriculum vitae à

Preiswerk Architekten ETH/SIA,  
Burgfelderstrasse 211, 4000 Bâle,  
Tél. (061) 44 67 70 int. 46.

**DUPUIS & C<sup>IE</sup>**  
*photogravure*  
**CLICHÉS    DESSINS    PHOTOS**  
*Lausanne    Cheneau-de-Bourg 3    Tél. 23 39 23*



# TECHNICUM CANTONAL BIENNE

## ÉCOLE TECHNIQUE SUPÉRIEURE (ETS)

Le Technicum cantonal de Bienne met au concours, pour le 1<sup>er</sup> avril 1967, les

### POSTES COMPLETS

ci-après :

- A Professeur de mathématiques
  - B Professeur de physique
  - C Professeur d'électrotechnique et d'électronique  
(Division de microtechnique horlogère)
- les postes A et B pouvant être combinés.

#### Nous demandons :

Pour les trois postes une formation universitaire complète dans les branches à enseigner, pour C éventuellement aussi une formation ETS avec longue activité pratique dans l'industrie, ou qualification équivalente.

#### Le cahier des charges

renseignant exactement sur les conditions d'engagement et les pensums d'enseignement, peut être demandé, par écrit, au Secrétariat du Technicum de Bienne, 21, rue de la Source, 2500 Bienne 3.

#### Les offres de service

manuscrites, accompagnées d'un curriculum vitae et des pièces à l'appui, sont à adresser **jusqu'au 30 septembre 1966** à la Direction du Technicum cantonal de Bienne, 21, rue de la Source, 2500 Bienne 3.

**Le Directeur :**  
**C. Baour**

Bureau d'ingénieurs-conseil de Zurich, développant son champ d'activité en Suisse romande, offre situation intéressante à un

## JEUNE INGÉNIEUR

### MÉCANICIEN OU ÉLECTRICIEN

#### diplômé EPUL ou EPF

#### Nous offrons :

Activité indépendante dans le cadre d'un collège d'ingénieurs de plusieurs branches techniques, une place stable, un salaire élevé, caisse de retraite.

#### Nous demandons :

Un candidat de langue maternelle française, capable de rédiger des rapports dans un style coulant, connaissance de l'allemand désirée, plusieurs années de pratique professionnelle, sachant prendre des responsabilités, ayant de l'entre-gent, du doigté pour exposer son point de vue auprès de personnalités des autorités et des directions d'entreprises.

Les offres, accompagnées d'un curriculum vitae, copies de certificats, photo et prétentions de salaire, sont à adresser au **Service de prévention d'incendie pour l'industrie et l'artisanat, Nüscherstrasse 45, 8001 Zurich.**

## DIRECTION D'ARRONDISSEMENT DES TÉLÉPHONES BIENNE



**Nous cherchons**  
pour la division de construction un

## INGÉNIEUR TECHNICIEN ETS (DOMAINE : GÉNIE CIVIL)

#### Nous offrons

à notre nouveau collaborateur un champ d'activité très varié et très intéressant :

Planification et construction d'installations souterraines de câbles (canalisations en tuyaux, chambres souterraines, galeries, traversées souterraines, etc.), y compris l'établissement de projets de construction et soumissions ; surveillance des travaux sur les chantiers, calcul et contrôle des prix. Une voiture sera mise à disposition pour les déplacements.

#### Nous renseignerons

volontiers sur les conditions d'engagement et de salaire.

**DIRECTION D'ARRONDISSEMENT  
DES TÉLÉPHONES  
2501 BIEL/BIENNE  
Tél. (032) 7 33 17**

# Concours de projets

La Direction des travaux publics du canton de Berne, au nom du Conseil exécutif, ouvre un concours général de projets pour la nouvelle clinique universitaire de pédiatrie, à Berne.

Sont admis au concours tous les architectes de nationalité suisse établis en Suisse, de même que les étrangers qui ont un propre bureau en Suisse. Les conditions d'admission au concours doivent être remplies le 1<sup>er</sup> janvier 1966.

Les projets doivent être remis jusqu'au 3 avril 1967.

Le programme du concours et les documents y relatifs peuvent être retirés au Service cantonal des Bâtiments, 36, rue de la Justice, 3011 Berne, à partir du 25 août 1966, contre le dépôt de Fr. 120.—. Le programme peut aussi être obtenu seul, au prix de Fr. 8.—.

Le directeur des travaux publics  
du canton de Berne

**Schneider**

Berne, le 12 août 1966.



Le SERVICE FÉDÉRAL DES ROUTES ET DES DIGUES  
cherche

## plusieurs ingénieurs diplômés

en vue d'augmenter son effectif de techniciens affectés au service d'inspection dans la construction des routes nationales.

Il s'agit de postes de confiance et d'avenir, offrant une activité variée et indépendante dans une large mesure. Expérience dans la construction de routes nécessaire. Ces postes offrent une heureuse alternance entre le travail de bureau proprement dit et l'activité extérieure,

## des réviseurs

comme collaborateurs aux travaux de révision dans la construction des routes nationales.

Ces places intéressantes et d'avenir exigent de l'expérience dans le domaine de la construction, de solides connaissances en comptabilité et de la révision, la capacité d'effectuer des contrôles de comptes non seulement du point de vue comptable mais sur le plan économique. Habileté à rédiger en langue allemande et bonnes connaissances du français, si possible de l'italien.

Les offres manuscrites contenant des indications détaillées concernant les études faites, l'activité jusqu'à ce jour, les connaissances linguistiques ainsi que les prétentions de salaire et les références seront adressées au **SERVICE FÉDÉRAL DES ROUTES ET DES DIGUES**, Monbijoustr. 40, 3003 Berne.

## COMMUNE DE PULLY

La Municipalité de Pully met au concours les postes suivants :

### un dessinateur en génie civil

au courant des travaux de construction routière, canalisations, etc.

### un dessinateur-géomètre

à la Direction des travaux.

### un dessinateur-architecte ou un technicien

pour le Service des bâtiments.

Conditions d'admission : nationalité suisse, certificat cantonal de capacité.

Traitement et avantages : selon Règlement du personnel communal, semaine de 5 jours.

Cahier des charges : à disposition au Greffe municipal de Pully.

Délai d'inscription : 31 août 1966.

Les offres manuscrites, avec curriculum vitae, sont à adresser à la Municipalité de Pully, 1009 Pully.

**Municipalité de Pully**

## ADMINISTRATION CANTONALE VAUDOISE

Un poste d'

# INGÉNIEUR

est actuellement vacant au Service cantonal des eaux, 10, place de la Riponne, 1000 Lausanne.

**Conditions spéciales :** ingénieur diplômé EPUL ou EPF. Situation intéressante et d'avenir pour ingénieur capable d'initiative, à même de travailler de façon indépendante. Activités : protection des eaux contre la pollution, contrôle des projets et études des stations d'épuration et des plans directeurs d'égouts, traitement des ordures, etc. Connaissance de la langue allemande désirée.

**Date d'entrée en fonctions :** à convenir.

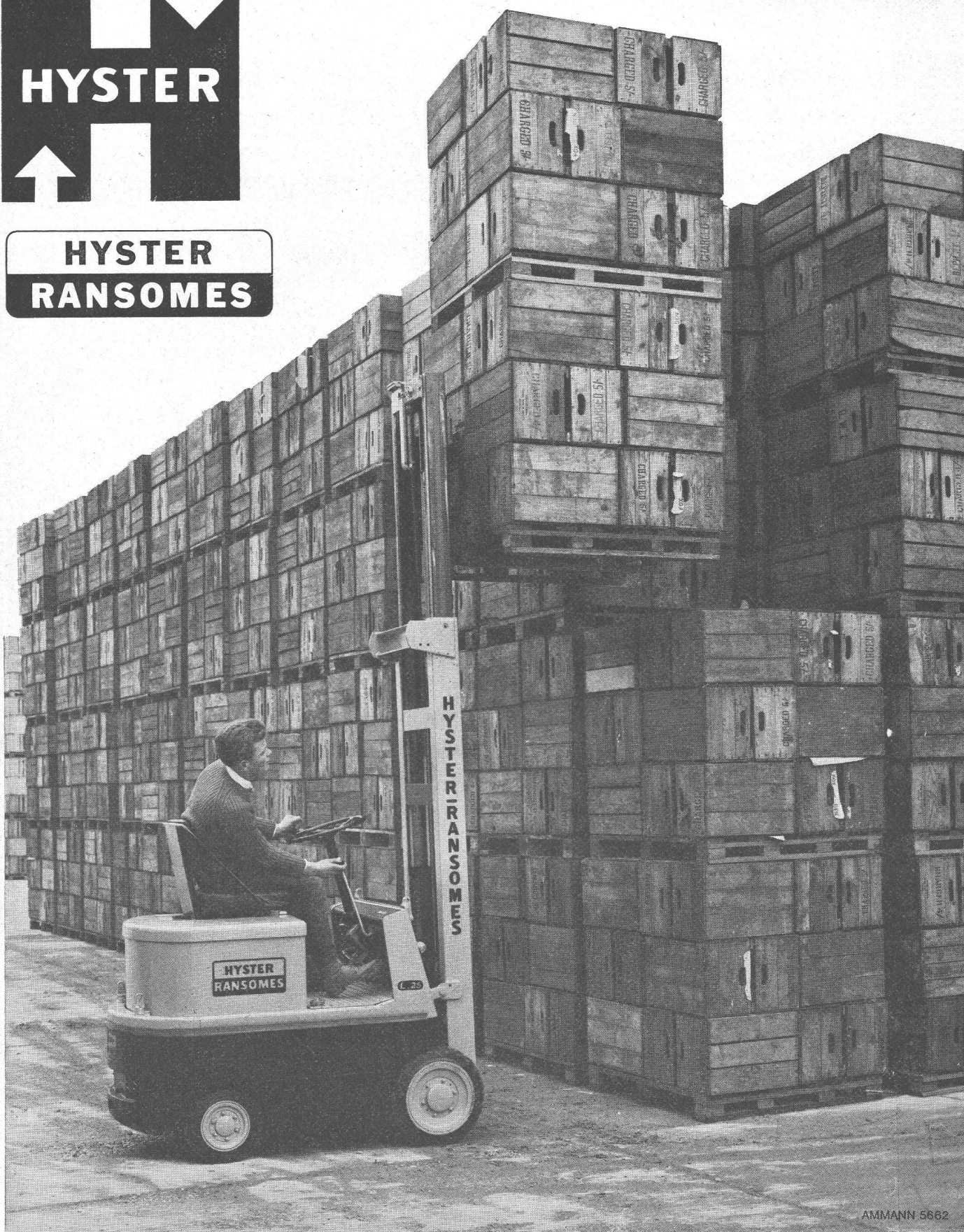
Les offres de services sont à adresser au Service cantonal des eaux, 10, place de la Riponne, 1000 Lausanne. Tous renseignements complémentaires peuvent être demandés au service précité.

**Office du personnel**



  
**HYSTER**

**HYSTER  
RANSOMES**



AMMANN 5662

Chariots-élévateurs électriques HYSTER-RANSOMES, capacité 500 kg à 3500 kg.

**QUALITÉ + SERVICE**

**ULRICH AMMANN 4900 LANGENTHAL**

**MATÉRIEL DE TRAVAUX PUBLICS SA**

**TÉL. 063/22702 + 25122**