

**Zeitschrift:** Bulletin technique de la Suisse romande  
**Band:** 92 (1966)  
**Heft:** 17

## **Werbung**

### **Nutzungsbedingungen**

Die ETH-Bibliothek ist die Anbieterin der digitalisierten Zeitschriften auf E-Periodica. Sie besitzt keine Urheberrechte an den Zeitschriften und ist nicht verantwortlich für deren Inhalte. Die Rechte liegen in der Regel bei den Herausgebern beziehungsweise den externen Rechteinhabern. Das Veröffentlichen von Bildern in Print- und Online-Publikationen sowie auf Social Media-Kanälen oder Webseiten ist nur mit vorheriger Genehmigung der Rechteinhaber erlaubt. [Mehr erfahren](#)

### **Conditions d'utilisation**

L'ETH Library est le fournisseur des revues numérisées. Elle ne détient aucun droit d'auteur sur les revues et n'est pas responsable de leur contenu. En règle générale, les droits sont détenus par les éditeurs ou les détenteurs de droits externes. La reproduction d'images dans des publications imprimées ou en ligne ainsi que sur des canaux de médias sociaux ou des sites web n'est autorisée qu'avec l'accord préalable des détenteurs des droits. [En savoir plus](#)

### **Terms of use**

The ETH Library is the provider of the digitised journals. It does not own any copyrights to the journals and is not responsible for their content. The rights usually lie with the publishers or the external rights holders. Publishing images in print and online publications, as well as on social media channels or websites, is only permitted with the prior consent of the rights holders. [Find out more](#)

**Download PDF:** 26.01.2026

**ETH-Bibliothek Zürich, E-Periodica, <https://www.e-periodica.ch>**



## A la merci de l'eau?...

Dans ce cas, aucun doute!

Pour le béton, par contre, l'hydrofuge polyvalent SUPERBARRA 05, évite tous les désagréments. Avec SUPERBARRA 05, le béton résiste efficacement à l'eau sous pression. Pour toute sa vie.

Cette étanchéité est obtenue par l'obturation des capillaires, et l'accroissement de la tension interfaciale entre le béton et l'eau.

Mais ce n'est pas la seule action de SUPERBARRA 05. Plastifiant, il confère au béton une meilleure maniabilité. Sans oublier la haute résistance initiale qui permet

de réduire le délai de décoffrage. Tout cela au dosage économique de 0,5%.

Une sécurité enfin à ne pas négliger: même en cas de surdosage accidentel (jusqu'à dix fois) la qualité du béton n'est altérée en aucune façon.

MEYNADIER & CIE S.A., Lausanne, Sion, Berne, Lucerne, Coire, Locarno, Zurich.- Vous trouverez aussi SUPERBARRA 05 dans les commerces spécialisés.

# SUPERBARRA 05





# styrofoam



Les plaques «Styrofoam» sont en polystyrène expansé obtenu par un procédé spécial d'extrusion. Elles sont utilisées dans l'isolation thermique du bâtiment ainsi que dans l'isolation des chambres froides. De couleur bleue le «Styrofoam» est auto-extinguible. Grâce à leur procédé de fabrication par extrusion, les panneaux isolants «Styrofoam» possèdent une structure cellulaire différente de celle des matériaux en mousse blanche connus jusqu'à présent. Les plaques «Styrofoam» sont absolument étanches à l'eau à cause de leurs cellules entièrement fermées et présentent une très grande résistance à la transmission de la vapeur d'eau. Insensible à l'eau et à l'humidité, donc sec en permanence, le «Styrofoam» conserve indéfiniment sa valeur d'isolation.

Le «Styrofoam» doit également à son procédé de fabrication par extrusion ses excellentes propriétés mécaniques. Un traitement spécial pendant la fabrication donne par ailleurs au «Styrofoam» une très grande stabilité dimensionnelle. Scié mécaniquement en plaques le «Styrofoam» présente une surface rugueuse qui offre une excellente adhérence aux liants hydrauliques et enduits de ciment. Matériau d'isolation léger, livré avec des bords bien équarris, les plaques «Styrofoam» se laissent travailler facilement et d'une manière très simple.

\* Marque déposée de The Dow Chemical Company.





## styrofoam

## Applications:

Une des méthodes les plus économiques consiste dans la pose du «Styrofoam» en coffrage perdu pour l'isolation thermique dans le bâtiment. Grâce à la présence en surface de cellules coupées, le «Styrofoam» offre en effet une excellente adhérence au béton et mortier de ciment. Si la pose se fait en deux couches et que la pénétration de lait de ciment aux joints des panneaux doit être absolument évitée il est recommandé d'utiliser de plaques à bords recouvrants. Des colles-contact spéciales sont disponibles pour l'application du «Styrofoam» sur des surfaces lisses et non-poreuses et dans le cas de collage à prise rapide.

De très bonnes expériences de crêpissage ont été réalisées sur les plaques «Styrofoam» avec Plafonite ou mortier de ciment éventuellement mélangé avec du Latex. Des crêpissages spéciaux à base de résine synthétique présentent une très grande dureté de surface et évitent l'apparition de fissures. Quand une très grande résistance mécanique de l'enduit est exigée il est recommandé d'armer le crêpissage d'un treillis métallique ou d'une armature en fibres de verre. S'il est prévu d'appliquer une peinture directement sur le «Styrofoam» il est recommandé d'utiliser les peintures à émulsion.

En isolation de chambre froide les plaques «Styrofoam» sont presque toujours collées à l'aide de bitume chaud. En isolation horizontale de plafond ou dans le cas d'exécution en deux couches, les plaques «Styrofoam» doivent être en plus fixées mécaniquement. En règle générale les plaques doivent être posées à joints croisés.

Les plaques à bords recouvrants sont livrables sur commande.

Notre service technique se tient volontiers à votre disposition pour tous renseignements complémentaires, en particulier pour l'emploi du «Styrofoam» dans des cas spéciaux.

## Caractéristiques techniques:

Poids volumétrique	30 kg/m <sup>3</sup>
Coefficient de résistance à la transmission de la vapeur d'eau	100
Capillarité	0
Résistance à la compression sans déformation apparente sous 5 % d'écrasement	2,0 kg/cm <sup>2</sup> 3,0 kg/cm <sup>2</sup>
Coefficient de conductibilité thermique à la température moyenne de 0 °C	0,028 kcal/m h °C
à la température moyenne de 20 °C	0,030 kcal/m h °C
Coefficient de dilatation linéaire	0,07 mm/m °C
Coefficient d'inflammabilité	V.3.1.2.

Coefficient de transmission totale k (kcal/m<sup>2</sup> h °C)

«Styrofoam» mm	béton armé			brique isolante		
	10 cm	15 cm	20 cm	12 cm	15 cm	18 cm
—	3,80	3,40	3,10	2,00	1,76	1,56
20	1,08	1,04	1,01	0,86	0,81	0,77
25	0,91	0,89	0,86	0,75	0,71	0,68
30	0,79	0,77	0,75	0,67	0,64	0,61
40	0,63	0,62	0,60	0,55	0,53	0,51
50	0,52	0,51	0,50	0,47	0,45	0,43
80	0,34	0,34	0,33	0,32	0,31	0,30
100	0,28	0,28	0,28	0,26	0,26	0,25

## Dimensions livrables:

Dimension 100 × 50 cm, épaisseurs 20, 25, 30 mm

Dimension 200 × 50 cm, épaisseurs 40, 50, 80, 100, 120 mm

## Stockage:

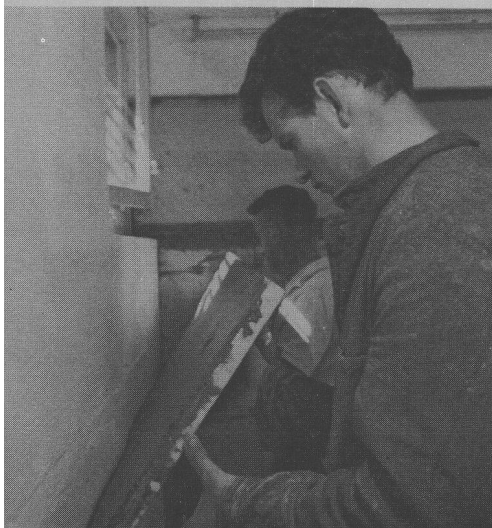
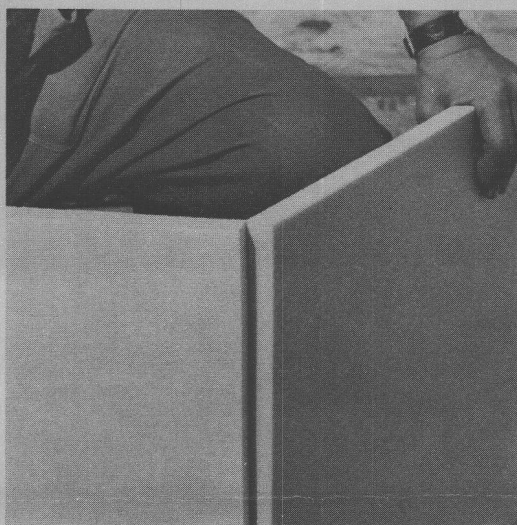
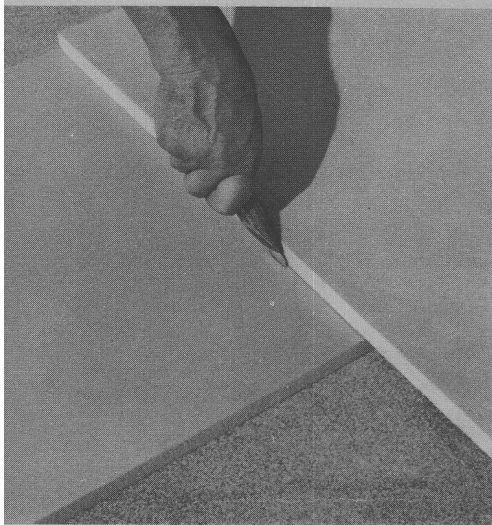
Le «Styrofoam» peut sans autre être stocké en plein air, car ni la pluie ni la neige ne portent préjudice à ses qualités. Il faut seulement protéger le «Styrofoam» contre une exposition prolongée au soleil par un recouvrement adéquat. Vu leur très faible poids il est recommandé de charger les plaques pendant la durée du stockage.

## Précautions à l'emploi:

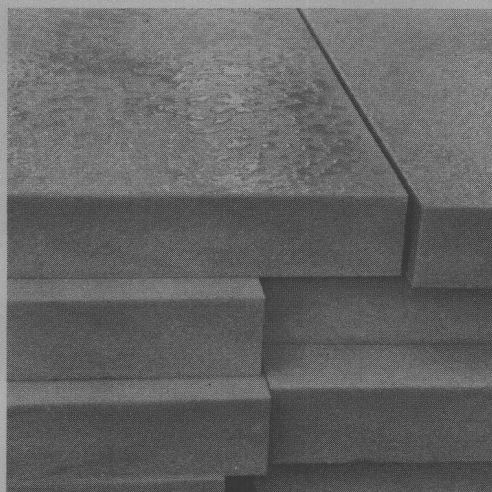
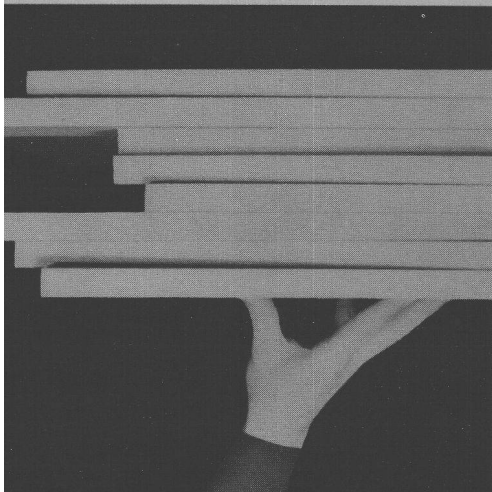
Le «Styrofoam» ne supporte pas des températures supérieures à 75 °C pendant une longue durée. Les colles et peintures contenant des solvants risquent d'attaquer le «Styrofoam» et doivent seulement être employées avec précaution. Le temps d'évaporation des colles-contact doit être absolument respecté. Les colles et peintures à émulsion n'attaquent pas le matériau. En cas de doute prière de nous consulter.

Schneider+Cie SA  
Isolations et fournitures industrielles  
Scheideggstrasse 2, Winterthur  
Téléphone 052 91321

# Schneider+Cie



Les plaques «Styrofoam» se coupent facilement – et se rompent proprement en les taillant. Posé dans le coffrage, «Styrofoam» est une isolation sûre qui n'absorbe pas d'humidité et qui reste neutre. «Styrofoam» peut être posé à l'aide de mortier ou colle et crépi directement. Pour les isolations de chambres frigorifiques «Styrofoam» est généralement posé à l'aide de bitume chaud. «Styrofoam» est très léger et facile à manier. «Styrofoam» est difficilement inflammable. Les plaques «Styrofoam» n'absorbent pas de l'eau et maintiennent, de ce fait, leur valeur d'isolation.





# Moulages en alliages légers +GF+ 3 procédés de fabrication

## Moulage en sable

Cette technique de moulage est adoptée pour les petites séries de pièces de tous genres; en particulier lorsqu'il s'agit de pièces lourdes et compliquées, de corps creux de forme complexe présentant des dégagements qui ne peuvent être évités.

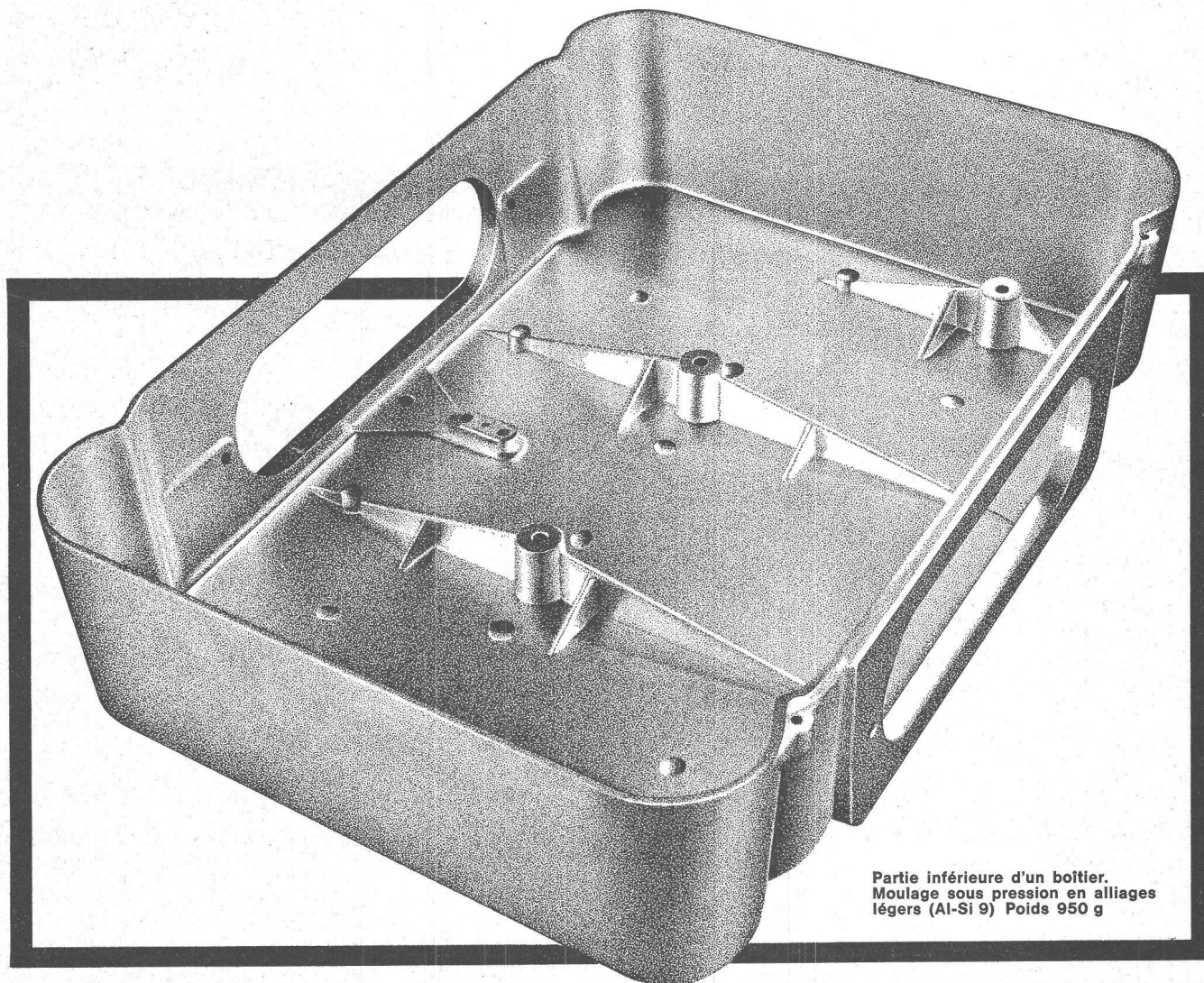
## Moulage en coquille

Procédé de fabrication économique lors de séries d'importance moyenne. Les caractéristiques essentielles des pièces moulées en coquille sont: propriétés mécaniques excellentes, structure fine, compacité, exactitude des cotes, surépaisseur d'usinage réduite et bel aspect de surface.

## Moulage sous pression

C'est le mode de fabrication rationnel pour les grandes séries. Il procure entre autres les avantages suivants: notable réduction de poids, exactitude et stabilité dimensionnelles, tolérances serrées, peu ou pas d'usinage, surface lisse ainsi que possibilité d'enchâsser des manchons et broches avec précision.

Demandez la Feuille d'Informations techniques Lg 3035

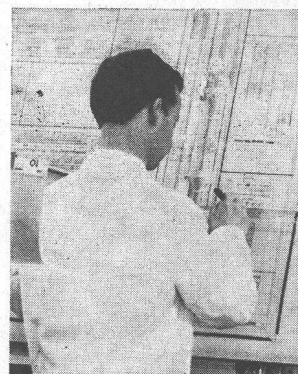


Partie inférieure d'un boîtier.  
Moulage sous pression en alliages  
légers (Al-Si 9) Poids 950 g

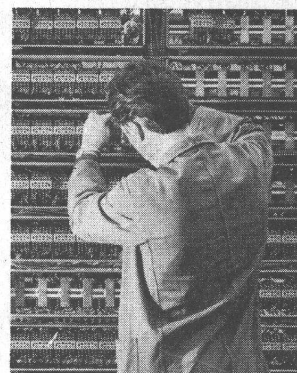
**Georges Fischer Société Anonyme  
Schaffhouse**

Adresse postale: 8201 Schaffhouse  
Téléphone: (053) 5 60 31 et (053) 5 70 31

# Salles de commande pour centrales électriques



Etude approfondie  
et  
exécution impeccable



Salle de commande de la  
centrale de Bärenburg  
Usine électrique de Hinterrhein AG.

L'expérience acquise  
au cours des années  
dans le domaine  
des installations  
électriques, permet à  
nos spécialistes de  
résoudre clairement  
tous les problèmes.  
Les commandes CMC  
sont de conception  
simple et sûre, et à des  
prix avantageux grâce  
à l'emploi d'appareils  
de notre fabrication et  
d'éléments normalisés.

**Charles Maier & Cie, Schaffhouse/Suisse**

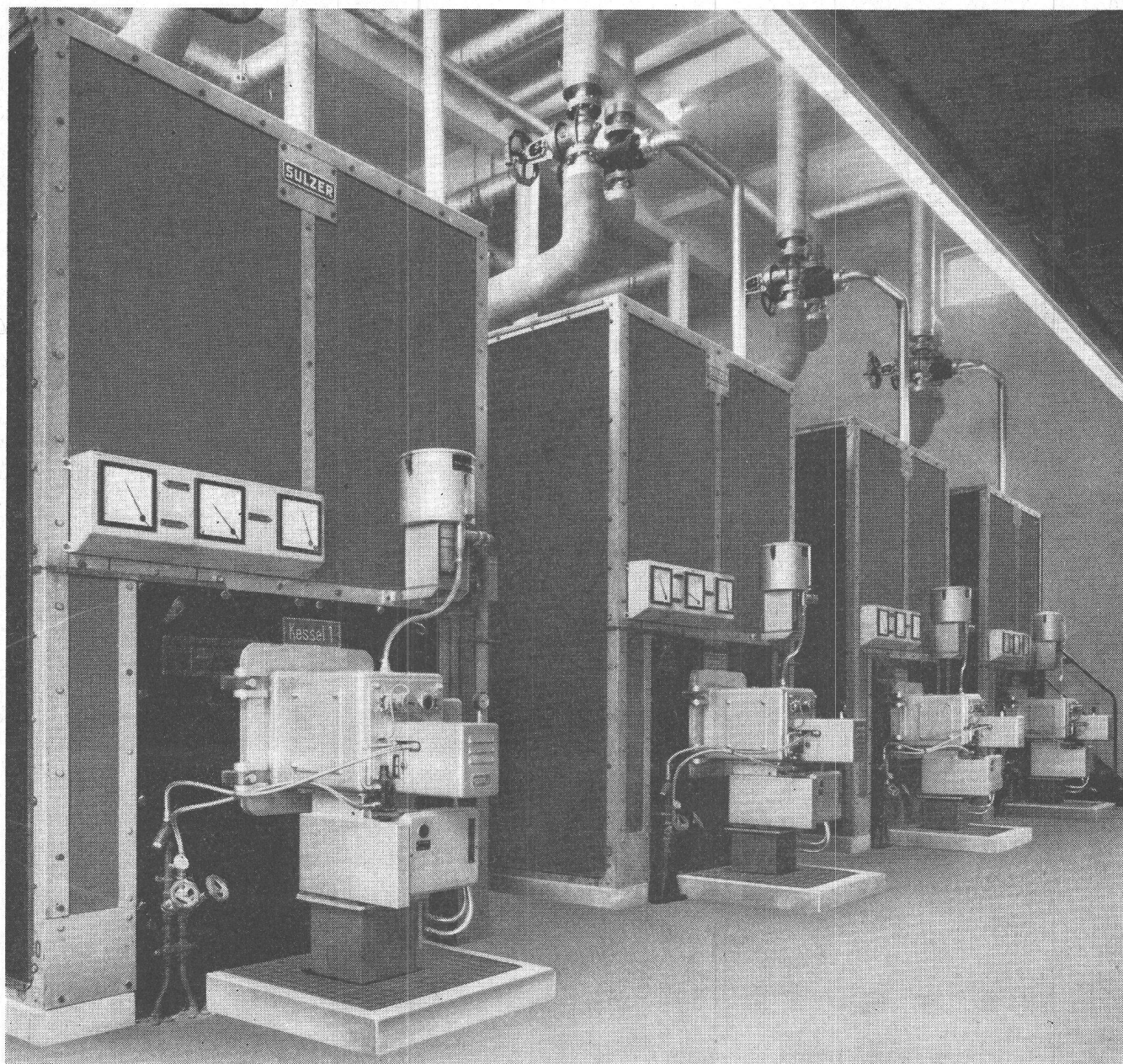
Fabrique d'appareils électriques et d'ensembles de distribution  
Bureau de Lausanne, 19, Avenue Villamont

Tél. 053 5 61 31  
Tél. 021 22 72 21

# CMC



# SULZER



Chaudières tubulaires à eau surchauffée: groupe de quatre unités d'une puissance unitaire de 1,6 million de kcal/h, pression 15 kg/cm<sup>2</sup>

## Chaudière tubulaire à eau surchauffée, type S

Particulièrement économique, ce type de générateur de vapeur pour eau chaude ou surchauffée occupe une surface et un volume réduits en raison de sa construction simple, compacte et sans tambour. Son revêtement est constitué par une isolation d'un nouveau genre qui limite au minimum les pertes par rayonnement et améliore par là la rentabilité de la chaudière.

Equipée de surfaces de chauffe à rayonnement largement dimensionnées, la chambre de combustion permet de brûler divers types de combustibles. Les unités construites en série couvrent un domaine de puissance de 0,5 à 3,2 millions de kcal/h; des unités plus puissantes peuvent fournir jusqu'à 10 millions de kcal/h. Ce type de chaudière convient jusqu'à des pressions de 25 kg/cm<sup>2</sup>.

# SULZER

Sulzer Frères, Société Anonyme, Winterthur

11181

# DOCUMENTATION DU BATIMENT

CENTRE NATIONAL SUISSE : BIBLIOTHEQUE DE L'ECOLE POLYTECHNIQUE FEDERALE, ZURICH

725.4

**Kunz, Heinrich :** Projet et exécution d'une construction industrielle. (*Planung und Ausführung einer Industrieanlage.*) Avec fig., Element, — (1964) 11, p. 3-14.

La construction industrielle, son évolution, ses problèmes spécifiques. L'homme travailleur dans l'espace. Constructions homogène et hétérogène. Conséquences économiques. Les formes.

Suisse, EPF, Zurich, 1965, N° 245.

725.4

**Bächi, Hans-Ulrich :** Exemples de constructions industrielles. (*Beispiele von Industriebauten.*) Avec fig., Element, — (1964) 11, p. 15-70.

Présentation en plan, coupe, détail et photos de quelques réalisations récentes. Elles ont en commun les murs en briques apparentes.

Suisse, EPF, Zurich, 1965, N° 246.

726.5 (494.34)

**Concours** pour temple et maison paroissiale à Au-Wädenswil. (*Wettbewerb für kirchliche Bauten in Au-Wädenswil.*) Avec fig., Schweiz. Bauztg., 82 (1964) 52, p. 907-914.

Programme : église protestante de 600 places avec tour, maison paroissiale avec locaux pour enseignement, réunions et bricolage, salle avec scène, station de premiers secours et jardin d'enfants, maison du pasteur et appartement pour concierge. Cinq participants invités, présentation des trois projets récompensés.

Suisse, EPF, Zurich, 1965, N° 247.

726.5 (43)

**Eglises modernes en Haute-Bavière.** (*Moderne Kirchen in Oberbayern.*) Avec fig., Schweizer Baubl., 75 (1964) 102, p. 5-7.

Recherche de style nouveau dans l'architecture des églises construites après la guerre. Quelques exemples illustrés.

Suisse, EPF, Zurich, 1965, N° 248.

69 (485)

**L'industrie** du bâtiment en Suède. (*Das schwedische Baugewerbe.*) Avec fig., Hoch- & Tiefbau, 63 (1964) 52, p. 1422-1424.

Influence exercée par le gouvernement sur le secteur du bâtiment, entreprises gouvernementales, système des travaux à forfait, droit au travail garanti, système des assurances sociales, travaux effectués en hiver.

Suisse, EPF, Zurich, 1965, N° 249.

69.002.2

Une **maison** préfabriquée originale. (*Ein Fertighaus mit individueller Note.*) Avec fig., Schweizer Baubl., 75 (1964) 103, p. 42-44.

Le système TRELEMENT utilise essentiellement trois éléments : piliers, panneaux triangulaires pour planchers et plafonds, et murs. Structure composée d'un système de cadres verticaux formant des angles de 60 degrés. Montage facile, possibilités variées.

Suisse, EPF, Zurich, 1965, N° 250.

69.002.2

**Jeanneret, Paul :** Un essai — concluant — de préfabrication lourde à la Cité satellite de Meyrin (près de Genève). Avec fig., J. Constr. Suisse rom., 38 (1964) 24, p. 65-69.

Pour la première fois en Europe ont été coulées en usine des dalles de 25 m<sup>2</sup> de 9 à 10 tonnes ; elles ont été transportées selon un planning rigoureux et mises en place, sur le chantier, au moyen d'une grue géante ; économie de main-d'œuvre, rapidité d'exécution, possibilité de stabilisation du prix de construction ; importance capitale de la programmation.

Suisse, EPF, Zurich, 1965, N° 251.

728.7

**Kirby, Clifford R. :** Logements à prix modérés pour les pays tropicaux. 1 fig., J. Constr. Suisse rom., 38 (1964) 24, p. 79.

Une entreprise britannique de charpentes métalliques fabrique des bungalows étudiés pour résister aux secousses telluriques et assurant l'isolation nécessaire dans les pays tropicaux ; revêtement extérieur en plaques de fibrociment ou d'aluminium ; toiture en plaques de fibre de bois, recouvertes de deux couches de feutre bitumé ; montage rapide.

Suisse, EPF, Zurich, 1965, N° 252.

## L'Exposition permanente de la Construction

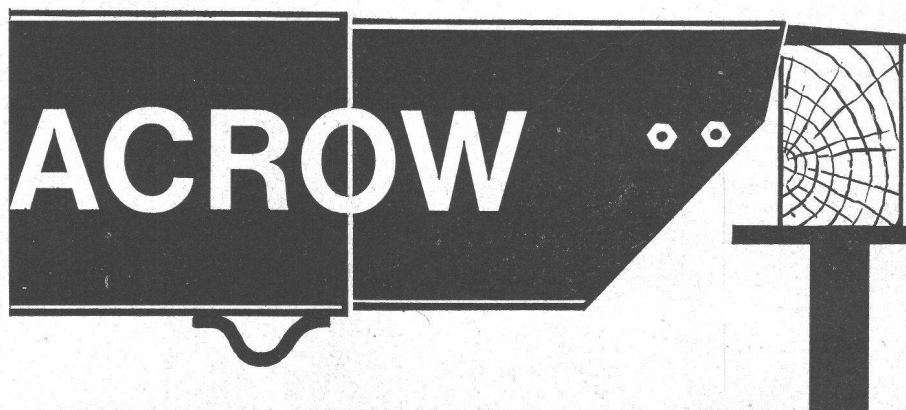
LAUSANNE, Place de la Gare 12 — Tél. 23 79 29

**vous renseigne sur les nouveautés dans la construction**

ENTRÉE LIBRE

250 EXPOSANTS

## POUTRELLES DE COFFRAGE



**Maniabilité,**

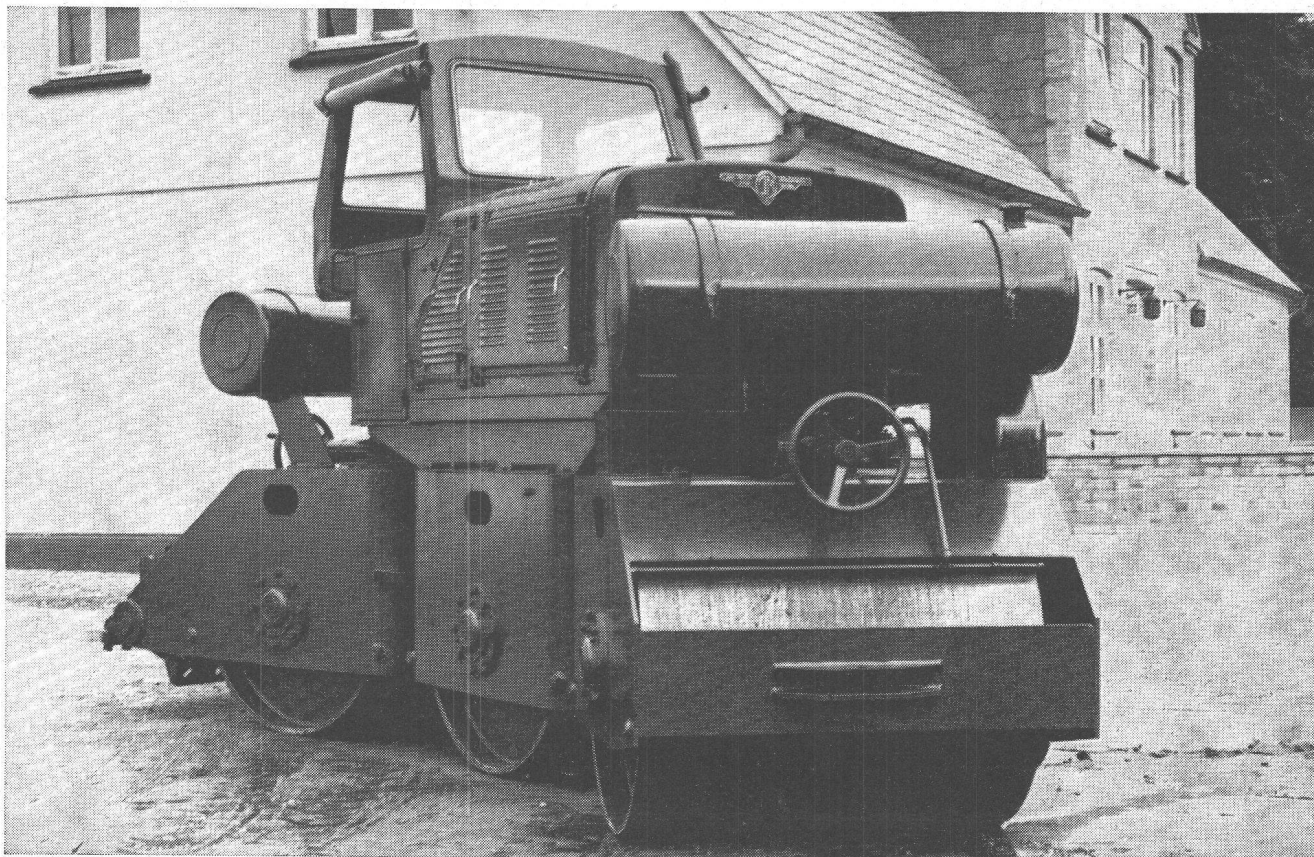
**simplicité!**

**Construvit S.A. Lyss ☎ 032 84 24 05**



Rouleau-compresseur universel

# UNIMAX



Poids de service uniformément réparti. Chaque cylindre agit indépendamment. Braquage de 30° permet un rayon intérieur de 3 m seulement. 5 positions différentes de travail. Moteur Ford-Diesel, 4 cylindres, 40,6 CV à 1600 t/min, refroidi à l'eau, avec démarreur électrique.

#### UNIMAX 8

8 t à vide  
10,5 t avec remplissage d'eau  
13 t avec remplissage de sable

#### UNIMAX 10

10,2 t à vide  
12,9 t avec remplissage d'eau  
15,5 t avec remplissage de sable

Demandez documentation  
de l'agence exclusive  
pour la Suisse :

## HÄCHLER YVERDON SA

Hächler Yverdon S. A., machines d'entreprises, 1401 Yverdon,  
téléphone (024) 2 76 81.

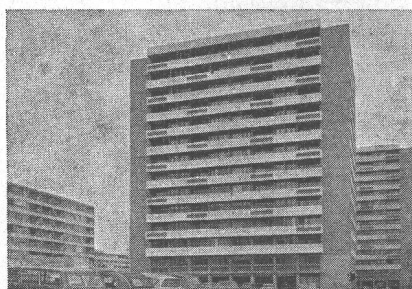
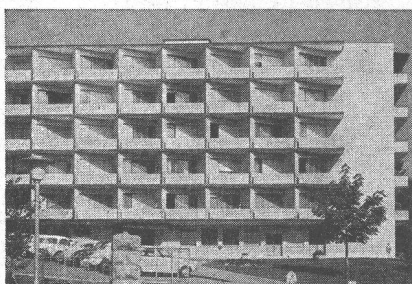
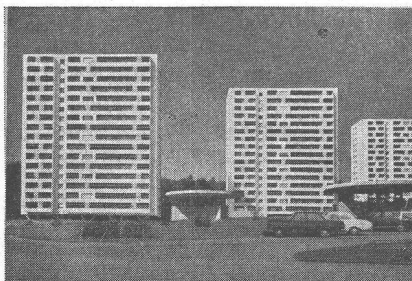
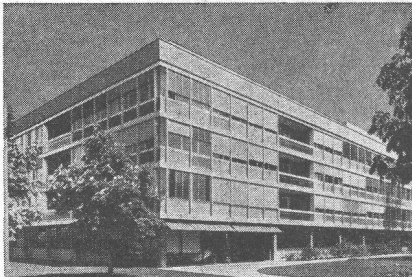
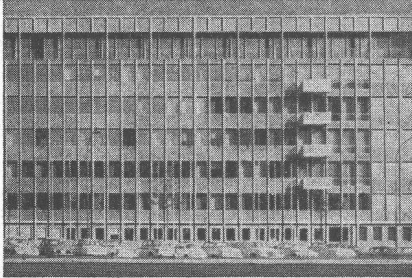
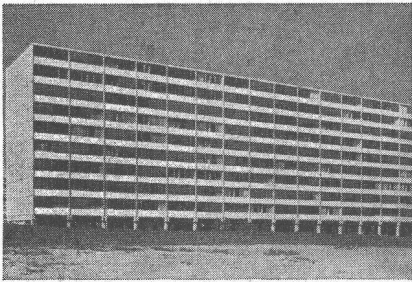


# lamelcolor

stores vénitiens volets à rouleau métalliques stavia-color

**Lamelcolor S.A. 1470 Estavayer-le-Lac**

☎ 037 / 6 37 92-93-94



Confiez l'étude, la fabrication et la pose dans toute la Suisse de stores vénitiens ou de volets à rouleau en aluminium prélaqué à une usine dont la production est rationnelle.

Avec nos machines-outils automatiques, nous usinons nous-même la majorité des pièces et mécanismes. Notre expérience, la spécialisation et la capacité de production d'une fabrique ultra-moderne nous permettent d'équiper de grands ensembles — voir références ci-contre — en faisant bénéficier notre clientèle de délais raisonnables et de prix compétitifs.

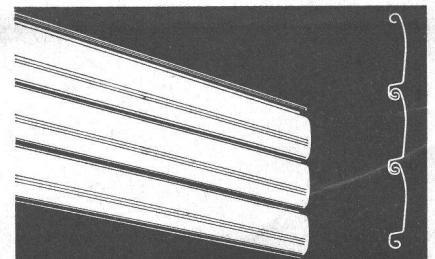
## Programme de fabrication

# lamelcolor

Stores vénitiens intérieurs ou extérieurs, stores vénitiens double-vitrage de petites ou grandes dimensions.

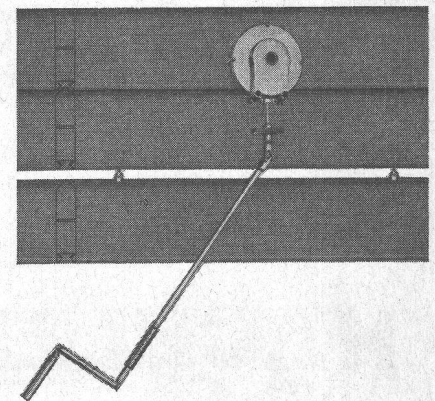
## stavia—color economic

Volets à rouleau monoparoi, à lames profilées en aluminium prélaqué pour l'équipement d'immeubles ou de villas à prix modéré.



## stavia—color luxe

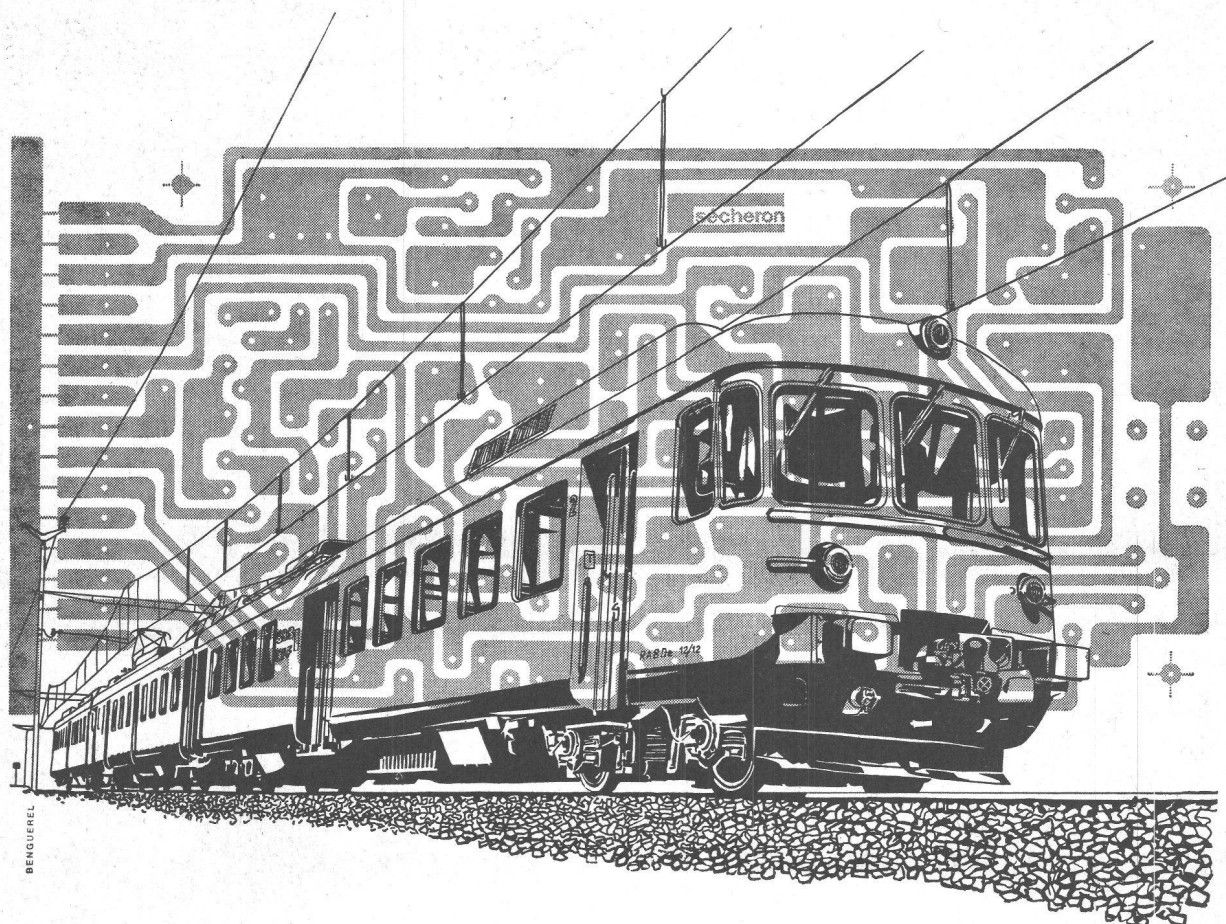
Volets à rouleau à lames tubulaires renforcées en aluminium prélaqué.



Nous enverrons volontiers et sans engagement à MM. les architectes, «façadiers» et fabricants de fenêtres, notre documentation et nos listes de références.



**sécheron** toujours à l'avant-garde  
construit pour les  
**CHEMINS DE FER FEDERAUX SUISSES**



tout l'équipement électrique ainsi que  
la commande électronique automatique  
pour le réglage de la vitesse de

**20 RAMES DE BANLIEUE DE 3300 ch**

**S. A. des Ateliers de Sécheron, 1211 Genève 21**

L 121 f



Autoroute RN 1. « Le Solitaire ». Evitement Nord LAUSANNE 1962/1963.

**WEISS & MARTI SA BERNE / LAUSANNE**

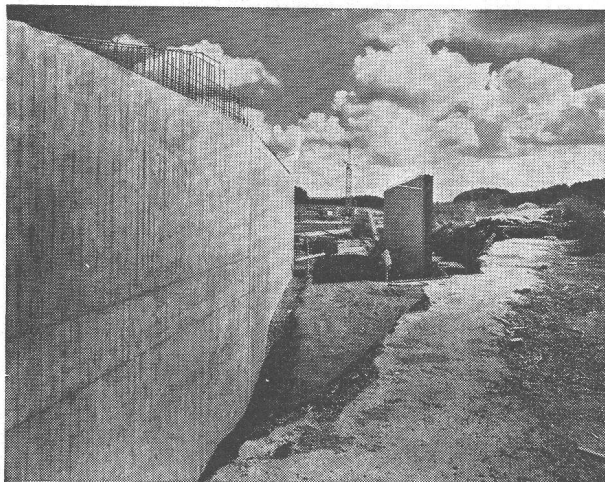
**GREMAUD-MARTI SA      H. MARTI SA**  
**FRIBOURG                      NEUCHÂTEL**

Génie civil  
 Béton armé  
 Ponts - Viaducs  
 Tunnels - Galeries  
 Bâtiments industriels  
 et commerciaux

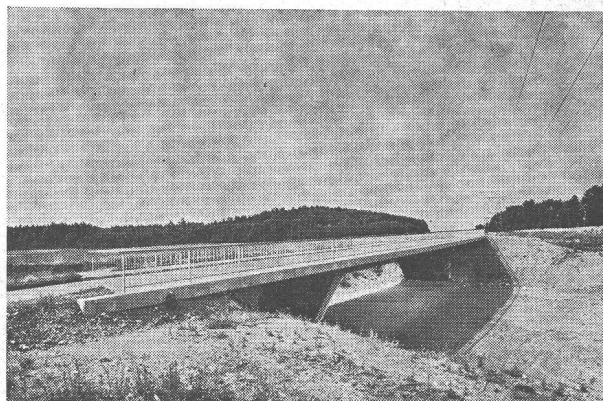
Travaux publics  
 Terrassements  
 Gravière  
 Routes - Revêtements  
 Fabrication tapis bitumineux  
 Améliorations foncières  
 Adductions d'eaux  
 Pipe-line, etc.

**BUREAU TECHNIQUE**

**LABORATOIRE D'ESSAIS  
 DES MATÉRIAUX**



Autoroute RN 12. Jonction de GUIN/FR 1966/1967.



Autoroute RN 12. Jonction de MATRAN/FR 1964/1965.