

Zeitschrift: Bulletin technique de la Suisse romande
Band: 92 (1966)
Heft: 14

Werbung

Nutzungsbedingungen

Die ETH-Bibliothek ist die Anbieterin der digitalisierten Zeitschriften auf E-Periodica. Sie besitzt keine Urheberrechte an den Zeitschriften und ist nicht verantwortlich für deren Inhalte. Die Rechte liegen in der Regel bei den Herausgebern beziehungsweise den externen Rechteinhabern. Das Veröffentlichen von Bildern in Print- und Online-Publikationen sowie auf Social Media-Kanälen oder Webseiten ist nur mit vorheriger Genehmigung der Rechteinhaber erlaubt. [Mehr erfahren](#)

Conditions d'utilisation

L'ETH Library est le fournisseur des revues numérisées. Elle ne détient aucun droit d'auteur sur les revues et n'est pas responsable de leur contenu. En règle générale, les droits sont détenus par les éditeurs ou les détenteurs de droits externes. La reproduction d'images dans des publications imprimées ou en ligne ainsi que sur des canaux de médias sociaux ou des sites web n'est autorisée qu'avec l'accord préalable des détenteurs des droits. [En savoir plus](#)

Terms of use

The ETH Library is the provider of the digitised journals. It does not own any copyrights to the journals and is not responsible for their content. The rights usually lie with the publishers or the external rights holders. Publishing images in print and online publications, as well as on social media channels or websites, is only permitted with the prior consent of the rights holders. [Find out more](#)

Download PDF: 26.01.2026

ETH-Bibliothek Zürich, E-Periodica, <https://www.e-periodica.ch>

CIS

Câbles pour pelles mécanique

à 8 torons
à double pas d'élice égal

avantages particuliers:

- grande flexibilité
et résistance:
- à l'usure mécanique
- aux efforts de
frottement internes
- aux efforts de pression

**Corderie
Industrielle
Suisse SA
Schaffhouse**

Téléphone 053/5 42 41



PAPETERIE ST LAURENT

Charles Krieg

Rue Haldimand 5, Lausanne

Téléphone (021) 23 55 87

vous offre aux meilleures conditions :

**Appareils de géodésie Kern et
Wild**

Mires et Jalons

Rubans métriques

Règles à calcul

**Tables et appareils à dessiner
Jenny, Pro-Signa, etc.**

Papiers techniques

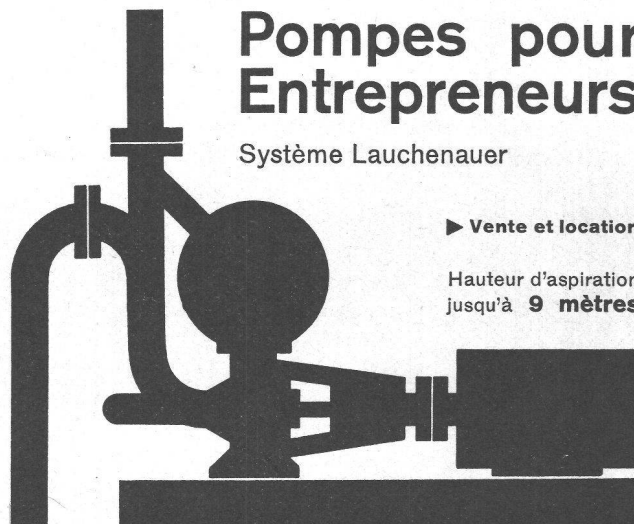
Armoires à plans

Pompes pour Entrepreneurs

Système Lauchenaue

► Vente et location

Hauteur d'aspiration
jusqu'à **9 mètres**



à amorçage automatique, sans soupapes

Débîts de 1 à 500 litres/seconde — Pas de soupape de pied, ni de clapet dans la tubulure d'aspiration — Aucune pompe à vide de secours. — Réamorçage automatique immédiat, même si de l'air est entré dans le tuyau d'aspiration — Pas de surface de contact à frottement et s'usant, par conséquent, pas de contretemps, même pour l'élévation de la boue, du sable ou du gravier.

**Ateliers de Construction
s/Sihl S.A., Zurich**

Fondés en 1871 Tél. (051) 233514

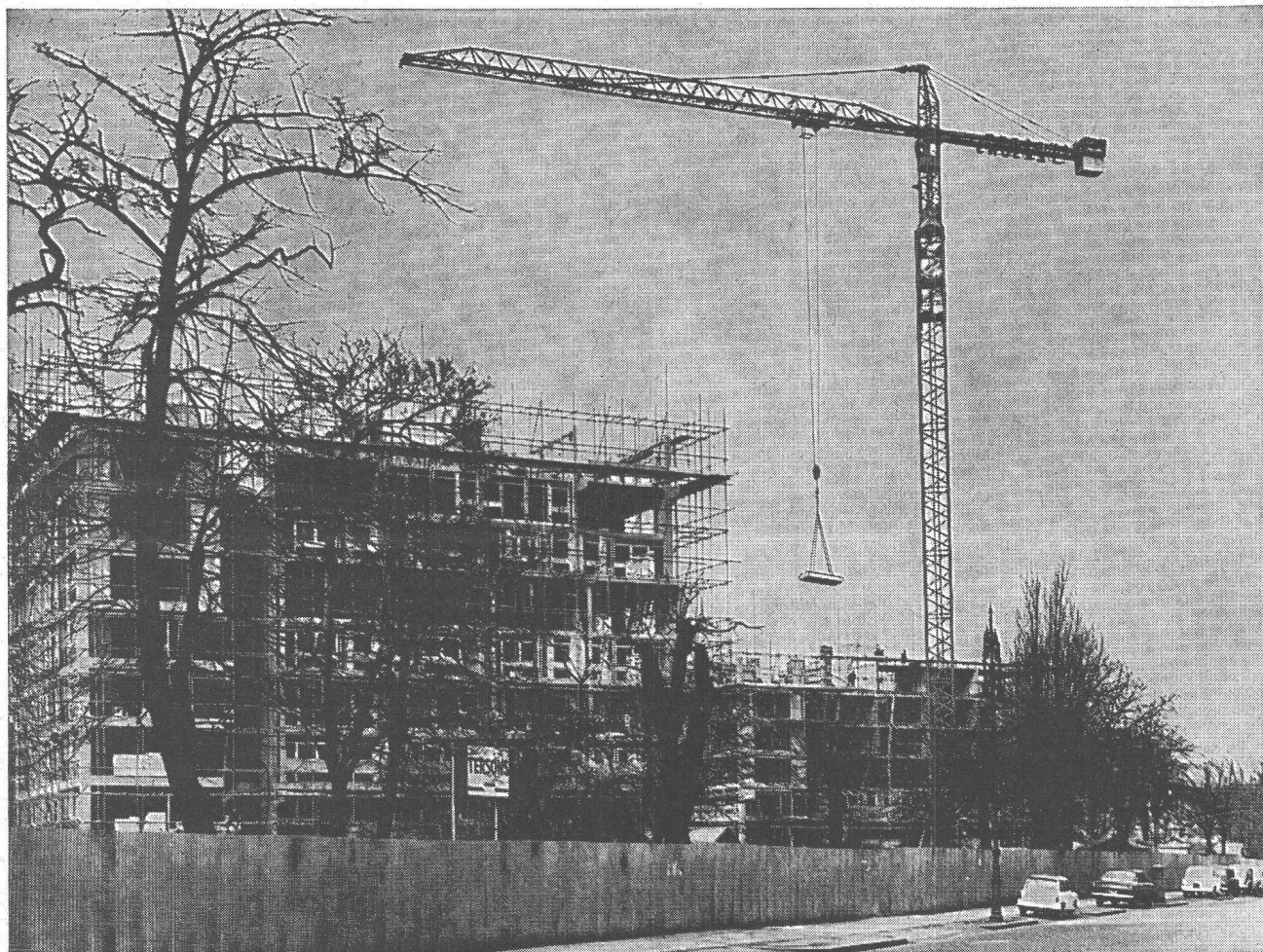


Programme de livraison :

Type	Portée	Force	Portée	Force	Force max.
314	21 m	630 kg			1 200 kg
315	24 m	630 kg			1 200 kg
426 A	24 m	1000 kg	30 m	750 kg	2 000 kg
427 C	24 m	1400 kg	30 m	1000 kg	3 000 kg
642 A	30 m	1250 kg	36 m	850 kg	3 000 kg
643 A	30 m	1500 kg	36 m	1000 kg	6 000 kg
645 A	30 m	2000 kg	36 m	1500 kg	8 000 kg
646 A	30 m	2500 kg	36 m	2000 kg	8 000 kg
743 A	36 m	2500 kg	42 m	1500 kg	10 000 kg
763 A	36 m	3000 kg	42 m	2000 kg	10 000 kg
905	40 m	3000 kg			10 000 kg
877	41 m	4000 kg			15 000 kg

Montage hydraulique, sans aide auxiliaire. La commande à distance permet de diriger la grue d'un endroit quelconque.

**Vous pouvez
accélérer les travaux
malgré le manque de
main-d'œuvre**



**La grue à tour « POTAIN » s'adapte
à n'importe quel chantier.**

**Possibilité de montage stationnaire, en translation
ou télescopable en bâtiment**



HACHLER YVERDON SA

Yverdon-Montagny 024 2 76 81

DOCUMENTATION DU BATIMENT

CENTRE NATIONAL SUISSE : BIBLIOTHEQUE DE L'ECOLE POLYTECHNIQUE FEDERALE, ZURICH

728.2.003 : 691.32

Le **béton** dans la construction de logements en France. (*Beton im französischen Wohnungsbau.*) Schweizer Baubl., 75 (1964) 94, p. 32-36.

La préfabrication n'est employée que pour 15 % des logements. La construction en série, l'emploi du béton (matériau bon marché) et du coffrage mobile en acier donnent des résultats intéressants. Exemple de quelques chantiers en divers endroits du pays.

Suisse, EPF, Zurich, 1965, N° 207.

691.316

La **silicalcite**, un nouveau matériau pour la construction. (*Silikalzit, ein neues Baumaterial.*) Schweizer Baubl., 75 (1964) 94, p. 72-74.

Propriétés, fabrication et applications.

Suisse, EPF, Zurich, 1965, N° 208.

061.3 : 69.001.6

Attinger, Ch. : Problèmes actuels de la recherche dans la construction. (*Aktuelle Probleme der Bauforschung.*) Hoch- & Tiefbau, 63 (1964) 47, p. 1289-1292.

Compte rendu des journées d'étude des 13 et 14 octobre 1964, à Zurich, sur « Les problèmes actuels du bâtiment et la recherche scientifique ». Au premier plan, les problèmes politiques, économiques et sociaux. Préfabrication et mécanisation. Comparaison avec la situation à l'étranger.

Suisse, EPF, Zurich, 1965, N° 209.

711.5 (494.27)

Maurer, A. : Concours d'idées pour la construction d'une cité dans la région de Ruopigen (commune de Littau, LU). (*Ideenwettbewerb für die Überbauung des Ruopigengebietes in der Gemeinde Littau LU.*) Avec fig., Schweiz. Bauztg., 82 (1964) 47, p. 817-831.

Aménagement de la région de Lucerne et des environs de Littau. Premices, programme et résultats du concours. Présentation des meilleurs projets.

Suisse, EPF, Zurich, 1965, N° 210.

061.3 : 69.001.6

Les **journées** d'étude de la Société suisse pour la coordination et l'encouragement de la recherche dans le domaine de la construction, tenues à l'EPF, à Zurich, les 13 et 14 octobre 1964. Hoch- & Tiefbau, 63 (1964) 46, p. 1265-1274.

Aménagement régional, aspects sociologiques, la femme dans la recherche, perspective de l'architecte, formation des architectes en matière d'organisation scientifique du travail, hygiène et recherche, construction dans une économie en pleine expansion, politique conjoncturelle, droit et recherche, indices et entreprises, marché de l'argent et financement, maître de l'ouvrage et recherche, problèmes actuels, moyens de recherche.

Suisse, EPF, Zurich, 1965, N° 211.

711.4 (494)

Lutz, Georg R. : Nouvelles solutions pour la construction de logements. Cités satellites dans les Préalpes ? (*Neue Lösungen im Wohnbau. Satellitenstädte in den Voralpen ?*) Avec fig., Schweizer Baubl., 75 (1964) 95, p. 30-36.

Une possibilité encore inexploitée : la création de cités satellites dans les montagnes de hauteur moyenne, où le prix du terrain est encore bas.

Suisse, EPF, Zurich, 1965, N° 212.

727.3 : 378.187

Martin, Leslie ; Wilson, Colin St. John ; Hodgkinson, Patrick : Cité universitaire du Collège Gonville et Caius à Cambridge, 1961. (*Studentenwohnheim des Gonville and Caius College, Cambridge.*) Avec fig., Bauen & Wohnen, 18 (1964) 11, p. 426-431.

Programme traditionnel à concept pédaogo-sociologique. Volumes disposés autour d'une cour. 100 chambres, salles communautaires et chambres d'hôtes. Trois niveaux d'habitation en terrasse. Murs en briques apparentes. Tendance vers une plasticité élémentaire.

Suisse, EPF, Zurich, 1965, N° 213.

727.1 (494.34)

Müller, Hans ; Viquerat, Ewald, arch. : Deux nouvelles constructions scolaires à Zurich. A. L'ensemble scolaire Döltzchi. (*Zwei neue Schulhäuser in Zürich. A. Schulhausanlage Döltzchi.*) Avec fig., Schweizer Baubl., 75 (1964) 91, p. 1-4.

Le bâtiment est entouré de terrains pour les jeux et s'harmonise avec la zone de verdure ambiante. Ses ailes se groupent autour de deux aires de récréation. A leur différence de niveau correspond celle des deux blocs composant l'aile d'enseignement général. Les locaux pour l'enseignement ménager ainsi que pour le chant et les projections se trouvent dans l'aile de l'ouest. La troisième aile abrite deux salles de gymnastique, que l'on peut réunir. Certains détails (installations pour l'enseignement de la physique) ont été très étudiés.

Suisse, EPF, Zurich, 1965, N° 214.

727.1 (494.34)

Schader, J. ; Blaser, W., arch. : Deux nouvelles constructions scolaires à Zurich. B. Deuxième étape de la construction de l'école de la rue Eugen-Huber. (*Zwei neue Schulhäuser in Zürich. B. Schulhausanlage Eugen-Huber-Strasse (2. Etappe).*) Avec fig., Schweizer Baubl., 75 (1964) N° 91, p. 4-5.

L'école et son agrandissement réalisés en 1962-64 sont l'œuvre du professeur Schader. Un modernisme modéré a contribué à la coordination harmonieuse des formes et du paysage. Le nouveau bâtiment abrite des jardins d'enfants, une garderie, une salle de gymnastique, etc. Il est construit sur un seul niveau. Deux petites cours intérieures servent d'espace pour les jeux. Les problèmes de l'éclairage ont été très étudiés.

Suisse, EPF, Zurich, 1965, N° 215.

728.1

Hodel, Fritz, arch. : Maisons familiales jumelées 1962. (*Doppel-Einfamilienhaus.*) Avec fig., Das ideale Heim, 38 (1964) 12, p. 475-479.

Les maisons jumelées associent l'avantage de l'économie à celui d'égalité entre locataires. Construction sur pente, en trois niveaux, avec toit asymétrique. Surface : 85 m² ; volume : 543 m³ par maison ; prix du m³ : 151 fr.

Suisse, EPF, Zurich, 1965, N° 216.

728.1

Rüeger, Max, arch. : Ignorons le schéma. (*Weg mit dem Schema.*) Avec fig., Das ideale Heim, 38 (1964) 12, p. 495-498.

Aujourd'hui les architectes s'efforcent de donner aux habitations un aspect individuel, simple et pratique. Construction 1961. Plan et façades asymétriques, réalisation originale, mais discrète. Prix du m³ : 121 fr.

Suisse, EPF, Zurich, 1965, N° 217.

725.8 (52)

Tange, Kenzo : Centre culturel à Nichinan (préfecture de Miyazaki). (*Kulturzentrum Nichinan (Präfektur Miyazaki.)*) Avec fig., Bauen & Wohnen, 18 (1964) 11, p. 442-448.

Le centre culturel est projeté pour l'agglomération de trois villes actuelles. Il comprend : grande salle avec scène, salles de conférences, foyers, halls, locaux annexes. Grandes masses formées en béton, émergeant du sol. Formes prismatiques en éventail compact. Murs en béton brut avec trous et bosses.

Suisse, EPF, Zurich, 1965, N° 218.

72 : 631.2

La **construction** rurale d'aujourd'hui. (*Landwirtschaftliches Bauen heute.*) Avec fig., Bauen & Wohnen, 18 (1964) 11, p. xi 1 - xi 12.

48^e exposition de la Société allemande d'agriculture, à Hanovre. Construction et habitation à la campagne. Préfabrication et mécanisation. Etables, halles à usage multiple, silos, etc. Aluminium et matières plastiques.

Suisse, EPF, Zurich, 1965, N° 219.

Une des spécialités de JALLUT:

les peintures pour grandes constructions métalliques

Nous fabriquons des peintures de fonds: minium de plomb synthétique **Primer universel** et **Primer galvazinc** pour le fer sablé; une peinture de finition et antirouille VIDUR déjà longuement éprouvée dans les conditions les plus difficiles pour gazomètres et installations de craquage. Des peintures spéciales à 2 composants et à base de résines synthétiques résistant aux vapeurs d'acides ou basiques pour intérieurs de réservoirs, etc. Chaque problème variant d'une industrie à l'autre, soumettez-nous le vôtre. Nous le résoudrons à entière satisfaction grâce à notre personnel technique qualifié, à nos laboratoires et à notre grande expérience.



Références:

Usines à gaz de Genève, de La Chaux-de-Fonds, de Lausanne; Service des eaux de la ville de Lausanne et d'Estavayer-le-Lac; Stations d'épuration des eaux usées de Vidy-Lausanne et du Chenit-Le Sentier, etc.

Dépôts à:

Lausanne
Genève

La Chaux-de-Fonds
Neuchâtel

Lugano

Morges

Cheneau-de-Bourg 1
rue Dancet 7

rue Jaquet-Droz 10

Fausses-Brayes 9

via Balestra 2

place de l'Eglise 6

Wallisellen, Alte Winterthurerstr. 61,

Représentant: J. Dietiker Tél. 051/93 42 96

Fabrique à Annemasse (France)



JALLUT S.A., fabrique de couleurs et vernis BUSSIGNY/Lausanne Tél. 021/89 15 15

LOSINGER

Procédés
spéciaux pour
travaux de
fondations

Pieux battus ZEISSL
Pieux forés HW et Calweld
Parois moulées ELSE
Compactage de sols par VIBROFLOTTATION
Bétons et mortiers COLCRETE
Abaissements de nappe WELLPOINT
Laboratoire de géotechnique, de béton et de
produits bitumineux

Losinger + Co SA Berne Lausanne

Précontrainte SA

Entreprise pour
l'application
de procédés
spéciaux dans
la construction

Câbles de précontrainte VSL, tirants en rochers
et en alluvions, coffrages glissants, joints de
dilatation, appuis en néoprene, vérins plats,
étanchements de joints, isolations thermiques,
phoniques et contre l'humidité, coffrages moellons

Précontrainte SA Lausanne
Spannbeton AG Bern, Zürich, St. Gallen
Beton Precompresso SA Locarno

IGECO SA

Industrie
générale pour
la construction

Préfabrication d'éléments lourds de construction
en béton armé ou précontraint pour le bâtiment
et le génie civil

IGECO AG Lyssach BE
IGECO AG Volketswil ZH