

Zeitschrift: Bulletin technique de la Suisse romande
Band: 92 (1966)
Heft: 10: Numéro spécial d'architecture industrielle, fascicule no 2

Werbung

Nutzungsbedingungen

Die ETH-Bibliothek ist die Anbieterin der digitalisierten Zeitschriften auf E-Periodica. Sie besitzt keine Urheberrechte an den Zeitschriften und ist nicht verantwortlich für deren Inhalte. Die Rechte liegen in der Regel bei den Herausgebern beziehungsweise den externen Rechteinhabern. Das Veröffentlichen von Bildern in Print- und Online-Publikationen sowie auf Social Media-Kanälen oder Webseiten ist nur mit vorheriger Genehmigung der Rechteinhaber erlaubt. [Mehr erfahren](#)

Conditions d'utilisation

L'ETH Library est le fournisseur des revues numérisées. Elle ne détient aucun droit d'auteur sur les revues et n'est pas responsable de leur contenu. En règle générale, les droits sont détenus par les éditeurs ou les détenteurs de droits externes. La reproduction d'images dans des publications imprimées ou en ligne ainsi que sur des canaux de médias sociaux ou des sites web n'est autorisée qu'avec l'accord préalable des détenteurs des droits. [En savoir plus](#)

Terms of use

The ETH Library is the provider of the digitised journals. It does not own any copyrights to the journals and is not responsible for their content. The rights usually lie with the publishers or the external rights holders. Publishing images in print and online publications, as well as on social media channels or websites, is only permitted with the prior consent of the rights holders. [Find out more](#)

Download PDF: 26.01.2026

ETH-Bibliothek Zürich, E-Periodica, <https://www.e-periodica.ch>

DOCUMENTATION GÉNÉRALE

Matériaux, Energie

- BT 4205** 620.179.16 : 666.97
L'auscultation du béton par la mesure des vitesses de propagation d'ondes élastiques impulsionnelles. M. BRUNETTI.
 Bull. Liaison Laboratoires routiers Ponts Chaussées (1965), 11, janv.-fév., p. 5-1, 5-12, 14 fig.

Rappel des équations fondamentales de propagation d'ondes planes dans un milieu homogène élastique et isotrope ; ondes de surface dans un milieu semi-infini. Calcul du module d'élasticité. Résistance à la compression.

Principe de l'auscultation dynamique pour mesure de vitesse de propagation d'ondes impulsionnelles. Appareillages de mesure de laboratoire et de chantier. Méthode de contrôle de la qualité du béton en place : mesures en surface, étalonnage, mesure « en transparence ». Exemples d'essais réalisés avec les appareillages décrits : mesures sur graves-ciment ; contrôle de collage ou de reprise de béton ; contrôle de la longueur de pieu et détermination des casures éventuelles ; détection de cavités, poches ou fissures.

Mécanique appliquée

- BT 4206** 621.438 : 621.039
Die geschlossene Gasturbine für Kernkraftanlagen. C. KELLER.

Nouvelles Techniques, 7 (1965) B4, août, p. 153-163, 16 fig.

L'auteur expose la conception de la turbine à gaz en circuit fermé et son emploi en liaison avec le réacteur à haute température. Le circuit direct de gaz sous pression, de préférence d'hélium, à travers le réacteur et la turbine offre par sa simplicité à la fois un prix modéré et un rendement élevé par rapport au système actuel de réacteur refroidi à l'eau, avec turbine à vapeur. En employant l'hélium comme fluide moteur, on peut construire avec les moyens techniques actuels non seulement des installations de moyenne puissance, mais aussi des groupes de 250 MW et plus.

Electrotechnique

- BT 4207** 621.395.31
Evaluation de la qualité du service téléphonique automatique. A. NAEF.

Bull. techn. PTT, 43 (1965) 11, nov., p. 441-450, 5 fig.

Pour déterminer statistiquement la qualité du service téléphonique automatique, l'auteur applique la théorie et la technique des échantillonnages. Il expose les conditions que doivent remplir ces relevés pour avoir une valeur représentative. Des courbes montrant les rapports qui existent entre l'étendue des échantillonnages et l'intervalle de confiance permettent de déterminer plus facilement la grandeur nécessaire de l'échantillonnage et de mieux évaluer l'exactitude du résultat.

Génie

- BT 4208** 627.81 : 519.24
La théorie stochastique des réservoirs. Application au problème des réservoirs destinés à l'atténuation des crues. J. BERNIER.

Houille blanche, 20 (1965) 5, août-sept., p. 434-444.

Cette théorie a pour objet la détermination et l'étude de la loi de probabilité des états de remplissage d'un réservoir pour lequel les apports résultent d'un processus donné et les débits sortants sont réglés par une politique de gestion définie.

Après un rappel des résultats classiques basés sur l'hypothèse d'indépendance des apports successifs, l'auteur expose une méthode de calcul de la loi de probabilité des niveaux du réservoir tenant compte de l'hypothèse de dépendance en probabilité des apports successifs supposés liés en chaîne de Markoff simple. On aboutit à des équations intégrales dont une méthode de résolution approximative par un système d'équation linéaire est proposée.

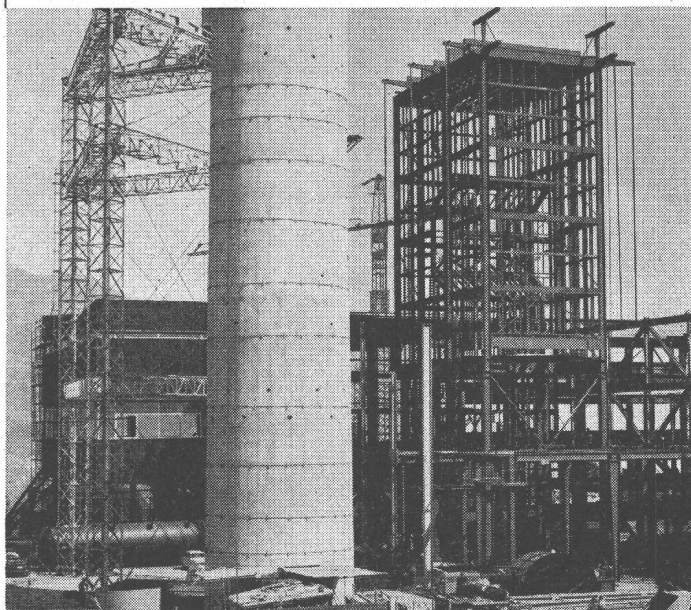
Construction, Architecture

- BT 4209** 691.175
Bétons de plastiques et coffrages. DIVERS AUTEURS.
 Cahiers Centre sci. techn. Bâtiment, 76 (1965) 647, oct., p. 1-43, fig.

Etudes consacrées à ce sujet et portant les titres suivants : Bétons de plastiques. — Les bétons de furane et leurs applications. Béton d'urée-formol modifié et charges renforçantes. — Bétons synthétiques à base de résine polyester et époxydes. — Le béton à liant plastique peut-il être employé pour le gros œuvre du bâtiment ? — Utilisation des matières plastiques dans le coffrage et le moulage du béton et du ciment. — Coffrage à béton en polyester insaturé.

PONTS - CHARPENTES - PYLONES
 CHAUDRONNERIE - TÉLÉCABINES

GIOVANOLA

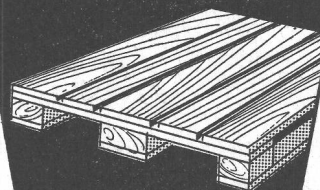


Charpente métallique d'une des 2 chaudières monotubulaires Sulzer en montage à la Centrale thermique de Chavalon

GIOVANOLA FRÈRES S.A.

MONTHEY (SUISSE)

Wer kalkuliert,
 der palettiert -
 mit Kayser-
 Paletten



67

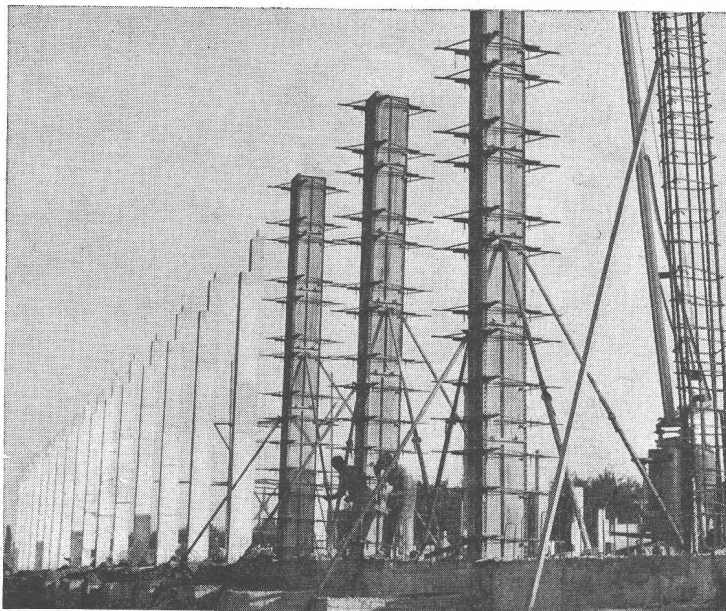
Palettenwerk

KayserAG

Ø 041 841168

► löst Ihre Versandprobleme
 ► Paletten sofort lieferbar
 ► zu günstigen Preisen!

Stans



Coffrage variable pour piliers ACROW

Une réussite sur chaque chantier!

Le coffrage variable pour piliers ACROW ne se compose que de 3 pièces différentes: Le panneau standard ACROW-Wallform, le collier variable et son attache d'assemblage.

Le coffrage métallique permet un travail avec béton sec et évite ainsi tous joints ou bavures. Surface du béton impeccable.

Demandez une démonstration sur l'un de vos chantiers, vous serez aussitôt enthousiasmé.

Image:
Construction d'une fabrique
à Tägerwilen (TG)

Entrepreneur:
A. Seger, Kreuzlingen (TG)

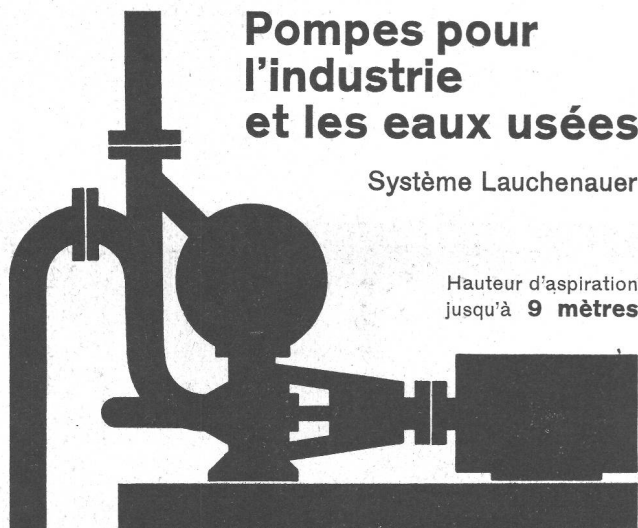


CONSTRUIT S.A. LYSS (BE) TÉL. 032 / 84 24 05

Pompes pour l'industrie et les eaux usées

Système Lauchenaer

Hauteur d'aspiration
jusqu'à 9 mètres

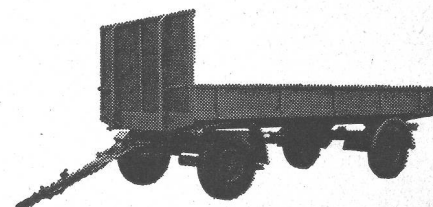
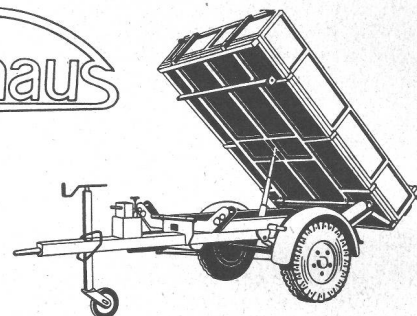


à amorçage automatique, sans soupapes

Débits de 1 à 500 litres/seconde — Pas de soupape de pied, ni de clapet dans la tubulure d'aspiration — Aucune pompe à vide de secours. — Réamorçage automatique immédiat, même si de l'air est entré dans le tuyau d'aspiration — Pas de surface de contact à frottement et s'usant, par conséquent, pas de contretemps, même pour l'élévation de la boue, du sable ou du gravier.

Ateliers de Construction
s/Sihl S.A., Zurich

Fondés en 1871 Tél. (051) 233514



Hans Neuhaus SA

véhicules
utilitaires

5637 Beinwil / Freiamt

057 8 21 77

Repr. pour la Suisse romande:

Alfred Stoecklin, 1510 Moudon
ruelle Bussy 021 95 15 56

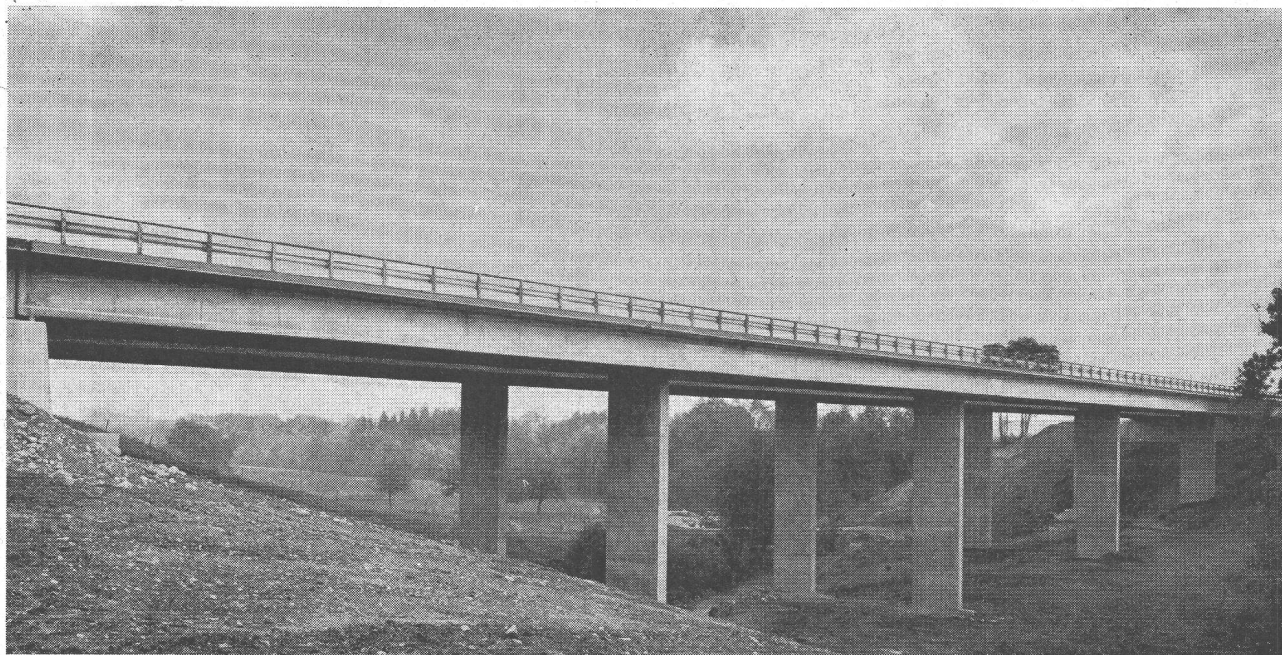
compriband

pour tous les joints

normal ou autoadhésif noir ou gris

Représentation générale
ROGER FREY, Ing. dipl.

8039 Zurich Beethovenstrasse 47
Tél. 051-23 33 64

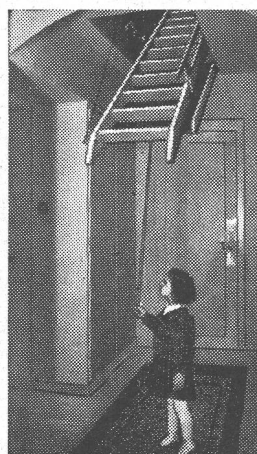


Précontrainte BBRV

Pont sur le Boiron
Maître de l'œuvre: Canton de Vaud
Ingénieur: H. B. de Cérenville, Lausanne
Entreprise: Beton-Bau SA, Bâle et Morges

Stahlton SA av. de Tivoli 60 Tél. 021. 25 23 23 1000 Lausanne

Stahlton



L'escalier mobile breveté « SIEBER »

LUCERNE

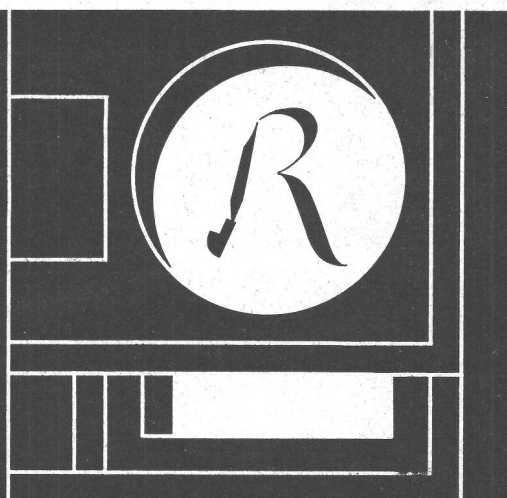
Brunnhalde Tél. 041 / 2 04 56

GENÈVE

Tél. 022 / 42 44 15

Aloïs BAUMANN

Ateliers Maurice Reymond S.A.
Photograpeurs à Lausanne
19, avenue Vinet Tél. 24 69 61



La meilleure

PORTE ISOLANTE

avec joints automatiques

Licence Brevet + 259058

PORTES NEUVES OU EXISTANTES TRANSFORMÉES

MENUISERIE
Max Locher

Lausanne Ch. du Levant 157 Tél. 28 68 62

imprimerie **la concorde**

typo—offset
reliures à anneaux
wiro—multo—flexo

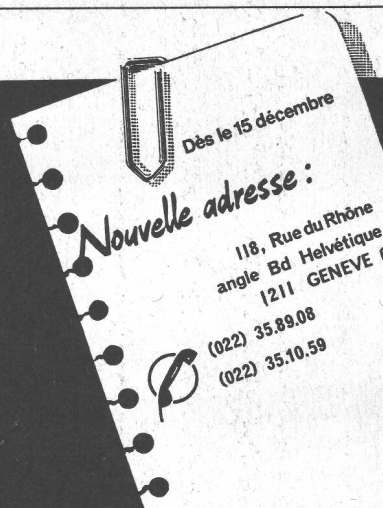
lausanne terreaux 29—31 téléphone 23 92 95

Jacques MICHELI

Ing. électr. dipl. E.P.F.

Conseil en propriété industrielle

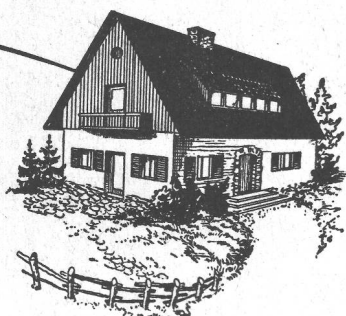
- Brevets d'invention
- Marques de fabrique
- Dessins et modèles
- Expertises



XYLAMON

protège

les nouvelles
et anciennes
charpentes



L. Guggisberg

Conservation du bois **LAUSANNE**
Ancienne-Douane 1 Tél. (021) 23 68 71

Pour votre publicité :
ANNONCES SUISSES S.A. « ASSA »
LAUSANNE, Place Bel-Air 2



MARCEL ESTOPPEY S. A.

Lausanne — place du Tunnel 15
Tél. (021) 22 17 81

Fabrication et pose de

VOLETS A ROULEAUX

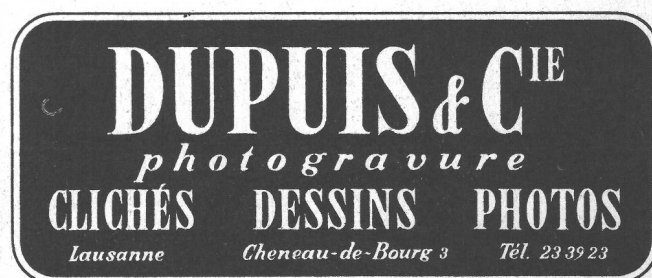
Pas de rouille avec

ALUCROM

Aujourd'hui le produit
par excellence pour l'application
des couches de fond antirouille

bacher

Bacher S.A. Reinach, Tél. 061/ 82 50 51



VIANINI

tuyaux en béton armé centrifugé
pour conduites de câbles, égouts, syhons,
turbines, adductions d'eau, captages, etc.
Tous produits en ciment
Tuyaux ordinaires jusqu'à 1500 mm Ø

(TUCA)

TUCA

tuyau centrifugé-vibré,
armé ou non armé,
emboîtement normal

emCo

Fosses de décantation
Séparateurs d'essence
conformes aux directives
de l'ASPEE

Desmeules Frères S A

GRANGES-MARNAND, téléphone (037) 6 41 16



En raison de la mise à la retraite du titulaire actuel, nous cherchons un

INGÉNIEUR EXPÉRIMENTÉ

diplômé d'une école polytechnique ou bénéficiant d'une formation équivalente

pour diriger notre section des équipements techniques (chauffage, ventilation, climatisation, installations sanitaires).

Nous demandons :

un ingénieur qualifié, bon négociateur, capable de diriger un important service ; bonnes connaissances d'une deuxième langue officielle.

Nous offrons :

- un champ d'activité intéressant et varié (étude et direction générale d'équipements techniques pour les bâtiments de la Confédération) ;
- une activité largement indépendante ;
- des conditions de travail et un traitement à convenir ;
- une ambiance agréable.

Entrée à convenir.

Adresser les postulations manuscrites, avec curriculum vitae, copies de certificats et photographie, d'ici le 10 juin 1966 à la Direction des constructions fédérales, 3003 Berne.

ADMINISTRATION CANTONALE VAUDOISE

Un poste de

CHEF DE TRAVAUX DE LA CHAIRE D'ÉLECTRONIQUE

est actuellement vacant à l'Ecole polytechnique de l'Université de Lausanne.

Conditions spéciales : Formation universitaire complète dans le domaine de l'électronique avec si possible doctorat ou titre équivalent et quelques années de pratique industrielle. Cette position offre une activité variée dans le domaine de l'enseignement et de l'administration, des laboratoires et de la recherche électronique.

Date d'entrée en fonctions : 1^{er} juillet 1966 ou date à convenir.

Tous renseignements complémentaires peuvent être demandés à l'Institut d'électronique de l'EPUL, 16, ch. de Bellerive, 1000 Lausanne (tél. 021/26 46 21).

Les offres de services doivent être adressées au Département de l'instruction publique et des cultes, service de l'enseignement supérieur, 6, place de la Cathédrale, 1000 Lausanne.

Office du personnel

Suisselectra

Société Suisse d'Electricité et de Traction

Notre bureau d'ingénieurs se charge de l'étude de projets et de l'exécution de travaux importants en Suisse et à l'étranger. Pour faire face au nombre croissant de tâches qui nous sont confiées, nous cherchons de nouveaux collaborateurs qualifiés dans le domaine de la construction d'usines (installations hydroélectriques, centrales thermiques, réacteurs) et de la construction de routes, ponts et tunnels. Nous cherchons en particulier :

Ingénieurs en génie civil

pour l'étude des projets, l'établissement des calculs et pour les directions locales des travaux ;

Techniciens en génie civil

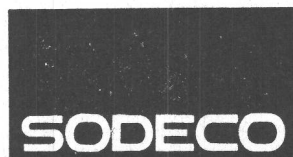
pour les travaux d'exécution des projets ainsi que pour la surveillance des travaux aux chantiers ;

Dessinateurs spécialisés

pour tous travaux de dessin qui peuvent se présenter dans le domaine des constructions souterraines et du béton armé.

Nous offrons activité intéressante et variée dans une entreprise moderne, avec possibilité de travail indépendant en cas de convenance. Conditions d'emploi actuelles, semaine de cinq jours, caisse de pension.

Les candidats intéressés sont priés de s'adresser à la Société Suisse d'Electricité et de Traction (Suisselectra), Malzgasse 32, 4000 Bâle 10, tél. (061) 25 94 30.



Fabrique d'appareillage électromécanique de précision, à Genève
cherche pour son bureau d'études

INGÉNIEUR MÉCANICIEN ETS

ou

INGÉNIEUR ÉLECTRICIEN ETS

pour études de rationalisation, d'automation et travaux d'organisation.

Candidats suisses ou étrangers avec permis C sont priés de soumettre leurs offres de service manuscrites avec curriculum vitae, copies de certificats, photo et prétentions de salaire, sous référence 713, à

SODECO

Société des Compteurs de Genève
70, rue du Grand-Pré, 1211 Genève 16

INGÉNIEUR CIVIL SIA

Etranger domicilié en Suisse. Dix ans d'expérience, dont trois ans en Suisse, dans béton armé et précontraint, cherche place avec responsabilité dans bureau technique ou entreprise.

Langues : français, bonnes notions d'allemand.

Faire offres sous chiffre P 2556 N à Publicitas S. A., 2001 Neuchâtel.

Bureau d'ingénieur de Genève

cherche

1 INGÉNIEUR CIVIL

diplômé EPF, EPUL ou équivalent

et

1 DESSINATEUR EN BÉTON ARMÉ

Faire offres avec curriculum vitae et copies de certificats sous chiffre H 61126 - 18 à Publicitas, 1211 Genève 3.

INGÉNIEUR CIVIL DIPLÔMÉ

spécialisé dans la géotechnique, cherche poste intéressant comme responsable des projets de fondations dans bureau d'études d'ingénieurs ou maison spécialisée.

Offres sous chiffre H 71572 à Publicitas S. A., 3001 Berne.

ARCHITECTE S.I.A.

de grande expérience, bon projeteur et dynamique, désire coopération en qualité de collaborateur libre avec bureau de Lausanne ou de Genève ou environs.

Faire offres sous chiffre AS 80333 L aux Annonces Suisses S. A. « ASSA », 1002 Lausanne.

Entreprise de travaux publics (Lausanne-Lavaux), dont l'activité s'étend au canton de Vaud, souhaite engager prochainement un

INGÉNIEUR CIVIL

Le titulaire de ce nouveau poste travaillera sous les ordres immédiats de la Direction de l'entreprise, mais il doit être à même d'opérer d'une manière indépendante. Il s'attachera notamment à l'étude et à l'utilisation des procédés nouveaux en matière de béton armé, de construction et revêtements de routes, etc. ; il s'occupera également d'études de prix, d'organisation et de surveillance de chantiers (tout en étant déchargé des tâches purement administratives).

Les différents avantages offerts correspondent aux exigences de la fonction.

L'entreprise portera son choix sur une personnalité au bénéfice d'une bonne formation (EPUL, EPF, ou diplôme équivalent) et si possible d'une expérience de quelques années dans le domaine des travaux publics.

Les candidats de nationalité suisse et de langue maternelle française sont invités à faire parvenir leurs offres complètes à l'adresse ci-dessous (avec mention de la référence MIN). Ils sont assurés d'une entière discrétion.

**Centre
d'orientation
et de formation
professionnelle**

J.-B. et M. Dupont-Huber
psychologues-conseils
La Tour de Peilz
Avenue Bel-Air 121

L'ÉCOLE POLYTECHNIQUE DE L'UNIVERSITÉ DE LAUSANNE

cherche pour le début de l'année académique
1966-1967 ou pour une date à convenir

PROFESSEUR DE CALCUL DES STRUCTURES et de CONSTRUCTIONS MÉTALLIQUES

Les intéressés sont priés de faire parvenir leurs offres accompagnées d'un curriculum vitae, d'une photographie et d'une liste de leurs publications scientifiques jusqu'au 30 mai 1966 à la **Direction de l'Ecole polytechnique, 33, av. de Cour, 1007 Lausanne.**

Administration communale Lausanne

cherche

TECHNICIEN EN GÉNIE CIVIL

Conditions spéciales : Diplôme d'un technicum suisse. Pratique des travaux publics, des relevés topographiques, de la construction des routes et de la conduite des chantiers.

Cette fonction comporte d'étude et l'exécution d'une manière indépendante de travaux de génie civil variés, en rapport avec la construction et l'entretien de chaussées, ponts et collecteurs.

Avantages sociaux d'une grande entreprise. Semaine de cinq jours.

Entrée en fonctions : Le plus tôt possible ou à convenir.

Adresser offres complètes, jusqu'au 10 juin 1966, à la Direction des travaux, service des routes et voirie, Beau-Séjour 8, 1000 Lausanne.

Importante entreprise suisse de la construction
souhaite engager pour l'une de ses filiales en Suisse romande

DIRECTEUR (ingénieur civil ou entrepreneur)

Le titulaire de cette fonction de premier plan s'attachera essentiellement à l'acquisition et à la direction des travaux (négociations, organisation, coordination) ; dans ses diverses activités, il sera assisté par une équipe de collaborateurs hautement qualifiés, tout en disposant d'ailleurs d'importants moyens techniques et matériels au niveau des réalisations. L'entreprise lui assure, de plus, une large autonomie dans le cadre de l'organisation générale de la Société qui offre enfin de sérieuses possibilités d'avancement.

Les différents avantages offerts correspondent aux exigences de l'emploi.

L'entreprise portera son choix sur une personnalité au bénéfice d'une solide formation technique (EPUL, EPF, etc.) et d'une expérience d'entrepreneur (direction de grands chantiers).

Les candidats, âgés de 40 à 50 ans environ, sont invités à faire parvenir leurs offres complètes à l'adresse indiquée ci-dessous, en mentionnant la référence du poste (DIRCO). Les dossiers ne seront pas transmis à l'entreprise sans l'accord préalable des candidats.

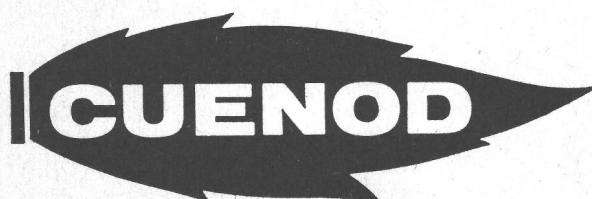
**Centre
d'orientation
et de formation
professionnelle**

J.-B. et M. Dupont-Huber
psychologues-conseils
La Tour de Peilz
Avenue Bel-Air 121



cuenotherm

1400 tours: silence
tête droite ou inclinée
coffret incorporé
dispositif économiseur de mazout
pour toutes chaudières
entretien insignifiant



Ateliers des Charmilles S.A., Usine de Châtelaine

BUREAUX DE VENTE :

Lausanne - Zurich - Bâle - Berne - Bienne - Bellinzone - Saint-Gall - Genève

« Stations-Service dans toute la Suisse »