

Zeitschrift: Bulletin technique de la Suisse romande
Band: 92 (1966)
Heft: 10: Numéro spécial d'architecture industrielle, fascicule no 2

Titelseiten

Nutzungsbedingungen

Die ETH-Bibliothek ist die Anbieterin der digitalisierten Zeitschriften auf E-Periodica. Sie besitzt keine Urheberrechte an den Zeitschriften und ist nicht verantwortlich für deren Inhalte. Die Rechte liegen in der Regel bei den Herausgebern beziehungsweise den externen Rechteinhabern. Das Veröffentlichen von Bildern in Print- und Online-Publikationen sowie auf Social Media-Kanälen oder Webseiten ist nur mit vorheriger Genehmigung der Rechteinhaber erlaubt. [Mehr erfahren](#)

Conditions d'utilisation

L'ETH Library est le fournisseur des revues numérisées. Elle ne détient aucun droit d'auteur sur les revues et n'est pas responsable de leur contenu. En règle générale, les droits sont détenus par les éditeurs ou les détenteurs de droits externes. La reproduction d'images dans des publications imprimées ou en ligne ainsi que sur des canaux de médias sociaux ou des sites web n'est autorisée qu'avec l'accord préalable des détenteurs des droits. [En savoir plus](#)

Terms of use

The ETH Library is the provider of the digitised journals. It does not own any copyrights to the journals and is not responsible for their content. The rights usually lie with the publishers or the external rights holders. Publishing images in print and online publications, as well as on social media channels or websites, is only permitted with the prior consent of the rights holders. [Find out more](#)

Download PDF: 26.01.2026

ETH-Bibliothek Zürich, E-Periodica, <https://www.e-periodica.ch>

Per 2393

24. MAI 1966

7 H 10

BULLETIN TECHNIQUE DE LA SUISSE ROMANDE

IV^e Séminaire d'architecture industrielle, La Tour-de-Peilz, 16-21 mai 1966

FASCICULE N° 2

SOMMAIRE

L'ARCHITECTE ET L'URBANISTE EN FACE DES GRANDS TRAVAUX DE L'ÉNERGIE, DU TRAFIC ET DE L'ASSAINISSEMENT:
L'AMÉNAGEMENT DE LA MOSELLE EN VOIE NAVIGABLE — L'AMÉNAGEMENT HYDRO-ÉLECTRIQUE DE LA GRANDE-DIXENCE — L'USINE HYDRO-ÉLECTRIQUE DE LAVEY — LA RAFFINERIE DE COLLOMBEY — LA CENTRALE THERMIQUE DE VOUVRY — LE TUNNEL ROUTIER DU GRAND-SAINT-BERNARD — LA COLLABORATION ENTRE L'INGÉNIEUR ET L'ARCHITECTE POUR LES OUVRAGES D'ART DES AUTOROUTES — LA DEUXIÈME CORRECTION DES EAUX DU JURA — LA LIAISON RHONE-RHIN PAR LA SUISSE — LE CHAUFFAGE URBAIN A LAUSANNE — L'USINE D'INCINÉRATION DES ORDURES DE LAUSANNE — LA STATION D'ÉPURATION DES EAUX USÉES DE LAUSANNE-VIDY — LA POLLUTION DES EAUX ET DE L'AIR DIVERS — BIBLIOGRAPHIE — DOCUMENTATION GÉNÉRALE — NOUVEAUTÉS, INFORMATIONS DIVERSES

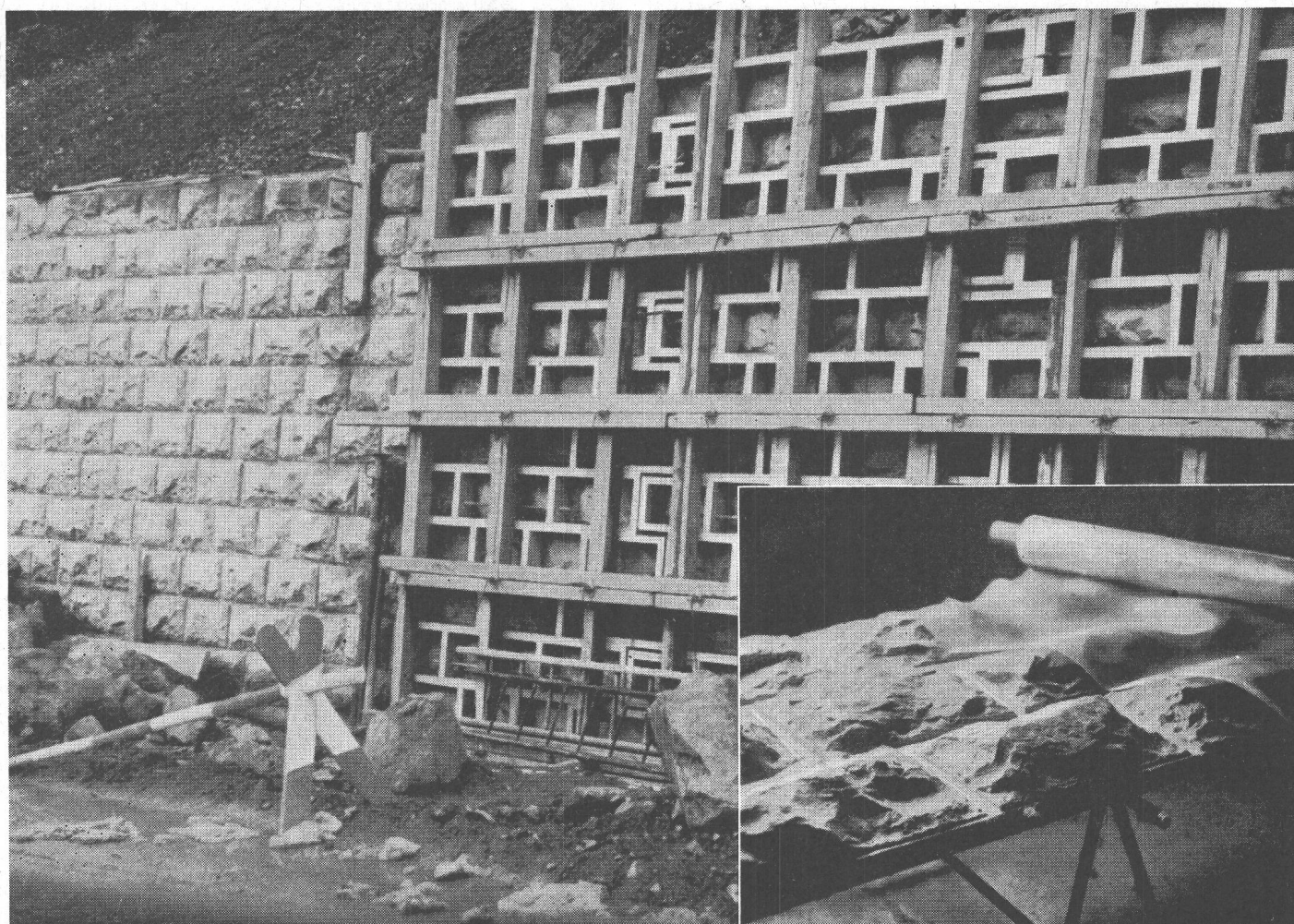


92^e année

N°

10

Pages 185-216



Voir page 216 du présent numéro.

Mur de soutènement en béton armé avec coffrage-moellons de PRÉCONTRAÎTE S.A.
Le coffrage est en polyester armé de stratimats et tissus en fibres de verre fournis par
Fibres de Verre S.A., Lausanne.