

**Zeitschrift:** Bulletin technique de la Suisse romande  
**Band:** 91 (1965)  
**Heft:** 1

## **Werbung**

### **Nutzungsbedingungen**

Die ETH-Bibliothek ist die Anbieterin der digitalisierten Zeitschriften auf E-Periodica. Sie besitzt keine Urheberrechte an den Zeitschriften und ist nicht verantwortlich für deren Inhalte. Die Rechte liegen in der Regel bei den Herausgebern beziehungsweise den externen Rechteinhabern. Das Veröffentlichen von Bildern in Print- und Online-Publikationen sowie auf Social Media-Kanälen oder Webseiten ist nur mit vorheriger Genehmigung der Rechteinhaber erlaubt. [Mehr erfahren](#)

### **Conditions d'utilisation**

L'ETH Library est le fournisseur des revues numérisées. Elle ne détient aucun droit d'auteur sur les revues et n'est pas responsable de leur contenu. En règle générale, les droits sont détenus par les éditeurs ou les détenteurs de droits externes. La reproduction d'images dans des publications imprimées ou en ligne ainsi que sur des canaux de médias sociaux ou des sites web n'est autorisée qu'avec l'accord préalable des détenteurs des droits. [En savoir plus](#)

### **Terms of use**

The ETH Library is the provider of the digitised journals. It does not own any copyrights to the journals and is not responsible for their content. The rights usually lie with the publishers or the external rights holders. Publishing images in print and online publications, as well as on social media channels or websites, is only permitted with the prior consent of the rights holders. [Find out more](#)

**Download PDF:** 27.01.2026

**ETH-Bibliothek Zürich, E-Periodica, <https://www.e-periodica.ch>**

La pelle mécanique  
JM 600

avec

équipement en butte  
équipement rétro  
équipement dragueline  
équipement grue

présente des avantages  
qui comptent :

grand débit dans les  
conditions les plus dures,  
maniabilité surprenante,  
rapidité extrême, sécurité  
de service absolue.

De plus :  
construction ultra-robuste  
et facilité de manœuvre  
remarquable.

# PELLE MÉCANIQUE UNIVERSELLE JM 600



Service assuré

Documentation et  
démonstration



**Hächler SA    Möriken-Wildegg/AG**  
**Machines d'entreprises**  
**Tél. 064 53 19 91**

Agence pour la Suisse romande :  
**Robert Diserens, 1000 Lausanne**  
Téléphone (021) 25 25 12

# SULZER

## Pompes pour tous usages

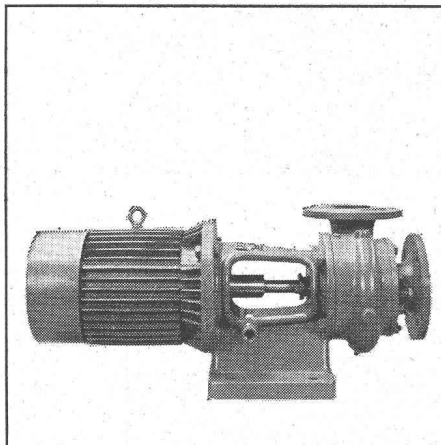
Nos pompes sont économiques et sûres en service.

Les exécutions standard à l'intérieur d'un vaste domaine de refoulement sont livrables à bref délai.

Quelques types de notre programme de livraisons:

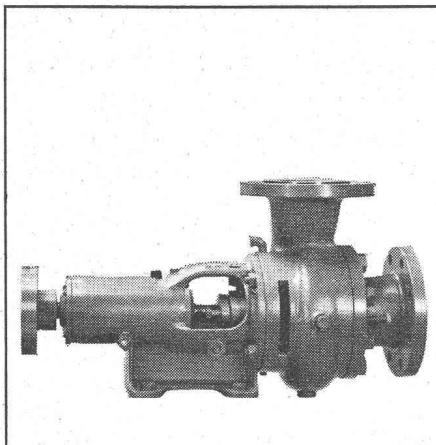
Sulzer Frères, Société anonyme,  
Winterthur, Suisse

### NP



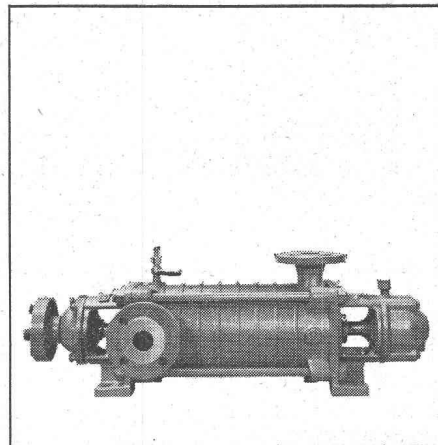
Pompes centrifuges à basse pression pour les usages les plus divers

### NPT



Pompes de circulation d'eau surchauffée pour chauffages centraux

### HCP



Pompes centrifuges à haute pression pour installations d'approvisionnement en eau, etc.

1087-F

# CIS

## Câbles pour pelles mécanique

à 8 torons  
à double pas d'éllice égal

avantages particuliers:

- grande flexibilité et résistance
- à l'usure mécanique
- aux efforts de frottement internes
- aux efforts de pression

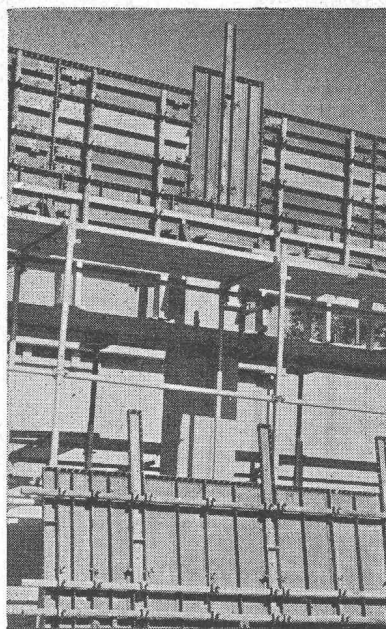
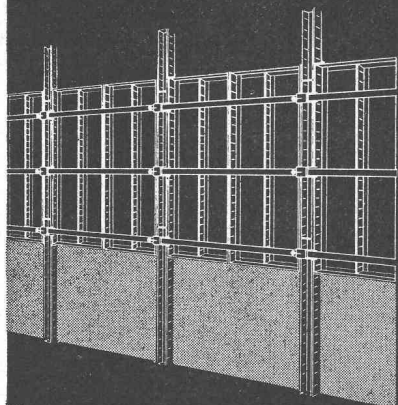
Corderie Industrielle  
Suisse SA  
Schaffhouse

Téléphone 053/5 42 41





ACROW-  
Wallform —  
le coffrage mene  
métallique parfait



Faculté  
d'adaptation  
universelle:  
coffrage plein  
coffrage grimpant  
coffrage glissant  
etc.

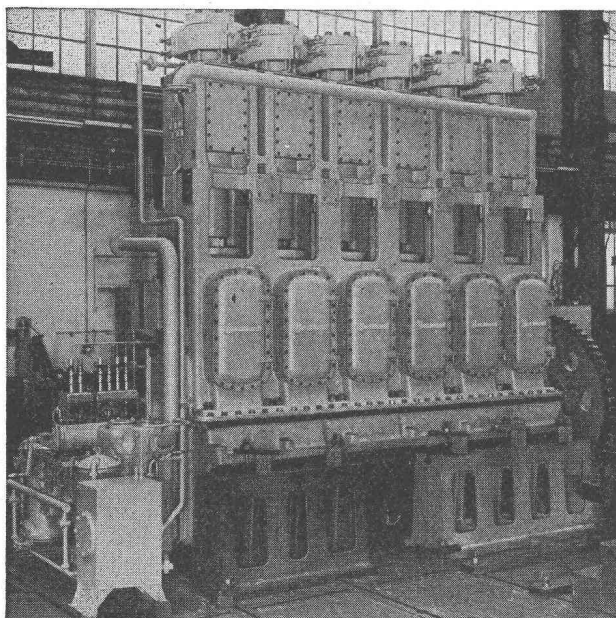
**ACROW**  
CONSTRUIT S.A.

ACROW-  
Construit SA Lyss  
Tél. 032/85405-06

**compriband**

pour chaque joint

Représentation générale **ROGER FREY, Ing. dipl.**  
Zurich 2 Beethovenstrasse 47  
Tél. 051/23 33 64



Compresseur BURCKHARDT à 2 étages pour la production de Polyéthylène.

Capacité 9700 N m<sup>3</sup>/h  
pression d'aspiration 220 kg/cm<sup>2</sup>  
pression de refoulement 1800 kg/cm<sup>2</sup>  
puissance absorbée 1900 CV.

## COMPRESSEURS

d'air et de gaz industriels

à pistons  
à anneau liquide  
sans graissage  
pour laboratoires

pression de service  
jusqu'à 2500 kg/cm<sup>2</sup>  
jusqu'à 4 kg/cm<sup>2</sup>  
selon débit  
jusqu'à 7000 kg/cm<sup>2</sup>

## POMPES A VIDE

à tiroir  
à anneau liquide  
humides rotatives

vide à l'orifice fermé  
jusqu'à 0,02 mm Hg abs.  
jusqu'à 15 mm Hg abs.  
jusqu'à 25 mm Hg abs.

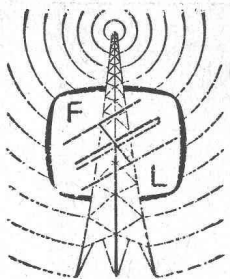
## POMPES POUR GAZ LIQUÉFIÉ

à piston jusqu'à  
centrifuge jusqu'à

500 kg/cm<sup>2</sup>  
200 m colonne liquide

**Burckhardt**

S.A. des Ateliers de Construction Burckhardt  
Bâle-Suisse. Téléphone (061) 34 33 00



# François Lapalud

Bureau : av. du 14 Avril 1

Téléphone : (021) 34 44 22

## Renens

Entreprise spécialisée pour

### l'INSTALLATION d'ANTENNES

Bureau technique d'étude

### ANTENNES d'ÉMISSION et RÉCEPTION

pour radio-télévision

Installations haute-fréquence

Faisceaux hertziens et

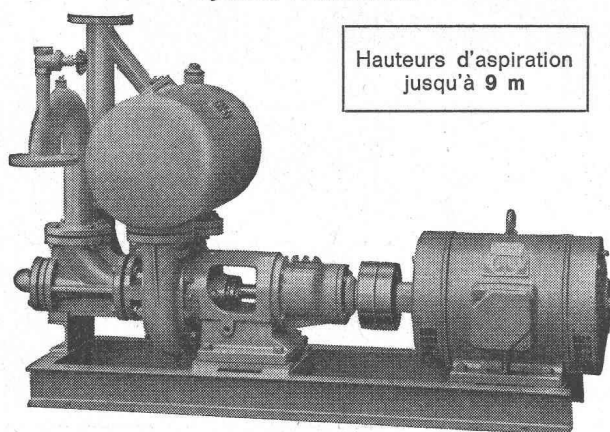
### TÉLÉCOMMUNICATIONS

Essais — Recherches — Expertises — Devis  
Installations, transformation et entretien d'antennes collectives  
Télévision médicale et industrielle  
Concessionnaire fédéral

## Pompes pour les chantiers l'industrie et les eaux usées

à amorçage automatique, sans soupapes

Système Lauchenaer



Hauteurs d'aspiration  
jusqu'à 9 m

Débits 1-500 l/sec. Aucune soupape de fond. Pas de clapet dans la tubulure d'aspiration. Aucune pompe à vide auxiliaire. Aspiration automatique en tout temps, même après introduction d'air dans le tuyau d'aspiration. Aucune surface d'étanchéité frottante se détériorant à l'usage, d'où fonctionnement **exempt de perturbations**, aussi dans l'extraction de vase, de sable et de gravier.

### Ateliers de Construction s/Sihl S. A.

Fondés en 1871

ZURICH

Tél. (051) 23 35 14

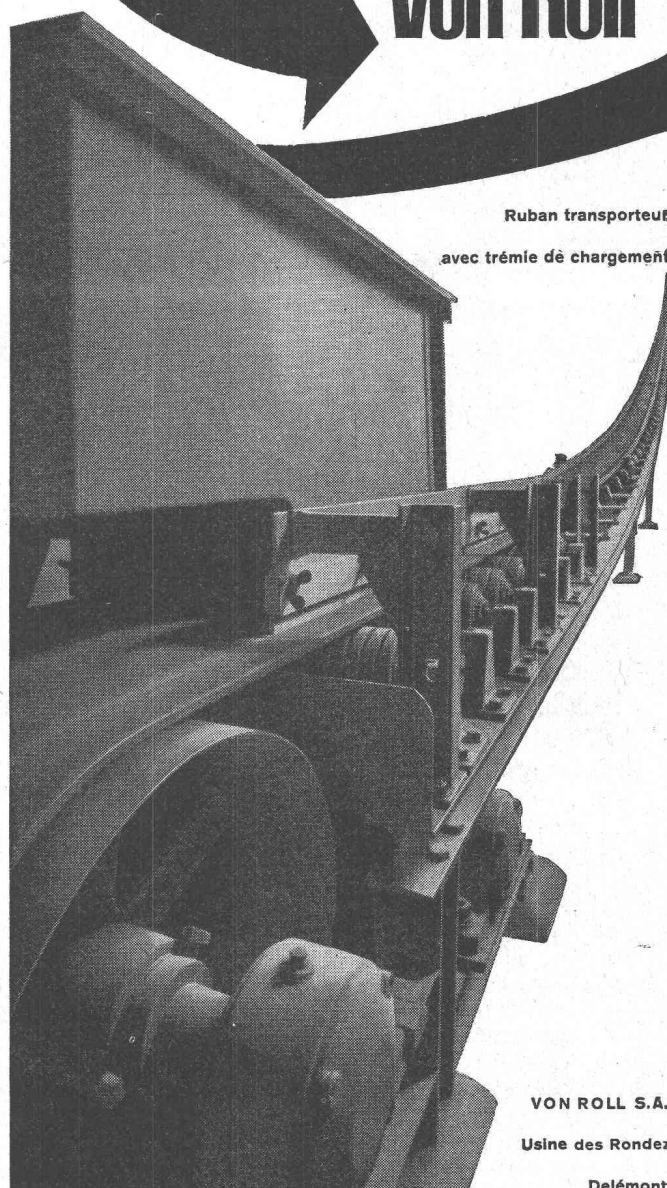
## Installations

## de transport

## pour tous

## genres de matériaux et toutes capacités

# Von Roll



Ruban transporteur

avec trémie de chargement

VON ROLL S.A.

Usine des Rondes

Delémont





## Nous suggérons toujours la solution la plus simple.

L'ingénieur Shell peut ainsi, à l'occasion, devenir peintre !

... Parcourant votre entreprise, notre Ingénieur-Conseil peindra, ça et là, un repère de couleur. Tous les points marqués en bleu devront être lubrifiés avec le produit provenant des bidons bleus, et ainsi de suite. Rien de plus sûr, quoi de plus simple ! Mais ce travail nécessite pourtant l'intervention d'un spécialiste apportant avec lui l'irremplaçable expérience d'une compagnie de réputation mondiale. Comme Shell par exemple.

En effet, que sont ces repères de peinture sinon les dernières touches d'une étude

approfondie. Auparavant notre délégué aura étudié votre parc de machines et leurs conditions d'exploitation. Peut-être aura-t-il noté que la gamme des lubrifiants utilisés peut se limiter à quelques produits bien déterminés, bref... de ses observations découleront des mesures de rationalisation, mesures que vous ne sauriez sous-estimer étant donné l'abaissement des frais qui en résulte.

Négligez-vous de faire appel à «votre» ingénieur Shell ? Non : téléphonez lui, il viendra volontiers. Pour prendre contact, il vous

suffit de composer le 051/255710 et de demander le Service Technique Shell.



**Shell résoud vos problèmes de lubrification !**