

**Zeitschrift:** Bulletin technique de la Suisse romande  
**Band:** 91 (1965)  
**Heft:** 1

## Titelseiten

### Nutzungsbedingungen

Die ETH-Bibliothek ist die Anbieterin der digitalisierten Zeitschriften auf E-Periodica. Sie besitzt keine Urheberrechte an den Zeitschriften und ist nicht verantwortlich für deren Inhalte. Die Rechte liegen in der Regel bei den Herausgebern beziehungsweise den externen Rechteinhabern. Das Veröffentlichen von Bildern in Print- und Online-Publikationen sowie auf Social Media-Kanälen oder Webseiten ist nur mit vorheriger Genehmigung der Rechteinhaber erlaubt. [Mehr erfahren](#)

### Conditions d'utilisation

L'ETH Library est le fournisseur des revues numérisées. Elle ne détient aucun droit d'auteur sur les revues et n'est pas responsable de leur contenu. En règle générale, les droits sont détenus par les éditeurs ou les détenteurs de droits externes. La reproduction d'images dans des publications imprimées ou en ligne ainsi que sur des canaux de médias sociaux ou des sites web n'est autorisée qu'avec l'accord préalable des détenteurs des droits. [En savoir plus](#)

### Terms of use

The ETH Library is the provider of the digitised journals. It does not own any copyrights to the journals and is not responsible for their content. The rights usually lie with the publishers or the external rights holders. Publishing images in print and online publications, as well as on social media channels or websites, is only permitted with the prior consent of the rights holders. [Find out more](#)

**Download PDF:** 16.02.2026

**ETH-Bibliothek Zürich, E-Periodica, <https://www.e-periodica.ch>**

# BULLETIN TECHNIQUE DE LA SUISSE ROMANDE

## SOMMAIRE

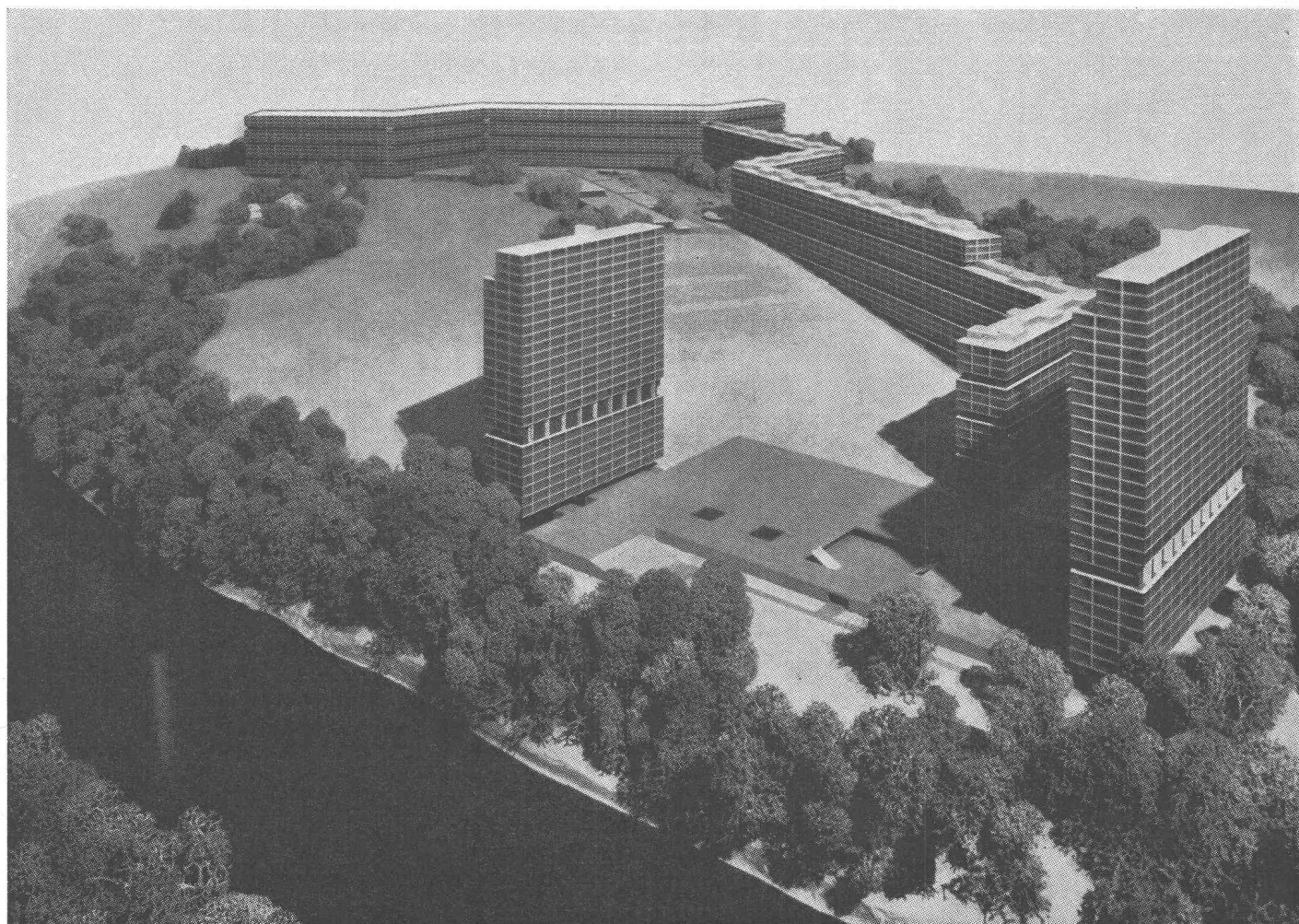
L'APPLICATION A LA PRATIQUE DES COEFFICIENTS DE RAIDEUR DU SOL  
DIVERS — SOCIÉTÉ SUISSE DES INGÉNIEURS ET DES ARCHITECTES  
LES CONGRÈS — CARNET DES CONCOURS  
DOCUMENTATION GÉNÉRALE — DOCUMENTATION DU BATIMENT  
NOUVEAUTÉS, INFORMATIONS DIVERSES



91<sup>e</sup> année N°

1

Pages 1-16



Voir page 16 du présent numéro.

(Photo Roger Bouverat, Genève)

Photo de la maquette de l'ensemble de la future cité de Lignon. On distingue, au premier plan, les deux tours, entre celles-ci le bâtiment central et, au fond, l'immeuble HLM. La ventilation de l'ensemble de cette cité a été confiée à la maison TECHNICAIR à Châtelaine-Genève.