

Zeitschrift: Bulletin technique de la Suisse romande
Band: 91 (1965)
Heft: 5

Werbung

Nutzungsbedingungen

Die ETH-Bibliothek ist die Anbieterin der digitalisierten Zeitschriften auf E-Periodica. Sie besitzt keine Urheberrechte an den Zeitschriften und ist nicht verantwortlich für deren Inhalte. Die Rechte liegen in der Regel bei den Herausgebern beziehungsweise den externen Rechteinhabern. Das Veröffentlichen von Bildern in Print- und Online-Publikationen sowie auf Social Media-Kanälen oder Webseiten ist nur mit vorheriger Genehmigung der Rechteinhaber erlaubt. [Mehr erfahren](#)

Conditions d'utilisation

L'ETH Library est le fournisseur des revues numérisées. Elle ne détient aucun droit d'auteur sur les revues et n'est pas responsable de leur contenu. En règle générale, les droits sont détenus par les éditeurs ou les détenteurs de droits externes. La reproduction d'images dans des publications imprimées ou en ligne ainsi que sur des canaux de médias sociaux ou des sites web n'est autorisée qu'avec l'accord préalable des détenteurs des droits. [En savoir plus](#)

Terms of use

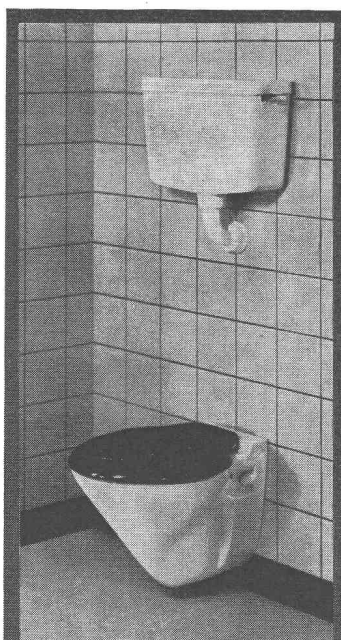
The ETH Library is the provider of the digitised journals. It does not own any copyrights to the journals and is not responsible for their content. The rights usually lie with the publishers or the external rights holders. Publishing images in print and online publications, as well as on social media channels or websites, is only permitted with the prior consent of the rights holders. [Find out more](#)

Download PDF: 19.01.2026

ETH-Bibliothek Zürich, E-Periodica, <https://www.e-periodica.ch>



Réservoir de chasse
GEBERIT-CPV no. 10.000
pour montage à mi-hauteur,
avec tuyau de chasse
no. 44.020 2" x 1 1/2", longueur
70 x 22 cm.

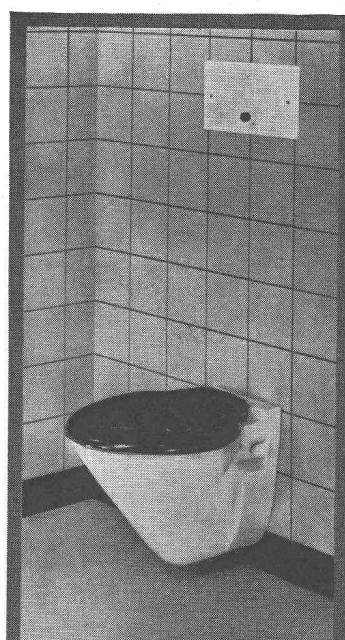


Réservoir de chasse
GEBERIT-CPV no. 10.000
avec coude de chasse
no. 44.009 1 1/2", tuyau de
chasse en polyéthylène en
deux pièces no. 44.260 et
garniture de raccordement
no. 49.300 pour cuvette
suspendue au mur.

Installations de WC. GEBERIT pour locaux exigus, pour le bâtiment neuf et les transformations

GEBERT+ CIE Rapperswil am Zürichsee

Techn. Beratungsdienst Rapperswil
055/20344
Service technique Lausanne
021/322781
Servizio tecnico Berna (Bern)
031/656444



Réservoir de chasse encastré
GEBERIT-CPV no. 15.000
avec garniture de chasse
no. 49.300 pour cuvette
suspendue au mur.

SWISSBORING S.A.

SUCCURSALE DE LAUSANNE
Galeries Benjamin-Constant 1

LAUSANNE

Tél. 021 / 22 82 81

Sondages, injections

Ancrages

en rocher et terrain meuble

Pieux forés et parois

**Forages de recherche d'eau
et captages**

TRAITEMENT d'EAUX RÉSIDUAIRES INDUSTRIELLES

pour

- Ateliers de galvanoplastie
- Ateliers de trempe
- Fabriques d'horlogerie
- Fabrique de cadrans
- Ateliers photographiques
- Usines chimiques
- Zingueries

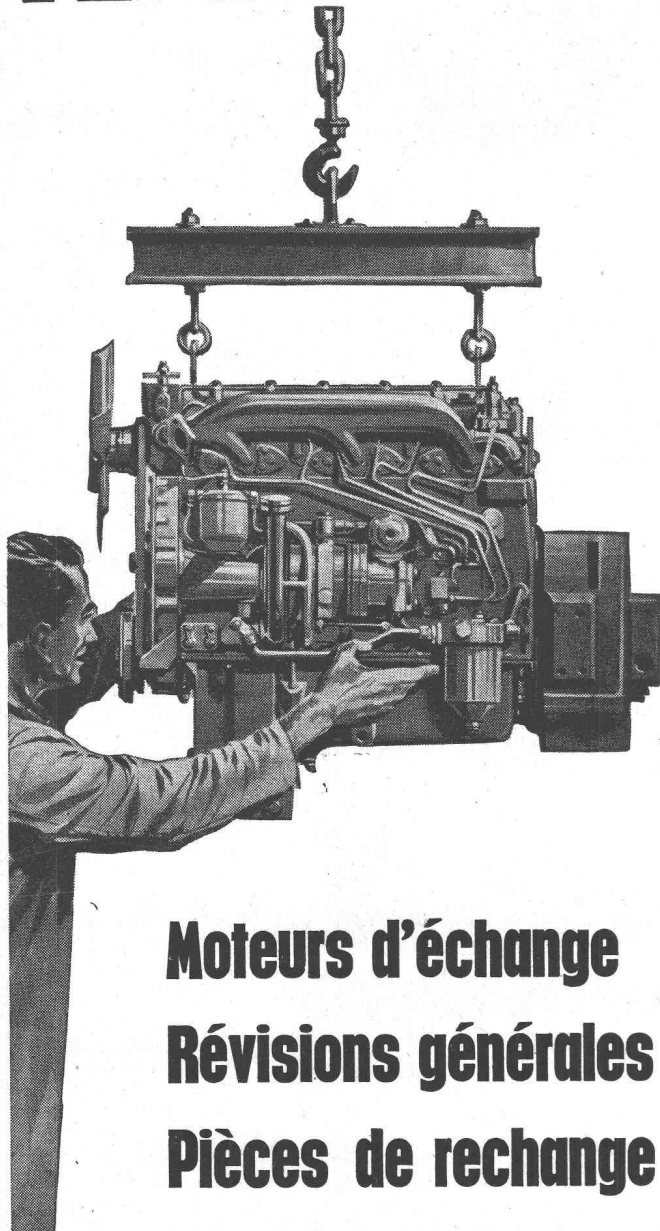
Demandez nos devis sans engagement

A. NECKER Ing. SIA

Bureau technique

5, chemin de Boston 1000 Lausanne ☎ 021 25 66 55

PERKINS



Moteurs d'échange Révisions générales Pièces de rechange

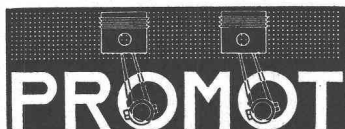
Une grande innovation en ce qui concerne les moteurs d'échange :

Plus de frais supplémentaires pour les pièces devenues inutilisables, telles que le bloc-cylindres, la culasse et le vilebrequin (modèles P3, L4 et R6 exceptés).

C'est pourquoi les frais de revision peuvent être fixés avec exactitude, au centime près !

Profitez du système Perkins d'échange de moteurs. Votre machine sera de nouveau en ordre de marche dans les délais les plus courts.

Le personnel de nos ateliers ne procédant qu'à la pose et à la dépose, il redevient vite disponible pour d'autres travaux. Sur demande, nous nous chargeons aussi de transformations qui sont exécutées rapidement, correctement et avantageusement. La garantie est la même que pour les moteurs neufs.



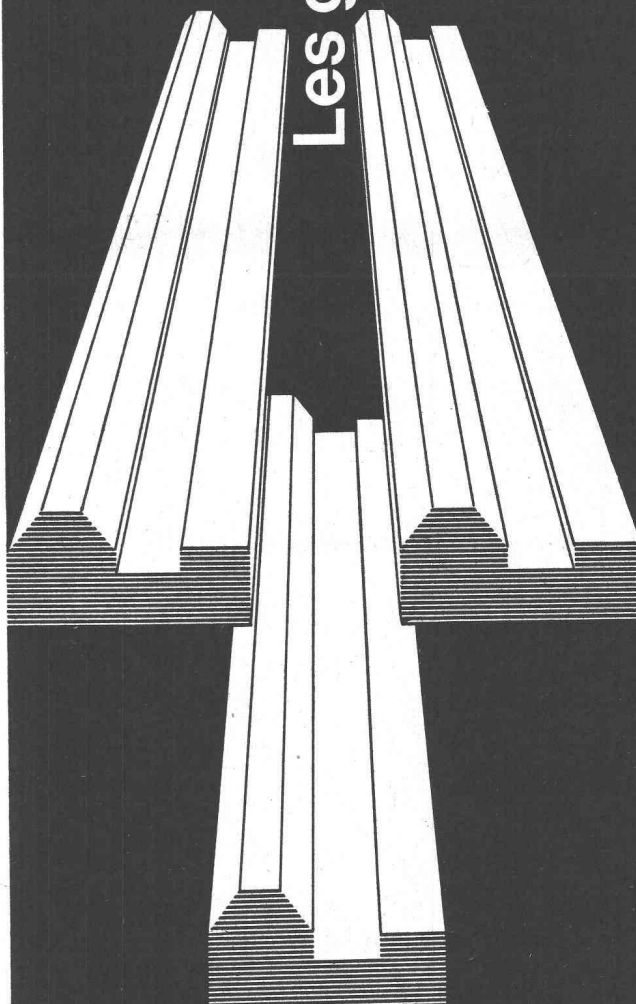
**Société anonyme
pour la vente de
moteurs et
d'articles techniques
SAFENWIL AG
Tél. 062 / 622 41**

428

Les glissières trempées...

résistent
à l'usure
les machines
conservent leur
précision!

- Trempe superficielle par induction dans de courts délais
- Faible déformation donc supplément d'usinage restreint
- Grande dureté
- Profondeur de trempe uniforme
- Rectification de haute précision des glissières sur des machines à rectifier conçues spécialement à cet effet



VON ROLL S.A.

Service technico-commercial pour la fonte
4563 Gerlafingen



tankbau otto schneider zürich

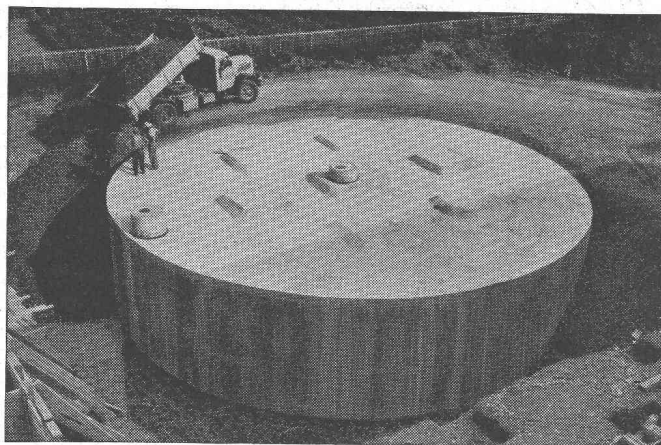
Bureau Lausanne : F.-A. Streit
chemin Haute-Brise 16, tél. (021) 28 85 04

CITERNES EN BÉTON ARMÉ

SYSTÈME SCHNEIDER

S. I. Laurana-Parc/Genève, citerne pour mazout, capacité

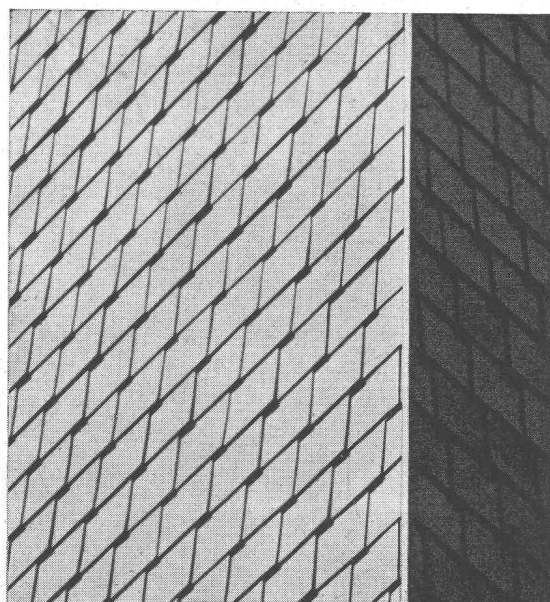
800 000 litres



Elles sont économiques et ne nécessitent aucun entretien.
Pas de rouille, pas de problèmes de transport et de mise en place, conservation illimitée. Toutes formes, toutes capacités.

Revêtement spécial éprouvé depuis 35 ans.

Demandez nos catalogues et la visite de notre représentant.

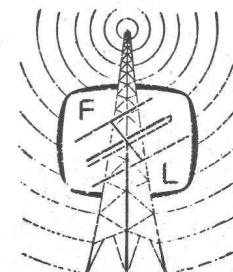


© La marque déposée de produits d'amiante-ciment

Eternit

Eternit SA, Niederurnen GL
Usine de Payerne

Ardoises en amiante-ciment pour façades, marque «ETERNIT», incombustibles et durables, la meilleure protection de la construction de bois. Les teintes et les revêtements variés permettent des solutions architectoniques des plus satisfaisantes.



François Lapalud

Bureau : av. du 14 Avril 1

Téléphone : (021) 34 44 22

Renens

Entreprise spécialisée pour

L'INSTALLATION d'ANTENNES

Bureau technique d'étude

ANTENNES d'ÉMISSION et RÉCEPTION

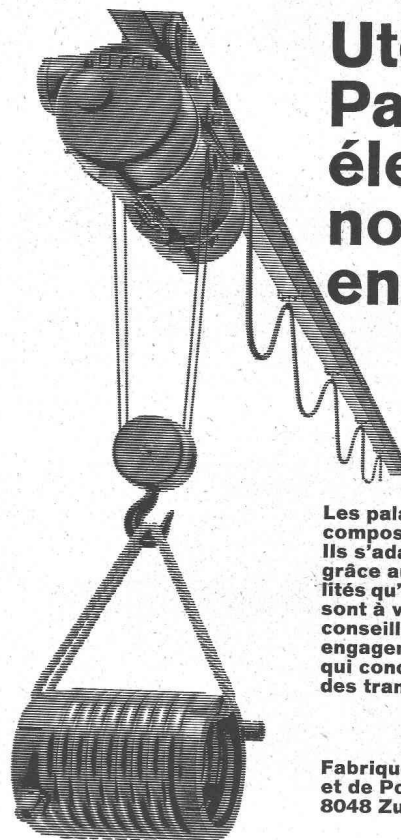
pour radio-télévision

Installations haute-fréquence

Faisceaux hertziens et

TÉLÉCOMMUNICATIONS

Essais — Recherches — Expertises — Devis
Installations, transformation et entretien d'antennes collectives
Télévision médicale et industrielle
Concessionnaire fédéral



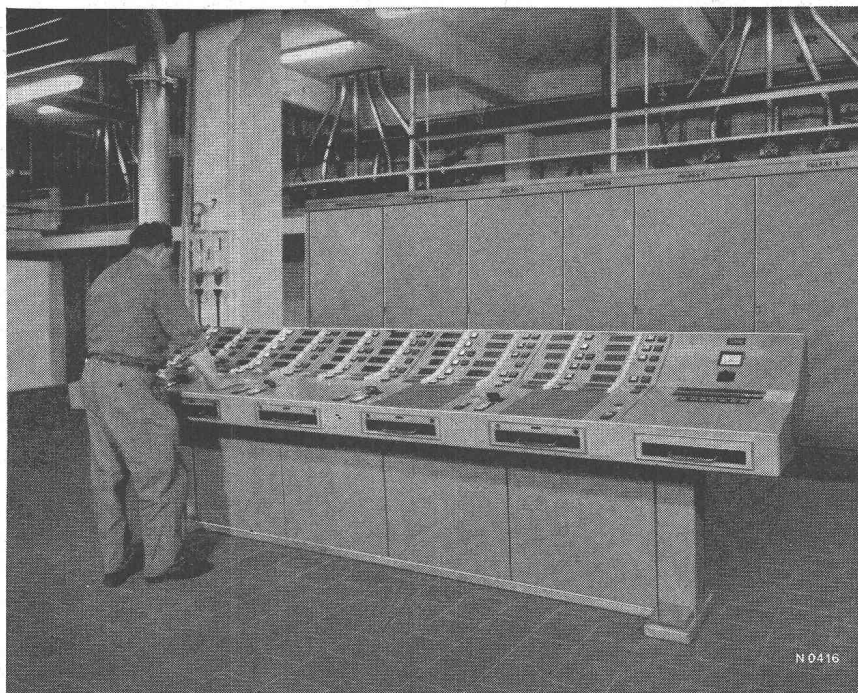
Uto Palans électriques normaux en stock

Les palans électriques Uto se composent d'unités normalisées. Ils s'adaptent à chaque emploi grâce aux nombreuses possibilités qu'ils offrent. Nos ingénieurs sont à votre disposition et vous conseilleront volontiers sans engagement de votre part, en ce qui concerne la rationalisation des transports modernes.

Fabrique d'Ascenseurs Schindler
et de Ponts-roulants Uto SA
8048 Zurich Tél. 051-525310



Pupitre de commande d'une
installation automatique pour une
fabrique de papier



Sprecher & Schuh résoud vos problèmes d'automatisation

Commandes automatiques pour fabriques de ciment et de papier,
pour installations de chauffage et de climatisation.

Réglage de la vitesse de rotation de moteurs d'entraînement

Commandes pour machines et installations de production



Sprecher & Schuh S.A. Aarau, Suisse

COMPRESSEURS

d'air et de gaz industriels

à pistons
à anneau liquide
sans graissage
pour laboratoires

pression de service
jusqu'à 2500 kg/cm²
jusqu'à 4 kg/cm²
selon débit
jusqu'à 7000 kg/cm²

POMPES A VIDE

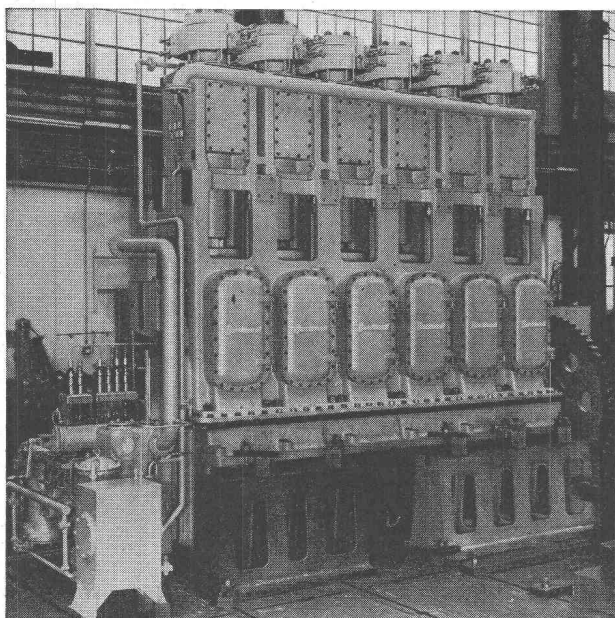
à tiroir
à anneau liquide
humides rotatives

vide à l'orifice fermé
jusqu'à 0,02 mm Hg abs.
jusqu'à 15 mm Hg abs.
jusqu'à 25 mm Hg abs.

POMPES POUR GAZ LIQUÉFIÉ

à piston jusqu'à
centrifuge jusqu'à

500 kg/cm²
200 m colonne liquide



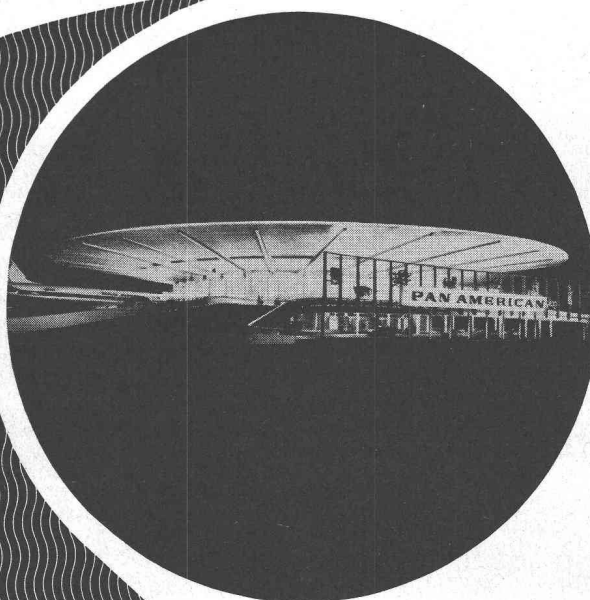
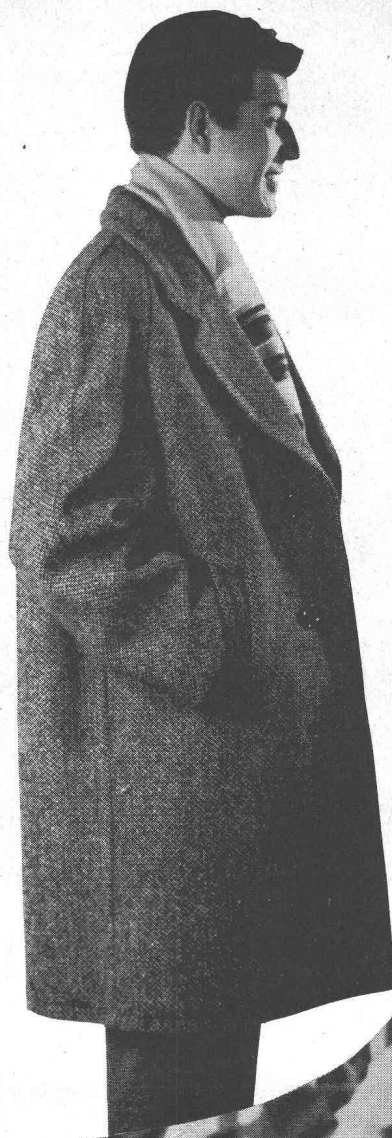
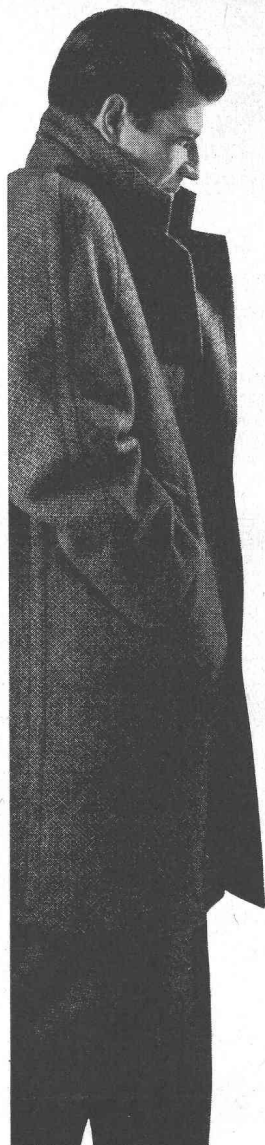
Compresseur BURCKHARDT à 2 étages pour la
production de Polyéthylène.

Capacité 9700 N m³/h
pression d'aspiration 220 kg/cm²
pression de refoulement 1800 kg/cm²
puissance absorbée 1900 CV.

Burckhardt

S.A. des Ateliers de Construction Burckhardt
Bâle-Suisse. Téléphone (061) 34 33 00

**Notre
époque
exige
un air
purifié**



Technique de climatisation pour demain: Portes à rideau d'air

L'entrée «sans porte» est une invitation à pénétrer dans le local... où le visiteur éprouve d'emblée une sensation de bien-être: il se sent agréablement caressé par un air frais en été et un air chaud en hiver. Les possibilités d'application sont plus nombreuses et variées qu'on ne le suppose souvent. Dans les bâtiments administratifs, les halles de transit et de douanes, les grands magasins, les banques, les hôpitaux, les ateliers et les entrepôts, le rideau d'air s'écoulant de haut en bas protège le local contre le froid et la chaleur, contre les courants d'air, le vent et la poussière de la rue. Les portes à rideaux d'air facilitent les entrées et sorties et augmentent la fréquence des visiteurs.

◀ Le bâtiment des PAA à l'aéroport d'Idlewild, à New York, où Sulzer a installé la plus grande porte à rideau d'air du monde. Largeur intérieure: 27 mètres!

SULZER

**Sulzer Frères
Société Anonyme
Winterthur, Suisse**