

Zeitschrift: Bulletin technique de la Suisse romande
Band: 91 (1965)
Heft: 4

Werbung

Nutzungsbedingungen

Die ETH-Bibliothek ist die Anbieterin der digitalisierten Zeitschriften auf E-Periodica. Sie besitzt keine Urheberrechte an den Zeitschriften und ist nicht verantwortlich für deren Inhalte. Die Rechte liegen in der Regel bei den Herausgebern beziehungsweise den externen Rechteinhabern. Das Veröffentlichen von Bildern in Print- und Online-Publikationen sowie auf Social Media-Kanälen oder Webseiten ist nur mit vorheriger Genehmigung der Rechteinhaber erlaubt. [Mehr erfahren](#)

Conditions d'utilisation

L'ETH Library est le fournisseur des revues numérisées. Elle ne détient aucun droit d'auteur sur les revues et n'est pas responsable de leur contenu. En règle générale, les droits sont détenus par les éditeurs ou les détenteurs de droits externes. La reproduction d'images dans des publications imprimées ou en ligne ainsi que sur des canaux de médias sociaux ou des sites web n'est autorisée qu'avec l'accord préalable des détenteurs des droits. [En savoir plus](#)

Terms of use

The ETH Library is the provider of the digitised journals. It does not own any copyrights to the journals and is not responsible for their content. The rights usually lie with the publishers or the external rights holders. Publishing images in print and online publications, as well as on social media channels or websites, is only permitted with the prior consent of the rights holders. [Find out more](#)

Download PDF: 19.04.2026

ETH-Bibliothek Zürich, E-Periodica, <https://www.e-periodica.ch>

ventilation

climatisation

ventilation industrielle

dépoussiérage

ventilations mécaniques pour habitations
(locaux sanitaires, cuisines, buanderies, séchoirs)

chauffage par air chaud, humidification,
déshumidification, refroidissement,
filtrage ultrafin

habitations — hôpitaux
magasins — restaurants
locaux industriels

métallurgie — bois — alimentation — chimie

métallurgie, industrie chimique, du bois,
et du bâtiment

air conditioning s.a.

Genève - Châtelaine

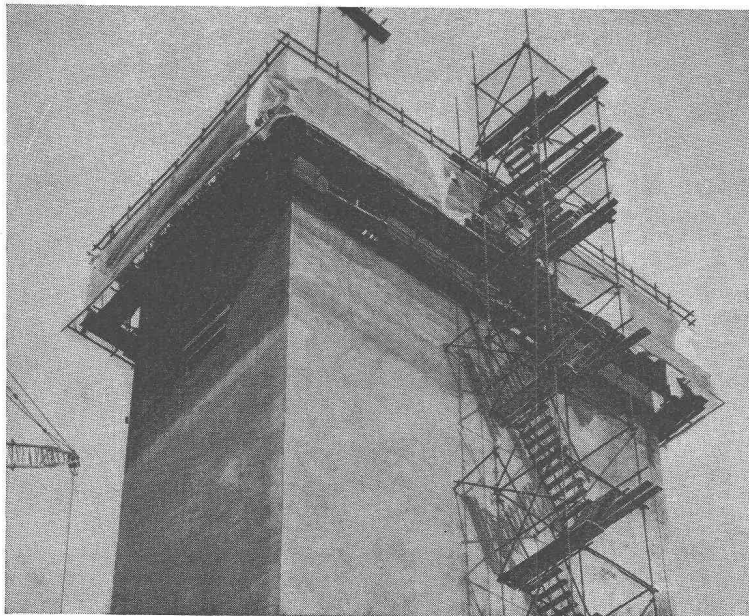
138 A, route de Vernier — Tél. 44 14 00

compriband

pour chaque joint

Représentation générale **ROGER FREY, Ing. dipl.**

Zurich 2 Beethovenstrasse 47
Tél. 051/23 33 64



**Coffrage glissant
ACROW**

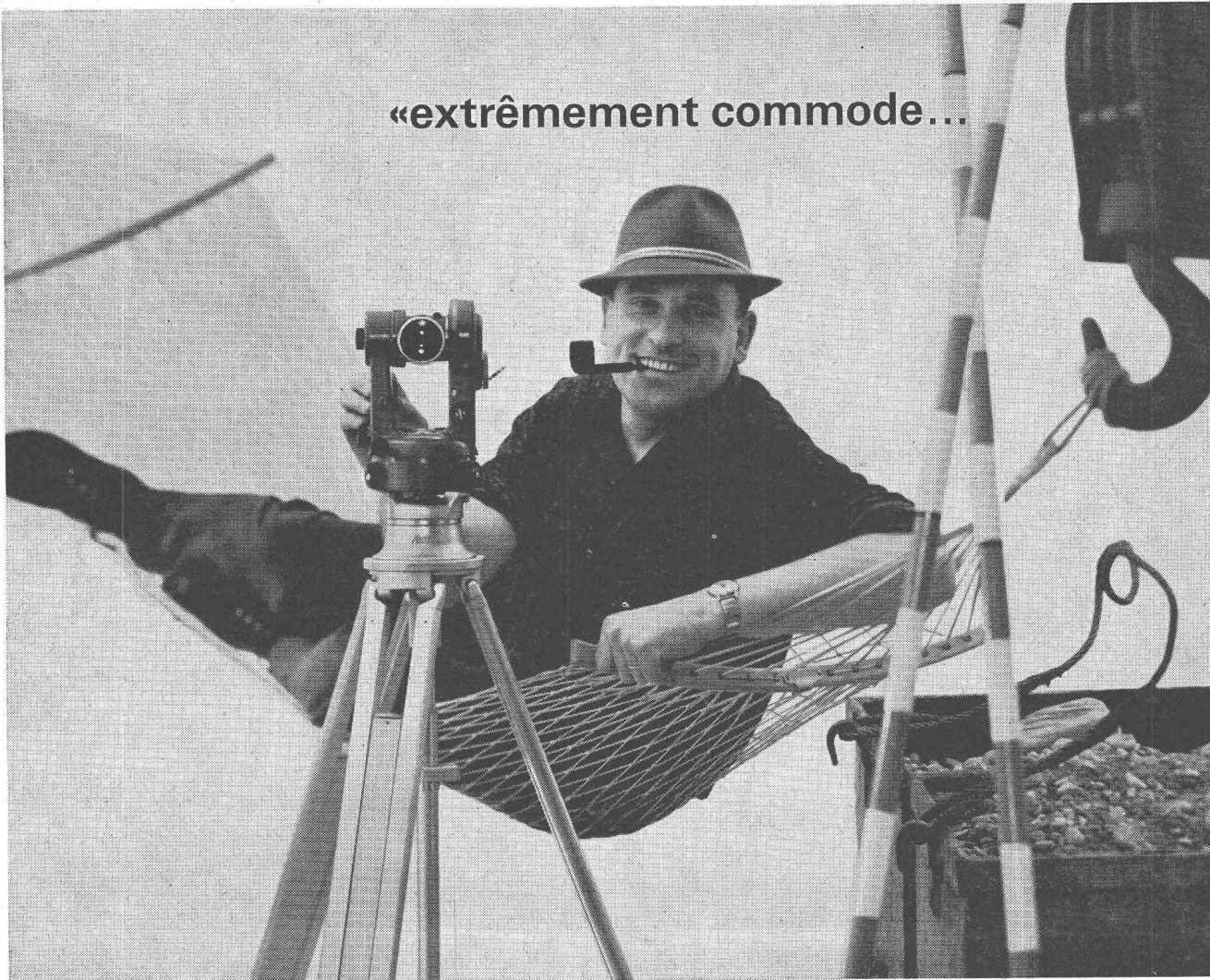
Perfection et rapidité

grâce au coffrage glissant ACROW, système
ACROW-Concretor. Economie de main d'œuvre
par élévation hydraulique du coffrage.
Réalisation rapide de toute haute construction.

Photo:
Silo des Minoteries
Bossi frères
Cousset FR

ACROW
CONSTRUIT

«extrêmement commode...»



...est le travail avec les nouveaux théodolites d'ingénieur Kern K1-A et K1-RA»

«...d'abord le dressage de l'instrument sur le trépied centrant se fait avec une rapidité inouïe. Un autre avantage qui m'épargne du temps, c'est le compensateur pendulaire, remplaçant la nivelle de collimation. J'apprécie tout particulièrement les images des limbes simples et claires. La chiffrasion auxiliaire du cercle horizontal, progressant à gauche, est très pratique lors des piquetages. D'abord je cherchais machinalement les vis de blocage des axes, mais je m'en suis vite habitué au serrage à frottement doux qui est effectivement beaucoup plus commode.

J'ai constaté que ces nouveaux types sont également pourvus de certains avantages déjà fort appréciés aux autres instruments Kern, tels que le système pratique de l'horizontalisation, la commande grossière-fine du cercle horizontal, le collimateur chercheur et l'assortiment complet des accessoires. Sur le K1-RA la lecture de la distance horizontale et de la dénivelée sur une mire verticale est extrêmement simple. En outre, demandez les prospectus détaillés. Vous y trouverez toutes les données nécessaires...»

Théodolite d'ingénieur Kern K1-A
Lecture des cercles horizontal et vertical avec micromètre commun directe $1''/20''$, estimée $10''/5''$
Avec image redressée (K1-AE)

Théodolite tachéomètre d'ingénieur autoréducteur Kern K1-RA
Lecture du cercle horizontal avec micromètre directe $1''/20''$, estimée $10''/5''$, avec microscope à échelle directe $5''/2'$, estimée $1''/1'$.

39

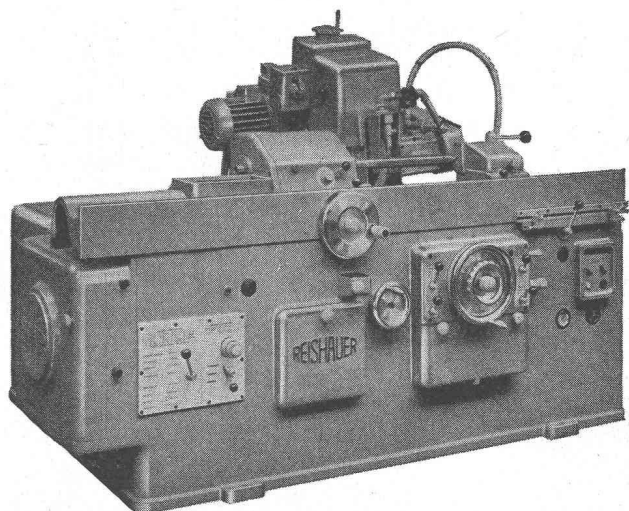


Veuillez m'envoyer vos prospectus détaillés Kern K1-A Kern K1-RA

Nom _____ Profession _____

Adresse _____

Détacher ce coupon s'il vous plaît et l'adresser à Kern & Cie S.A. Aarau



REISHAUER
Rectifieuse universelle
pour vis et filetages
Modèle US/UL

particulièrement indiquée en raison de son rendement extraordinairement élevé et sa possibilité d'utilisation universelle. Pour des pièces de 2 à 250 mm de diamètre, longueur de rectification maximum 450 ou 900 mm. Peut être équipée d'un diviseur automatique et d'un dispositif de dressage semi-automatique.

Walter Meier MACHINES-OUTILS SA
8024 Zurich Muhlebachstrasse 11-15 Tél. (051) 34 54 00

Commandez-la en téléphonant au
(021) 22 21 20

Livraison par retour
Prix Fr. 30.—

La nouvelle

Série de prix

pour travaux de bâtiment
et génie civil

1964 - 1965

Société des ingénieurs et architectes
Fédération vaudoise des entrepreneurs

a paru



Pourquoi faire cadeau d'une somme de connaissances dont la valeur est pourtant inestimable ?

Parce qu'elles sont le fruit d'une étroite collaboration avec nos clients. Ceux-ci en bénéficient. Rien de plus naturel ! Or nous vendons plus de lubrifiants que nul autre en Europe. Nous avons donc plus de clients que tout autre. De clients qui nous exposent leurs problèmes de lubrification. Problèmes auxquels Shell s'attèle avec succès et de là notre incomparable expérience.

Car nos Ingénieurs-Conseil ne se bornent

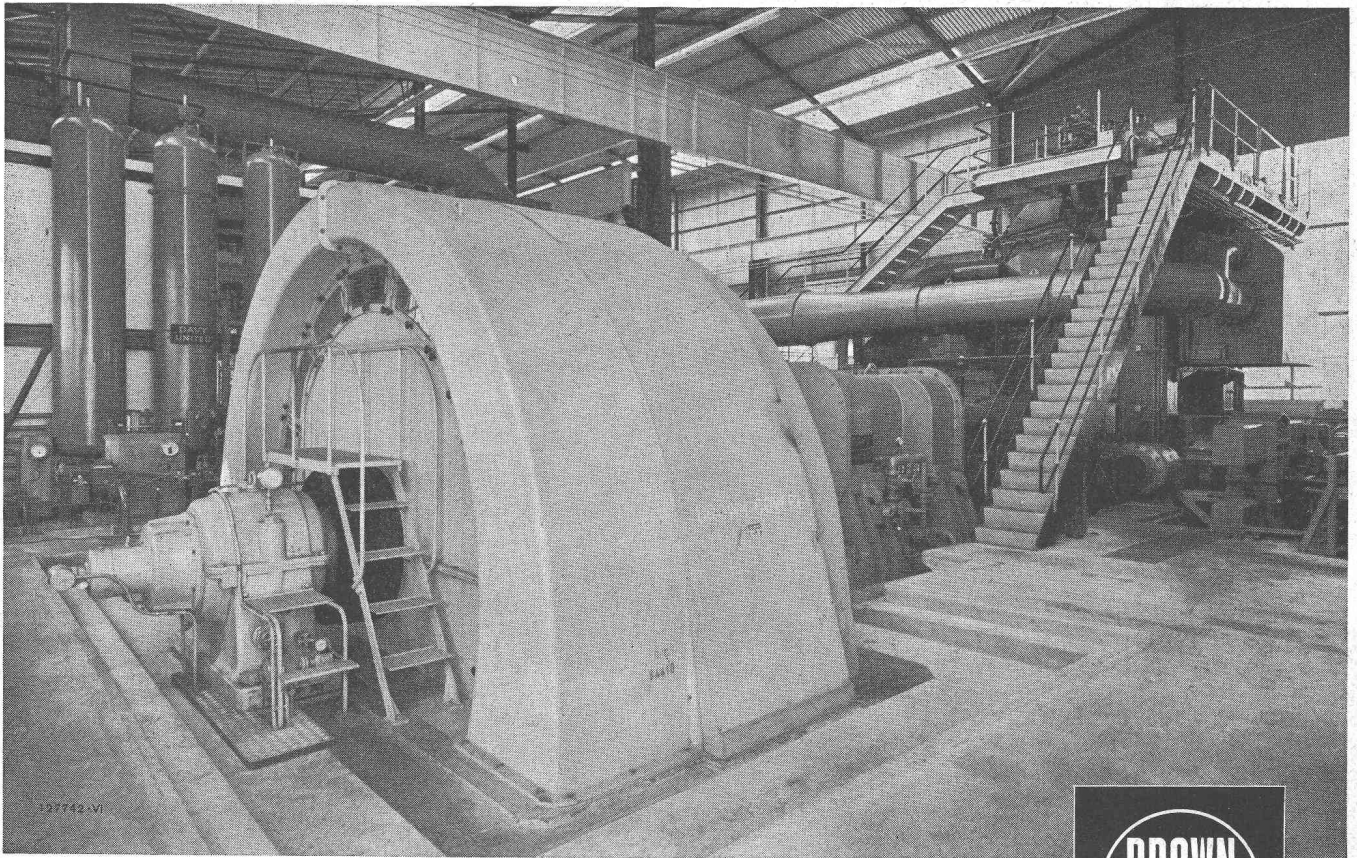
pas à vous vendre le lubrifiant «ad hoc». Ils sauront notamment réduire au minimum la gamme des lubrifiants nécessaires. Ces problèmes n'ont plus de secrets pour eux. Songez aussi qu'ils visitent de nombreuses entreprises et en apprennent chaque jour davantage. Le fruit de leurs observations ? Toujours une rationalisation plus poussée.

Négligerez-vous de faire appel à «votre» ingénieur Shell ? Non : téléphonez lui, il viendra

volontiers. Pour prendre contact, il vous suffit de composer le 051/2557 10 et de demander le Service Technique Shell.



**Shell résoud vos problèmes de
lubrification !**

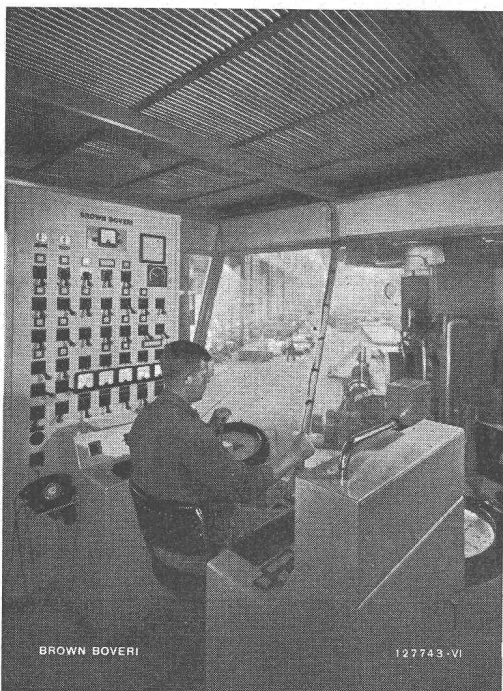


Moteur de 3080 kW à courant continu pour laminoir réversible à chaud installé en Suisse, couple de déclenchement 270 mt, domaine de vitesses 0 à ± 30 à ± 60 t/min.

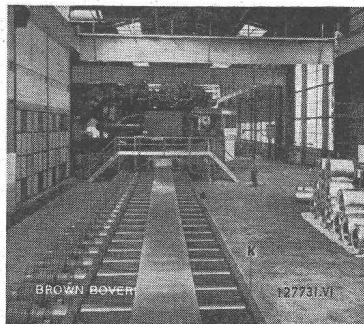
Equipements électriques pour l'industrie métallurgique et les laminoirs

Moteurs réversibles

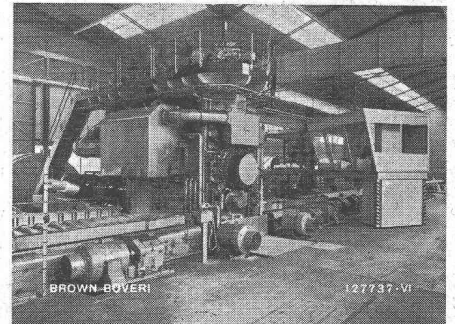
alimentés par des mutateurs avec très brève durée d'inversion



Poste de commande d'un laminoir réversible.



Vue partielle du convoyeur à rouleaux entraînés individuellement. Au fond, le laminoir réversible à chaud.



Laminoir réversible à chaud avec, devant, les moteurs à courant continu entraînant des groupes de rouleaux transporteurs et, à droite, le poste de commande.

S. A. **BROWN BOVERI** & CIE.
BADEN · SUISSE