

**Zeitschrift:** Bulletin technique de la Suisse romande  
**Band:** 91 (1965)  
**Heft:** 3

## **Werbung**

### **Nutzungsbedingungen**

Die ETH-Bibliothek ist die Anbieterin der digitalisierten Zeitschriften auf E-Periodica. Sie besitzt keine Urheberrechte an den Zeitschriften und ist nicht verantwortlich für deren Inhalte. Die Rechte liegen in der Regel bei den Herausgebern beziehungsweise den externen Rechteinhabern. Das Veröffentlichen von Bildern in Print- und Online-Publikationen sowie auf Social Media-Kanälen oder Webseiten ist nur mit vorheriger Genehmigung der Rechteinhaber erlaubt. [Mehr erfahren](#)

### **Conditions d'utilisation**

L'ETH Library est le fournisseur des revues numérisées. Elle ne détient aucun droit d'auteur sur les revues et n'est pas responsable de leur contenu. En règle générale, les droits sont détenus par les éditeurs ou les détenteurs de droits externes. La reproduction d'images dans des publications imprimées ou en ligne ainsi que sur des canaux de médias sociaux ou des sites web n'est autorisée qu'avec l'accord préalable des détenteurs des droits. [En savoir plus](#)

### **Terms of use**

The ETH Library is the provider of the digitised journals. It does not own any copyrights to the journals and is not responsible for their content. The rights usually lie with the publishers or the external rights holders. Publishing images in print and online publications, as well as on social media channels or websites, is only permitted with the prior consent of the rights holders. [Find out more](#)

**Download PDF:** 18.01.2026

**ETH-Bibliothek Zürich, E-Periodica, <https://www.e-periodica.ch>**

# L'Exposition permanente de la Construction

LAUSANNE, Place de la Gare 12 — Tél. 23 79 29

**vous renseigne sur les nouveautés dans la construction**

ENTRÉE LIBRE

250 EXPOSANTS

## Carrières d'Arvel S.A. — Villeneuve (Vaud)

Graviers cassés et gravillons de qualité — Pierre à moellons — Blocs de marbrerie

## **DUVOISIN, GROUX & C<sup>ie</sup> S.A.** **ENTREPRISES ELECTRIQUES** **LAUSANNE**

Lignes aériennes et souterraines  
en tous genres

Stations transformatrices

Réseaux

Eclairage

Ateliers de constructions métalliques  
à Bussigny

Charpentes métalliques

Pylônes

Candélabres

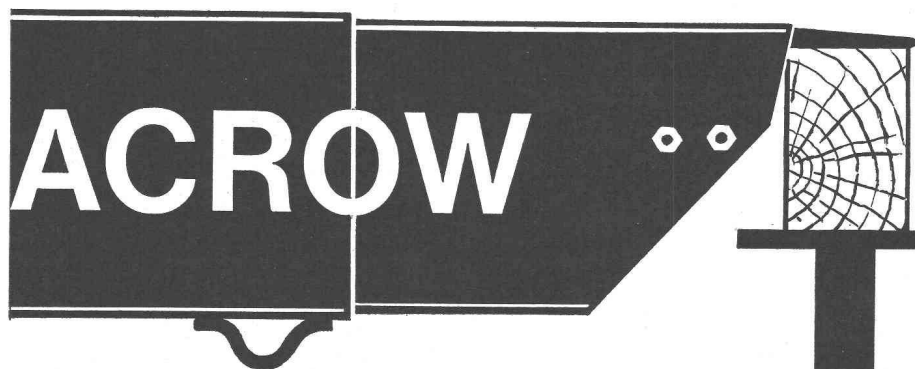
# ***compriband***

**pour chaque joint**

Représentation générale **ROGER FREY, Ing. dipl.**

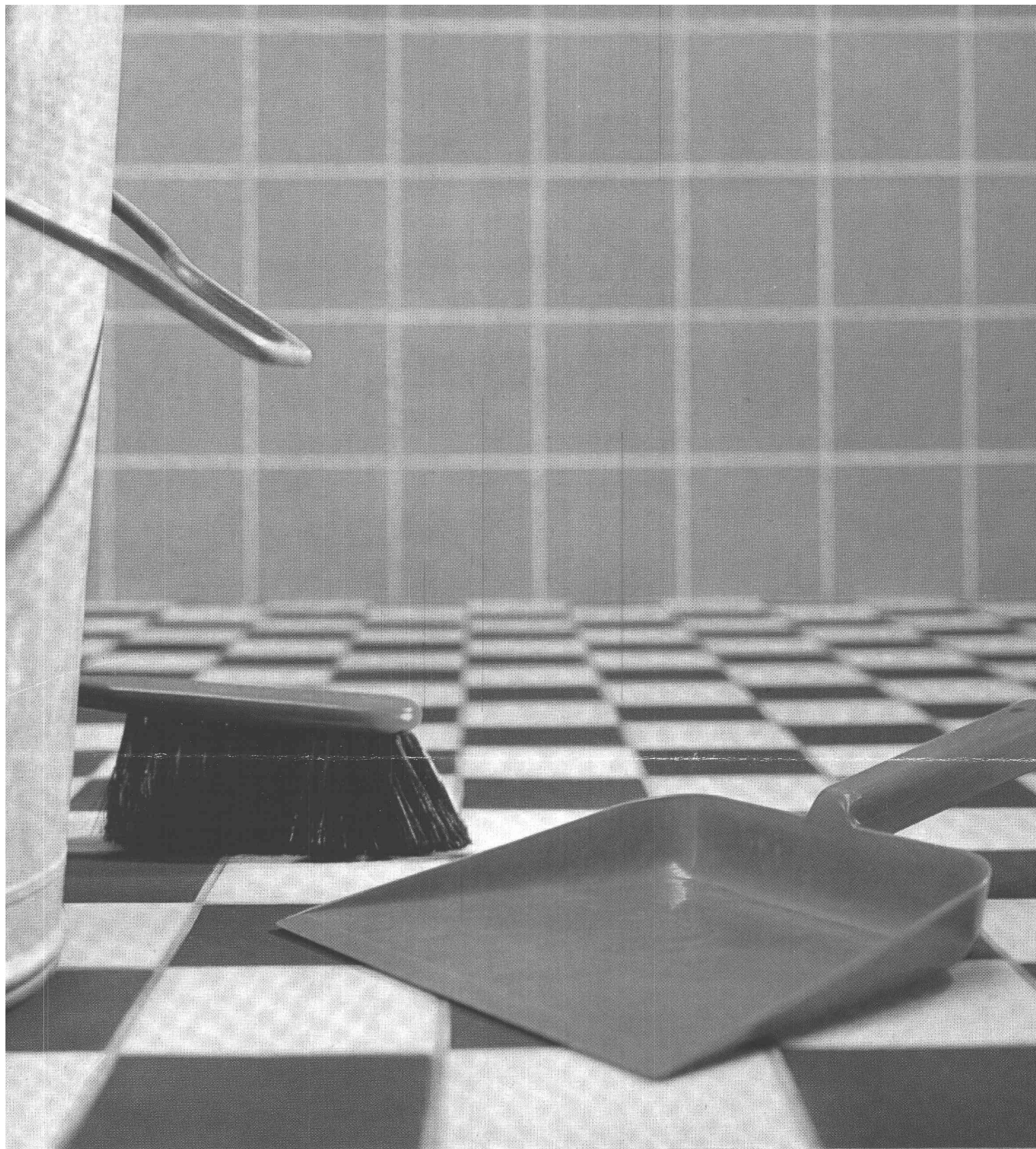
Zurich 2 Beethovenstrasse 47  
Tél. 051/23 33 64

## **POUTRELLES DE COFFRAGE**



**Maniabilité,  
simplicité!**

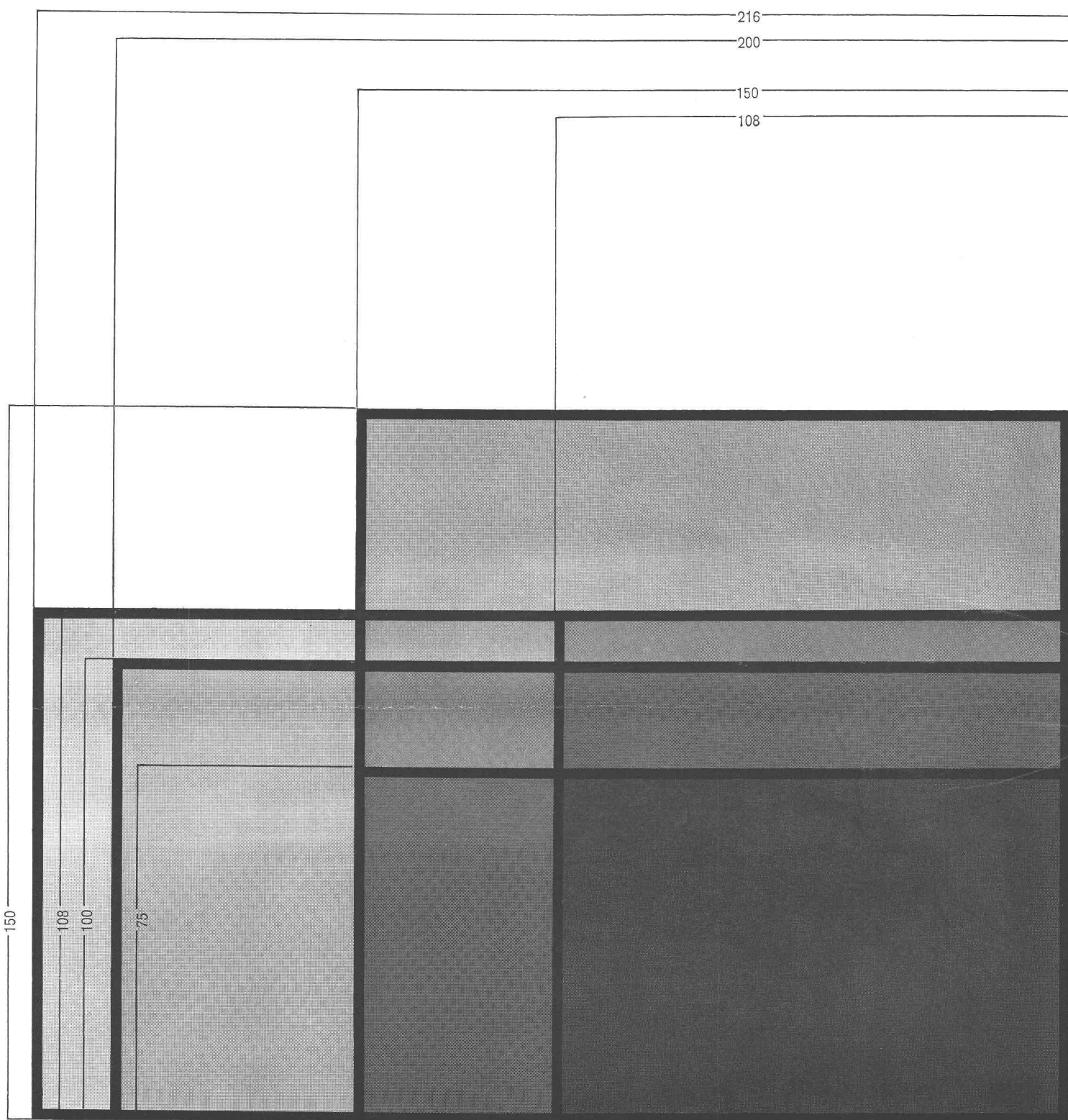
**Construvit S.A. Lyss ☎ 032 84 24 05-07**



Même après des années...

cette cuisine devra encore se présenter sous un aspect propre et neuf. Malgré la pénurie de domestiques et l'agitation de la vie moderne, le besoin de propreté se fait sentir plus que jamais. Dans dix ans, on attachera encore plus d'importance à l'état dans lequel un immeuble se trouvera. C'est pourquoi le

le sol des cuisines, un matériau dont les couleurs inaltérables et la résistance à l'usage sont prouvées depuis plus de cent ans.



Formats de carreaux de faïence en mm

Les différents formats des carreaux de faïence permettent à l'architecte de choisir celui qui s'adapte le plus harmonieusement aux dimensions de la pièce. Les renseignements, conseils

et détails techniques peuvent être obtenus auprès des Maisons de carrelage spécialisées.

## TRAITEMENT D'EAUX RÉSIDUAIRES INDUSTRIELLES

- Neutralisation
- Détoxication
- Elimination des boues
- Echangeurs d'ions

Etude et réalisation de stations complètes ou des circuits de mesure et de réglage. Stations manuelles, semi-automatiques ou automatiques.

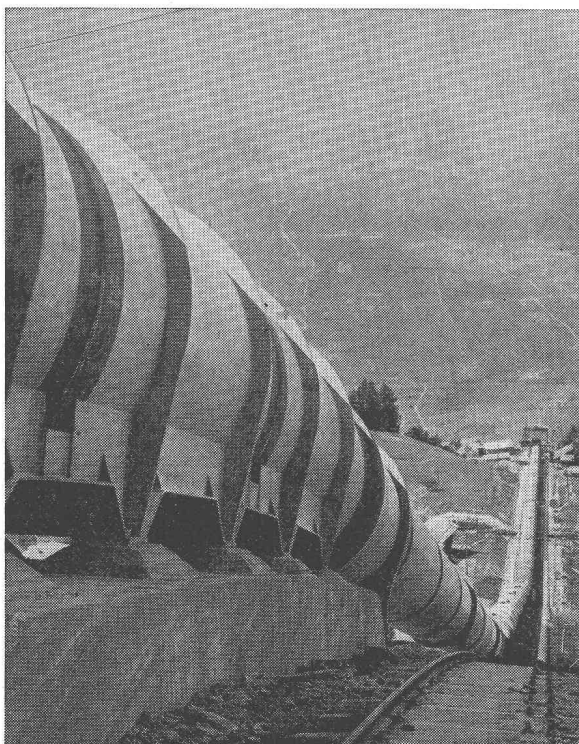
Analyses et expertises.

**A. NECKER** Ing. SIA

Bureau technique

5, chemin de Boston 1000 Lausanne ☎ 021 25 66 55

## GIOVANOLA



Conduite forcée en plein air de Nendaz de la Grande Dixence S. A., en montage. — Diamètre 3150 mm. Pression maximum d'essai en atelier 84 atm.

**GIOVANOLA FRÈRES S. A., MONTHEY**

## Acier CARON

VON ROLL

Pour de hautes  
exigences  
dans  
la construction  
du béton armé

L'acier CARON est un acier électrique étiré à froid de haute qualité. Grâce à ses remarquables propriétés, il offre au maître de l'œuvre à la fois sécurité et économie. Ses principaux avantages sont les suivants:

haute limite apparente  
d'élasticité  
(minimum 4600 kg/cm<sup>2</sup>)

section constante

résistance au glissement dans  
le béton environ 4 fois plus  
élevée que celle du fer rond

haute sécurité en cas d'incendie

excellente maniabilité

grande rigidité  
des armatures posées

L'acier CARON  
a fait ses preuves dans tous  
les domaines du béton armé

Livraison par l'entremise  
des marchands de fer

**VON ROLL S.A.**  
Usine de Gerlafingen

# DOCUMENTATION DU BATIMENT

CENTRE NATIONAL SUISSE / BIBLIOTHÈQUE DE L'ÉCOLE POLYTECHNIQUE FÉDÉRALE, ZÜRICH

725.4 : 663.4 (485)

**Damgaard, Leif :** Nouvelle brasserie, à Warby. (*Neue Brauerei in Warby.*) Avec fig., Bauen & Wohnen, 17 (1963) 9, p. 373-378.

Cet ensemble de six bâtiments construits sur une ancienne carrière est à moitié enterré. Le gros de l'œuvre est en béton armé. La halle des bouteilles est supportée par des poutres en forme de double T d'une portée de 21 m, une autre halle par des poutres de ciment précontraint, fabriquées sur place, d'une portée de 12 m. Les parois vitrées permettent d'assister à la fabrication de la bière.

Suisse, EPF, Zurich, 1964, N° 194.

725.4 : 663.97 (480)

**Simberg, Kurt ;** Fabrique de tabac, à Turku (Åbo). (*Tabakfabrik in Turku, Åbo.*) Avec fig., Bauen & Wohnen, 17 (1963) 9, p. 379-381.

Immeuble d'un seul niveau. Les halles de fabrication, au nombre de sept, sont recouvertes d'un toit voûté. Derrière celles-ci se trouve le dépôt de tabac. Ossature en béton armé, fenêtres de type thermopane. Parois extérieures en bois revêtu d'un émail à base de métal. Intérieur garni de plaques de céramique. Cube total : 60 000 m<sup>3</sup>.

Suisse, EPF, Zurich, 1964, N° 195.

725.4 : 624.073 (436)

**Stigler, Willi ; Parson, Horst :** Lignospan, fabrique de panneaux en bois agglomérés, à Oetzal. (*Lignospan-Spanplattenfabrik, Oetzal.*) Avec fig., Bauen & Wohnen, 17 (1963) 9, p. 386-389.

Cette fabrique entièrement automatique comprend plusieurs halles, dont l'ossature est en acier. Les piliers en acier sont scellés dans le sol. Sur ceux-ci sont fixées des poutres porteuses en métal qui supportent la charpente du toit. Grandes surfaces vitrées. Possibilités d'agrandissement. Hauteur des halles : entre 5 et 10 m. Module carré de 1,25 m de côté.

Suisse, EPF, Zurich, 1964, N° 196.

725.33.002.2

**Weiss, Hans, arch. :** Halle en préfabriqué pour la réparation des wagons des CFF, à Chiasso. (*Vorfabrizierte Wagenreparaturhalle der SBB in Chiasso.*) Avec fig., Schweizer Baubl., 74 (1963) 80, p. 3-5.

Cette halle de 56,4 m sur 32 m se compose de trois parties desservies par une grue mobile. Elle est faite d'éléments de béton préfabriqué. Cette méthode a permis de réduire considérablement le temps de construction.

Suisse, EPF, Zurich, 1964, N° 197.

725.91 (494.34)

La **Züsä** a ouvert ses portes. (*Die Züsä hat die Tore geöffnet.*) Avec fig., Schweizer Baubl., 74 (1963) 79, p. 3-6.

A cette exposition, l'Office de construction de la ville de Zurich a présenté 16 maquettes de projets, la plupart inédits : l'ensemble du Lochergut, qui comprend 351 appartements, dont 104 d'une pièce ; l'internat de Ringlikon, le collège de Stettbach, les piscines de Heuried et d'Oberengstringen, le cimetière d'Eichbühl et surtout le projet de construction « Unter-Affoltern » (1700 logements).

Suisse, EPF, Zurich, 1964, N° 198.

625.712.63 (42)

**Staub, A. :** Parking du Palais, à Rouen. Avec fig., Hoch- & Tiefbau, 62 (1963) 40, p. 1126-1129.

Située au centre de la ville, cette installation peut recevoir 600 voitures. Bâtiment en deux parties, déplacées l'une vers l'autre d'une demi-hauteur vers le haut. Trois caves, d'une superficie de 7700 m<sup>2</sup>, et trois étages (7900 m<sup>2</sup>). Rampe de 12 %, deux escaliers, deux ascenseurs. Construction en béton armé. Rez-de-chaussée occupé par des magasins, snack-bar, salle d'attente.

Suisse, EPF, Zurich, 1964, N° 199.

725.56 : 33-053.9 (494)

**Marti, Hans ; Kast, Hans, arch. :** La maison Letten pour vieillards, à Zürich-Wipkingen. (*Die Alterssiedlung Letten in Zürich-Wipkingen.*) Avec fig., Schweiz. Bauztg., 81 (1963) 41, p. 709-717.

Sur une surface de 5000 m<sup>2</sup>, deux immeubles, l'un de quatre, l'autre de huit étages. 70 appartements d'une pièce : cuisine (7,4 m<sup>2</sup>), toilettes, chambre (16,7 m<sup>2</sup>). 10 appartements de deux pièces. Au rez-de-chaussée, cuisine populaire avec salle à manger. Emploi de la préfabrication pour de nombreux éléments. Coût total : environ 3 millions.

Suisse, EPF, Zurich, 1964, N° 200.

711.4 (494.23)

**Concours** ouvert pour l'édification d'immeubles sur le Sternfeld, à Birsfelden. (*Ideenwettbewerb für eine Gesamtüberbauung des Sternfeldes in Birsfelden.*) Avec fig., Schweiz. Bauztg., 81 (1963) 42, p. 729-737.

Présentation des projets primés, avec les exposés des concurrents et les décisions du jury. Plans et maquettes. Sur un ensemble de vingt-quatre projets, huit ont été retenus. 1<sup>er</sup> prix : U. Löw et Th. Manz. Le nouveau quartier comprend un centre scolaire.

Suisse, EPF, Zurich, 1964, N° 201.

725.381 (494.23)

**Suter & Suter ; Pflüger, H. ; Aegerter & Bosshardt :** Place pour 1100 autos. La Ciba, à Bâle, réalise le plus grand projet de garage de Suisse. (*Platz für 1100 Autos. Ciba in Basel verwirklicht grösstes Garageprojekt der Schweiz.*) Avec fig., Schweizer Baubl., 74 (1963) 85, p. 1-4.

Ce bâtiment en béton armé est constitué de trois unités de parking. Chacune d'elles a trois étages, auxquels on accède par des rampes de 5,6 %. De part et d'autre de celles-ci se trouve le parking proprement dit. Dix à quinze minutes suffisent à un véhicule pour sortir.

Suisse, EPF, Zurich, 1964, N° 202.

72 : Aalto, Alvar

**Alvar Aalto.** With fig., 271 p. Zürich : Girsberger 1963.

Consacré à l'œuvre du grand architecte finlandais, cet ouvrage montre la diversité de son génie. Il a établi des projets pour des expositions, des usines, des universités, des théâtres, des immeubles locatifs, des villas particulières, des églises, le tout avec un égal bonheur. Le livre se termine par une reproduction du monument de Suomussalmi, qui est impressionnant dans sa sobriété.

Suisse, EPF, Zurich, 1964, N° 203.

373.63 (494.42)

**Huguenin, Louis :** Ecole supérieure technique de Genève. Avec fig., Schweiz. tech. Z., 60 (1963) 44/45, p. 900-905.

Bâtiment principal : quatre étages sur rez-de-chaussée. Surface des laboratoires et salles de cours : 9000 m<sup>2</sup>. Aile nord avec deux étages inférieurs occupant partiellement la surface et surélevée par un bâtiment de cinq étages, surmonté d'un observatoire. Projet en cours d'exécution.

Suisse, EPF, Zurich, 1964, N° 204.

727.5 : 621.039 (494)

**Graf, P. ; Greter, P. ; Stauffer, M. ; Suter, K. H. :** Construction du laboratoire d'isotopes (*Konstruktion und Bau der Hotzellen.*) Avec fig., Neue Technik, 5 (1963) 9, p. 497-503.

Cet ensemble en forme de L construit à Würenlingen se compose : d'un bâtiment administratif d'un étage sur rez-de-chaussée (370 m<sup>2</sup>), d'un laboratoire de radiochimie (surface 740 m<sup>2</sup>), rez-de-chaussée et sous-sol, et d'une grande halle de 850 m<sup>2</sup> abritant le laboratoire de haute activité. Portes de béton. Ecluses, bassin.

Suisse, EPF, Zurich, 1964, N° 205.

## COMPRESSEURS

d'air et de gaz industriels

à pistons  
à anneau liquide  
sans graissage  
pour laboratoires

pression de service  
jusqu'à 2500 kg/cm<sup>2</sup>  
jusqu'à 4 kg/cm<sup>2</sup>  
selon débit  
jusqu'à 7000 kg/cm<sup>2</sup>

## POMPES A VIDE

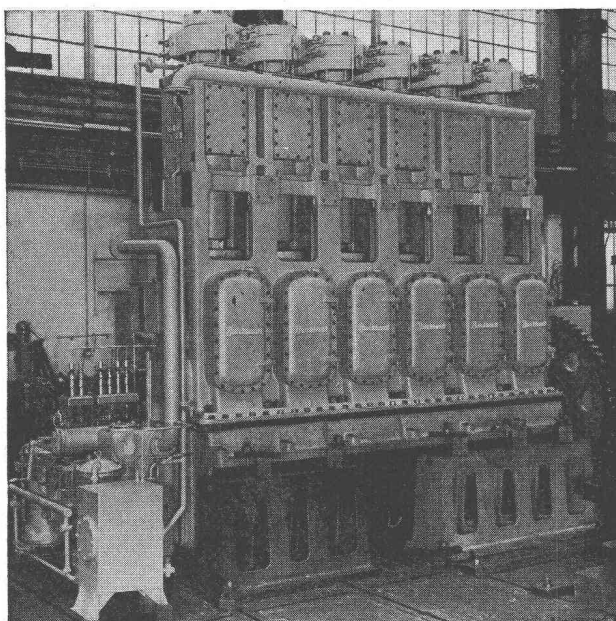
à tiroir  
à anneau liquide  
humides rotatives

vide à l'orifice fermé  
jusqu'à 0,02 mm Hg abs.  
jusqu'à 15 mm Hg abs.  
jusqu'à 25 mm Hg abs.

## POMPES POUR GAZ LIQUÉFIÉ

à piston jusqu'à  
centrifuge jusqu'à

500 kg/cm<sup>2</sup>  
200 m colonne liquide

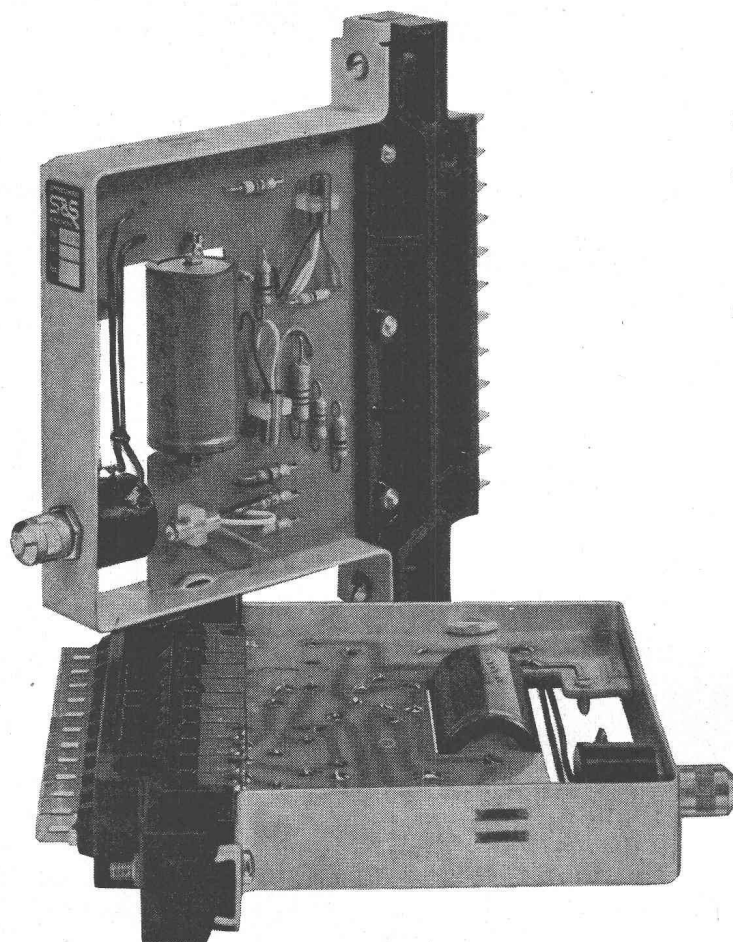


Compresseur BURCKHARDT à 2 étages pour la production de Polyéthylène.

Capacité 9700 N m<sup>3</sup>/h  
pression d'aspiration 220 kg/cm<sup>2</sup>  
pression de refoulement 1800 kg/cm<sup>2</sup>  
puissance absorbée 1900 CV.

# Burckhardt

S.A. des Ateliers de Construction Burckhardt  
Bâle-Suisse. Téléphone (061) 34 33 00



## Système de commande à relais statiques pour applications industrielles de Sprecher & Schuh

offre les avantages suivants:

sécurité de service et durée de vie maximum  
très grande vitesse de commutation  
connexions externes réduites à un minimum  
construction robuste

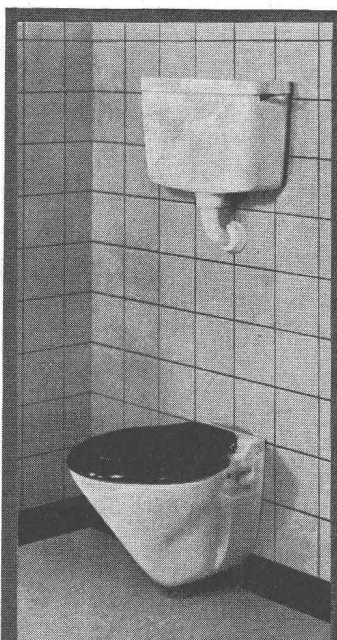
Sprecher & Schuh S.A. Aarau, Suisse

**S&S**

N 0088



Réservoir de chasse  
GEBERIT-CPV no. 10.000  
pour montage à mi-hauteur,  
avec tuyau de chasse  
no. 44.020 2" x 1 1/2", longueur  
70 x 22 cm.

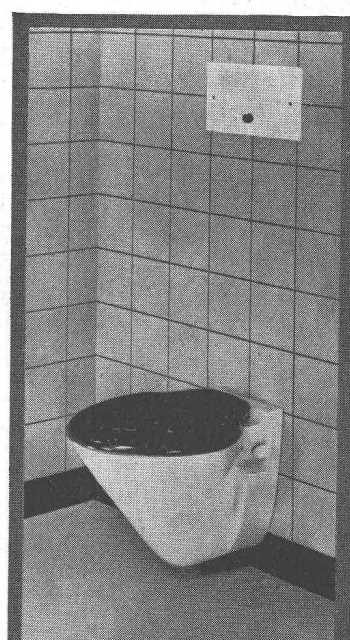


Réservoir de chasse  
GEBERIT-CPV no. 10.000  
avec coude de chasse  
no. 44.009 1 1/2", tuyau de  
chasse en polyéthylène en  
deux pièces no. 44.260 et  
garniture de raccordement  
no. 49.300 pour cuvette  
suspendue au mur.

## Installations de WC. GEBERIT pour locaux exigus, pour le bâtiment neuf et les transformations

### GEBERT+ CIE Rapperswil am Zürichsee

Techn. Beratungsdienst Rapperswil  
055/20344  
Service technique Lausanne  
021/32 27 81  
Servizio tecnico Berna (Bern)  
031/65 64 44



Réservoir de chasse encastré  
GEBERIT-CPV no. 15.000  
avec garniture de chasse  
no. 49.300 pour cuvette  
suspendue au mur.

# SULZER

## Pompes pour tous usages

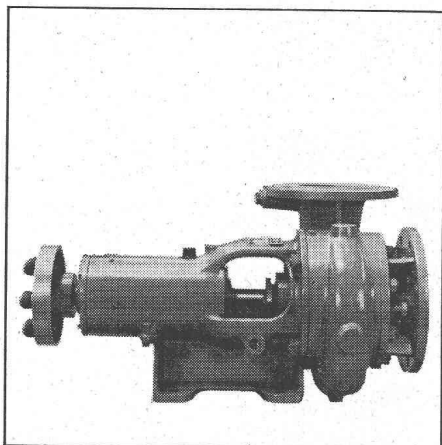
Nos pompes sont économiques et sûres  
en service.

Les exécutions standard à l'intérieur d'un  
vaste domaine de refoulement sont livra-  
bles à bref délai.

Quelques types de notre programme de  
livraisons:

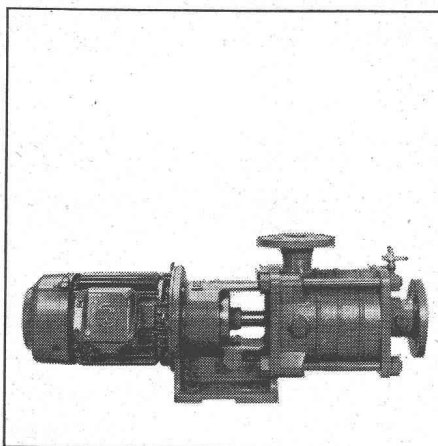
Sulzer Frères, Société anonyme,  
Winterthur, Suisse

### NP



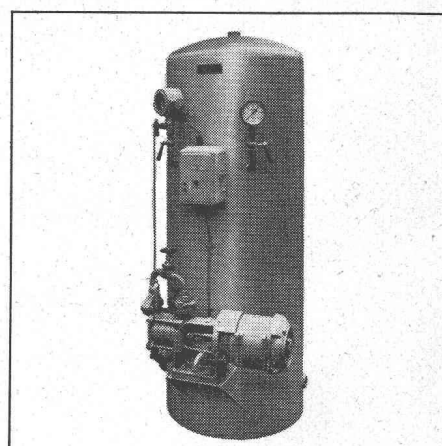
Pompes centrifuges à basse pression  
fonctionnant comme pompes à eau indus-  
trielle pour les usages les plus divers

### HCP



Pompes centrifuges à haute pression pour  
tous les domaines d'application

### AQUABLOC



Pompes domestiques automatiques pour  
maisons isolées, exploitations agricoles,  
entreprises d'horticulture, etc.

1089-1