

Zeitschrift: Bulletin technique de la Suisse romande
Band: 91 (1965)
Heft: 16

Werbung

Nutzungsbedingungen

Die ETH-Bibliothek ist die Anbieterin der digitalisierten Zeitschriften auf E-Periodica. Sie besitzt keine Urheberrechte an den Zeitschriften und ist nicht verantwortlich für deren Inhalte. Die Rechte liegen in der Regel bei den Herausgebern beziehungsweise den externen Rechteinhabern. Das Veröffentlichen von Bildern in Print- und Online-Publikationen sowie auf Social Media-Kanälen oder Webseiten ist nur mit vorheriger Genehmigung der Rechteinhaber erlaubt. [Mehr erfahren](#)

Conditions d'utilisation

L'ETH Library est le fournisseur des revues numérisées. Elle ne détient aucun droit d'auteur sur les revues et n'est pas responsable de leur contenu. En règle générale, les droits sont détenus par les éditeurs ou les détenteurs de droits externes. La reproduction d'images dans des publications imprimées ou en ligne ainsi que sur des canaux de médias sociaux ou des sites web n'est autorisée qu'avec l'accord préalable des détenteurs des droits. [En savoir plus](#)

Terms of use

The ETH Library is the provider of the digitised journals. It does not own any copyrights to the journals and is not responsible for their content. The rights usually lie with the publishers or the external rights holders. Publishing images in print and online publications, as well as on social media channels or websites, is only permitted with the prior consent of the rights holders. [Find out more](#)

Download PDF: 25.02.2026

ETH-Bibliothek Zürich, E-Periodica, <https://www.e-periodica.ch>

DOCUMENTATION GÉNÉRALE

Extraits d'articles de revues suisses et étrangères reçues par le « Bulletin technique » et déposées à la Bibliothèque de l'Ecole polytechnique de l'Université de Lausanne, avenue de Cour 33, où elles peuvent être consultées.

N.B. — L'indice figurant en tête et à droite de chaque extrait est celui de la « Classification décimale universelle ».

Matériaux, Energie

- BT 4064 620.179.152 : 621.791
Contrôle à la chaîne des soudures en métallurgie par télévision radiologique. F. LAFAY.
Techn. moderne, 56 (1964) 10, oct., p. 443-446, 10 fig.

Les difficultés de l'observation radioscopique à l'atelier. Principe de l'amplificateur électronique de luminance. Caractéristiques de l'image: gain de luminance, définition, contraste. Radio-cinématographie directe d'objets animés. Equipement de Roentgen-télévision. Applications.

Mécanique appliquée

- BT 4065 621.3 : 621.039
Elektrotechnik und Atomphysik. F. TANK.
Bull. Ass. suisse Electriciens, 55 (1964) 19, 19 sept., p. 963-969.

Aperçu général des relations fondamentales entre l'électrotechnique et la physique atomique. La théorie de Maxwell, basée sur la loi de la continuité pure, ne tient pas compte de l'atome. Des considérations dans le domaine atomique sont toutefois indispensables pour comprendre, du point de vue physique, les constantes de Maxwell (constante diélectrique, coefficient de perméabilité, conductivité). Le fait que l'atome est constitué par des charges électriques et maintenu par des forces électriques (électrons, noyau) conduit à l'électronique et à la technique nucléaire, rendant ainsi les relations entre l'électrotechnique et la physique atomique particulièrement précieuses et fécondes, mais il faudra encore bien des années avant qu'elles ne soient parfaitement établies.

- BT 4066 621.397.7 (494)
L'emploi d'installations à faisceaux hertziens mobiles dans le réseau de télévision suisse. K. MEYER.
Bull. techn. PTT, 43 (1965) 3, mars, p. 69-80, 14 fig.

Depuis 1954, l'entreprise des PTT suisses emploie des installations par faisceaux hertziens mobiles servant à transmettre l'image entre le car de reportage et le réseau ou les studios de télévision. En outre, ces installations rapidement transportables peuvent servir à renforcer le réseau fixe de la télévision ou à suppléer des liaisons par câble téléphonique. En plus des problèmes de la technique de transmission proprement dite, ces installations exigent la résolution d'autres problèmes, tels que ceux de transport, de la préparation de points d'alimentation, etc.

Génie

- BT 4067 624.012.4
Stress distribution, crack patterns and failure mechanisms of reinforced concrete members. B. B. BROMS.
J. amer. Concrete Inst., 61 (1964) 12, déc., p. 1535-1557, 17 fig.

Les fissures qui se produisent dans les poutres en béton armé fléchies entraînent une redistribution des contraintes qui donnent naissance à des effets de cisaillement et de traction. Cette redistribution des contraintes peut être déterminée à l'avance grâce à une méthode simple basée sur les conditions d'équilibre. On constate que d'importantes contraintes secondaires de cisaillement, qui sont probablement à l'origine des fissures de traction oblique apparentes, s'exercent dans la région de l'axe neutre des poutres. On note également la présence de contraintes transversales de traction dans la zone de compression et au niveau de l'armature des poutres.

L'auteur propose, à titre d'hypothèse, une théorie selon laquelle les fissures horizontales causées par les contraintes secondaires latérales ainsi développées affectent le mécanisme de rupture des éléments de béton considérés.

Chimie industrielle

- BT 4068 662.74
Evolution et perspectives de la carbochimie. R. BEDHOME.
J. Industries Gaz, 89 (1965) 1, jan., p. 9-23, 7 fig.

La carbochimie peut être définie comme une industrie mettant en œuvre un ensemble de techniques destinées à la transformation chimique des houilles et de leurs dérivés.

Après un bref historique de la carbochimie, l'auteur en dresse le bilan actuel: coke, goudrons, benzols, gaz de fours. Il situe la position de la carbochimie dans la valorisation de la houille, et termine son exposé en esquissant quelques perspectives du développement de la carbochimie.

TRAITEMENT d'EAUX RÉSIDUAIRES INDUSTRIELLES

pour

- Ateliers de galvanoplastie
- Ateliers de trempe
- Fabriques d'horlogerie
- Fabrique de cadrans
- Ateliers photographiques
- Usines chimiques
- Zingueries

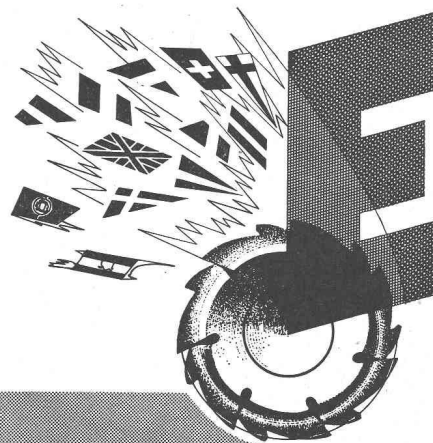
Demandez nos devis sans engagement

A. NECKER Ing. SIA

Bureau technique

5, chemin de Boston 1000 Lausanne ☎ 021 25 66 55

BRUXELLES 3-12 SEPT. 1965



**9^e EXPOSITION EUROPÉENNE
DE LA MACHINE-OUTIL**

Informations :

Société Suisse de Constructeurs de Machines

4, General Wille-Str., 8002 Zurich. Tél. 051/25 66 00

Mieux construire avec des briques Bangerter

Briques creuses Borel

grands formats, prix avantageux, construction rapide.

Briques en ciment

pleines et avec empreintes, haute résistance à la compression, format pratique.

A. Bangerter & Cie SA, 3250 Lyss
Fabrique de produits en ciment
Tél. 032/843131

Bangerter Lyss

FONDERIE

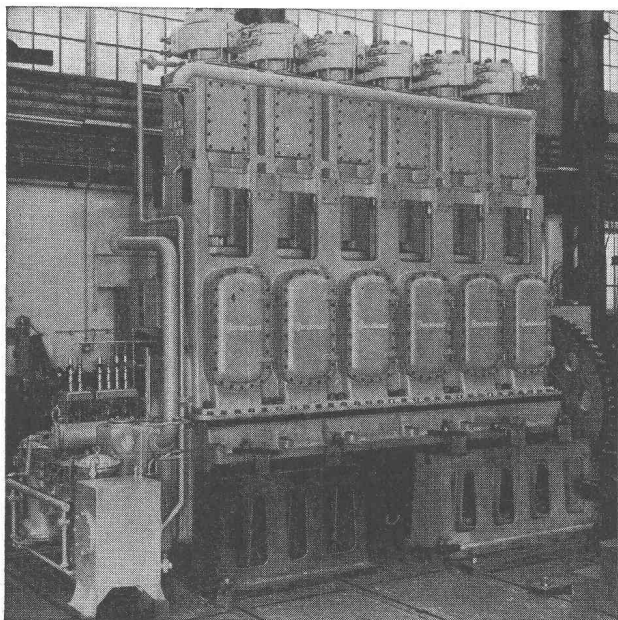
PAUL PERRET & C^{IE} S.A.

Sébeillon 4 — Tél. (021) 24 48 48



Toutes pièces pour le bâtiment et le génie civil en **FORTE GRISE, BRONZE, LAITON, PÉRALUMAN**, etc. - Sablage

1000 **LAUSANNE**



Compresseur BURCKHARDT à 2 étages pour la production de Polyéthylène.

Capacité 9700 N m³/h
pression d'aspiration 220 kg/cm²
pression de refoulement 1800 kg/cm²
puissance absorbée 1900 CV.

COMPRESSEURS

d'air et de gaz industriels

à pistons
à anneau liquide
sans graissage
pour laboratoires

pression de service
jusqu'à 2500 kg/cm²
jusqu'à 4 kg/cm²
selon débit
jusqu'à 7000 kg/cm²

POMPES A VIDE

à tiroir
à anneau liquide
humides rotatives

vide à l'orifice fermé
jusqu'à 0,02 mm Hg abs.
jusqu'à 15 mm Hg abs.
jusqu'à 25 mm Hg abs.

POMPES POUR GAZ LIQUÉFIÉ

à piston jusqu'à
centrifuge jusqu'à

500 kg/cm²
200 m colonne liquide

Burckhardt

S.A. des Ateliers de Construction Burckhardt
Bâle-Suisse. Téléphone (061) 34 33 00



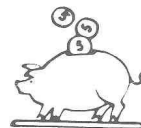
Avez-
vous
déjà

...rubans transporteurs de **SEMPERIT**



réfléchi.....

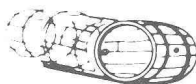
Combien de temps précieux peut être économisé en... utilisant les rubans transporteurs SEMPERIT.



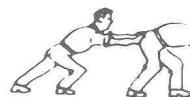
Une installation équipée de rubans transporteurs SEMPERIT

forme un ensemble:

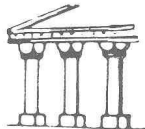
...roulant



...bousculant



...portant



...rapide et ininterrompu.



...Un truc doué de

toute part, convenant aussi bien pour le transport d'œufs,



que pour les gros cailloux,



mais cependant ne doit pas être utilisé

en même temps pour ces marchandises dissemblables! ...Rapidement, un tapis

roulant moderne, résout vos problèmes de chaque jour, vos

problèmes de ...l'heure!

Plusieurs possibilités vous sont offertes



pour transporter sans peine

vos marchandises au but. Profitez de la longue expérience de SEMPERIT

dans la fabrication des rubans transporteurs – pour votre emploi!

Les bottes et les tuyaux SEMPERIT
sont promptement livrés par votre fournisseur.



Preuve de source par SEMPERIT SA.
Langgrütstrasse 112/Letzigraben, 8047 Zurich, Téléphone (051) 54 52 00

GIOVANOLA



Conduite forcée en plein air de Nendaz de la Grande Dixence S. A., en montage. — Diamètre 3150 mm. Pression maximum d'essai en atelier 84 atm.

GIOVANOLA FRÈRES S. A., MONTHEY

L'Administration communale lausannoise

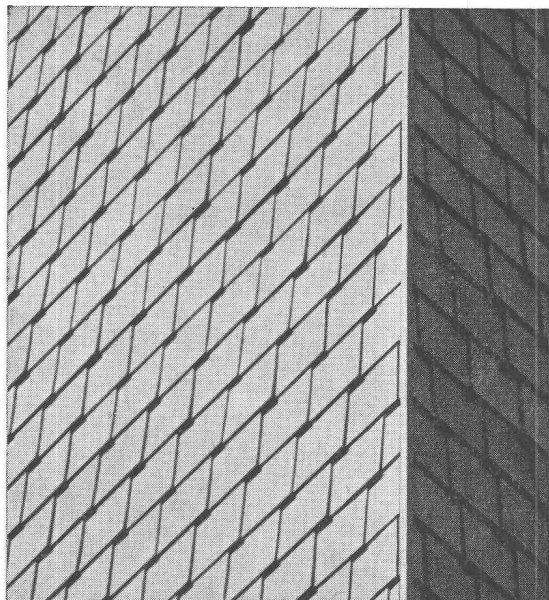
met au concours un poste de

DESSINATEUR EN GÉNIE CIVIL

Conditions spéciales : être au bénéfice du certificat de capacité de dessinateur en génie civil ; habitude de diriger des chantiers de terrassements, maçonnerie et béton armé. Bonne pratique ; permis de conduire.

Entrée en fonction : le plus tôt possible.

Adresser offres complètes, jusqu'au 20 août 1965, à la Direction des Services industriels, service des eaux, 1000 Lausanne.



© La marque déposée de produits d'amiante-ciment

Eternit SA, Niederurnen GL
Usine de Payerne

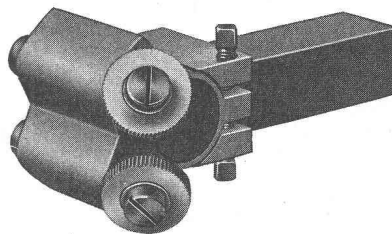
Eternit®

Ardoises en amiante-ciment pour façades, marque « ETERNIT », incombustibles et durables, la meilleure protection de la construction de bois. Les teintes et les revêtements variés permettent des solutions architecturales des plus satisfaisantes.

Les Fils d'Antoine Vogel S.A.

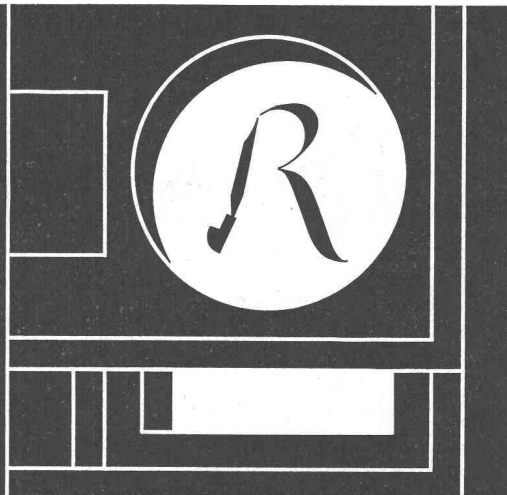
2542 PIETERLEN

Tél. (032) 87 11 44



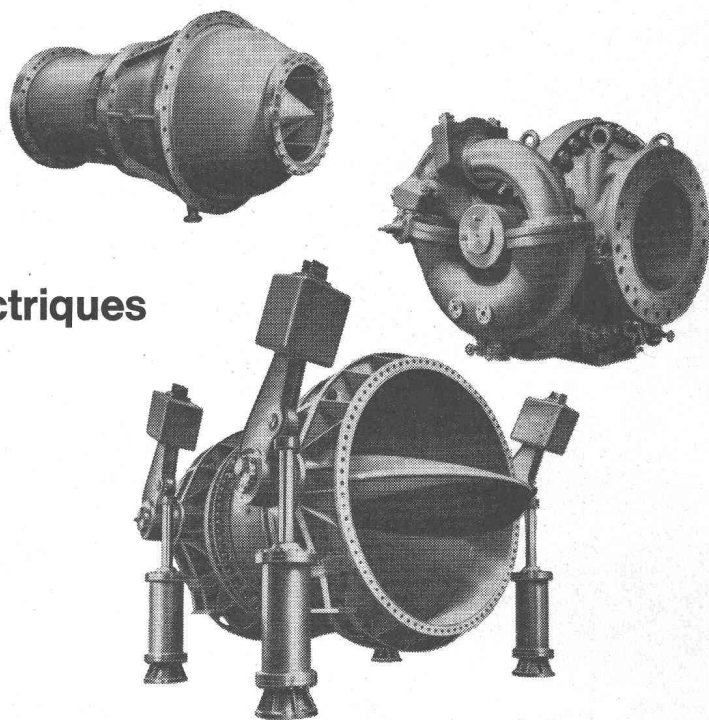
Appareils à moleter en dix modèles pour tous les tours

Ateliers Maurice Reymond S. A.
Photograpeurs à Lausanne
19, avenue Vinet Tél. 24 69 61



vannes de turbine
vannes de pompes
organes de sécurité
en cas de rupture de conduites
vidanges de fond
dissipateurs d'énergie

Organes d'obturation pour centrales hydro-électriques



VON ROLL S.A. Klus, Suisse



VON ROLL

473