

Zeitschrift: Bulletin technique de la Suisse romande
Band: 91 (1965)
Heft: 14: Epuration des eaux usées - Sauvegarde des eaux naturelles - Incinération des ordures, fascicule no 2

Werbung

Nutzungsbedingungen

Die ETH-Bibliothek ist die Anbieterin der digitalisierten Zeitschriften auf E-Periodica. Sie besitzt keine Urheberrechte an den Zeitschriften und ist nicht verantwortlich für deren Inhalte. Die Rechte liegen in der Regel bei den Herausgebern beziehungsweise den externen Rechteinhabern. Das Veröffentlichen von Bildern in Print- und Online-Publikationen sowie auf Social Media-Kanälen oder Webseiten ist nur mit vorheriger Genehmigung der Rechteinhaber erlaubt. [Mehr erfahren](#)

Conditions d'utilisation

L'ETH Library est le fournisseur des revues numérisées. Elle ne détient aucun droit d'auteur sur les revues et n'est pas responsable de leur contenu. En règle générale, les droits sont détenus par les éditeurs ou les détenteurs de droits externes. La reproduction d'images dans des publications imprimées ou en ligne ainsi que sur des canaux de médias sociaux ou des sites web n'est autorisée qu'avec l'accord préalable des détenteurs des droits. [En savoir plus](#)

Terms of use

The ETH Library is the provider of the digitised journals. It does not own any copyrights to the journals and is not responsible for their content. The rights usually lie with the publishers or the external rights holders. Publishing images in print and online publications, as well as on social media channels or websites, is only permitted with the prior consent of the rights holders. [Find out more](#)

Download PDF: 21.01.2026

ETH-Bibliothek Zürich, E-Periodica, <https://www.e-periodica.ch>

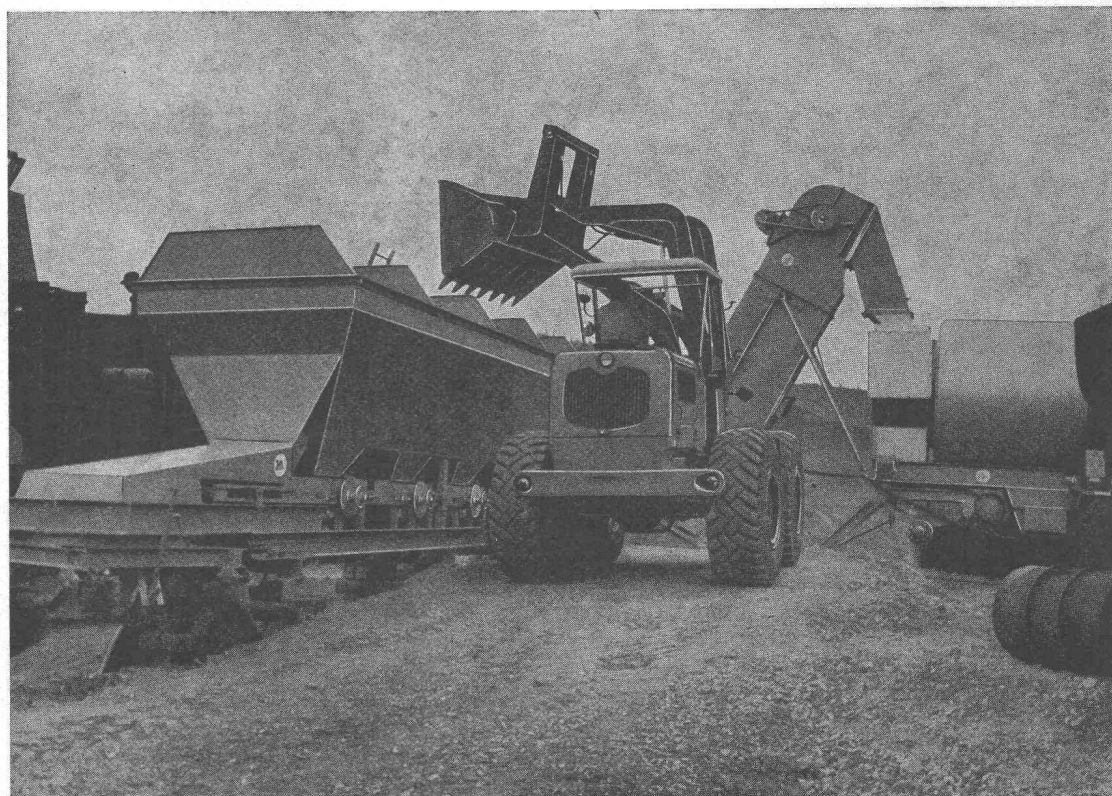
EBERHARDT offre avec la chargeuse hydraulique HS 5 les deux solutions : la chargeuse à benne frontale HS 5 - F 1 et la chargeuse à benne rotative HS 5 - 71 S.

Les deux modèles ont la même structure, le même rendement. Châssis en acier profilé, stable et résistant à la torsion. Essieu arrière flottant, 4 roues motrices avec engrenage planétaire.

Moteur Deutz-Diesel, 4 cylindres, refroidi à l'air, puissance 70 CV à 2000 t/min.

Chargeuses à benne frontale ou rotative

EBERHARDT



**Chargeuses
EBERHARDT HS 5**
en action un peu partout :
en carrières, en gravières,
sur les chantiers routiers,
dans l'industrie, etc.

Excellentes références !
Demandez offre et démonstration de
l'Agence exclusive pour la Suisse :



Hächler SA Möriken-Wildegg / AG
Machines d'entreprises

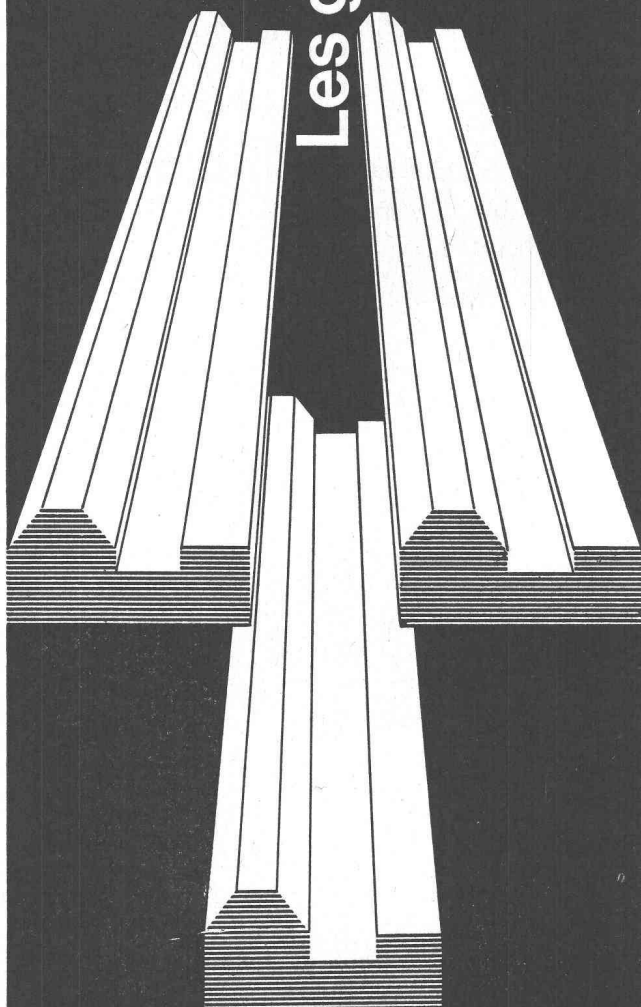
Tél. 064 53 19 91

Agence pour la Suisse romande :
Robert Diserens, 1000 Lausanne Tél. (021) 25 25 12

Les glissières trempées...

résistent
à l'usure
les machines
conservent leur
précision!

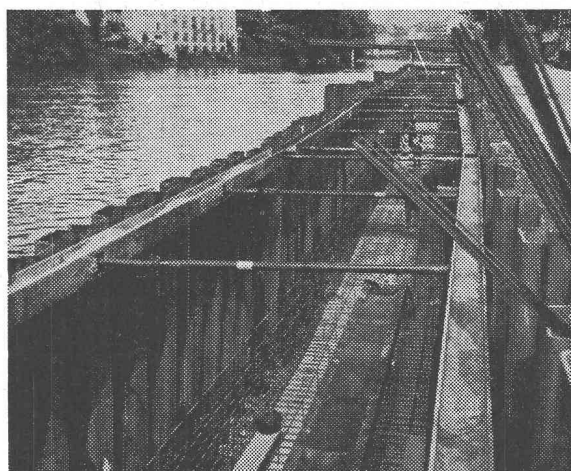
- Trempe superficielle par induction dans de courts délais
- Faible déformation donc supplément d'usinage restreint
- Grande dureté
- Profondeur de trempé uniforme
- Rectification de haute précision des glissières sur des machines à rectifier conçues spécialement à cet effet



VON ROLL S.A.

Service technico-commercial pour la fonte
4563 Gerlafingen

Palplanches Battages de pieux
Construction de routes
Travaux publics Terrassements



Collecteur Rhône rive gauche - Genève
Bétonnage de la cunette du Ductube

ENTREPRISE JEAN DÉCAILLET S.A.

GENÈVE	157, route de Vernier	Tél. (022) 41 23 30
MARTIGNY	1, route de Guercet	Tél. (026) 6 07 55 Telex 2 46 92
LAUSANNE	1, place Riponne	Tél. (021) 23 36 61
BULLE	11, rue Nicolas-Glasson	Tél. (029) 2 93 80 Telex 3 61 48

BREVETS D'INVENTION
MARQUES - MODÈLES - EXPERTISES
TRADUCTIONS

EDMOND LAUBER

Ingénieur S.I.A. diplômé de l'Ecole Polytechnique Fédérale

Ancien ingénieur chef-constructeur de la
Société Alsacienne de Constructions Mécaniques, à Belfort

Ex-Professeur au Technicum du Locle

Membre de la Société Suisse de Chronométrie
et de la Société Chronométrique de France

Bureau fondé en 1941

RENDEZ-VOUS SUR PLACE

2, rue de l'Ecole-de-Chimie GENÈVE Tél. (022) 25 31 88

DUPUIS & C^{IE}

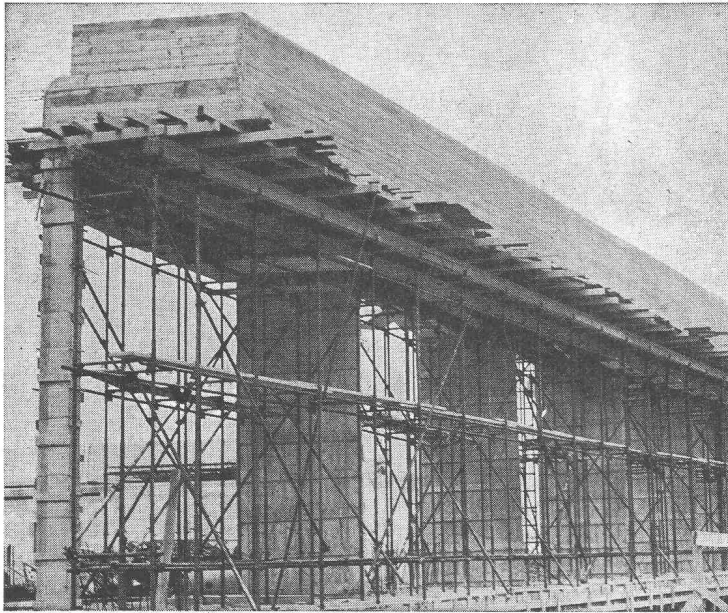
photogravure

CLICHÉS DESSINS PHOTOS

Lausanne

Cheneau-de-Bourg 3

Tél. 23 39 23



Echafaudage d'appui lourd ACROW

L'échafaudage ACROW à cadres-H c'est la simplicité, la rapidité et la sécurité.

Il n'existe pas d'échafaudage plus rationnel de même versatilité.

Applications illimitées comme échafaudage de façade, de cintrage et d'étayage.

Demandez notre documentation détaillée. Vous connaîtrez les exemples et avantages de l'échafaudage ACROW à cadres-H.



Image:
Chantier «Scana»
Entrepreneur:
W. Holenweger, Regensdorf (ZH)

CONSTRUIT S.A. LYSS (BE) TÉL. 032 / 84 24 05

compriband

pour chaque joint

Représentation générale **ROGER FREY, Ing. dipl.**
Zurich 2 Beethovenstrasse 47
Tél. 051/23 33 64

CIS

Câbles pour pelles mécanique

à 8 torons
à double pas d'élice égal

avantages particuliers:

- grande flexibilité
et résistance
- à l'usure mécanique
- aux efforts de
frottement internes
- aux efforts de pression

Corderie
Industrielle
Suisse SA
Schaffhouse

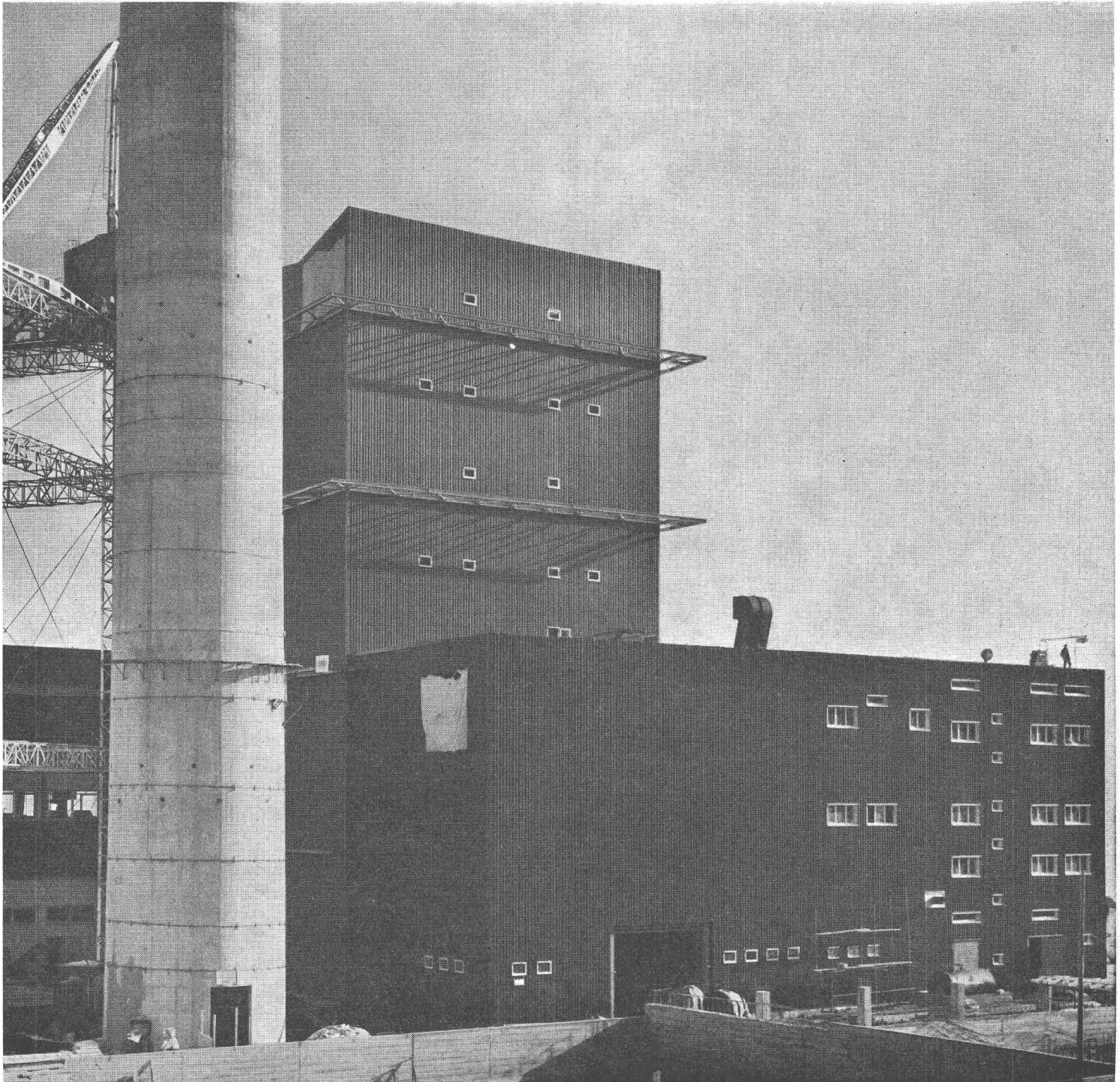
Téléphone 053/5 42 41



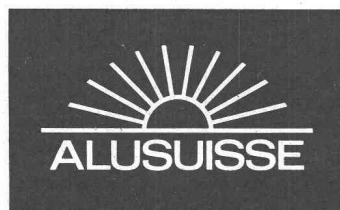
Résistance illimitée aux intempéries

Tôles en Aluman pour la ferblanterie et longues bandes ondulées pour toitures et revêtements — brutes ou thermolaquées Alucolux au four. Habillant les bâtiments industriels modernes, ces produits Alusuisse sont inaltérables des générations durant.

Constructions plus rationnelles avec les produits Alusuisse — consultez le service technique Alusuisse.



Centrale thermique de Vouvry



Aluminium Suisse SA

Département de vente 8048 Zurich, tél. 051/54 80 80

SULZER

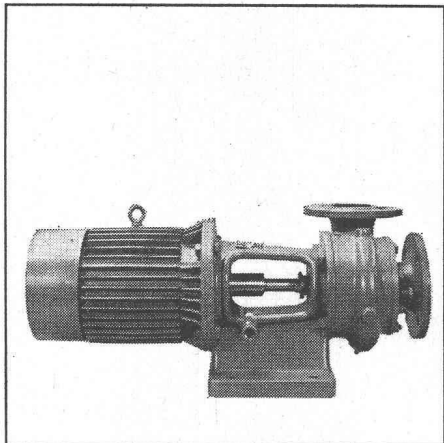
Pompes pour tous usages

Nos pompes sont économiques et sûres en service. Les exécutions standard à l'intérieur d'un vaste domaine de refoulement sont livrables à bref délai.

Sulzer Frères, Société anonyme,
Winterthur, Suisse

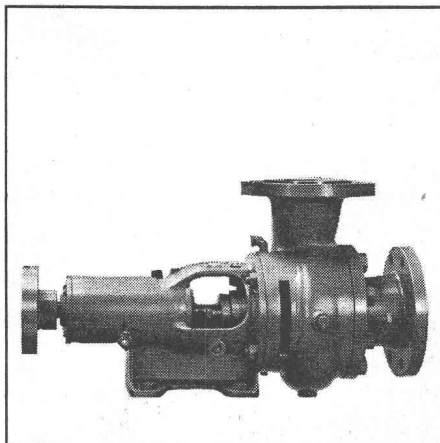
Quelques types de notre programme de livraisons:

NP



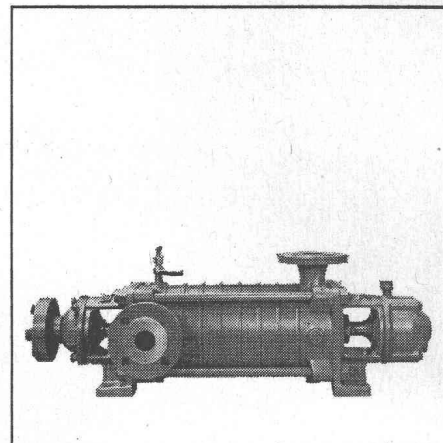
Pompes centrifuges à basse pression pour les usages les plus divers

NPT



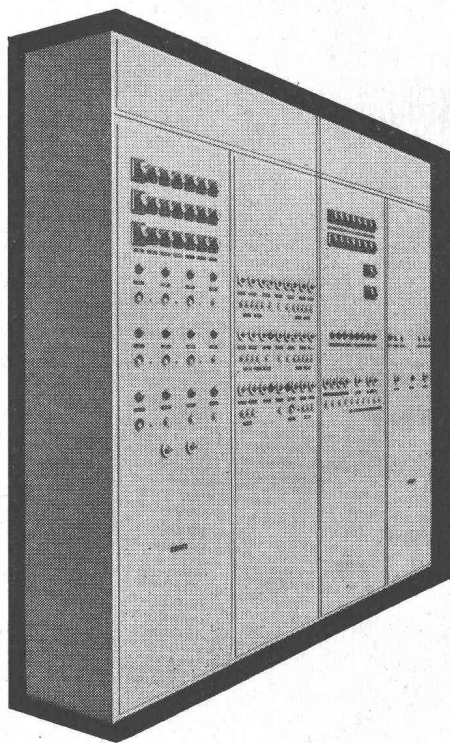
Pompes de circulation d'eau surchauffée pour chauffages centraux

HCP



Pompes centrifuges à haute pression pour installations d'approvisionnement en eau, etc.

1087-1



TABLEAUX

de commande — mesure
contrôle — distribution

notre bureau technique étudie pour
vous sur place et sans engagement
tous vos problèmes.

appareillage

coffrets thermiques. Interrupteurs
universels. Contacteurs. Interrup-
teurs fin de course.

SPÄLTI FILS VEVEY

RUE CHENEVIÈRES 11

TÉL. (021) 51 19 91/92

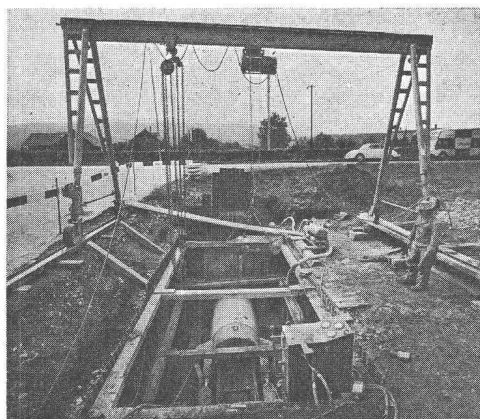
Travaux Hydrauliques SA Berne

3001 Berne / Suisse
Monbijoustrasse 16
Téléphone 031 / 25 66 11

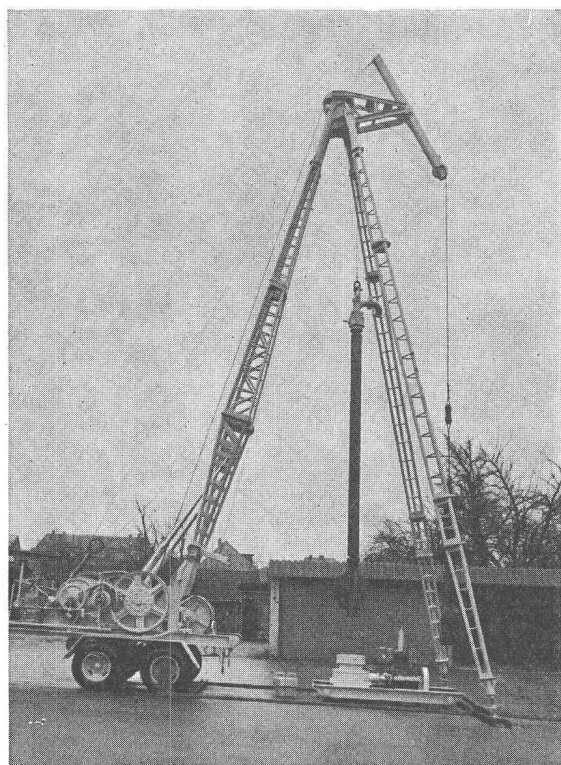


spécialisé en :

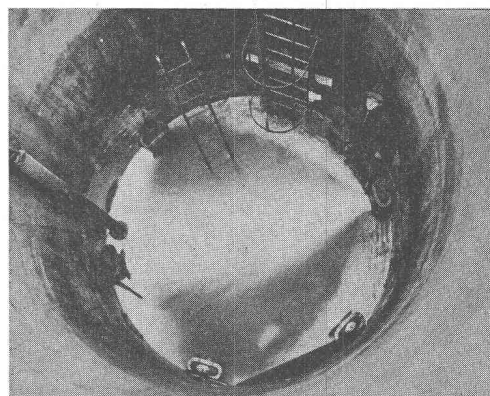
ancrages en alluvions, parois moulées dans le sol, pieux de grand diamètre, rabattements de nappes, wellpoints, pieux foncés en sous-œuvre, pousse-tubes, siphons, captages d'eau par drains horizontaux, puits filtrants verticaux, conduites sous-lacustres, forages rotary, forages à carottage continu, forages à battage, injections, stations de régénération d'eau, Mino-filtres pour piscines, appareils de chloration, stations d'ozonisation.



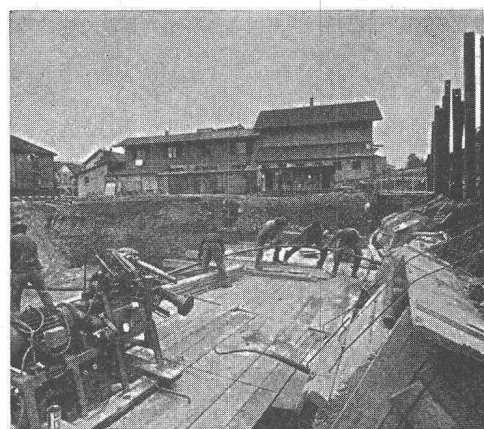
Pousse-tubes



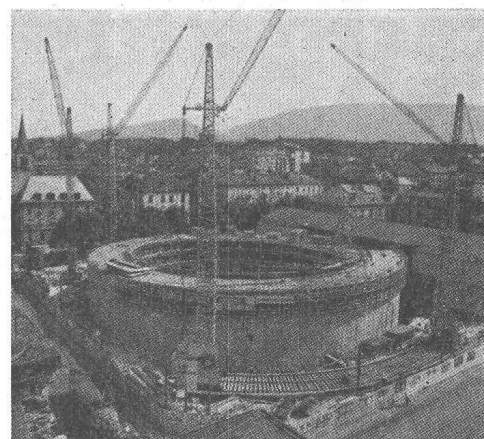
Sondages de reconnaissance



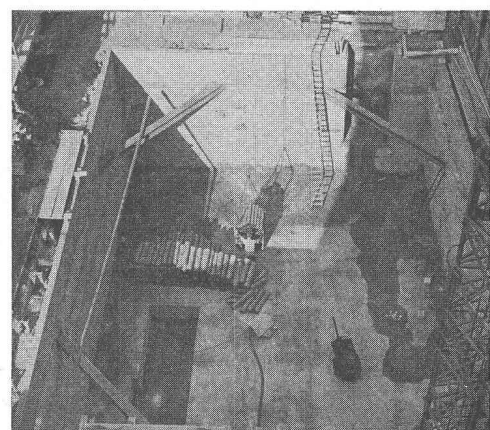
Captages d'eau par drains horizontaux



Ancrages



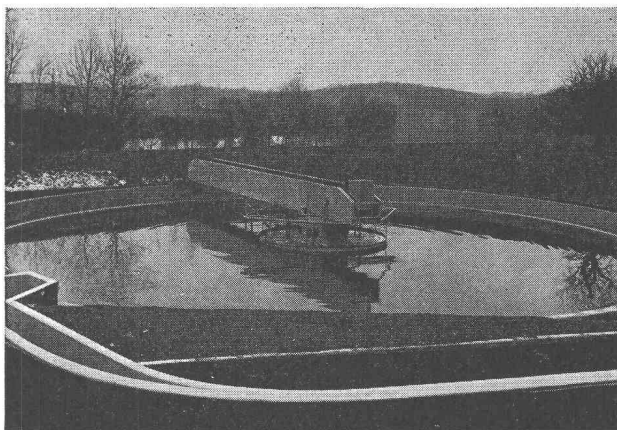
Fonçages de puits



Parois moulées dans le sol

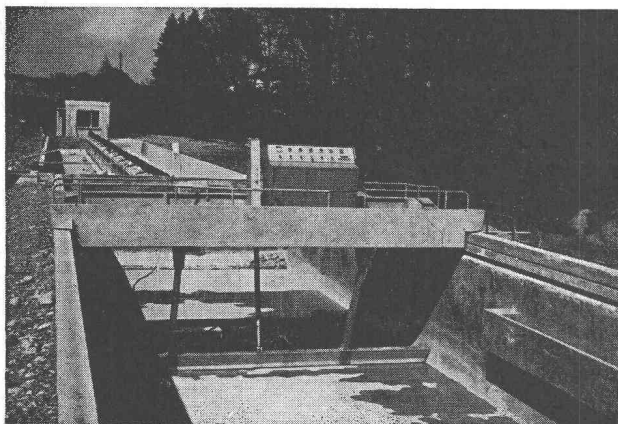
Décanteurs primaires
ponts-racleurs rotatifs avec
injection d'air

Nant d'Avril Genève



Meto-BauAG

5303 WUERENLINGEN ARGOVIE



Premier pont-racleur à
commande hydraulique avec
prise de courant sur rails

Décanteur secondaire
Grand-Saconnex Genève

DÉFENDEZ votre santé

KATADYN

vous procure une eau potable, claire et saine, exempte de germes.
Protège du typhus, de la diarrhée, de la dysenterie amibienne, ainsi que des autres maladies hydriques.
Appareils appropriés pour usages domestiques, week-end, camping, tourisme.

CLARO

filtration des impuretés organiques par filtre à pression céramique ou sables calibrés.

PROTÉGEZ vos installations

METADIUM

préserve de l'entartrage et de la rouille les services d'eau de consommation.

CALYT

empêche tartre et rouille dans les systèmes de chauffages centraux.

DOLCIT

vous procure de l'eau douce pour les besoins industriels et domestiques.
Appareils à régénérations manuelles ou entièrement automatiques

Renseignements, études et devis sans engagement chez

MARTIN & MESEY Conditionnement d'eau

10, rue Liotard
GENÈVE - Tél. 44 80 44

TECHNICON *Auto*Analyzer

Prélèvement des échantillons et des Analyses automatiques de l'air et de l'eau

Détermination séparément ou simultanément de l'Azote

Détergents — Phosphates inorganiques et totales

Nitrites — Nitrates — Fluorures

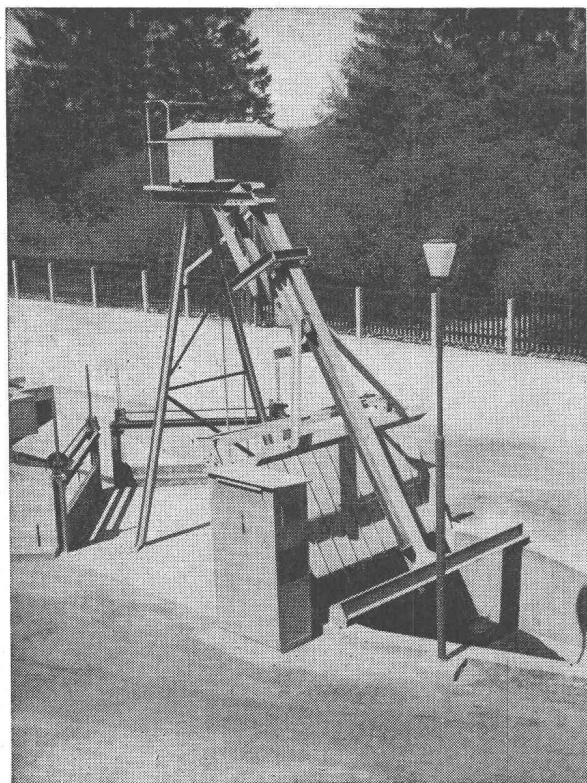
Cyanures — Aldehyds — Ketones — Silices, etc.

Beaucoup plus d'analyses

Meilleure reproductibilité

Economie de personnel

Technicon Spalengraben 9 4002 Bâle Tél. (061) 23 08 29



Grilles et Dégrilleurs
Rechen und
Rechen-Reinigungsmaschinen

Ateliers de constructions

Jonneret S.A.

1211 Genève 8



Nouveau: maintenant demi-dosage

Et demi-dosage (0,5% au lieu de 1%) signifie moitié prix. Car le nouveau SUPERBARRA 05 ne coûte pas plus qu'auparavant. Alors, le beurre et l'argent du beurre? Presque! Car le SUPERBARRA 05 est encore plus efficace, d'une diversité et d'une sécurité d'emploi inégalables.

Efficacité parce que le SUPERBARRA 05 hydrofuge, bouche-pores et plastifiant, rend tout bon béton parfaitement étanche. Diversité d'emploi parce que le SUPERBARRA 05 permet, de plus, un décoffrage bien plus rapide, qu'il s'agisse de béton étanche ou de béton en élévation.