

**Zeitschrift:** Bulletin technique de la Suisse romande  
**Band:** 91 (1965)  
**Heft:** 12

## Werbung

### Nutzungsbedingungen

Die ETH-Bibliothek ist die Anbieterin der digitalisierten Zeitschriften auf E-Periodica. Sie besitzt keine Urheberrechte an den Zeitschriften und ist nicht verantwortlich für deren Inhalte. Die Rechte liegen in der Regel bei den Herausgebern beziehungsweise den externen Rechteinhabern. Das Veröffentlichen von Bildern in Print- und Online-Publikationen sowie auf Social Media-Kanälen oder Webseiten ist nur mit vorheriger Genehmigung der Rechteinhaber erlaubt. [Mehr erfahren](#)

### Conditions d'utilisation

L'ETH Library est le fournisseur des revues numérisées. Elle ne détient aucun droit d'auteur sur les revues et n'est pas responsable de leur contenu. En règle générale, les droits sont détenus par les éditeurs ou les détenteurs de droits externes. La reproduction d'images dans des publications imprimées ou en ligne ainsi que sur des canaux de médias sociaux ou des sites web n'est autorisée qu'avec l'accord préalable des détenteurs des droits. [En savoir plus](#)

### Terms of use

The ETH Library is the provider of the digitised journals. It does not own any copyrights to the journals and is not responsible for their content. The rights usually lie with the publishers or the external rights holders. Publishing images in print and online publications, as well as on social media channels or websites, is only permitted with the prior consent of the rights holders. [Find out more](#)

**Download PDF:** 13.04.2026

**ETH-Bibliothek Zürich, E-Periodica, <https://www.e-periodica.ch>**

## DOCUMENTATION GÉNÉRALE

### Matériaux, Energie

BT 4035 620.193.27 : 669.018.8  
*Utilisation des cupro-aluminiums dans les problèmes de corrosion marine.* M. OUTIN.  
Techn. Eau Assainissement, 18 (1964) 208, 15 avril, p. 33-42, 16 fig.

Des difficultés résultant de la corrosion se présentent sur tous les circuits utilisant l'eau de mer comme fluide réfrigérant : condenseurs, réfrigérants d'huile ou d'eau douce, citernes dans lesquelles on opère le ballastage avec l'eau de mer, évaporateurs d'eau de mer pour eau distillée destinée à la consommation des passagers ou des machines.

Après un examen de la nature et des caractéristiques des cupro-aluminiums, de leur soudabilité, de leur résistance à l'acide, du phénomène de désaluminisation, l'auteur étudie quelques problèmes particuliers aux grands condenseurs, notamment la soudabilité des cupro-aluminiums sur les aciers.

### Mécanique appliquée

BT 4036 621.731.2 — 52  
*Machines automatiques à forger de grande précision.* G. FISCHER.  
Mécanique Electricité, 48 (1964) 182, nov., p. 29-35, 18 fig.

Le forgeage automatique de précision est un procédé d'usinage par déplacement de la matière sous l'action d'une succession de percussions. La pièce à façonner, fixée dans une tête de serrage, est soumise à l'action de trois (ou quatre) mâchoires de forgeage, disposées autour de l'axe de cette pièce et venant frapper celle-ci à une cadence de l'ordre de 500 coups par minute environ. L'effort de forgeage maximal d'une mâchoire est généralement supérieur à 100 tonnes.

L'auteur expose le principe de ce mode de forgeage, il en montre l'intérêt pratique, décrit la machine et son fonctionnement, puis donne quelques caractéristiques de machines à forger spéciales, notamment de machines à forger les canons.

### Electrotechnique

BT 4037 621.395.376.016.35 : 621.395.64  
*Stabilité en cas d'emploi d'amplificateurs terminaux.* F. NÜSELER.  
Bull. techn. PTT, 43 (1965) 2, fév., p. 41-54, 12 fig.

La stabilité est une des plus importantes caractéristiques d'un réseau téléphonique et son observation impose des restrictions à la planification. L'auteur traite des problèmes de stabilité en rapport avec l'emploi des amplificateurs terminaux entre le réseau interurbain et le réseau rural, qui met en valeur la technique des amplificateurs à deux fils.

Principe de l'amplificateur terminal. Stabilité. Affaiblissement d'équilibrage minimal. Stabilité et emplacement du répéteur. Problèmes de la mise au point de l'équilibreur. Influence du translateur de ligne. Ondulation de l'affaiblissement. Câbles non chargés.

### Génie

BT 4038 624.012.47.042.8  
*Damping characteristics of prestressed concrete.* J. PENZIEN.  
J. amer. Concrete Inst., 61 (1964) 9, sept., p. 1125-1148, 52 fig.

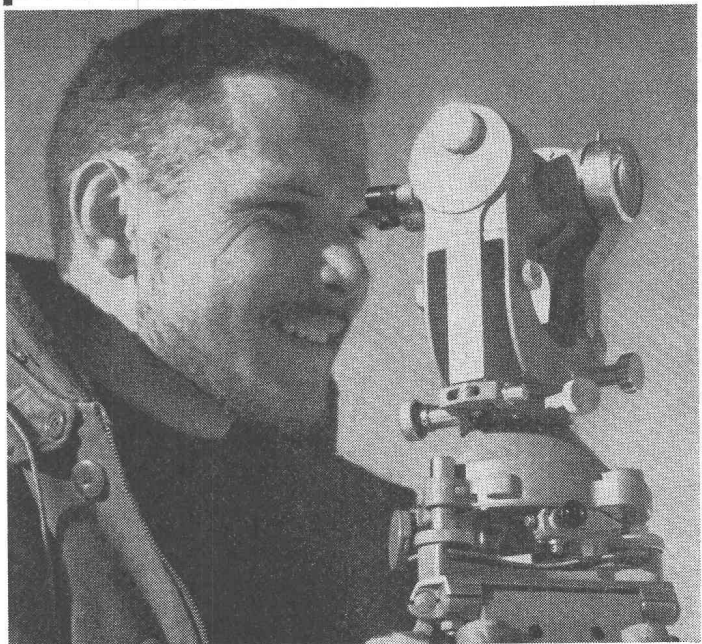
Exposé de recherches visant à déterminer les caractéristiques d'amortissement de poutres précontraintes sollicitées par des charges dynamiques. L'influence des paramètres suivants a été étudiée : type et intensité de la précontrainte, résistance à la rupture du béton. Les conditions dynamiques imposées à chaque poutre consistaient en une vibration continue et forcée, et en une vibration libre autour de la position d'équilibre statique sous charge. On observa que l'amortissement interne dépendait en grande partie des charges antérieures et de l'amplitude du déplacement. On observa aussi que la fissuration du béton était un facteur important. Pour cette raison, l'intensité et le type de la précontrainte ont une influence indirecte sur l'amortissement, car ils contrôlent en grande partie la fissuration. La plupart des facteurs d'amortissement visqueux observés variaient entre 0,5 et 0,7 % de la valeur critique en fonction de la contrainte de fissuration acceptable dans chaque essai.

### Chimie industrielle

BT 4039 669.14.018.4  
*Les aciers pour emplois aux basses températures.* A. CONSTANT et G. MURRY.  
Génie chimique, 92 (1964) 6, déc., p. 157-166, 11 fig.

Les auteurs examinent les différents types d'acier que le constructeur a à sa disposition pour résoudre le problème des matériaux à utiliser pour la réalisation des appareils travaillant aux basses et très basses températures : aciers au carbone, aciers à teneurs croissantes en nickel et, en particulier, acier à 9 % de nickel, aciers austénitiques. Ils rappellent ensuite les caractéristiques essentielles d'une nouvelle famille d'aciers à haute teneur en nickel : les aciers « maraging ».

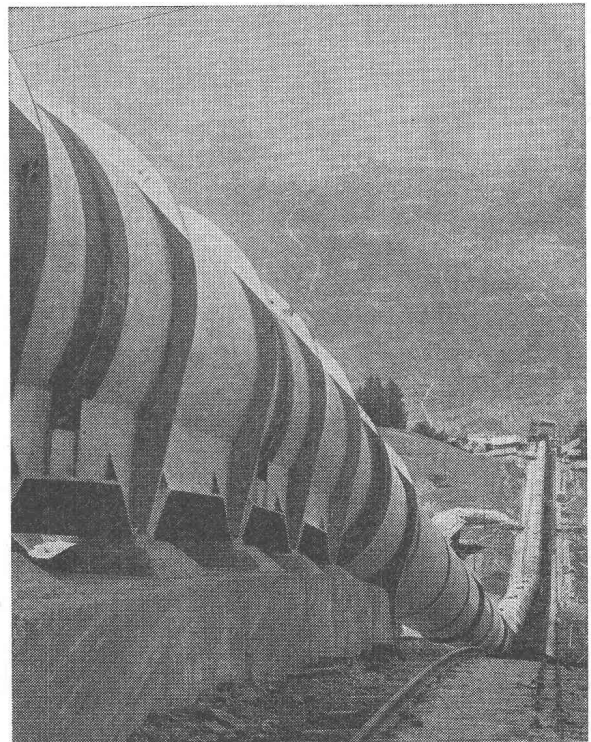
## Théodolites de haute précision



Wild Heerbrugg Société Anonyme  
9435 Heerbrugg/Suisse  
Tél. (071) 72 24 33

**WILD**  
HEERBRUGG

## GIOVANOLA



Conduite forcée en plein air de Nendaz  
de la Grande Dixence S. A., en montage. — Diamètre 3150 mm.  
Pression maximum d'essai en atelier 84 atm.

**GIOVANOLA FRÈRES S. A., MONTHEY**

# SWISSBORING S.A.

SUCCURSALE DE LAUSANNE  
Galeries Benjamin-Constant 1

**LAUSANNE**

Tél. 021 / 22 82 81

*Sondages, injections*

*Ancrages*

*en rocher et terrain meuble*

*Pieux forés et parois*

*Forages de recherche d'eau  
et captages*



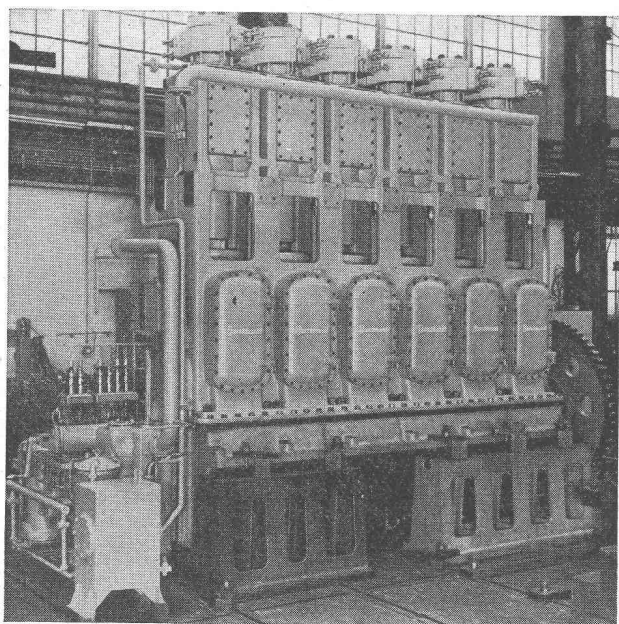
Walo Bertschinger SA.

**Routes**

**Voies ferrées**

**Sols industriels**

**Génie Civil**



Compresseur BURCKHARDT à 2 étages pour la production de Polyéthylène.

Capacité 9700 N m<sup>3</sup>/h  
pression d'aspiration 220 kg/cm<sup>2</sup>  
pression de refoulement 1800 kg/cm<sup>2</sup>  
puissance absorbée 1900 CV.

## COMPRESSEURS

d'air et de gaz industriels

à pistons  
à anneau liquide  
sans graissage  
pour laboratoires

pression de service  
jusqu'à 2500 kg/cm<sup>2</sup>  
jusqu'à 4 kg/cm<sup>2</sup>  
selon débit  
jusqu'à 7000 kg/cm<sup>2</sup>

## POMPES A VIDE

à tiroir  
à anneau liquide  
humides rotatives

vide à l'orifice fermé  
jusqu'à 0,02 mm Hg abs.  
jusqu'à 15 mm Hg abs.  
jusqu'à 25 mm Hg abs.

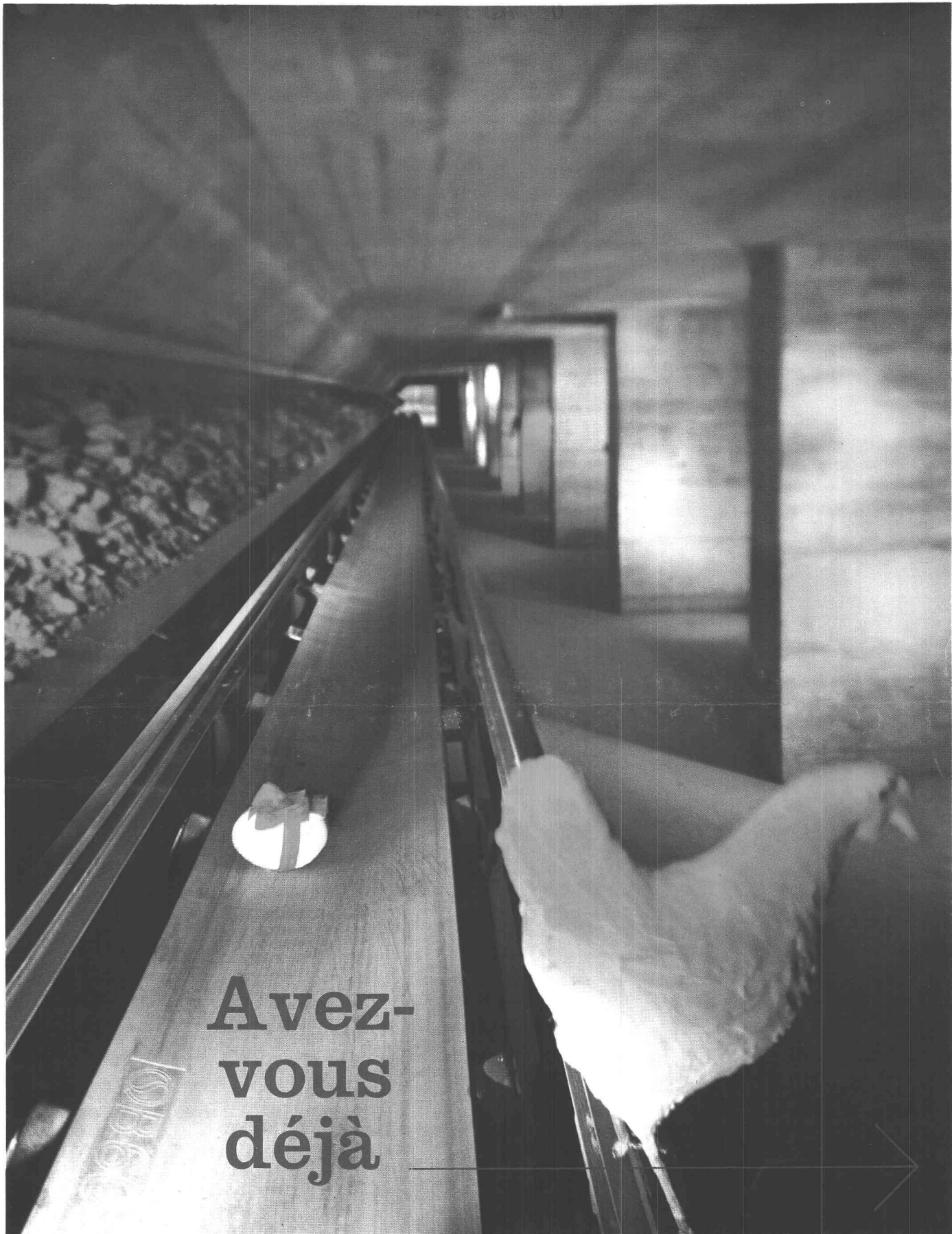
## POMPES POUR GAZ LIQUÉFIÉ

à piston jusqu'à  
centrifuge jusqu'à

500 kg/cm<sup>2</sup>  
200 m colonne liquide

# Burckhardt

S.A. des Ateliers de Construction Burckhardt  
Bâle-Suisse. Téléphone (061) 34 33 00



Avez-  
vous  
déjà

...rubans transporteurs de **SEMPERIT**



# Terminé, teint, directement par la poule ...

Même ceci n'est pas impossible avec les rubans transporteurs SEMPERIT.

Que ce soit des oeufs ou du gros gravier ...  
les rubans transporteurs SEMPERIT charrient, sûrement,  
toutes les marchandises possibles et impossibles en peu  
de temps et sans peine.

Beaucoup, beaucoup de kilomètres ...  
de rubans transporteurs SEMPERIT remplacent chaque jour,  
à chaque heure, d'innombrables ouvriers en Suisse, qui peuvent  
être employés pour des tâches plus importantes.

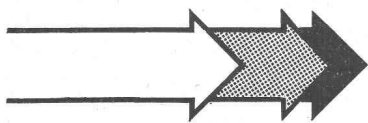
Il en tient à vous ...  
Les avantages et les expériences de SEMPERIT dans la construction  
des rubans transporteurs solutionnent vos problèmes,  
pour obtenir les «transports les plus rationnels» ... pour votre emploi.

Les bottes et les tuyaux SEMPERIT  
sont promptement livrés par votre fournisseur.

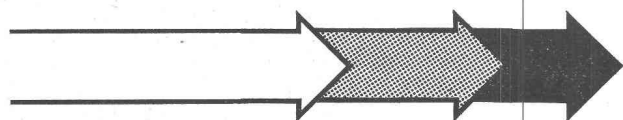
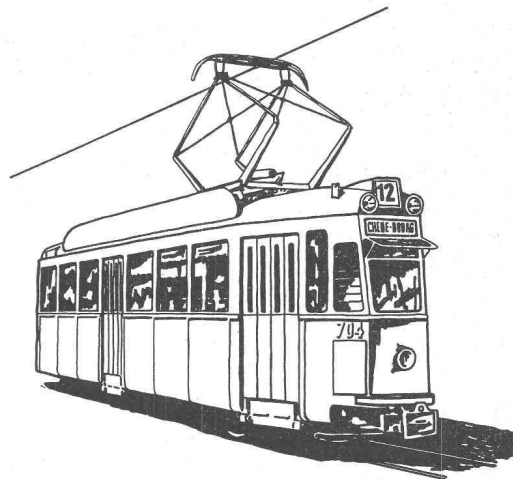
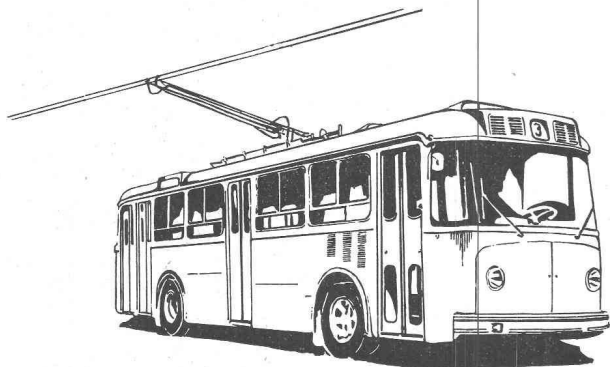


Preuve de source par SEMPERIT SA.  
Langgrütstrasse 112/Letzigraben, Zurich 9/47, Téléphone (051) 545200

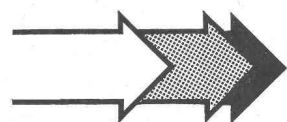
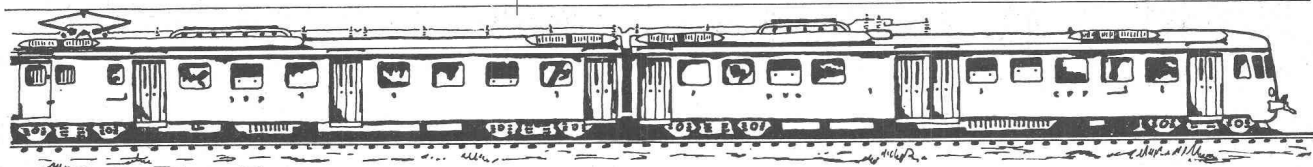
**sécheron** réalise tous les équipements  
électriques destinés aux transports



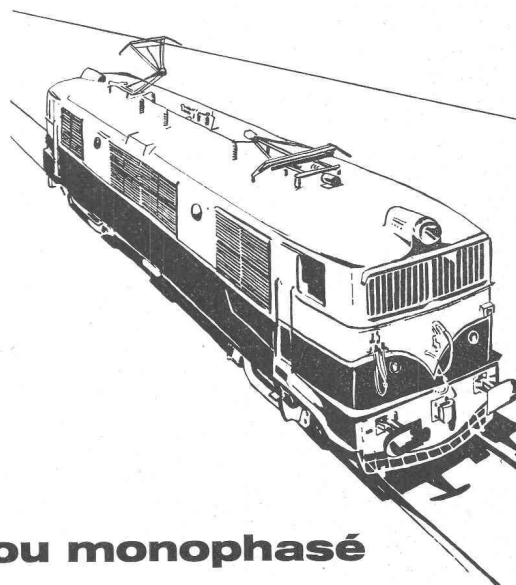
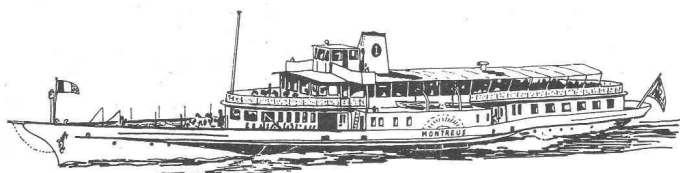
**urbains**



**suburbains**



**interurbains**



**en traction à courant continu ou monophasé  
et diesel-électrique,  
avec ou sans réglage électronique**

**Société Anonyme des Ateliers de Sécheron – Genève**

# DOCUMENTATION DU BATIMENT

CENTRE NATIONAL SUISSE : BIBLIOTHEQUE DE L'ECOLE POLYTECHNIQUE FEDERALE, ZURICH

721.011.27 (73)

**Kuhn, P.** : Marina City, Chicago. Avec fig., Hoch- & Tiefbau, 63 (1964) 1, p. 2-5.

Procédé de construction consistant à ériger deux fûts centraux en béton, qui contiendront toutes les conduites et les ascenseurs. Autour de ces fûts seront construits en béton léger les étages d'habitation. 65 étages. 448 appartements. Suisse, EPF, Zurich, 1965, N° 1.

725.51 (494)

**Risch, Gaudenz** : La troisième étape de construction de l'Hôpital des Bourgeois de Bâle aux feux de la controverse. (*Die III. Baustappe des Bürgerspitals Basel im Streit der Meinungen.*) Avec fig., Schweiz. Bauztg., 82 (1964) 3, p. 41-51.

Historique. Projet de construction. Nombre de lits nouveaux (141 plus 560 remplaçant ceux des immeubles démolis). Problème du nouveau bâtiment de 13 étages (48 m de haut). Son effet sur l'aspect général de la ville. Opinions divergentes. Expertise du professeur Alfred Roth.

Suisse, EPF, Zurich, 1965, N° 2.

727

**Problèmes des constructions scolaires.** (*Zum Problem des Schulbaus.*) Avec fig., Schweiz. Lehrerztg., 109 (1964) 3, p. 75-92.

Roland Gross : La construction scolaire, tâche commune du maître et de l'architecte. Projet pour une construction scolaire pédagogique. Exemples : Suisse, Angleterre, Hollande, Etats-Unis.

Suisse, EPF, Zurich, 1965, N° 3.

341.215.3 (436) : 721

**Innsbruck** : lieu où brûle la flamme olympique. (*Innsbruck, Stätte des Olympischen Feuers.*) Avec fig., Schweizer Baubl., 75 (1964) 7, p. 1-7.

Village olympique comprenant 8 maisons-tours de 13 étages, 6 appartements par étage avec chaufferie centrale. La patinoire couverte : 30x60 m. Ossature d'acier. Pistes de bob et de luges construites en grande partie en éléments de béton préfabriqué fixés à une charpente métallique. Tremplins de saut. Centrale électronique. Organisation du trafic. Suisse, EPF, Zurich, 1965, N° 4.

72.012.322 : 69.057

**Construction d'immeubles d'habitation à Zurich** selon le procédé « Tout en béton ». (*Wohn-Grossbauten in « Allbeton- » Bauweise in Zürich.*) Avec fig., Hoch- & Tiefbau, 63 (1964) 4, p. 97-101.

Trois immeubles de 15 étages sont construits selon cette méthode d'origine suédoise. Sur les fondations sont posés les éléments : parois et plafonds porteurs de la hauteur d'un étage. Escaliers, balcons en préfabriqué. Les façades sont exécutées au choix en plaques de béton, brique, éternit, verre ou métal.

Suisse, EPF, Zurich, 1965, N° 5.

728.3

**9 exemples** de maisons familiales. (*9 Beispiele von Einfamilienhäusern.*) (Exemple 1 : 463 m<sup>3</sup>), par Eberl, Michael. Avec fig., Das ideale Heim, 38 (1964) 1, p. 2-3.

Bâtie sur une pente, cette villa d'un seul niveau est divisée par le hall d'entrée en deux parties. A droite, orientée au sud, à l'est et à l'ouest, vaste salle de séjour avec aire de repas, cheminée. Elle se prolonge sur une grande terrasse en partie couverte. A gauche, deux chambres à coucher avec bains, W.-C. Surface bâtie : 90 m<sup>2</sup>; volume : 463 m<sup>3</sup>.

Suisse, EPF, Zurich, 1965, N° 6.

728.3

**9 exemples** de maisons familiales. (*9 Beispiele von Einfamilienhäusern.*) (Exemple 2 : 650 m<sup>3</sup>), par Blatter, Albert. Avec fig., Das ideale Heim, 38 (1964) 1, p. 4-5.

Maison très simple, comprenant un rez-de-chaussée. Au-delà de l'entrée placée au nord, on a à gauche deux chambres à coucher avec bains. De l'autre côté s'ouvre l'aire de séjour avec coin de repas, reliée à la cuisine et prolongée par une terrasse abritée contiguë au garage. Surface bâtie : 103 m<sup>2</sup>; volume : 650 m<sup>3</sup>; prix du m<sup>3</sup> : 130 fr. (1960).

Suisse, EPF, Zurich, 1965, N° 7.

728.3

**9 exemples** de maisons familiales. (*9 Beispiele von Einfamilienhäusern.*) (Exemple 3 : 750 m<sup>3</sup>), par Gianella, A. Avec fig., Das ideale Heim, 38 (1964) 1, p. 6-7.

Un étage sur un rez-de-chaussée où sont concentrés les locaux de service. L'étage comprend, au nord-est, deux chambres à coucher séparées par la salle de bains et, de l'autre côté, une très vaste aire de séjour avec balcon au sud. Surface bâtie : 120 m<sup>2</sup>; volume : 750 m<sup>3</sup>; prix du m<sup>3</sup> : 133 fr.

Suisse, EPF, Zurich, 1965, N° 8.

728.3

**9 exemples** de maisons familiales. (*9 Beispiele von Einfamilienhäusern.*) (Exemple 4 : 1040 m<sup>3</sup>), par Wirz, Paul. Avec fig., Das ideale Heim, 38 (1964) 1, p. 18-19.

Rez-de-chaussée surmonté d'un étage où sont concentrées les chambres à coucher. Le rez-de-chaussée comprend un vaste hall sur lequel s'ouvrent le cabinet de travail et l'aire de séjour prolongée par une terrasse couverte. La salle à manger est orientée nord-ouest. Surface bâtie : 120 m<sup>2</sup>; volume : 1040 m<sup>3</sup>; prix du m<sup>3</sup> : 147 fr. (1960).

Suisse, EPF, Zurich, 1965, N° 9.

728.3

**9 exemples** de maisons familiales. (*9 Beispiele von Einfamilienhäusern.*) (Exemple 5 : 1085 m<sup>3</sup>), par Weber, Bruno. Avec fig., Das ideale Heim, 38 (1964) 1, p. 20-21.

Cette maison se compose de deux cubes décalés l'un par rapport à l'autre. Au centre du plus grand, on a un hall avec cheminée, donnant à l'ouest sur une vaste salle de séjour avec aire de repas et qui s'ouvre au sud sur une vaste terrasse abritée. A l'est du hall, studio, chambres à coucher, bains. Surface bâtie : 175 m<sup>2</sup>; volume : 1085 m<sup>3</sup>; prix du m<sup>3</sup> : 135 fr. (1961).

Suisse, EPF, Zurich, 1965, N° 10.

728.3

**9 exemples** de maisons familiales. (*9 Beispiele von Einfamilienhäusern.*) (Exemple 6 : 1400 m<sup>3</sup>), par Leuzinger, Hans G. Avec fig., Das ideale Heim, 38 (1964) 1, p. 22-23.

Cette maison d'un étage sur rez-de-chaussée a la forme d'un cube auquel sont reliés deux annexes d'un seul niveau, au nord, le garage et au sud-est le prolongement de la salle de séjour, terrasse. Surface bâtie : 192 m<sup>2</sup>; volume : 1400 m<sup>3</sup>; prix du m<sup>3</sup> : 130 fr.

Suisse, EPF, Zurich, 1965, N° 11.

728.3

**9 exemples** de maisons familiales. (*9 Beispiele von Einfamilienhäusern.*) (Exemple 7 : 770 m<sup>3</sup>), par Del Fabro, Otto. Avec fig., Das ideale Heim, 38 (1964) 1, p. 48-49.

Le plan prévoit deux unités contiguës, un rectangle abritant les chambres à coucher et un carré légèrement décalé où se trouvent l'aire de séjour, la salle à manger, la cuisine. Surface bâtie : 128 m<sup>2</sup>; volume : 770 m<sup>3</sup>; prix du m<sup>3</sup> : 125 fr.

Suisse, EPF, Zurich, 1965, N° 12.

728.3

**9 exemples** de maisons familiales. (*9 Beispiele von Einfamilienhäusern.*) (Exemple 8 : 800 m<sup>3</sup>), par Moser, A. et Kohler, J. Avec fig., Das ideale Heim, 38 (1964) 1, p. 50-51.

Cette petite maison d'une superficie de 122 m<sup>2</sup> comprend, au nord, la chambre des parents, à l'est des chambres à coucher. Bien orientées sud-est, aire de séjour et aire des repas, qui s'ouvrent sur une terrasse ou place de repos. Volume : 800 m<sup>3</sup>; prix du m<sup>3</sup> : 121 fr. (1960).

Suisse, EPF, Zurich, 1965, N° 13.

728.3

**9 exemples** de maisons familiales. (*9 Beispiele von Einfamilienhäusern.*) (Exemple 9 : 870 m<sup>3</sup>), par Wirz, Paul. Avec fig., Das ideale Heim, 38 (1964) 1, p. 52-53.

L'aire de jour et l'aire de nuit sont nettement séparées. La seconde, qui fait saillie, permet d'abriter la vaste terrasse qui prolonge la salle de séjour aux baies vitrées. Garage en sous-sol. Surface bâtie : 138 m<sup>2</sup>; volume : 870 m<sup>3</sup>; prix du m<sup>3</sup> : 151 fr.

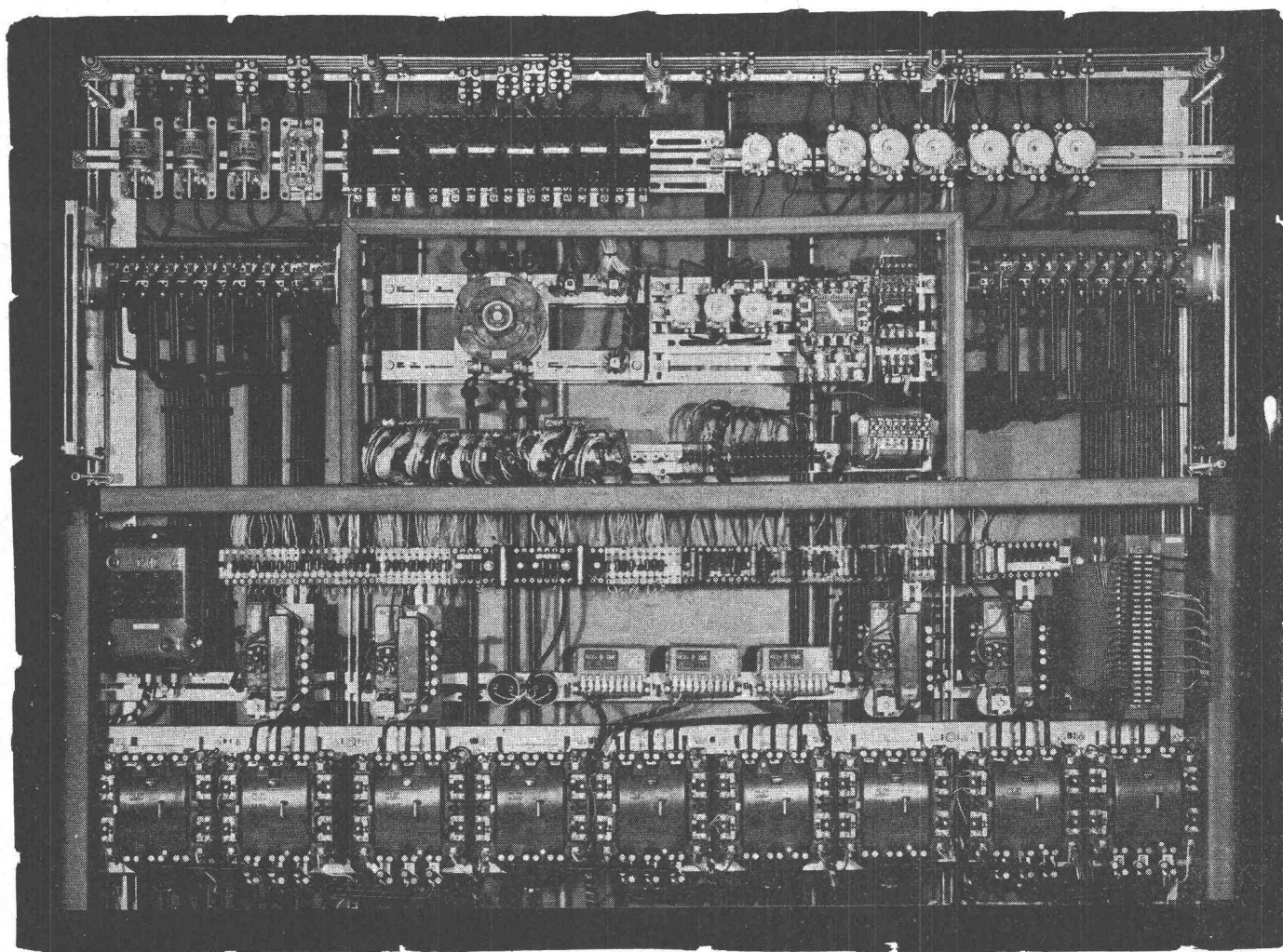
Suisse, EPF, Zurich, 1965, N° 14.

# Commandes électriques

pour machines-outils

pour installations industrielles

pour fabrication entièrement  
automatique



unités de commandes pour perceuses

# CMC

**Charles Maier & Cie, Schaffhouse** (Suisse)

Fabrique d'appareils électriques et d'ensembles de distribution  
Bureau de Lausanne, 19, Avenue Villamont

Tél. 053 5 61 31  
Tél. 021 22 72 21

**BREVETS D'INVENTION**  
MARQUES - MODÈLES - EXPERTISES  
TRADUCTIONS

## **EDMOND LAUBER**

Ingénieur S.I.A. diplômé de l'Ecole Polytechnique Fédérale  
Ancien ingénieur chef-constructeur de la  
Société Alsacienne de Constructions Mécaniques, à Belfort  
Ex-Professeur au Technicum du Locle  
Membre de la Société Suisse de Chronométrie  
et de la Société Chronométrique de France  
*Bureau fondé en 1941*

RENDEZ-VOUS SUR PLACE

2, rue de l'Ecole-de-Chimie GENÈVE Tél. (022) 25 31 88

### **Les Fils d'Antoine Vogel S. A.**

2542 PIETERLEN  
Tél. (032) 87 11 44

---

Pierres précieuses  
pour l'horlogerie et  
l'industrie

Pas de rouille avec

# **ALUCROM**

Aujourd'hui le produit  
par excellence pour l'application  
des couches de fond antirouille

## **bacher**

Bacher S.A. Reinach, Tél. 061/ 82 50 51

Nous cherchons pour notre bureau d'études à LOCARNO

### **1 ingénieur civil diplômé**

comme staticien

### **1 ingénieur civil**

pour le projet d'ouvrages de génie civil en général et de routes.

Offres à : Bureau d'études Dr. Ing. G. LOMBARDI, via  
A.-Ciseri 3, 6600 Locarno.

## **EMPA**

Wir suchen einen

# **Maschinen - Ingenieur**

## **ETH oder EPUL**

für die Bearbeitung von material- und konstruktions-  
technischen Untersuchungen auf dem Gebiete der  
Kunststoffe. Es handelt sich um eine vielseitige und  
interessante Position mit guten Entwicklungsmöglich-  
keiten.

Bewerbungen sind erbeten an die

**Eidgenössische Materialprüfungs- und  
Versuchsanstalt,  
Dübendorf-Zürich.**

## **ÉCOLE PROFESSIONNELLE DE VEVEY**

La Municipalité de Vevey ouvre un concours pour un poste de

# **MAÎTRE PROFESSIONNEL**

pour l'enseignement aux apprentis des METIERS SUR METAUX.

Titre exigé : diplôme d'ingénieur technicien. Les candidats doivent avoir fait un apprentissage et avoir quelques années de pratique (de préférence en construction métallique).

Traitement selon classification du statut des fonctions publiques cantonales.

30 heures hebdomadaires d'enseignement.

Entrée en service : 1<sup>er</sup> novembre ou à convenir.

Les offres doivent être adressées avant le 21 juin 1965 à la **Direction du Centre professionnel de Vevey, rue L.-Meyer 4**, à qui le cahier des charges peut être demandé.

1<sup>er</sup> juin 1965

Service administratif des écoles

Jeune

## **DESSINATEUR**

### **EN GÉNIE CIVIL**

ayant de bonnes connaissances dans les travaux de mesure et en béton armé cherche place dans bureau d'ingénieur où il aurait l'occasion de se perfectionner dans la langue française. Entrée : début juillet  
S. Löffel, Lerchenfeld, 6045 Weggis (LU), tél. (041) 41 86 64.

## **Ingénieur civil diplômé étranger**

ayant 4 ans d'expérience en béton armé, génie civil et bâtiment

### **cherche travail**

à Lausanne ou Suisse romande. Entrée 15 juillet ou début août.  
Case postale 334, 1002 Lausanne.

# Suisselectra

## Société Suisse d'Electricité et de Traction

Notre bureau d'ingénieurs se charge de l'étude de projets et de l'exécution de travaux importants en Suisse et à l'étranger. Pour faire face au nombre croissant de tâches qui nous sont confiées, nous cherchons de nouveaux collaborateurs qualifiés dans le domaine de la construction d'usines (installations hydro-électriques, centrales thermiques, réacteurs) et de la construction de routes, ponts et tunnels. Nous cherchons en particulier :

**INGENIEURS EN GENIE CIVIL** pour l'étude des projets et l'établissement des calculs ;

**TECHNICIENS EN GENIE CIVIL** pour les travaux d'exécution des projets ;

**DESSINATEURS SPECIALISES** pour tous travaux de dessin qui peuvent se présenter dans le domaine des constructions souterraines et du béton armé.

Nous offrons activité intéressante et variée dans une entreprise moderne, avec possibilité de travail indépendant en cas de convenance. Conditions d'emploi actuelles, semaine de 5 jours, caisse de pension.

Les candidats intéressés sont priés de s'adresser à la **Société Suisse d'Electricité et de Traction (Suisselectra), Malzgasse 32, 4000 Bâle 10, tél. (061) 25 94 30**

## LES SERVICES INDUSTRIELS DE GENÈVE

ouvrent une inscription publique en vue de pourvoir un poste de

# dessinateur géomètre

## au service de l'électricité

Les candidats doivent répondre aux conditions suivantes :

- Jouir d'une bonne santé.
- Etre de nationalité suisse.
- Remplir les conditions fixées par les statuts du personnel et de la Caisse d'assurance.
- Etre porteur du certificat officiel de capacité de dessinateur géomètre.
- Avoir quelques années de pratique dans la profession.

Les intéressés sont invités à retourner cette annonce dûment remplie, au Secrétariat général des Services industriels de Genève, bâtiment du pont de la Machine, d'ici au samedi 12 juin 1965, dernier délai.

Nom : \_\_\_\_\_

Prénom : \_\_\_\_\_

Date de naissance et lieu d'origine : \_\_\_\_\_

Domicile : \_\_\_\_\_ Tél : \_\_\_\_\_

## ADMINISTRATION CANTONALE VAUDOISE

Un poste d'

# INGÉNIEUR

est actuellement vacant au Service cantonal des eaux, Lausanne. Situation intéressante et d'avenir pour ingénieur capable d'initiative, à même de travailler de façon indépendante.

**Conditions spéciales :** Ingénieur diplômé de l'EPF ou de l'EPUL. Activité principale : organisation de la protection des eaux contre la pollution. Contrôle des projets et études des stations d'épuration et des plans directeurs d'égouts.

Tous renseignements complémentaires peuvent être demandés au **Service cantonal des eaux, Cité-Devant 11, Lausanne.**

## MISE AU CONCOURS

Le poste

# D'INGÉNIEUR COMMUNAL

est mis au concours pour une date à convenir en vue d'assurer la direction de la Section des travaux.

**Activité :** Organisation, direction et surveillance de la Section des travaux.

**Conditions :** Etre citoyen suisse. Diplômé ingénieur génie civil ou titre reconnu équivalent. Aptitudes à diriger du personnel.

**Les offres écrites doivent être adressées à la Municipalité de Renens, avec curriculum vitae, diplômes, certificats, références et prétentions de salaire, jusqu'au 15 juin 1965.**

Les candidats peuvent obtenir tous renseignements sur la fonction en s'adressant à la direction des travaux.

Renens, le 17 mai 1965.

LA MUNICIPALITE

# WELLSTEG

**au rythme  
de la construction  
moderne**

La poutre de charpente WELLSTEG est plus économique, plus légère, plus pratique, pour une résistance supérieure.

Tous renseignements auprès des entreprises de charpente licenciées ou: WELLSTEG S.A. Domdidier

**Plus de 5 millions m<sup>3</sup> déjà posés!**

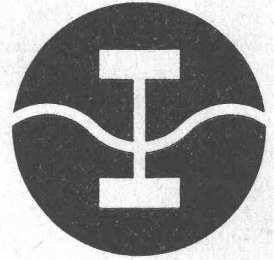
# WELLSTEG

**im Gleichschritt  
modernen  
Bauens**

Der WELLSTEG-Träger ist wirtschaftlicher, leichter, praktischer bei höchster Belastung!

Auskunft erteilen die WELLSTEG-Lizenzbetriebe, oder aber WELLSTEG A.G. Domdidier.

**Schon mehr als 5 Millionen lfdm verbaut!**



**WELLSTEG S.A.**  
Domdidier/  
Fribourg  
Tél. 037/8 36 55

Produktion des ILAG  
Polytechnikums  
ZÜRICH

