

**Zeitschrift:** Bulletin technique de la Suisse romande  
**Band:** 91 (1965)  
**Heft:** 12

## Werbung

### Nutzungsbedingungen

Die ETH-Bibliothek ist die Anbieterin der digitalisierten Zeitschriften auf E-Periodica. Sie besitzt keine Urheberrechte an den Zeitschriften und ist nicht verantwortlich für deren Inhalte. Die Rechte liegen in der Regel bei den Herausgebern beziehungsweise den externen Rechteinhabern. Das Veröffentlichen von Bildern in Print- und Online-Publikationen sowie auf Social Media-Kanälen oder Webseiten ist nur mit vorheriger Genehmigung der Rechteinhaber erlaubt. [Mehr erfahren](#)

### Conditions d'utilisation

L'ETH Library est le fournisseur des revues numérisées. Elle ne détient aucun droit d'auteur sur les revues et n'est pas responsable de leur contenu. En règle générale, les droits sont détenus par les éditeurs ou les détenteurs de droits externes. La reproduction d'images dans des publications imprimées ou en ligne ainsi que sur des canaux de médias sociaux ou des sites web n'est autorisée qu'avec l'accord préalable des détenteurs des droits. [En savoir plus](#)

### Terms of use

The ETH Library is the provider of the digitised journals. It does not own any copyrights to the journals and is not responsible for their content. The rights usually lie with the publishers or the external rights holders. Publishing images in print and online publications, as well as on social media channels or websites, is only permitted with the prior consent of the rights holders. [Find out more](#)

**Download PDF:** 24.01.2026

**ETH-Bibliothek Zürich, E-Periodica, <https://www.e-periodica.ch>**

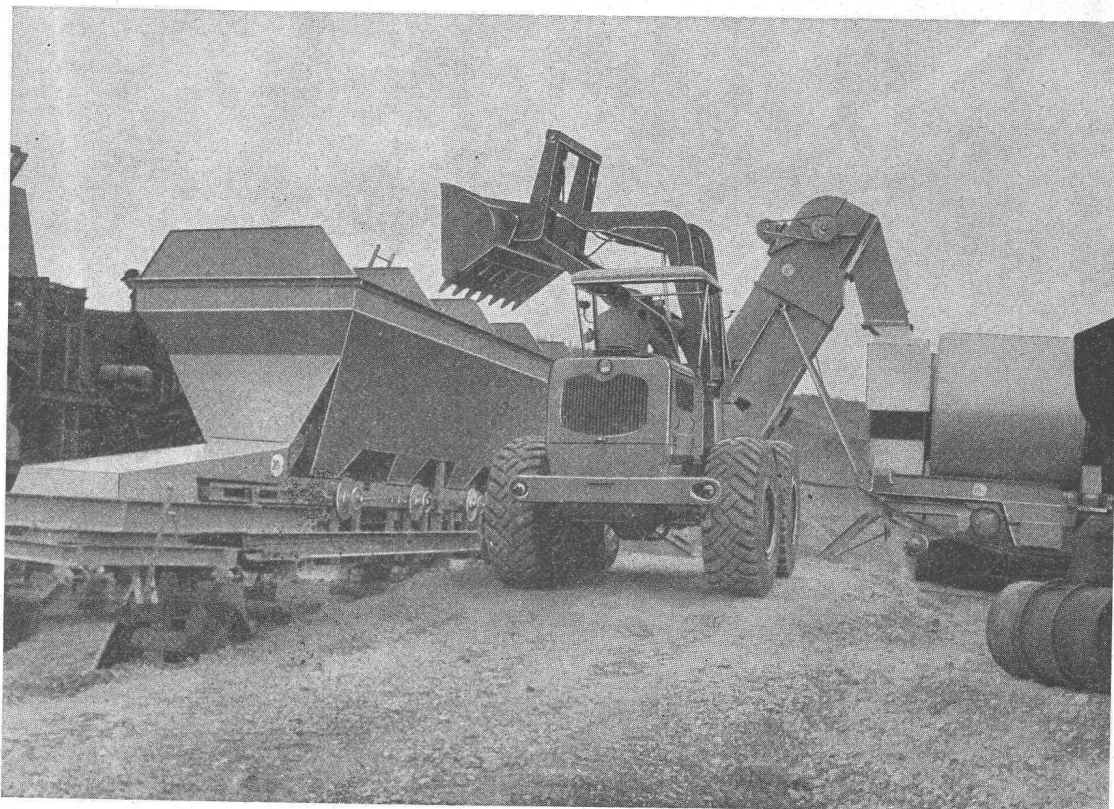
EBERHARDT offre avec la chargeuse hydraulique HS 5 les deux solutions : la chargeuse à benne frontale HS 5 - F 1 et la chargeuse à benne rotative HS 5 - 71 S.

Les deux modèles ont la même structure, le même rendement. Châssis en acier profilé, stable et résistant à la torsion. Essieu arrière flottant, 4 roues motrices avec engrenage planétaire.

Moteur Deutz-Diesel, 4 cylindres, refroidi à l'air, puissance 70 CV à 2000 t/min.

# Chargeuses à benne frontale ou rotative

EBERHARDT



**Chargeuses  
EBERHARDT HS 5**  
en action un peu partout :  
en carrières, en gravières,  
sur les chantiers routiers,  
dans l'industrie, etc.

Excellentes références !  
Demandez offre et démonstration de  
l'Agence exclusive pour la Suisse :



**Hächler SA Möriken-Wildegg / AG**  
**Machines d'entreprises**

**Tél. 064 8 49 91**

Agence pour la Suisse romande :  
**Robert Diserens, 1000 Lausanne Tél. (021) 25 25 12**

## La fonte grise

au cours des temps...

Peu à peu disparaissent les fontaines en fer moulé érigées avec beaucoup d'amour et de maîtrise vers le milieu du 19ème siècle.

Depuis lors la fonte grise a conquis maints autres domaines d'utilisation grâce à la recherche scientifique et à l'amélioration constante des procédés de fabrication. Ce matériau a atteint aujourd'hui un degré de perfection qui lui permet de répondre aux exigences les plus sévères de la technique moderne.

### La fonte grise +GF+

est un des principaux produits figurant au programme de fabrication de nos fonderies. Une main-d'œuvre spécialisée, une longue et riche expérience, un équipement de fonderie de haut rendement et un programme étendu de recherches métallurgiques sont les garants de la qualité des moulages +GF+.

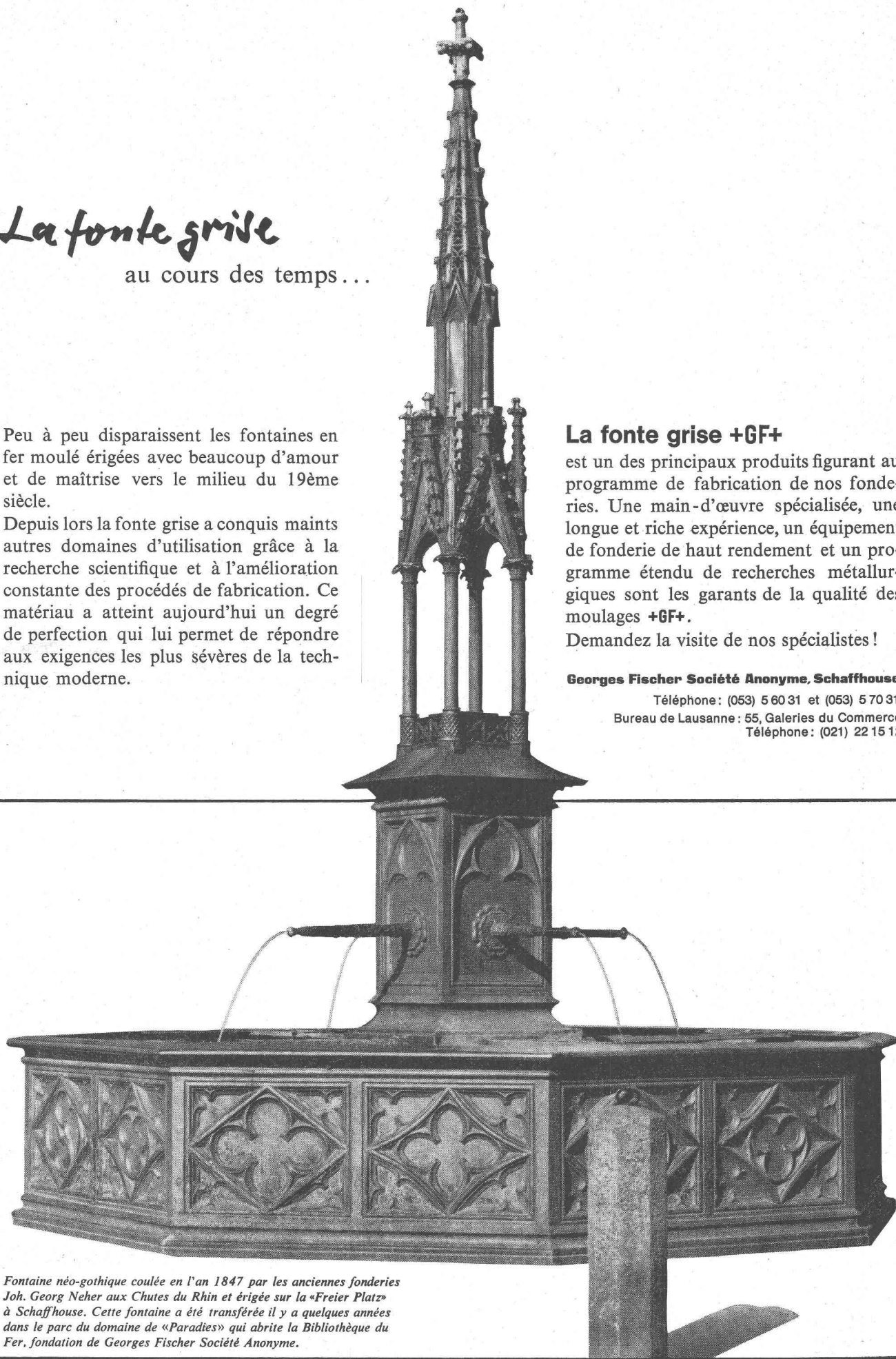
Demandez la visite de nos spécialistes !

**Georges Fischer Société Anonyme, Schaffhouse**

Téléphone: (053) 5 60 31 et (053) 5 70 31

Bureau de Lausanne: 55, Galeries du Commerce

Téléphone: (021) 22 15 12



Fontaine néo-gothique coulée en l'an 1847 par les anciennes fonderies Joh. Georg Neher aux Chutes du Rhin et érigée sur la «Freier Platz» à Schaffhouse. Cette fontaine a été transférée il y a quelques années dans le parc du domaine de «Paradies» qui abrite la Bibliothèque du Fer, fondation de Georges Fischer Société Anonyme.

# Bangerter Lyss Tuyaux en béton centrifugé

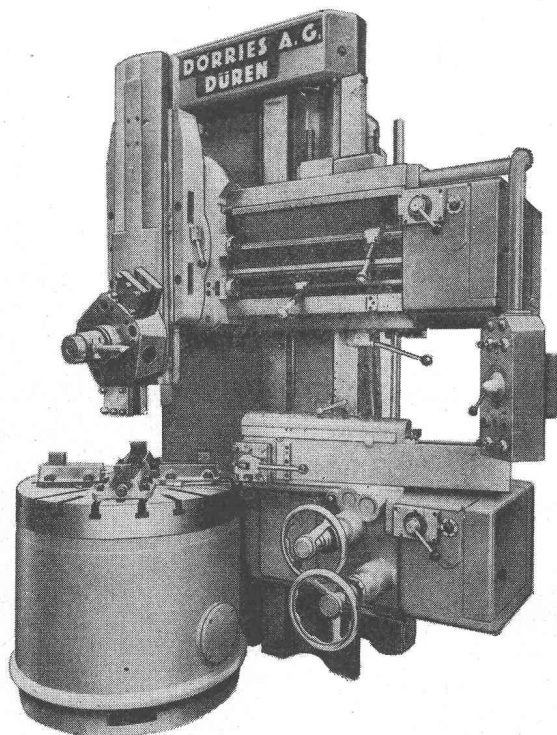
A. Bangerter & Cie SA, 3250 Lyss  
Fabrique de produits en ciment  
Téléphone 032-84 31 31

## *compriband*

pour chaque joint

Représentation générale **ROGER FREY, Ing. dipl.**

Zurich 2 Beethovenstrasse 47  
Tél. 051/23 33 64



**Dörries**  
Tours verticaux

La machine est bien en main, grâce aux organes de commande centralisés. Toutes les commandes se font pendant la marche du plateau. Diamètres de plateau 800 à 2800 mm. Equipements additionnels étudiés et éprouvés, tels que : dispositif à copier électrique, programmation par fiches, ou commande numérique par bande perforée à 8 rangées.



*Walter Meier* **MACHINES-OUTILS SA**

8024 Zurich Muhlebachstrasse 11-15  
Téléphone 051/34 54 00

# Intéressantes expériences avec les stores vénitiens

Interview  
de M. Ls B.  
architecte à S.

## lamelcolor



*Pourquoi recommandez-vous à votre clientèle la pose de stores à lamelles ?*

Parce que ce sont des éléments architecturaux modernes, décoratifs et gais. D'un emploi simple et pratique, ils s'adaptent à toutes les fenêtres, de toutes dimensions. Ils contribuent grandement au confort d'une habitation.

*Pourquoi insistez-vous sur le confort ?*

Songez donc aux chaudes journées d'été. Les stores à lamelles vous permettent de tamiser la lumière ou d'assombrir fortement les pièces, d'y maintenir une agréable fraîcheur, d'en assurer jour et nuit l'aération à l'abri de regards indiscrets.

*Ne pensez-vous pas que seuls les villas ou immeubles locatifs de construction récente bénéficient de ces avantages ?*

Non, car les stores à lamelles se montent facilement et en tout temps,

dans n'importe quelle construction. Ils se placent indifféremment à l'intérieur, à l'extérieur ou même entre les doubles vitrages. D'autre part, si la plupart des écoles, hôpitaux, bâtiments administratifs ou industriels sont équipés de stores à lamelles, c'est parce que le confort n'est plus un luxe. Grâce à l'ambiance de travail agréable que procure un bureau ou une salle dont la lumière est tamisée et la température agréable, la productivité augmente.

*Qu'en est-il du coût d'installation de tels stores ?*

Ils ne sont pas chers à proprement parler car ils comportent un très grand nombre d'avantages. Mon fournisseur, qui marche avec le progrès, nous fournit des lamelles dont les coloris sont absolument solides au soleil autant qu'à l'usage prolongé. Les rubans porteurs à double échelle, en térylène, pour montage extérieur, sont imputrescibles. Mon fournisseur

choisit les matériaux les plus solides. Toutes les pièces métalliques sont inoxydables ou traitées à l'antirouille. Tous les éléments mobiles sont insonorisés.

*Qu'en est-il de la durabilité et du fonctionnement après de longues années de service ?*

Lamelcolor voue également tous ses soins aux parties métalliques dont elle fabrique elle-même la plus grande partie. Le treuil, pièce maîtresse, est constitué par des pignons en acier taillé et cimenté. Il est logé dans une boîte métallique inoxydable et fonctionne à l'abri des souillures. Je vous disais tout à l'heure que l'amélioration du confort dans les immeubles existants ne pose aucun problème. Un fait vous le prouvera : le tirage des stores peut être indifféremment placé à gauche ou à droite de la fenêtre. Une autre astuce rend également silencieuse la manipulation : les stores sont guidés par des câbles revêtus de matière plastique, la bande tractrice d'acier étant remplacée par des bandes en térylène ou par des coulisseaux en aluminium. Tout est conçu pour fonctionner et durer de longues années sans entretien. Protection contre la rouille, bande tractrice en textile synthétique inaltérable et rubans porteurs inusables et imputrescibles.

*Qu'en est-il alors des stores en bois ?*

Aucune comparaison n'est possible avec des stores en bois qu'il faudra repeindre souvent afin qu'ils ne pourrissent pas.

*Vos clients sont-ils satisfaits ?*

Oui. Qu'ils soient posés dans des immeubles neufs, par les «façadiers», le personnel d'usine ou montés par des artisans tels que les tapissiers-décorateurs dans des villas ou des immeubles dont on désire améliorer le confort, nous ne comptons que des clients satisfaits qui ont opté pour le store à lamelles. A une époque réputée pour la cherté de la main-d'œuvre, l'avantage d'un matériel pratiquement inusable, d'une construction soignée et solide passe avant le prix d'achat qui est d'ailleurs raisonnable chez Lamelcolor.

Consultez-nous. Nous vous documenterons volontiers sur les avantages et les références qu'offre la plus importante fabrique romande spécialisée dans la construction de stores à lamelles, de stores à lamelles « entre-vitrage » et de volets à rouleau métalliques.

Lamelcolor sa / 1470 Estavayer-le-Lac / téléphone 037 - 6 3792

Supériorité  
de la nouvelle  
qualité Pavatex

# Dur brun 5 mm

grand format  
205 x 520 cm

résistance accrue;  
surface d'une  
homogénéité jamais  
atteinte jusqu'ici;  
clouage facile;  
débitage, collage,  
peinture particulièrement  
aisés

205 x 520 cm  
205 x 300 cm  
205 x 260 cm  
205 x 220 cm

122 x 500 cm  
122 x 300 cm  
122 x 275 cm  
122 x 250 cm  
122 x 225 cm  
122 x 200 cm

format spécial  
pour poseurs de  
revêtements de sol:

prix réduit pour:

102 x 130 cm

80-85 x 300 cm  
80-85 x 250 cm  
80-85 x 200 cm

**pavatex**®  
marque déposée

**Le panneau dur brun  
5 mm: nouvelle preuve  
du niveau élevé de la  
production Pavatex**

toujours plus apprécié comme sous-couche de revêtements de sol, sous-toiture,  
revêtement de plafonds et de parois, support de placages, panneau de porte,  
dos d'armoire, élément pour  
l'agencement et la décoration, etc.

Conseils techniques  
et adresses des dépositaires par

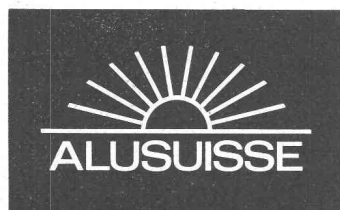
PAVATEX SA  
8027 Zurich  
tél. 051-237676

**pavatex**

# Gain de temps au montage

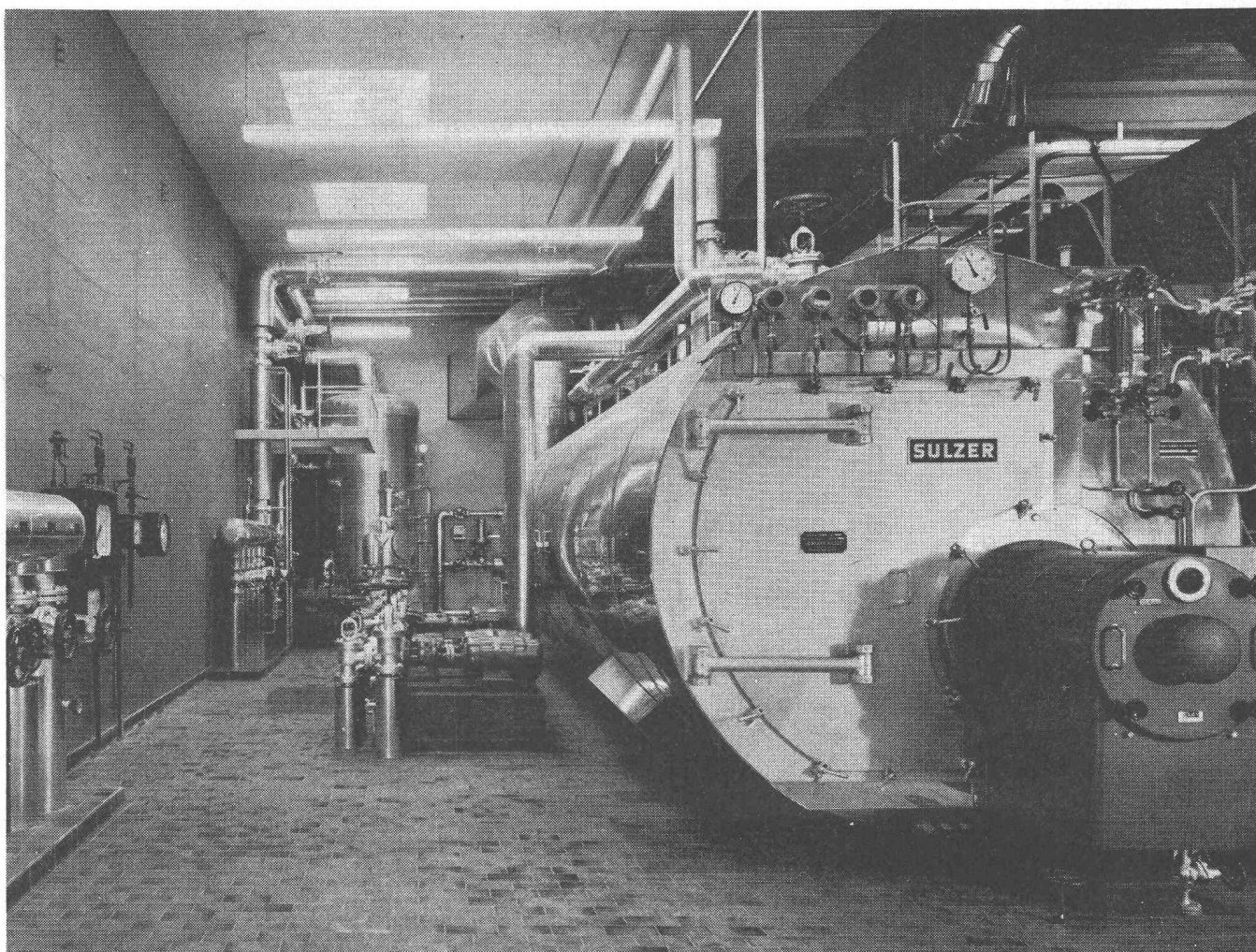
L'aluminium a donné son vrai visage à l'architecture contemporaine et lui confère une grande liberté de conception et d'expression. Des profilés de tous genres facilitent le travail du constructeur à l'atelier et au montage. Dans le gros-œuvre et le parachèvement, construire en aluminium se traduit toujours par un gain de temps.

**Construisez économiquement avec les produits et selon les conseils Alusuisse.**



**Aluminium Suisse SA**

Département de vente 8048 Zurich, tél. 051/54 80 80



Chaudière Sulzer à trois carneaux dans la centrale de distribution d'eau surchauffée d'une teinturerie.

## Installations Sulzer avec chaudière à trois carneaux pour la production de vapeur et d'eau chaude à haute température

Malgré leurs dimensions relativement réduites, les installations actuelles se caractérisent par une grande capacité d'accumulation et de production. A encombrement égal, et par rapport aux constructions plus anciennes, l'élévation de puissance des chaudières modernes est tout à fait remarquable. Ces dernières peuvent être chauffées au mazout, au gaz, se prêtent à la combustion mixte et un modèle — le type DSF — est également prévu pour la combustion au charbon. Ces chaudières sont pourvues d'une isolation et un dispositif de montage simplifié permet d'équiper l'installation pour la combustion sous pression.

Montée entièrement chez le constructeur, la chaudière type DFP, d'un débit de vapeur horaire de 10 tonnes, est livrée sous forme d'une unité complète de production. Le corps de la chaudière, les machines auxiliaires et le pupitre de commande avec l'appareillage assurant le démarrage et l'automatisme de la combustion et de l'alimentation sont groupés sur une plate-forme commune en acier.

La chaudière type DSF, d'un débit de vapeur horaire de 16 tonnes, est montée sur place, l'installation et l'agencement des différents dispositifs auxiliaires étant déterminés par les conditions locales.

Sulzer Frères, Société Anonyme, Winterthur  
Bureau de Lausanne: 54, avenue Dapples, Tél. 27 60 62