

Zeitschrift: Bulletin technique de la Suisse romande
Band: 91 (1965)
Heft: 11

Werbung

Nutzungsbedingungen

Die ETH-Bibliothek ist die Anbieterin der digitalisierten Zeitschriften auf E-Periodica. Sie besitzt keine Urheberrechte an den Zeitschriften und ist nicht verantwortlich für deren Inhalte. Die Rechte liegen in der Regel bei den Herausgebern beziehungsweise den externen Rechteinhabern. Das Veröffentlichen von Bildern in Print- und Online-Publikationen sowie auf Social Media-Kanälen oder Webseiten ist nur mit vorheriger Genehmigung der Rechteinhaber erlaubt. [Mehr erfahren](#)

Conditions d'utilisation

L'ETH Library est le fournisseur des revues numérisées. Elle ne détient aucun droit d'auteur sur les revues et n'est pas responsable de leur contenu. En règle générale, les droits sont détenus par les éditeurs ou les détenteurs de droits externes. La reproduction d'images dans des publications imprimées ou en ligne ainsi que sur des canaux de médias sociaux ou des sites web n'est autorisée qu'avec l'accord préalable des détenteurs des droits. [En savoir plus](#)

Terms of use

The ETH Library is the provider of the digitised journals. It does not own any copyrights to the journals and is not responsible for their content. The rights usually lie with the publishers or the external rights holders. Publishing images in print and online publications, as well as on social media channels or websites, is only permitted with the prior consent of the rights holders. [Find out more](#)

Download PDF: 13.04.2026

ETH-Bibliothek Zürich, E-Periodica, <https://www.e-periodica.ch>

LALTESI

Pourquoi la 20 LALTESI pour la pose de pipelines ?



En observant les travaux d'installation du pipeline dans la section montagneuse du Splügen, vous pouvez constater l'avancement rapide du creusement de la tranchée.

Les machines 20 LALTESI ouvrent le passage du pipeline dans cette section montagneuse aussi facilement, et sans plus d'efforts qu'en terrain plat.

LALTESI est simple à manœuvrer et d'une souplesse d'emploi incroyable. Elle est connue pour son rendement élevé. Sa construction particulièrement robuste et son entretien

économique constituent des avantages supplémentaires que vous aussi saurez apprécier.

Ses possibilités d'emploi les plus variées sur les chantiers importants, pour la pose de canalisations, la construction d'oléoducs, le creusement de fouilles, la construction de routes font de LALTESI la machine utilitaire par excellence. Livrable rapidement.

Conseils, références, fourniture de pièces de rechange et service après vente assurés par l'agent général



Hächler SA
Machines d'entreprise

5115 Möriken-Wildegg

064 53 19 91

Agence pour la Suisse romande :
Robert Diserens, 1000 Lausanne
Téléphone (021) 25 25 12

Qui dit plus compliqué...

que ce moulage +GF+ en coquille ?

Nous avons à cœur de conseiller nos clients de manière objective et consciencieuse, en particulier lorsque la réalisation de certaines pièces se heurte à des difficultés. De la collaboration entre constructeur et fondeur naît toujours une nouvelle solution plus intéressante quant à la forme du moulage et à ses avantages pratiques et économiques.

Recherche, expérience étendue, équipement moderne de fonderie sont à la base de ce travail de qualité sans lequel le constructeur ne saurait envisager de nouvelles réalisations.

Nous livrons: pièces moulées au sable, en coquilles et sous pression, en tous alliages d'aluminium et de magnésium.

Consultez donc +GF+ !



+GF+

Téléphone: (053) 5 60 31 et (053) 5 70 31

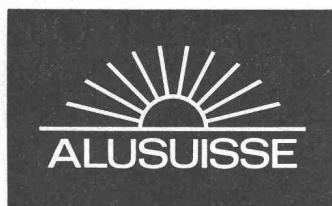
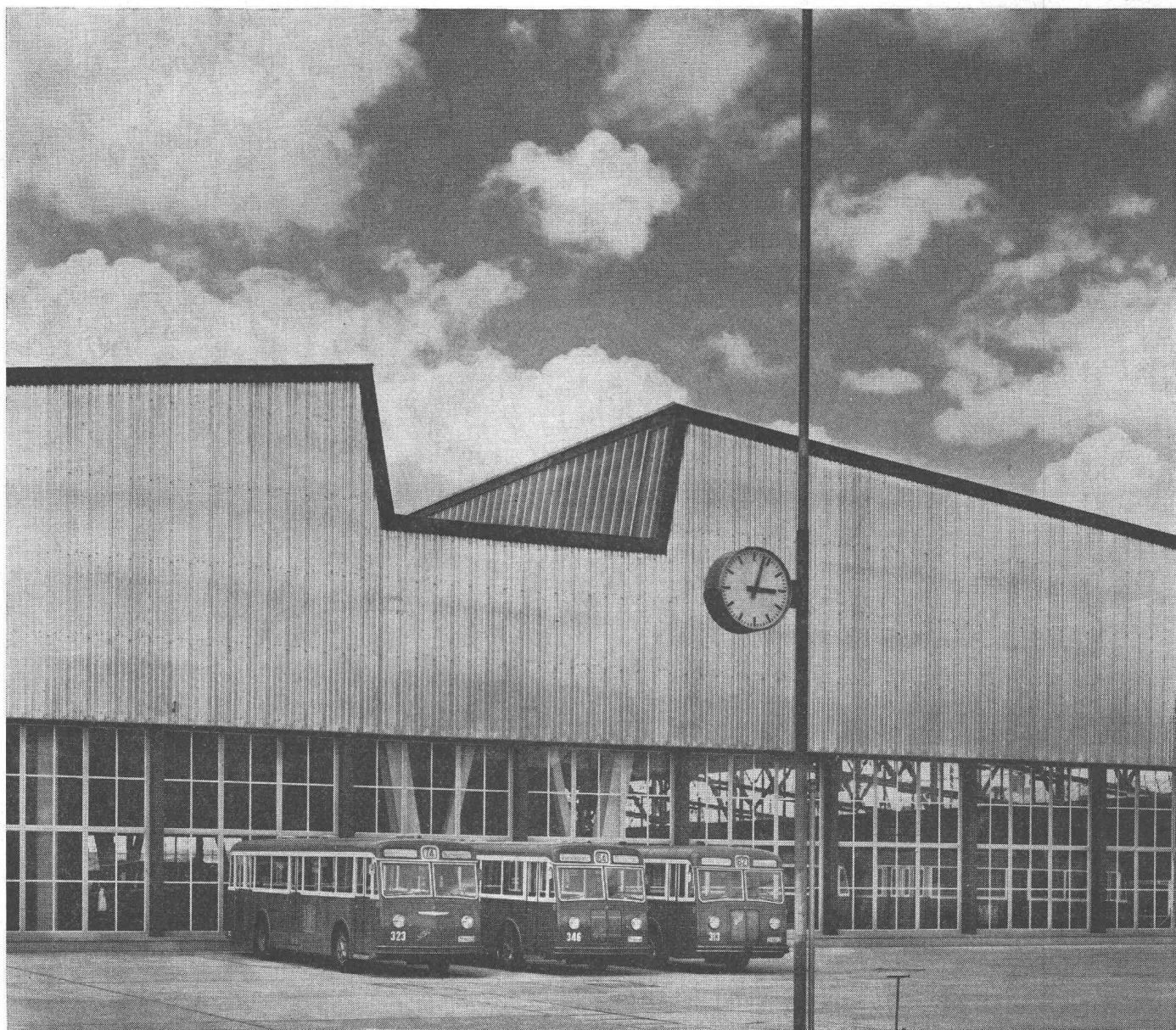
Georges Fischer Société Anonyme, Schaffhouse

Bureau de Lausanne: 55, Galeries de Commerces, Téléphone (021) 22 15 22

Résistance illimitée aux intempéries

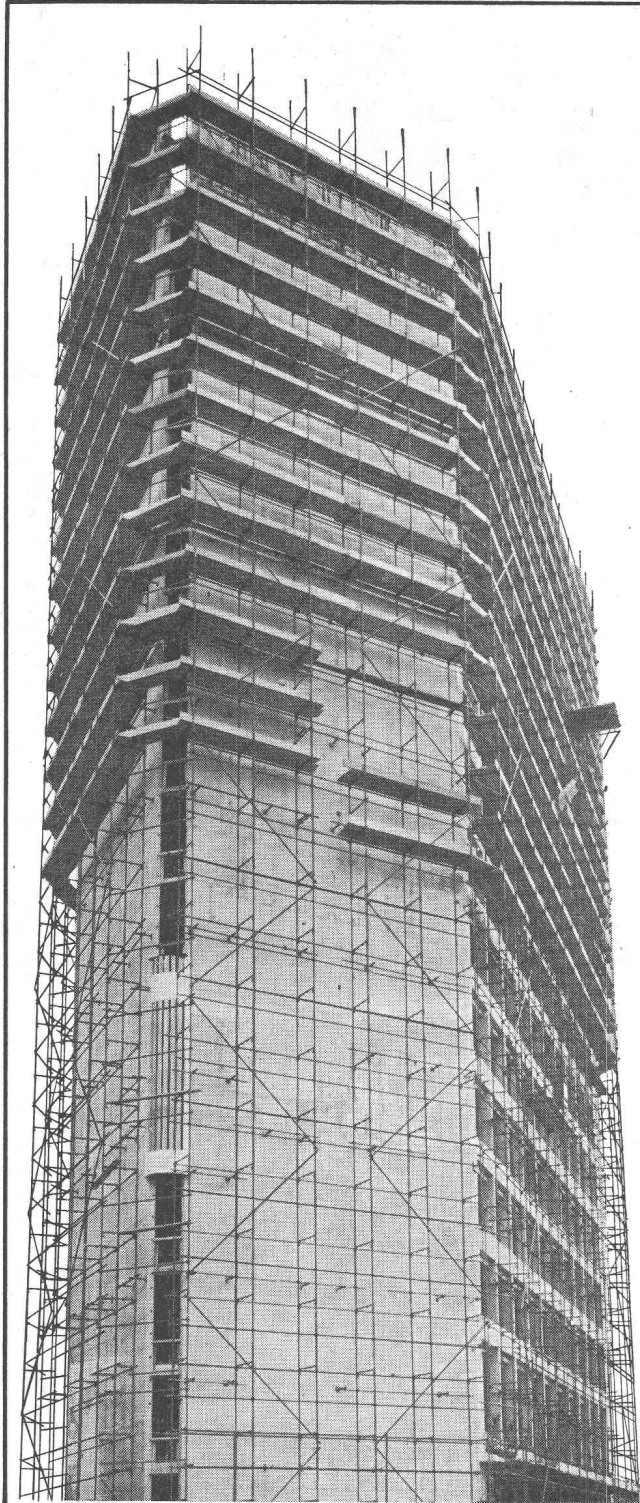
La tôle d'Aluman pour travaux de ferblanterie ainsi que les longues bandes ondulées pour toitures et revêtements sont des spécialités Alusuisse. De teinte naturelle ou thermolaqués en couleurs Alucolux, les produits Alusuisse sont les éléments d'une architecture industrielle moderne durable.

Construisez économiquement avec les produits et selon les conseils Alusuisse.



Aluminium Suisse SA

Département de vente 8048 Zurich, tél. 051/54 80 80



Les plus hautes maisons-tour en Suisse sont construites à l'aide de l'échafaudage ACROW à cadres «H»

.. car il n'existe pas d'échafaudage plus adaptable,
plus rationnel et plus sûr



Quelques exemples:

- 27 étages: maison-tour pour logements des infirmières,
Hôpital cantonal de Zurich
- 20 étages: maison-tour Lonza Bâle
- 20 étages: maison-tour La Chaux-de-Fonds, La Tour
- 18 étages: maison-tour Hoffmann-La Roche, Bâle
- 15 étages: maison-tour Geigy, Bâle
- 14 étages: maison-tour Parc municipal, Bienne
- 14 étages: maison-tour Palace, Bienne

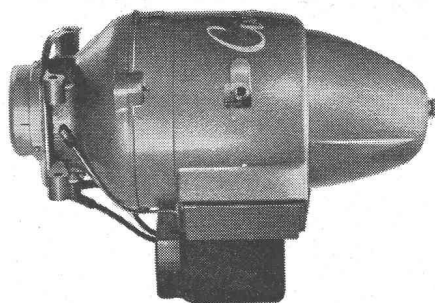
ACROW
CONSTRUVIT S.A.

Demandez
notre prospectus détaillé: Le cadre «H» ACROW!
ACROW Construvit SA Lyss
Installations et machines pour la construction rationnelle
Téléphone (032) 84 24 05

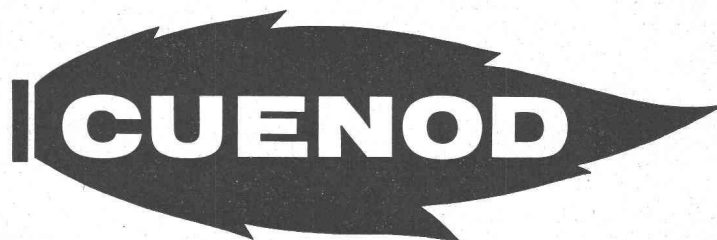
CONFORT

SECURITE

ECONOMIE



**BRÛLEURS
CIRCULATEURS**



**ATELIERS DES CHARMILLES SA
USINE DE CHÂTELAINÉ**

CHÂTELAINÉ-GENÈVE TÉL. 022-44 04 00 LAUSANNE TÉL. 021-24 29 26 GLATTBRUGG-ZH TÉL. 051-83 44 22/23

WELLSTEG

**au rythme
de la construction
moderne**

La poutre de charpente WELLSTEG est plus économique, plus légère, plus pratique, pour une résistance supérieure.

Tous renseignements auprès des entreprises de charpente licenciées ou: WELLSTEG S.A. Domdidier

Plus de 5 millions ml déjà posés!

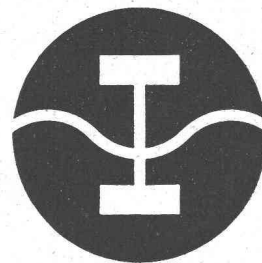
WELLSTEG

**im Gleichschritt
modernen
Bauens**

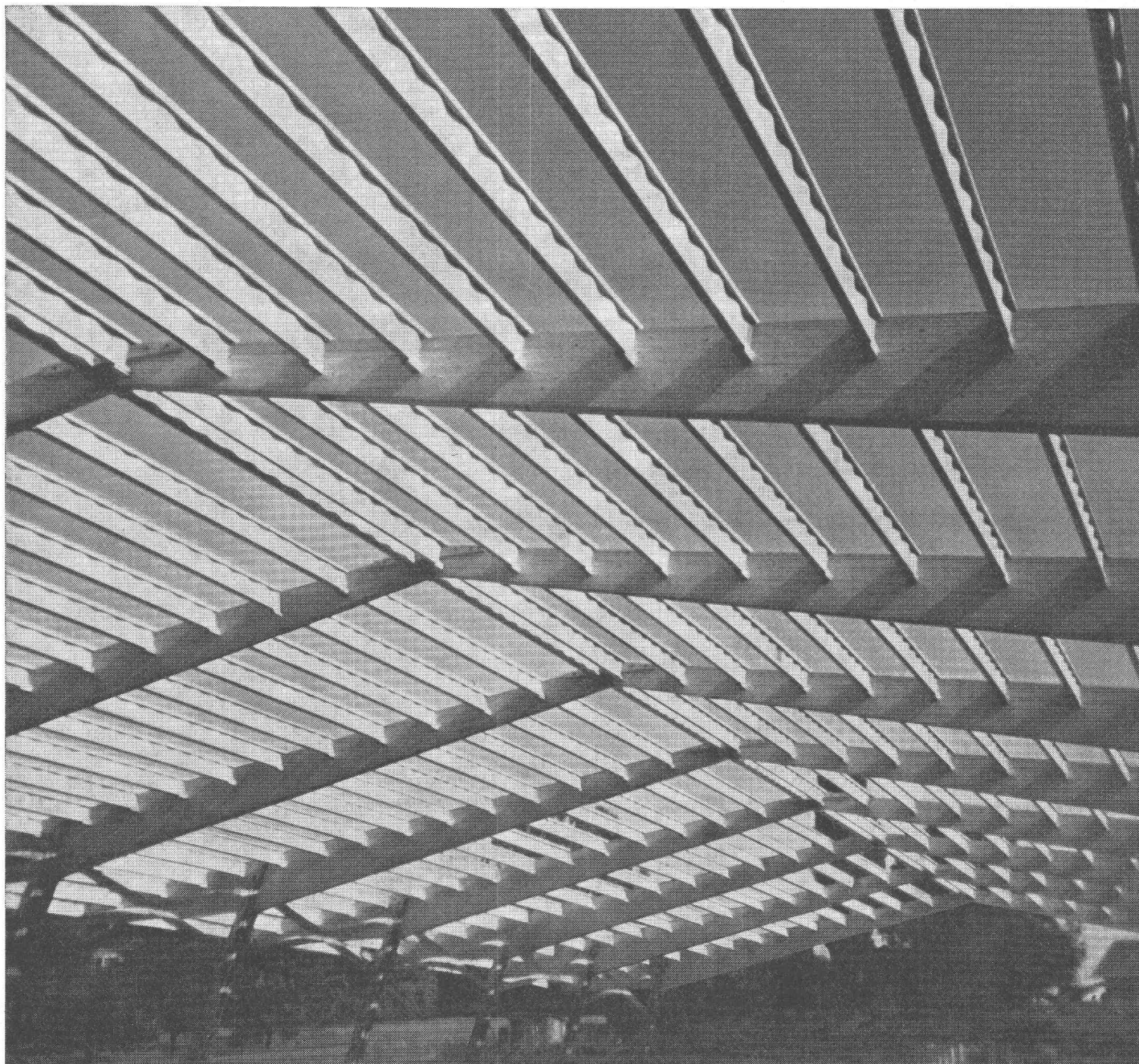
Der WELLSTEG-Träger ist wirtschaftlicher, leichter, praktischer bei höchster Belastung!

Auskunft erteilen die WELLSTEG-Lizenzbetriebe, oder aber WELLSTEG A.G. Domdidier.

Schon mehr als 5 Millionen lfdm verbaut!



WELLSTEG S.A.
Domdidier/
Fribourg
Tél. 037/8 36 55



Bangerter Lyss Tuyaux en béton centrifugé

A. Bangerter & Cie SA, 3250 Lyss
Fabrique de produits en ciment
Téléphone 032-84 31 31

compriband

pour chaque joint

Représentation générale **ROGER FREY, Ing. dipl.**

Zurich 2 Beethovenstrasse 47
Tél. 051/23 33 64

SULZER Pompes pour tous usages

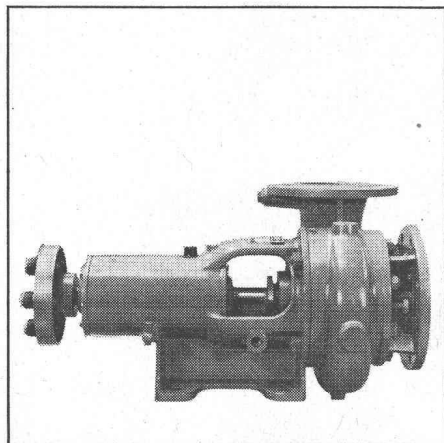
Nos pompes sont économiques et sûres en service.

Les exécutions standard à l'intérieur d'un vaste domaine de refoulement sont livrables à bref délai.

Sulzer Frères, Société anonyme,
Winterthur, Suisse

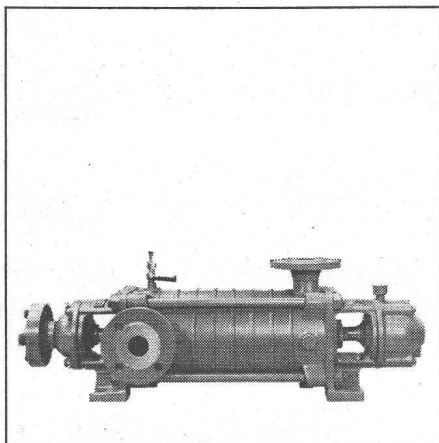
Quelques types de notre programme de livraisons:

NP



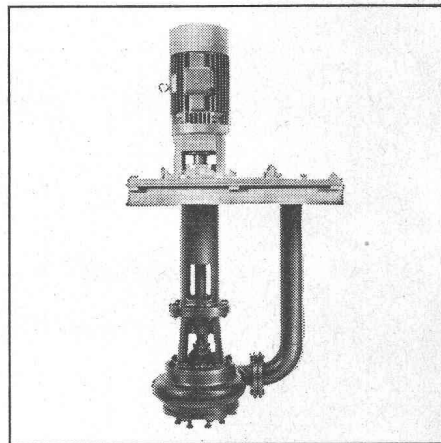
Pompes centrifuges à basse pression fonctionnant comme pompes à eau industrielle pour les usages les plus divers

HCP



Pompes centrifuges à haute pression pour installations d'approvisionnement en eau, etc.

AWP



Pompes à eaux usées, à commande automatique; pour vidange de puits et comme pompes à matières fécales

1088-f

SOCIÉTÉ ROMANDE D'ÉLECTRICITÉ

Installations électriques

Lumière

Force

Lustrerie

Menuiserie

Ebénisterie

Agencement

Toutes constructions
en bois

F. OGUEY

Chailly - Montreux

Tél. (021) 62 44 94

Constructions métalliques

ARTHUR REVAZ - SION

Tél. (027) 2 25 09

Silos à sable et à gravier

Silos à ciment

Construction de
charpentes métalliques

Citernes cylindriques cubiques

Huissierie métallique

Serrurerie en bâtiment

Construction en aluminium

VIANINI

tuyaux en béton armé centrifugé
pour conduites de câbles, égouts, syhons,
turbines, adductions d'eau, captages, etc.
Tous produits en ciment
Tuyaux ordinaires jusqu'à 1500 mm Ø

(TUCA)

TUCA

tuyau centrifugé-vibré,
armé ou non armé,
emboîtement normal

emCo

Fosses de décantation
Séparateurs d'essence
conformes aux directives
de l'ASPEE

Desmeules Frères SA

GRANGES-MARNAND, téléphone (037) 6 41 16

**ENTREPRISE DE BATIMENT
ET TRAVAUX PUBLICS**

Marius BORGHI

Tél. 025 6 41 41 Les Diablerets

+ Maîtrise fédérale +

**ENTREPRISE
GEHRET FRÈRES**

Feutersoey près Gstaad

Tél. (030) 5 10 21

**Construction
de téléphériques
Transports**

**Projets et exécution
des travaux pour les lignes
à haute tension 20 kV**

lac Retaud — col du Pillon (SRE)

col du Pillon — Pierres Pointes —

Tête aux Chamois

Stations transformatrices Pierres Pointes

et Tête aux Chamois

Installation de la station motrice de la première
section et montage des lignes de signalisation
et de téléphone col du Pillon — Pierres Pointes

**A. LÜSCHER S.A.
ÉLECTRICITÉ GÉNÉRALE**

BERNE, Amthausgasse 3 Tél. (031) 22 31 26



SIF-GROUTBOR S.A.

1030 BUSSIGNY-LAUSANNE

Tél. (021) 89 16 95-98

Sondages de reconnaissance
étude du sol — recherches d'eau
Injections de ciment et autres produits —
étanchement et consolidation d'ouvrages
d'art : ponts, barrages, galerie.
Forages d'exploitation d'eau
Tirants d'ancrage
Pieux et parois moulés à la bentonite