

Zeitschrift: Bulletin technique de la Suisse romande
Band: 90 (1964)
Heft: 6

Werbung

Nutzungsbedingungen

Die ETH-Bibliothek ist die Anbieterin der digitalisierten Zeitschriften auf E-Periodica. Sie besitzt keine Urheberrechte an den Zeitschriften und ist nicht verantwortlich für deren Inhalte. Die Rechte liegen in der Regel bei den Herausgebern beziehungsweise den externen Rechteinhabern. Das Veröffentlichen von Bildern in Print- und Online-Publikationen sowie auf Social Media-Kanälen oder Webseiten ist nur mit vorheriger Genehmigung der Rechteinhaber erlaubt. [Mehr erfahren](#)

Conditions d'utilisation

L'ETH Library est le fournisseur des revues numérisées. Elle ne détient aucun droit d'auteur sur les revues et n'est pas responsable de leur contenu. En règle générale, les droits sont détenus par les éditeurs ou les détenteurs de droits externes. La reproduction d'images dans des publications imprimées ou en ligne ainsi que sur des canaux de médias sociaux ou des sites web n'est autorisée qu'avec l'accord préalable des détenteurs des droits. [En savoir plus](#)

Terms of use

The ETH Library is the provider of the digitised journals. It does not own any copyrights to the journals and is not responsible for their content. The rights usually lie with the publishers or the external rights holders. Publishing images in print and online publications, as well as on social media channels or websites, is only permitted with the prior consent of the rights holders. [Find out more](#)

Download PDF: 13.01.2026

ETH-Bibliothek Zürich, E-Periodica, <https://www.e-periodica.ch>

DOCUMENTATION GÉNÉRALE

Matériaux, Energie

- BT 3800 620.179.152 : 666.97
X-Rays for study of internal structure and microcracking of concrete.
 F. O. SLATE et S. OLSEFSKI.
 J. amer. Concrete Inst., 60 (1963) 5, mai, p. 575-588, 4 fig.

Nouvelles techniques expérimentales relatives à l'emploi des rayons X pour l'étude de la structure interne du béton. Des coupes minces sont sciées dans une masse de béton et exposées aux rayons X. Les radios obtenues sont conservées et servent de références pour de futures études. A titre de méthode auxiliaire et de contrôle, on colore les échantillons de béton et on les examine au microscope.

Les deux méthodes révèlent la formation de fissures au cours du séchage, situées aux surfaces de contact entre le mortier et les agrégats, cela même dans du béton qui n'est soumis à aucun effort préalable. Dans un béton soumis à de grandes déformations en compression, les fissures de rupture d'adhérence aux surfaces de contact augmentent considérablement, tandis qu'apparaissent de nouvelles fissures dans la masse du mortier, qui relie entre elles les fissures de rupture d'adhérence.

Mécanique appliquée

- BT 3801 621.928.9
Essais de prototypes de dépoussiéreurs dans les centrales thermiques d'Electricité de France. Dépoussiéreurs à manches et dépoussiéreurs hydrauliques.
 J. PATARY.
 Rev. gén. Thermique, 2 (1963) 17, mai, p. 583-608, 10 fig.

Considérations générales relatives au problème du dépoussiérage dans les centrales thermiques. Essais d'un appareil hydraulique à pulvérisation. Essais d'un appareil hydraulique à l'échelle. Essais de dépoussiéreurs à manches ; caractéristiques essentielles des tissus filtrants usuels, caractéristiques des tissus utilisés, caractéristiques des filtres à manches à l'essai. — Bibliographie.

Electrotechnique

- BT 3802 621.38.049.7
Neuere Anwendungen dünner Schichten in der Elektrotechnik.
 G. ZINSMEISTER.
 Bull. Ass. suisse Electr., 54 (1963) 17, 24 août, p. 699-709, 18 fig.

Description de la technologie de l'évaporation sous vide et de la projection cathodique pour la fabrication des couches minces. Mode d'application des couches minces à la production des éléments et circuits électriques : éléments passifs et actifs, microcircuits, éléments pour calculateurs électroniques, éléments et circuits opto-électroniques.

Génie

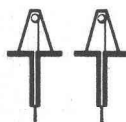
- BT 3803 628.112
Pollution et protection des nappes d'eau souterraines.
 L.-A. SACKMANN et L. ZILLIOX.
 Techniques et Sciences municipales, 58 (1963) 6, juin, p. 223-235, 16 fig.

Etude de ce problème dans le cas de la présence accidentelle de pétrole brut, conséquence d'une fuite faible et limitée ou importante et continue, d'un pipe-line traversant des alluvions aquifères. Méthode expérimentale d'investigation susceptible de détecter et de localiser une pollution, de suivre son évolution dans l'espace et dans le temps. Appareillages mono-, bi- et tridimensionnel et modèles réduits. Etude fondamentale de la pollution par pétrole brut : propagation proprement dite de l'huile lourde en cas de fuite, propagation résultant des produits solubles du pétrole. Etude appliquée de la protection de la nappe phréatique : principe théorique et réalisation du drain à puits-potentiels, principe expérimental et fonctionnement d'un drain en flûte de Pan.

Chimie industrielle

- BT 3804 662.767
Quelques aspects cinétiques de la pyrolyse du méthane.
 R. F. R. COEKELBERG et M. P. MATHIEU.
 Génie chimique, 89 (1963) 6, juin, p. 183-193, 8 fig.

Pour pouvoir préciser certaines données cinétiques fondamentales relatives à la pyrolyse par oxydation partielle, les auteurs ont mis au point un brûleur doté d'une sonde qui permet de suivre l'évolution des produits obtenus aux différents stades de la pyrolyse. Les calculs cinétiques effectués, qu'il y ait ou non superposition de la combustion et de la pyrolyse, offrent la possibilité d'une confrontation des résultats expérimentaux avec la théorie. De plus, les auteurs ont effectué une évaluation préliminaire de l'effet de la pression sur les phénomènes étudiés.



J. C. OTT & Cie

INGENIEURS - CONSEILS

13, chemin Rieu

GENEVE

Tél. 36 66 67

Etude de travaux de génie civil

fondations

ouvrages d'art

digues et bassins

zones industrielles

travaux hydrauliques

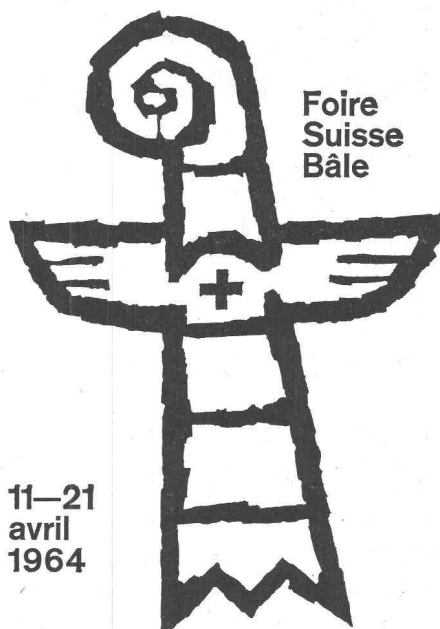
aménagements de chutes d'eau

Essais géotechniques

et surveillance de travaux de fondations

Etudes économiques

Expertises



Foire
Suisse
Bâle

11-21
avril
1964

L'industrie suisse vous présente dans 25 halles et 27 groupes la gamme de ses produits de qualité. Cartes journalières Fr. 3.- ne sont pas valables les 15, 16 et 17 avril, journées réservées aux commerçants. Billets de simple course valables pour le retour.

Participation de l'industrie des machines-outils et de l'électrotechnique

**Halles nouvelles -
nouveau visage de la Foire**

DUVOISIN, GROUX & C^{ie} S.A.

ENTREPRISES ÉLECTRIQUES LAUSANNE

Lignes aériennes et souterraines
en tous genres

Stations transformatrices

Réseaux

Eclairage

Ateliers de constructions métalliques
à Bussigny

Charpentes métalliques

Pylônes

Candélabres

Jacques Micheli

Ing. électr. dipl. E. P. F.

● Conseil en propriété industrielle

- Brevets d'invention
- Marques de fabrique
- Dessins et modèles

Rue Diday 10 - Genève

Téléphone 24 22 70

VIANINI

tuyaux en béton armé centrifugé
pour conduites de câbles, égouts, syhons,
turbines, adductions d'eau, captages, etc.
Tous produits en ciment
Tuyaux ordinaires jusqu'à 1500 mm Ø

(TUCA)

TUCA

tuyau centrifugé-vibré,
armé ou non armé,
emboîtement normal

emCo

Fosses de décantation
Séparateurs d'essence
conformes aux directives
de l'ASPEE

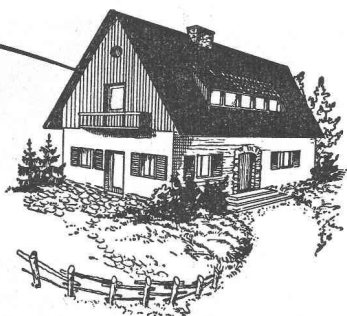
Desmeules Frères S A

GRANGES-MARNAND, téléphone (037) 6 41 16

XYLAMON

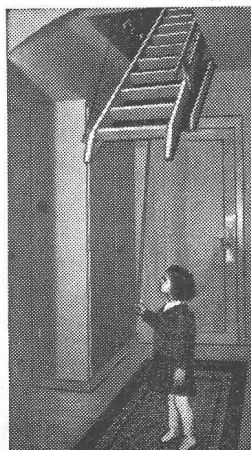
protège

les nouvelles
et anciennes
charpentes



L. Guggisberg

Conservation du bois LAUSANNE
Ancienne-Douane 1 Tél. (021) 23 68 71



L'escalier mobile breveté « SIEBER »

LUCERNE

Brunnhalde Tél. 041 / 2 04 56

Représentant (monteur)
pour la Suisse romande
est demandé

DOCUMENTATION DU BATIMENT

CENTRE NATIONAL SUISSE / BIBLIOTHÈQUE DE L'ÉCOLE POLYTECHNIQUE FÉDÉRALE, ZÜRICH

725.23 (72)

Mies van der Rohe, Ludwig : Bâtiment administratif Ron Bacardi, près de Mexico-City. (*Verwaltungsgebäude Ron Bacardi bei Mexico-City.*) Avec fig., Bauen & Wohnen, 16 (1962) 10, p. 407-412.

Structure métallique, bâtiment sur pilotis, rez-de-chaussée pratiquement ouvert, hall à deux niveaux, d'où deux escaliers mènent à l'étage d'administration ; au rez-de-chaussée : réception, information et hall d'attente. Au premier étage, grand bureau subdivisé uniquement par des armoires, bureau de vente, comptabilité, section juridique, salles de conférences ; la structure est un squelette en acier, dont un champ a 9×9 m, porte-à-faux de 3,50 dans ses petites extrémités au niveau supérieur, vitrages disposés selon cinq panneaux de 1,80 de large non ouvrables en glace grise, planchers recouverts avec du travertin. Suisse, EPF, Zurich, 1963, N° 239.

725.23 (73)

Skidmore, Owings & Merrill : Administration principale de la Pepsi-Cola, à New York. (*Pepsi-Cola Hauptverwaltung in New York.*) Avec fig., Bauen & Wohnen, 16 (1962) 10, p. 417-422.

Building de 8 millions de dollars, 11 étages, façades possédant le plus grand vitrage de New York, encastré dans des profils d'aluminium ; l'implantation a été reculée de la limite de construction ; le plan mesure $30 \times 37,50$ m, il repose sur dix piliers de béton armé, le porte-à-faux côté rue est de 3,90 m.

Suisse, EPF, Zurich, 1963, N° 240.

725.19 (494.32)

Luder, Hans : Bâtiment des services industriels municipaux, à Soleure. (*Städtisches Werkgebäude in Solothurn.*) Avec fig., Bauen & Wohnen, 16 (1962) 10, p. 423-426.

Problème de construire en respectant le contexte historique ; bâtiment appuyé contre une construction avec un toit à deux pans, abritant des bureaux, des ateliers de travail, des entrepôts et des garages pour la ville ; structure en béton armé d'un module de 1,65 m ; façade en mur rideau composée d'éléments à deux niveaux en aluminium et allèges revêtues de plaques de verre de couleur vert bouteille.

Suisse, EPF, Zurich, 1963, N° 241.

725.23 (73)

Saarinén, Eero : International Business Machines Rochester, Minnesota. (*Verwaltungs- und Fabrikationsgebäude der International Business Machines, Rochester, Minnesota.*) Avec fig., Bauen & Wohnen, 16 (1962) 10, p. 427-430.

Système pavillonnaire groupé autour d'un noyau et extensible dans tous les sens, unité de fabrication, unité d'administration, pavillons disposés en quinconce avec cour intérieure ; deux couloirs qui lient les unités entre elles constituent une sorte de colonne vertébrale du principe ; à chaque pavillon correspond une surface de stationnement, noyau de service dans chaque pavillon ; murs rideaux de 7,94 cm en plaques minces d'aluminium qui entourent un noyau en amiante.

Suisse, EPF, Zurich, 1963, N° 242.

725.25 (43 - 2.2)

Hentrich, Helmut : Maison-tour Unilever, à Hambourg. (*Unilever-Hochhaus, Hamburg.*) Avec fig., Bauen & Wohnen, 16 (1962) 10, p. 431-432.

Bâtiment d'une hauteur de 76 m avec trois ailes s'ouvrant dans trois directions ; le noyau central a la forme d'un tuyau en béton armé auquel sont accrochés les différents planchers à l'aide de sommiers et de colonnes en acier ; rez-de-chaussée fortement vitré ; étages supérieurs avec façades composées de cadres métalliques et de vitrages. Suisse, EPF, Zurich, 1963, N° 243.

725.13 (43)

Hecker, Hans-Dieter ; Hornschuh, Günther ; Kiechle, Lothar : Hôtel de ville à Achern, Forêt-Noire. (*Rathaus Achern (Schwarzwald).*) Avec fig., Bauen & Wohnen, 16 (1962) 10, p. 433-434.

Structure en acier et dalles en béton armé, supportées au rez-de-chaussée par des piliers en béton armé et suspendues dès le deuxième niveau à une structure métallique extérieure, libérant ainsi le niveau de la salle des conseils qui n'est traversée que par un appui central.

Suisse, EPF, Zurich, 1963, N° 244.

725.74 (43 - 2.48)

Apel, Otto ; Beckert, Hannsgeorg ; Becker, Gilbert : Piscine couverte, à Mayence. (*Hallenschwimmbad in Mainz.*) Avec fig., Bauen & Wohnen, 16 (1962) 10, p. 435-440.

Le sous-sol abrite le hall d'entrée et les locaux techniques ; l'étage supérieur contient les vestiaires et la piscine, bassin à usages multiples de 15×25 m et d'une profondeur allant de 1,10 à 3,50 m, bassin d'instruction de $5,5 \times 15$ m ; couleurs discrètes ; ventilation en trois zones ; éclairage indirect ; coût : 4.765.000 DM.

Suisse, EPF, Zurich, 1963, N° 245.

678.5 : 69

Schneider, Alfred : Les plastiques comme matériaux de construction. (*Kunststoffe als Baumaterial.*) Bauen & Wohnen, 16 (1962) 10, p. X 14 - X 24.

Emploi et choix des plastiques. Fabrication de plastiques à des fins de construction. Constitution des plaques en plastique : plaques-sandwich, mousses, plastiques renforcés ou comprimés. Applications : feuilles de polyéthylène dans la construction en béton ; voiles de béton d'après le procédé « Airform ».

Suisse, EPF, Zurich, 1963, N° 246.

728.31 (494.34)

Appartements pour familles nombreuses, au chemin des Peupliers, à Winterthur. (*Wohnungen für kinderreiche Familien am Pappelweg in Winterthur.*) Avec fig., Schweizer Baubl., 73 (1962) 88, p. 2-4.

Cinq maisons familiales décalées et sept autres forment deux blocs séparés et perpendiculaires. La diagonale du triangle est prévue pour une deuxième étape. Chaque maison comprend cave, avec atelier et séchoir ; rez-de-chaussée avec cuisine et aire de repas, studio, chambre à coucher pour enfants, toilette ; premier étage avec trois chambres à coucher et salle de bain. Buanderie automatique dans chaque rangée. Coût total : 888 000 fr.

Suisse, EPF, Zurich, 1963, N° 247.

711.582.2 (494.341)

Eidenbenz, E., arch. : La colonie-jardin du Langenberg, à Langnau, près de Zurich. (*Die Gartensiedlung am Langenberg in Langnau bei Zürich.*) Avec fig., Schweizer Baubl., 73 (1962) 89, p. 1-3.

Construction d'une colonie de 284 appartements répartis dans des blocs ou des maisons-tours. Afin d'arriver à une solution acceptable permettant d'utiliser le terrain en pente et de profiter de l'ensoleillement dans une vallée assez étroite, il a fallu modifier le règlement communal de construction.

Suisse, EPF, Zurich, 1963, N° 248

711.644 (494.22)

Marti, Hans : Plan pour un quartier à coefficient d'utilisation augmenté à Zofingue. (*Quartierplan mit erhöhter Ausnutzung in Zofingen.*) Avec fig., Schweiz. Bauztg., 80 (1962) 45, p. 765-769.

Le plan révolutionnaire à son époque, établi en 1954-1956 pour le quartier de Mühlebifang, peut être adapté à la situation actuelle. On prévoit maintenant un coefficient d'utilisation de 0,75 atteint par une concentration de maisons de 4 étages et de maisons-tours. Analyse des avantages et des désavantages, ainsi que des critiques élevées contre le plan d'ensemble.

Suisse, EPF, Zurich, 1963, N° 249.

725.23 (494.34)

Frey, Werner, arch. : Eichhof, bâtiment pour industrie et bureaux, à Zurich 3. (*Büro- und Gewerbehaus Eichhof in Zürich 3.*) Avec fig., Schweizer Baubl., 73 (1962) 93, p. 2-4.

Bâtiment industriel de 5 étages, en béton armé. Rampes de déchargement pour wagons et camions. Cantine pour tous les locataires à l'étage supérieur.

Suisse, EPF, Zurich, 1963, N° 250.



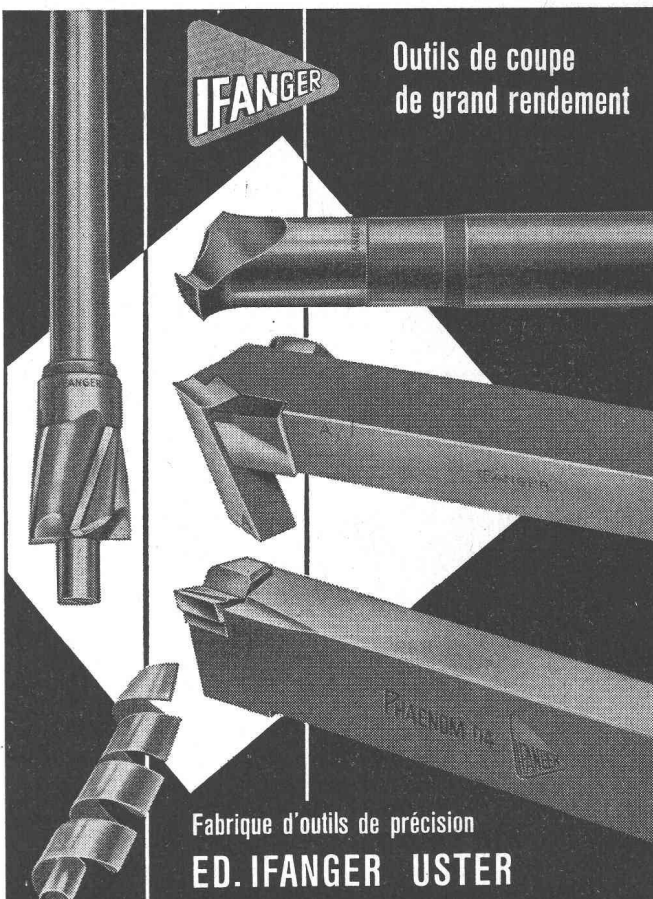
La meilleure
PORTE ISOLANTE
 avec joints automatiques
 Licence Brevet 259058
 PORTES NEUVES OU EXISTANTES TRANSFORMÉES
MENUISERIE
Max Locher
 Lausanne Ch. du Levant 157 Tél. 28 68 62

BREVETS D'INVENTION
 MARQUES - MODÈLES - EXPERTISES
 TRADUCTIONS
EDMOND LAUBER
 Ingénieur S.I.A. diplômé de l'Ecole Polytechnique Fédérale
 Ancien ingénieur chef-constructeur de la
 Société Alsacienne de Constructions Mécaniques, à Belfort
 Ex-Professeur au Technicum du Locle
 Membre de la Société Suisse de Chronométrie
 et de la Société Chronométrique de France
 RENDEZ-VOUS SUR PLACE
 2, rue de l'Ecole-de-Chimie GENÈVE Tél. (022) 25 31 88

Pas de rouille avec
ALUCROM
 Aujourd'hui le produit
 par excellence pour l'application
 des couches de fond antirouille
bacher
 Bacher S.A. Reinach, Tél. 061/ 82 50 51

SECRÉTAIRE
 ayant travaillé dans un bureau d'architecte, cherche place
 dans un bureau similaire, si possible à Vevey ou Montreux,
 éventuellement Lausanne. Ecrire sous **chiffre AS 818 L** aux
Annonces Suisses SA « ASSA », Lausanne.

Ingénieur architecte diplômé
 étrangère, ayant cinq ans de pratique, projets d'architecture,
 urbanisme et architecture d'intérieur, direction des travaux,
 connaissance du français, cherche poste correspondant à
 Lausanne.
 Offres sous **chiffre AS 829 L** aux **Annonces Suisses SA**
« ASSA », Lausanne.



IFANGER
 Outils de coupe
 de grand rendement
 Fabrique d'outils de précision
ED. IFANGER USTER

VSE UCS
Union des Centrales Suisses d'Electricité
 Nous cherchons pour notre secrétariat à Zurich, place
 de la Gare 3,
INGÉNIEUR
 si possible de langue maternelle française, désireux
 de s'initier aux problèmes techniques-économiques
 qui se posent dans la production, le transport et la
 distribution d'électricité.
 Nous offrons un travail intéressant et varié, dans une
 atmosphère d'étroite collaboration.
 Prière d'adresser les offres avec curriculum vitae,
 copies de certificats et prétentions de salaire à
 l'**Union des Centrales Suisses d'Electricité, case po-**
stale 3295, Zurich 23.

DOCUMENTATION DU BATIMENT

CENTRE NATIONAL SUISSE / BIBLIOTHÈQUE DE L'ÉCOLE POLYTECHNIQUE FÉDÉRALE, ZÜRICH

728.28 (71)

Crivelli, G. : Le projet Place Ville Marie, à Montréal, Canada. Avec fig., Schweiz. Bauztg., 80 (1962) 47, p. 787-795.

Banque royale du Canada, gratte-ciel en forme de croix. 42 étages et deux étages en sous-sol au-dessus d'un train souterrain. Hall d'entrée d'une hauteur de 17,45 m. Ascenseurs et escaliers dans le cœur. Branches de la croix, d'une largeur de 25,28 m en porte à faux sur 5 m, portées par deux cadres multiples formés de deux colonnes reliées par une poutre maîtresse. Dalle d'étage en tôle ondulée. Façades en murs-rideaux. Dalles en béton Haydite pour les étages supérieurs et inférieur. Erection de la structure d'acier : 54 000 tonnes d'acier et 800 000 boulons.

Suisse, EPF, Zurich, 1963, N° 251.

725.51 (494.28)

Hôpital communal d'Altstätten SG avant les transformations. (*Gemeindespital Altstätten SG vor dem Umbau.*) Avec fig., Schweizer Baubl., 73 (1962) 91, p. 1-3.

Ancien bâtiment réservé au personnel; nouveaux bâtiments pour les salles d'opérations et pour 120 patients (Bâtiment de 4 étages). Devis relatif aux différents départements : Fr. 6 127 000.—. Economies de Fr. 600.000.— exigées par le Conseil d'Etat.

Suisse, EPF, Zurich, 1963, N° 252.

725.131 (494.221.1)

Une **maison** du parlement exemplaire. (*Ein vorbildliches Parlamentsgebäude.*) Avec fig., Schweizer Baubl., 73 (1962) 92, p. 28, 30 et 32.

Historique de la maison du Parlement d'Aarau, construite en 1829. Remise en état d'après l'aspect original.

Suisse, EPF, Zurich, 1963, N° 253.

728.52 (494.27)

Mozzatti, Anton, arch. : Un impressionnant hôtel circulaire s'élève au Pilate. (*Die neuen Bauten auf Pilatus-Kulm.*) Avec fig., Schweizer Baubl., 73 (1962) 97, p. 2-6.

Construction d'un hôtel circulaire entre les sommets Esel et Oberhaupt. Place pour 30 personnes. Hôtel de deux étages, sous-sol et rez-de-chaussée; description de l'aménagement intérieur. Pourquoi la forme circulaire? Pression des vents, effets de la couche de neige, etc. Détails sur les matériaux de construction utilisés et leur transport. Coût : 4 1/2 millions.

Suisse, EPF, Zurich, 1963, N° 254.

725.51 (494.24)

Graf, Carlo : Nouveau bâtiment pour l'Ecole d'infirmières et l'Hôtel Lindenhof de la Croix-Rouge, Berne. (*Neubau Pflegerinnenschule und Spital der Rotkreuz-Stiftung Lindenhof Bern für Krankenpflege.*) Avec fig., Schweizer Baubl., 73 (1962) 94, p. 2-8.

Le projet prévoit cinq blocs. Le bloc des salles d'opération : deux étages et deux étages souterrains, relié à l'hôpital de six étages, avec 200 lits groupés en dix stations de soin (on peut même arriver à héberger 250-310 personnes). Ecole. Bâtiment du personnel : cinq étages contenant 90 lits. Maison des infirmières : tour de 18 étages, comptant 110 chambres. Coût total : 31 413 000 fr.

Suisse, EPF, Zurich, 1963, N° 255.

92 : Aalto

Les grands **maîtres** de l'architecture : Alvar Aalto. (*Grosse Meister der Architektur.*) Avec fig., Schweizer Baubl., 73 (1962) 96, p. 1-4.

Révolution de l'architecture. Renommée internationale d'Alvar Aalto né en 1898. Son professorat au Massachusetts. Son œuvre la plus connue aux USA : le Baker-House. Installation de son atelier dans un faubourg d'Helsinki. Sa tendance vers l'architecture intégrante. Son interprétation.

Suisse, EPF, Zurich, 1963, N° 256.

666.97

Klosse, G. : Mortier de ciment à propriétés colloïdales. Avec fig., Bull. du Ciment, 30 (1962) 11, p. 1-6.

Fabrication et propriétés du mortier colloïdal; ce mortier colloïdal conserve ses propriétés jusqu'au moment de la prise sans aucune ségrégation; nouveau procédé de fabrication du béton, composants, possibilité d'application et avantages, béton massif, injections, béton ou mortier projeté.

Suisse, EPF, Zurich, 1963, N° 257.

728.28 (494.42)

Jeanneret, Paul : A Genève s'édifie un hôtel-tour de dix-huit étages. Avec fig., J. Constr. Suisse rom., 36 (1962) 23, p. 43-46.

Le centre de l'hôtel n'est plus la chambre, mais la cuisine, autour de laquelle tous les services doivent s'organiser; deux zones nettement différentes : industrie hôtelière et travail, réception; étage administratif, étage des transmissions, liaison entre la tour proprement dite et la partie inférieure de l'hôtel; 350 chambres pour deux personnes et 60 appartements; chambres groupées autour du noyau imposé par le gabarit de l'immeuble, bloc d'escaliers servant au contreventement de l'édifice, murs porteurs préfabriqués; terrain difficile; aux étages, 14 dalles portées sur les murs.

Suisse, EPF, Zurich, 1963, N° 258.

624.024.25

Hossdorf, Heinz : Voiles en shed préfabriqués pour la Société coopérative de Consommation à Wangen, près d'Olten. (*Vorfabrizierte Schalenshedkonstruktion für den VSK in Wangen bei Olten.*) Avec fig., Schweiz. Bauztg., 80 (1962) 50, p. 838-843.

Surface de 13 500 m² recouverte de 64 parties de shed ayant des portées de 25,20 x 8,40 m. Toit entièrement préfabriqué. Chaque voile en shed a été découpé en éléments transportables comprimés sur le chantier en un bloc monolithique. Détails sur les joints, la fabrication et le montage.

Suisse, EPF, Zurich, 1963, N° 259.

728.84 : 624.012.4

Charrière, C. de : Une maison en béton. Avec fig., Bull. Ciment, 30 (1962) 12, p. 1-8.

Tirer un parti esthétique du béton laissé apparent; maison construite au-dessus de Morges; bétons lavés pour les murs extérieurs et certains dallages, la surface décoffrée aspergée met en évidence le matériau naturel; bétons bruts de décoffrage, avec ou sans dessins pour piliers et poutres; bétons poncés pour les dallages intérieurs.

Suisse, EPF, Zurich, 1963, N° 260.

725.56 (494.34)

Marti, Hans ; Kast, Hans : Bâtiment pour vieillards à Letten, Zurich. (*Alterssiedlung Letten in Zürich.*) Avec fig., Schweizer Baubl., 73 (1962) 99, p. 2-3.

Maison préfabriquée de 70 appartements d'une chambre et 10 appartements de deux chambres. Rapport de l'architecte. Rapport de l'ingénieur sur le genre d'assemblage, les éléments de parois intérieures, de plafonds et planchers, de parapets, sur la grosseur de jointements et masse de tolérance, combinaison de béton coulé pour la préfabrication, grosseur des éléments. Rapport de l'entrepreneur : nombre d'ouvriers restreint grâce à la préfabrication.

Suisse, EPF, Zurich, 1963, N° 261.

711.58 (43 - 2.23)

Colonie de Kiel-Suchsdorf, sur le canal de Kiel. (*Wohnsiedlung Kiel-Suchsdorf am Nord-Ostsee-Kanal.*) Avec fig., Schweizer Baubl., 73 (1962) 100, p. 2-4.

Bâtiment de six étages avec entrées sur galeries, comprenant des appartements de 1, 2, 2 1/2 et de plusieurs pièces. Chaque appartement a un balcon. D'autres maisons de deux étages. Bungalows de trois différentes grandeurs, dont la construction est effectuée d'après un système à grilles (Raster-system).

Suisse, EPF, Zurich, 1963, N° 262.



Le **SERVICE FÉDÉRAL DES ROUTES ET DES DIGUES** cherche

des ingénieurs diplômés

pour collaborer à la construction des routes nationales, routes express incluses. Les postes en question offrent des occupations se répartissant agréablement entre les travaux de bureau et le service extérieur.

Exigences : Etudes universitaires avec diplôme. Si possible expérience dans la construction des routes. Langue maternelle : l'allemand ; bonnes connaissances d'une autre langue officielle.

Nous offrons :

Activité intéressante et variée. En cas de convenance, place stable et droit à la retraite.
Un samedi libre sur deux.

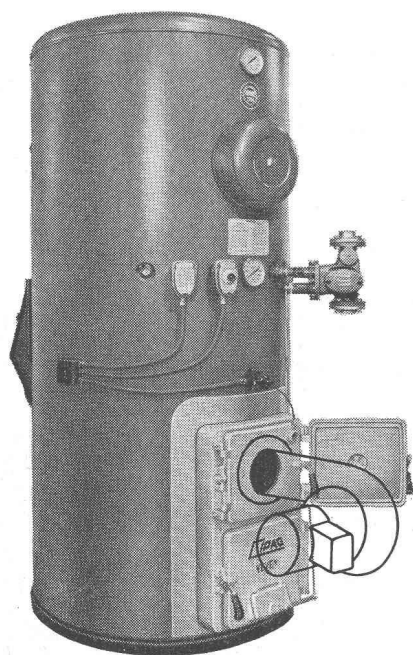
Entrée en fonction : aussitôt que possible ou à une date à convenir.

Offres manuscrites avec indications détaillées concernant les études faites, l'activité antérieure, les connaissances linguistiques ainsi que les prétentions de salaire et références doivent être adressées au **Service fédéral des routes et des digues, Monbijoustrasse 40, Berne.**

La chaudière combinée

„ CIPAG - SUNROD ”

apporte la solution la plus rationnelle aux problèmes du **chauffage central** et de l'**eau chaude** par ses avantages :



automaticité totale
rendement maximum par
système d'échangeur
breveté (SUNROD)
foyer polycombustible
possibilité de brûler
les déchets combustibles
avec récupération de la
chaleur

passage instantané du
combustible liquide au
combustible solide
ramonage facile
faible encombrement
construction très robuste
présentation impeccable

CIPAG S. A. - VEVEY
FABRIQUE D'APPAREILS THERMIQUES

Téléphone (021) 51 94 94

IBM

Für die Lösung anspruchsvoller baustatischer Rechenprobleme auf unseren elektronischen Datenverarbeitungssystem suchen wir

BAUINGENIEUR

oder

BAUTECHNIKER

Wir bieten unserem neuen Mitarbeiter eine ausgezeichnete Ausbildung im Einsatz und in der Anwendung elektronischer Rechengерäte. Nachher können wir ihm vielseitige und selbständige Aufgaben übertragen, die in Zusammenarbeit mit unseren Kunden zu lösen sind.

Wir orientieren Sie gern über den vorgesehenen Aufgabenbereich sowie über unsere interessanten Anstellungsbedingungen und Aufstiegsmöglichkeiten.

Ihre Anfrage oder Ihre Bewerbung mit den üblichen Unterlagen erbitten wir an die Personalabteilung der IBM, International Business Machines, Extension Suisse, Talstrasse 66, Zürich 1, Tel. (051) 35 88 10.

International Business Machines - Extension Suisse
Genève - Lausanne - Zurich - Bâle - Berne - Lucerne

Elektro-Ingenieur

sucht auf dem Gebiet Elektronik - Feinmechanik **neuen Wirkungskreis** im franz. Sprachbereich. Ich bin: 25 Jahre, Deutscher u. verheiratet. Ausbildung: gelernter Feinmechaniker. Staatsexamen an der Hamburger Ing.-Schule HTL. 3.Zt. als Fernmeldetechniker auf dem Gebiet Prüfautomatik in Zürich tätig. Offerten unter **Chiffre ZI 453 an Mosse-Annoncen, Zürich 23.**



MARCEL ESTOPPEY S. A.

Lausanne — place du Tunnel 15
Tél. (021) 22 17 81

Fabrication et pose de

VOLETS A ROULEAUX

STS

SCHWEIZER. TECHNISCHE STELLENVERMITTLUNG
SERVICE TECHNIQUE SUISSE DE PLACEMENT
SERVIZIO TECNICO SVIZZERO DI COLLOCAMENTO
SWISS TECHNICAL SERVICE OF EMPLOYMENT

ZURICH, Lutherstrasse 14 (près Stauffacherplatz)

Tél. (051) 23 54 26 — Télégr. STSINGENIEUR ZURICH

Emplois vacants

Section du bâtiment et du génie civil

66. *Technicien en bâtiment*, expérimenté, pour projection, plans et surveillance de chantier. Bureau d'architecture. Schaffhouse.

68. *Technicien en bâtiment* ou *dessinateur* expérimenté, pour plans d'exécution de bâtiments commerciaux. Bureau d'architecture. Baden (Argovie).

70. *Technicien en béton armé* ou *dessinateur*, ayant quelque expérience pour plans et contrôle de chantier. Bureau d'ingénieur. Environs de Bâle.

72. *Dessinateur en béton armé* ou *en génie civil*, ayant quelque expérience, pour plans des constructions en béton armé et en génie civil général. Bureau d'ingénieur. Genève.

74. *Ingénieur civil* ou *technicien*, bon staticien, comme chef du bureau des constructions en béton armé. En outre: *dessinateur en béton armé* ou *dessinatrice*, ayant quelque pratique. Bureau d'ingénieur. Oberland bernois.

76. *Technicien en génie civil* ou *géomètre*, et *dessinateur*, pour projets de routes, travaux hydrauliques, tunnels, etc. Bureau d'ingénieur. Oberland bernois.

78. *Dessinateur en génie civil*, pour plans de constructions en génie civil général et installations de chantiers. Bureau technique d'une entreprise. Zurich.

80. Jeune *technicien en béton armé* ou *dessinateur*, pour plans et contrôle de chantier, dans le domaine des éléments en béton préfabriqués. Bureau d'ingénieur. Bâle.

82. *Technicien en bâtiment* ou *dessinateur* qualifié, ayant pratique, pour plans d'exécution et de détail. Bureau d'architecture. Canton d'Uri.

Sont pourvus les numéros, de 1962 : 142 ; de 1963 : 288, 368 ; de 1964 : 26, 28, 44.

Section industrielle

15. *Technicien électricien*, de préférence Romand sachant bien l'allemand, pour projection et service de vente de matériel et d'équipements électrotechniques. Entrée à convenir. Situation stable et travail intéressant et varié. Lausanne.

21. *Technicien, chimiste* ou *aide de laboratoire*, connaissant la technique d'application des isotopes, du matériel radioactif ou du microscope électronique. Institut scientifique, Zurich.

39. *Technicien en chauffage* ou *dessinateur*, ayant pratique, pour projection et exécution d'installations de chauffage central. Canton de Lucerne.

Est pourvu le numéro, de 1963 : 61.

INGÉNIEUR CIVIL

expérimenté en travaux de génie civil, connaissances approfondies dans le domaine des fondations, cherche place correspondante.

Offres sous chiffre PB 6626 à Publicitas, Lausanne.

ATELIERS DE PLAN-LES-OUATES GENÈVE

A. MARGUELISCH

Ouverture de la

FABRIQUE ROMANDE DE TREILLIS MÉTALLIQUES

en fil ondulé, tissage droit ou en diagonale.

Grilles décoratives laiton ou alu.
et toutes exécutions de serrurerie.

Propositions, études, devis.

Tél. (022) 8 14 50



Nous cherchons pour notre département « Etudes » (construction et laboratoire) des

Physiciens

et des

Techniciens-électriciens diplômés

ainsi que des

Dessinateurs d'appareillage électrique

et des

Laborants

pour l'étude de nouveaux produits et leur utilisation dans des appareils à courant fort ou électroniques.

Les personnes s'intéressant à un travail indépendant et ayant une certaine expérience dans le domaine des condensateurs voudront bien adresser leurs offres à la

Direction
Condensateurs Fribourg S.A.
Fribourg

Entreprise du Nord vaudois

Bâtiments industriels

Travaux publics

Génie civil

cherche

TECHNICIEN ou personne de formation équivalente

ayant de l'initiative, possédant une expérience pratique, connaissant le métrage et la calculation des prix, sérieux, ayant le goût des affaires et pouvant seconder efficacement le chef d'entreprise.

Situation stable, avantages sociaux.

Salaire adapté aux connaissances et capacités.

Offres manuscrites avec références sous chiffre
P 10535-22, à Publicitas, Lausanne.

VILLE DE LA CHAUX-DE-FONDS

Mise au concours

LA DIRECTION DES TRAVAUX PUBLICS

Service de la Voirie

cherche

pour entrée en fonction immédiate

un Dessinateur diplômé en génie civil

Adresser les offres manuscrites, avec curriculum vitae et prétentions de salaire, à la Direction des Travaux publics, 18, rue du Marché, La Chaux-de-Fonds.

La Chaux-de-Fonds, le 24 février 1964.



SOCIÉTÉ GÉNÉRALE POUR L'INDUSTRIE

Succursale de Lausanne

cherche pour son Département génie civil un

JEUNE INGÉNIEUR EN GÉNIE CIVIL

ayant de préférence quelques années de pratique, pour études et projets de constructions industrielles. Travail intéressant et varié. Place stable. Semaine de 5 jours. Caisse de prévoyance. Salaire en rapport avec les qualifications du candidat.

Faire offres écrites avec photo, certificats et prétentions de salaire à **Société générale pour l'Industrie, Succursale de Lausanne, place de la Gare 12, Lausanne**, ou téléphoner au N° 23 42 45 (021) internes N° 311 ou 312.

Jeune

ingénieur civil dipl. EPF

avec connaissances de la mécanique des sols, cherche place dans un bureau d'ingénieurs de Suisse romande.

Si possible dans : construction massive ou infrastructure. Faire offres sous chiffre M 21267 U à Publicitas SA, Bienne.

COMMUNE DE MONTREUX

La Municipalité met au concours 2 postes de

dessinateurs géomètres ou en génie civil

éventuellement de

TECHNICIENS

au service des travaux.

Entrée en fonction : à convenir.

Pour tous renseignements, s'adresser à la Direction du Service des travaux de la Commune de Montreux, tél. 62 46 21. Faire offres manuscrites, avec curriculum vitae, certificats et références, au Service du personnel, rue de la Gare 33, Montreux, avant le 30 avril 1964.

Etudiant en architecture à l'Université de Berlin (8 semestres), cherche

SITUATION

pour 5 mois, dans bureau d'architecture région Lavaux ou Lausanne. Entrée le 15 avril 1964.

S'adresser à M. Thomas Woog, Saint-Légier-Gare.
Téléphone (021) 53 17 90.



Société suisse d'Electricité et de Traction

Notre bureau d'ingénieurs se charge de l'étude de projets et de l'exécution de travaux importants en Suisse et à l'étranger. Pour faire face au nombre croissant de tâches qui nous sont confiées, nous cherchons de nouveaux collaborateurs qualifiés dans le domaine de la construction d'usines (installations hydro-électriques, centrales thermiques, réacteurs) et de la construction de routes, ponts et tunnels.

Nous cherchons en particulier :

Ingénieurs en génie civil

pour l'étude des projets et l'établissement des calculs ;

Techniciens en génie civil

pour les travaux d'exécution des projets ;

Dessinateurs spécialisés

pour tous travaux de dessin qui peuvent se présenter dans le domaine des constructions souterraines et du béton armé.

Nous offrons activité intéressante et variée dans une entreprise moderne, avec possibilité de travail indépendant en cas de convenance. Conditions d'emploi actuelles, semaine de 5 jours, caisse de pension.

Les candidats intéressés sont priés de s'adresser à la **Société suisse d'électricité et de traction (Suisselectra), Malzgasse 32, Bâle 10 (Tél. (061) 25 94 30).**

VILLE DE FRIBOURG

La Commune de Fribourg engagerait

un ingénieur civil diplômé EPF ou EPUL

de nationalité suisse, ayant une bonne pratique de la direction des travaux et connaissant les langues française et allemande.

Traitement à convenir.

Les offres manuscrites, accompagnées d'un curriculum vitae, sont à adresser à la **Direction de l'Edilité, à Fribourg, jusqu'au 31 mars 1964.**

Direction de l'Edilité.

Bureau d'architecte cherche un

DESSINATEUR **QUALIFIÉ**

Travaux variés, semaine de 5 jours, date d'entrée à convenir.

Faire offres avec curriculum vitae et prétentions de salaire à **P. Foretay, architecte, 111, av. Général-Guisan, Pully.**



Nous cherchons pour notre département de construction des petits condensateurs :

A) 1 Technicien-électricien diplômé

Les tâches qui lui seront confiées seront entre autres :

1. La surveillance d'un groupe de dessinateurs-construc-teurs.
2. L'étude et la mise au point de nouveaux modèles.
3. La préparation de devis et les contacts avec la clientèle.

Nous demandons une personne douée d'initiative et possédant si possible une à deux années de pratique.

B) 1 jeune Dessinateur d'appareillage électrique

pour le calcul et la construction de nouveaux condensateurs.

Les intéressés sont priés de nous envoyer leurs offres de services avec photo, curriculum vitae, à la

**Direction
Condensateurs Fribourg S.A.
Fribourg**

Compagnie d'études de travaux publics SA, à Lausanne
cherche pour son département d'études électromécaniques :

INGÉNIEUR (évent. TECHNICIEN - ÉLECTRICIEN)

expérimenté. Branche courant fort, production, transport, transformation et distribution de l'énergie. Pratique des chantiers et du montage souhaitable.

JEUNE INGÉNIEUR-ÉLECTRICIEN

avec bonne formation théorique (et si possible également pratique) dans le domaine de l'automatisme, réglages et asservissements.

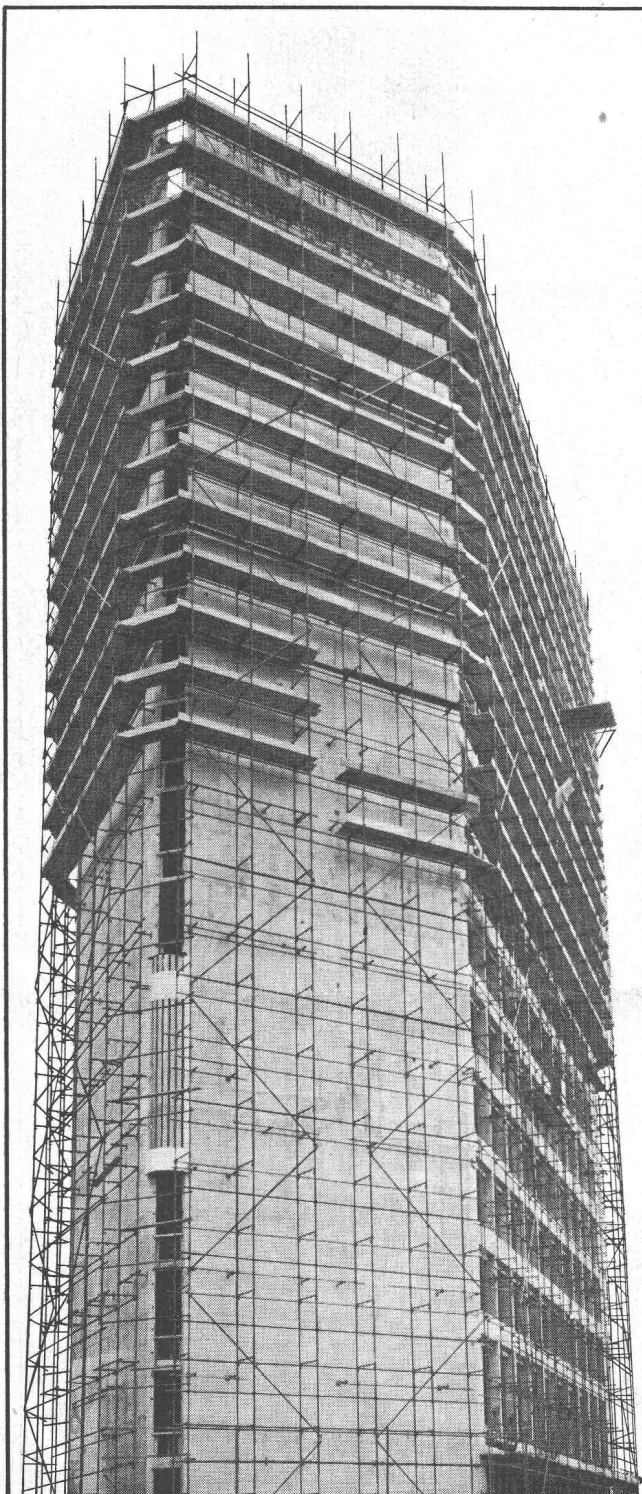
DESSINATEUR - PROJETEUR

expérimenté en petites et moyennes charpentes métalliques, petits bâtiments industriels simples, fondations simples. Champ d'activité prévu : superstructure de postes haute-tension, pylônes, charpentes de tableaux de distribution, etc.

DESSINATEUR - ÉLECTRICIEN

ayant de préférence une certaine expérience, pour élaboration de schéma toute nature et de plans d'équipement de tableaux de commande, de contrôle ou de distribution.

Les candidats sont priés de faire parvenir leur offre avec curriculum vitae et prétentions de salaire au siège de la Société : Grand-Pont 2, à Lausanne.



Les plus hautes maisons-tour en Suisse sont construites à l'aide de l'échafaudage ACROW à cadres «H»

.. car il n'existe pas d'échafaudage plus adaptable,
plus rationnel et plus sûr



Quelques exemples:

- 27 étages: maison-tour pour logements des infirmières,
Hôpital cantonal de Zurich
- 20 étages: maison-tour Lonza Bâle
- 20 étages: maison-tour La Chaux-de-Fonds, La Tour
- 18 étages: maison-tour Hoffmann-La Roche, Bâle
- 15 étages: maison-tour Geigy, Bâle
- 14 étages: maison-tour Parc municipal, Bienne
- 14 étages: maison-tour Palace, Bienne

ACROW
CONSTRUIT S.A.

Demandez
notre prospectus détaillé: Le cadre «H» ACROW!
ACROW Construit SA Lyss
Installations et machines pour la construction rationnelle
Téléphone (032) 8 54 05