

Objektyp: **Advertising**

Zeitschrift: **Bulletin technique de la Suisse romande**

Band (Jahr): **90 (1964)**

Heft 6

PDF erstellt am: **21.09.2024**

Nutzungsbedingungen

Die ETH-Bibliothek ist Anbieterin der digitalisierten Zeitschriften. Sie besitzt keine Urheberrechte an den Inhalten der Zeitschriften. Die Rechte liegen in der Regel bei den Herausgebern.

Die auf der Plattform e-periodica veröffentlichten Dokumente stehen für nicht-kommerzielle Zwecke in Lehre und Forschung sowie für die private Nutzung frei zur Verfügung. Einzelne Dateien oder Ausdrucke aus diesem Angebot können zusammen mit diesen Nutzungsbedingungen und den korrekten Herkunftsbezeichnungen weitergegeben werden.

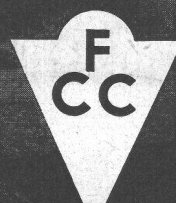
Das Veröffentlichen von Bildern in Print- und Online-Publikationen ist nur mit vorheriger Genehmigung der Rechteinhaber erlaubt. Die systematische Speicherung von Teilen des elektronischen Angebots auf anderen Servern bedarf ebenfalls des schriftlichen Einverständnisses der Rechteinhaber.

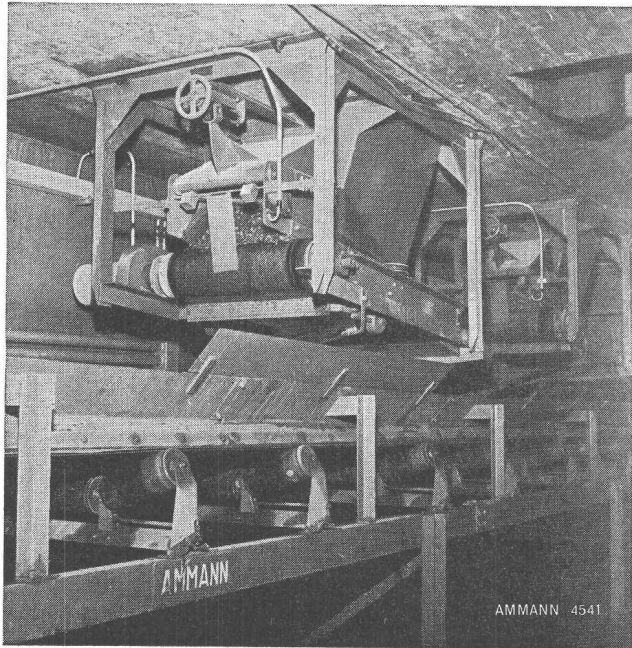
Haftungsausschluss

Alle Angaben erfolgen ohne Gewähr für Vollständigkeit oder Richtigkeit. Es wird keine Haftung übernommen für Schäden durch die Verwendung von Informationen aus diesem Online-Angebot oder durch das Fehlen von Informationen. Dies gilt auch für Inhalte Dritter, die über dieses Angebot zugänglich sind.

Dévaloirs
en
béton vibré

Fabrique
de canaux
de cheminées
Lausanne S. A.





Dosage automatique de
sables et graviers

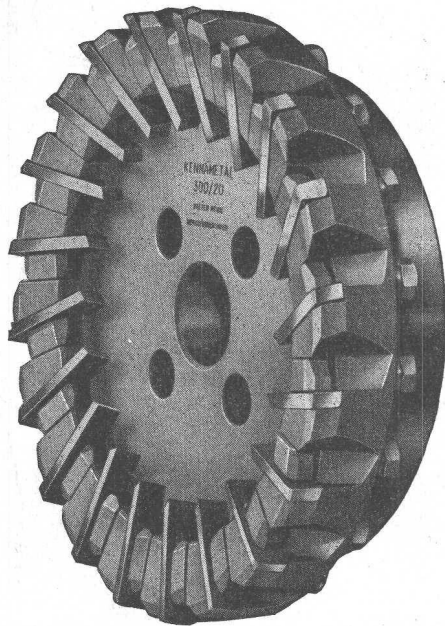
AMMANN

Centrales à béton

Nos spécialistes sont à votre disposition... Téléphonnez ou écrivez-nous

U. AMMANN

Ateliers de Construction S.A. - Téléphone 063/2 27 02 - Langenthal



Têtes de fraisage

Systeme

KENNAMETAL

- fraisage économique, sur pièces uniques et travaux de séries
- affûtage aisé et rapide
- couteaux indépendants et interchangeables
- sécurité
- couteaux entièrement en métal dur fixés mécaniquement, pas de tensions dues aux brasures

Diamètres : de 60 à 500 mm

Nombre de couteaux : de 4 à 34
resp. 60 couteaux

Walter Meier MACHINES-OUTILS SA *Zurich*

Muhlebachstrasse 11 - 15

Tel. (051) 34 54 00

Ruston-Bucyrus



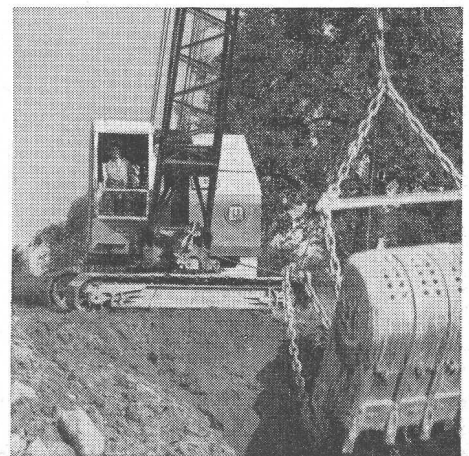
La Maison A. Marti & Cie SA est une des plus importantes entreprises du génie civil de Suisse. Alfred Marti, ing. dipl. ETH commença très tôt à introduire la mécanisation sur les chantiers. Le parc de machines de son entreprise comprend aujourd'hui plus de 200 machines lourdes de terrassement.

Alfred Marti achetait, il y a quelques mois, la première 25-B introduite en Suisse, une pelle mécanique de 800 I. — «Pourquoi avez-vous acheté ce modèle qui n'a pas encore été utilisé en Suisse?», avons-nous demandé à M. Marti. — «Le choix d'une pelle mécanique, nous répondit-il, est des plus importants pour la réussite ou la non réussite d'un travail. Avec la pelle mécanique idéale, le prix d'achat et les dépenses pour l'entretien ont un rapport étroit et avantageux avec le rendement et la durée de l'engin. Il faut, en outre, que la manipulation et l'entretien de la machine soient faciles. Notre longue expérience nous a prouvé que nous pouvons compter sur les qualités techniques et économiques de n'importe quel type d'engin Ruston.»

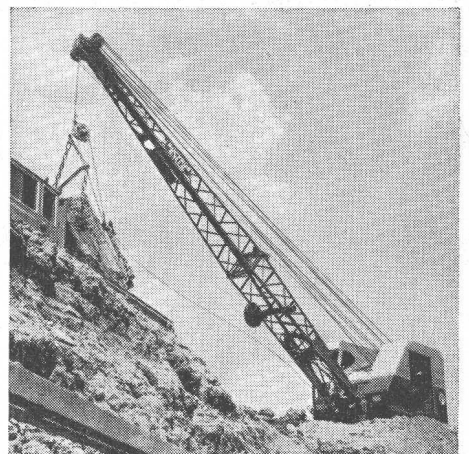
En Suisse, comme dans le monde entier, les pelles mécaniques Ruston et Bucyrus en service sont plus nombreuses que celles d'autres fabrications.

Robert Aebi SA, Lausanne-Renens, Téléphone 021/34 42 12

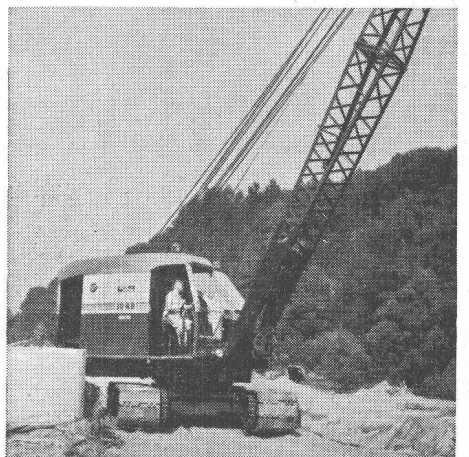
Voici ce que dit Gottfried Christener, conducteur de pelle de l'Entreprise A. Marti & Cie SA, de sa 22-RB: «Je connais parfaitement ces pelles mécaniques. J'ai conduit une 15-B pendant 18 ans. A part deux révisions générales, j'ai toujours pu en effectuer moi-même l'entretien. Cette pelle n'a jamais été en panne. J'ai tout de suite remarqué que ma 22-RB a les mêmes qualités, elle vaut bien la 15-B.»



Albert Hartmann est conducteur de pelle mécanique depuis 13 ans. C'est une nouvelle 25-B qui lui a été confiée. Voici ce qu'il en dit: «Sa construction basse et ses chenilles au large écartement lui confèrent une adhérence au sol exceptionnelle. Ses transmissions permettent une manipulation très rapide. Tous les organes sont faciles à atteindre: je peux donc régler moi-même l'embrayage et les freins.»

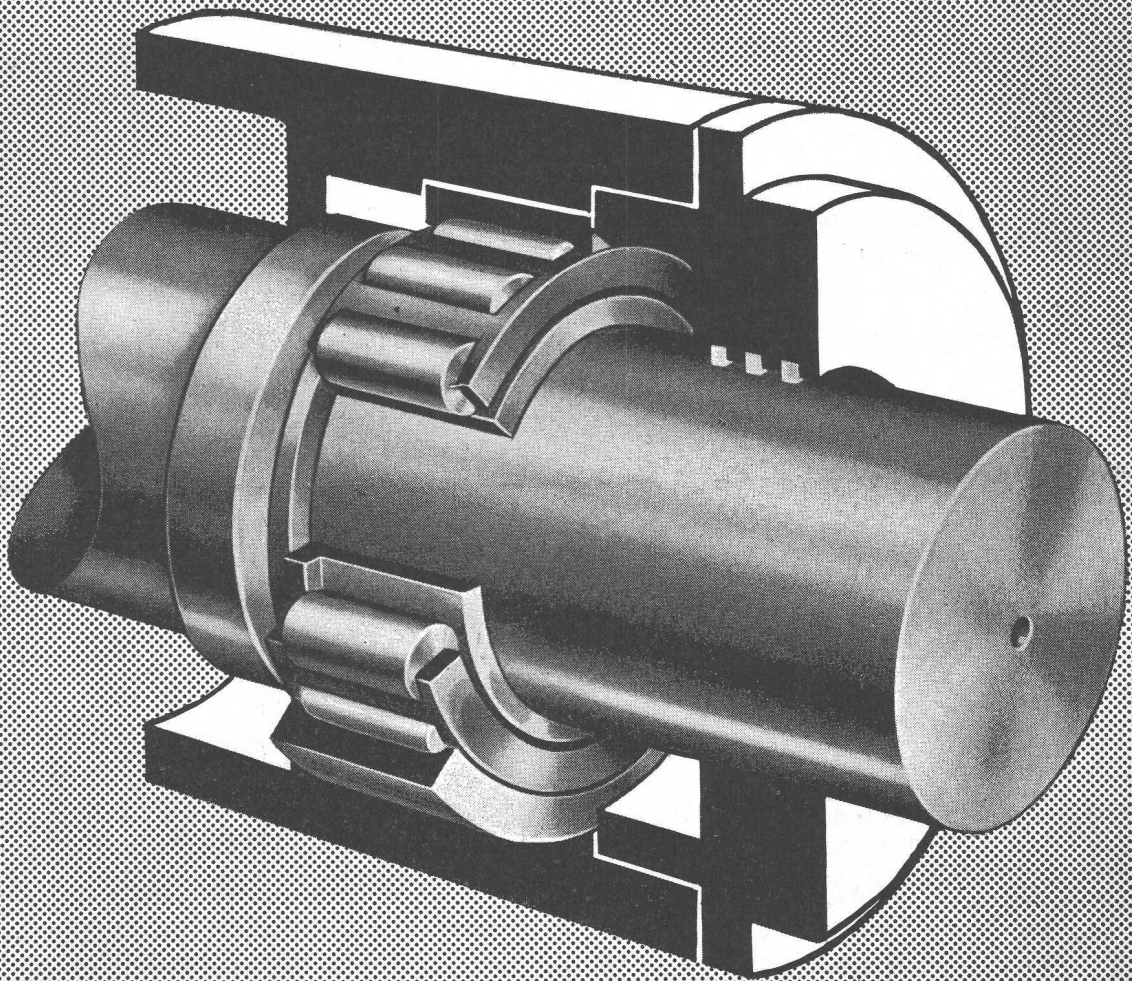


«Lors des travaux de terrassement d'un passage inférieur de l'autoroute au Mont s/Lausanne une 30-RB et deux dumpers étaient en service. Nous avons déblayé 1500 m³ en 9 h 1/2», déclare Toni Nussbaum, conducteur d'une 30-RB.





pour la
lubrification parfaite
de toutes machines



Shell Alvania Greases

- remarquable stabilité mécanique
- excellente protection anti-corrosion
- insensibles à la chaleur et à l'eau
- haute stabilité à l'oxydation

Ce sont les raisons pour lesquelles
notre service technique vous recommande les graisses Shell Alvania.

Shell Switzerland, Zurich, Tél. 051/25 36 70

**Avec cet engin universel, le
travail devient un vrai plaisir**

LALTESI

a de réels avantages :

grande maniabilité
simplicité de manœuvre
capacité de rendement
énorme.

Vous apprécierez la robustesse
et les innombrables possibilités
d'engagement de cette machine.

20 LALTESI sont en service pour
la construction des pipelines dans
le tronçon alpestre du Splügen !

Un service après-vente impeccable
vous garantit une grande longévité
de la machine et un degré d'exploita-
tion très élevé.

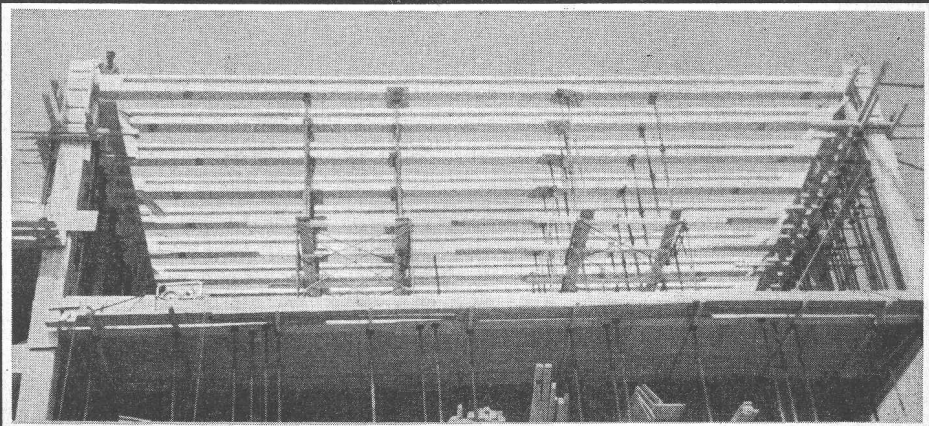


**Ing. WALTER HÄCHLER S.A., Machines d'entreprise
WETTINGEN/AG**

Tél. (056) 60 400

17 m. une portée remarquable

Parking
de Montbenon
Lausanne
1100 voitures



Confiez
la réalisation
de vos

poutrelles
précontraintes
préfabriquées à

Précontrainte, éléments préfabriqués, plots
et briques en ciment



granito

nouvelle s.a.

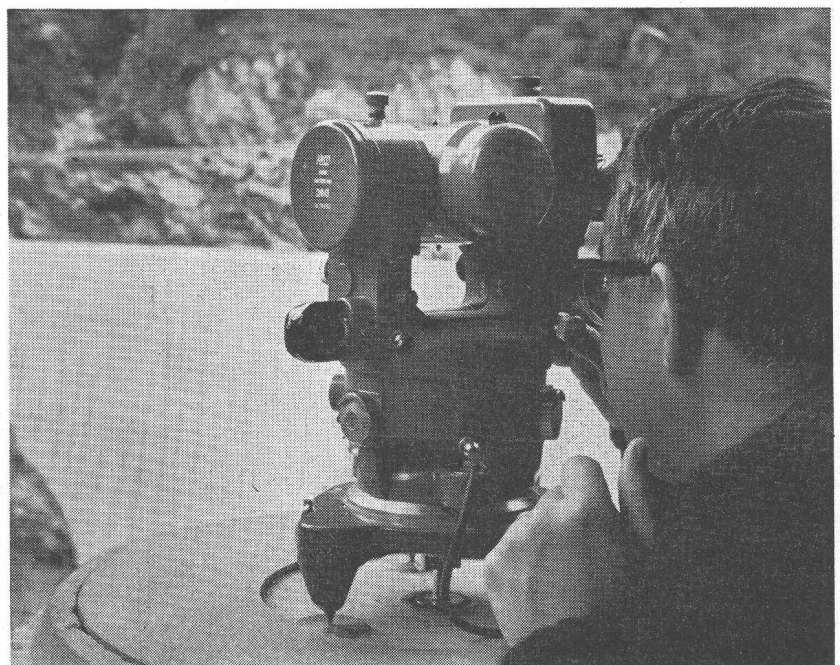
Bussigny-Lausanne

☎ (021) 89 16 95

Equipements Kern pour mesures de précision

Kern Aarau livre des équipements de mesure complets pour le piquetage, le contrôle et la surveillance d'ouvrages d'art de tous genres. Particulièrement lors de mesures de déformations de barrages et digues des usines hydrauliques, les instruments Kern jouent un rôle toujours plus important. De nombreux problèmes de mesure survenant dans l'industrie trouvent aussi bien leur solution à l'aide des instruments de précision Kern.

Une brochure illustré détaillé, traitant les différentes méthodes de mesure et les équipements Kern appropriés, sera envoyée sur demande aux intéressés.

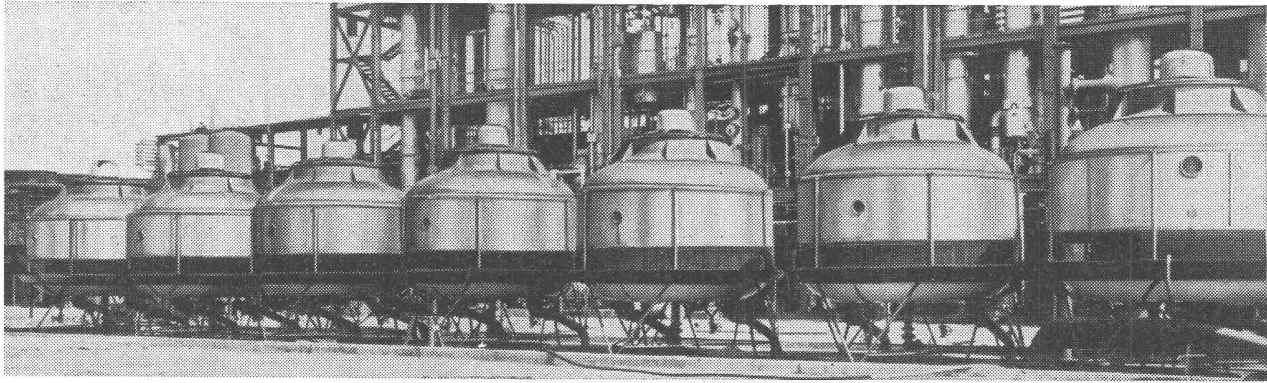


Veillez m'envoyer la brochure «Equipements pour mesures de précision»

Nom _____ Profession _____

Adresse _____

Détacher ce coupon et l'adresser à Kern & Cie S.A. Aarau



Sept tours de réfrigération avec une puissance calorifique totale de 9,5 millions Kcal/h.

ESCHER WYSS TOURS DE REFRIGERATION



Unités construites en série prêtes à être raccordées — poids minime — montage très simple — exécution en résine de polyester résistant à la corrosion — corps intérieur à grands capillaires résistant à l'eau et à l'air — installation à l'extérieur comme à l'intérieur des bâtiments — réduction des frais d'exploitation — économie d'eau de réfrigération jusqu'à 98%.

Domaines d'utilisation: Brasseries — Malteries — Distilleries — Entrepôts frigorifiques — Laiteries — Abattoirs et fabriques de conserves — Installations de conditionnement d'air — Installations frigorifiques — Savonneries — Blanchisseries industrielles — Fabriques textiles — Teintureries — Fabriques de vernis et peintures — Verreries — Imprimeries — Tuileries et cimenteries — Fabriques de caoutchouc — Industries de pétrole — Centrales électriques — Réacteurs atomiques — Installations diesel — Condensation de vapeur — Refroidissement de tambours — Laminoirs acier et aluminium — Fonderies — Machines pour fonte injectée — Fours électriques et à induction.

ESCHER WYSS GMBH RAVENSBURG, USINE DE LINDAU/B.

Concessionnaires pour la Suisse:

Ets. Jean Eisinger SA
Grenzacherstrasse 288
Bâle
Jean Mayenfisch
avenue Druey 6
Lausanne

ventilation

climatisation

ventilation industrielle

dépoussiérage

**ventilations mécaniques pour habitations
(locaux sanitaires, cuisines, buanderies, séchoirs)**

**chauffage par air chaud, humidification,
déshumidification, refroidissement,
filtrage ultrafin**

**habitations — hôpitaux
magasins — restaurants
locaux industriels**

métallurgie — bois — alimentation — chimie

**métallurgie, industrie chimique, du bois,
et du bâtiment**

air conditioning s.a.

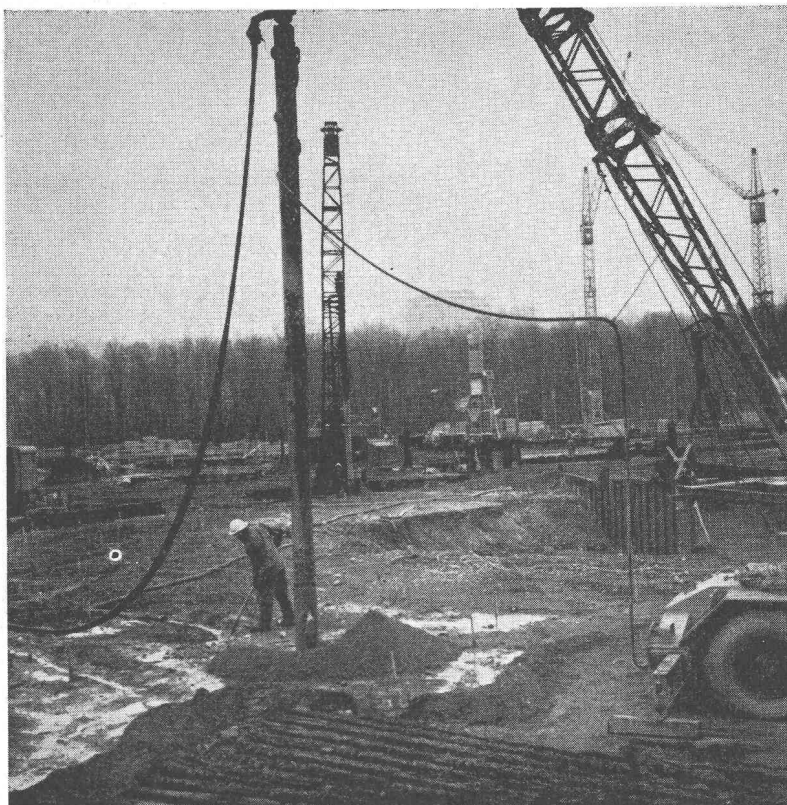
Genève - Châtelaine

138 A, route de Vernier — Tél. 44 14 00

Réduction des frais d'abaissement du niveau des eaux ...

Agrandissement de l'installation d'épuration des eaux de Werdhölzli de la Ville de Zurich

Projet et direction des travaux:
L. von Roll SA Zurich



Compactage en profondeur selon le procédé **RDV** pour réduire la perméabilité de plusieurs bassins de décanation.

Surface: env. 2000 m² par bassin
Sous-sol: sable et gravier
Coefficient primitif de perméabilité $k = \text{env. } 10^{-1} \text{ cm/sec}$
Réduction du coefficient k grâce au compactage au 1/30^e environ de sa valeur primitive.

...par le procédé de vibroflotation **RDV**

Pour résoudre vos problèmes de fondation à l'aide du procédé **RDV**, nous pouvons mettre à votre disposition une documentation détaillée et notre service gratuit de consultation technique.

Nous exécutons des compactages en profondeur selon le procédé **RDV** (système Keller):

- a) pour renforcer la force portante des sols adjacents ou remblayés,
- b) pour diminuer la perméabilité (coefficient k) des sols graveleux et sablonneux très perméables.

Le procédé **RDV** permet d'établir des fondations techniquement irréprochables par des tassements uniformes extrêmement minimes ou de réduire considérablement les frais d'épuisement des fouilles ouvertes.



Schafir & Mugglin SA
Entreprise de travaux publics

Propre laboratoire géotechnique

Zurich Neumunsterallee 9
Téléphone (051) 32 52 13