

**Zeitschrift:** Bulletin technique de la Suisse romande  
**Band:** 90 (1964)  
**Heft:** 4

## Werbung

### Nutzungsbedingungen

Die ETH-Bibliothek ist die Anbieterin der digitalisierten Zeitschriften auf E-Periodica. Sie besitzt keine Urheberrechte an den Zeitschriften und ist nicht verantwortlich für deren Inhalte. Die Rechte liegen in der Regel bei den Herausgebern beziehungsweise den externen Rechteinhabern. Das Veröffentlichen von Bildern in Print- und Online-Publikationen sowie auf Social Media-Kanälen oder Webseiten ist nur mit vorheriger Genehmigung der Rechteinhaber erlaubt. [Mehr erfahren](#)

### Conditions d'utilisation

L'ETH Library est le fournisseur des revues numérisées. Elle ne détient aucun droit d'auteur sur les revues et n'est pas responsable de leur contenu. En règle générale, les droits sont détenus par les éditeurs ou les détenteurs de droits externes. La reproduction d'images dans des publications imprimées ou en ligne ainsi que sur des canaux de médias sociaux ou des sites web n'est autorisée qu'avec l'accord préalable des détenteurs des droits. [En savoir plus](#)

### Terms of use

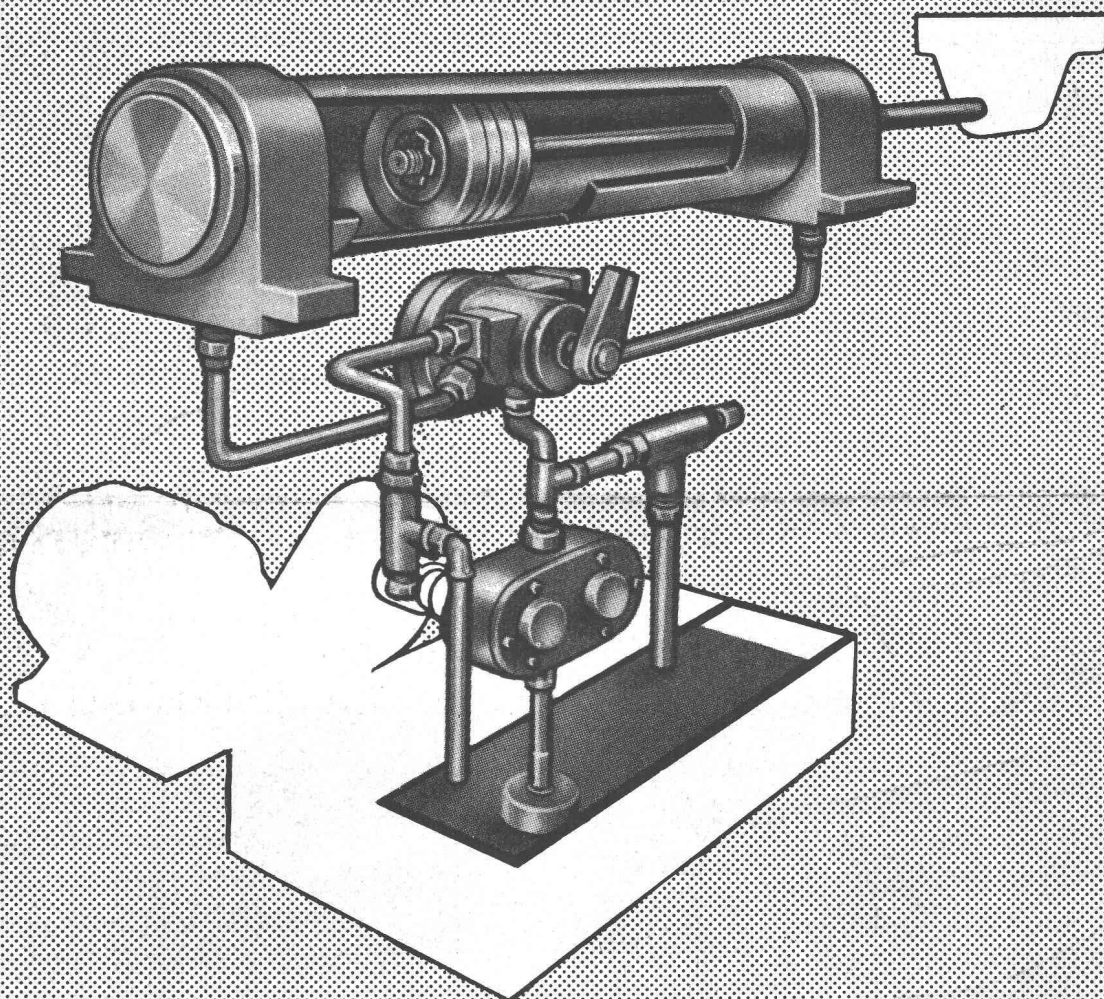
The ETH Library is the provider of the digitised journals. It does not own any copyrights to the journals and is not responsible for their content. The rights usually lie with the publishers or the external rights holders. Publishing images in print and online publications, as well as on social media channels or websites, is only permitted with the prior consent of the rights holders. [Find out more](#)

**Download PDF:** 27.01.2026

**ETH-Bibliothek Zürich, E-Periodica, <https://www.e-periodica.ch>**



pour le  
fonctionnement parfait des  
systèmes hydrauliques



# Shell Tellus T Oils

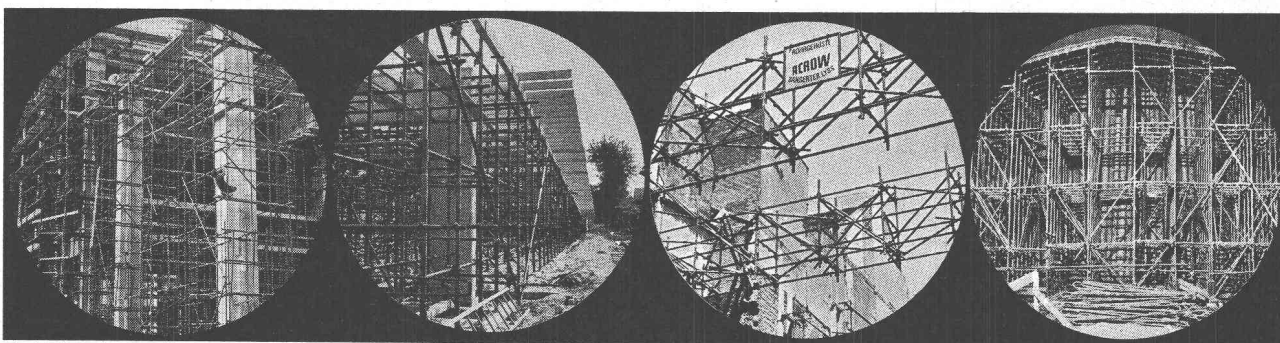
- indice de viscosité très élevé
- additifs anti-corrosion
- propriétés anti-mousse
- haute stabilité à l'oxydation
- excellente séparation de l'eau

Ce sont les raisons pour lesquelles  
notre service technique vous recommande les huiles Shell Tellus T.

Shell Switzerland, Zurich, Tél. 051/25 36 70

# L'échafaudage ACROW à cadres H... il n'existe pas d'échafaudage plus rationnel

Simplicité, rapidité, sécurité;  
applications illimitées comme échafaudage d'appuis,  
d'étrésillons et de cintrage.



Echafaudage d'appui lourd

Constructions de ponts, etc.

Etayage horizontal

Pour le génie civil

ACROW  
Construvit S. A.  
Lyss BE  
032/854 05-06

Installations et machines pour la  
construction rationnelle

Demandez notre visite  
ou nos prospectus  
et notre documentation

**ACROW**  
CONSTRUVIT S.A.

## Connaissez-vous tous les produits ACROW ?

1. Constructions tubulaires métalliques pour tout emploi
2. Echafaudages à cadres H
3. Poutrelles télescopiques de coffrage
4. Etais et étrésillons
5. Tréteaux
6. Pinces de coffrage
7. Machines à nettoyer les tubes d'échafaudage et avec dispositif de peinture.
8. Coffrage métallique système «Wallform»
9. Coffrage glissant système ACROW-Concretor
10. Rails de coffrage pour routes en béton



# LALTESI

Pourquoi la  
20 LALTESI pour la  
pose de pipelines ?



En observant les travaux d'installation du pipeline dans la section montagneuse du Splügen, vous pouvez constater l'avancement rapide du creusement de la tranchée.

Les machines 20 LALTESI ouvrent le passage du pipeline dans cette section montagneuse aussi facilement, et sans plus d'efforts qu'en terrain plat.

LALTESI est simple à manœuvrer et d'une souplesse d'emploi incroyable. Elle est connue pour son rendement élevé. Sa construction particulièrement robuste et son entretien

économique constituent des avantages supplémentaires que vous aussi saurez apprécier.

Ses possibilités d'emploi les plus variées sur les chantiers importants, pour la pose de canalisations, la construction d'oléoducs, le creusement de fouilles, la construction de routes font de LALTESI la machine utilitaire par excellence.

Livrable rapidement. Conseils, références, fourniture de pièces de rechange et service après vente assurés par l'agent général.



Ing.  
**Walter Hächler AG**  
**Wettingen AG**

056 6 04 80



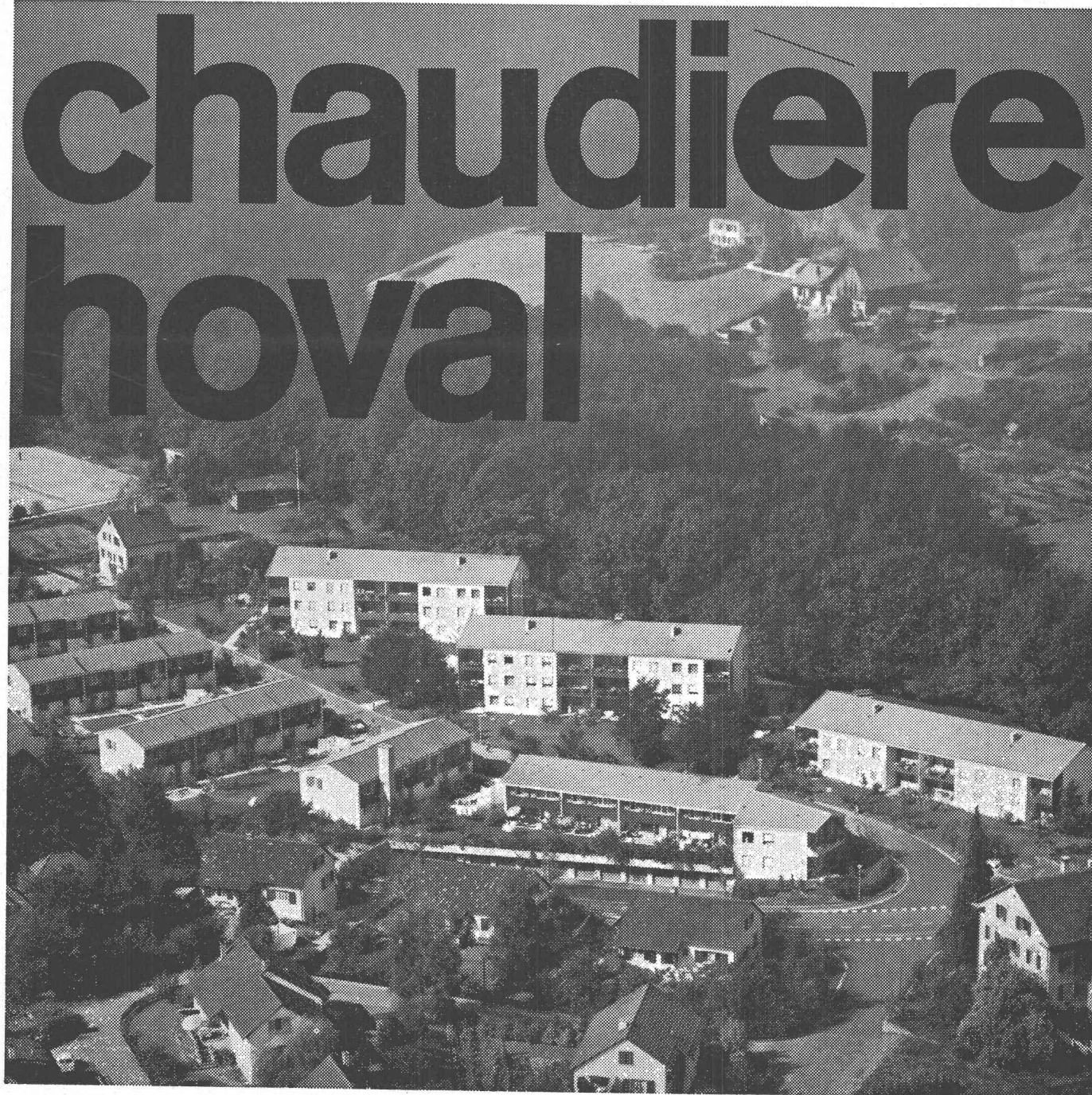
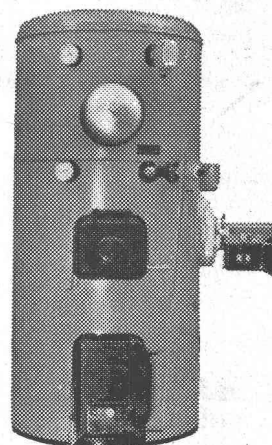
Quelle simplicité et quelle économie pour le chauffage et la préparation d'eau chaude!

Pour ces 22 villas, une seule chaufferie et une seule cheminée suffisent pour le chauffage central et la préparation d'eau chaude. Grâce à une centralisation avec une chaudière Hoval, il a été possible d'équiper ces villas du chauffage central pour Fr. 4000.- par maison, tout compris. Cette somme représente moins de la moitié du budget normal pour un chauffage central dans une villa.

Et quel avantage! Chaque famille possède sa propre maison chauffée, chaque famille dispose à tout instant d'une quantité pratiquement illimitée d'eau chaude, pour des frais très bas et sans aucun soucis.

Projetez-vous la construction d'une série de maisons familiales, de plusieurs maisons locatives comprenant plusieurs dizaines ou centaines d'appartements? Alors demandez-nous des renseignements complémentaires et profitez des nombreux avantages que vous offre la chaudière Hoval pour les centrales de chauffe et de préparation d'eau chaude moderne.

Hoval Ing. G. Herzog + Cie. Feldmeilen/ZH  
Succursale Lausanne: 5, rue Centrale  
Téléphone 021/23 17 82  
En vente aussi dans les pays suivants: France, Allemagne, Bénélux, Angleterre, Autriche



# DOCUMENTATION DU BATIMENT

CENTRE NATIONAL SUISSE / BIBLIOTHÈQUE DE L'ÉCOLE POLYTECHNIQUE FÉDÉRALE, ZÜRICH

728.37

**Heeb, Walter ; Wicki, Werner**, arch. : Pierre/bois et frais minimum. (*Stein/Holz und Minimalkosten.*) Avec fig., Das ideale Heim, 36 (1962) 10, p. 391-395.

Aménagements susceptibles de réduire le prix ; choix des matériaux employés ; exemple de bâtiment en construction mixte ; exécution de l'étage supérieur en charpente, volets supprimés, chauffage à air chaud ; décalage des étages, un grand escalier conduit à la galerie qui dessert les chambres à coucher à l'étage supérieur ; plafond en lames de bois parallèles, sol d'argile rouge, cheminée revêtue de briques apparentes.

Suisse, EPF, Zurich, 1963, N° 227.

728.7

**Rinli, Bruno**, arch. : La maison d'un ami des sports. (*Haus eines Sportfreundes.*) Avec fig., Das ideale Heim, 36 (1962) 10, p. 423-425.

Toutes les pièces diurnes rassemblées sur un étage ; aire de sport associée aux chambres à coucher logées à l'étage supérieur ; halle habitable avec sortie directe au jardin ; chambre de travail isolée des bruits ; fondations et murs de cave en béton damé, façades et murs intermédiaires en briques ; toit isolé par une couche de laine de verre et des plafonds en Pavatex collé.

Suisse, EPF, Zurich, 1963, N° 228.

726.5 (494.24)

**Küenzi, Werner**, arch. : Projet d'église réformée à Zäziwil Berne. (*Projekt der reformierten Kirche in Zäziwil BE.*) Avec fig., Schweizer Baubl., 73 (1962) 81, p. 1-4.

Eglise carrée recouverte d'un grand toit à deux pans. Place pour 220 personnes ou 360 en employant la salle de catéchisme attenante. Tour indépendante à toit pointu.

Suisse, EPF, Zurich, 1963, N° 229.

621.643.4

**Schweigert, B.** : Joints modernes pour les canalisations en béton. (*Neuzeitliche Betonverbindungen im Abwasserbau.*) Avec fig., Schweizer Baubl., 73 (1962) 83, p. 2-6.

Description des joints Flexoband à base de bitume pour les canalisations en béton. Propriétés : vieillissement, adhésion, résistance à la pénétration des racines, effet de la température. Application pour différentes formes terminales des tubes. Construction du joint Flexoring.

Suisse, EPF, Zurich, 1963, N° 230.

725.4 (494.22)

L'usine de la Société Georg Fischer à Wildschachen, près de Brugg. (*Das Werk Wildschachen bei Brugg der Georg Fischer Aktiengesellschaft.*) Avec fig., Schweiz. Bauztg., 80 (1962) 42, p. 711-717.

L'usine comprend actuellement les ateliers (deux halles couvertes de toits en shed, 120 x 80 m et 40 x 96 m), un bâtiment de 5 étages pour les bureaux, un bâtiment annexe pour la protection antiaérienne, bâtiments pour conciergerie, cantine, vestiaires, etc.

Suisse, EPF, Zurich, 1963, N° 231.

711.4 (42)

**Robson, J. M.** : Naissance d'une ville. Une des plus grandes cités de Grande-Bretagne. Avec fig., J. Constr. Suisse rom., 36 (1962) 19, p. 51-53.

Reconstruction du centre de Birmingham, sur l'emplacement de l'ancien marché, le Bullring. Projet d'un grand centre commercial sur plusieurs niveaux, véritable ville sous un toit, aux magasins climatisés. Le coût de la construction entièrement en béton atteindra 25 millions de livres.

Suisse, EPF, Zurich, 1963, N° 232.

711.582.2 (494.24)

**Küenzi, Werner**, arch. : Construction du Fellerhut, à Bümpliz-Nord, près de Berne. (*Überbauung des Fellerhutes in Bümpliz-Nord bei Bern.*) Avec fig., Schweizer Baubl., 73 (1962) 86, p. 1-3.

Colonie construite sur un triangle limité par deux routes et la voie du train et comprenant trois tours de 21 étages, une de 10 étages, trois bâtiments de 8 et quatre de 6 étages, un jardin d'enfants, un restaurant et des magasins. Coefficient d'utilisation de 1,17.

Suisse, EPF, Zurich, 1963, N° 233.

726.5 (494.11)

**Concours** pour l'église et le centre du village de Pfäffikon (Schwyz). (*Wettbewerb für Kirchenbau und Dorfzentrum in Pfäffikon (Schwyz).*) Avec fig., Schweiz. Bauztg., 80 (1962) 43, p. 729-737.

Programme pour l'église : Eglise catholique avec 500 places assises, chaires et annexes ; place pour les orgues et 50 chanteurs ; sacristie ; tour pour cinq cloches ouverte au moins vers l'est et l'ouest ; cure ; salle de réunion de 150 places ; deux garderies d'enfants ; logement du sacristain ; abris antiaériens. Programme pour le centre : Magasins, bureaux, logements et place en harmonie avec l'église. Description des quatre premiers projets primés.

Suisse, EPF, Zurich, 1963, N° 234.

727.113 (494.341)

**Dindo, Armando**, arch. : Projet pour une école du degré supérieur, comprenant bassin de natation et locaux de défense civile, à Thalwil. (*Projekt eines Oberstufenschulhauses mit Lehrschwimmbecken und Zivilschutzräumen in Thalwil.*) Avec fig., Schweizer Baubl., 73 (1962) 84, p. 2-5.

Bâtiment composé de trois blocs de 3 étages sur cave, décalés en profondeur et en hauteur avec, en annexe, un grand préau couvert. 11 salles de classes, locaux d'enseignement spécial, ateliers, etc. Dans une des caves, piscine pour l'enseignement de la natation, servant aussi de réserve d'eau pour la protection civile. Coût : 3,5 millions de francs.

Suisse, EPF, Zurich, 1963, N° 235.

699.82

**Huber, Gottfried** : Apparition d'humidité sur certaines parties de construction (ponts de froid). (*Feuchtigkeitserscheinungen bei einzelnen Bauteilen (Kältebrücken).*) Avec fig., Das ideale Heim, 36 (1962) 11, p. 461-463.

Taches d'humidité dans des encoignures, derrière des meubles, au-dessus des fenêtres, imputables à une mauvaise isolation ; courant d'air en général efficace ; cause directe du mal ; le chiffre de conductibilité de chaleur doit être de 1,0 à 1,1 ; aux ponts de froid, emploi de matériaux isolants indispensable.

Suisse, EPF, Zurich, 1963, N° 236.

728.37 (494.28)

**Frank, H.**, arch. : Un architecte construit sa propre maison. (*Ein Architekt baut für sich selbst.*) Avec fig., Das ideale Heim, 36 (1962) 11, p. 431-437.

Maison pour une famille de sept enfants ; maison séparée distinctement en aire de jour et aire de nuit et dotée d'un corps de bâtiment de deux étages pour les chambres à coucher ; les pièces de réception et de séjour n'occupent qu'un seul étage ; atrium entre les deux aires ; la chambre de jeux des enfants s'ouvre sur l'atrium ; cheminée double face côté séjour et côté atrium.

Suisse, EPF, Zurich, 1963, N° 237.

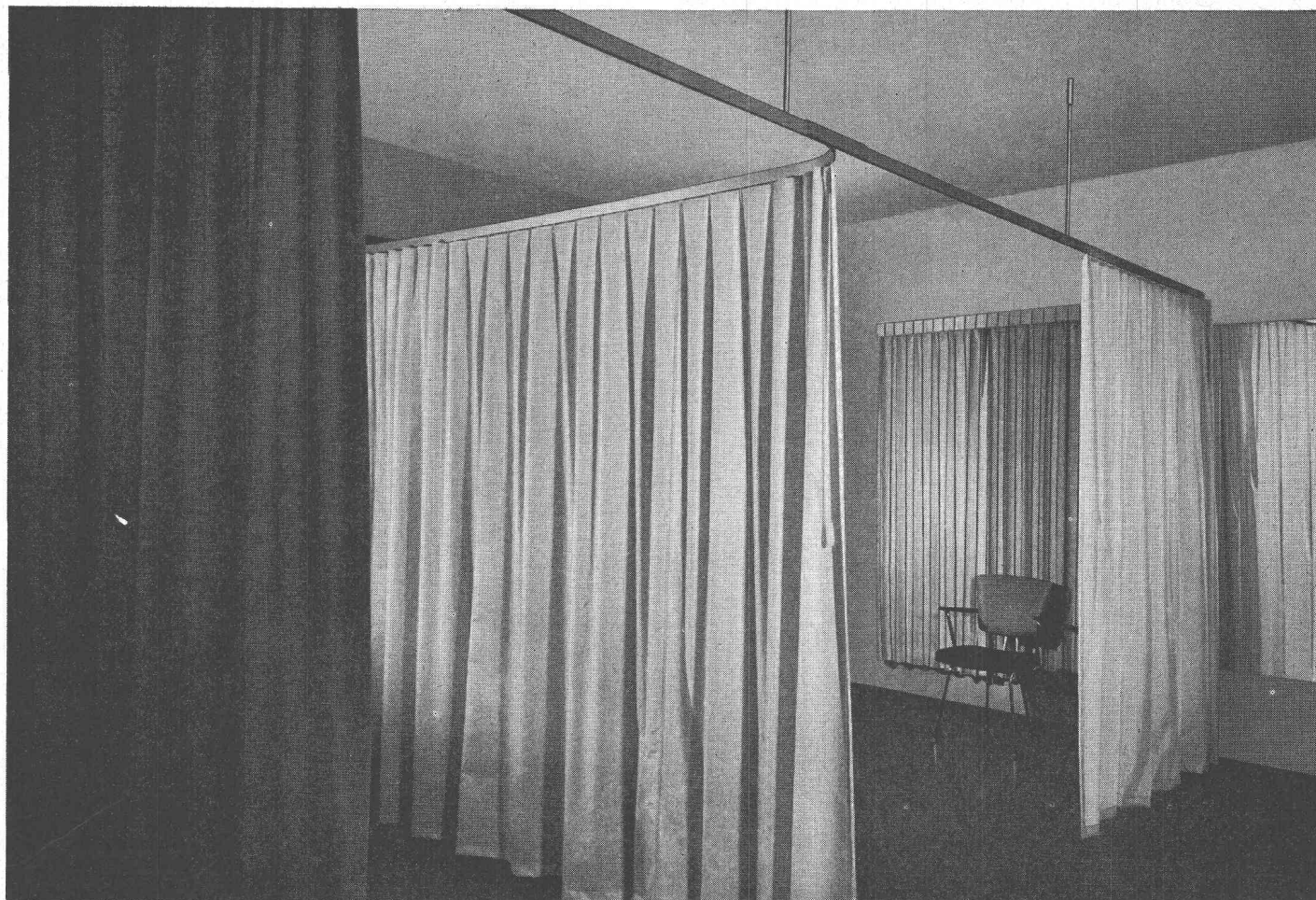
725.23 (94)

**Seidler, Harry** : Lend Lease House, Sydney. (*Lend Lease House Sydney.*) Avec fig., Bauen & Wohnen, 16 (1962) 10, p. 412-416.

Bâtiment de 19 étages, quatre niveaux de garages dont deux taillés dans le rocher, hall d'exposition à double hauteur au sous-sol, 14 étages de bureaux, construction en béton massif, deux rangées de piliers situées à l'intérieur du bâtiment et en dalles minces qui apparaissent en façade, allèges en briques blanches, brise-soleil placés verticalement le long des montants des fenêtres, trois matériaux, dalles apparentes, brique et aluminium éloxé.

Suisse, EPF, Zurich, 1963, N° 238.

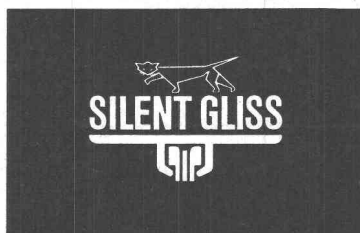
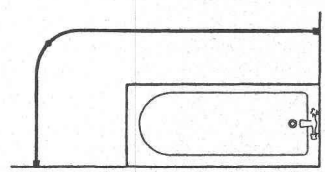
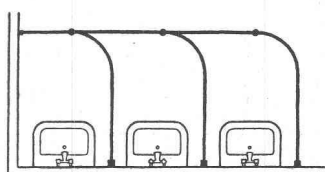
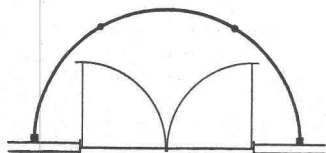
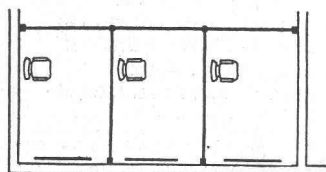




PRATIQUE ET POUR  
DIVERS USAGES:  
L'ÉLÉGANTE SUSPENSION  
POUR RIDEAUX CUBICLE  
COMME PAROI DE SÉPARATION

Les salles de traitement et de consultation, les salles de bain et de déshabillage, les ateliers, les laboratoires, ainsi que de nombreux autres locaux

peuvent être divisés à volonté avec les profils pour rideaux Cubicle en porte-à-faux. Cubicle remplace, dans bien des cas, des galandages, des parois de bois ou de verre. Son élégante construction est facile à nettoyer et, par conséquent, hygiénique. Cubicle sert aussi de tambour aux portes. Et son autre grand avantage, c'est d'appartenir à la grande famille des installations de rideaux Silent Gliss (marque déposée), la première suspension silencieuse du monde, sur laquelle même les rideaux les plus lourds glissent comme sur du velours et sans peine. Nous vous conseillons sans engagement et pouvons vous présenter de nombreuses références. Quelques-unes des nombreuses possibilités d'emploi:



Vente par le commerce spécialisé. Echantillons et prospectus par:

**FABRIQUE D'ARTICLES EN MÉTAL F.J.KELLER + CIE. LYSS/BE TÉLÉPHONE 032/ 84 27 42-43**





## Le propriétaire questionne :

J'ai des projets de construction et j'ai visité avec intérêt l'imposant bâtiment que vous venez d'achever. J'y ai notamment constaté que – la chaufferie mise à part – aucune installation de chauffage n'est visible nulle part. Qu'en est-il exactement ?

Existe-t-il donc plusieurs systèmes différents de chauffage à rayonnement par le plafond et ce rayonnement depuis le haut n'a-t-il pas des inconvénients, ne peut-il pas, par exemple, provoquer des maux de tête ?

Quels sont les avantages particuliers du système ZENT-FRENGER ?

Encore une dernière question: Tous ces avantages, certes convainquants, n'ont-ils pas pour contrepartie un accroissement sensible des frais d'exploitation ?

## L'architecte répond :

Il n'y a pas là d'autre mystère qu'un progrès technique dû à des recherches approfondies et, je tiens à le préciser, la solution répond aux exigences les plus élevées. Nous nous sommes en effet déterminés pour un chauffage à rayonnement par le plafond et, parmi les différents types existants, nous avons porté notre choix sur un système parfaitement étudié, puissant, souple, économiquement intéressant et d'un bel aspect esthétique: le plafond ZENT-FRENGER!

Le choix ne manque certes pas, mais il est un point dont on doit particulièrement tenir compte: Un chauffage par le plafond incorporé dans le béton (contrairement au système ZENT-FRENGER qui est suspendu librement) est, par exemple, très inerte; il ne réagit donc que lentement aux variations de la température et reste chaud trop longtemps; l'air devient trop sec et cela peut provoquer des maux de tête.

Ils sont nombreux! Ne citons que les principaux: Le plafond ZENT-FRENGER n'emmagasine que très peu de chaleur, ce qui permet un réglage très fin au moyen de thermostats; le chauffage peut donc être adapté très rapidement aux variations des conditions de température! Il peut très aisément être complété par une installation de ventilation ou de climatisation. Des conduites de toutes sortes (eau, téléphone, électricité, etc.) peuvent être posées entre la dalle porteuse et le plafond chauffant et elles y sont en tout temps facilement accessibles. Le plafond ZENT-FRENGER peut également être combiné avec des radiateurs (pour des locaux accessoires par exemple). Enfin, ce qui n'est pas son moindre avantage, il constitue toujours un plafond insonorisant.

Au contraire! Le chauffage par rayonnement ZENT-FRENGER, grâce à sa faible masse et à son adaptation rapide aux variations de la température, est un système de chauffage des plus économiques! Comme chacun sait, le chauffage n'est pas là pour apporter de la chaleur au corps humain, mais pour empêcher que ce dernier ne perde trop de sa propre chaleur par rayonnement. Avec le système ZENT-FRENGER, la température moyenne du plafond peut être maintenue à un niveau relativement bas, créant ainsi un climat agréable dans lequel on se sent à l'aise et plein d'entrain.

D'ailleurs, pourquoi ne pas demander dès aujourd'hui une documentation intéressante et complète ainsi qu'une liste de références? Un simple appel suffit. Tél. 031 / 65 54 11.

Offres et montage par toute entreprise sérieuse de la branche du chauffage.

**Zent?**

**Zent!**

Zent S.A. Ostermundigen-Berne

