

Zeitschrift: Bulletin technique de la Suisse romande
Band: 90 (1964)
Heft: 3: Urbanisme genevois

Werbung

Nutzungsbedingungen

Die ETH-Bibliothek ist die Anbieterin der digitalisierten Zeitschriften auf E-Periodica. Sie besitzt keine Urheberrechte an den Zeitschriften und ist nicht verantwortlich für deren Inhalte. Die Rechte liegen in der Regel bei den Herausgebern beziehungsweise den externen Rechteinhabern. Das Veröffentlichen von Bildern in Print- und Online-Publikationen sowie auf Social Media-Kanälen oder Webseiten ist nur mit vorheriger Genehmigung der Rechteinhaber erlaubt. [Mehr erfahren](#)

Conditions d'utilisation

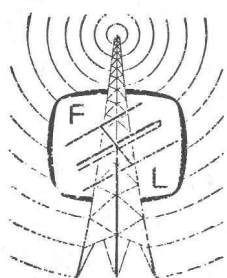
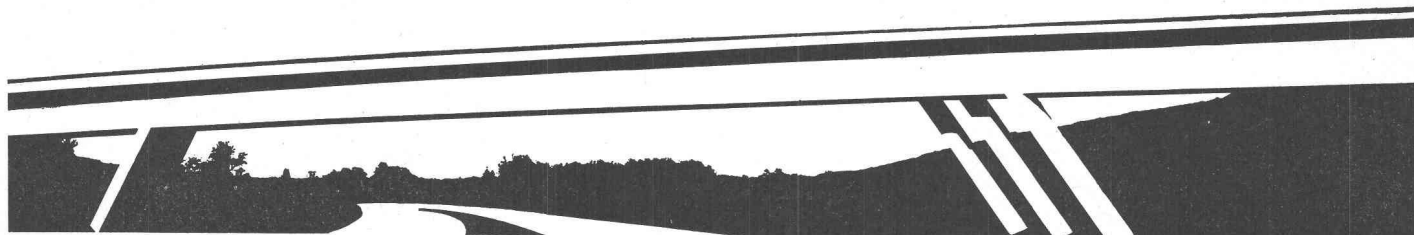
L'ETH Library est le fournisseur des revues numérisées. Elle ne détient aucun droit d'auteur sur les revues et n'est pas responsable de leur contenu. En règle générale, les droits sont détenus par les éditeurs ou les détenteurs de droits externes. La reproduction d'images dans des publications imprimées ou en ligne ainsi que sur des canaux de médias sociaux ou des sites web n'est autorisée qu'avec l'accord préalable des détenteurs des droits. [En savoir plus](#)

Terms of use

The ETH Library is the provider of the digitised journals. It does not own any copyrights to the journals and is not responsible for their content. The rights usually lie with the publishers or the external rights holders. Publishing images in print and online publications, as well as on social media channels or websites, is only permitted with the prior consent of the rights holders. [Find out more](#)

Download PDF: 12.01.2026

ETH-Bibliothek Zürich, E-Periodica, <https://www.e-periodica.ch>



François Lapalud

Bureau : av. du 14 Avril 1
Téléphone : (021) 34 44 22

Renens

Entreprise spécialisée pour

l'INSTALLATION d'ANTENNES

Bureau technique d'étude

ANTENNES d'ÉMISSION et RÉCEPTION

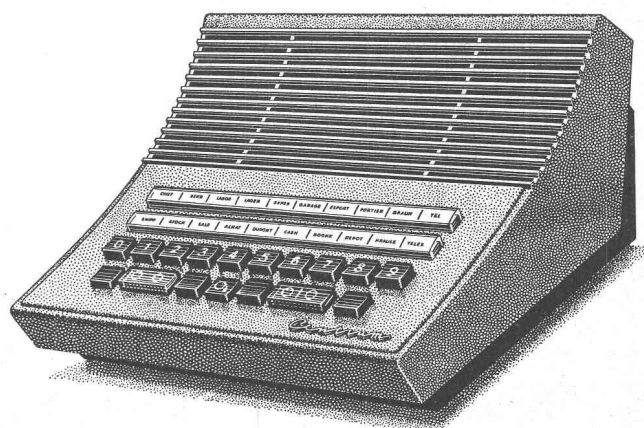
pour radio-télévision

Installations haute-fréquence

Faisceaux hertziens et

TÉLÉCOMMUNICATIONS

Essais — Recherches — Expertises — Devis
Installations, transformation et entretien d'antennes collectives
Télévision médicale et industrielle
Concessionnaire fédéral

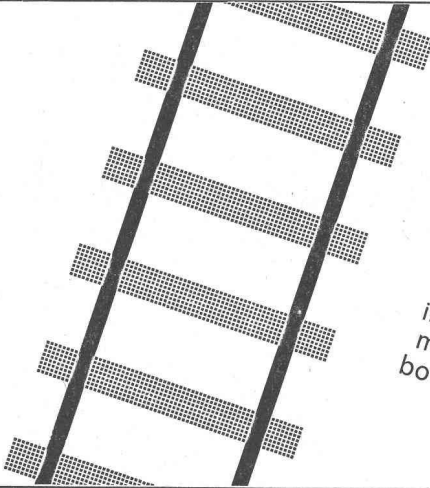


Centrum electronic

Radio électro s. a.

Entreprise générale d'électricité

Passage Malbuisson - GENÈVE - Tél. 25 43 43



Laurent Membrez

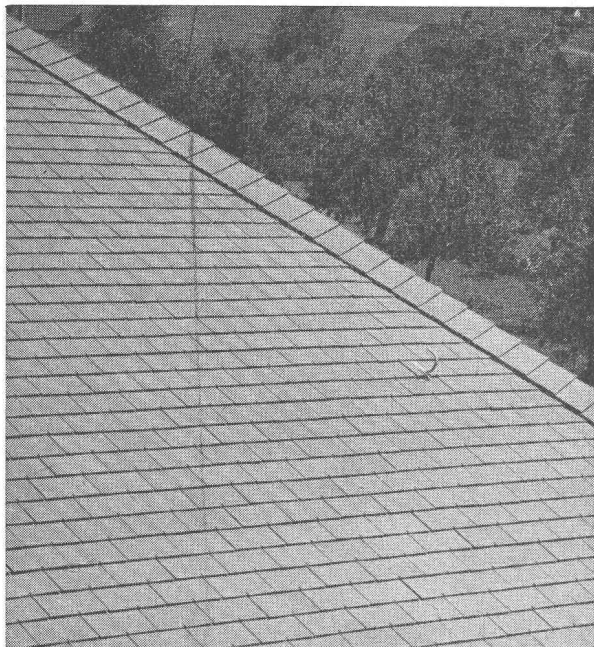
Entreprise de travaux de voies de chemins de fer
Lausanne
60, route d'Oron
Tél. (021) 32 25 55

Construction et réfection de
voies et d'embranchements
industriels. Entretien systé-
matique de voies ferrées par
bourage mécanique.

LES BELLES INSTALLATIONS

CHAUFFAGE
VENTILATION
CONDITIONNEMENT

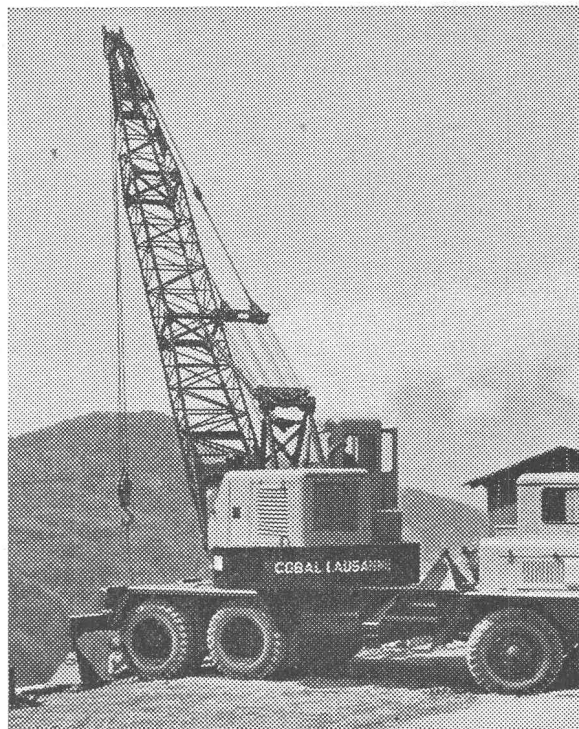
CALORIE



Eternit

Eternit SA, Niederurnen GL

Ardoises pour toitures, le matériau léger et durable tout indiqué pour un toit résistant aux intempéries. Trois couleurs: gris naturel, brun, noir et des genres de couverture variés donnent la possibilité d'adapter le toit au caractère de la maison en même temps qu'au paysage environnant.



Camion grue de grande puissance à disposition de toutes entreprises

Coop. des Ouvriers du Bâtiment

**COBAL
LAUSANNE**

Beaulieu 11

Tél. 24 28 24



MARCEL ESTOPPEY S. A.

Lausanne — place du Tunnel 15
Tél. (021) 22 17 81

Fabrication et pose de

VOILETS A ROULEAUX

PAPETERIE de S^T LAURENT
Charles Krieg
LAUSANNE

Tél. 23 55 77



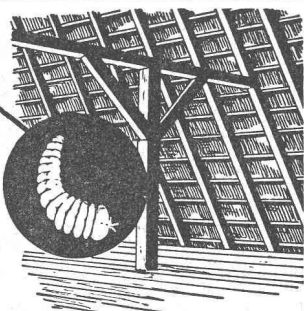
protège le bois

Faites contrôler gratuitement la charpente de votre bâtiment neuf ou vieux

La maison spécialisée vous renseigne volontiers

L. Guggisberg

Conservation du bois **LAUSANNE**
Ancienne-Douane 1 Tél. (021) 23 68 71



BREVETS D'INVENTION
MARQUES - MODÈLES - EXPERTISES
TRADUCTIONS

EDMOND LAUBER

Ingenieur S.I.A. diplômé de l'Ecole Polytechnique Fédérale
Ancien ingénieur chef-constructeur de la
Société Alsacienne de Constructions Mécaniques, à Belfort
Ex-Professeur au Technicum du Locle
Membre de la Société Suisse de Chronométrie
et de la Société Chronométrique de France

RENDEZ-VOUS SUR PLACE

2, rue de l'Ecole-de-Chimie GENÈVE Tél. (022) 25 31 88

L'entreprise

INDUNI & CIE

Travaux publics

6-8, rue de l'Aubépine

GENÈVE



a exécuté : Aménagement zones industrielles Praille-Acacias, lot 7
Regroupement des Ports-Francs de l'Etat
Tous les bâtiments des entrepôts
Réseau des voies
Cité satellite de Meyrin : réseau principal des collecteurs Ductube
Les Vernes-Nant d'Avril-Peney
Grands travaux d'assainissement de Genève : collecteurs rive gauche Lac, rive gauche Arve
Stations de pompage de Bellerive, de La Belotte
et de La Pointe à la Bise
La station de filtration des eaux du Lac à Prieuré-Butini

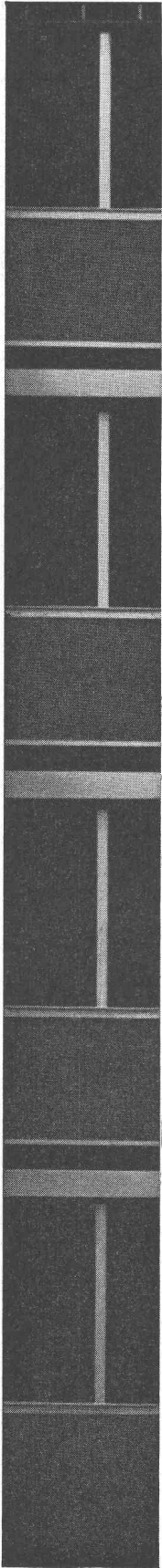
Groupes de moteurs COMBI 4 x 54 cv,
à la station de pompage des eaux
usées, fournis à la «Société Générale
pour l'Industrie» pour le Département
des Travaux publics de la République
et du Canton de Genève.



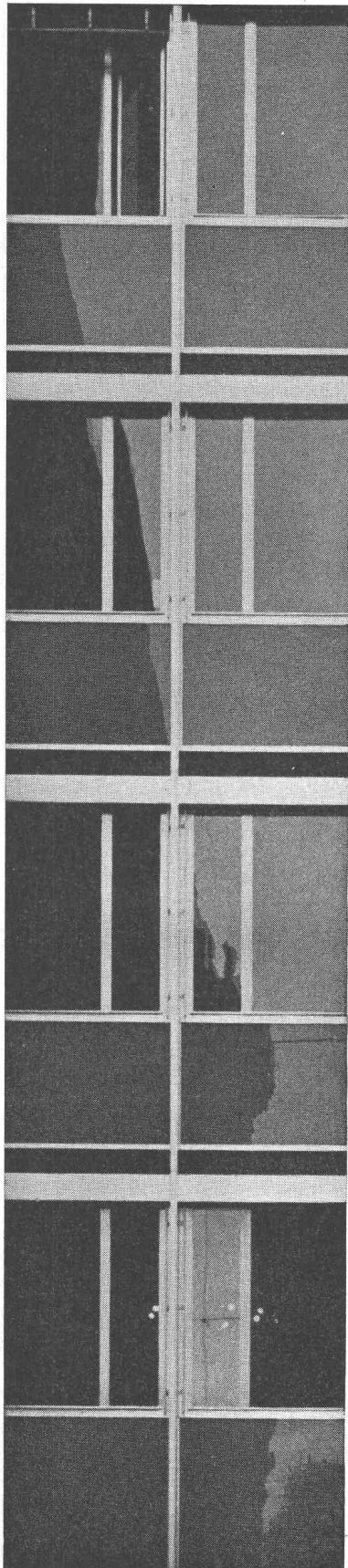
Ateliers de Construction Oerlikon

Bureau de Lausanne:
Chemin de la Colline 10, Tél. 25 75 25

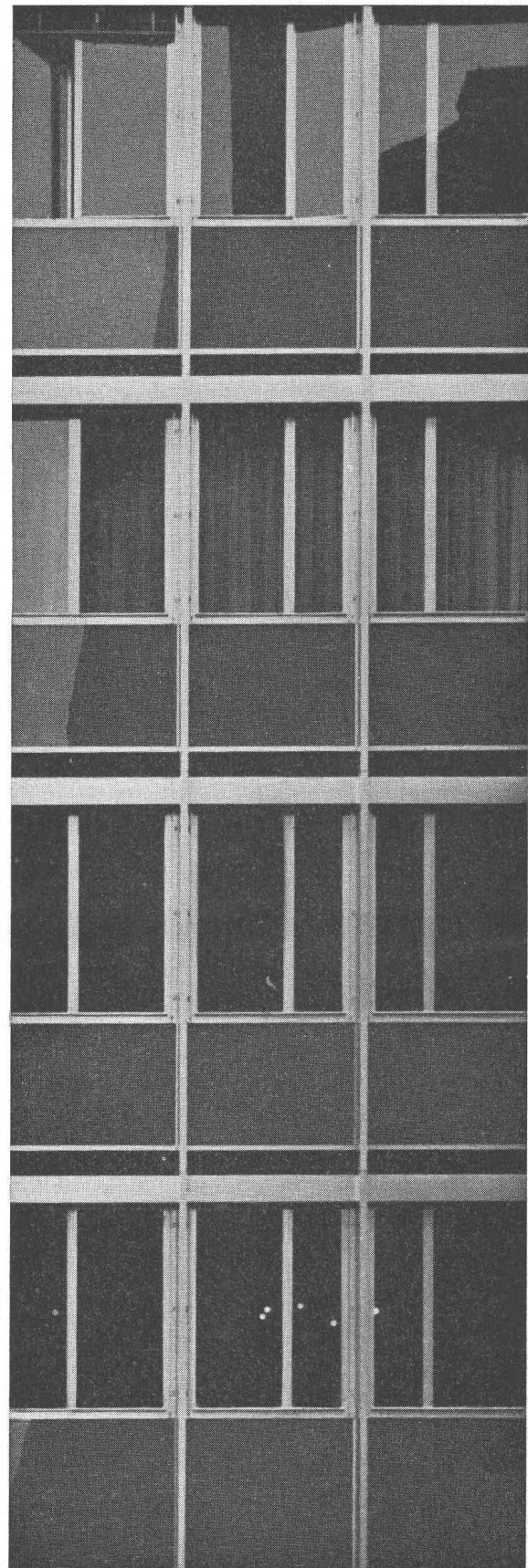




DD 6243



Kurze Bauzeit
Raumsparende Konstruktion
Unterhaltsfreie Oberfläche
Zeitgemässe Gestaltung



Bürogebäude Rue du Cendrier Genf / Hermes + Galéotti
Arch. SIA Genf / Leichtmetall-Fassadenelemente /
Brüstungen aus Novopan, Centritex, gefärbtem Securitglas /
Lamellenraffstoren vor den Fenstern aussen montiert.

Metall-

Fassadenbau

**Geilinger & Co
Winterthur**

DOCUMENTATION GÉNÉRALE

Matériaux, Energie

- BT 3775** 620.194.2 : 621.175-462
Essais de corrosion sous tension mécanique de tubes de condenseurs. E. SZABO.
Rev. Brown Boveri, 49 (1962) 7-8, juillet-août, p. 329-340, 18 fig.

Description d'essais de corrosion, sous tension mécanique en atmosphère ammoniacale humide, d'échantillons de tubes de diverses provenances. Les tubes au Cu-Ni n'ont donné lieu à aucune fissuration. Parmi les tubes de laiton, ce sont ceux en laiton tendre, type Amiraté, qui ont manifesté la meilleure résistance. On n'a pas pu mettre nettement en évidence l'influence de la grosseur des grains, de la teneur en As et de la provenance. La tendance à la fissuration croît lorsque la contrainte de traction augmente. Une déformation à froid effectuée avant les essais ne réduit la durée jusqu'à l'apparition de fissures que dans certains cas, mais modifie souvent le caractère des fissures.

Mécanique appliquée

- BT 3776** 621.793.8
Collage des métaux. DIVERS AUTEURS.
J. Soudure, 53 (1963) 2, 10 fév., p. 31-76, fig.

Le collage de parties différentes d'un même métal ou de métaux différents est réalisé par une couche intermédiaire d'une autre nature et sans application de chaleur considérable. Des forces de surfaces limitrophes produisent la liaison qui peut s'expliquer par des considérations thermodynamiques et quanta-mécaniques.

Le numéro de la revue citée contient une série d'articles consacrés à ce sujet : Principes physiques et chimiques du collage des métaux. Technologie du collage des métaux. Construction collée correcte en collage des métaux. Le collage en construction métallique. Le collage des métaux en construction légère. Hygiène et sécurité de service en matière de collage des métaux.

Electrotechnique

- BT 3777** 621.319.45
Le produit CZ, une nouvelle caractéristique exprimant le comportement des condensateurs électrolytiques en fonction de la température et de la fréquence. S. BOONE et R. D. BÜGEL.
Bull. Ass. suisse Electriciens, 54 (1963) 9, 4 mai, p. 313-322, 39 fig.

Ce produit pourrait être une caractéristique utile lors du choix de condensateurs électrolytiques et de la comparaison de différentes exécutions. Il résulte de la multiplication de la capacité nominale (ou de la valeur effective de la capacité, mesurée par exemple à 50 Hz et à 20°C) par l'impédance, mesurée à la température et à la fréquence considérées. En effet, les produits CZ de condensateurs électrolytiques de capacité différente mais de même tension de service sont identiques. Le produit CZ permet en outre de caractériser plus aisément l'évolution des propriétés de ces condensateurs au cours de leur emploi.

Génie

- BT 3778** 624.074.1
La ripartizione trasversale per graticci con travi principali dotate di elevata rigidità torsionale. M. PAGANO.
G. Genio civile, 101 (1963) 1-2, jan.-fév., p. 35-49, 15 fig.

Présentation de deux procédés approximatifs de calcul des treillis à poutres ayant une rigidité de torsion élevée :

- le premier suppose des traverses infiniment rigides ;
- le second rapporte les traverses au schéma de la poutre sur sol élastique, capable de réagir non seulement par des forces verticales, mais aussi par des moments fléchissants.

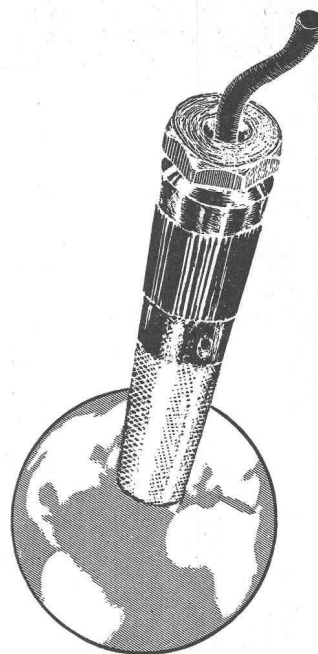
Deux cas de structures de ce type sont examinés. Les résultats obtenus au moyen des deux procédés concordent de manière satisfaisante avec les résultats d'essais sur modèles ainsi qu'avec ceux découlant d'autres théories. Le schéma adopté présente de nombreuses possibilités d'applications dans le domaine des fondations continues.

- BT 3779** 627.217 (44)
Ports maritimes français (I). DIVERS AUTEURS.
Travaux, 47 (1963) 346, sept., p. 389-455, fig.

Numéro consacré aux deux ports de Dunkerque et de Dieppe : *Dunkerque* : Le port de Dunkerque et son avenir. — Le nouveau bassin maritime et le quai à pondéreux. — L'équipement du port minéralier. — Construction de la darse VI. — Remise en état et surélévation de la jetée Est protégeant l'avant-port. — Franchissement de l'écluse Watier par le nouveau dock flottant de 20 000 t.

Dieppe : Le port de Dieppe. — Elargissement d'une écluse dans le port de commerce.

Dans toutes les eaux du monde
des milliers d'électrodes Schwob !



CONTRÔLE
et
RÉGLAGE
de niveaux par
électrodes

Documentation chez Louis Schwob

Ing. dipl. EPF

La Rosiaz s/Lausanne



tankbau

otto schneider zürich

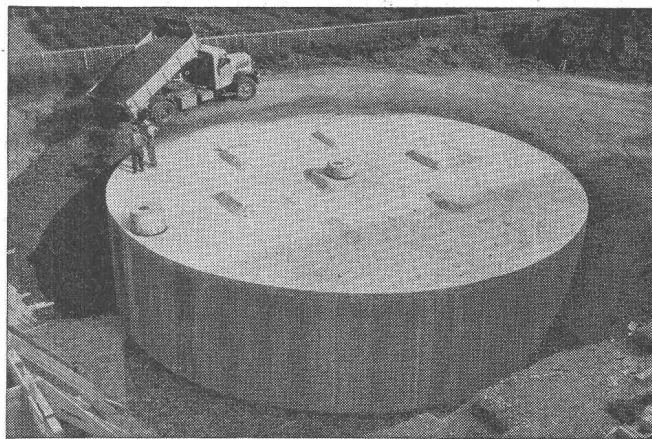
Bureau Lausanne : F.-A. Streit
chemin Haute-Brise 16, tél. (021) 28 85 04

CITERNES EN BÉTON ARMÉ

SYSTÈME SCHNEIDER

S. I. Laurana-Parc/Genève, citerne pour mazout, capacité

800 000 litres



Elles sont économiques et ne nécessitent aucun entretien. Pas de rouille, pas de problèmes de transport et de mise en place, conservation illimitée. Toutes formes, toutes capacités.

Revêtement spécial éprouvé depuis 35 ans.

Demandez nos catalogues et la visite de notre représentant.

Transports

BT 3780

629.13

Industries aéronautiques et spatiales.

DIVERS AUTEURS.

Techn. moderne, 55 (1963) 6, juin, p. 243-302, fig.

Numéro spécial consacré à ces industries et comprenant notamment les articles suivants :

Le Super-Frelon SA 3210. Quelques aspects de la technique actuelle de l'hélicoptère lourd. — Turbomachines d'aviation. — Applications du fluotournage dans l'industrie aéronautique. — L'entretien des réacteurs d'Air-France. — Fraisage à commandes numériques. — Le soudage des réservoirs pour fusées à Nord-Aviation. — La technologie électrique moderne en aéronautique. — L'atterrissage tous temps à Sud-Aviation. — L'extraction des informations dans la Strida II. — La propulsion des missiles à propergols liquides. — Le lance-satellite « Diamant » et les engins « Pierres précieuses ». — Les turbomachines Turboméca.

Chimie industrielle

BT 3781

669.357.725

Propriétés et usages des alliages cuivre-béryllium à 2 % Be.

P. VACHET et J. COUPRY.

Rev. Métallurgie (Ass. Ing." Fac. polytechn. Mons), 4 (1963) 1, p. 1-11, 12 fig.

Ces alliages s'utilisent soit à l'état de pièces moulées, soit à l'état corroyé. Examen de l'influence de différents facteurs qui, sur alliages corroyés, déterminent les caractéristiques mécaniques : influence de la durée du chauffage avant trempe pour des températures comprises entre 750 et 800°, influence de l'attente entre trempe et revenu, influence du temps de revenu pour des températures comprises entre 320 et 426°.

Comparaison des mérites respectifs d'une addition de nickel ou d'une addition de cobalt.

Construction, Architecture

BT 3782

693.55

Parements de béton armé apparent.

M. ADAM.

Ann." Inst. techn. Bât. Trav." publics, 16 (1963) 183-184, mars-avril, p. 355-366, 23 fig.

Série : Béton, Béton armé, n° 67.

Exposé des méthodes qui ont actuellement tendance à se développer pour pallier les principaux défauts concernant les parements de béton :

— *anomalies de teinte* provoquées par les produits de démoulage, la nature du coffrage, les pertes de mortier, des causes diverses ;
— *anomalies d'aspect* provoquées par les bulles d'air, la ségrégation, les reprises de bétonnage, un mauvais alignement des coffrages.

Analyse du phénomène du bullage du béton, examen des remèdes possibles.

BT 3783

727.5 (44)

Le centre d'études et de recherches de la Société I.B.M.-France à La Gaude, près de Nice.

R. BROCARD.

Techn. Travaux, 39 (1963) 3-4, mars-avril, p. 66-80, 24 fig.

Bâtiment se présentant en plan sous la forme de deux Y réunis suivant leur grand axe par un de leurs jambages. La partie centrale mesure 90 m de longueur et chaque aile 55 m, pour une largeur uniforme de 12 m ; la surface couverte est de 4500 m². L'ossature, entièrement en béton armé, comporte deux étages (hauteur totale 10,4 m) reposant sur deux files parallèles de piliers-champignons monumentaux (hauteur variant de 4 à 7,5 m) disposés au droit des façades et espacés de 12,6 m. Les façades sont constituées par des éléments préfabriqués disposés selon une trame de 1,8 m de largeur. Particularités, principales dispositions constructives, atmosphère intégralement artificielle, station d'épuration des eaux usées, utilisation thermique et acoustique des planchers.

Divers

BT 3784

681.142.8

Quelques applications récentes des ordinateurs électroniques.

P.-A. BOBILLIER.

Bull. techn. Suisse rom., 89 (1963) 20, 5 oct., p. 329-341, 12 fig.

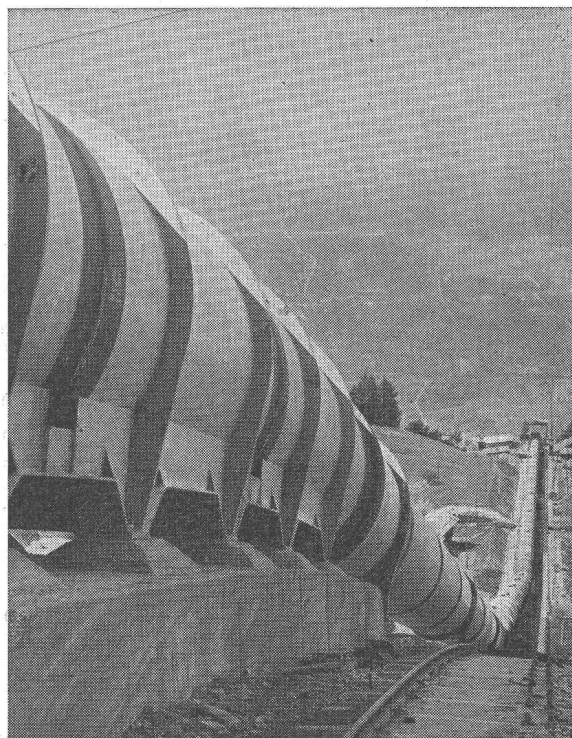
Présentation de cinq catégories d'applications illustrant les vastes possibilités des machines arithmétiques :

1. Calcul scientifique et technique. — 2. Gestion des entreprises, recherche opérationnelle : simulation de l'exploitation d'un bassin d'accumulation, simulation de gestion de stock, jeux d'entreprise. — 3. Commande automatique instantanée (process control) : guidage d'engins en vol, commande d'une tour de distillation, système SAGE (Semi-Automatic Ground Environment). — 4. Problèmes linguistiques : traduction automatique, documentation automatique, confection automatique de résumé, indexage (ou codification) automatique, recherche automatique de documentation, recherche synthétique, recherche analytique. — 5. Problèmes créés par les machines elles-mêmes et applications avancées.

Outils de coupe de grand rendement

Fabrique d'outils de précision
ED. IFANGER USTER

GIOVANOLA

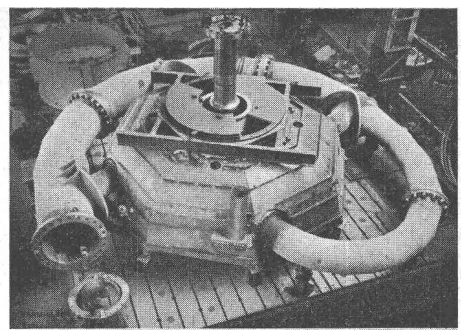


Conduite forcée en plein air de Nendaz
de la Grande Dixence S. A., en montage. — Diamètre 3150 mm.
Pression maximum d'essai en atelier 84 atm.

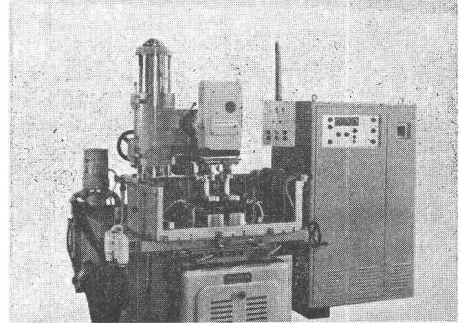
GIOVANOLA FRÈRES S. A., MONTHEY

TURBINES HYDRAULIQUES

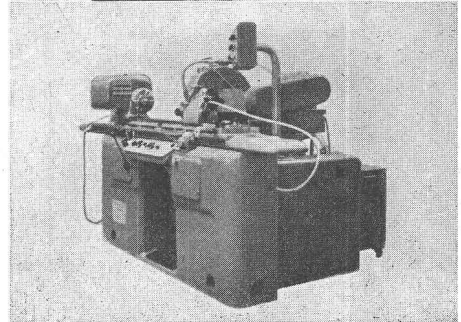
Kaplan - Francis - Pelton
Régulateurs - Vannes - Pivots
Pompes à eau lourde pour
l'énergie nucléaire _____



MACHINES POUR USINAGE
des métaux par voie électrique



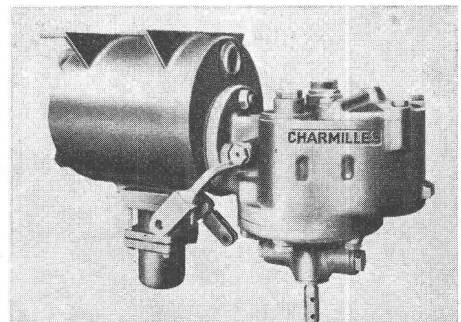
MACHINES A RECTIFIER
universelles MIPS-CHARMILLES



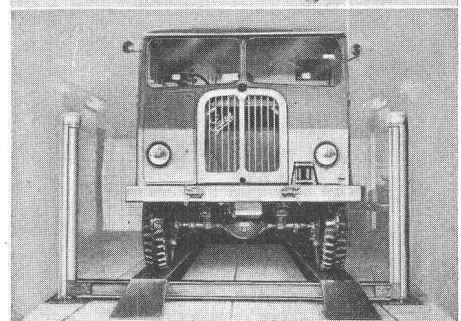
CHARMILLES

ATELIERS DES CHARMILLES S.A., GENÈVE

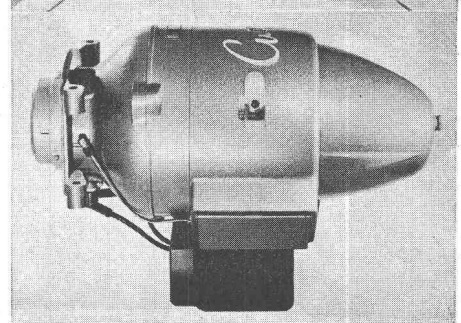
FREINS A AIR COMPRIMÉ
et électro-pneumatiques _____



LIFTS pour autos et camions
PLATEFORMES élévatrices
industrielles _____



BRÛLEURS A MAZOUT
CIRCULATEURS sans presse-
étoupe pour chauffages centraux



STS

SCHWEIZER. TECHNISCHE STELLENVERMITTLUNG
SERVICE TECHNIQUE SUISSE DE PLACEMENT
SERVIZIO TECNICO SVIZZERO DI COLLOCAMENTO
SWISS TECHNICAL SERVICE OF EMPLOYMENT

ZÜRICH, Lutherstrasse 14 (près Stauffacherplatz)

Tél. (051) 23 54 26 — Télégr. STSINGENIEUR ZÜRICH

Gratuit pour les employeurs. — Fr. 3.— d'inscription (valable pour 3 mois) pour ceux qui cherchent un emploi. Ces derniers sont priés de bien vouloir demander la formule d'inscription au STS. Les renseignements concernant les emplois publiés et la transmission des offres n'ont lieu que pour les inscrits au STS.

Emplois vacants

Section industrielle

7. Jeune *serviceman*, ayant fait un apprentissage comme mécanicien, de préférence célibataire, pour voyages à l'étranger, démonstrations de machines et d'appareils. Genève.

9. *Ingénieur électricien* ou *mécanicien*, de préférence Italien, ayant plusieurs années de pratique et un bagage technique universel, comme ingénieur-inspecteur de la succursale en Italie. Age : environ 40 ans. Langues : italien et français ou anglais parfaits, allemand et espagnol désirés. Entrée à convenir. Société de surveillance en Suisse romande.

11. *Ingénieurs* ou *techniciens mécaniciens* diplômés, possédant quelque expérience professionnelle pour le bureau d'études et l'exploitation. Entrées à convenir. Situations stables. Fabrique de machines de bureau. Suisse romande.

13. *Mécaniciens fins* et *outilleurs de précision*, pour l'exploitation d'appareils et d'instruments électrotechniques et outillage de fabrication. Fabrique d'articles électrotechniques en Angleterre. Offres en anglais sur formule avion du STS.

15. *Technicien électricien*, de préférence Romand sachant bien l'allemand, pour projection et service de vente de matériel et d'équipements électrotechniques. Entrée à convenir. Situation stable et travail intéressant et varié. Lausanne.

17. *Technicien constructeur*, ayant quelques années de pratique, pour recherche et développement de machines spéciales pour l'industrie textile. Petite fabrique. Canton de Soleure.

19. *Technicien*, ayant pratique dans la construction d'appareils calorifiques en tôle, en fer profilé et soudé. En outre : *dessinateur*, ayant pratique, pour projets d'installations de ventilation et de conditionnement d'air. Fabrique à Zurich.

Sont pourvus les numéros, de 1962 : 149, 177, 211 ; de 1963 : 3, 9, 19, 125, 127, 235, 273.

Section du bâtiment et du génie civil

16. *Technicien en bâtiment* et *dessinateur*, pour travaux de bureau. Bureau d'architecture. Lucerne.

18. *Employé technique*, ayant quelque pratique dans le domaine du bâtiment ou en géodésie, pour travaux d'aménagement régional. De préférence candidat avec une certaine expérience. Zurich.

20. Jeunes *ingénieurs civils* ou *techniciens*, pour travaux au bureau d'études ou comme adjoints aux directions de chantiers. Entreprise, à Genève.

22. *Technicien en génie civil* et *dessinateur* ou *dessinatrice en béton armé* ou *génie civil*, pour travaux intéressants et variés au bureau technique. Département des ponts et chaussées d'une administration cantonale. Suisse romande.

24. *Architecte* expérimenté, de préférence Allemand avec bonne connaissance des prescriptions de construction de la ville de Francfort, d'abord pour plans d'exécution et devis d'un grand bâtiment administratif au bureau de Zurich, puis, au printemps 1965, comme chef de chantier à Francfort.

26. *Ingénieur civil* ou *technicien*, ayant quelques années de pratique, comme chef du bureau d'études pour travaux de génie civil général. En outre : *dessinateur en génie civil* ou *en béton armé*. Bureau d'ingénieur. Environs de Zurich.

28. *Employé technique* d'un certain âge, pour le service de contrôle. Bureau d'ingénieur. Environs de Zurich.

30. *Technicien en bâtiment* ou *dessinateur*, ayant pratique, pour tous les travaux et chantiers d'un bureau d'architecture. Canton de Zurich.

32. *Dessinateur en béton armé*, éventuellement *en génie civil*, pour plans et contrôle de chantiers. Bureau d'ingénieur. Zurich.

34. *Ingénieur civil* et *technicien*, bon staticien, pour ouvrages en béton armé et précontraint. Bureau d'ingénieur. Saint-Gall.

36. *Conducteur de travaux en bâtiment*, pour surveiller les chantiers, métrés et prix de revient. Bureau d'architecture. Engadine.

Sont pourvus les numéros, de 1963 : 58, 250, 258, 322, 444, 500.

ESCHER WYSS

Nous cherchons pour notre représentation à Paris un

INGÉNIEUR DIPLOMÉ

plein d'initiative, de langue maternelle française ou ayant de très bonnes connaissances de la langue française, comme collaborateur dans le domaine de la

TECHNIQUE MÉTHODIQUE

Si cette activité hautement intéressante, dans une petite équipe, vous intéresse, veuillez faire parvenir vos offres de service avec curriculum vitae écrit à la main, copies de certificats et photo à notre chef du personnel, Dr H. Sturzenegger.

ESCHER WYSS AG

Postfach Zürich 23



SERVICE DE L'ELECTRICITE de la Ville de Lausanne
offre à

INGÉNIEUR ÉLECTRICIEN diplômé EPF ou EPUL

un poste avec responsabilités comme cadre supérieur de son entreprise.

La sphère d'activité comprend notamment :

- Stations de transformation 50 000, 6 000, 380 volts : Projets, construction, fabrication, montage
- Réseaux haute et basse tension : Travaux de construction, d'entretien et d'exploitation.
- Etudes : Etudes techniques et de standardisation.

Nous offrons à candidat capable, aimant le travail en collaboration, un poste intéressant et varié dans une ambiance de travail agréable. Possibilité d'avancement, notamment à la fonction de chef de division.

Semaine de 5 jours.

Rétribution correspondant à l'importance du poste et en fonction de l'expérience acquise, dans le cadre de l'échelle des salaires de la Ville.

Si vous vous intéressez à ce poste, nous vous prions de faire parvenir votre inscription, munie des renseignements usuels, en indiquant vos prétentions de salaire à : Direction des Services industriels, Service de l'Electricité, Lausanne.

Le Laboratoire suisse de recherches horlogères
cherche, pour son Département d'électronique,
un

MÉCANICIEN-ÉLECTRONICIEN

Entrée immédiate ou pour date à convenir.
Faire offres à la Direction du LSRH, rue Bre-
guet 2, Neuchâtel.

Jeune

dessinatrice technique

cherche pour le 15 avril 1964 bonne situation
en Suisse romande
Connaissances : français et allemand
Rosmarie Sager, **Bühl**, b/Frauenfeld

Pour votre publicité :
ANNONCES SUISSES S.A. « ASSA »
LAUSANNE, Place Bel-Air 2

VIANINI

le supertuyau en béton armé centrifugé
Haute résistance Etanchéité
Longueur utile jusqu'à 3,65 m¹

Fosses de décantation
Séparateurs d'essence
conformes aux directives
de l'ASPEE

emco

(TUCA)

TUCA
tuyau centrifugé-vibré,
armé ou non-armé,
emboîtement normal

Tuyaux ronds

longueur 1 m¹ jusqu'à 1500 mm Ø armés ou non. Nous nous
chargeons du moulage de n'importe quelle pièce en béton.

FABRIQUE DE PRODUITS EN CIMENT :

Desmeules Frères SA

GRANGES-MARNAND

Téléphone (037) 6 41 16

ÉCOLE POLYTECHNIQUE DE L'UNIVERSITÉ DE LAUSANNE

ÉCOLE D'ARCHITECTURE

La chaire de construction à l'Ecole d'architecture
de l'Ecole polytechnique de l'Université de Lau-
sanne est à repourvoir.

Les intéressés sont priés de faire acte de can-
didature en remettant leur dossier complet à la
Direction de l'Ecole polytechnique, avenue de
Cour 33, Lausanne, jusqu'au 29 février 1964, au
plus tard.

Pour tout renseignement, prière de s'adresser au
Secrétaire général de l'Ecole polytechnique.

Nous cherchons

technicien-conducteur de chantier

ayant quelques années d'expérience, capable de traiter
seul des problèmes de transformations et de constructions
simples ainsi que de surveiller des chantiers importants.
Langues française et allemande indispensables.

Offres avec curriculum vitae, références et prétentions de
salaire à adresser à **MAUS FRERES SA, Direction, Genève 1.**

Technicien-architecte

cherche place dans bureau à Lausanne.
Offres sous chiffre **AS 816 L** aux **Annonces Suisses SA,**
« ASSA », Lausanne.

Jeune ingénieur

diplômé en génie civil, 3 ans de pratique, cherche place.
Sachant allemand, français, anglais. Faire offres sous chiffre
S 104.131-18 Publicitas, Genève.

ÉCOLE POLYTECHNIQUE FÉDÉRALE

Une chaire ordinaire de construction des routes, des tunnels, et des chemins de fer

est à repourvoir à la Section du génie civil pour
le 1er avril 1964.

Les personnes intéressées sont invitées à adresser leurs offres de services, avec curriculum vitae, photo et publications éventuelles, jusqu'au 29 février 1964, au Président du Conseil de l'Ecole Polytechnique Fédérale, Zurich 6, qui fournit sur demande des renseignements complémentaires.

La Société des Téléphériques Gruyères-Molésou-Vudalla SA
à Bulle ouvre un

CONCOURS D'IDÉES

pour la construction de maisons de vacances, dans le cadre de l'aménagement du nouveau centre touristique Molésou-Village.

1. Peuvent prendre part au concours :

a) Tous les architectes propriétaires d'un bureau, résidant dans les cantons de Fribourg, Berne, Valais, Vaud, Genève et Neuchâtel.

Les architectes fribourgeois résidant en Suisse.

b) Cinq architectes invités.

2. Le concours est soumis aux principes de la SIA et FAS du 1er juillet 1960.

3. Jury : Dr R. Cottier, président GMV, Berne ; Murith A., Syndic, Gruyères ; Prof. Dr. W. Dunkel, arch. SIA, Zurich ; Rudolf Christ, arch. FAS/SIA, Bâle ; Colliard Marcel, arch. SIA, Fribourg ; Matthey Marcel, arch. SIA, Fribourg ; Waeber Marcel, arch. EPF/SIA, Bulle.

4. Prix : 12 000 fr. pour 4 prix

3 000 fr. pour achats éventuels

5. Durée : Remise du programme : janvier/février 1964.

Délai p. demande de renseignements : 15 février 1964.

Livraison des projets : lundi 4 mai 1964

Les architectes qui désirent prendre part au concours voudront bien s'annoncer, par écrit, jusqu'au samedi 15 février 1964, à la Direction des Téléphériques Gruyères-Molésou-Vudalla SA, 1, place de la Gare, Bulle, et verser le montant de 50 fr. (cinquante francs) au CCP N° 11a 6874.

Les documents et maquettes leur seront expédiés en temps voulu.

Téléphériques Gruyères-Molésou-Vudalla SA
Le président : Dr Raphaël Cottier.



La Division des travaux du 1er arrondissement
des CFF, à Lausanne, cherche

1 technicien électricien

pour sa section des lignes de contact.

Condition d'admission : diplôme de technicien électricien.

Traitement : nouvelle classification et bonnes possibilités d'avancement.

Congé un samedi sur deux.

Entrée en fonction selon entente.

S'adresser par lettre autographe et curriculum vitae à la Division des travaux du 1er arrondissement des CFF, à Lausanne.

Importante usine de Suisse romande cherche

INGÉNIEUR- CONSTRUCTEUR- MÉCANICIEN

diplômé, capable d'assurer la direction d'un groupe d'étude et de construction de rectifieuses de haute précision.

Faire offres sous chiffre N 250 059-18 à Publicitas

Genève, en envoyant curriculum vitae, photographie et en indiquant prétentions de salaire.



Société suisse d'électricité et de traction

Pour notre bureau d'ingénieurs, qui s'occupe de l'étude de projets et de l'exécution de travaux importants, en Suisse et à l'étranger, nous cherchons un personnel capable dans le domaine de la construction d'usines (installations hydro-électriques, centrales thermiques, réacteurs) ainsi que dans la construction de routes, ponts et tunnels.

Nous cherchons en particulier :

INGÉNIEURS EN GÉNIE CIVIL

pour l'étude des projets et l'établissement des calculs ;

TECHNICIENS EN GÉNIE CIVIL

pour les travaux d'exécution des projets ;

DESSINATEURS SPÉCIALISÉS

dans les constructions souterraines et le béton armé, pour tous travaux de dessin qui peuvent se présenter dans ce domaine.

Nous offrons activité intéressante et variée, avec possibilité de travail indépendant en cas de convenance, dans une entreprise moderne aux conditions d'emploi actuelles, semaine de 5 jours, caisse de pension.

Les candidats intéressés sont priés de s'adresser à la **Société suisse d'électricité et de traction (Suisselectra)**, Malzgasse 32, Bâle 10 (Tél. (061) 25 94 30).

Le Département des Ponts et Chaussées du canton de Fribourg cherche pour son bureau technique

Un technicien en génie civil Un(e) à deux dessinateurs(-trices) en génie civil et béton armé évent. un(e) aide-dessinateur(-trice)

Travaux intéressants et variés. Places stables. Bonne ambiance de travail. Semaine de 5 jours alternative. Entrée de suite ou date à convenir. Salaire selon entente. Faire offres manuscrites avec curriculum vitae, prétentions de salaire et références, à l'Office du personnel, Chancellerie d'Etat, Fribourg.

Das Strassen- und Brückenbaudepartement des Kantons Freiburg sucht für sein technisches Büro

1 Tiefbautechniker 1-2 Beton- oder Tiefbauzeichner(-innen) evtl. 1 Hilfszeichner(-in)

Interessante, abwechslungsreiche Arbeit. Sichere Stellung bei angenehmen Arbeitsklima, alternierende 5-Tage-Woche. Französischkenntnisse erwünscht, jedoch nicht Bedingung. Stellenantritt sofort oder nach Vereinbarung. Salär nach Übereinkunft. Handschriftliche Offerten mit Lebenslauf, Lohnanspruch und Referenzen sind zu richten an Office du personnel, Chancellerie d'Etat, Fribourg.

LANDIS & GYR

Pour un département d'exportation de matériel électrique et électronique en pleine extension, nous engagerions encore quelques ingénieurs et techniciens.

Si donc vous êtes

- ingénieur ou technicien électricien,
- désireux d'assumer la responsabilité de l'étude complète d'installations et leur réalisation,
- prêt à collaborer avec un bureau de vente technique très dynamique.

Si vous avez

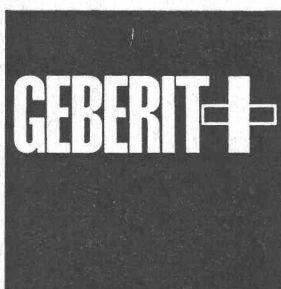
- de l'intérêt aux problèmes de télécommunication, télémessure et télécommande,
- d'excellentes connaissances de la langue anglaise ou de la langue française et facilité d'adaptation à l'allemand,
- l'expérience de la vente ou le désir de l'acquérir,

vous obtiendrez, après un stage d'introduction, un poste d'

INGÉNIEUR DE VENTE

indépendant, intéressant, stable et d'avenir.

Prière de vous mettre en relation avec le service du personnel, qui est à votre disposition pour tous renseignements complémentaires, **Landis & Gyr SA, Zoug.**



Les réservoirs de chasse à murer GEBERIT-PVC conviennent aussi bien aux locaux de W.-C. exigus qu'aux installations sanitaires soumises à des exigences particulières. Il est, en outre, possible de les incorporer à des cellules préfabriquées (blocs de montage).

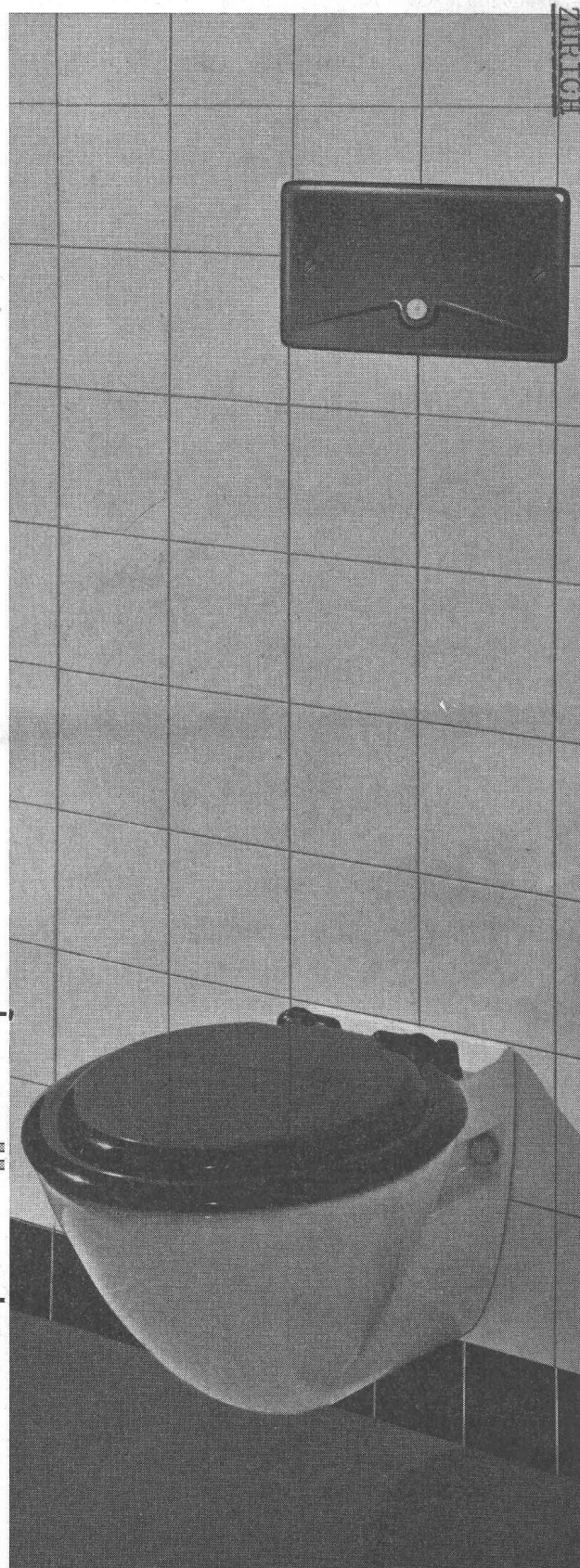
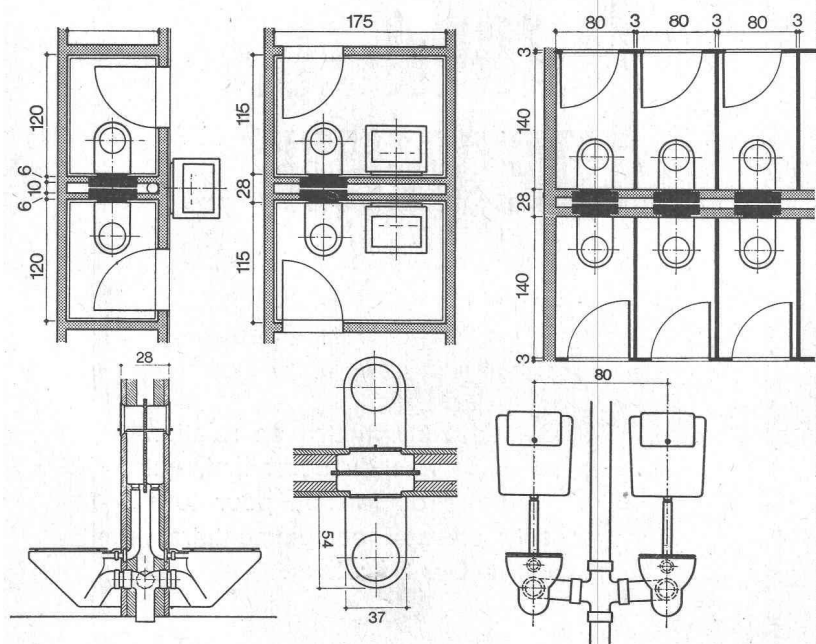
Les réservoirs de chasse à murer GEBERIT-PVC alimentent des cuvettes suspendues ou fixées normalement au sol, qu'elles soient à fonds plat ou à chasse directe.

Le montage est simple et sûr. Le nouveau système de liaison réservoir-cuvette et cuvette-conduite d'écoulement est des plus ingénieux. La garniture GEBERIT N° 49.300 est destinée aux cuvettes suspendues, alors que celle portant le N° 44.212 est utilisée avec les cuvettes normales, fixées au sol.

Ci-dessous figurent quelques projets d'installations de W.-C. présentant des réservoirs à murir GEBERIT-PVC installés dans des locaux exigus.

Notre Service technique se tient volontiers à votre disposition pour de plus amples détails.

Vente par le commerce de gros de la branche sanitaire.



Bibliothek des Eidg.
Polytechnikums
ZÜRICH