

Zeitschrift: Bulletin technique de la Suisse romande
Band: 90 (1964)
Heft: 3: Urbanisme genevois

Werbung

Nutzungsbedingungen

Die ETH-Bibliothek ist die Anbieterin der digitalisierten Zeitschriften auf E-Periodica. Sie besitzt keine Urheberrechte an den Zeitschriften und ist nicht verantwortlich für deren Inhalte. Die Rechte liegen in der Regel bei den Herausgebern beziehungsweise den externen Rechteinhabern. Das Veröffentlichen von Bildern in Print- und Online-Publikationen sowie auf Social Media-Kanälen oder Webseiten ist nur mit vorheriger Genehmigung der Rechteinhaber erlaubt. [Mehr erfahren](#)

Conditions d'utilisation

L'ETH Library est le fournisseur des revues numérisées. Elle ne détient aucun droit d'auteur sur les revues et n'est pas responsable de leur contenu. En règle générale, les droits sont détenus par les éditeurs ou les détenteurs de droits externes. La reproduction d'images dans des publications imprimées ou en ligne ainsi que sur des canaux de médias sociaux ou des sites web n'est autorisée qu'avec l'accord préalable des détenteurs des droits. [En savoir plus](#)

Terms of use

The ETH Library is the provider of the digitised journals. It does not own any copyrights to the journals and is not responsible for their content. The rights usually lie with the publishers or the external rights holders. Publishing images in print and online publications, as well as on social media channels or websites, is only permitted with the prior consent of the rights holders. [Find out more](#)

Download PDF: 26.01.2026

ETH-Bibliothek Zürich, E-Periodica, <https://www.e-periodica.ch>

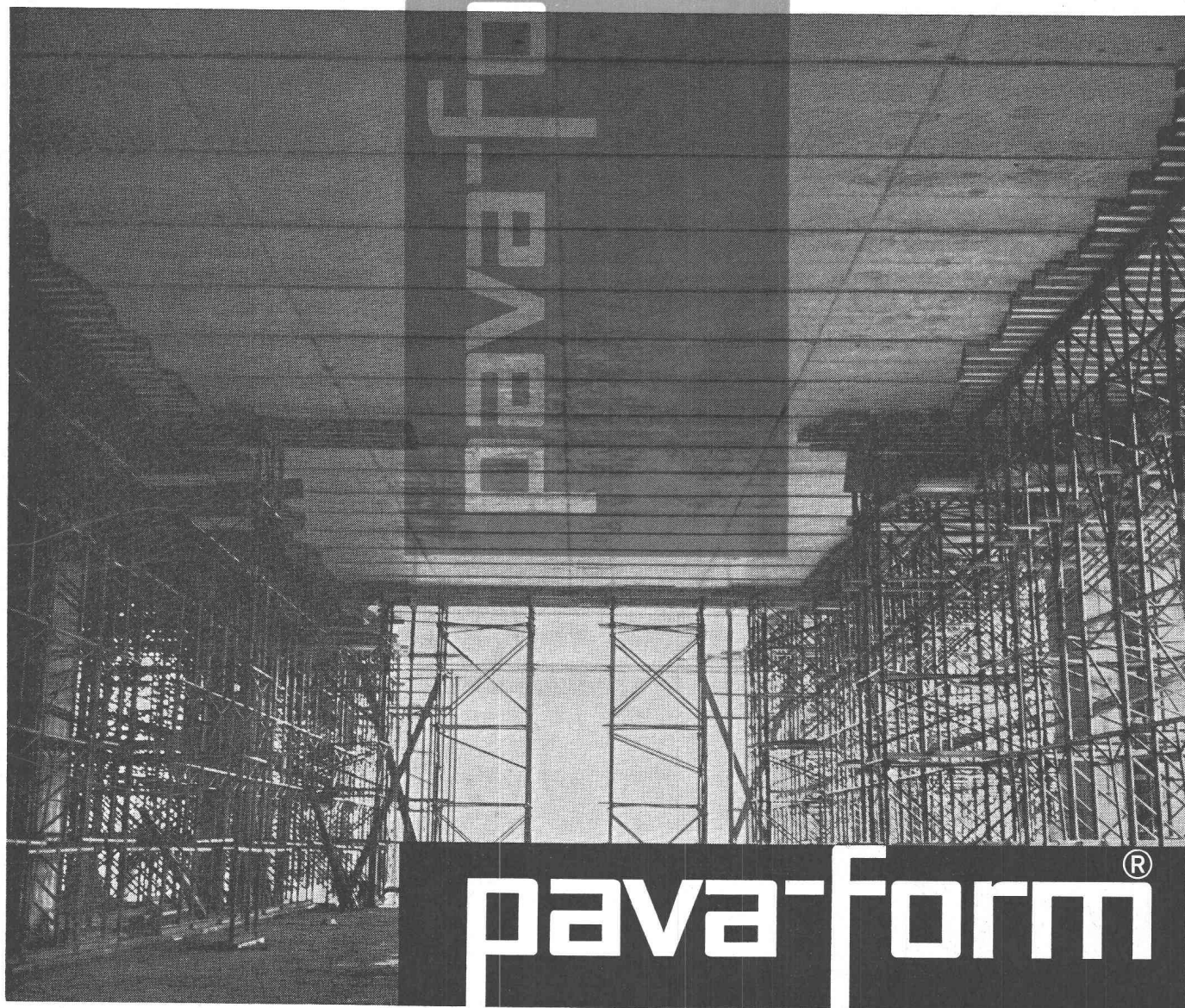
**dans
chaque
local
air
conditionné
par
Sifrag
Climati-
sation**

Sifrag
ventilation et climatisation
Frei SA
Berne Lausanne Bâle
Zurich Lugano



NOUVEAU

**Exécution
plus rationnelle et
plus rapide
de béton apparent**



Le plafond de cet entrepôt est constitué d'éléments préfabriqués, obtenus en utilisant les panneaux Pava-form.

**le nouveau panneau de coffrage pour
béton apparent et éléments préfabriqués**

En utilisant les panneaux de coffrage Pava-form, aux deux faces revêtues de plastique stratifié, vous obtiendrez de façon beaucoup plus rationnelle et plus rapide des surfaces de béton propres et lisses, d'un fini parfait. Le nettoyage de ces panneaux est particulièrement aisé et peut se faire aussitôt que l'on a décoffré. Légers, malgré leur grand format, ils sont faciles à poser et simplifient le travail de démoulage. Grâce à la remar-

quable résistance de leur revêtement, il est possible de les réemployer un très grand nombre de fois, des deux côtés. Notre service technique est à votre disposition pour vous fournir de plus amples renseignements — écrivez ou téléphonez-nous!

Un nouveau produit de
Pavatex SA, Zurich 2,
téléphone 051/23 76 76

BON

pour recevoir une documentation
Pava-form

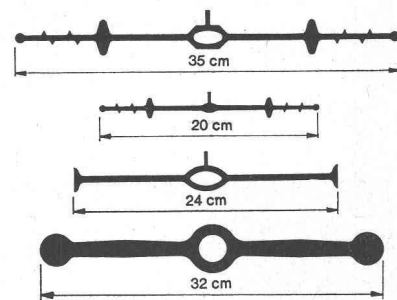
Nom

Raison sociale

Adresse

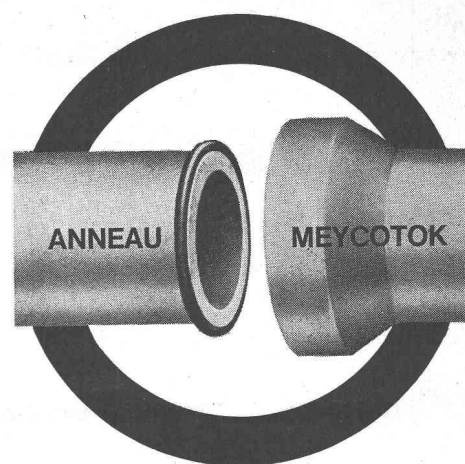
(à adresser à Pavatex SA,
case postale, Zurich 27)

Qu'il s'agisse :
de joints de
reprise de
bétonnage



de joints de
dilatation

de l'étanchéité
des joints de
canalisation



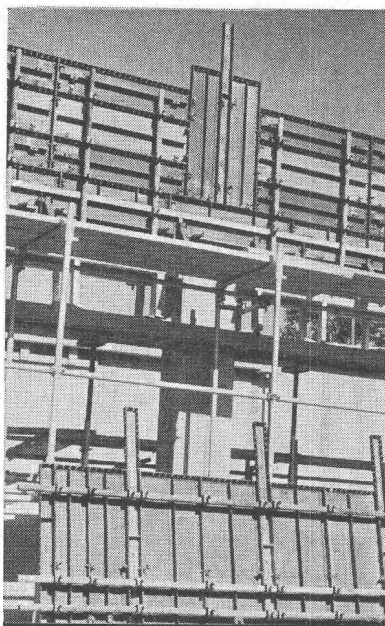
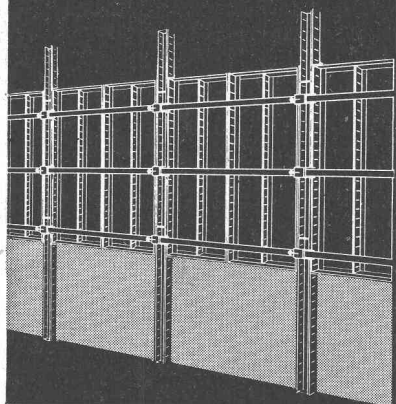
de l'étanchéité
du béton
faites confiance
aux produits



MEYNADIER + CIE SA

Zurich Vulkanstrasse 110 051/52 22 11
 Lausanne Grand-Chêne 2 021/23 13 44
 Berne Coire Locarno Lucerne Sion

**ACROW-
Wallform —
le coffrage mene
métallique parfait**



**Faculté
d'adaptation
universelle:
coffrage plein
coffrage grimpant
coffrage glissant
etc.**

ACROW
CONSTRUVIT SA

**ACROW-
Construvit SA Lyss
Tél. 032 / 854 05-06**

W. BAUMANN LAUSANNE

Portes basculantes / Stores à lamelles / Stores en toile
Contrevents / Volets à rouleaux en tous genres

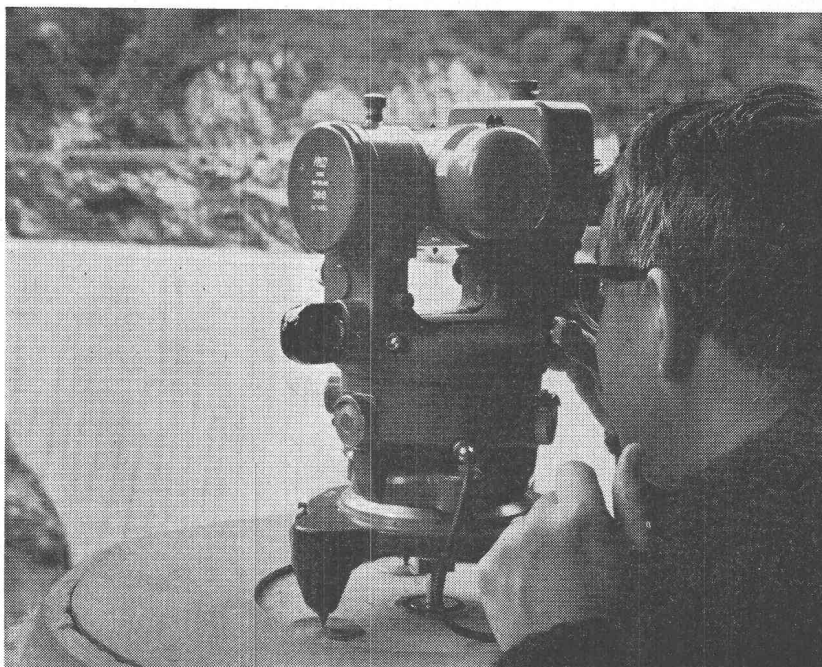


Horgen tél. (051) 82 40 57
Lausanne tél. (021) 26 32 01
Genève tél. (022) 35 42 14
Lucerne tél. (041) 6 37 75
Coire tél. (081) 2 17 51
Lugano tél. (091) 2 09 05
St. Gall tél. (071) 22 72 56

Equipements Kern pour mesures de précision

Kern Aarau livre des équipements de mesure complets pour le piquetage, le contrôle et la surveillance d'ouvrages d'art de tous genres. Particulièrement lors de mesures de déformations de barrages et digues des usines hydrauliques, les instruments Kern jouent un rôle toujours plus important. De nombreux problèmes de mesure survenant dans l'industrie trouvent aussi bien leur solution à l'aide des instruments de précision Kern.

Une brochure illustrée détaillée, traitant les différentes méthodes de mesure et les équipements Kern appropriés, sera envoyée sur demande aux intéressés.



Veuillez m'envoyer la brochure «Equipements pour mesures de précision»

Nom _____ Profession _____

Adresse _____

Détacher ce coupon et l'adresser à Kern & Cie S.A. Aarau

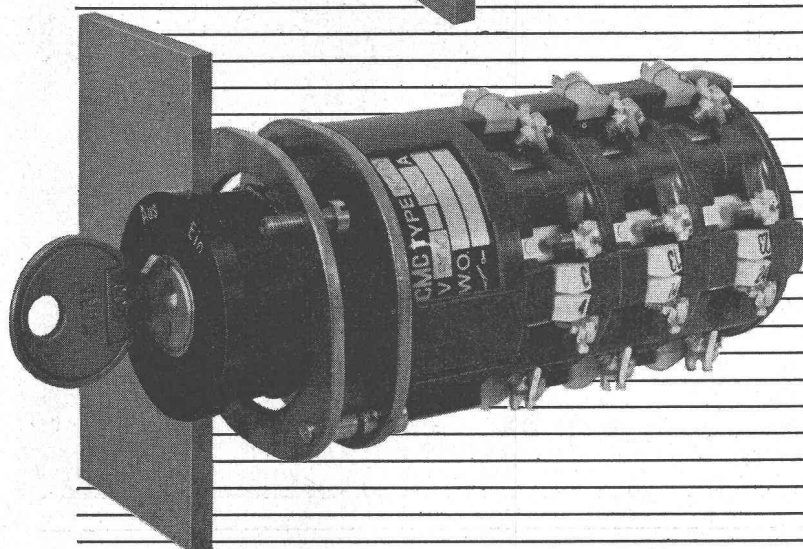
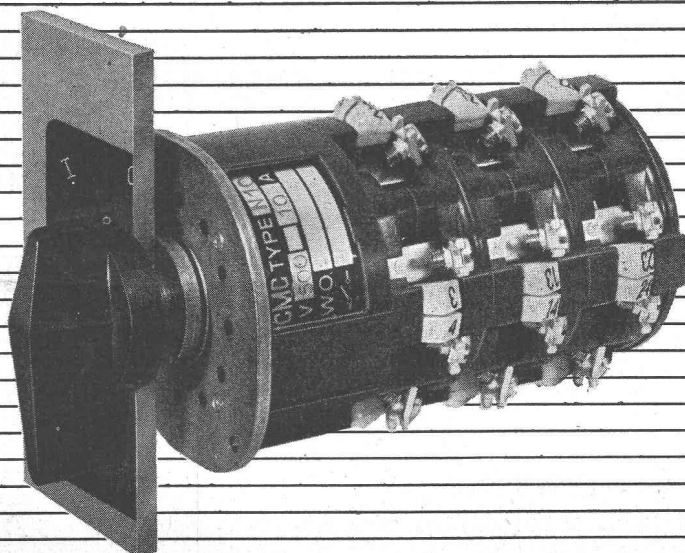
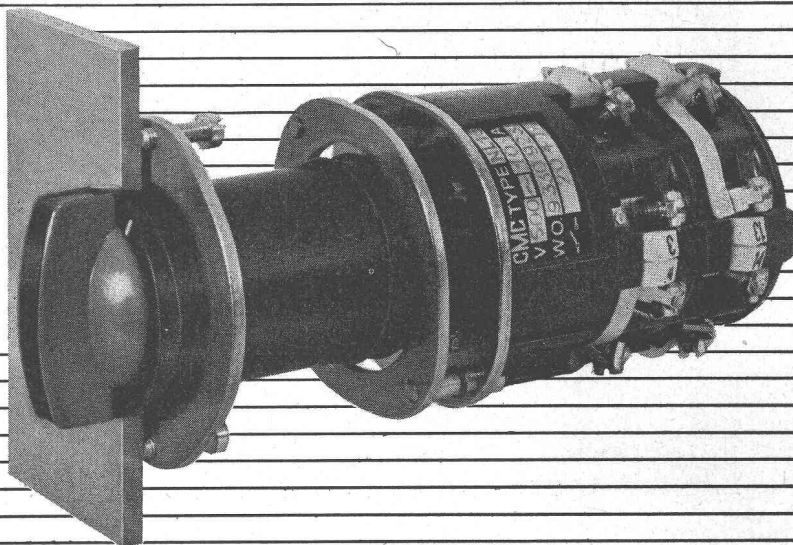


Commutateurs de commande 10 A 500 V

Commutateur de commande type NL 10

pour installations de commande dans les usines électriques et dans l'industrie

- avec lampe de signalisation incorporée
- poignée lumineuse en matière synthétique de couleur blanche, rouge, jaune, bleue ou verte
- bande d'aluminium éloxée fixée sur la poignée et livrable dans toutes les teintes



Commutateur de commande type N 10

pour commandes de machines-outils, d'installations industrielles et pour usines électriques

- 4 poignées de commande différentes ou manœuvrable avec clé
- avec plaque frontale noire éloxée 58 x 58 mm resp. 58 x 65 mm, possibilité de gravure
- livrable avec poignée bloquée au retour

CMC

Charles Maier & Cie, Schaffhouse/Suisse

Fabrique d'appareils électriques et d'ensembles de distribution

Bureau de Lausanne, 2 Avenue de la Rasude

Tél. 053 5 61 31

Tél. 021 22 72 22

Le Mésoscaphe

de l'Exposition nationale exige une protection anticorrosive absolument parfaite. Des essais très poussés effectués en laboratoire à des pressions de 150 atmosphères dans l'eau ont été entièrement concluant en faveur de deux produits de la maison JALLUT S.A., BUSSIGNY qui ont été retenus, soit

Galvazinc

pour les couches de fonds de l'intérieur et de l'extérieur et

Super-Jaltonit spécial

blanc pour les couches de finition

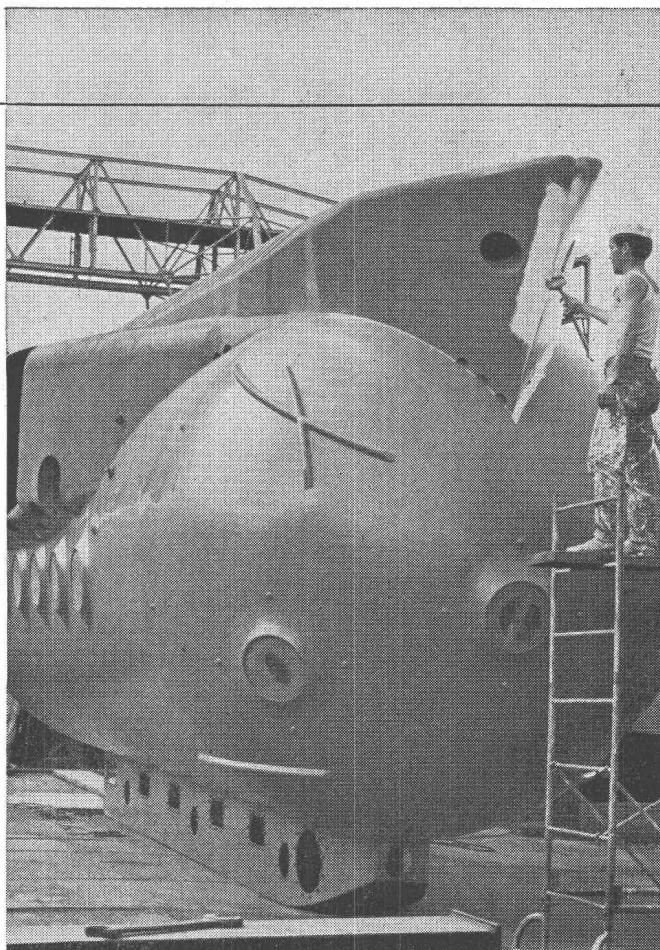
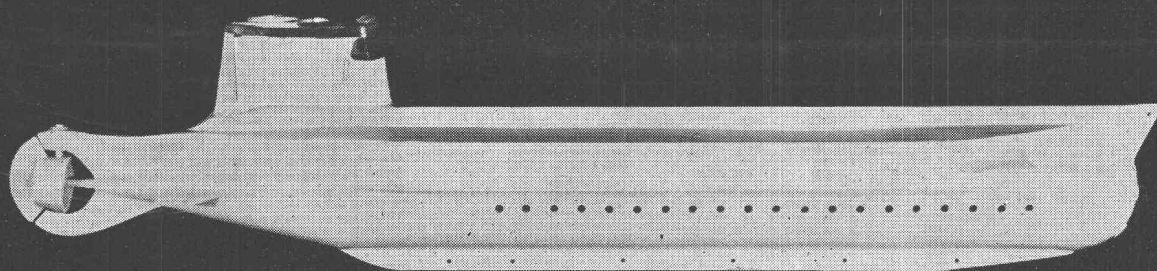


Photo Pierre Izard



Confiez, vous aussi, tous vos problèmes de peinture, sur mur, bois et métal, au service technique de la maison JALLUT S. A. qui les résoudra à votre entière satisfaction.

deux peintures
qui résistent à

150

atmosphères

Jallut

JALLUT S.A., fabrique de couleurs et vernis
BUSSIGNY/Lausanne, téléphone (021) 89 15 15

Dépôts à :

Genève, rue Dancet 7

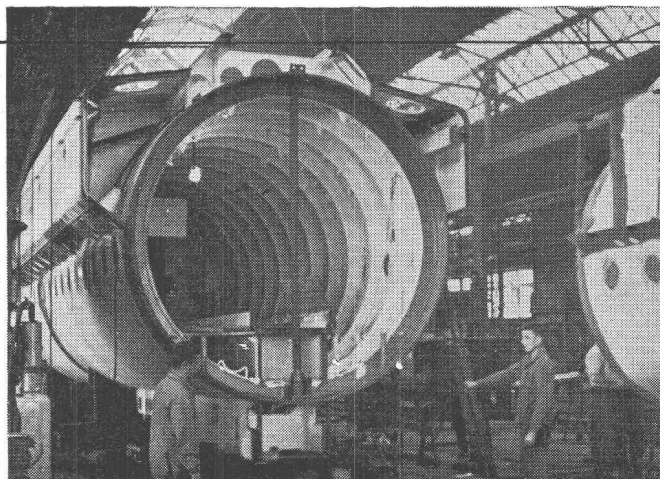
Lausanne, Cheneau-de-Bourg 1

Lugano, via Balestra 2

Coire, Vazerolgasse 6

Wallisellen ZH, Alte Winterthurerstrasse 61

Fabriques à Annemasse (France) et Côme (Italie)

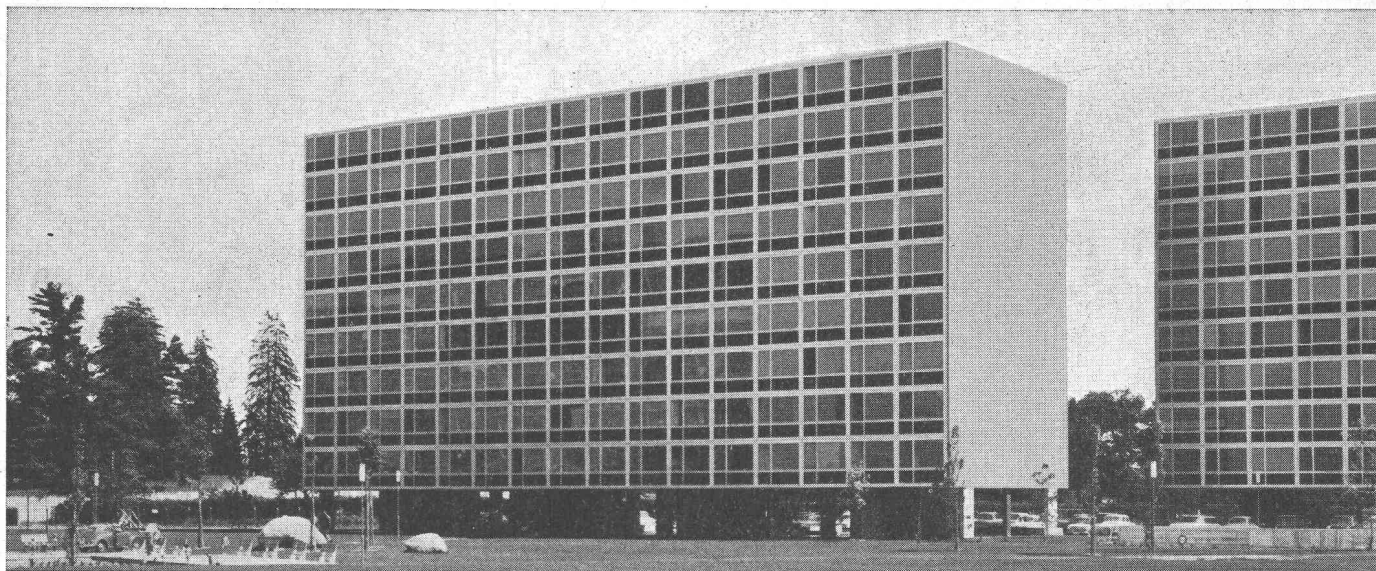


Spécialités : Eléments façades - Murs rideaux - Fenêtres basculantes, oscillo-battantes
 CONSTRUCTEUR DES FAÇADES POUR LES 14 BATIMENTS DE LA CITÉ SATELLITE
 DE MEYRIN 18 000 m² (2 000 éléments)

Dernières références :

S.I. 31 décembre - Centre artisanal
 Bâtiment administratif FAVRE-LEUBA
 S.I. Rive-Lac
 Bâtiment administratif FIRMENICH

700 éléments
 215 éléments
 270 éléments
 660 fenêtres



Cité satellite de Meyrin

MM. G. Addor & Julliard-L. Payot, architectes

Entreprise & Bureau d'Étude



Travaux publics - Bâtiment

Aménagements hydro-électriques
 Barrages - Voies navigables - Irrigation
 Routes - Ouvrages d'art - Tunnels
 Travaux maritimes - Aéroports
 Bâtiment - Béton précontraint



SCRAPERS CHARGE 21 To PUISSANCE 274 CV POUR CONSTRUCTION D'AUTOROUTES

SOCIÉTÉ ANONYME

ZSCHOKKE

CONRAD ZSCHOKKE

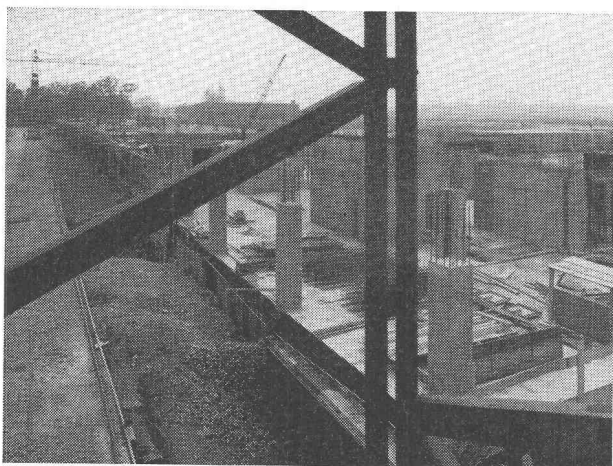
GENÈVE ZÜRICH DÖTTINGEN

Siège social : Rue du 31 Décembre 42

CONSTRUCTION • ROUTES • ASSAINISSEMENT

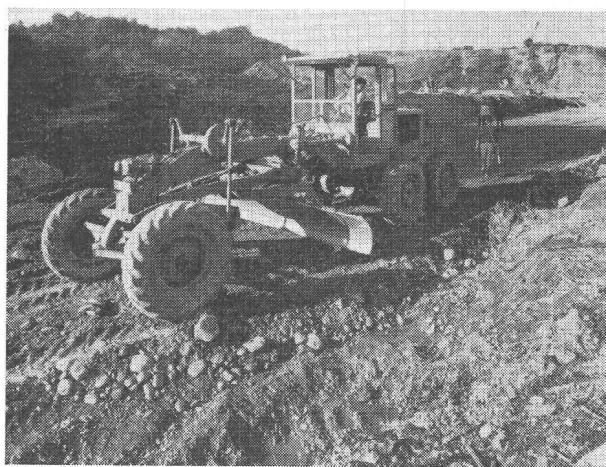
SCRASA

anciennement : R. ANNEN S.A.



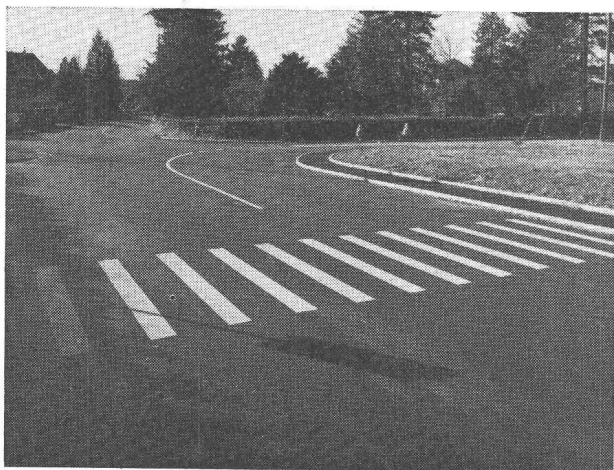
NOUVELLE AÉROGARE GENÈVE-COINTRIN

**TRAVAUX PUBLICS
GÉNIE CIVIL**



STATION D'ÉPURATION AIRE

**TERRASSEMENTS
ROUTES et BÂTIMENT**

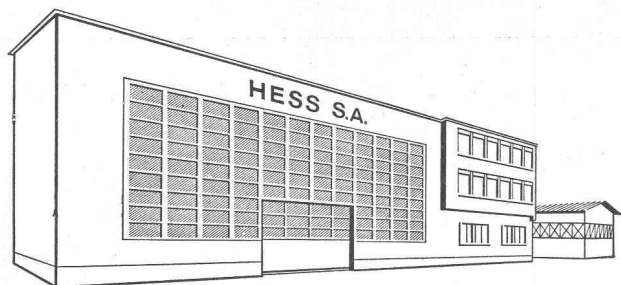


ROUTE A CHÊNE-BOUGERIES

SIÈGE SOCIAL
PENEY-SATIGNY

GENÈVE

TÉL. 53 13 72 / 77



Etablissement **HESS** S.A.

Construction et menuiserie métallique
Rampes d'escaliers - Bureau technique

Téléphone : 42 47 20
8, rue de la Filature Carouge-Genève

W. BAUER
REPRÉSENTATIONS
NEUCHÂTEL

ARTICLES PRÉFABRIQUÉS
POUR LA CONSTRUCTION

Maujobia 63 Téléphone : (038) 5 01 50



Bureau d'ingénieur
O. MENGEU
Untertor 30, Winterthur
Tel. (052) 2 48 20

VENTILATIONS MÉCANIQUES
POUR ABRIS
ANTIAÉRIENS

Représentant pour la
Suisse romande
W. BAUER
Maujobia 63, Neuchâtel
Tél. (038) 5 01 50



Coopérative de l'industrie du bois

Fenêtres à S.V. et D.V. - Menuiserie de bâtiment - Charpente
Spécialités « Rol » : portes de garages coulissantes et pliantes
Bureaux et usine : 14, chemin de la Mousse, Chêne-Bourg
Téléphone 36 51 30 Genève

Vos problèmes de
CHARPENTE MÉTALLIQUE
SERRURERIE

seront résolus et exécutés par
Ateliers L. & J.-P. THIBAUT
49, avenue de l'Etang - Châtelaine
Genève - Téléphone : 44 13 20

VAUCHER & REY

ENTREPRENEURS

Rue de Villereuse 18

GENÈVE

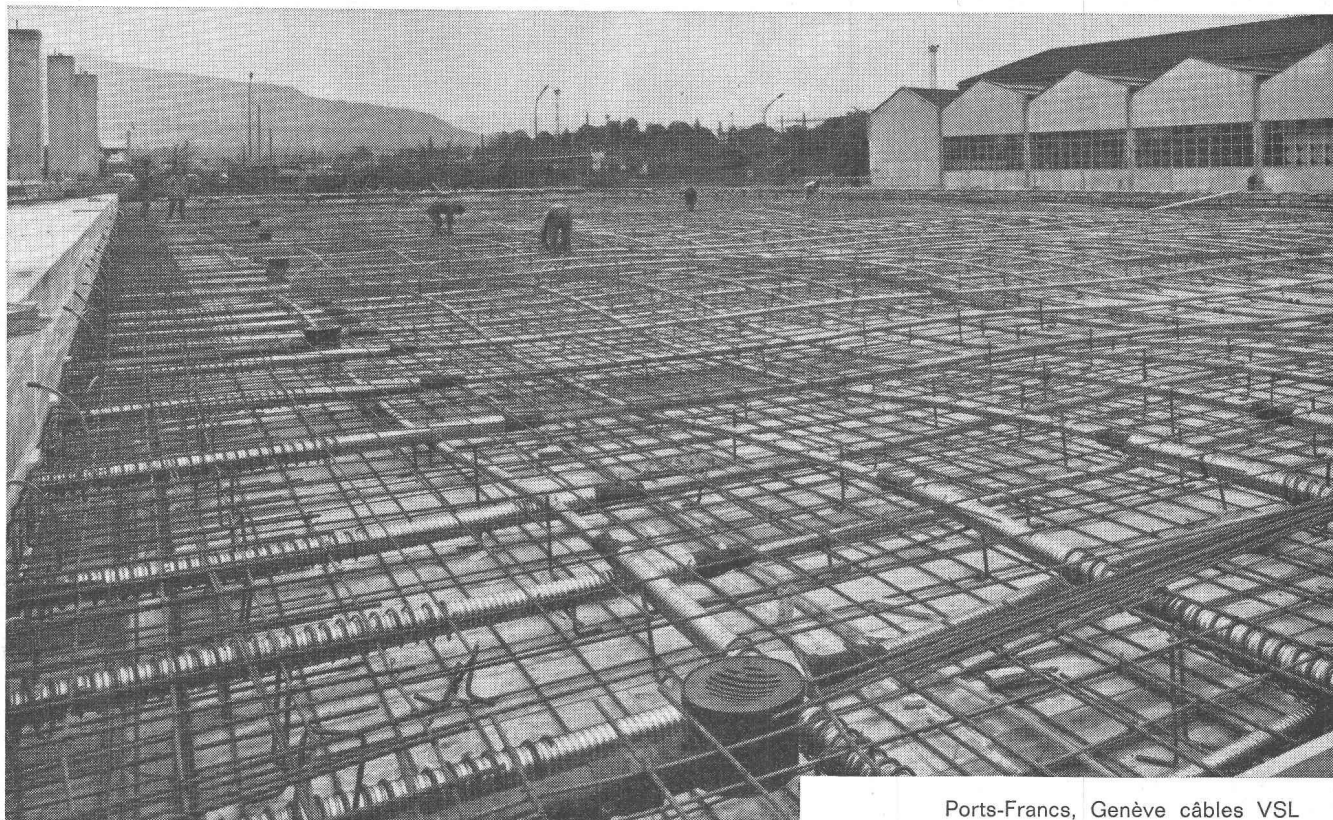


Chauffages centraux

La signature d'une chaleur sûre...

AMI BOULAZ S.A.

LAUSANNE — MORGES — GENÈVE



Ports-Francis, Genève câbles VSL

Précontrainte SA

Avenue des Alpes 1, Lausanne

ELGIN

présente
sa dernière création :

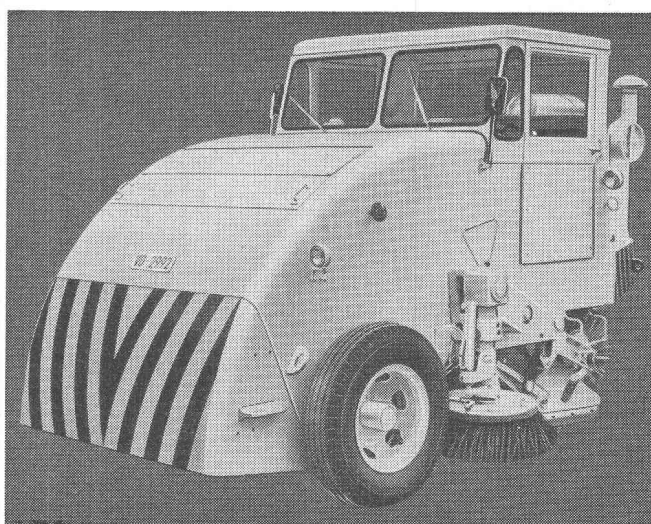
la balayeuse mécanique

WHITE WING

- Silo d'accumulation de grande capacité
- Rayon de braquage de 4,50 m
- Robustesse (acier américain)
- Coût d'exploitation réduit
- Vitesse de balayage élevée
- Entretien minime

Représentants exclusifs pour la Suisse :

Démonstration sur demande



JOLY & DUCOMMUN SA

BUREAU D'INGÉNIEURS-MACHINES

L A U S A N N E

23, av. Dapples, téléphone 021/26 16 81

PETZOLD & GIRARDET

INSTALLATEURS SANITAIRES

CORRESP. : 17 SERVETTE TÉL. : 33 80 30

CITÉ NOUVELLE ONEX

CHANTIER

TÉL. : 42 72 59

FAMATEX

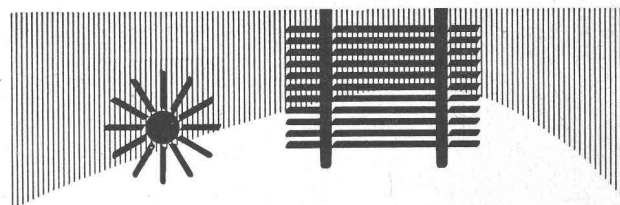
revêtement de sol plastique,
sans joint

Pour bureaux,
laboratoires, usines,
fabriques, etc.

FAMACO S.A.

13, Galeries du Commerce

Lausanne Tél. (021) 22 05 84



NOUVEAU

Suppression quasi totale du bruit
des stores

Nouvelle gamme de coloris
modernes

Grâce à LAMELCOLOR
lumière douce...
fraîcheur...
confort...



Fabrique de stores, Estavayer-le-Lac, téléphone 037 6 31 44

BRAUCHLI S.A.

CHAUFFAGES CENTRAUX

36, rue Peillonex - **CHÊNE-BOURG**

Téléphone 35 40 34 - GENÈVE

ONEX/GENÈVE

2, chemin des Bossons

Téléphone (022) 43 09 00

COREGSA S.A.

« ALGAFLOR »

Tous genres d'isolation

Sols spéciaux en béton dur

Tous genres de chapes sous planchers

Revêtements de sols coulés P. V. C. « BELATEX »

LAUSANNE

12, passage Saint-François

Téléphone (021) 22 08 12