

**Zeitschrift:** Bulletin technique de la Suisse romande  
**Band:** 90 (1964)  
**Heft:** 25

## **Werbung**

### **Nutzungsbedingungen**

Die ETH-Bibliothek ist die Anbieterin der digitalisierten Zeitschriften auf E-Periodica. Sie besitzt keine Urheberrechte an den Zeitschriften und ist nicht verantwortlich für deren Inhalte. Die Rechte liegen in der Regel bei den Herausgebern beziehungsweise den externen Rechteinhabern. Das Veröffentlichen von Bildern in Print- und Online-Publikationen sowie auf Social Media-Kanälen oder Webseiten ist nur mit vorheriger Genehmigung der Rechteinhaber erlaubt. [Mehr erfahren](#)

### **Conditions d'utilisation**

L'ETH Library est le fournisseur des revues numérisées. Elle ne détient aucun droit d'auteur sur les revues et n'est pas responsable de leur contenu. En règle générale, les droits sont détenus par les éditeurs ou les détenteurs de droits externes. La reproduction d'images dans des publications imprimées ou en ligne ainsi que sur des canaux de médias sociaux ou des sites web n'est autorisée qu'avec l'accord préalable des détenteurs des droits. [En savoir plus](#)

### **Terms of use**

The ETH Library is the provider of the digitised journals. It does not own any copyrights to the journals and is not responsible for their content. The rights usually lie with the publishers or the external rights holders. Publishing images in print and online publications, as well as on social media channels or websites, is only permitted with the prior consent of the rights holders. [Find out more](#)

**Download PDF:** 27.01.2026

**ETH-Bibliothek Zürich, E-Periodica, <https://www.e-periodica.ch>**



## Pourquoi faire cadeau d'une somme de connaissances dont la valeur est pourtant inestimable ?

Parce qu'elles sont le fruit d'une étroite collaboration avec nos clients. Ceux-ci en bénéficient. Rien de plus naturel ! Or nous vendons plus de lubrifiants que nul autre en Europe. Nous avons donc plus de clients que tout autre. De clients qui nous exposent leurs problèmes de lubrification. Problèmes auxquels Shell s'attèle avec succès et de là notre incomparable expérience.

Car nos Ingénieurs-Conseil ne se bornent

pas à vous vendre le lubrifiant «ad hoc». Ils sauront notamment réduire au minimum la gamme des lubrifiants nécessaires. Ces problèmes n'ont plus de secrets pour eux. Songez aussi qu'ils visitent de nombreuses entreprises et en apprennent chaque jour davantage. Le fruit de leurs observations ? Toujours une rationalisation plus poussée.

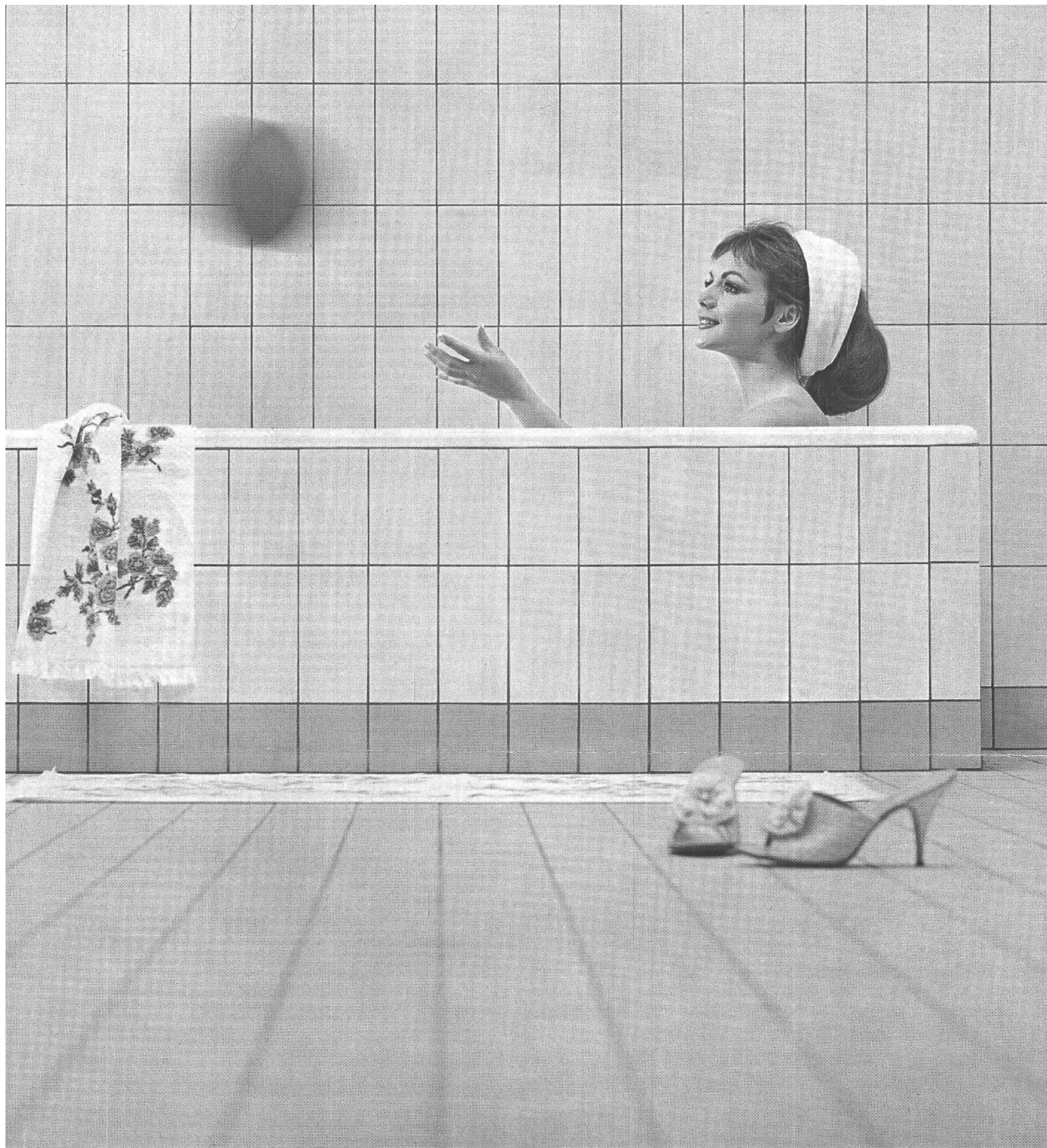
Négligez-vous de faire appel à «votre» ingénieur Shell ? Non : téléphonez lui, il viendra

volontiers. Pour prendre contact, il vous suffit de composer le 051/25 57 10 et de demander le Service Technique Shell.



**Shell résoud vos problèmes de  
lubrification !**



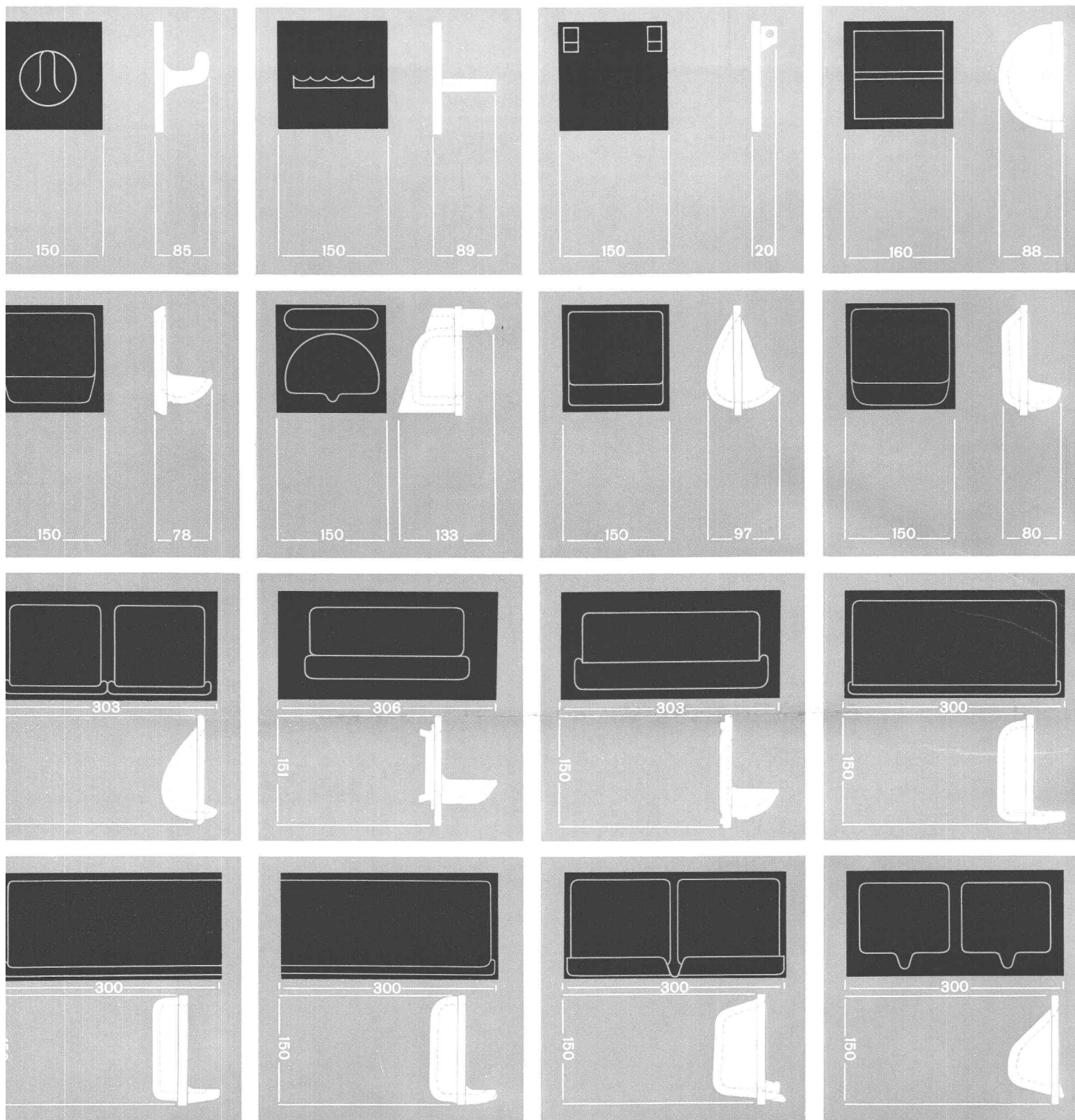


Même si le sol est mouillé...

L'étanchéité et la densité des carreaux les prédestinent particulièrement aux revêtements de salles de bain. Un carrelage posé par un spécialiste ne craint pas le contact permanent avec l'eau. Ni le récurage quotidien, ni les chaussures de ville, ni même les fameux talons-aiguilles ne peuvent l'endommager. Pour

noncé aux éléments de couleurs variées. Même dans ses teintes les plus discrètes, le matériel céramique met en valeur la beauté des carreaux de revêtement et de dallage, connue depuis des siècles.





Quelques exemples de pièces accessoires

Les porte-savons, cendriers, porte-papier, patères et crochets pour les linges existent dans des formes très différentes. Ces éléments fabriqués en céramique permettent à l'architecte d'intégrer à son ouvrage ces pièces qui sont accessoires et qui, autrement, rompent

conseils et détails techniques peuvent être obtenus auprès des Maisons de carrelage spécialisées.



# La fonte grise

au cours des temps...



*Illustration tirée de «The development of iron and steel technology in China» par Joseph Needham, Londres 1958.  
(En possession de la «Bibliothèque du Fer», fondation de  
Georges Fischer Société Anonyme)*

Le «Grand Lion de Tchang-Chou», monument de 6 mètres de haut datant de l'an 954 de notre ère, est un témoin impressionnant du niveau extraordinairement élevé de la technique de fonderie de la Chine d'alors. Les récentes découvertes des orientalistes révèlent toutefois que l'art de mouler le fer était déjà familier aux Chinois dès l'an 400 environ avant J.-C.

Depuis lors la fonte grise a conquis maints autres domaines d'utilisation grâce à la recherche scientifique et à l'amélioration constante des procédés de fabrication. Ce matériau a atteint aujourd'hui un degré de perfection qui lui permet de répondre aux exigences les plus sévères de la technique moderne.

## La fonte grise +GF+

est un des principaux produits figurant au programme de fabrication de nos fonderies. Une main-d'œuvre spécialisée, une longue et riche expérience, un équipement de fonderie de haut rendement et un programme étendu de recherches métallurgiques sont les garants de la qualité des moulages +GF+.

Demandez la visite de nos spécialistes !

**Georges Fischer Société Anonyme, Schaffhouse**

Téléphone: (053) 5 60 31 et (053) 5 70 31

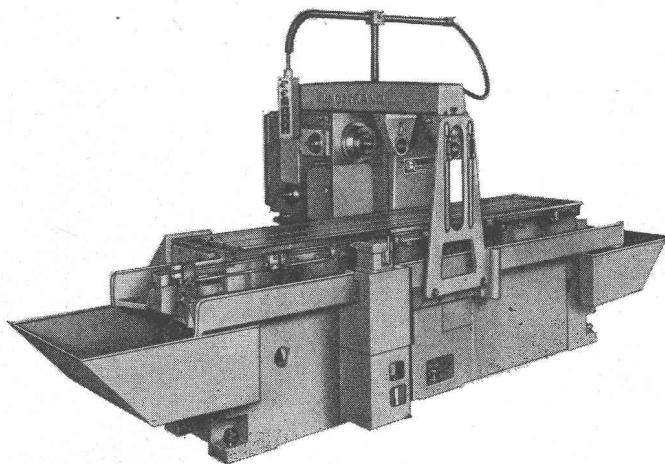
Bureau de Lausanne: 55, Galeries du Commerce

Téléphone: (021) 22 15 12



Fraiseuses de production à banc

## SUNDSTRAND



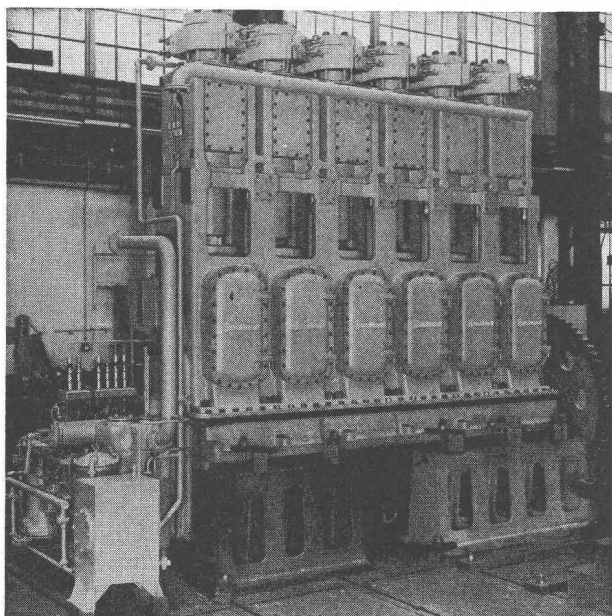
Modèles échelonnés de 355 x 915 jusqu'à 760 x 5000 mm. de grandeur de table, à cycle de travail automatique, équipées pour le fraisage en avalant. Exécution à un ou deux montants.

Modèles de production à grand rendement, mais qui offrent aussi des avantages pour un emploi universel.

*Walter Meier* **MACHINES-OUTILS SA** *Zurich*

Mühlebachstrasse 11-15

Tel. (051) 34 54 00



Compresseur BURCKHARDT à 2 étages pour la production de Polyéthylène.

Capacité 9700 N m<sup>3</sup>/h  
pression d'aspiration 220 kg/cm<sup>2</sup>  
pression de refoulement 1800 kg/cm<sup>2</sup>  
puissance absorbée 1900 CV.

## COMPRESSEURS

d'air et de gaz industriels

à pistons  
à anneau liquide  
sans graissage  
pour laboratoires

pression de service  
jusqu'à 2500 kg/cm<sup>2</sup>  
jusqu'à 4 kg/cm<sup>2</sup>  
selon débit  
jusqu'à 7000 kg/cm<sup>2</sup>

## POMPES A VIDE

à tiroir  
à anneau liquide  
humides rotatives

vide à l'orifice fermé  
jusqu'à 0,02 mm Hg abs.  
jusqu'à 15 mm Hg abs.  
jusqu'à 25 mm Hg abs.

## POMPES POUR GAZ LIQUÉFIÉ

à piston jusqu'à  
centrifuge jusqu'à

500 kg/cm<sup>2</sup>  
200 m colonne liquide

# Burckhardt

S.A. des Ateliers de Construction Burckhardt  
Bâle-Suisse. Téléphone (061) 34 33 00



La pelle mécanique  
JM 600

avec

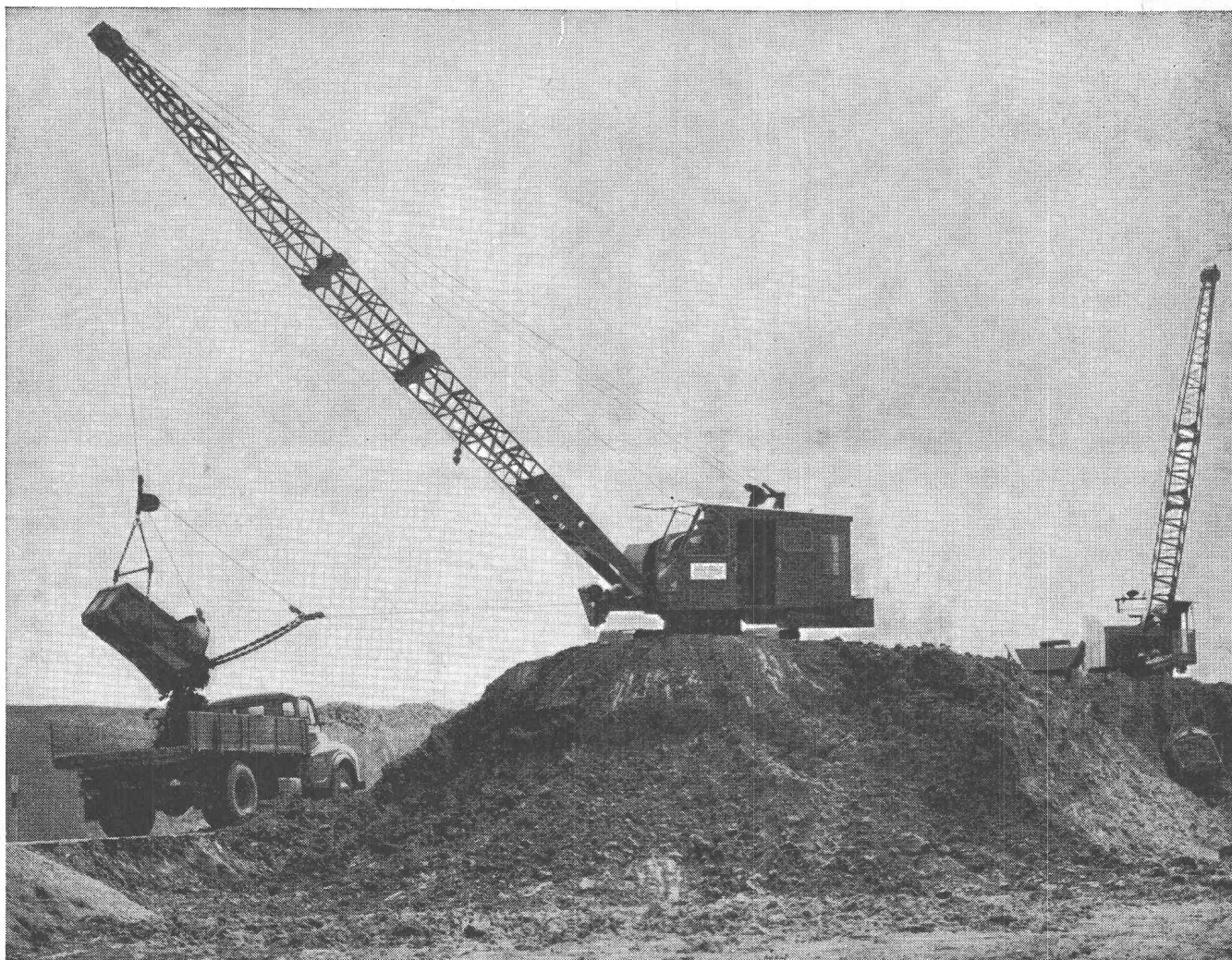
équipement en butte  
équipement rétro  
équipement dragueline  
équipement grue

présente des avantages  
qui comptent :

grand débit dans les  
conditions les plus dures,  
maniabilité surprenante,  
rapidité extrême, sécurité  
de service absolue.

De plus :  
construction ultra-robuste  
et facilité de manœuvre  
remarquable.

# PELLE MÉCANIQUE UNIVERSELLE JM 600



Service assuré  
Documentation et  
démonstration



**Hächler SA    Möriken-Wildegg/AG**  
**Machines d'entreprises**  
**Tél. 064 53 19 91**

Agence pour la Suisse romande :  
**Robert Diserens, 1000 Lausanne, téléphone (021) 25 25 12**

# Acier CARON

VON ROLL.

acier CARON  
et béton  
précontraint

— la combinaison idéale  
pour le constructeur.  
Comme armature supplémentaire  
dans les constructions précontraintes  
ou comme armature principale  
dans les constructions en béton armé,  
l'acier CARON offre de grands  
avantages:

haute limite apparente d'élasticité  
(minimum 4600 kg/cm<sup>2</sup>)  
section constante  
résistance au glissement  
dans le béton  
environ 4 fois plus élevée  
que celle du fer rond  
haute sécurité  
en cas d'incendie  
excellente maniabilité  
grande rigidité  
des armatures posées

livraison par l'entremise  
des marchands de fer

VON ROLL S.A.  
Usine de Gerlafingen

199

Eternit

# la marque de produits d'amiante — ciment de haute qualité



**MARCEL ESTOPPEY S. A.**

Lausanne — place du Tunnel 15  
Tél. (021) 22 17 81

Fabrication et pose de

**VOLETS A ROULEAUX**

Papier calque, héliographique,  
millimétré et logarithmique

**ED. AERNI-LEUCH BERNE**



Pas de rouille avec

# ALUCROM

Aujourd'hui le produit  
par excellence pour l'application  
des couches de fond anti-rouille

## ***bacher***

Bacher S.A. Reinach, Tél. 061/ 82 50 51

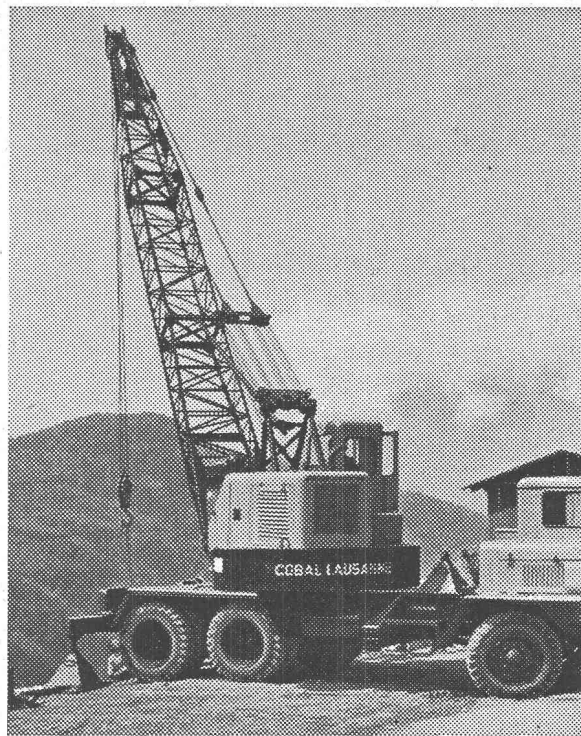
OFFRES D'EXPLOITATION DE BREVETS D'INVENTION  
**DÉRIAZ, KIRKER & C<sup>IE</sup>**  
CONSEILS EN PROPRIÉTÉ INDUSTRIELLE  
— MAISON FONDÉE EN 1877 — **GENÈVE**

*Les propriétaires des brevets suisses suivants désirent  
entrer en relation avec des industriels suisses, en vue de  
l'exploitation de ces brevets :*

**349.378** Installation pour la fabrication d'objets en verre et  
procédé de mise en action de cette installation.

Pour tous renseignements, s'adresser à :

**MM. DÉRIAZ, KIRKER & C<sup>ie</sup>**  
ingénieurs-conseils,  
14, rue du Mont-Blanc, Genève



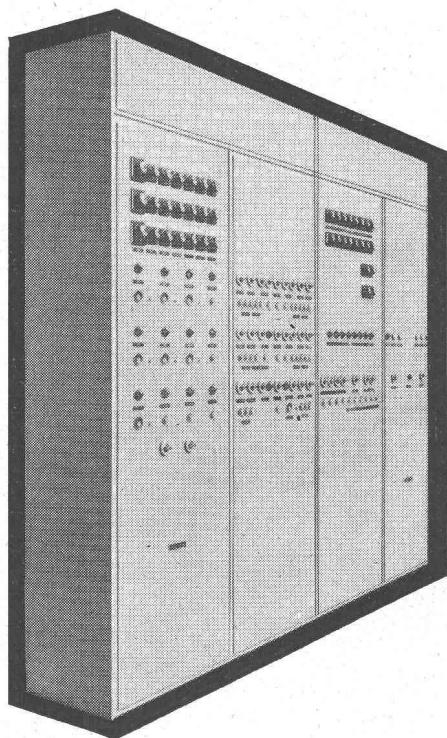
Camion grue de grande puissance à disposition  
de toutes entreprises

**Coop. des Ouvriers du Bâtiment**

**COBAL  
LAUSANNE**

Beaulieu 11

Tél. 24 28 24



## TABLEAUX

de commande — mesure  
contrôle — distribution

notre bureau technique étudie pour  
vous sur place et sans engagement  
tous vos problèmes.

appareillage

coffrets thermiques. Interrupteurs  
universels. Contacteurs. Interrup-  
teurs fin de course.

# SPÄLTI FILS VEVEY

RUE CHENEVIÈRES 11

TÉL. (021) 51 19 91/92

**Fonte pour**  
**Machines hydrauliques**  
**Moteurs et véhicules**  
**Machines-outils** ■  
**Machines textiles**  
**Appareils et robinetterie**  
**Construction générale**  
**de machines**

Sulzer Frères, Société Anonyme,  
Winterthur

Nos fonderies, d'une haute capacité de production, sont pourvues des équipements techniques les plus modernes pour la fabrication rationnelle de pièces en fonte grise, fonte sphérolithique, acier coulé, métaux non ferreux et fonte de précision. Nous exécutons toutes pièces moulées, isolément ou en séries, de la plus petite jusqu'aux pièces de 50 tonnes pour l'acier et de 120 tonnes pour la fonte (poids de coulée). Dans les nouveaux laboratoires modernes, auxquels est rattachée une fonderie d'essais, des spécialistes hautement qualifiés travaillent sans cesse au perfectionnement des procédés de fabrication et à l'amélioration de la qualité de la fonte, ainsi qu'à la mise au point de nouveaux matériaux et de nouveaux produits. Un contrôle de réception, pourvu des appareils d'essais les plus modernes, garantit à nos clients une fonte saine et de haute qualité. Notre service de la clientèle vous conseillera sur les questions de matériel, de forme et de technique de la fonderie.

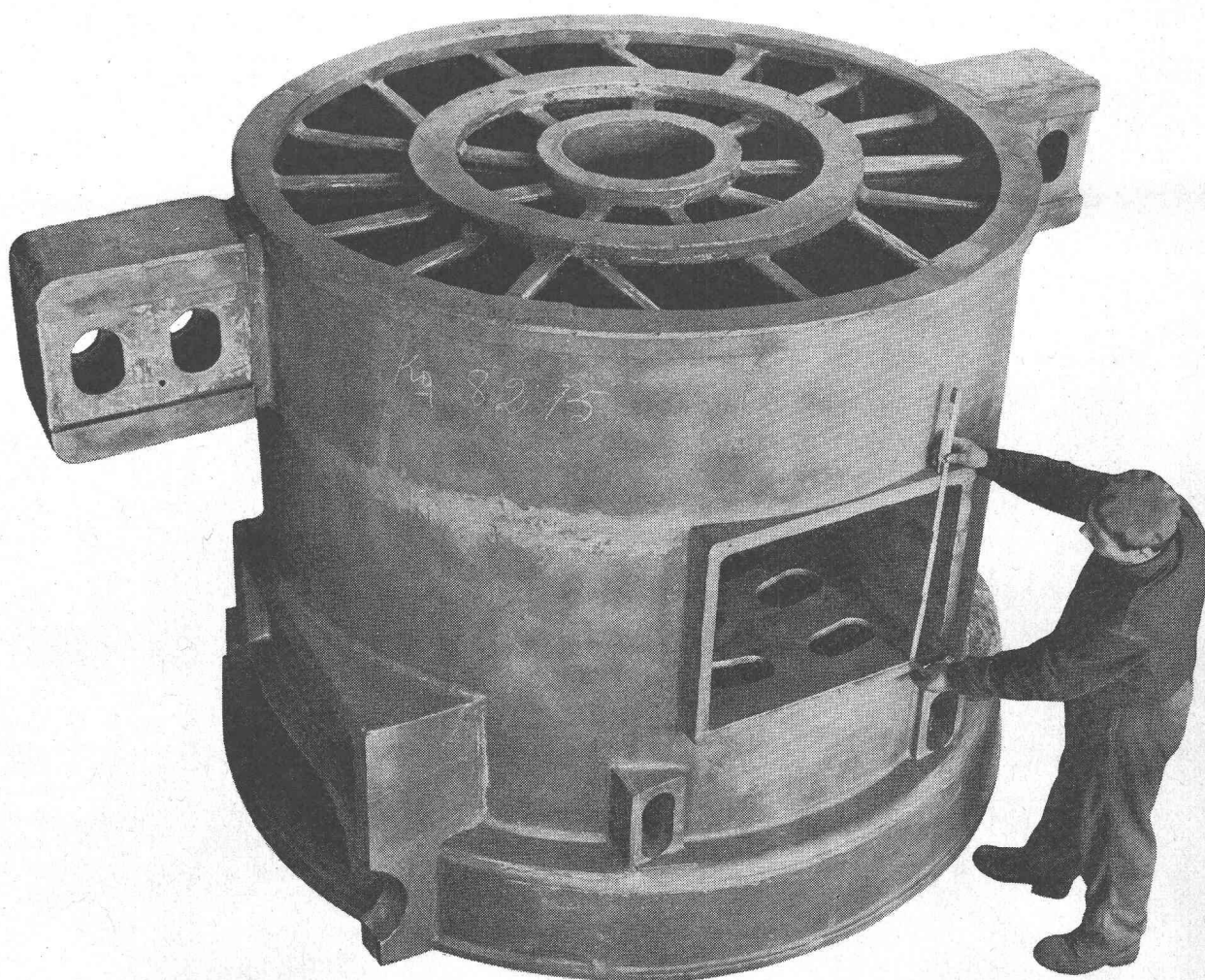


Table pour roue diviseuse d'une machine-outil  
en fonte grise, poids 8 tonnes.

1012-f