

Zeitschrift: Bulletin technique de la Suisse romande
Band: 90 (1964)
Heft: 24

Werbung

Nutzungsbedingungen

Die ETH-Bibliothek ist die Anbieterin der digitalisierten Zeitschriften auf E-Periodica. Sie besitzt keine Urheberrechte an den Zeitschriften und ist nicht verantwortlich für deren Inhalte. Die Rechte liegen in der Regel bei den Herausgebern beziehungsweise den externen Rechteinhabern. Das Veröffentlichen von Bildern in Print- und Online-Publikationen sowie auf Social Media-Kanälen oder Webseiten ist nur mit vorheriger Genehmigung der Rechteinhaber erlaubt. [Mehr erfahren](#)

Conditions d'utilisation

L'ETH Library est le fournisseur des revues numérisées. Elle ne détient aucun droit d'auteur sur les revues et n'est pas responsable de leur contenu. En règle générale, les droits sont détenus par les éditeurs ou les détenteurs de droits externes. La reproduction d'images dans des publications imprimées ou en ligne ainsi que sur des canaux de médias sociaux ou des sites web n'est autorisée qu'avec l'accord préalable des détenteurs des droits. [En savoir plus](#)

Terms of use

The ETH Library is the provider of the digitised journals. It does not own any copyrights to the journals and is not responsible for their content. The rights usually lie with the publishers or the external rights holders. Publishing images in print and online publications, as well as on social media channels or websites, is only permitted with the prior consent of the rights holders. [Find out more](#)

Download PDF: 27.01.2026

ETH-Bibliothek Zürich, E-Periodica, <https://www.e-periodica.ch>

DOCUMENTATION GÉNÉRALE

Extraits d'articles de revues suisses et étrangères reçues par le « Bulletin technique » et déposées à la Bibliothèque de l'Ecole polytechnique de l'Université de Lausanne, avenue de Cour 33, où elles peuvent être consultées.

N. B. — L'indice figurant en tête et à droite de chaque extrait est celui de la « Classification décimale universelle ».

Matériaux, Energie

BT 3931 620.193.27 : 666.97
Protection du béton dans les eaux agressives. Principes et procédés.

J. BONZEL.
Rev. Matériaux Constr. Trav. publ. (1964) 580, janv., p. 24-28.

Matières attaquant le béton et leurs effets. Détermination du degré d'activité corrosive : eaux agressives, sols agressifs. Béton à résistance accrue : pierre de ciment plus compacte, béton compact, choix des matériaux. Mesures contre les eaux agressives, se rapportant respectivement : à la construction, à la faible agressivité, aux fortes agressivités, aux très fortes agressivités. Résumé des expériences acquises.

Mécanique appliquée

BT 3932 621.59
Une nouvelle installation frigorifique à hélium liquide avec turbines de détente.

T. H. LIEM.
Rev. techn. Sulzer, 45 (1963) 3, p. 121-125, 8 fig.

Parmi les buts poursuivis par Sulzer Frères en liaison avec leurs travaux de recherches dans le domaine de la technique des basses températures, figurent la construction et la mise en service d'une installation frigorifique à hélium liquide produisant du froid à 4,2°K (—269°C). Cette installation, réalisée à l'échelle industrielle, n'utilise pour la production du froid que des turbines de détente, rendant ainsi superflu tout refroidissement préliminaire par l'azote ou l'hydrogène.

Electrotechnique

BT 3933 621.374.32
Des éléments logiques avec couplage à résistance. H. SCHAFFNER.
Bull. Ass. suisse Electr., 55 (1964) 5, 7 mars, p. 195-198, 7 fig.

Etablissement d'une équation générale pour des éléments logiques couplés par résistance ; application de cette équation au calcul du minimum admissible de l'amplification de courant pour un élément « OU-NON », combiné avec une grille « ET ».

Il apparaît que des éléments « OU-NON », couplés par résistance, sans grille « ET », ayant quatre entrées et sorties, ainsi qu'avec grille « ET », ayant trois entrées et sorties, sont réalisables sans frais particulièrement élevés.

Génie

BT 3934 624.078.5
Gummilager für Brücken. Berechnung und Anwendung.

B. TOPALOFF.
Bauingenieur, 39 (1964) 2, fév., p. 50-64, 31 fig.

Intéressante étude consacrée au calcul et à l'application des pièces en caoutchouc synthétique (notamment le néoprène) pour les appuis de ponts. Après avoir décrit les propriétés du néoprène et son mode de préparation pour les plaques d'appui, l'auteur montre comment ces dernières se comportent sous l'effet de charges données. Il présente un calcul simplifié de ces plaques, puis développe une théorie plus exacte fondée sur les équations générales de l'élasticité ; il examine également le problème de la stabilité des appuis en caoutchouc. Il donne, pour terminer, quelques exemples d'appuis de formes spéciales et indique diverses particularités de leur mise en place.

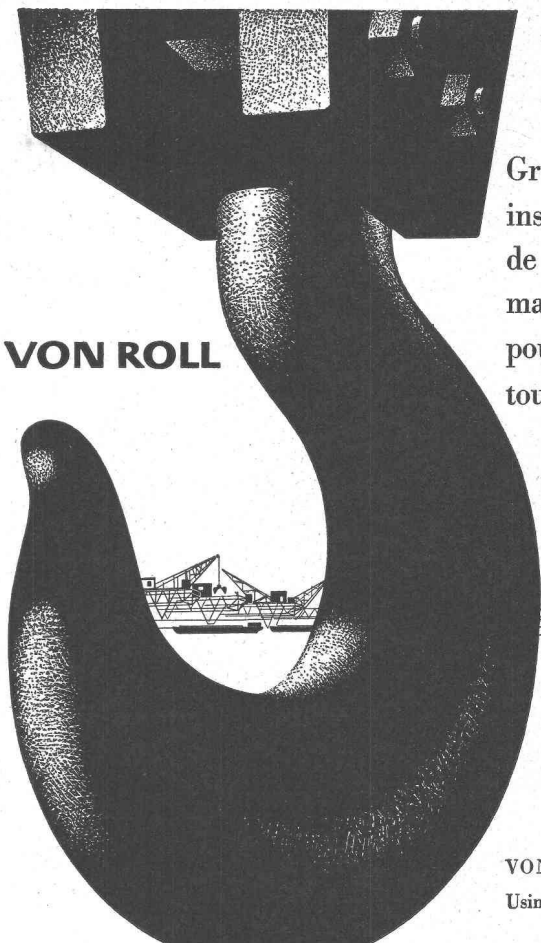
Chimie industrielle

BT 3935 669.154 : 669.292
Contribution à l'étude des phénomènes de précipitation dans les aciers contenant du vanadium.

E. SZABO.
Rev. Brown Boveri, numéro spécial « Quelques domaines d'activité de notre laboratoire central » (1963), p. 42-53, 16 fig.

Description d'essais effectués pour déterminer l'influence de la température d'austénitisation, de la vitesse de refroidissement et de la température de revenu sur les phénomènes de précipitation dans les aciers au chrome-molybdène-vanadium. Résultats obtenus sur des éprouvettes trempées à l'eau à différentes températures, puis soumises à un revenu, sur des éprouvettes refroidies à l'air et finalement sur une série d'éprouvettes ayant subi un traitement thermique simulant les conditions régnant dans la zone de transformation située au bord d'un cordon de soudure à l'arc. Le danger d'apparition de zones fragiles peut être écarté par une technique de soudage convenable.

950

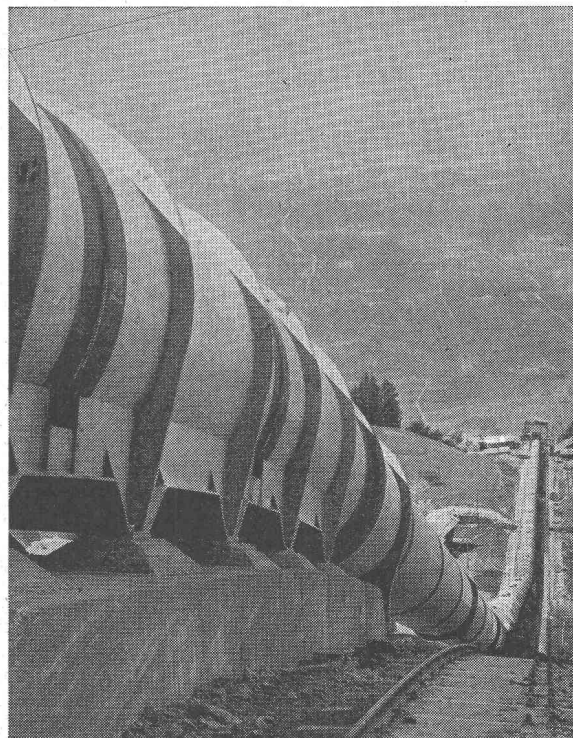


VON ROLL

Grues et installations de manutention pour tout usage

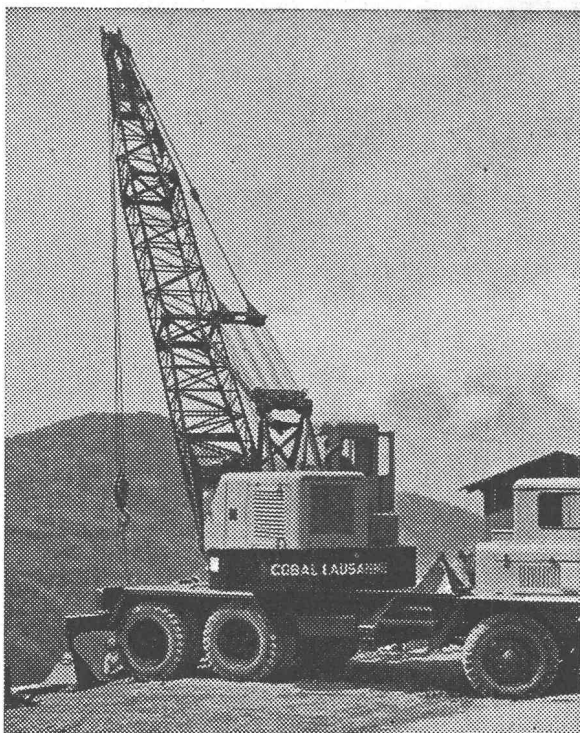
VON ROLL S.A.
Usine de Berne

GIOVANOLA



Conduite forcée en plein air de Nendaz de la Grande Dixence S. A., en montage. — Diamètre 3150 mm. Pression maximum d'essai en atelier 84 atm.

GIOVANOLA FRÈRES S. A., MONTHEY



Camion grue de grande puissance à disposition
de toutes entreprises

Coop. des Ouvriers du Bâtiment
COBAL
LAUSANNE

Beaulieu 11

Tél. 24 28 24



La meilleure
PORTE ISOLANTE
avec joints automatiques
Licence Brevet + 259058
PORTES NEUVES OU EXISTANTES TRANSFORMÉES
MENUISERIE
Max Locher
Lausanne Ch. du Levant 157 Tél. 28 68 62

DUPUIS & C^{IE}
photogravure
CLICHÉS DESSINS PHOTOS
Lausanne Cheneau-de-Bourg 3 Tél. 23 39 23

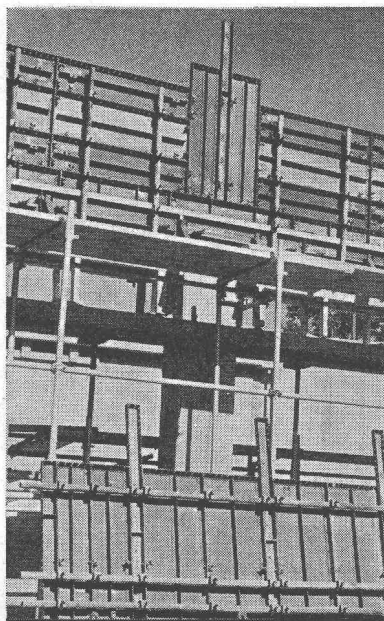
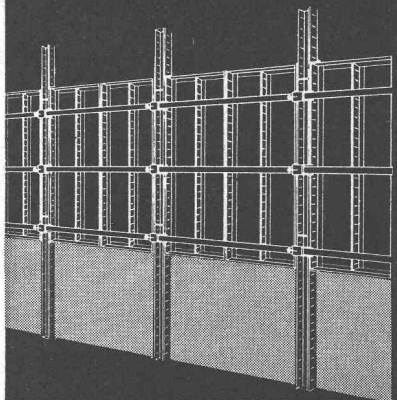
compriband

pour chaque joint

Représentation générale **ROGER FREY, Ing. dipl.**

Zurich 2 Beethovenstrasse 47
Tél. 051/23 33 64

**ACROW-
Wallform —
le coffrage mene
métallique parfait**



Faculté
d'adaptation
universelle:
coffrage plein
coffrage grimpant
coffrage glissant
etc.

ACROW
CONSTRUVIT S.A.

ACROW-
Construvit SA Lyss
Tél. 032 / 854 05-06

La pelle mécanique
JM 600

avec

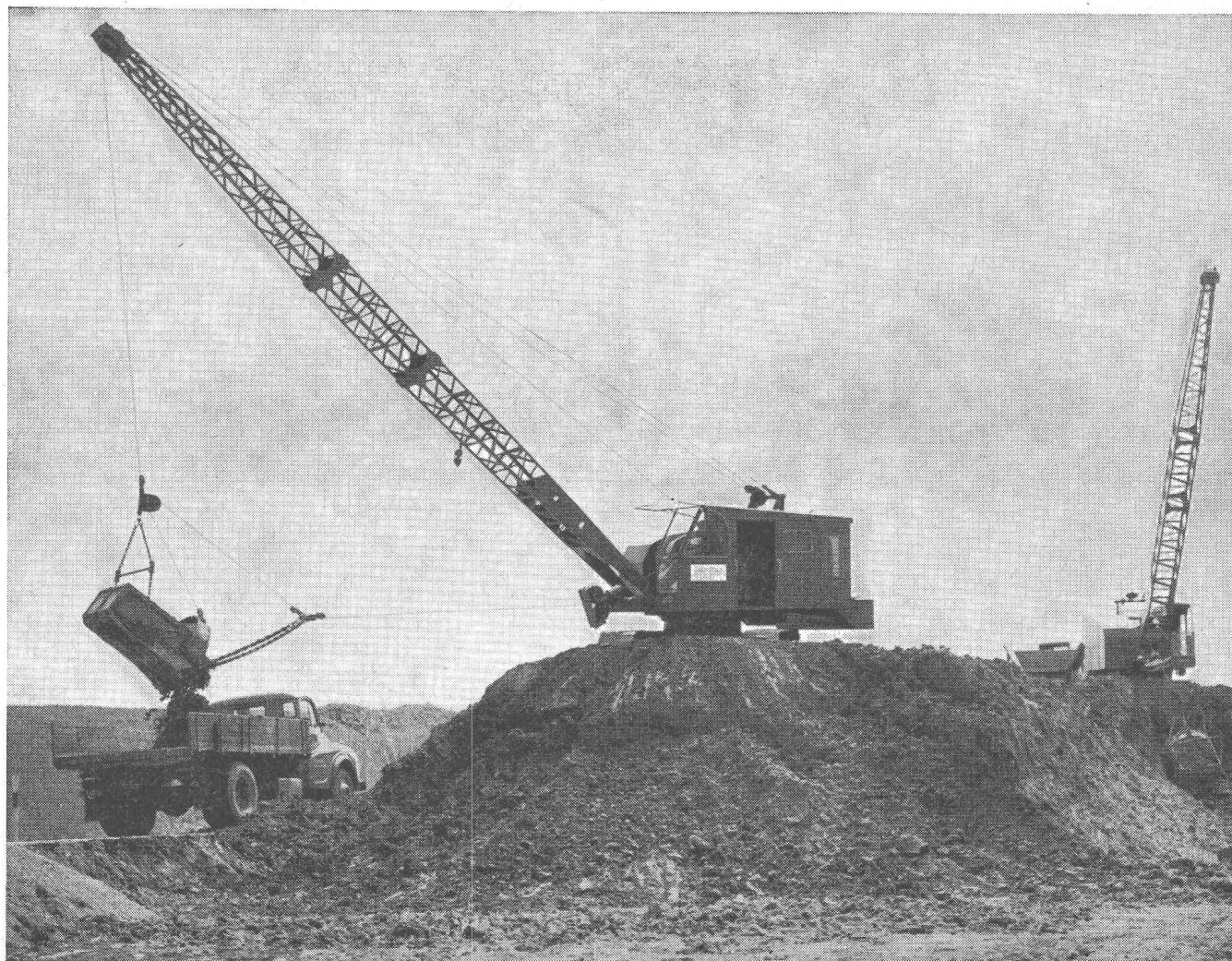
équipement en butte
équipement rétro
équipement dragueline
équipement grue

présente des avantages
qui comptent :

grand débit dans les
conditions les plus dures,
maniabilité surprenante,
rapidité extrême, sécurité
de service absolue.

De plus :
construction ultra-robuste
et facilité de manœuvre
remarquable.

PELLE MÉCANIQUE UNIVERSELLE JM 600



Service assuré

Documentation et
démonstration



Hächler SA Möriken-Wildegg/AG
Machines d'entreprises
Tél. 064 53 19 91

Agence pour la Suisse romande :

Robert Diserens, 1000 Lausanne, téléphone (021) 25 25 12

DOCUMENTATION DU BATIMENT

CENTRE NATIONAL SUISSE / BIBLIOTHÈQUE DE L'ÉCOLE POLYTECHNIQUE FÉDÉRALE, ZÜRICH

725.121 (494.28)

Concours pour des constructions dans la partie nord de la cour du cloître de l'édifice gouvernemental, à Saint-Gall. (*Wettbewerb für die Überbauung des nördlichen Klosterhofes des Regierungsgebäudes in St. Gallen.*) Avec fig., Schweiz. Bautz., 81 (1963) 30, p. 527-537; N° 31, p. 551-559.

Suite de la présentation des projets (n°s 42, 38, 7). Critique du jury. Classement. Opinion de la rédaction. Ce concours n'a pas apporté la solution désirée. Composition du jury. Conditions du concours. Présentation des projets n° 5 (1^{er} prix) et n°s 31 et 53. Le projet n° 5 est retenu, moyennant certains aménagements.

Suisse, EPF, Zurich, 1964, N° 146.

725.83 (494.34)

Stücheli, Werner ; Stücheli, Ernst, arch. : Centre communal avec grande salle, à Horgen. (*Zentrumsüberbauung mit Gemeindesaal in Horgen.*) Avec fig., Schweizer Baubl., 74 (1963) 63, p. 1-6.

Ce centre comprend différents niveaux avec, au rez-de-chaussée inférieur, des dépôts et places de parc ; au rez-de-chaussée, des magasins ; à l'étage, une grande salle (700 places) avec restaurant. Le projet se distingue par la création d'une place construite par-dessus la route du lac, qui coupait le terrain en deux parties. Coût prévu : 13 millions (1962).

Suisse, EPF, Zurich, 1964, N° 147.

728.84 (43)

Orth, Timm, arch. : Maison d'un sculpteur, à Hambourg. (*Haus eines Bildhauers in Hamburg.*) Avec fig., Architektur & Wohnform, 71 (1963) 5, p. 211-216.

Maison pour l'artiste, sa femme et ses deux filles. Un étage sur rez-de-chaussée. L'atelier, très vaste, s'élève sur deux étages. Coin de repas et living-room ouverts sont séparés par des parois à mi-hauteur. Un escalier ouvert conduit aux chambres à coucher. Ossature en bois. Plancher en clinker.

Suisse, EPF, Zurich, 1964, N° 148.

728.37 (494.34)

Roth, Alfred, arch. : Maison d'un architecte, à Zurich. (*Eigenheim eines Architekten in Zürich.*) Avec fig., Architektur & Wohnform, 71 (1963) 5, p. 217-223.

Maison de conception moderne comprenant, à l'étage, l'habitation indépendante de l'architecte (chambre à coucher, coin de travail, living-room, coin de repas, à demi ouverts les uns sur les autres, le tout éclairé par de larges baies) et, au rez-de-chaussée, cinq chambres pour étudiants, avec entrée privée. Façade ouest « en zigzag », toit-jardin.

Suisse, EPF, Zurich, 1964, N° 149.

727.9 (494.34)

Hächler & Pfeifer, arch. : Construction de l'établissement d'essais agricoles à Zurich-Affoltern. (*Neubauten der Eidg. landwirtschaftlichen Versuchsanstalt in Zürich-Affoltern.*) Avec fig., Schweizer Baubl., 74 (1963) 58, p. 1-5.

1. Bâtiment principal au centre, 6 étages, relié à la salle de conférences (2 étages). 2. Groupe nord (chimie agricole), 5 étages. 3. Groupe ouest (4 étages). 4. Groupe est (2 et 3 étages). 5. Ateliers, cantines. 6. Serres et bâtiments accessoires. Coût prévu : 25 millions.

Suisse, EPF, Zurich, 1964, N° 150.

728.37 (73)

Maisons familiales aux Etats-Unis. (*Einfamilienhäuser in den USA.*) Avec fig., Schweiz. Bautz., 8 (1963) 29, p. 519-522.

Les nouvelles constructions se caractérisent par une diversité due au climat, au paysage, à la tradition, à la manière de vivre américaine. Importance de la salle de séjour aux utilisations multiples. Emploi du bois. Frais de construction amortis en trente ans. (Compte rendu de « Einfamilienhäuser in den USA », von H. Borchardt und V. Traub.)

Suisse, EPF, Zurich, 1964, N° 151.

728.3 (494.34)

Steiger, R. ; Steiger, F., arch. : La villa Steiger, à la Bergstrasse, à Zurich. (*Haus Steiger an der Bergstrasse in Zürich.*) Avec fig., Schweiz. Bautz., 81 (1963) 33, p. 590-591.

L'architecte a réussi une adaptation moderne de l'idée de la rotonde centrale, toutes les pièces principales s'ouvrant sur le centre, qui comprend la salle de séjour et un grand atelier de sculpture, éclairés par le haut et par de larges baies latérales. Atmosphère très aérée. Cube, y compris appartement au rez-de-chaussée : 1700 m³.

Suisse, EPF, Zurich, 1964, N° 152.

711.437 : 06.063 (494.24)

Création d'un centre administratif et scolaire dans la commune de Bremgarten, près de Berne. (*Überbauung mit öffentlichen Bauten in der Gemeinde Bremgarten bei Bern.*) Avec fig., Schweizer Baubl., 74 (1963) 69, p. 1-7.

Le projet retenu par le jury, œuvre des architectes Max R. Müller et E. Wehrli, se distingue par l'heureuse répartition des bâtiments. Sur une grande surface et parmi de nombreux espaces verts s'élèvent, au sud-est, les bâtiments administratifs : services communaux, poste ; au centre, les écoles : primaires, secondaires, jardin d'enfants, halle de gymnastique ; au nord, les églises réformée et catholique, avec leurs annexes. Ce centre est prévu pour une population de 8000 habitants.

Suisse, EPF, Zurich, 1964, N° 153.

725.51 (494.341)

Dans la **vallée** de la Limmat mûrit le projet d'un hôpital régional. (*Im Limmatal reift ein Kreisspital-Projekt.*) Avec fig., Schweizer Baubl., 74 (1963) 68, p. 1-2.

Les dix communes intéressées ont acquis un terrain de 50 000 m² à Schlieren. Le projet prévoit, au milieu de jardins, un groupe de bâtiments : immeuble-tour de 16 étages (300 malades), maisons pour le personnel et les sœurs (246 lits). Groupe opératoire, maternité, radiologie. Coût devisé à 52 millions, soit 272 fr. le m².

Suisse, EPF, Zurich, 1964, N° 154.

711.323 : 728.68

Planification de l'exploitation en agriculture. (*Betriebsplanung in der Landwirtschaft.*) Avec fig., Element (1963) 9, p. 1-54.

Série d'articles sur les constructions agricoles, leur financement, construction d'étables, projet pour fermes isolées, le tout illustré par des exemples de réalisations récentes.

Suisse, EPF, Zurich, 1964, N° 155.

711.4-112 (411)

Rowntree, D. : L'expérience Cumbernauld. (*Experiment Cumbernauld.*) Avec fig., Schweizer Baubl., 74 (1963) 64, p. 1-5.

Nouvelle cité en construction au nord-est de Glasgow, sur une colline. Elle compte 15 000 habitants, mais constituera une cité satellite de 50 000 à 70 000 âmes. Ligne directrice : séparer le trafic auto des piétons ; au centre, deux niveaux sont prévus, l'un pour les autos et le niveau supérieur pour les piétons.

Suisse, EPF, Zurich, 1964, N° 156.

725.8 (43)

Kraemer, F. W. ; Pfennig, G. ; Sieverts, E. : Salle des fêtes pour la fabrique de colorants Hoechst AG. (*Festhalle der Farbwerke Hoechst AG.*) Avec fig., Bauen & Wohnen, 17 (1963) 8, p. 359-366.

Sur une vaste plate-forme contenant vestiaires, foyer, salle de spectacles, repose une coupole de 84 m de diamètre, hauteur maximum 24 m. L'ossature en béton armé, avec six appuis, est garnie d'éléments préfabriqués. La salle a 2400 places assises. A cet ensemble s'ajoutent un terrain de sport et un parking. Bel exemple d'architecture fonctionnelle.

Suisse, EPF, Zurich, 1964, N° 157.

Pas de rouille avec

ALUCROM

Aujourd'hui le produit
par excellence pour l'application
des couches de fond antirouille

bacher

Bacher S.A. Reinach, Tél. 061/ 82 50 51

Ateliers Maurice Reymond S.A.
Photograpeurs à Lausanne
19, avenue Vinet Tél. 24 69 61



Walo Bertschinger SA.

Routes

Voies ferrées

Sols industriels

Génie Civil

BREVETS D'INVENTION
MARQUES - MODÈLES - EXPERTISES
TRADUCTIONS

EDMOND LAUBER

Ingénieur S.I.A. diplômé de l'Ecole Polytechnique Fédérale

Ancien ingénieur chef-constructeur de la
Société Alsacienne de Constructions Mécaniques, à Belfort

Ex-Professeur au Technicum du Locle

Membre de la Société Suisse de Chronométrie
et de la Société Chronométrique de France

RENDEZ-VOUS SUR PLACE

2, rue de l'Ecole-de-Chimie GENÈVE Tél. (022) 25 31 88

IMPRIMERIE

LA CONCORDE

TYPO * OFFSET

RELIURES A ANNEAUX

WIRO - MULTO - FLEXO

Terreaux 29-31

LAUSANNE

Tél. 23 92 95

VIANINI

tuyaux en béton armé centrifugé
pour conduites de câbles, égoûts, syhons,
turbines, adductions d'eau, captages, etc.

Tous produits en ciment

Tuyaux ordinaires jusqu'à 1500 mm Ø

(TUCA)

TUCA

tuyau centrifugé-vibré,
armé ou non armé,
emboîtement normal

emCo

Fosses de décantation
Séparateurs d'essence
conformes aux directives
de l'ASPEE

Desmeules Frères SA

GRANGES-MARNAND, téléphone (037) 641 16

DOCUMENTATION DU BATIMENT

CENTRE NATIONAL SUISSE / BIBLIOTHÈQUE DE L'ÉCOLE POLYTECHNIQUE FÉDÉRALE, ZÜRICH

725.24.012.322.2

Schneider-Esleben, P.; Hoor, D.; Ringel, J.: Bâtiment administratif de la Banque du Commerce, à Düsseldorf. (*Verwaltungshochhaus der Commerzbank, Düsseldorf.*) Avec fig., Bauen & Wohnen, 17 (1963) 8, p. 344-347.

Immeuble-tour de 12 étages, relié par une passerelle à l'ancien bâtiment de l'autre côté de la rue. Le rez-de-chaussée est vide, sauf les trois piliers porteurs. Il est destiné à des guichets pour automobilistes. Les W.-C. et l'escalier de service sont contenus dans une tour qui sert également d'appui au bâtiment. Ossature en béton. Murs-rideaux en aluminium. Suisse, EPF, Zurich, 1964, N° 158.

725.23 (73)

Skidmore, Owings & Merrill: Bâtiment administratif de la Reynolds Metals Company, à Richmond, Virginia. (*Zentralverwaltung der Reynolds Metals Company in Richmond, Virginia.*) Avec fig., Bauen & Wohnen, 17 (1963) 8, p. 326-331.

Vaste quadrilatère avec cour intérieure. Façades extérieures vitrées. A l'intérieur, elles sont recouvertes de lamelles d'aluminium de 5,20 m sur 50 cm de large, qu'un moteur permet de manœuvrer selon l'insolation. Ossature en béton avec colonnes visibles, au rez-de-chaussée. Ce bâtiment est occupé par 1000 employés.

Suisse, EPF, Zurich, 1964, N° 159.

725.23 (43)

Volkart, Hans; Albat, Erika; Höschele, Kurt: Bureaux de vente de la BASF à Stuttgart. (*Verkaufsbüro der Badischen Anilin- und Sodafabrik AG, Stuttgart.*) Avec fig., Bauen & Wohnen, 17 (1963) 8, p. 332-339.

Immeuble de cinq étages et attique sur rez-de-chaussée. Ossature en béton armé. Murs-rideaux. Grandes baies vitrées. Les bureaux sont tous disposés sur les façades extérieures, le centre du bâtiment étant occupé par des locaux secondaires: W.-C., cabines pour la dictée, etc.

Suisse, EPF, Zurich, 1964, N° 160.

725.21 (494.28)

Concours pour la construction d'un ensemble administratif dans la cour du cloître du bâtiment gouvernemental, à Saint-Gall. (*Wettbewerb für die Überbauung des nördlichen Klosterhofes des Regierungsgebäudes in St. Gallen.*) Avec fig., Schweiz. Bauztg., 81 (1963) 30, p. 527-537; N° 31, p. 551-559; N° 32, p. 570-578.

Présentation des projets nos 32, 43, 26. Appréciations du jury. Conclusions de celui-ci. L'auteur du projet primé en première place est invité à le revoir et à tenir compte des critiques et suggestions exprimées. Les réactions suscitées par le choix du jury ne doivent pas être ignorées.

Suisse, EPF, Zurich, 1964, N° 161.

725.184.004 (494.28)

Une **transformation** de l'ancien arsenal de Saint-Gall? (*Ein Umbau des alten Zeughauses in St. Gallen?*) Avec fig., Schweiz. Bauztg., 81 (1963) 32, p. 578-580.

L'opposition contre le projet de constructions modernes à édifier sur la place du cloître, à Saint-Gall, a posé la question de la transformation du vieil arsenal en bâtiment administratif. Difficultés du projet. La question est ouverte.

Suisse, EPF, Zurich, 1964, N° 162.

728.3 (494.22)

Weissenfluh, Hans von, arch.: Maison familiale, à Schönenwerd. (*Wohnhaus in Schönenwerd.*) Avec fig., Eternit (1963) 59, p. 1158-1159.

Cet immeuble comprend une maison carrée de quatre pièces, qui s'ouvre sur une terrasse où se trouvent l'aire de séjour et le coin à manger, séparés du jardin par de grandes baies. Cuisine, toilettes, etc., sont placées à l'opposé. Matériaux: briques, bois. Toiture de plaques d'éternit.

Suisse, EPF, Zurich, 1964, N° 163.

728.3 (494.34)

Plüss, Louis, arch.: Im Zopf, Sellenbüren, Zurich. (*Im Zopf, Sellenbüren/ZH.*) Avec fig., Eternit (1963) 59, p. 1154-1155.

Maison d'un architecte adossée à une pente. Elle comprend six niveaux. En bas, le garage, au niveau 2: contre la pente: buanderie, caves; au sud: coin à manger couvert, cuisine. Niveau 3: aire de séjour. Niveaux 4 et 6: chambres d'enfants et bains, avec sortie côté montagne. Niveau 5: chambre des parents, avec balcon relié à l'atelier et à l'aire de séjour. Matériaux: briques et amiante-ciment.

Suisse, EPF, Zurich, 1964, N° 164.

728.3 (494.26)

Schärli, Otto, arch.: Maison familiale, à Obmatt-Adligenswil, Lucerne. (*Haus in Obmatt-Adligenswil/LU.*) Avec fig., Eternit (1963) 59, p. 1161-1163.

Cette maison très vaste comprend 29 unités réparties sur trois niveaux. Elle comporte trois zones: une sorte de tour abritant chauffage, cuisine, bains, W.-C., etc.; une zone médiane orientée sud et ouest, avec une grande terrasse, consacrée aux salles de séjour, et une zone d'angle contenant les chambres à coucher. Matériaux: zones 2 et 3 en bois, 1 en béton. Toit recouvert d'éternit.

Suisse, EPF, Zurich, 1964, N° 165.

728.3 (494.34)

Küenzi, Rudolf, arch.: Maison à Kilchberg, Zurich. (*Haus in Kilchberg/ZH.*) Avec fig., Eternit (1963) 59, p. 1164-1165.

Bâtie sur les fondements d'une ancienne construction, cette maison a pour centre l'aire de séjour sur deux étages, séparée de la terrasse par des baies vitrées. Cinq marches conduisent à l'aire à manger, cuisine, bains, chambres à coucher. Au premier étage, l'atelier. Matériaux: briques, bois, éternit.

Suisse, EPF, Zurich, 1964, N° 166.

728.3 (494.23)

Gass, Johannes, arch.: Maison à Arlesheim, Bâle-Campagne. (*Haus in Arlesheim/BL.*) Avec fig., Eternit (1963) 59, p. 1168-1169.

Commandé par la forme du terrain et les prescriptions légales, le plan de cette maison prévoit deux unités: l'aire de jour, de forme carrée, et l'aire de nuit, comprenant les chambres à coucher, perpendiculaire à la première. Toit plat recouvert d'éternit.

Suisse, EPF, Zurich, 1964, N° 167.

728.3 (494.34)

Schneider, Heini, arch.: Maison à Greifensee. (*Haus in Greifensee.*) Avec fig., Eternit (1963) 59, p. 1175-1177.

Un étage aménagé sous un vaste toit et un rez-de-chaussée qui comprend l'aire de jour et la chambre de bonne. Dans la salle de séjour qui s'ouvre sur le jardin se trouve l'escalier conduisant aux chambres à coucher. Le garage est indépendant. Toit à deux pans recouvert d'éternit.

Suisse, EPF, Zurich, 1964, N° 168.

728.3 (494.26)

Gasser, Josef, arch.: Villa à Oberrüti-Horw, Lucerne. (*Villa in Oberrüti-Horw/LU.*) Avec fig., Eternit (1963) 59, p. 1185-1187.

Le plan dessine un quart de cercle. Toutes les chambres donnent sur une terrasse de 100 m² qui domine le lac des Quatre-Cantons. Aux deux extrémités du toit se dresse une tour. A celle de droite est adossé l'atelier. Les murs sont recouverts de cailloux. Usage intensif du bois. Vastes baies vitrées.

Suisse, EPF, Zurich, 1964, N° 169.

ELECTRO-WATT

cherche

dessinateur en génie civil

Activité : collaboration à l'établissement de projets d'aménagements hydro-électriques et de routes.

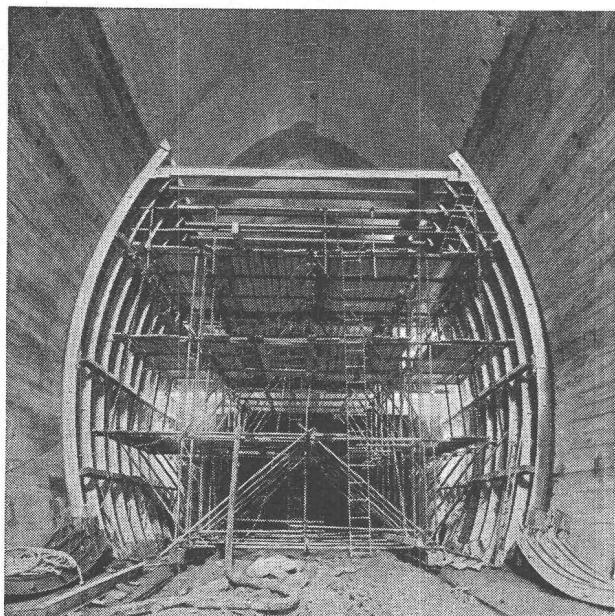
Conditions : certificat d'apprentissage de dessinateur en génie civil, bon dessinateur.

Nous offrons : travail intéressant et varié, bonne rémunération.
Semaine de 5 jours, caisse de pension et autres avantages sociaux.

Entrée : à convenir.

Offres au : bureau du personnel de l'Electro-Watt entreprises électriques et industrielles S.A.
case postale
8022 Zurich
Tél. (051) 23 76 40.

Une formule d'inscription sera envoyée sur demande.



Entreprise de Travaux Publics

Pierre CHAPUISAT, ingénieur

TRAVAUX SOUTERRAINS
PONTS — BÉTON ARMÉ

LAUSANNE

MARTIGNY

VILLE DE NEUCHÂTEL

TRAVAUX PUBLICS

Mise au concours

Le poste

D'INGÉNIEUR COMMUNAL

est mis au concours pour une date à convenir en vue d'assurer le remplacement du titulaire actuel atteint par la limite d'âge.

Si ce poste était pourvu par voie de promotion, celui

D'INGÉNIEUR - ADJOINT

est mis au concours à titre éventuel.

Conditions à remplir : être citoyen suisse, diplôme d'ingénieur génie civil EPF ou EPUL, aptitude à diriger du personnel. Traitement et allocations réglementaires (ingénieur en chef, classe spéciale ; ingénieur-adjoint, classe 1).

Les offres préciseront si elles se rapportent au poste d'ingénieur communal, à celui d'ingénieur-adjoint ou indifféremment à l'un ou l'autre. Elles devront être adressées, accompagnées d'un curriculum vitae, jusqu'au 15 décembre 1964 à la Direction des travaux publics, qui donnera tous renseignements.

BAUINGENIEUR (HTL)

Deutscher, 27 Jahre, mit Erfahrung in Abwasserreinigung und Kanalisation, sucht auf 1. April 1965 Stelle in einem Ingenieurbüro der West-Schweiz.
Offerten sind zu richten unter Chiffre C 8117 der Publicitas AG, 4500 Solothurn.

Papier calque, héliographique,
millimétré et logarithmique

ED. AERNI-LEUCH BERNE

Nach der Rückverlegung meines Büros von Lausanne nach Bern suche ich für die Realisierung eines grossen und vieltätigen Bauvorhabens und für spätere weitere Aufgaben einen tüchtigen, erfahrenen

Bautechniker-Bauführer

oder

Bauzeichner-Bautechniker

befähigt als :

1. findiger Konstrukteur, evtl. sogar Chef der Werk- und Detailplanung ;
2. selbständiger Bearbeiter von Kostenvoranschlag und Submissionen (der Bauführer wird durch die Bauherrschaft gestellt).

Detaillierte, handschriftliche Offerten an

Prof. Hans Brechbühler, Architekt BSA/SIA, Sandrain 3, 3000 Bern.

VILLE DE LA CHAUX-DE-FONDS SERVICES INDUSTRIELS

Les Services industriels engageraient un

technicien - mécanicien

qui serait chargé d'études relatives aux services de l'eau et du gaz et mis au courant de leur exploitation.

Faire offres écrites à la **Direction des Services industriels, case postale, 2300 La Chaux-de-Fonds.**

Grue-tour à portique « BRUN »

80 To./ml.

Caractéristiques :

- Force de levage 25 ml. 3300 kg.
- Haut. min., sous-crochet 27,50 ml.
- Long. du bras 25 ml., à élévation.
- Empalement 4,50 ml./4,25 (axe de voie)
- Energie électrique 220/380 volts.
- Poids à vide 28 to.
- Lest 40 to.

à vendre

S'adresser à **IGECO S.A., ETOY (VD), Tél. (021) 76 32 72.**



SOCIÉTÉ GÉNÉRALE POUR L'INDUSTRIE

Bureau d'ingénieurs-conseils

cherche pour son département génie civil

un technicien

ou

dessinateur en génie civil

Nous demandons :

- une grande expérience du dessin technique
- âge minimum 30 ans
- nationalité suisse.

Nous offrons :

- un travail intéressant
- un poste stable et convenablement rétribué
- horaire continu, semaine de cinq jours
- caisse de prévoyance.

Faire offres détaillées au chef du personnel de la **Société Générale pour l'Industrie, 17, rue Bovy-Lysberg, 1204 Genève.**

TECHNICUM CANTONAL BIENNE

Le Technicum cantonal de Bienne met au concours, pour le **1er avril 1965**, les postes complets suivants :

A. Divisions électrotechnique et mécanique technique :

1 professeur pour l'Enseignement de la technique d'exploitation

B. Divisions techniques :

1 professeur de mathématiques

Nous demandons : Formation universitaire complète ou diplôme d'un technicum avec longue activité pratique dans l'industrie.

Nous offrons : Activité variée et individuelle avec des perspectives intéressantes de perfectionnement et des contacts avec l'industrie. Climat de travail agréable.

Le cahier des charges

renseignant exactement sur les conditions d'engagement, peut être demandé, par écrit, au Secrétariat du Technicum de Bienne, rue de la Source 21.

Postulations

manuscrites, accompagnées d'un curriculum vitae et des pièces à l'appui, sont à adresser jusqu'au **30 novembre 1964** à la **Direction du Technicum cantonal de Bienne.**

LOCHER & Cie S A
INGÉNIEURS CIVILS ET ENTREPRENEURS

Pelikanplatz 5

8022 ZURICH

cherche

**collaborateurs sachant travailler d'une manière
indépendante pour son département de génie civil**

pour les projets de grands chantiers de construction, la calculation et les devis. On exige : ingénieurs diplômés EPUL (ou ETH) ou ingénieurs EST (ou HTL), au moins dix ans d'expérience dans la calculation préliminaire et la construction de chantiers de génie civil.

Ingénieur pour le département de charpenterie

capable d'établir seul la projection, la calculation et la réalisation d'intéressantes constructions en bois. On exige : ingénieur diplômé EPUL (ou ETH) ou technicien possédant connaissances en statique. Expérience dans les constructions en bois désirée.

Nous offrons : Salaire selon les normes actuelles, semaine de 5 jours : 7 h. 30 - 12 h. et 13 h. - 17 h. 15, possibilité de prendre à bon compte le repas de midi dans notre cantine, caisse de retraite avantageuse.

Le Service intercommunal de l'électricité

CHAVANNES CRISSIER ECUBLENS RENENS

met au concours le poste de

**TECHNICIEN
D'EXPLOITATION**

diplômé d'un technicum suisse, ayant la pratique de l'exploitation d'un réseau de distribution. Entrée en fonction : début janvier 1965. Age maximum : 35 ans.

Avantages : Caisse de pension, un samedi de congé par quinzaine. Les candidats de langue française et de nationalité suisse sont priés d'adresser leurs offres manuscrites avec photo, copies de certificats, curriculum vitae et prétentions de salaire à la **Direction du Service intercommunal de l'électricité à Renens.**

ZWAHLEN & MAYR S.A.

Constructions métalliques

LAUSANNE

cherche pour son département **PONTS ET CHARPENTES**

TECHNICIEN

et des

dessinateurs-constructeurs

connaissant les problèmes relatifs à la construction métallique ou s'y intéressant.

Nous offrons : Semaine de 5 jours. Excellent climat de travail. Avantages sociaux d'une grande entreprise.

Entrée : 1er janvier 1965 ou à convenir.

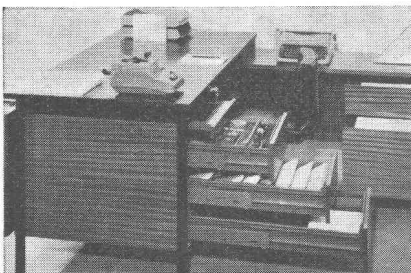
ZM

Prière d'adresser vos offres avec curriculum vitae, copies de certificats et prétentions de salaire à la Direction de **ZWAHLEN & MAYR S.A., rue du Chablais 12, 1016 Lausanne.**

harmonie, confort, efficacité...

J. A.
LAUSANNE

Bibliothek des Eidg.
Polytechnikums
ZÜRICH



* Etudes et implantation de bureaux

minvielle e.i.b. 11, rue de bourg, 1000 lausanne

minvielle e.i.b.*

Votre entreprise évolue. Vous devez donner à votre personnel cet équipement rationnel, cette ambiance chaude qui humanisent ses conditions de travail et amélioreront son rendement. Pour vous-même et vos proches collaborateurs, vous souhaitez un cadre de travail agréable qui contribue au prestige de votre maison.

Les techniciens minvielle e.i.b. vous apportent des solutions neuves dans l'implantation de vos services administratifs.

e.i.b. étudiera la meilleure utilisation possible de vos locaux, une implantation permettant une circulation efficace du personnel et des documents. Il réalisera pour vous, à partir d'éléments de précision standardisés construits en matériaux naturels et nobles, une installation de grande classe « sur mesures ».

un spécialiste minvielle e.i.b. est dès maintenant à votre disposition. Les quelques minutes que vous lui accorderez au cours d'une première entrevue le à h., sans engagement bien entendu, vous procureront d'utiles informations.

Société :

Nom :

Fonction :

Tél. :

à retourner à **minvielle e.i.b.**, 11, rue de bourg, 1000 lausanne, tél. (021) 22 83 98.