

**Zeitschrift:** Bulletin technique de la Suisse romande  
**Band:** 90 (1964)  
**Heft:** 22

## **Werbung**

### **Nutzungsbedingungen**

Die ETH-Bibliothek ist die Anbieterin der digitalisierten Zeitschriften auf E-Periodica. Sie besitzt keine Urheberrechte an den Zeitschriften und ist nicht verantwortlich für deren Inhalte. Die Rechte liegen in der Regel bei den Herausgebern beziehungsweise den externen Rechteinhabern. Das Veröffentlichen von Bildern in Print- und Online-Publikationen sowie auf Social Media-Kanälen oder Webseiten ist nur mit vorheriger Genehmigung der Rechteinhaber erlaubt. [Mehr erfahren](#)

### **Conditions d'utilisation**

L'ETH Library est le fournisseur des revues numérisées. Elle ne détient aucun droit d'auteur sur les revues et n'est pas responsable de leur contenu. En règle générale, les droits sont détenus par les éditeurs ou les détenteurs de droits externes. La reproduction d'images dans des publications imprimées ou en ligne ainsi que sur des canaux de médias sociaux ou des sites web n'est autorisée qu'avec l'accord préalable des détenteurs des droits. [En savoir plus](#)

### **Terms of use**

The ETH Library is the provider of the digitised journals. It does not own any copyrights to the journals and is not responsible for their content. The rights usually lie with the publishers or the external rights holders. Publishing images in print and online publications, as well as on social media channels or websites, is only permitted with the prior consent of the rights holders. [Find out more](#)

**Download PDF:** 27.01.2026

**ETH-Bibliothek Zürich, E-Periodica, <https://www.e-periodica.ch>**



# Tuyaux en ciment

GÉTAZ  
ROMANG  
ÉCOFFEY SA

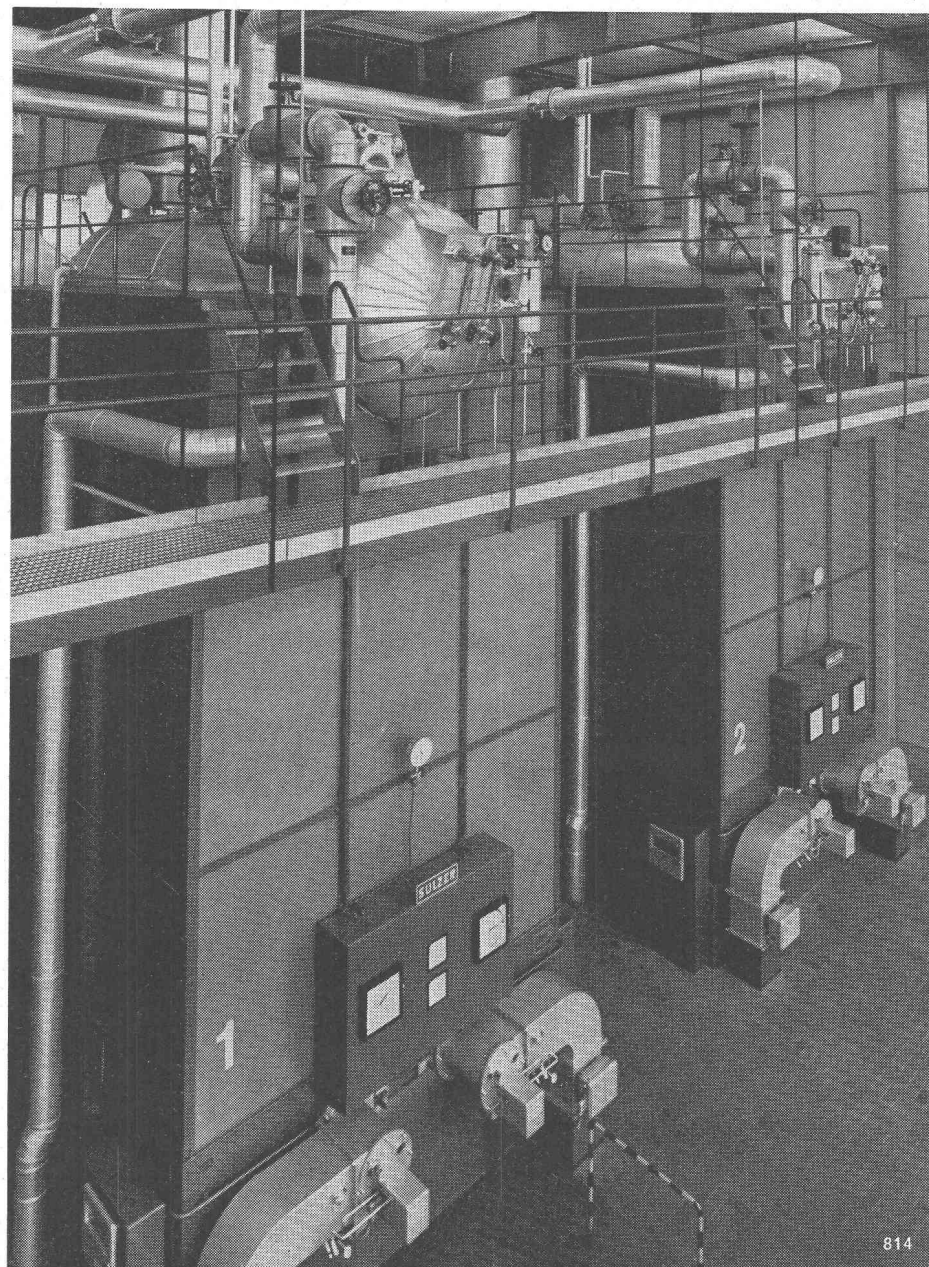
tuyaux spéciaux  
fosses de décantation  
séparateurs d'huile et benzine  
canivaux  
gargouilles  
regards en béton armé



# SULZER

## Installations avec chaudières à rayonnement type C pour production de vapeur et d'eau surchauffée

La chaudière à rayonnement type C, simple et sans maçonnerie, est exécutée en différentes grandeurs standard avec puissances variant de 1 à 18 t/h (respectivement 0,64 à 10 millions de kcal/h) ; elle peut être chauffée, séparément ou en combinaison, au mazout, au gaz, au charbon ou aux déchets.

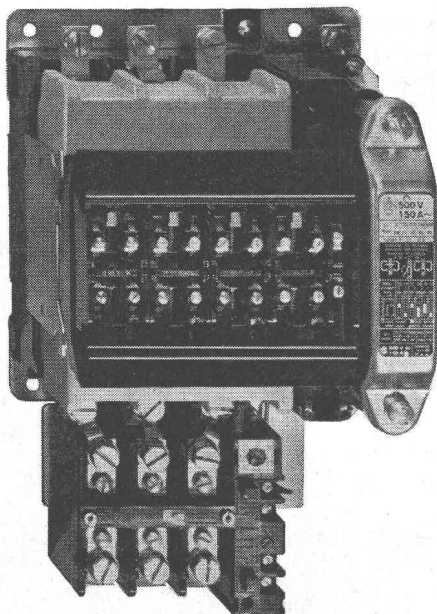


Deux chaudières à rayonnement type C, puissance unitaire 6,4 millions de kcal/h, pression de service 13 kg/cm<sup>2</sup>, avec conduite principale et conduites pour la vapeur et l'eau d'alimentation. Les deux chaudières sont chauffées au mazout et celle de gauche est équipée en outre d'un foyer pour la combustion de déchets.

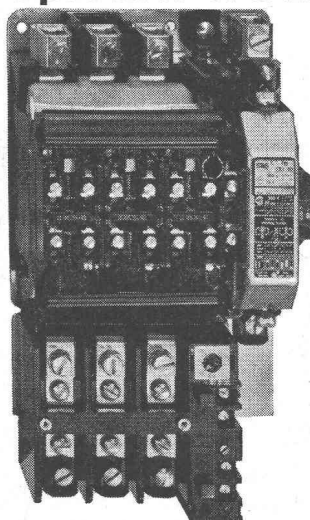
Sulzer Frères  
Société anonyme  
Winterthur, Suisse

Bureau de Lausanne :  
54, avenue Dapples  
Case postale Gare Lausanne 2  
Tél. 27 60 62

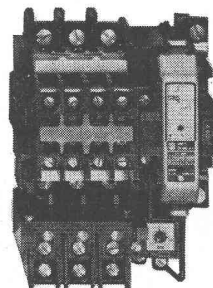
814



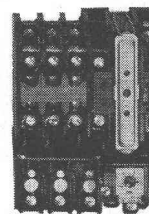
CAT 1-150



CAT 1- 60



CAT 1- 25



CAT 1- 10

## La série des nouveaux contacteurs Sprecher & Schuh Type CAT 1 s'allonge

Pouvoir de coupure élevé

Contacts auxiliaires facilement  
accessibles et clairement disposés

Grande durée de vie: 10 Mio. de manoeuvres

Canaux à câbles permettant un câblage  
rapide et pratique



Sprecher & Schuh SA Aarau, Suisse

N 0389

# **compriband**

## **pour chaque joint**

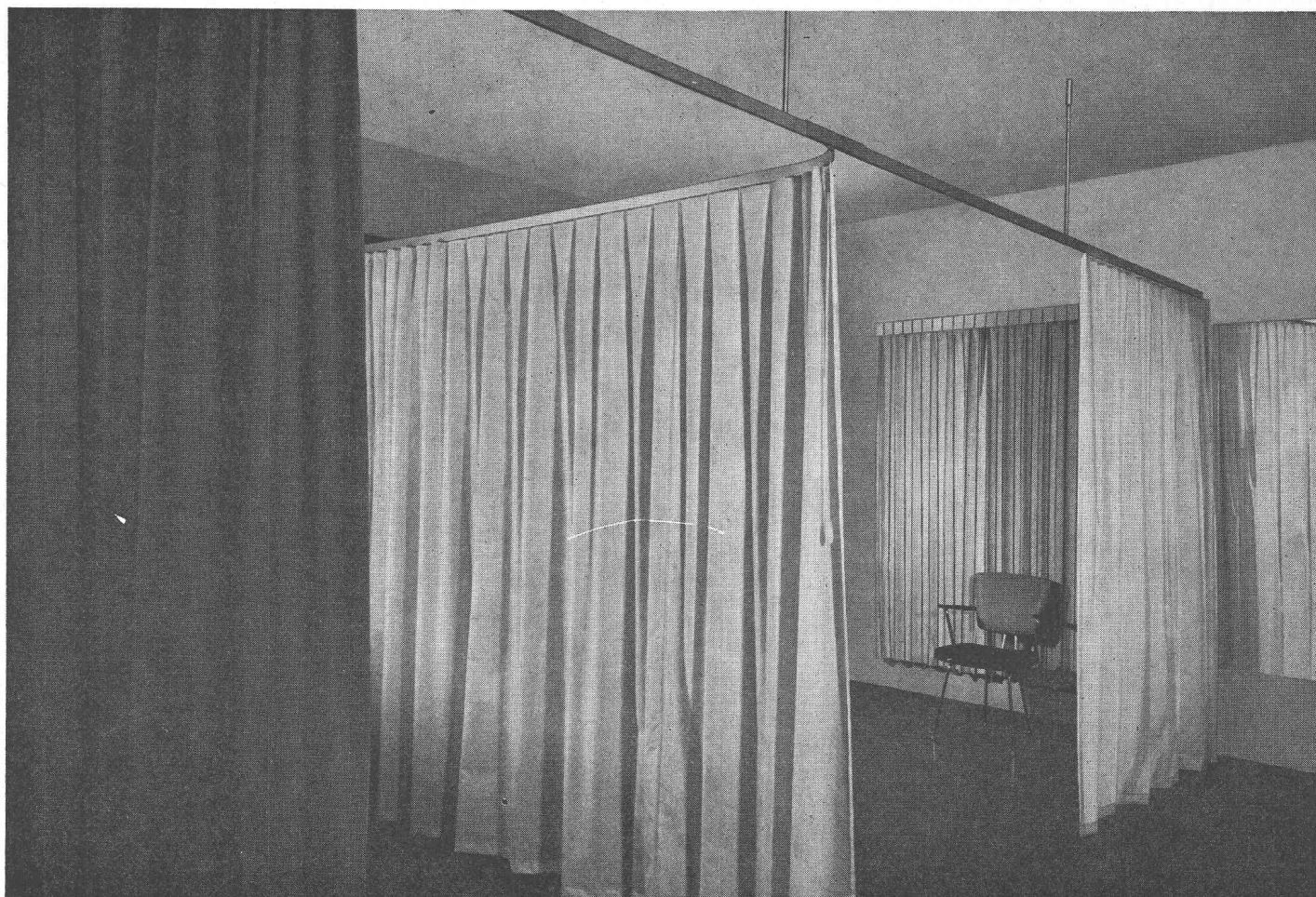
Représentation générale **ROGER FREY, Ing. dipl.**

Zurich 2 Beethovenstrasse 47  
Tél. 051/23 33 64

# Bangerter Lyss Tuyaux en béton centrifugé

A. Bangerter & Cie SA, 3250 Lyss  
Fabrique de produits en ciment  
Téléphone 032-84 31 31

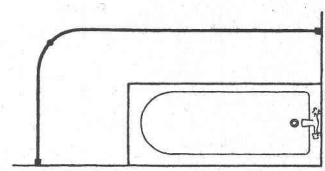
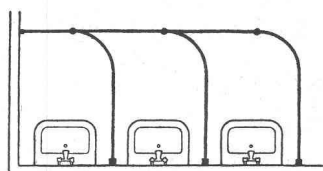
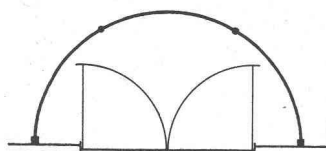
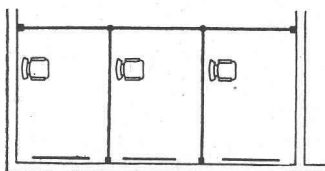




**PRATIQUE ET POUR  
DIVERS USAGES:  
L'ÉLÉGANTE SUSPENSION  
POUR RIDEAUX CUBICLE  
COMME PAROI DE SÉPARATION**

Les salles de traitement et de consultation, les salles de bain et de déshabillage, les ateliers, les laboratoires, ainsi que de nombreux autres locaux

peuvent être divisés à volonté avec les profils pour rideaux Cubicle en porte-à-faux. Cubicle remplace, dans bien des cas, des galandages, des parois de bois ou de verre. Son élégante construction est facile à nettoyer et, par conséquent, hygiénique. Cubicle sert aussi de tambour aux portes. Et son autre grand avantage, c'est d'appartenir à la grande famille des installations de rideaux Silent Gliss (marque déposée), la première suspension silencieuse du monde, sur laquelle même les rideaux les plus lourds glissent comme sur du velours et sans peine. Nous vous conseillons sans engagement et pouvons vous présenter de nombreuses références. Quelques-unes des nombreuses possibilités d'emploi:



**SILENT GLISS**

Vente par le commerce spécialisé. Echantillons et prospectus par:

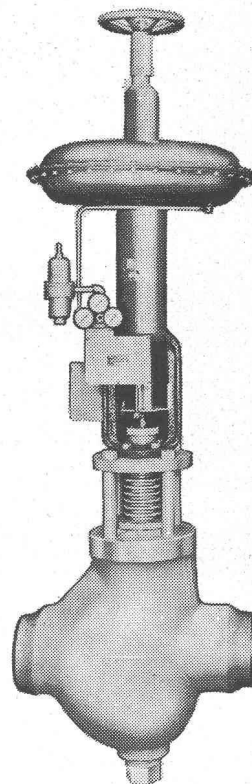
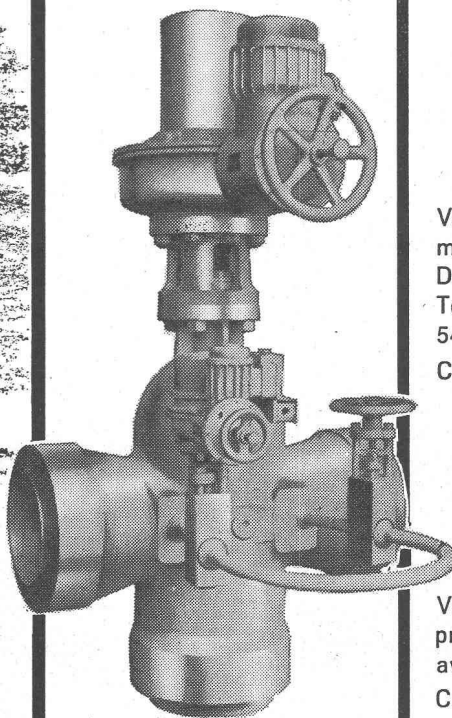
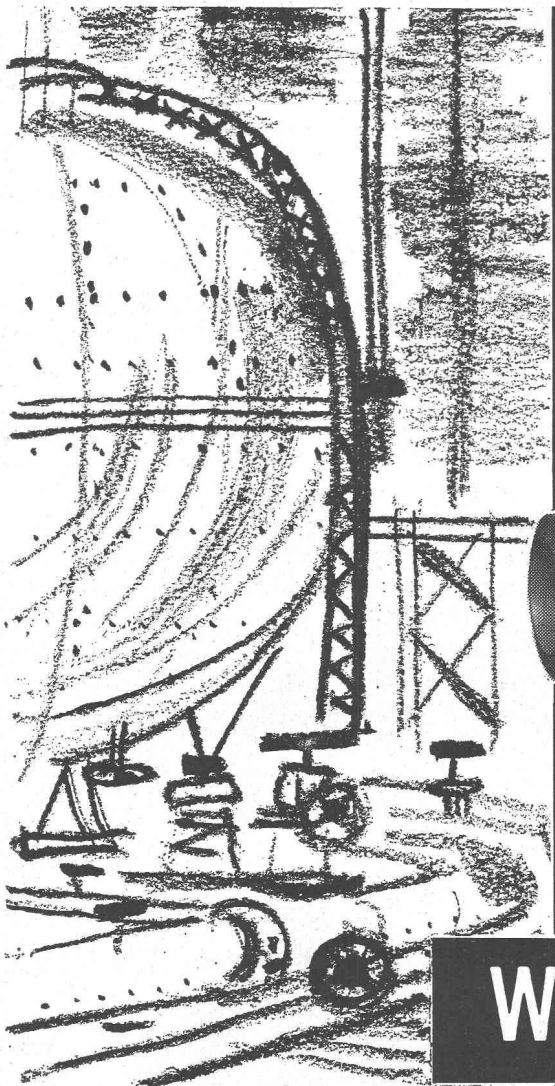
**FABRIQUE D'ARTICLES EN MÉTAL F.J. KELLER + CIE. LYSS/BE TÉLÉPHONE 032/ 84 27 42-43**



# Une Solution...

à tous  
vos  
problèmes

- Près d'un 1/2 siècle d'expérience.
- Hautement spécialisé dans l'automatisation des vannes à servo-moteur électrique et pneumatique.
- Particulièrement qualifié dans le domaine des hautes pressions et hautes températures.
- Sièges et guidages « STELLITES ».
- Contrôle par rayons gamma.
- Toute la gamme de petite robinetterie forgée.
- Service d'entretien rapide.
- Fournisseur des Centrales Thermiques, des Industries Chimiques, Sucreries et Pétrolières.



equip publicity

Vanne de régulation à commande pneumatique Ø 6".  
Détente de 130 à 50 kg/cm<sup>2</sup>  
Température de la vapeur 545° C.  
Corps en acier 2,25Cr. 1 Mo.

Vanne de prise de vapeur principale de chaudière avec by-pass double.  
Commandes électriques :  
« Jaspar Dynastop » de la vanne principale et de l'un des by-pass.

## Westinghouse

Electric Corporation S.A.



DIVISION ROBINETTERIE JASPAR

33, rue Saint-Laurent, LIEGE