

Zeitschrift: Bulletin technique de la Suisse romande
Band: 90 (1964)
Heft: 2: Autoroute Genève-Lausanne, fascicule no 3

Werbung

Nutzungsbedingungen

Die ETH-Bibliothek ist die Anbieterin der digitalisierten Zeitschriften auf E-Periodica. Sie besitzt keine Urheberrechte an den Zeitschriften und ist nicht verantwortlich für deren Inhalte. Die Rechte liegen in der Regel bei den Herausgebern beziehungsweise den externen Rechteinhabern. Das Veröffentlichen von Bildern in Print- und Online-Publikationen sowie auf Social Media-Kanälen oder Webseiten ist nur mit vorheriger Genehmigung der Rechteinhaber erlaubt. [Mehr erfahren](#)

Conditions d'utilisation

L'ETH Library est le fournisseur des revues numérisées. Elle ne détient aucun droit d'auteur sur les revues et n'est pas responsable de leur contenu. En règle générale, les droits sont détenus par les éditeurs ou les détenteurs de droits externes. La reproduction d'images dans des publications imprimées ou en ligne ainsi que sur des canaux de médias sociaux ou des sites web n'est autorisée qu'avec l'accord préalable des détenteurs des droits. [En savoir plus](#)

Terms of use

The ETH Library is the provider of the digitised journals. It does not own any copyrights to the journals and is not responsible for their content. The rights usually lie with the publishers or the external rights holders. Publishing images in print and online publications, as well as on social media channels or websites, is only permitted with the prior consent of the rights holders. [Find out more](#)

Download PDF: 11.01.2026

ETH-Bibliothek Zürich, E-Periodica, <https://www.e-periodica.ch>

DOCUMENTATION DU BATIMENT

CENTRE NATIONAL SUISSE / BIBLIOTHÈQUE DE L'ÉCOLE POLYTECHNIQUE FÉDÉRALE, ZÜRICH

727.8 (43 - 2.5)

Volkart, Hans ; Zabel, Klaus-Jürgen ; Klaus, Ulrich ; Bibliothèque de l'Ecole polytechnique de Stuttgart. (*Bibliothek der Technischen Hochschule Stuttgart.*) Avec fig., Bauen & Wohnen, 16 (1962) 9, p. 389-396.

Le sous-sol contient les entrepôts et les locaux techniques, capacité de la bibliothèque de 600 000 livres ; au rez-de-chaussée : administration, direction, échange, reliure, photographie ; 525 places de travail dans les différentes salles de lecture ; entrée principale, hall ; salle de lecture à l'étage supérieur, avec services de prêt, catalogues, grande salle de lecture englobant deux étages ; construction en béton armé sur des piliers ; revêtement des façades en métal ; commande par poste pneumatique, transport sur bande. Suisse, EPF, Zurich, 1963, N° 215.

728.28 (494.34)

Hodler ; Nüesch ; Del Fabro ; Gerosa : Maison-tour Graphika, Zurich. (*Wohnhochhaus Graphika, Zürich.*) Avec fig., Bauen & Wohnen, 16 (1962) 9, p. 380-382.

Maison-haute avec 56 appartements, coût Fr. 3 465 000.—, coût du m³ Fr. 128.30 ; élément porteur : briques spéciales de 25 cm ; murs intérieurs de briques identiques, mais de 15 cm ; dalles de béton massif contenant le chauffage par radiation.

Suisse, EPF, Zurich, 1963, N° 216.

728.28 (42)

Stillman ; Eastwick-Field : Tour Hide, Westminster. (*Hide Tower, Westminster, London.*) Avec fig., Bauen & Wohnen, 16 (1962) 9, p. 375-379.

Relations structurelles entre les différents corps de métiers et la construction ; tour de 20 étages avec 8 appartements par étages ; revêtement en éléments de béton préfabriqués permettant d'accuser le squelette porteur.

Suisse, EPF, Zurich, 1963, N° 217.

728.28 (494.24)

Helfer, E. : Maisons-tours Neuhaus à Berne-Bümpliz. (*Hochhäuser Neuhaus in Bern-Bümpliz.*) Avec fig., Bauen & Wohnen, 16 (1962) 9, p. 370-374.

190 appartements, maisons familiales et un centre d'achat ; maisons-tours ; but : aménager les 41 appartements en réduisant au minimum les surfaces de circulation ; éléments porteurs de la façade isolés avec polystyrol et planches de plâtre ; éléments non porteurs en simili blanc préfabriqués ; coût du m³ : Fr. 115.60.

Suisse, EPF, Zurich, 1963, N° 218.

728.226 (44)

Ginsberg, Jean : Appartements du boulevard Lannes, à Paris. (*Appartements am Boulevard Lannes, Paris.*) Avec fig., Bauen & Wohnen, 16 (1962) 9, p. 366-369.

Bâtiment principal le long du boulevard Lannes et bâtiment secondaire, maintenu très bas, le long de la rue latérale ; accent mis sur la masse du cube ; aménagement extérieur spécialement soigné : bassins et jets d'eau revêtus de mosaïque ; plan des appartements ; deux entrées spacieuses desservant les cinq bâtiments.

Suisse, EPF, Zurich, 1963, N° 219.

728.226 (44)

Ginsberg, Jean ; Sebag, Jean : Appartements du quai de Boulogne. (*Appartements am Quai de Boulogne, Boulogne-sur-Seine bei Paris.*) Avec fig., Bauen & Wohnen, 16 (1962) 9, p. 362-365.

Trois blocs : une plate-forme de deux étages comprenant le parking, les locaux annexes et les caves ; du côté du quai, au rez-de-chaussée, se trouvent les magasins ; des piliers reprennent depuis là le corps d'habitation de 12 étages ; à angle droit dans sa diagonale s'élève le second bâtiment de 8 étages ; les deux constructions sont reliées par une troisième aile contenant un appartement de 3 pièces par étage.

Suisse, EPF, Zurich, 1963, N° 220.

725.353

Giger, Fritz : Une fois autrement. (*Einmal einen « anderen Weg gehen ».*) Avec fig., Fachbl. f. d. Bauwesen, (1962) 10 p. 681-683.

Halle d'entrepôt de 400 à 500 m² avec sous-sol, hauteur libre de 4 m ; système de corps creux Cofratol pour la dalle sur sous-sol : cylindres fermés en tôle noyés dans le béton, réduction de la quantité du béton ; toiture formée par des fermes légères en acier qui portent la toiture en planches de bois clouées et collées les unes aux autres ; travail exécuté sur la dalle sur sous-sol ; après finissage, toiture levée dans la position définitive à 4 m au-dessus du plancher.

Suisse, EPF, Zurich, 1963, N° 221.

69 : 341.1

Les entrepreneurs suisses du bâtiment et du génie civil face au Marché commun. J. Constr. Suisse rom., 36 (1962) 18, p. 44-48.

Les premières tentatives d'unification européenne ; quelques aspects du traité de Rome ; la libre circulation des travailleurs ; le problème du droit d'établissement ; la libre circulation des services. L'application des dispositions du Traité de Rome accroîtra les charges des entreprises du bâtiment et génie civil et entraînera une aggravation sensible de la concurrence.

Suisse, EPF, Zurich, 1963, N° 222.

69.002.2

Tontori, Silvano : La préfabrication. (*Die Vorfabrikation.*) Avec fig., Bauen & Wohnen, 16 (1962) 9, p. 397-404.

Bases légales de la construction sociale. Problème de la reconstruction en France. Considérations sociologiques et urbaines. Préfabrication lourde ou humide. Financement des habitations à loyer modéré. Exemples de réalisations.

Suisse, EPF, Zurich, 1963, N° 223.

725.381 (494.24)

Le nouveau garage IV pour les autobus de la ville de Berne. (*Neubau Autobusgarage IV der Stdt. Verkehrsbetriebe in Bern.*) Avec fig., Schweizer Baubl., 73 (1962) 80, p. 1-2.

Deux halles superposées de 46 m sur 31 m, la halle supérieure sans piliers, la halle inférieure avec une rangée de piliers ; hauteur de 4 à 5 m au rez-de-chaussée, 5,5 m en haut. La halle supérieure est accessible par une rampe en plaques de béton. Espace réservé au vestiaire, lavabos, etc. Caves pour les réservoirs à essence. Construction en béton armé, parois de cadres préfabriqués en acier. Crédit de 5,5 millions de francs.

Suisse, EPF, Zurich, 1963, N° 224.

727.1 (43)

Lambart, Bruno ; Kruse, Wilhelm, arch. : Ecole-pavillon en Rhénanie : l'école communale de Duisberg-Ratingsee. (*Pavillon-Schulbauten im Rheinland : Volksschule Duisberg-Ratingsee.*) Avec fig., Schweizer Baubl., 73 (1962) 80, p. 3-4.

Deux groupes indépendants de neuf classes, employant en commun classes spéciales, aula et salle de gymnastique. Deux bâtiments comprenant chacun un bloc à deux étages et un bloc à un étage. Construction compacte réduisant les trajets au minimum et laissant de vastes places de récréation. Salles communes et administration, halles de gymnastique, appartement du concierge dans trois pavillons séparés.

Suisse, EPF, Zurich, 1963, N° 225.

711.7

Hunziker, Walter R. : Quelques aspects des projets de construction de routes-express dans les centres des villes. (*Aspekte der Gesamtplanung beim Bau von Express-Strassen in Stadtzentren.*) Avec fig., Schweizer Bauztg., 80 (1962) 40, p. 681-685.

Les routes express ne devraient ni éviter, ni traverser le centre d'une ville, mais le toucher. Un quartier séparé par une telle route peut dépérir et disparaître. Il est parfois utile de changer le sens de circulation suivant les heures. Dans les villes, la route doit être surélevée. Exemples de projets à Zurich, le long du lac et le long de la Sihl.

Suisse, EPF, Zurich, 1963, N° 226.

Autoroute N1
Evitement de Winterthour (16 km)

Nous cherchons pour la direction de ce tron-
çon important de la N1 des

Ingénieurs diplômés

Techniciens en génie civil

Dessinateurs en génie civil

Pratique dans la direction de grands travaux
publics désirée.

Semaine de cinq jours, salaire élevé.

Bureau d'ingénieurs **W., R. & Dr W. Heierli**,
ingénieurs civils dipl. ETH-SIA, **Culmann-
strasse 56, Zurich 6**. Tél. 051/28 14 47,

ATELIERS DE PLAN-LES-OUATES GENÈVE

A. MARGUELISCH

Ouverture de la

FABRIQUE ROMANDE DE TREILLIS MÉTALLIQUES

en fil ondulé, tissage droit ou en diagonale.

Grilles décoratives laiton ou alu.

et toutes exécutions de serrurerie.

Propositions, études, devis.

Tél. (022) 8 14 50

IMPRIMERIE

LA CONCORDE

TYPO * OFFSET

RELIURES A ANNEAUX

WIRO - MULTO - FLEXO

Terreaux 29-31

LAUSANNE

Tél. 23 92 95

Pas de rouille avec

ALUCROM

Aujourd'hui le produit
par excellence pour l'application
des couches de fond antirouille

BACHER

Bacher S.A. Reinach, Tél. 061/ 82 50 51

Technicien-mécanicien

diplômé 1960, Ecole supérieure technique de Genève, 28
ans, cherche emploi stable en Suisse romande, de préfé-
rence à Lausanne ou environs.

Ecrire sous chiffre AS 813 L aux Annonces Suisses SA,
« ASSA », Lausanne.

INGÉNIEUR CIVIL diplômé EPUL

15 années de pratique, cherche place avec travail varié, pour
le printemps 1964.

Offres sous chiffre D 50336-1 à Publicitas SA, Lausanne.

SERVICE TECHNIQUE SUISSE DE PLACEMENT

Section industrielle

1. *Ingénieur ou technicien mécanicien*, comme chef d'ex-
ploitation d'une fabrique alimentaire, pour surveiller pro-
duction et machines d'emballage. Stage en usine à Düssel-
dorf et aux Etats-Unis. Langues : anglaise, française, alle-
mande. Fabrique en Alsace (région bâloise). Succursale euro-
péenne d'une industrie américaine.

3. *Ingénieurs, techniciens et dessinateurs*, ayant terminé
études ou apprentissage en électrotechnique ou mécanique
pour calculs, constructions, essais et dessins d'atelier de
machines et appareils électromécaniques ou thermiques.
Grande fabrique de machines. Suisse alémanique.

5. *Technicien mécanicien* diplômé, ayant quelque pratique
dans la construction en mécanique générale. En outre :
dessinateurs en machines ou *dessinatrices*. Entreprise de
construction, développement et recherche. Suisse centrale.

Sont pourvus les numéros, de 1963 : 135, 169, 185, 189,
191.

DUPUIS & C^{IE}

photogravure

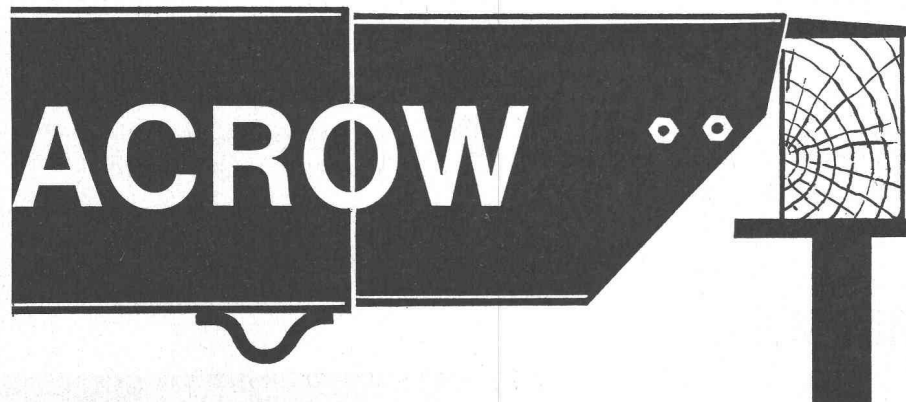
CLICHÉS DESSINS PHOTOS

Lausanne

Cheneau-de-Bourg 3

Tél. 23 39 23

POUTRELLES DE COFFRAGE



**Maniabilité,
simplicité!**

Construvit S.A. Lyss ☎ 032 84 24 05-07



tanxbau

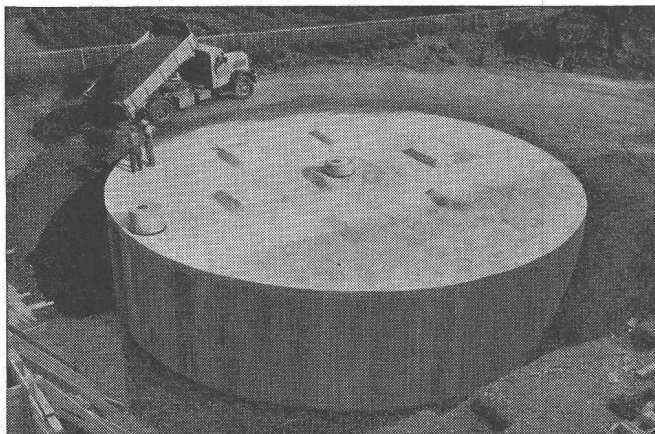
otto schneider zürich

Bureau Lausanne : F.-A. Streit
chemin Haute-Brise 16, tél. (021) 28 85 04

CITERNES EN BÉTON ARMÉ

SYSTÈME SCHNEIDER

S. I. Laurana-Parc/Genève, citerne pour mazout, capacité
800 000 litres



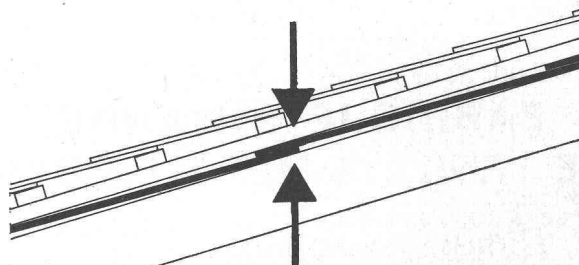
Elles sont économiques et ne nécessitent aucun entretien.
Pas de rouille, pas de problèmes de transport et de mise en
place, conservation illimitée. Toutes formes, toutes capacités.

Revêtement spécial éprouvé **depuis 35 ans.**

Demandez nos catalogues et la visite de notre représentant.

Eternit

Soustoiture



Le maître couvreur recommande la soustoiture ETERNIT,
élément nécessaire du toit. Les plaques d'amiante-ciment
ETERNIT et GEA en augmentent le pouvoir isolant. Elles
forment une couverture étanche aux poussières, à la pluie,
à la neige et à l'eau de fonte de celle-ci. Incombustibles,
elles diminuent le danger d'incendie. La pose de la sous-
toiture ETERNIT est simple et rapide.

ETERNIT SA Niederurnen Tél. 058 415 55

BREVETS d'INVENTION

la plus ancienne maison de Suisse :

Dérianz, Kirker & C^{ie}
Genève
14 rue du Mont-Blanc