

Zeitschrift: Bulletin technique de la Suisse romande
Band: 90 (1964)
Heft: 2: Autoroute Genève-Lausanne, fascicule no 3

Titelseiten

Nutzungsbedingungen

Die ETH-Bibliothek ist die Anbieterin der digitalisierten Zeitschriften auf E-Periodica. Sie besitzt keine Urheberrechte an den Zeitschriften und ist nicht verantwortlich für deren Inhalte. Die Rechte liegen in der Regel bei den Herausgebern beziehungsweise den externen Rechteinhabern. Das Veröffentlichen von Bildern in Print- und Online-Publikationen sowie auf Social Media-Kanälen oder Webseiten ist nur mit vorheriger Genehmigung der Rechteinhaber erlaubt. [Mehr erfahren](#)

Conditions d'utilisation

L'ETH Library est le fournisseur des revues numérisées. Elle ne détient aucun droit d'auteur sur les revues et n'est pas responsable de leur contenu. En règle générale, les droits sont détenus par les éditeurs ou les détenteurs de droits externes. La reproduction d'images dans des publications imprimées ou en ligne ainsi que sur des canaux de médias sociaux ou des sites web n'est autorisée qu'avec l'accord préalable des détenteurs des droits. [En savoir plus](#)

Terms of use

The ETH Library is the provider of the digitised journals. It does not own any copyrights to the journals and is not responsible for their content. The rights usually lie with the publishers or the external rights holders. Publishing images in print and online publications, as well as on social media channels or websites, is only permitted with the prior consent of the rights holders. [Find out more](#)

Download PDF: 04.04.2026

ETH-Bibliothek Zürich, E-Periodica, <https://www.e-periodica.ch>

BULLETIN TECHNIQUE DE LA SUISSE ROMANDE

AUTOROUTE GENÈVE-LAUSANNE

FASCICULE N° 3

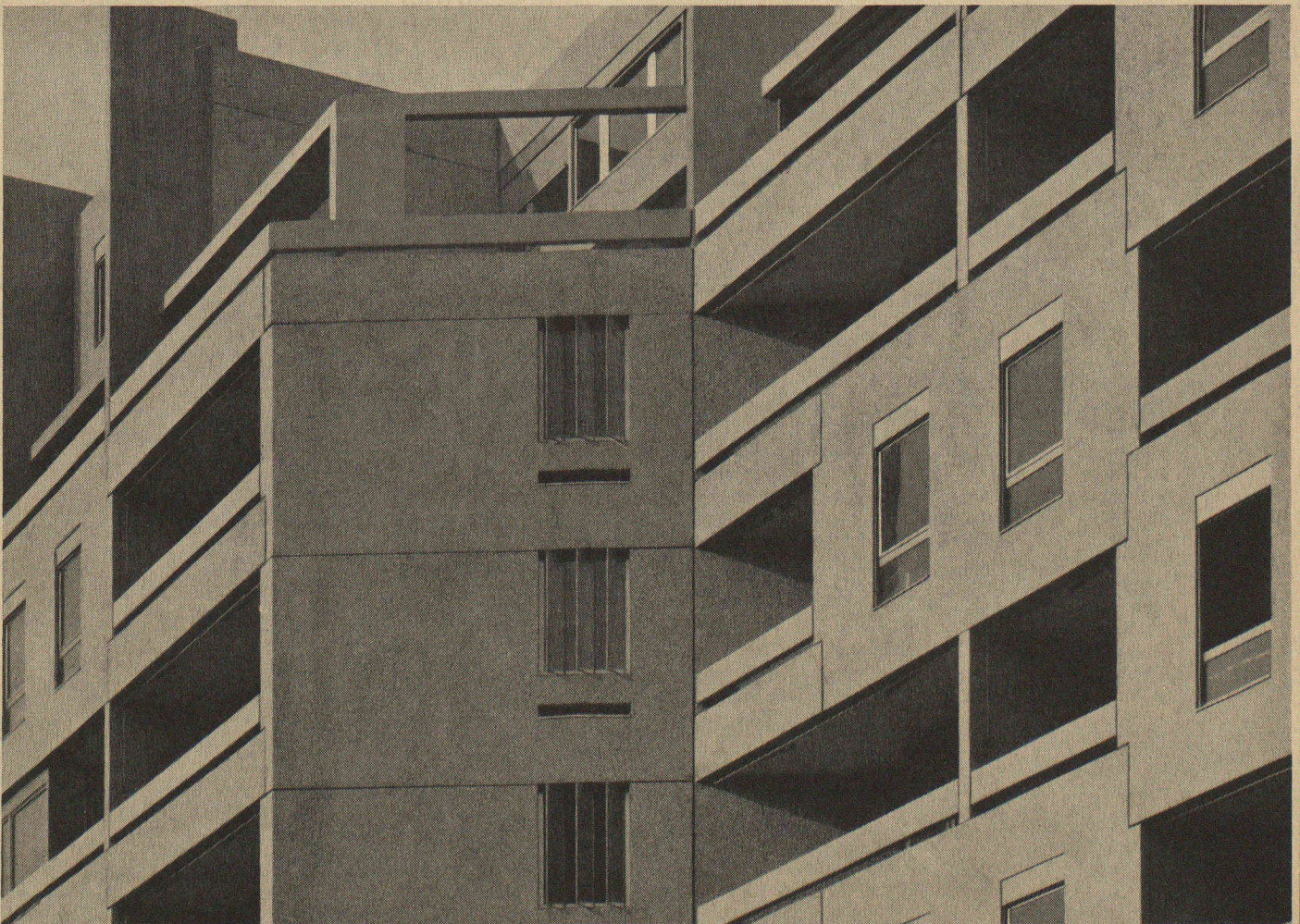
SOMMAIRE

AUTOROUTE GENÈVE-LAUSANNE: AUTOROUTE ET CALCUL ÉLECTRONIQUE
 UTILISATION DE MACHINES ÉLECTRONIQUES POUR CALCULER LA STABILITÉ DES TALUS
 UTILISATION DU NUCLÉODENSIMÈTRE POUR LE CONTRÔLE DE LA COMPACTITÉ DES REMBLAIS
 FILTRES POUR DRAINAGES
 QUELQUES ASPECTS GÉOTECHNIQUES DE LA CONSTRUCTION DE LA FONDATION DE L'AUTOROUTE GENÈVE-LAUSANNE
 NÉCROLOGIE — SOCIÉTÉ VAUDOISE DES INGÉNIEURS ET DES ARCHITECTES
 DOCUMENTATION GÉNÉRALE — DOCUMENTATION DU BATIMENT — NOUVEAUTÉS, INFORMATIONS DIVERSES

SUPPLÉMENT : « BULLETIN S. I. A. », N° 35



90^e année N° **2** Pages 33-60



Voir page 60 du présent numéro.

Immeubles locatifs préfabriqués, chemin de la Gradelle, Genève
 Eléments produits par IGECO S. A., Etoy
 Détails des façades, loggias et décrochement entre les immeubles 5 et 6