

Zeitschrift: Bulletin technique de la Suisse romande
Band: 90 (1964)
Heft: 19: Association amicale des anciens élèves de l'École polytechnique de l'Université de Lausanne, Congrès mondial, Lausanne, 18-22 septembre 1964

Werbung

Nutzungsbedingungen

Die ETH-Bibliothek ist die Anbieterin der digitalisierten Zeitschriften auf E-Periodica. Sie besitzt keine Urheberrechte an den Zeitschriften und ist nicht verantwortlich für deren Inhalte. Die Rechte liegen in der Regel bei den Herausgebern beziehungsweise den externen Rechteinhabern. Das Veröffentlichen von Bildern in Print- und Online-Publikationen sowie auf Social Media-Kanälen oder Webseiten ist nur mit vorheriger Genehmigung der Rechteinhaber erlaubt. [Mehr erfahren](#)

Conditions d'utilisation

L'ETH Library est le fournisseur des revues numérisées. Elle ne détient aucun droit d'auteur sur les revues et n'est pas responsable de leur contenu. En règle générale, les droits sont détenus par les éditeurs ou les détenteurs de droits externes. La reproduction d'images dans des publications imprimées ou en ligne ainsi que sur des canaux de médias sociaux ou des sites web n'est autorisée qu'avec l'accord préalable des détenteurs des droits. [En savoir plus](#)

Terms of use

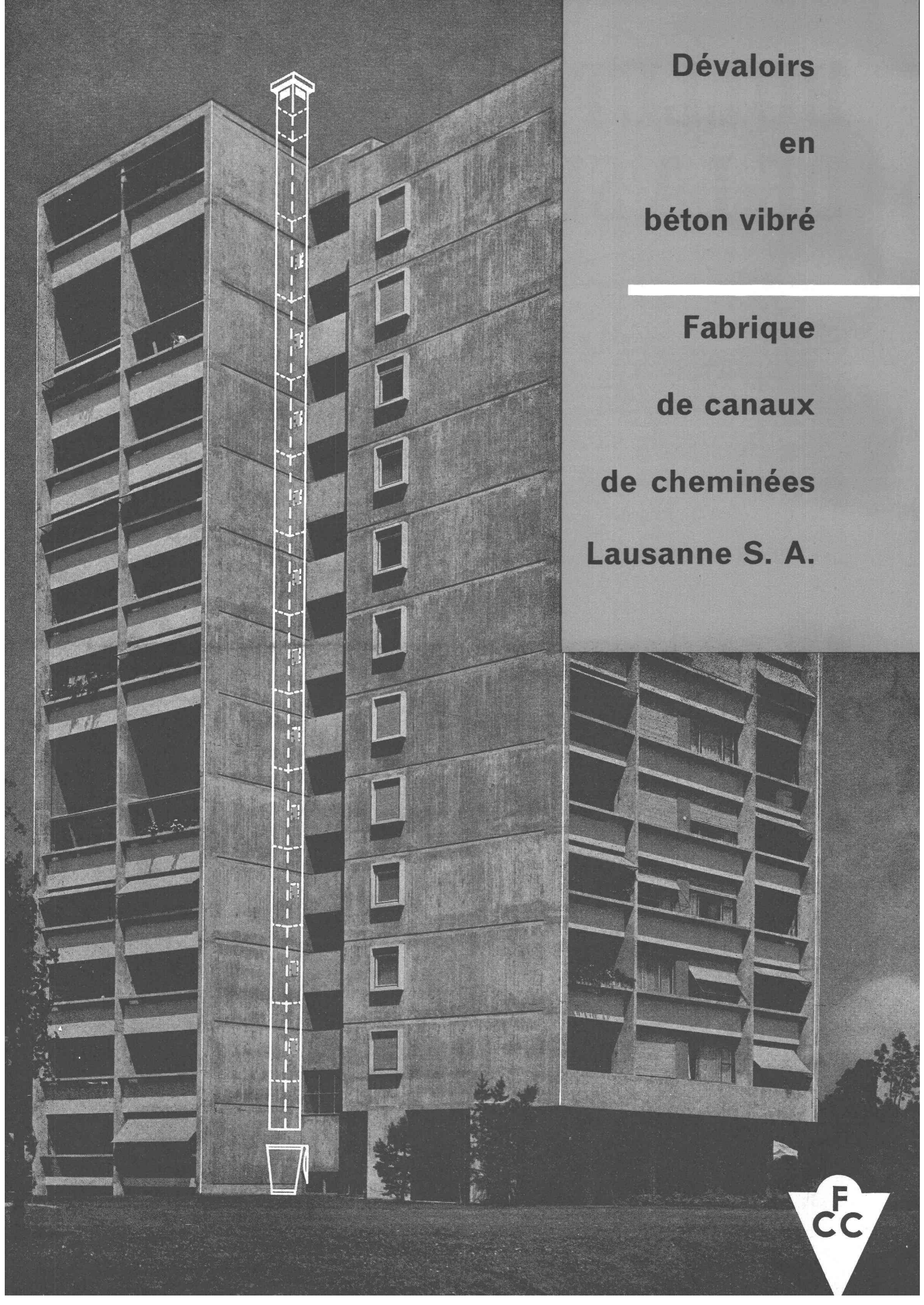
The ETH Library is the provider of the digitised journals. It does not own any copyrights to the journals and is not responsible for their content. The rights usually lie with the publishers or the external rights holders. Publishing images in print and online publications, as well as on social media channels or websites, is only permitted with the prior consent of the rights holders. [Find out more](#)

Download PDF: 26.01.2026

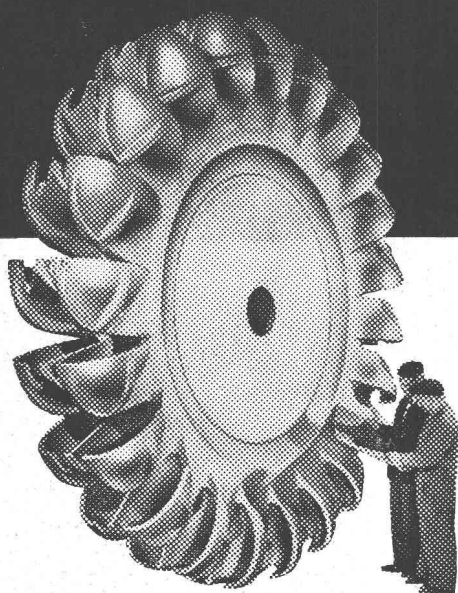
ETH-Bibliothek Zürich, E-Periodica, <https://www.e-periodica.ch>

Dévaloirs
en
béton vibré

Fabrique
de canaux
de cheminées
Lausanne S. A.



Clef de l'exploit technique: Acier moulé +GF+



Roue Pelton «Kemano», poids 24 t,
en acier moulé +GF+ à 13 % de chrome

Les turbines Pelton les plus puissantes du monde:

Moncenisio	Italie	175 000 ch/roue
Kemano	Canada	150 000 ch/roue
Grosio	Italie	146 000 ch/roue
Kurobe	Japon	130 000 ch/roue
Roselend	France	112 350 ch/roue
McCloud Pit	USA	104 000 ch/roue

sont équipées de roues en acier
moulé +GF+

Spécialiste en moulages de haute qualité,
détentrice d'une expérience de fonderie
unique, Georges Fischer Société Anonyme
offre plus encore, car elle force le
progrès par une recherche scientifique
dynamique et un perfectionnement
constant de ses moyens de fabrication
et de contrôle.

Sg 728/2

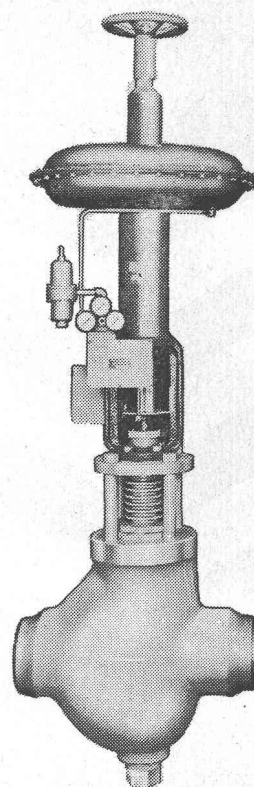
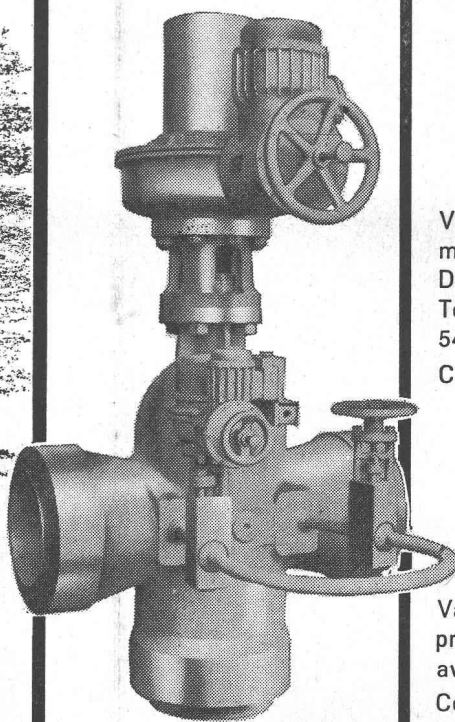
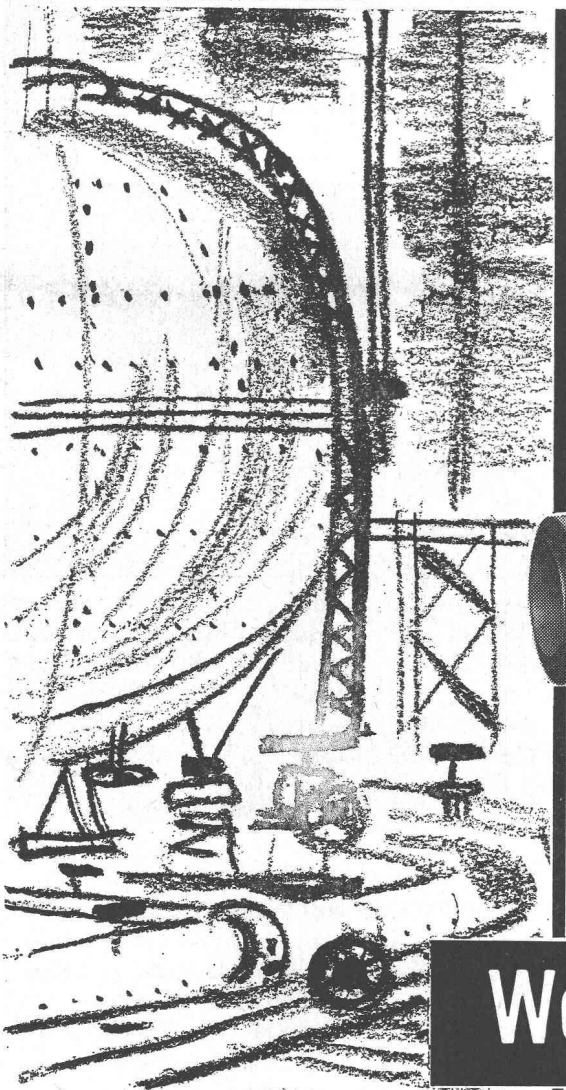
Georges Fischer Société Anonyme, Schaffhouse

Téléphone: (053) 5 60 31 et (053) 5 70 31

Une Solution...

à tous
vos
problèmes

- Près d'un 1/2 siècle d'expérience.
- Hautement spécialisé dans l'automatisation des vannes à servo-moteur électrique et pneumatique.
- Particulièrement qualifié dans le domaine des hautes pressions et hautes températures.
- Sièges et guidages « STELLITES ».
- Contrôle par rayons gamma.
- Toute la gamme de petite robinetterie forgée.
- Service d'entretien rapide.
- Fournisseur des Centrales Thermiques, des Industries Chimiques, Sucreries et Pétrolières.



Vanne de régulation à commande pneumatique Ø 6".
Détente de 130 à 50 kg/cm²
Température de la vapeur 545° C.

Corps en acier 2,25 Cr. 1 Mo.

Vanne de prise de vapeur principale de chaudière avec by-pass double.

Commandes électriques :
« Jaspar Dynastop » de la vanne principale et de l'un des by-pass.

Westinghouse

Electric Corporation S.A.



DIVISION ROBINETTERIE JASPAR

33, rue Saint-Laurent, LIEGE

equip publicity

SULZER

L'entreprise industrielle suisse
de renommée mondiale

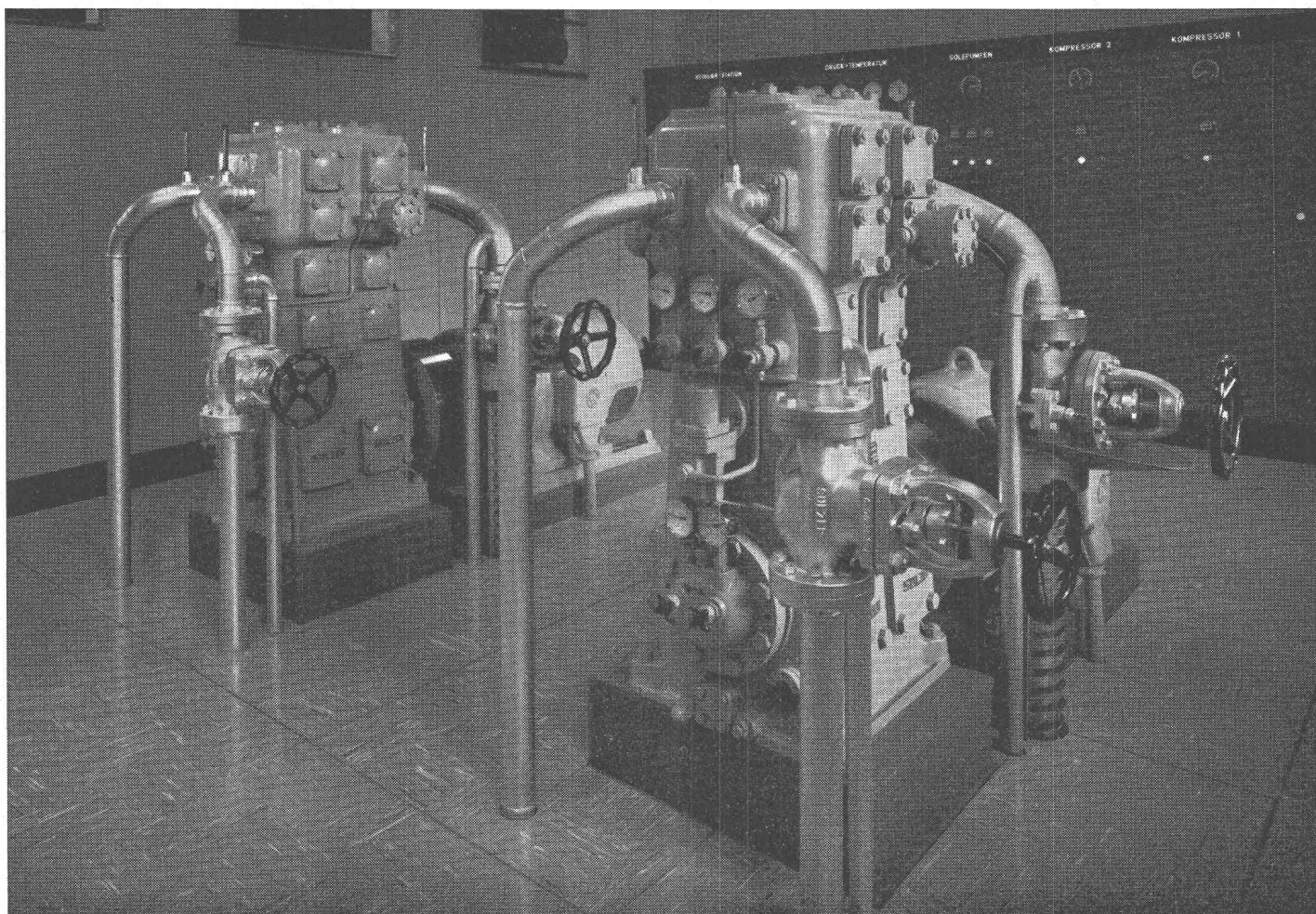
Nous étudions, livrons
et montons des

installations frigorifiques complètes

équipées de nos

compresseurs frigorifiques à piston sec

pour entrepôts frigorifiques, abattoirs, brasseries, laiteries, industrie des boissons, installations de congélation rapide pour denrées alimentaires, fabriques de produits chimiques et pharmaceutiques, patinoires artificielles, etc.



Deux compresseurs frigorifiques Sulzer
à piston sec dans une brasserie

Avantages des compresseurs frigorifiques Sulzer à piston sec: Construction éprouvée et bien au point • Aucune pièce graissée sur le passage des gaz; pistons, soupapes, tiges de pistons se meuvent sans contact, donc sans frottement.

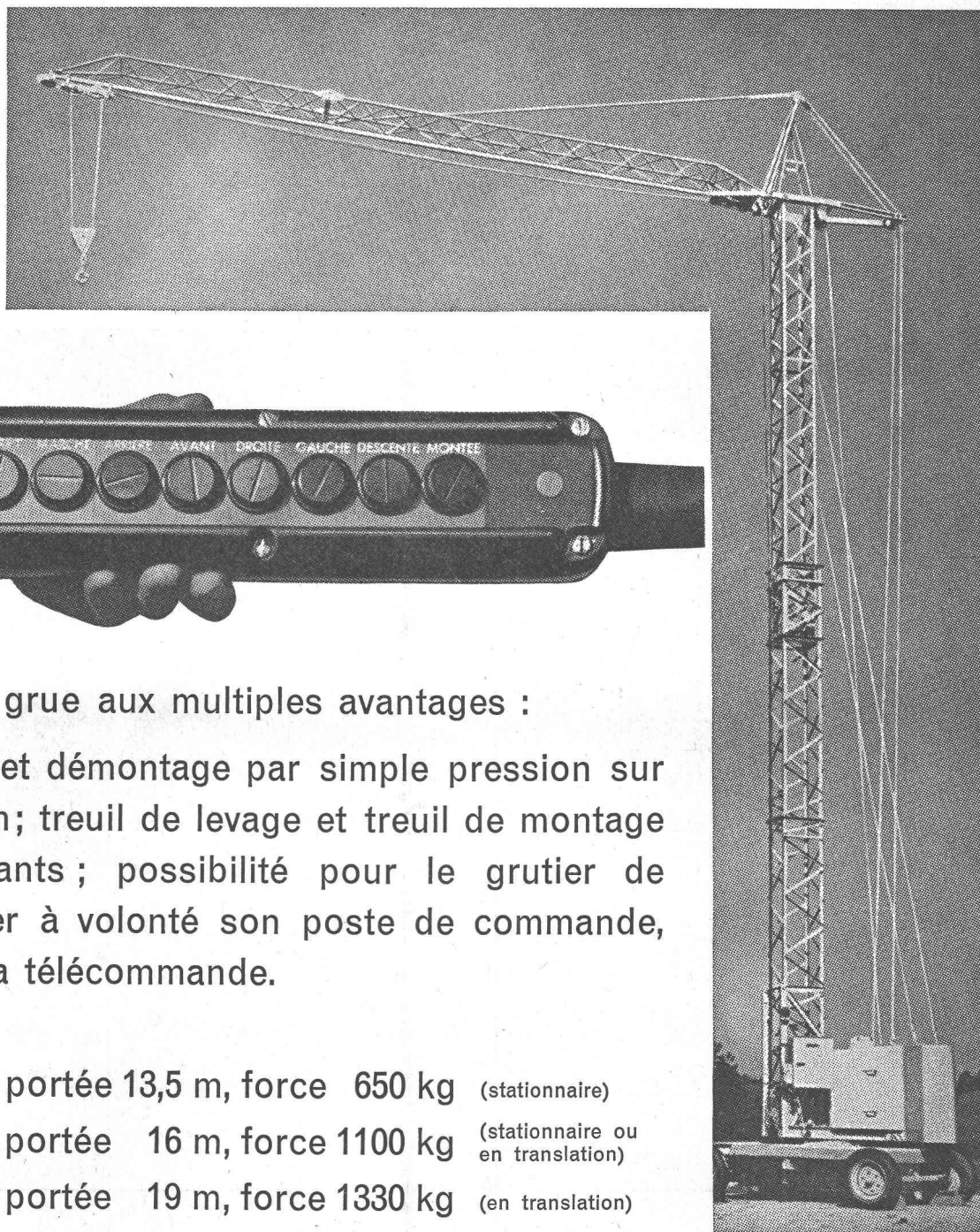
Pas d'huile dans le circuit frigorifique, d'où: Pas de purge aux évaporateurs, ni ailleurs • Pas de problème de retour d'huile • Pas de consommation d'huile • Meilleur rendement des échangeurs • Possibilité de marche à très basses températures • Sécurité de marche accrue • Usure insignifiante.

Sulzer Frères
Société Anonyme
Winterthur, Suisse

Fluide frigorifique: Ammoniaque, fréons, propane, éthylène, etc.

859

POTAIN



La petite grue aux multiples avantages :

Montage et démontage par simple pression sur un bouton; treuil de levage et treuil de montage indépendants ; possibilité pour le grutier de déterminer à volonté son poste de commande, grâce à la télécommande.

Type 206 : portée 13,5 m, force 650 kg (stationnaire)

Type 207 : portée 16 m, force 1100 kg (stationnaire ou en translation)

Type 214 : portée 19 m, force 1330 kg (en translation)

Demandez une
offre détaillée
à :



HÄCHLER S.A. Möriken-Wildegg 064 94991
Machines d'entreprise

Agence pour la Suisse romande :

Robert DISERENS, Lausanne

021 23 62 55

isomat

Isolation à fermeture éclair pour conduites

Isomat se compose d'une mousse synthétique avec une gaine PVC munie d'une fermeture éclair.

Isomat est applicable à des températures de + 4 à 120 ° C pour l'isolation des conduites de chauffage, d'eau chaude et froide, d'air et de gaz.

Isomat est léger et a un bon coefficient de conductibilité.

Isomat se laisse monter d'une façon propre et rapide, sans salir l'entourage. Il ne demande aucune peinture, aucun entretien et garde sa bonne forme.

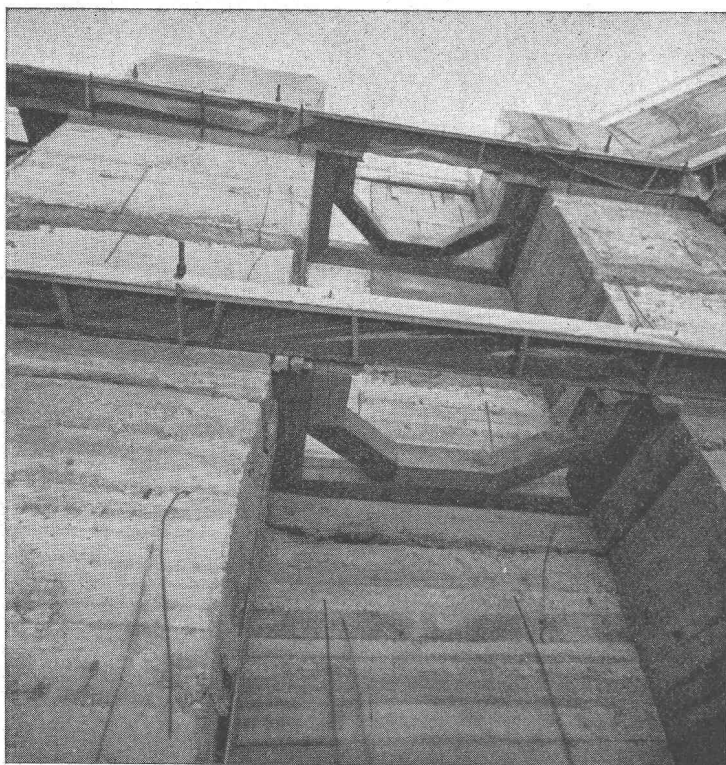
Isomat est utilisé depuis des années et a fait ses preuves.

Nos collaborateurs sont à votre disposition, demandez des renseignements détaillés à

Schneider+Cie SA
pour isolations et fournitures générales pour usines
Winterthour Lausanne Zurich Berne Bâle
Téléphone 021 231614

Schneider+Cie

Fouilles sans étayage par l'emploi d'ancrages à injection système Stump-Sondages S. A.



Ancrage précontraint Stump-Duplex

Ancrage à tige Stump

Ancrage à tube Stump

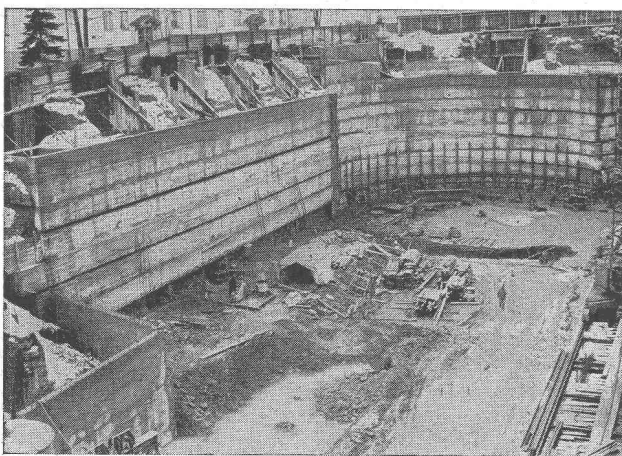
Types d'ancrage pour tous terrains, types normaux jusqu'à 84 tonnes - délais de livraison réduits même pour types spéciaux

Elaboration de projets pour soutènement de fouille, conseils, projets d'exécutions spéciales.

Nous disposons de notre propre laboratoire pour travaux de terrassements. Large expérience.

Stump-Sondages S. A. construit des ancrages depuis 1961.

Plus de 10.000 mètres dans plus de 20 constructions.



Mode de construction silencieux et rapide.

Zone de transmission des forces dans le sol délimitée et réalisée conformément aux calculs — récupération possible des barres dans les constructions provisoires — protection efficace contre la corrosion.

Sécurité garantie par contrôle de chaque tirant et établissement d'un diagramme de tension-déformation.



Stump

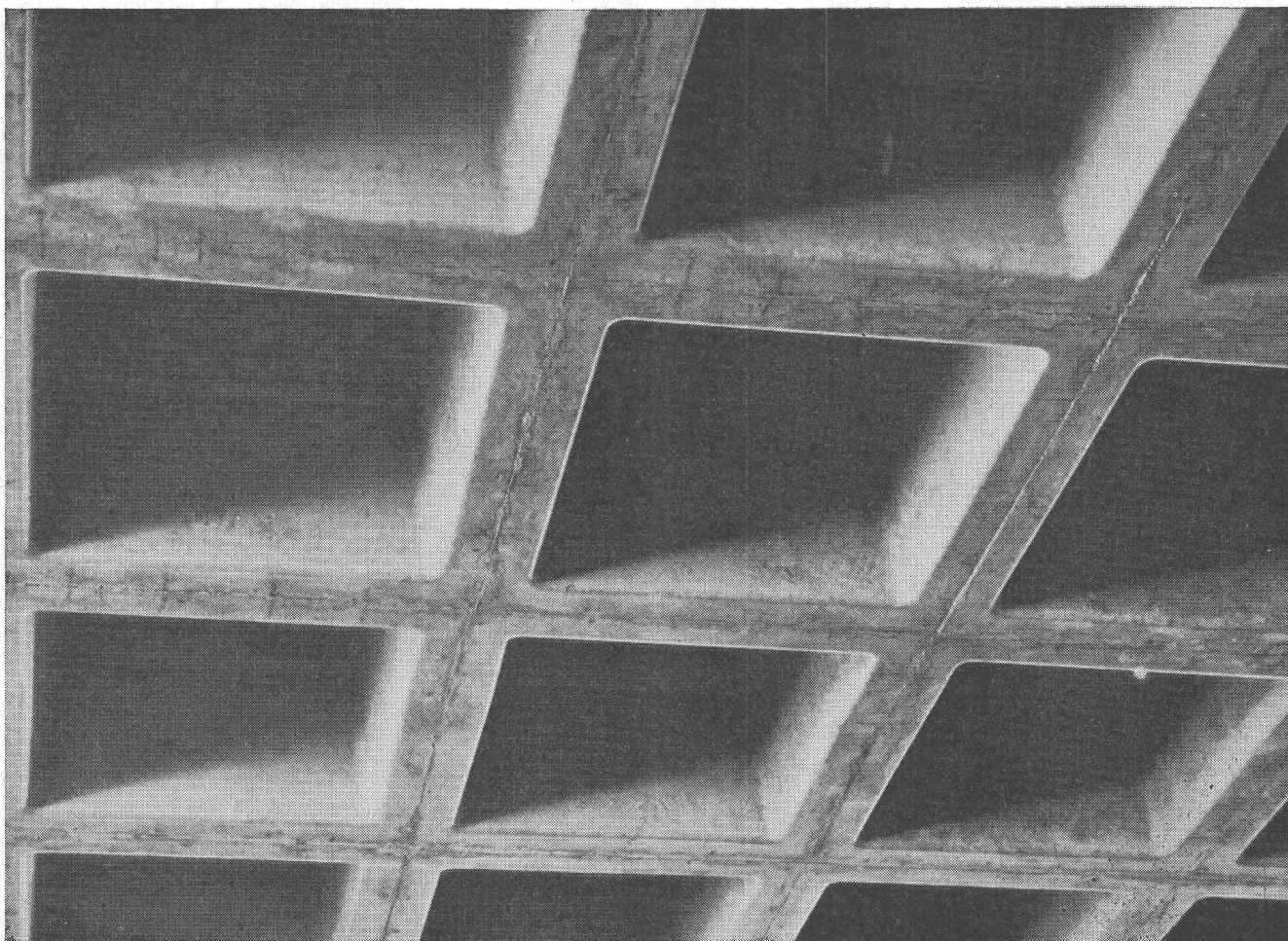
SONDAGES S. A.

ÉTAGNIÈRES (VD)

Siège central : STUMP - BOHR AG
ZÜRICH



Marque enregistrée en Suisse et à l'étranger



Dalle alvéolée réalisée au moyen d'un jeu de caissons de coffrage en résine stratifiée armée

Ces nouveaux caissons de coffrage sont particulièrement bien adaptés aux constructions industrielles.

Ils allient une grande légèreté à une robustesse remarquable.

La pose s'effectue facilement avec une main-d'œuvre non spécialisée, la dépose est très rapide par emploi d'air comprimé. Moyennant un faible entretien, ces caissons sont **réutilisables un très grand nombre de fois.**

La surface du béton après le décoffrage est dure, lisse et d'un très bel aspect.

Les alvéoles peuvent rester apparentes et créent un effet esthétique certain. Un faux plafond peut se fixer aisément dans les cas où il est nécessaire du point de vue fonctionnel.

La location des caissons est assurée par Plasticoffre SA, et permet de construire dans des conditions **économiques.**

Lausanne

Plasticoffre s.a.



Avenue de la gare 10
Tél. 021 23 25 37

VIANINI

tuyaux en béton armé centrifugé
pour conduites de câbles, égoûts, syhons,
turbines, adductions d'eau, captages, etc.
Tous produits en ciment
Tuyaux ordinaires jusqu'à 1500 mm Ø

(TUCA)

TUCA

tuyau centrifugé-vibré,
armé ou non armé,
emboîtement normal

emco

Fosses de décantation
Séparateurs d'essence
conformes aux directives
de l'ASPEE

Desmeules Frères SA

GRANGES-MARNAND, téléphone (037) 6 41 16

Jacques Micheli

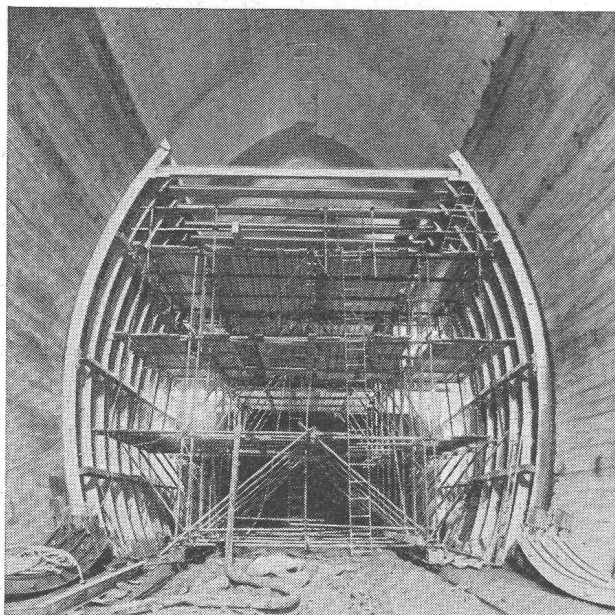
Ing. électr. dipl. E. P. F.

● Conseil en propriété industrielle

- Brevets d'invention
- Marques de fabrique
- Dessins et modèles

Rue Diday 10 - Genève

Téléphone 24 22 70



Entreprise de Travaux Publics

Pierre CHAPUISAT, ingénieur

TRAVAUX SOUTERRAINS
PONTS — BÉTON ARMÉ

LAUSANNE

MARTIGNY

Eternit

la marque
de
produits
d'amiante —
ciment
de
haute qualité

Annuaire Suisse de la Construction

Livre d'adresses pour les branches : construction, industrie
des machines et électronique

51^e édition, comprenant plus de 1000 pages

paraîtra en janvier 1965

Aux autorités, aux architectes, aux ingénieurs, aux entrepreneurs,
aux artisans et aux fournisseurs, cet annuaire donne des ren-
seignements très utiles. Des centaines de lettres d'approbation
démontrent que ce manuel est souvent consulté avant la distribution
de travaux et livraisons.

Ce manuel de consultation très pratique pourrait vous rendre
aussi de bons services.

Prix de souscription 20 fr.
(Prix dès fin décembre 1964 : 40 fr.)

Editeur **Annonces Mosse SA**
Dép. des annuaires, 8023 Zurich

Sommaire du contenu :

Partie des adresses, groupée par
branches et professions, cantons
et localités,

Registre des branches,

Répertoire des articles offerts,

Liste des Associations professionnelles
(Organisations patronales et des
salariés),

Ecoles techniques supérieures,

**Liste des membres des organisa-
tions suivantes :**

Société Suisse des Ingénieurs et des
Architectes (SIA), Association Suisse
des Ingénieurs-Conseils (ASIC),
Fédération des Architectes Suisses
(FAS), Fédération Suisse des
Architectes indépendants (FSAI),
Comité central et les Présidents des
sections de la Société Suisse des
entrepreneurs (SSE),

Répertoire des localités,

Répertoire français-allemand,

Répertoire italiano-tedesco.

BT

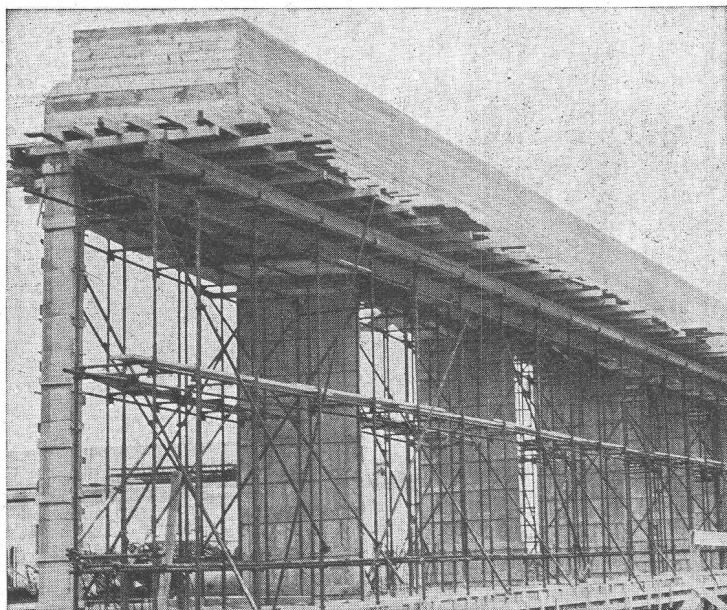
L'Exposition permanente de la Construction

LAUSANNE, Place de la Gare 12 — Tél. 23 79 29

vous renseigne sur les nouveautés dans la construction

ENTRÉE LIBRE

250 EXPOSANTS



Echafaudage d'appui lourd ACROW

L'échafaudage ACROW à cadres-H c'est la simplicité,
la rapidité et la sécurité.

Il n'existe pas d'échafaudage plus rationnel de même
versatilité.

Applications illimitées comme échafaudage de façade,
de cintrage et d'étayage.

Demandez notre documentation détaillée. Vous connaî-
trez les exemples et avantages de l'échafaudage
ACROW à cadres-H.

Image:
Chantier «Scana»

Entrepreneur:
W. Holenweger, Regensdorf (ZH)



CONSTRUIT S.A. LYSS (BE) TÉL. 032 / 84 24 05

Pas de rouille avec

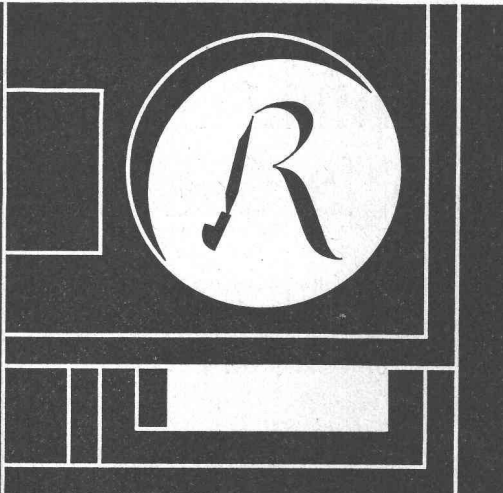
ALUCROM

Aujourd'hui le produit
par excellence pour l'application
des couches de fond antirouille

bacher

Bacher S.A. Reinach, Tél. 061/ 82 50 51

Ateliers Maurice Reymond S.A.
Photograpeurs à Lausanne
19, avenue Vinet Tél. 24 69 61



IMPRIMERIE LA CONCORDE

TYPO * OFFSET

RELIURES A ANNEAUX

WIRO - MULTO - FLEXO

Terreaux 29-31

LAUSANNE

Tél. 23 92 95

La meilleure

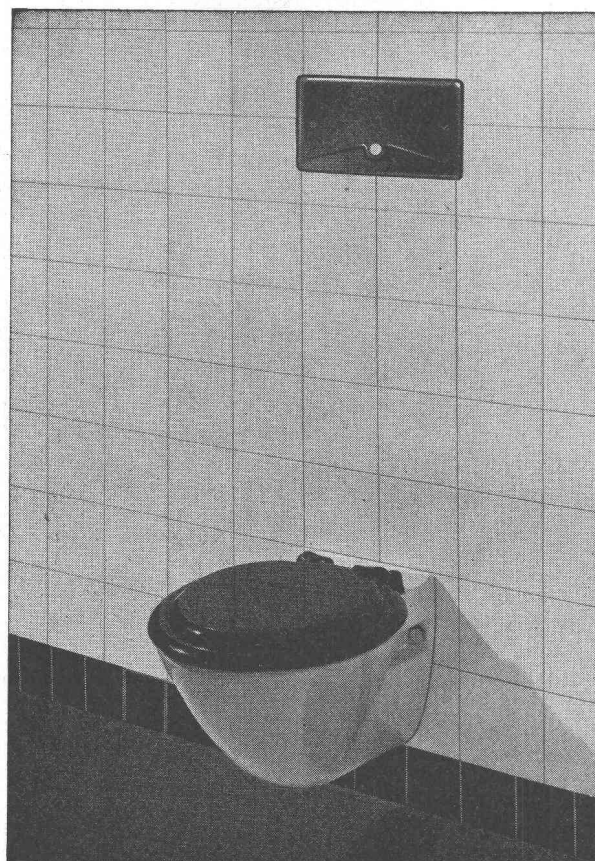
PORTE ISOLANTE

avec joints automatiques
Licence Brevet 259058

PORTES NEUVES OU EXISTANTES TRANSFORMÉES

MENUISERIE
Max Locher

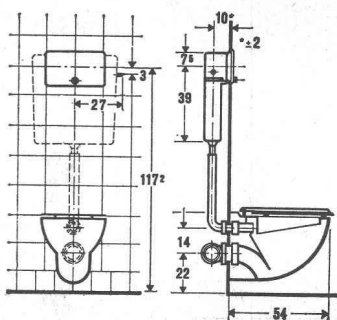
Lausanne Ch. du Levant 157 Tél. 28 68 62

Nouveauté: Réservoir de chasse à murer GEBERIT-PVC

Ses avantages:

1. Exécution entièrement inaltérable
2. Fonctionnement silencieux
3. La construction est simple et le fonctionnement sûr
4. Une ouverture de contrôle permet de régler le niveau de l'eau et facilite le remplacement du caoutchouc du flotteur.



GEBERT + CIE
Rapperswil au
lac de Zurich

Tél. 055 / 203 44

Service technique
à Lausanne
E. HOTTINGER
Tél. 021 / 32 27 81