

**Zeitschrift:** Bulletin technique de la Suisse romande  
**Band:** 90 (1964)  
**Heft:** 18

## **Werbung**

### **Nutzungsbedingungen**

Die ETH-Bibliothek ist die Anbieterin der digitalisierten Zeitschriften auf E-Periodica. Sie besitzt keine Urheberrechte an den Zeitschriften und ist nicht verantwortlich für deren Inhalte. Die Rechte liegen in der Regel bei den Herausgebern beziehungsweise den externen Rechteinhabern. Das Veröffentlichen von Bildern in Print- und Online-Publikationen sowie auf Social Media-Kanälen oder Webseiten ist nur mit vorheriger Genehmigung der Rechteinhaber erlaubt. [Mehr erfahren](#)

### **Conditions d'utilisation**

L'ETH Library est le fournisseur des revues numérisées. Elle ne détient aucun droit d'auteur sur les revues et n'est pas responsable de leur contenu. En règle générale, les droits sont détenus par les éditeurs ou les détenteurs de droits externes. La reproduction d'images dans des publications imprimées ou en ligne ainsi que sur des canaux de médias sociaux ou des sites web n'est autorisée qu'avec l'accord préalable des détenteurs des droits. [En savoir plus](#)

### **Terms of use**

The ETH Library is the provider of the digitised journals. It does not own any copyrights to the journals and is not responsible for their content. The rights usually lie with the publishers or the external rights holders. Publishing images in print and online publications, as well as on social media channels or websites, is only permitted with the prior consent of the rights holders. [Find out more](#)

**Download PDF:** 17.01.2026

**ETH-Bibliothek Zürich, E-Periodica, <https://www.e-periodica.ch>**



# Tuyaux en ciment

GÉTAZ  
ROMANG  
ÉCOFFEY SA

tuyaux spéciaux  
fosses de décantation  
séparateurs d'huile et benzine  
canivaux  
gargouilles  
regards en béton armé



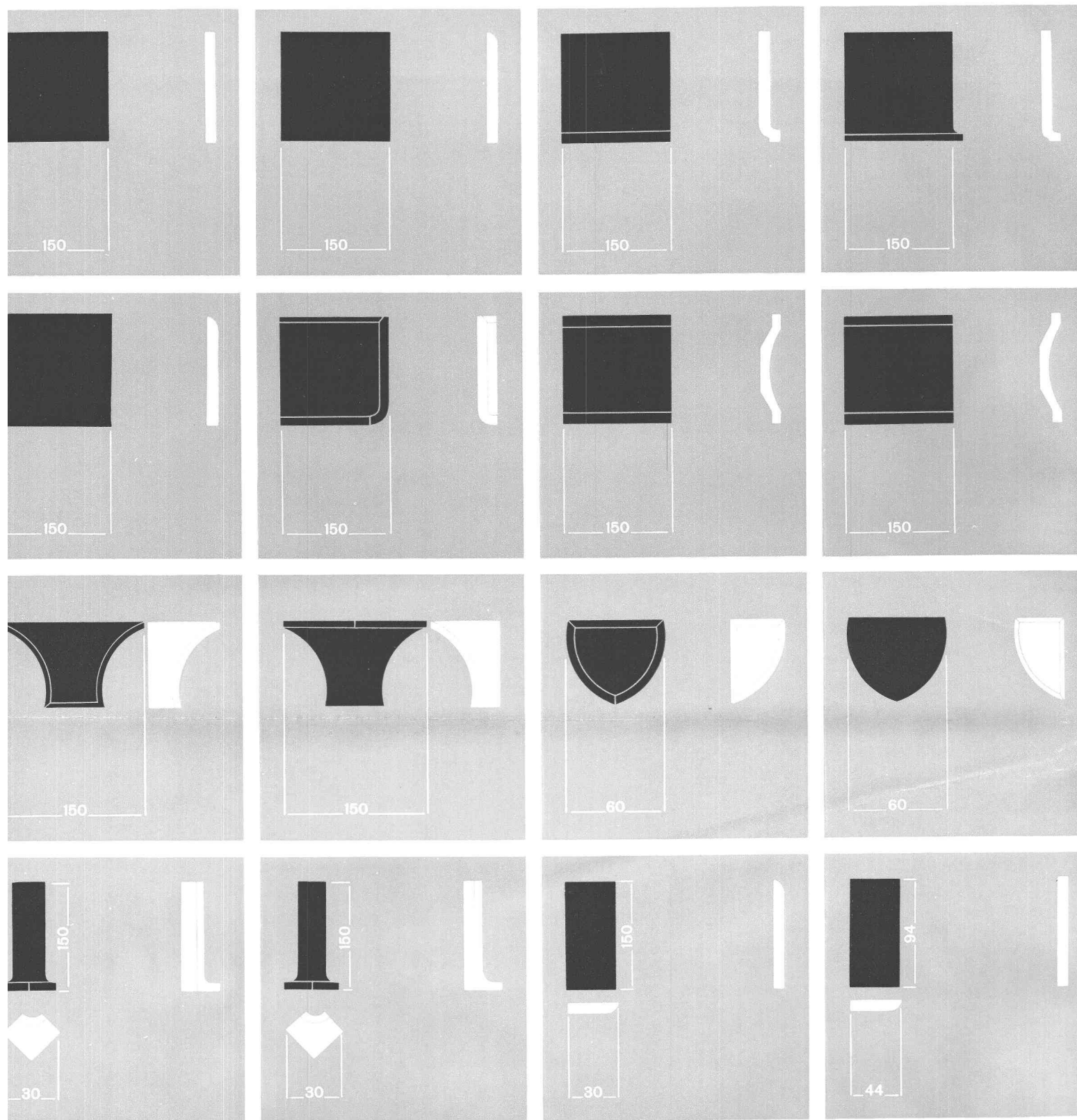


L'hygiène avant tout!

En 1867, Joseph Lister a reconnu l'importance de l'asepsie pour la chirurgie. Depuis lors, la plus grande propreté est de rigueur dans les salles d'opération. Parterres et parois doivent se nettoyer d'une manière facile, rapide et minutieuse. Une vaste gamme de délicates peintures spéciales permet de réaliser les tâches

les plus appropriés lors de la construction d'une clinique.

Composants de l'hygiène et de la sécurité



Quelques exemples d'accessoires

L'assortiment surprenant des divers accessoires donne aux architectes la faculté d'obtenir des carrelages dont la finition sera techniquement irréprochable. Ces accessoires sont produits dans les couleurs de fabrication. Les

renseignements, conseils et détails techniques peuvent être obtenus auprès des Maisons de carrelage spécialisées.



Panneaux durs 520 cm

205 cm



pavatex

**nouveau**

**Format plus grand:  
utilisation plus rationnelle**

Panneaux de portes, dos d'armoires, etc. peuvent désormais être débités directement dans la **largeur** des nouveaux panneaux durs Pavatex. Grâce à la dimension de 205×520 cm, les chutes se réduisent au minimum; ce grand format et les sous-formats qui en émanent, offrent de nouvelles possibilités et de nets avantages à tous les utilisateurs.\*

**Pavatex — plus grand,  
plus rationnel, plus rapide.**

\* à côté des grands formats de cette largeur, celui de 122×500 cm et ses dérivés sont toujours fabriqués

**pavatex**<sup>®</sup>

marque déposée

PAVATEX SA, Tél. 051 / 23 76 76  
8027 Zurich

---

# CONFORT

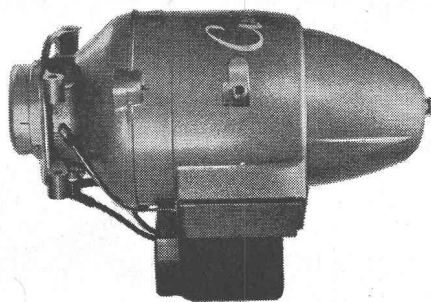
---

# SECURITE

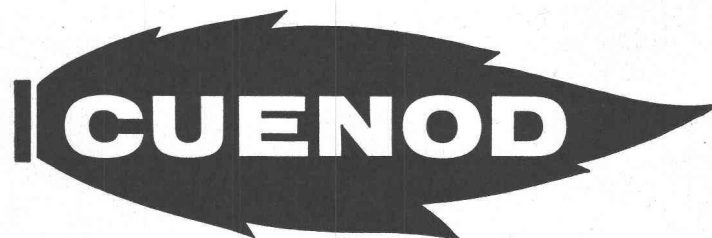
---

# ECONOMIE

---



**BRÛLEURS  
CIRCULATEURS**

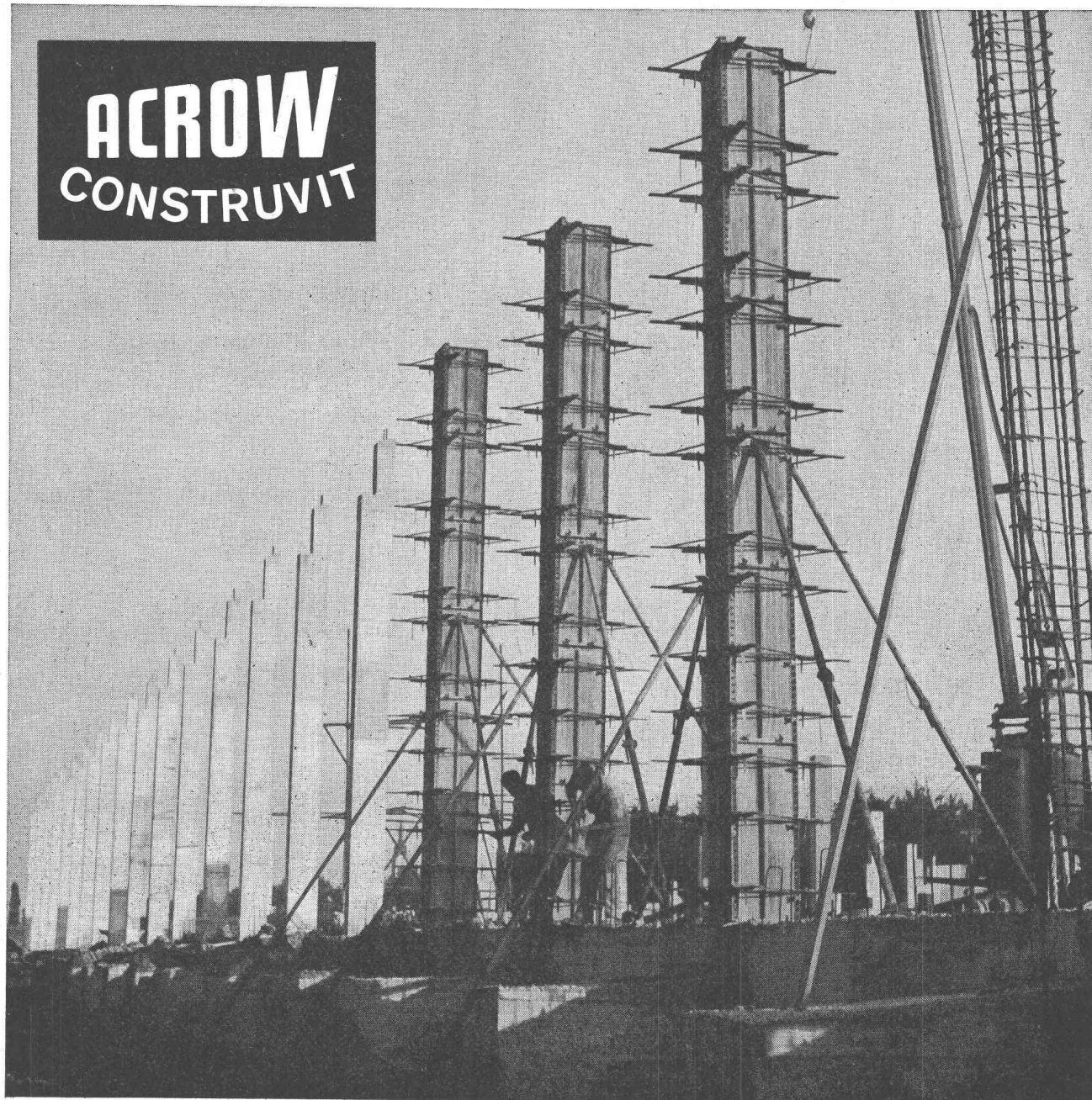


**ATELIERS DES CHARMILLES SA  
USINE DE CHÂTELAINE**

CHÂTELAINE-GENÈVE TÉL. 022-44 04 00 LAUSANNE TÉL. 021-22 32 56 GLATTBRUGG-ZH TÉL. 051-83 44 22/23



**ACROW**  
CONSTRUIT



# Coffrage variable pour piliers **ACROW**

(de cm. en cm.)

Une réussite sur chaque chantier !

Le coffrage variable pour piliers ACROW ne se compose que de 3 pièces différentes: Le panneau standard ACROW-Wall-form, le collier variable et son attache d'assemblage.

Le coffrage métallique permet un travail avec béton sec et évite ainsi tous joints ou bavures. Surface du béton impeccable.

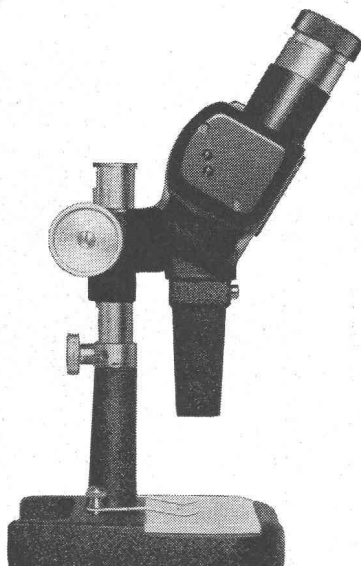
Demandez une démonstration sur l'un de vos chantiers, vous serez aussitôt enthousiasmé.

Image: Construction d'une fabrique  
à Tägerwilen (TG)

Entrepreneur: A. Seger, Kreuzlingen (TG)

**ACROW**  
CONSTRUIT

**CONSTRUIT S.A. LYSS (BE) TÉL. 032 / 84 24 05**

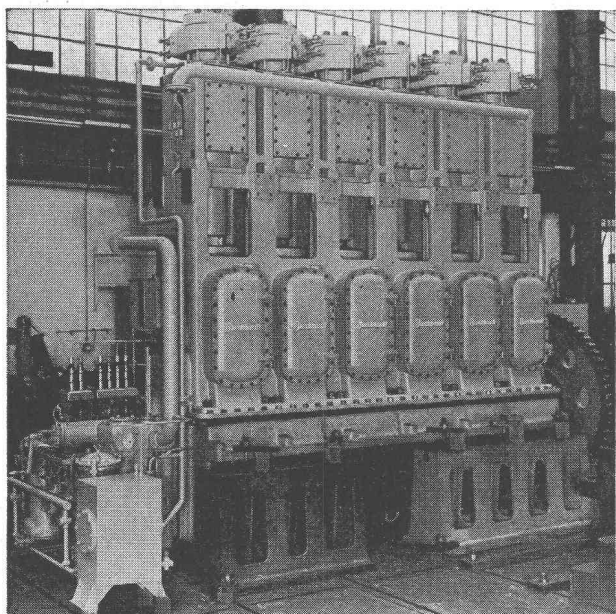


**Microscope stéréoscopique Kern,  
l'instrument de contrôle et de mesure  
à multiples usages dans toutes  
les branches d'industrie.**

Image redressée stéréoscopique.  
Grande distance entre l'objectif et l'objet.  
Objectifs de rechange  
avec grossissements de 7 à 100 x.  
Réticules de mensuration pour l'emploi  
comme microscope de mesure.  
Différents modèles de statifs.  
Prix modéré pour l'équipement standard,  
possibilités d'extension selon les besoins.



Kern & Cie S.A. Aarau



Compresseur BURCKHARDT à 2 étages pour la  
production de Polyéthylène.

Capacité 9700 N m<sup>3</sup>/h  
pression d'aspiration 220 kg/cm<sup>2</sup>  
pression de refoulement 1800 kg/cm<sup>2</sup>  
puissance absorbée 1900 CV.

## COMPRESSEURS

d'air et de gaz industriels

à pistons  
à anneau liquide  
sans graissage  
pour laboratoires

pression de service  
jusqu'à 2500 kg/cm<sup>2</sup>  
jusqu'à 4 kg/cm<sup>2</sup>  
selon débit  
jusqu'à 7000 kg/cm<sup>2</sup>

## POMPES A VIDE

à tiroir  
à anneau liquide  
humides rotatives

vide à l'orifice fermé  
usqu'à 0,02 mm Hg abs.  
jusqu'à 15 mm Hg abs.  
jusqu'à 25 mm Hg abs.

## POMPES POUR GAZ LIQUÉFIÉ

à piston jusqu'à  
centrifuge jusqu'à

500 kg/cm<sup>2</sup>  
200 m colonne liquide

# Burckhardt

S.A. des Ateliers de Construction Burckhardt  
Bâle-Suisse. Téléphone (061) 34 33 00



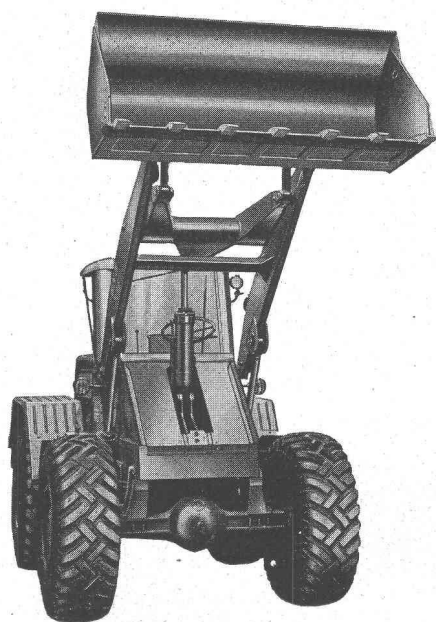
EBERHARDT offre avec la chargeuse hydraulique HS 5 les deux solutions : la chargeuse à benne frontale HS 5 - F 1 et la chargeuse à benne rotative HS 5 - 71 S.

Les deux modèles ont la même structure, le même rendement. Châssis en acier profilé, stable et résistant à la torsion. Essieu arrière flottant, 4 roues motrices avec engrenage planétaire.

Moteur Deutz-Diesel, 4 cylindres, refroidi à l'air, puissance 70 CV à 2000 t/min.

## Chargeuses à benne frontale ou rotative

EBERHARDT



**Chargeuses  
EBERHARDT HS 5**  
en action un peu partout :  
en carrières, en gravières,  
sur les chantiers routiers,  
dans l'industrie, etc.

Excellentes références !  
Demandez offre et démonstration de  
l'Agence exclusive pour la Suisse :

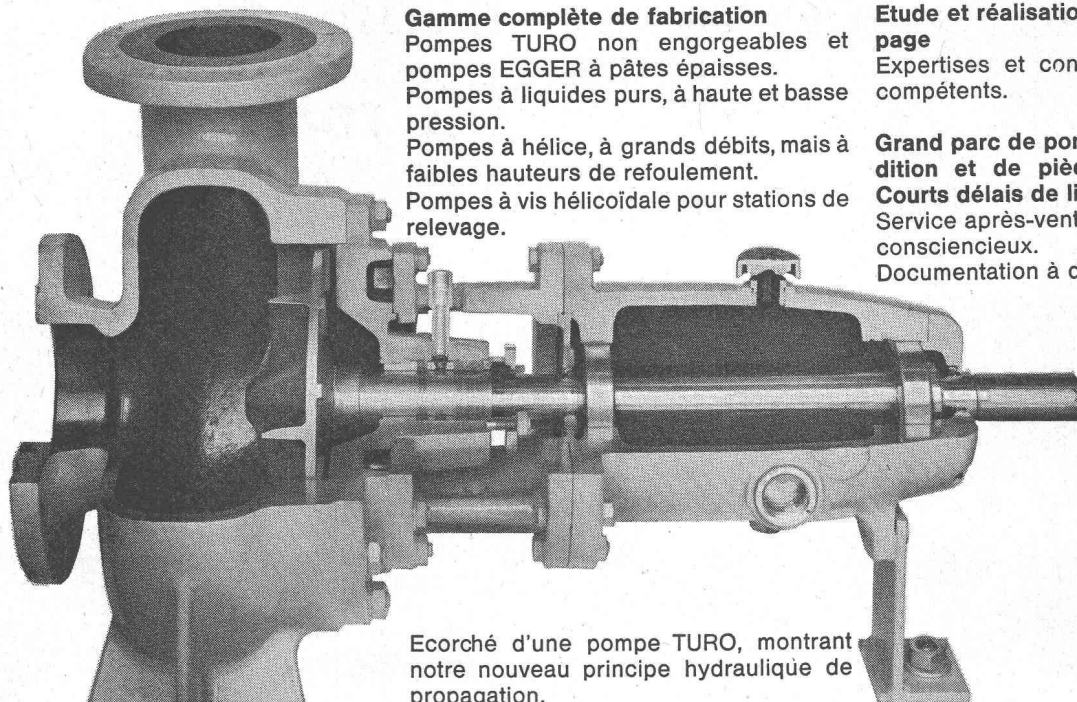


**Hächler SA    Möriken-Wildegg/AG**  
**Machines d'entreprises**

**Tél. 064 8 49 91**

Agence pour la Suisse romande :  
**Robert Diserens, 1000 Lausanne, téléphone (021) 25 25 12**

# Pompes pour stations d'épuration



**Gamme complète de fabrication**  
 Pompes TURO non engorgeables et  
 pompes EGGER à pâtes épaisses.  
 Pompes à liquides purs, à haute et basse  
 pression.  
 Pompes à hélice, à grands débits, mais à  
 faibles hauteurs de refoulement.  
 Pompes à vis hélicoïdale pour stations de  
 relevage.

**Etude et réalisation de stations de pom-  
 page**  
 Expertises et conseils par spécialistes  
 compétents.

**Grand parc de pompes prêtes à l'expé-  
 dition et de pièces de rechange —  
 Courts délais de livraison.**  
 Service après-vente bien rodé, rapide et  
 consciencieux.  
 Documentation à disposition.

Ecorché d'une pompe TURO, montrant  
 notre nouveau principe hydraulique de  
 propagation.



## EGGER

EMILE EGGER & CO. S.A.  
 Fabrique de pompes et de machines  
**Cressier NE**  
 ☎ (038) 7 72 17  
 Telex 3 29 89

## Supprimez les reprises!

Grâce aux appareils auxiliaires  
 et aux poupées spéciales des...



tours automatiques

# TORNOS

USINES TORNOS S.A. MOUTIER (SUISSE)

784





Qualité  
Bangerter

# Tuyaux Phlomax

Haute résistance à la  
rupture, paroi intérieure  
lisse — débit maximum,  
étanchéité absolue du béton,  
haute résistance des parois  
intérieures à l'usure  
mécanique, longévité,  
non armés, emboîtement  
normal ou double cloche,  
longueur 200 cm.

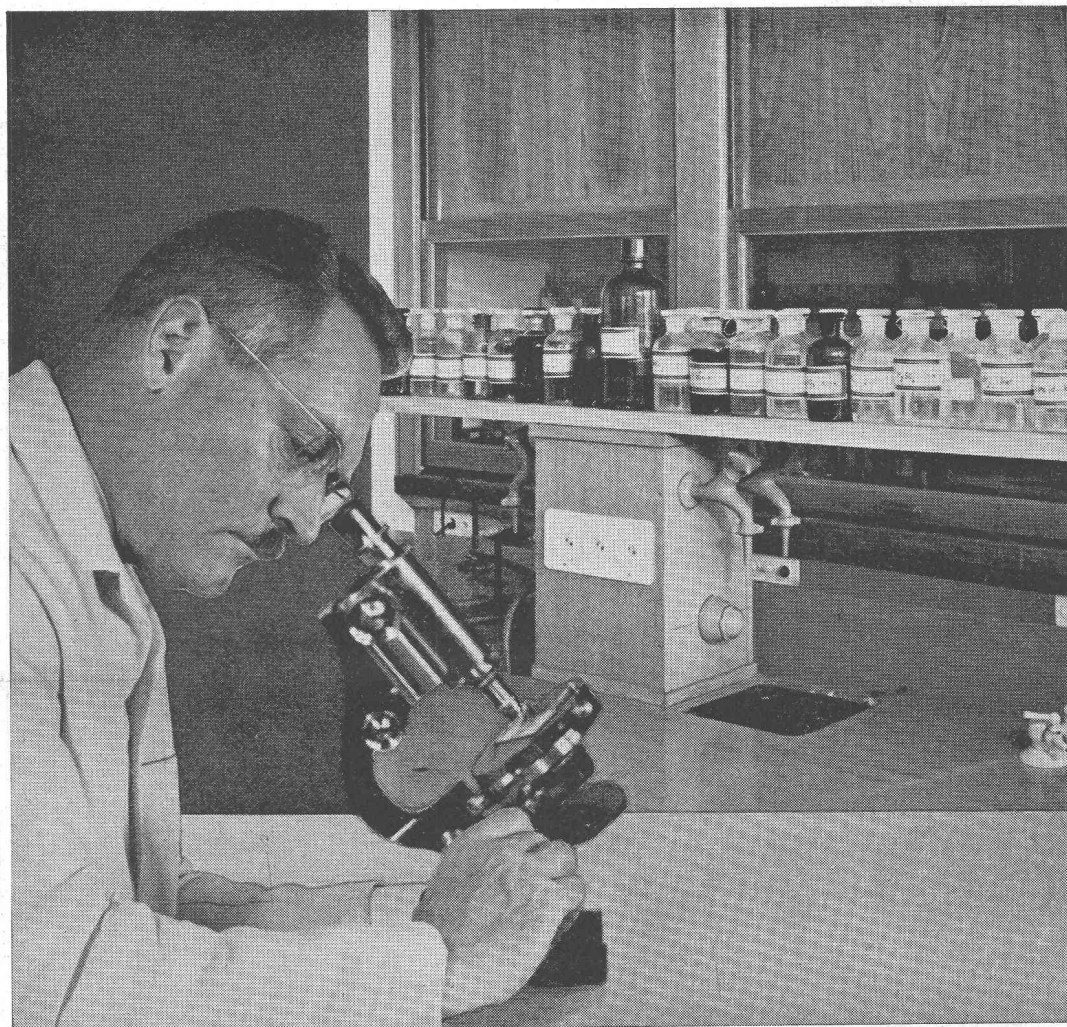
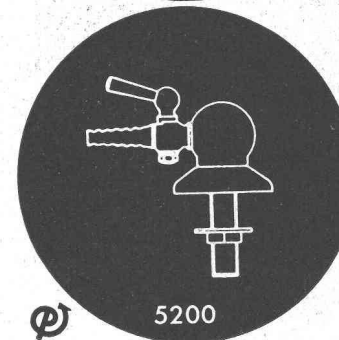
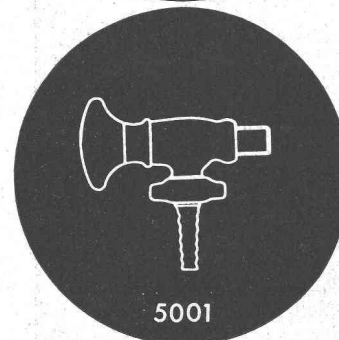
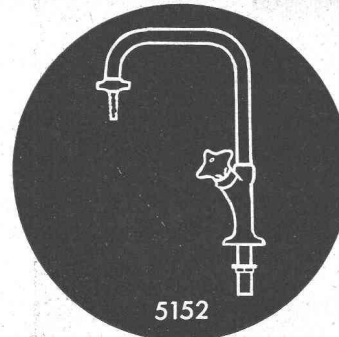
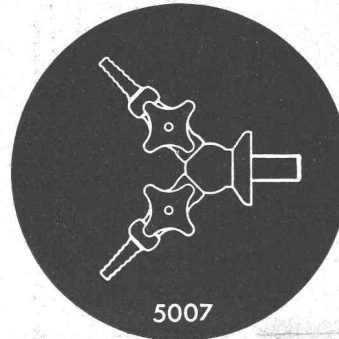
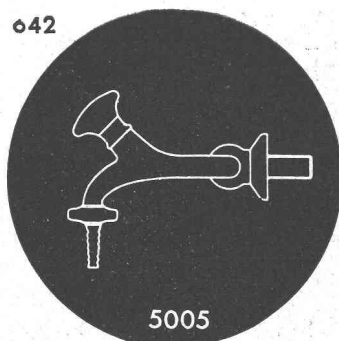
# Bangerter Lyss

Bangerter & Cie SA Lyss

Fabrique de produits en ciment

Tél. 032 / 84 31 31

# Attention... Acides !



Les acides sont, en général, indispensables aux travaux de laboratoire exécutés dans les hôpitaux, dans l'industrie, chez les médecins, les photographes et photographeurs.

Kugler a donc créé une robinetterie de laboratoire qui, protégée par un émailage appliqué à chaud, résiste aux émanations d'acides et dure plus longtemps.

... une robinetterie de laboratoire qui, émaillée aux diverses couleurs traditionnellement utilisées dans le métier, supprime les risques de dangereuses confusions et se réclame de la qualité

Catalogue et références sur demande

# kugler

FONDERIE ET ROBINETTERIE SA  
GENÈVE

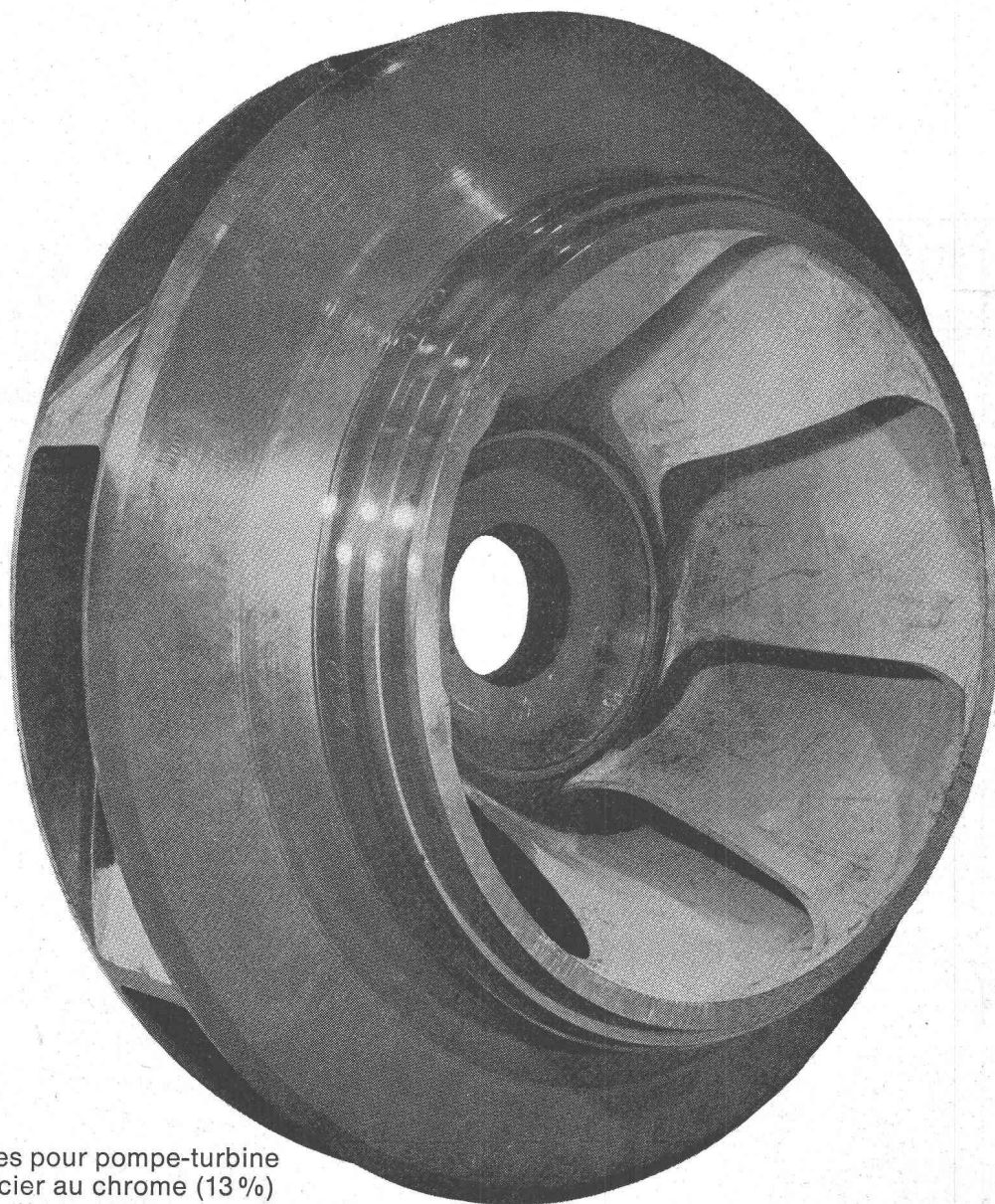
ZURICH



**Fonte pour**  
**Machines hydrauliques ■**  
**Moteurs et véhicules**  
**Machines-outils**  
**Machines textiles**  
**Appareils et robinetterie**  
**Construction générale**  
**de machines**

Sulzer Frères, Société Anonyme,  
Winterthur

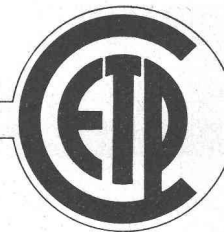
Nos fonderies, d'une haute capacité de production, sont pourvues des équipements techniques les plus modernes pour la fabrication rationnelle de pièces en fonte grise, fonte sphérolithique, acier coulé, métaux non ferreux et fonte de précision. Nous exécutons toutes pièces moulées, isolément ou en séries, de la plus petite jusqu'aux pièces de 50 tonnes pour l'acier et de 120 tonnes pour la fonte (poids de coulée). Dans les nouveaux laboratoires modernes, auxquels est rattachée une fonderie d'essais, des spécialistes hautement qualifiés travaillent sans cesse au perfectionnement des procédés de fabrication et à l'amélioration de la qualité de la fonte, ainsi qu'à la mise au point de nouveaux matériaux et de nouveaux produits. Un contrôle de réception, pourvu des appareils d'essais les plus modernes, garantit à nos clients une fonte saine et de haute qualité. Notre service de la clientèle vous conseillera sur les questions de matériel, de forme et de technique de la fonderie.



Roue à aubes pour pompe-turbine  
Matériau: acier au chrome (13 %)  
Poids de la pièce: 8,7 t

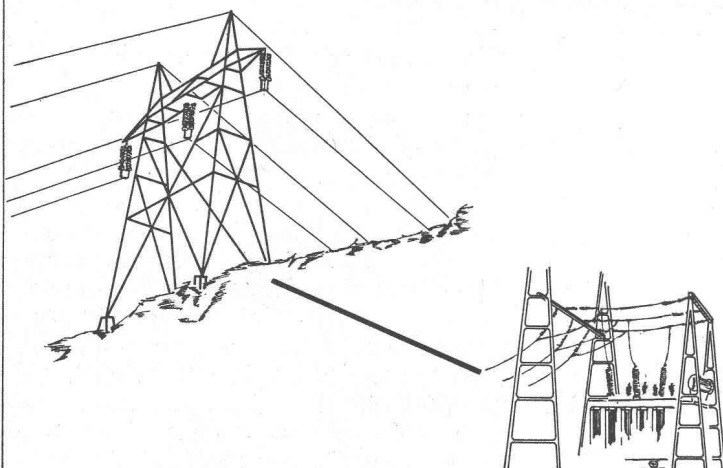
1008 -f

COMPAGNIE D'ÉTUDES DE TRAVAUX PUBLICS S.A.

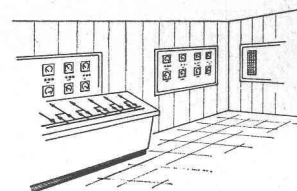
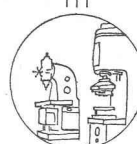
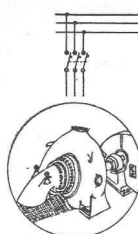


LAUSANNE

St-Martin 7

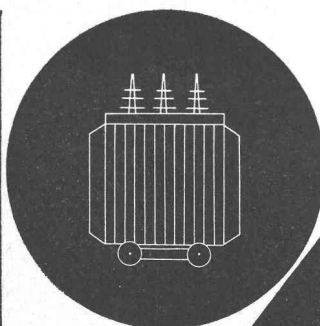


Notre section électro-mécanique se chargera de l'étude de vos problèmes d'équipement industriel et de raccordement



**ateliers  
spécialisés  
pour la  
réparation**

moteurs de traction  
alternateurs  
génératrices  
collecteurs  
transformateurs  
moteurs — induits



**SPÄLTI  
FILS  
VEVEY**

RUE CHENEVIÈRES 11

TÉL. (021) 51 19 91/92

**vente de moteurs  
neufs et occasions**