

Zeitschrift: Bulletin technique de la Suisse romande
Band: 90 (1964)
Heft: 16

Werbung

Nutzungsbedingungen

Die ETH-Bibliothek ist die Anbieterin der digitalisierten Zeitschriften auf E-Periodica. Sie besitzt keine Urheberrechte an den Zeitschriften und ist nicht verantwortlich für deren Inhalte. Die Rechte liegen in der Regel bei den Herausgebern beziehungsweise den externen Rechteinhabern. Das Veröffentlichen von Bildern in Print- und Online-Publikationen sowie auf Social Media-Kanälen oder Webseiten ist nur mit vorheriger Genehmigung der Rechteinhaber erlaubt. [Mehr erfahren](#)

Conditions d'utilisation

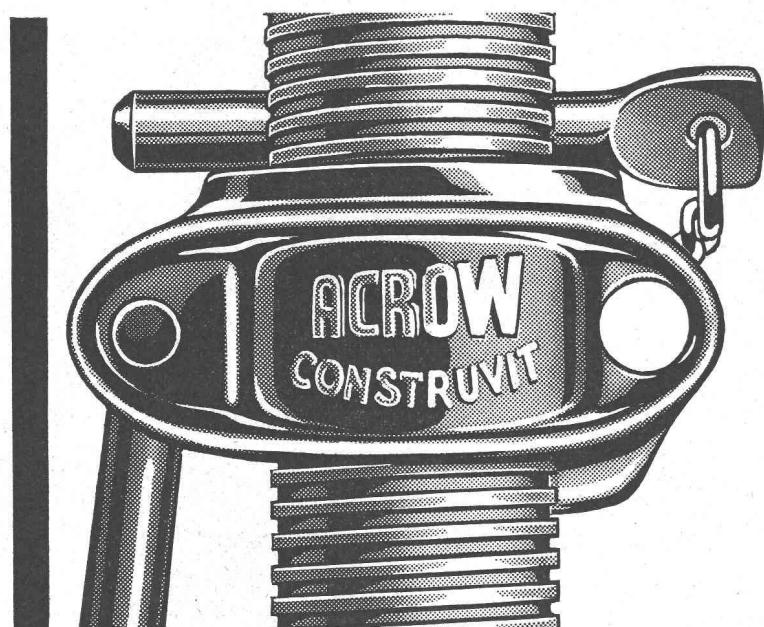
L'ETH Library est le fournisseur des revues numérisées. Elle ne détient aucun droit d'auteur sur les revues et n'est pas responsable de leur contenu. En règle générale, les droits sont détenus par les éditeurs ou les détenteurs de droits externes. La reproduction d'images dans des publications imprimées ou en ligne ainsi que sur des canaux de médias sociaux ou des sites web n'est autorisée qu'avec l'accord préalable des détenteurs des droits. [En savoir plus](#)

Terms of use

The ETH Library is the provider of the digitised journals. It does not own any copyrights to the journals and is not responsible for their content. The rights usually lie with the publishers or the external rights holders. Publishing images in print and online publications, as well as on social media channels or websites, is only permitted with the prior consent of the rights holders. [Find out more](#)

Download PDF: 10.01.2026

ETH-Bibliothek Zürich, E-Periodica, <https://www.e-periodica.ch>



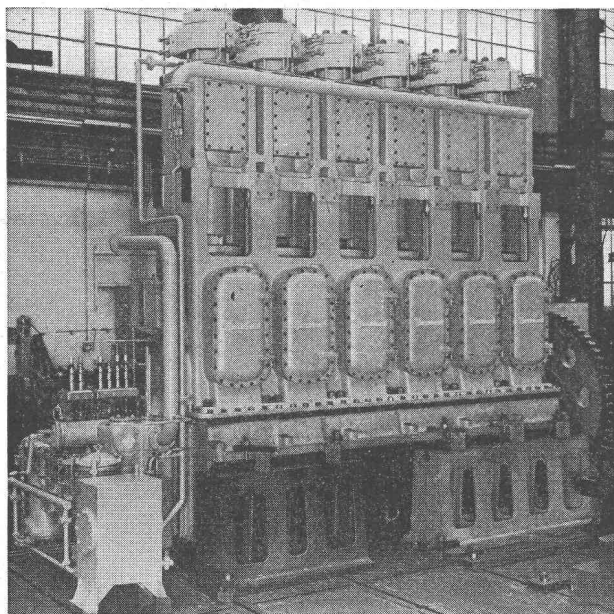
Etai ACROW

**Un article puissant
de grande renommée!**

Ecrou de fonte malléable avec autonettoyeur de pas de vis. 4 grandeurs: étayant de 120 à 485 cm.

Demandez notre prospectus détaillé qui vous donnera toutes les explications et avantages de l'ÉTAI ACROW.

Construvit S.A. Lyss
032 84 24 05-07



Compresseur BURCKHARDT à 2 étages pour la production de Polyéthylène.

Capacité 9700 N m³/h
pression d'aspiration 220 kg/cm²
pression de refoulement 1800 kg/cm²
puissance absorbée 1900 CV.

COMPRESSEURS

d'air et de gaz industriels

à pistons
à anneau liquide
sans graissage
pour laboratoires

pression de service
jusqu'à 2500 kg/cm²
jusqu'à 4 kg/cm²
selon débit
jusqu'à 7000 kg/cm²

POMPES A VIDE

à tiroir
à anneau liquide
humides rotatives

vide à l'orifice fermé
usqu'à 0,02 mm Hg abs.
jusqu'à 15 mm Hg abs.
jusqu'à 25 mm Hg abs.

POMPES POUR GAZ LIQUÉFIÉ

à piston jusqu'à
centrifuge jusqu'à

500 kg/cm²
200 m colonne liquide

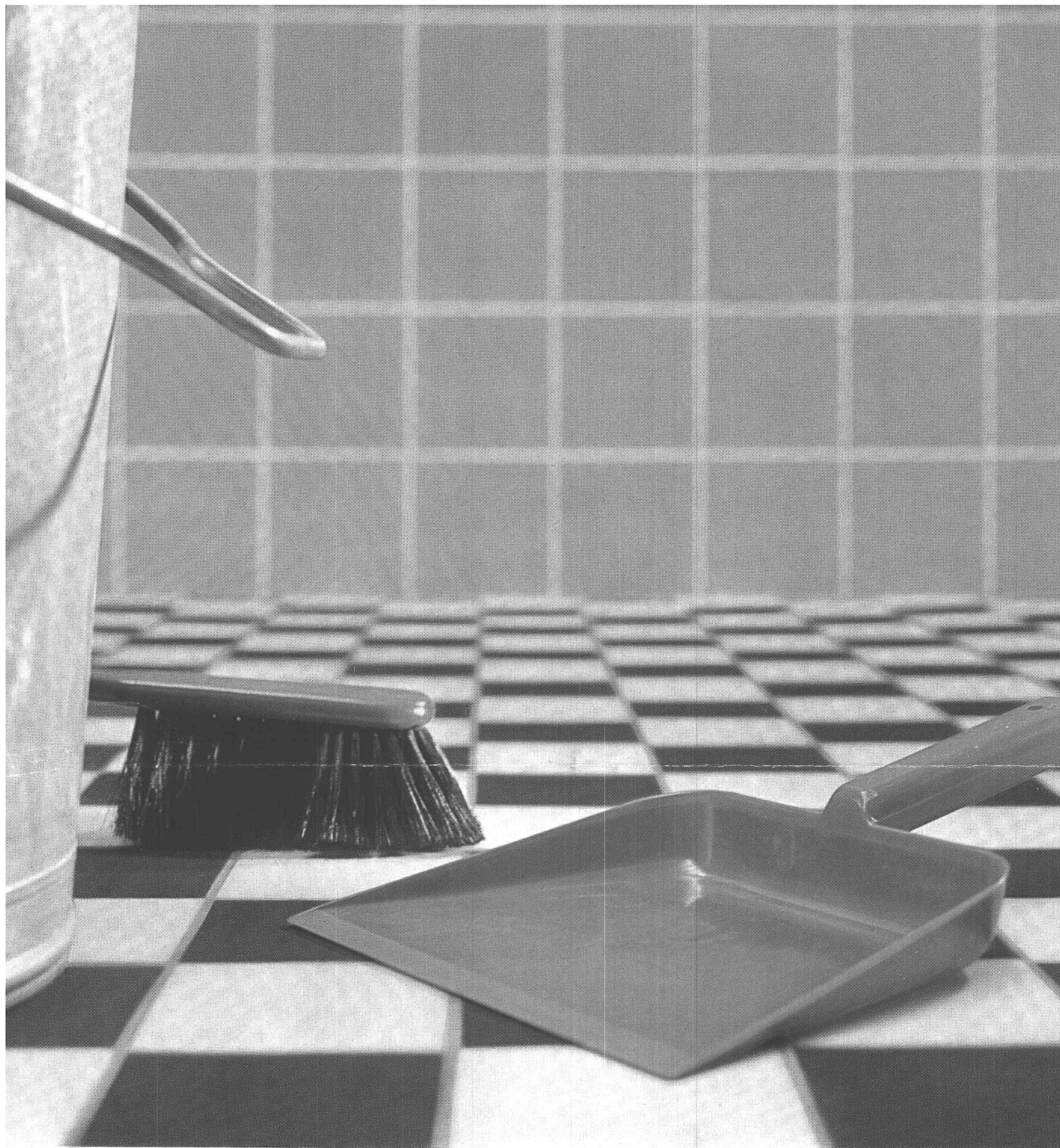
Burckhardt

S.A. des Ateliers de Construction Burckhardt
Bâle-Suisse. Téléphone (061) 34 33 00

compriband

pour chaque joint

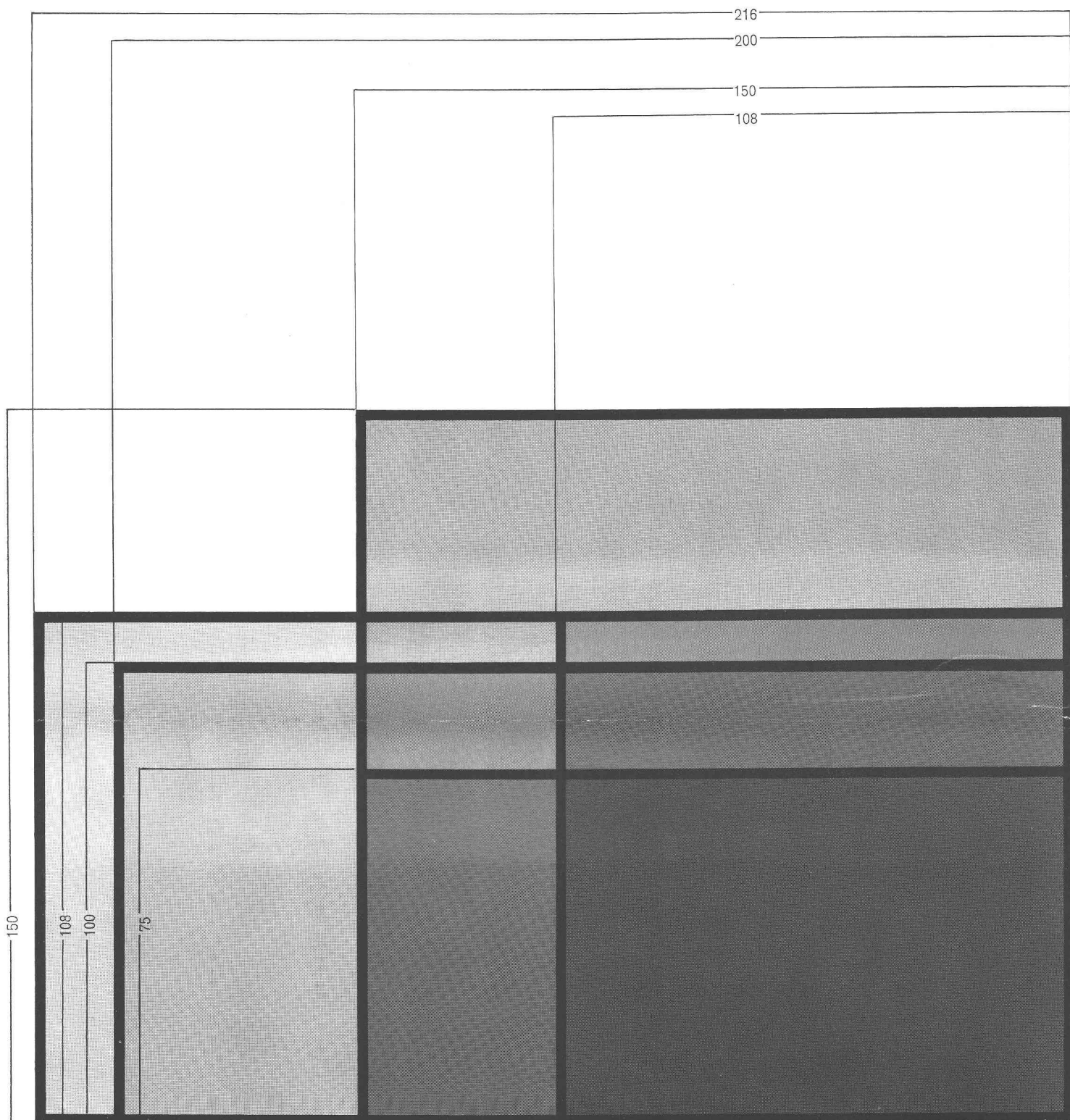
Représentation générale **ROGER FREY, Ing. dipl.**
Zurich 2 Beethovenstrasse 47
Tél. 051/23 33 64



Même après des années...

cette cuisine devra encore se présenter sous un aspect propre et neuf. Malgré la pénurie de domestiques et l'agitation de la vie moderne, le besoin de propreté se fait sentir plus que jamais. Dans dix ans, on attachera encore plus d'importance à l'état dans lequel un immeuble se trouvera. C'est pourquoi le

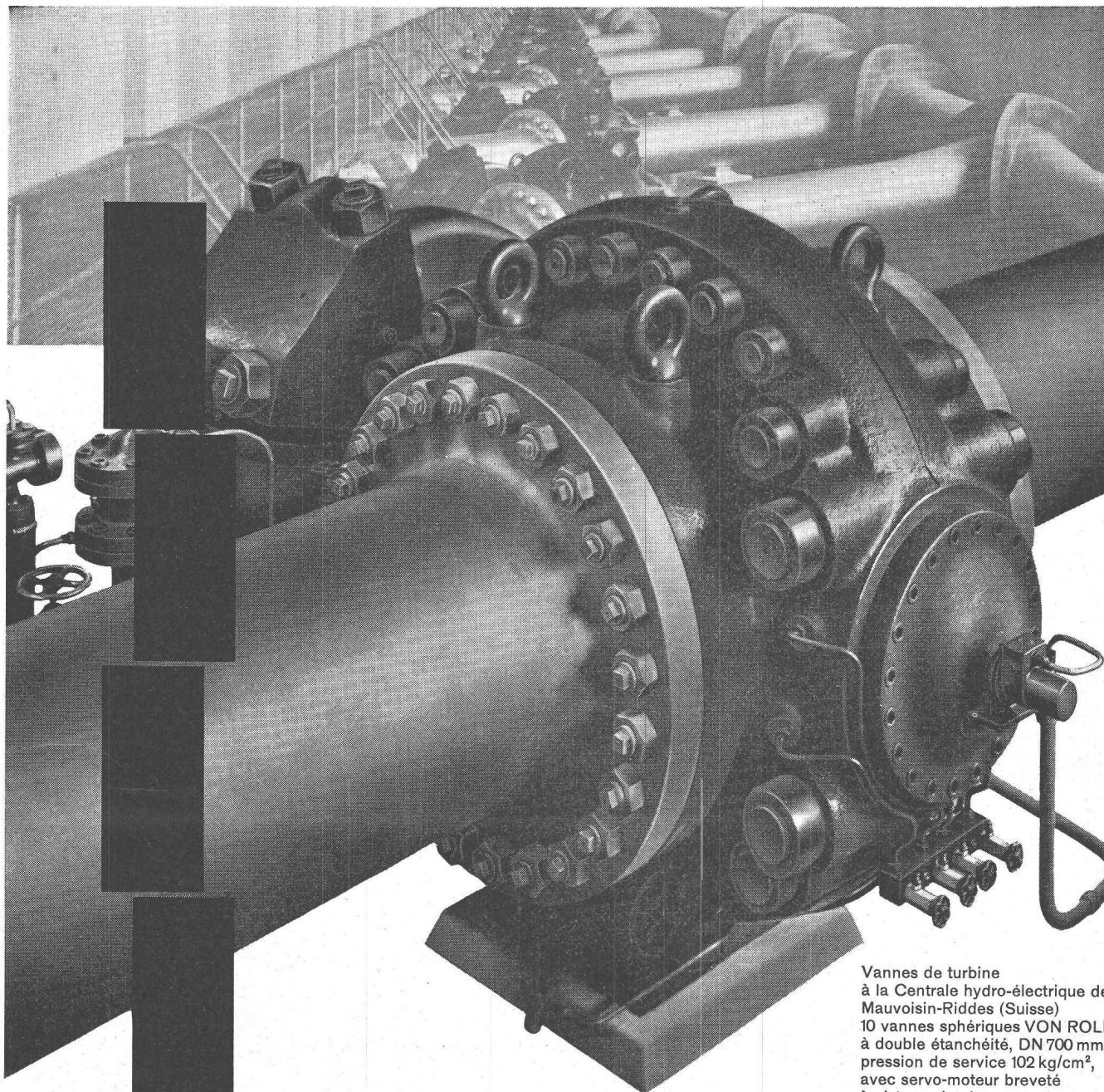
le sol des cuisines, un matériau dont les couleurs inaltérables et la résistance à l'usage sont prouvées depuis plus de cent ans.



Formats de carreaux de faïence en mm

Les différents formats des carreaux de faïence permettent à l'architecte de choisir celui qui s'adapte le plus harmonieusement aux dimensions de la pièce. Les renseignements, conseils

et détails techniques peuvent être obtenus auprès des Maisons de carrelage spécialisées.



Vannes de turbine
à la Centrale hydro-électrique de
Mauvoisin-Riddes (Suisse)
10 vannes sphériques VON ROLL
à double étanchéité, DN 700 mm,
pression de service 102 kg/cm²,
avec servo-moteur breveté
à pistons cintrés

La tour entière
dépend
de cette pierre.
Dans une
centrale hydro-électrique
c'est des
organes d'obturation
que dépend
la sécurité
de l'ensemble

320

VON ROLL

Organes d'obturation
notre spécialité

VON ROLL S.A. Usine de Klus (Suisse)

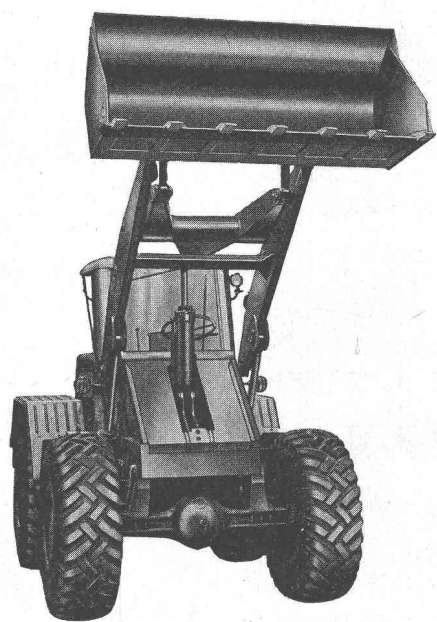
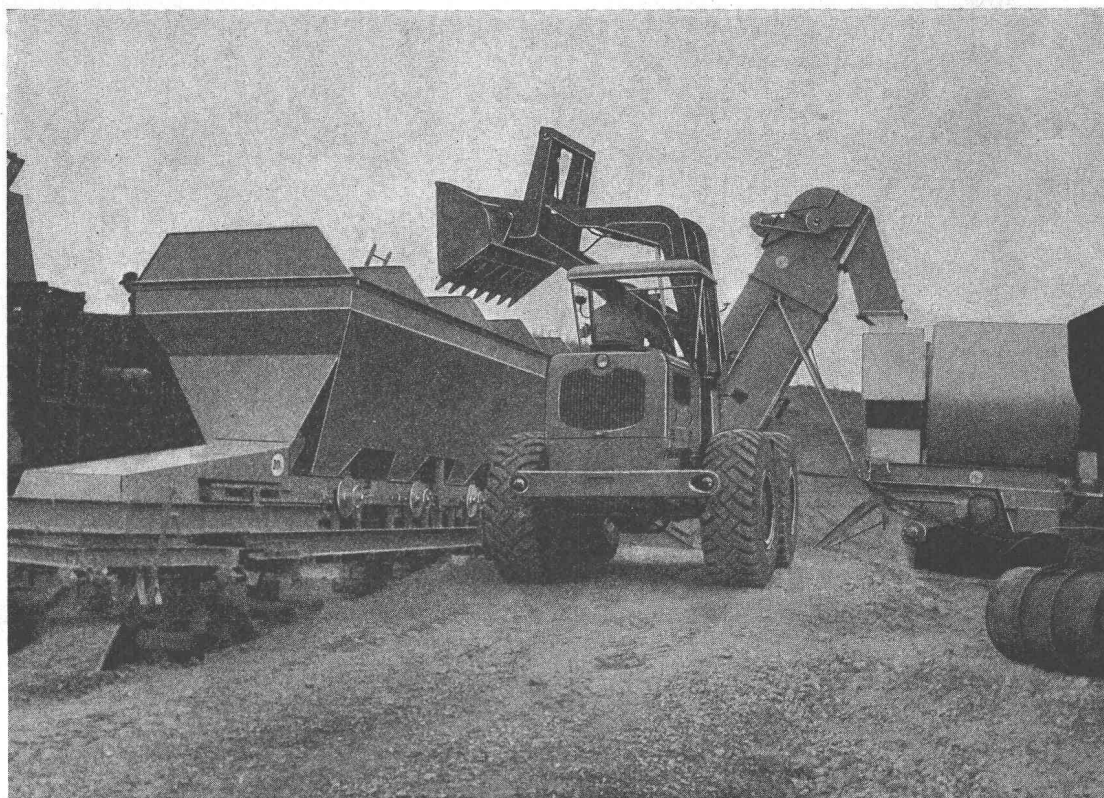
EBERHARDT offre avec la chargeuse hydraulique HS 5 les deux solutions : la chargeuse à benne frontale HS 5 - F 1 et la chargeuse à benne rotative HS 5 - 71 S.

Les deux modèles ont la même structure, le même rendement. Châssis en acier profilé, stable et résistant à la torsion. Essieu arrière flottant, 4 roues motrices avec engrenage planétaire.

Moteur Deutz-Diesel, 4 cylindres, refroidi à l'air, puissance 70 CV à 2000 t/min.

Chargeuses à benne frontale ou rotative

EBERHARDT



**Chargeuses
EBERHARDT HS 5**
en action un peu partout :
en carrières, en gravières,
sur les chantiers routiers,
dans l'industrie, etc.

Excellentes références !
Demandez offre et démonstration de
l'Agence exclusive pour la Suisse :



Hächler SA Möriken-Wildegg/AG
Machines d'entreprises

Tél. 064 8 49 91

Agence pour la Suisse romande :
Robert Diserens, 1000 Lausanne, téléphone (021) 25 25 12